



DIRECCIÓN NACIONAL
DE ADUANAS www.aduana.gov.py



INFORME ESTADÍSTICO – OCTUBRE 2017

El presente documento, contiene informaciones estadísticas. Su finalidad es dar a conocer mensualmente los indicadores de gestión de la Dirección Nacional de Aduanas.



TABLA DE CONTENIDO

RECAUDACION GS. POR MES – ACUMULADO.....	4
RECAUDACION GS. POR ADMINISTRACION	5
RECAUDACION GS. POR MES – AÑO	6
RECAUDACION GS. POR DIA ACUMULADO.....	7
CANTIDAD DE OPERACIONES DE EXPORTACION POR MES AÑO	8
CANTIDAD DE OPERACIONES DE IMPORTACION POR MES AÑO.....	9
CANTIDAD DE OPERACIONES DE EXPORTACION POR ADMINISTRACION	10
CANTIDAD DE OPERACIONES DE IMPORTACION POR ADMINISTRACION.....	11
RANKING DE EXPORTADORES POR FOB DOLAR	12
RANKING DE IMPORTADORES POR RECAUDACIÓN	13
OPERACIONES DE EXPORTACION POR RUBRO	14
OPERACIONES DE IMPORTACION POR RUBRO.....	15
PARTICIPACION DE RUBROS EN EL TOTAL DE LA RECAUDACION	16
CANTIDAD DE REGISTROS (VUI)	18
RECAUDACION MENSUAL	19

RECAUDACION Y CANTIDAD DE DIAS HABILES POR MES. PROMEDIO DIARIO GS.

MESES - 2017	DIAS HABILES	MONTO TOTAL GS.	PROMEDIO DIARIO GS.
ENERO	22	694.066.538.529	31.548.479.024
FEBRERO	19	657.188.277.058	34.588.856.687
MARZO	23	785.267.462.399	34.142.063.583
ABRIL	17	718.440.889.997	42.261.228.823
MAYO	21	787.400.105.552	37.495.243.122
JUNIO	21	763.066.700.201	36.336.509.533
JULIO	21	774.259.461.242	36.869.498.154
AGOSTO	22	940.420.180.341	42.746.371.834
SEPTIEMBRE	21	889.924.541.204	42.377.359.105
OCTUBRE	21	916.637.313.208	43.649.395.867

TOTAL CANTIDAD DE OPERACIONES DE EXPORTACION

MES	AÑO 2017	AÑO 2016	AÑO 2015	AÑO 2014
OCTUBRE	3.901	3.529	3.725	3.881

TOTAL CANTIDAD DE OPERACIONES DE IMPORTACION

MES	AÑO 2017	AÑO 2016	AÑO 2015	AÑO 2014
OCTUBRE	19.774	17.131	18.133	20.444

TOTAL DE RECAUDACION EN GS.

MES	AÑO 2017	AÑO 2016	AÑO 2015	AÑO 2014
OCTUBRE	916.637.313.208	714.985.379.596	716.780.693.150	808.621.934.462

TOTAL IMPONIBLE DÓLAR DE IMPORTACIÓN

MES	AÑO 2017	AÑO 2016	AÑO 2015	AÑO 2014
OCTUBRE	1.107.477.536	818.372.727	788.245.889	1.158.225.663

TOTAL PORCENTAJE DE CRECIMIENTO

% OCTUBRE 2017 vs. OCTUBRE 2016: 28,20 %
% OCTUBRE 2017 vs. OCTUBRE 2015: 27,88 %
% OCTUBRE 2017 vs. OCTUBRE 2014: 13,36 %

RECAUDACION GS. POR MES – ACUMULADO

CRITERIOS UTILIZADOS

- Año: 2017 – 2016 – 2015
- Crecimiento Porcentual Acumulado: 2017 vs. 2016

MES	AÑO 2017	ACUM. 2017	AÑO 2016	ACUM. 2016	AÑO 2015	ACUM. 2015	%
1 - ENERO	694.066.538.529	694.066.538.529	656.590.204.379	656.590.204.379	627.793.965.546	627.793.965.546	5,71
2 - FEBRERO	657.188.277.058	1.351.254.815.587	601.689.431.650	1.258.279.636.029	614.669.708.755	1.242.463.674.301	9,22
3 - MARZO	785.267.462.399	2.136.522.277.986	611.499.705.656	1.869.779.341.685	659.679.471.797	1.902.143.146.098	28,42
4 - ABRIL	718.440.889.997	2.854.963.167.983	588.323.201.151	2.458.102.542.836	660.870.124.586	2.563.013.270.684	22,12
5 - MAYO	787.400.105.552	3.642.363.273.535	600.798.302.500	3.058.900.845.336	609.522.713.926	3.172.535.984.610	31,06
6 - JUNIO	763.066.700.201	4.405.429.973.736	644.859.997.172	3.703.760.842.508	686.488.940.276	3.859.024.924.886	18,33
7 - JULIO	774.259.461.242	5.179.689.434.978	582.687.148.714	4.286.447.991.222	725.900.330.660	4.584.925.255.546	32,88
8 - AGOSTO	940.420.180.341	6.120.109.615.319	730.602.688.186	5.017.050.679.408	696.889.217.958	5.281.814.473.504	28,72
9 - SEPTIEMBRE	889.924.541.204	7.010.034.156.523	761.589.504.320	5.778.640.183.728	695.987.268.275	5.977.801.741.779	16,85
10 - OCTUBRE	916.637.313.208	7.926.671.469.731	714.985.379.596	6.493.625.563.324	716.780.693.150	6.694.582.434.929	28,20
TOTAL	7.926.671.469.731		6.493.625.563.324		6.694.582.434.929		22,07



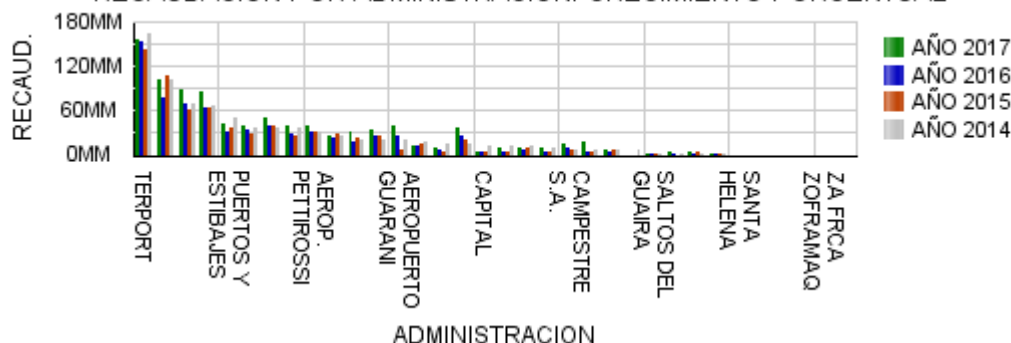
RECAUDACION GS. POR ADMINISTRACION CRECIMIENTO PORCENTUAL

CRITERIOS UTILIZADOS

- Año: 2017 – 2016 – 2015 – 2014
- Mes: OCTUBRE
- Incluye a todas las Administraciones
- Crecimiento Porcentual = 2017 vs. 2016
- Crecimiento Porcentual = 2017 vs. 2015
- Crecimiento Porcentual = 2017 vs. 2014

ADUANA	AÑO 2017	AÑO 2016	2017 vs 2016	AÑO 2015	2017 vs 2015	AÑO 2014	2017 vs 2014
TERPORT	156.030.671.393	153.512.978.825	1,64	143.513.419.795	8,72	164.296.873.052	-5,03
CAACUPEMI	101.204.680.226	77.632.832.008	30,36	108.062.941.272	-6,35	100.644.510.397	0,56
CIUDAD DEL ESTE	87.395.433.845	68.435.654.539	27,70	61.775.997.509	41,47	67.811.024.197	28,88
VILLETA	86.510.592.309	63.147.529.648	37,00	63.339.601.423	36,58	66.478.925.100	30,13
SOLUCION LOGISTICA	51.230.836.948	40.398.529.134	26,81	40.002.372.763	28,07	35.909.235.777	42,67
PUERTOS Y ESTIBAJES	42.121.301.877	30.675.487.929	37,31	37.733.833.415	11,63	49.903.037.022	-15,59
AEROP. PETTIROSSI	40.494.830.823	31.058.448.006	30,38	31.944.746.876	26,77	30.395.241.188	33,23
EMPEDRIL S.A.	40.253.821.720	27.702.567.924	45,31	25.102.103.669	60,36	35.623.657.766	13,00
AEROPUERTO GUARANI	39.493.005.685	25.518.272.985	54,76	7.928.772.920	398,10	19.038.076.930	107,44
JOSE FALCON	39.191.271.879	34.874.656.519	12,38	28.584.192.230	37,11	36.881.618.329	6,26
CHACOI	35.307.250.978	25.414.526.596	38,93	20.778.204.872	69,92	14.551.204.380	142,64
PTO SEGURO FLUVIAL	33.156.907.261	26.965.239.364	22,96	24.816.916.566	33,61	19.212.555.188	72,58
ENCARNACION	30.763.456.550	16.708.892.189	84,11	23.573.847.214	30,50	21.000.841.668	46,49
PAKSA	26.291.211.581	23.566.764.369	11,56	28.086.307.349	-6,39	27.118.399.825	-3,05
ZA FRCA TRANS TRADE	16.488.251.462	4.295.652.234	283,84	4.895.317.779	236,82	7.808.685.398	111,15
CAMPESTRE S.A.	15.137.245.269	10.326.044.469	46,59	5.943.303.467	154,69	7.872.072.173	92,29
CODESA	12.543.796.428	11.404.900.030	9,99	16.109.745.295	-22,14	18.541.455.249	-32,35
PEDRO JUAN CABALLERO	10.383.908.772	7.846.092.780	32,34	9.962.065.464	4,23	11.257.050.250	-7,76
ZA FRCA GLOBAL	9.617.408.871	5.033.453.258	91,07	3.683.678.921	161,08	10.633.223.485	-9,55
TER. DE CARGAS KM.12	9.263.326.691	4.844.110.705	91,23	5.416.086.903	71,03	11.969.643.174	-22,61
LOGISTIC GROUP	9.091.895.514	7.891.926.247	15,21	5.461.858.435	66,46	16.288.985.053	-44,18
CEREGRAL SAECA	7.416.147.000	4.145.822.152	78,88	7.053.182.771	5,15	7.487.897.654	-0,96
ALGESA S-JUAN ITAPUA	4.896.459.285	1.757.337.000	178,63	797.611.195	513,89	2.281.053.436	114,66
ITA ENRAMADA	3.460.272.898	2.538.526.275	36,31	3.740.703.618	-7,50	1.783.691.270	94,00
CAPITAL	3.253.092.870	3.373.333.943	-3,56	4.178.579.676	-22,15	12.008.783.211	-72,91
MCAL. ESTIGARRIBIA	2.527.559.815	1.734.395.889	45,73	1.784.371.482	41,65	1.676.867.778	50,73
SALTOS DEL GUAIRA	1.716.448.771	1.624.752.307	5,64	1.896.876.226	-9,51	2.308.125.987	-25,63
SANTA HELENA	1.127.680.740	497.461.973	126,69	220.112.559	412,32	948.544.050	18,89
GICAL	181.472.985	10.201.556	1.678,88	0	100	6.217.298.669	-97,08
PILAR	72.670.348	1.200.959.867	-93,95	154.360.000	-52,92	107.902.204	-32,65
CONCEPCION	11.626.720	798.947.412	-98,54	7.143.853	62,75	565.454.602	-97,94
ZA FRCA ZOFRAMAQ	1.400.814	15.494.593	-90,96	128.090.181	-98,91	0	100
ADUANA NANAWA	1.374.880	33.586.871	-95,91	104.347.452	-98,68	0	100
TOTAL	916.637.313.208	714.985.379.596	28,20	716.780.693.150	27,88	808.621.934.462	13,36

RECAUDACION POR ADMINISTRACION. CRECIMIENTO PORCENTUAL

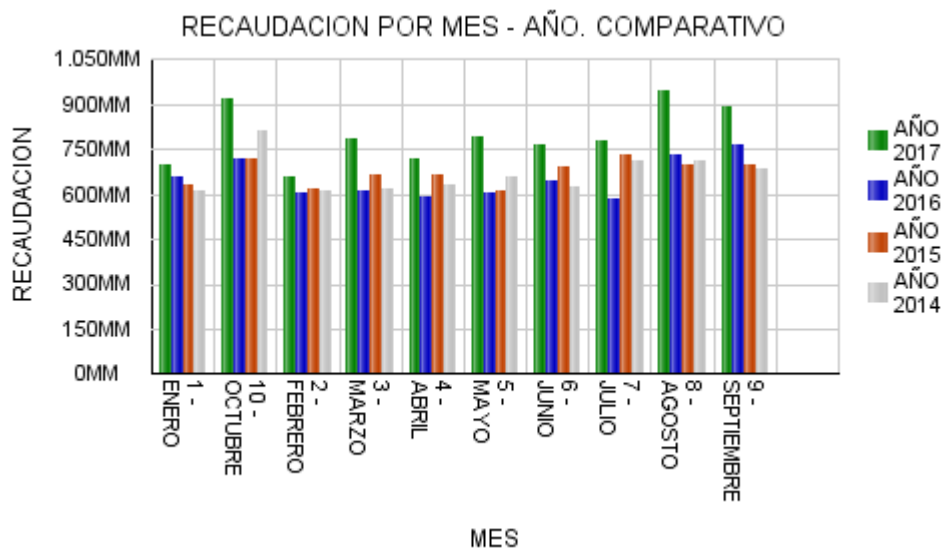


RECAUDACION GS. POR MES – AÑO COMPARATIVO

CRITERIOS UTILIZADOS

- Año: 2017 – 2016 – 2015 – 2014
- Incluye a todas las Administraciones
- Diferencia = 2017 menos 2016

MES	AÑO 2017	AÑO 2016	AÑO 2015	AÑO 2014	DIFERENCIA
1 - ENERO	694.066.538.529	656.590.204.379	627.793.965.546	606.086.862.563	37.476.334.150
2 - FEBRERO	657.188.277.058	601.689.431.650	614.669.708.755	610.191.909.926	55.498.845.408
3 - MARZO	785.267.462.399	611.499.705.656	659.679.471.797	613.702.793.786	173.767.756.743
4 - ABRIL	718.440.889.997	588.323.201.151	660.870.124.586	630.217.283.516	130.117.688.846
5 - MAYO	787.400.105.552	600.798.302.500	609.522.713.926	655.552.702.558	186.601.803.052
6 - JUNIO	763.066.700.201	644.859.997.172	686.488.940.276	619.477.488.303	118.206.703.029
7 - JULIO	774.259.461.242	582.687.148.714	725.900.330.660	710.912.919.800	191.572.312.528
8 - AGOSTO	940.420.180.341	730.602.688.186	696.889.217.958	706.478.722.403	209.817.492.155
9 - SEPTIEMBRE	889.924.541.204	761.589.504.320	695.987.268.275	684.417.777.725	128.335.036.884
10 - OCTUBRE	916.637.313.208	714.985.379.596	716.780.693.150	808.621.934.462	201.651.933.612
TOTAL	7.926.671.469.731	6.493.625.563.324	6.694.582.434.929	6.645.660.395.042	1.433.045.906.407

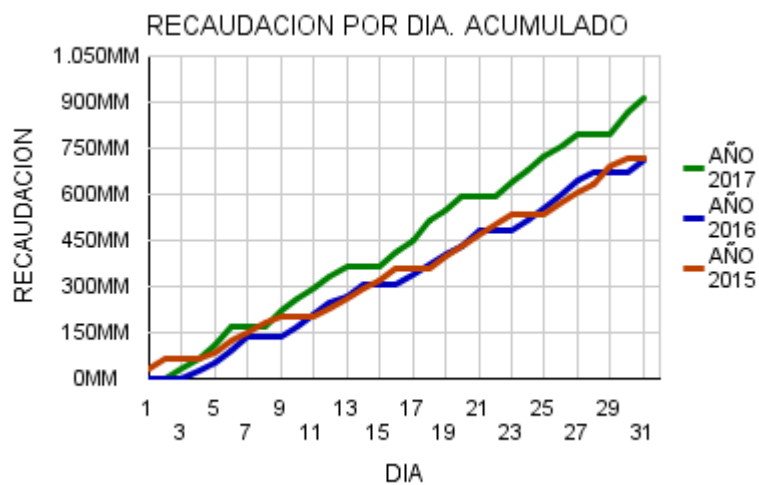


RECAUDACION GS. POR DIA ACUMULADO

CRITERIOS UTILIZADOS

- Año: 2017 – 2016 – 2015
- Mes: OCTUBRE
- Incluye a todas las Administraciones

DIA	AÑO 2017	ACUM. 2017	AÑO 2016	ACUM. 2016	AÑO 2015	ACUM. 2015
1	23.752	23.752	64.026.649	64.026.649	31.739.523.151	31.739.523.151
2	1.207.261	1.231.013	0	64.026.649	32.405.534.555	64.145.057.706
3	36.927.293.737	36.928.524.750	41.327.260	105.353.909	37.007.095	64.182.064.801
4	33.000.596.915	69.929.121.665	27.385.519.063	27.490.872.972	0	64.182.064.801
5	42.515.860.076	112.444.981.741	28.135.728.497	55.626.601.469	23.063.470.064	87.245.534.865
6	55.661.539.461	168.106.521.202	40.587.601.272	96.214.202.741	37.216.413.960	124.461.948.825
7	111.207.607	168.217.728.809	39.935.382.938	136.149.585.679	30.305.072.107	154.767.020.932
8	1.723.739	168.219.452.548	82.049	136.149.667.728	28.252.563.951	183.019.584.883
9	53.846.773.176	222.066.225.724	469.682	136.150.137.410	23.274.112.714	206.293.697.597
10	39.014.650.191	261.080.875.915	31.904.506.422	168.054.643.832	268.290.860	206.561.988.457
11	35.592.380.913	296.673.256.828	43.391.220.274	211.445.864.106	4.702.650	206.566.691.107
12	37.454.321.203	334.127.578.031	34.982.546.660	246.428.410.766	24.319.411.757	230.886.102.864
13	32.593.131.307	366.720.709.338	23.107.652.483	269.536.063.249	31.720.406.036	262.606.508.900
14	6.499	366.720.715.837	39.437.595.508	308.973.658.757	31.142.029.277	293.748.538.177
15	370.883	366.721.086.720	874.125.948	309.847.784.705	29.234.697.516	322.983.235.693
16	46.571.822.944	413.292.909.664	147.133	309.847.931.838	38.946.236.016	361.929.471.709
17	36.745.864.252	450.038.773.916	30.935.584.067	340.783.515.905	78.962.522	362.008.434.231
18	68.793.243.899	518.832.017.815	34.900.202.545	375.683.718.450	25.996.265	362.034.430.496
19	33.375.879.216	552.207.897.031	31.316.491.296	407.000.209.746	35.819.839.944	397.854.270.440
20	40.998.158.273	593.206.055.304	27.271.738.975	434.271.948.721	32.132.074.990	429.986.345.430
21	59.819.243	593.265.874.547	51.656.019.242	485.927.967.963	41.586.707.223	471.573.052.653
22	59.672.108	593.325.546.655	22.391.305	485.950.359.268	34.182.705.126	505.755.757.779
23	46.794.265.027	640.119.811.682	75.867.654	486.026.226.922	32.528.178.493	538.283.936.272
24	41.680.959.704	681.800.771.386	34.169.158.463	520.195.385.385	29.580.378	538.313.516.650
25	43.278.816.620	725.079.588.006	33.139.910.355	553.335.295.740	2.230.777	538.315.747.427
26	33.945.744.387	759.025.332.393	51.134.672.469	604.469.968.209	35.757.210.490	574.072.957.917
27	36.413.979.285	795.439.311.678	40.801.293.274	645.271.261.483	32.747.111.400	606.820.069.317
28	186.291.330	795.625.603.008	30.412.140.680	675.683.402.163	28.546.753.421	635.366.822.738
29	255.000	795.625.858.008	76.770.216	675.760.172.379	57.177.449.478	692.544.272.216
30	75.156.575.735	870.782.433.743	390.436	675.760.562.815	23.936.751.335	716.481.023.551
31	45.854.879.465	916.637.313.208	39.224.816.781	714.985.379.596	299.669.599	716.780.693.150
TOTAL	916.637.313.208		714.985.379.596		716.780.693.150	



CANTIDAD DE OPERACIONES DE EXPORTACIÓN POR MES AÑO

CRITERIOS UTILIZADOS

- Año: 2017 – 2016 – 2015 – 2014
- Incluye a todas las Administraciones
- Tipo de Operación: 'EXPORTACION'
- Destinaciones Definitivas

MES	2017	2016	2015	2014
1 - ENERO	3.155	2.861	2.965	2.663
2 - FEBRERO	3.168	3.075	2.858	2.679
3 - MARZO	4.228	3.440	3.778	2.975
4 - ABRIL	3.208	3.638	3.113	3.096
5 - MAYO	4.109	3.473	3.071	3.231
6 - JUNIO	4.063	3.908	3.295	2.981
7- JULIO	3.913	3.852	3.542	3.192
8- AGOSTO	4.379	3.911	3.286	3.410
9 - SEPTIEMBRE	4.139	4.005	3.376	3.527
10 - OCTUBRE	3.901	3.529	3.725	3.881
TOTAL	38.263	35.692	33.009	31.635

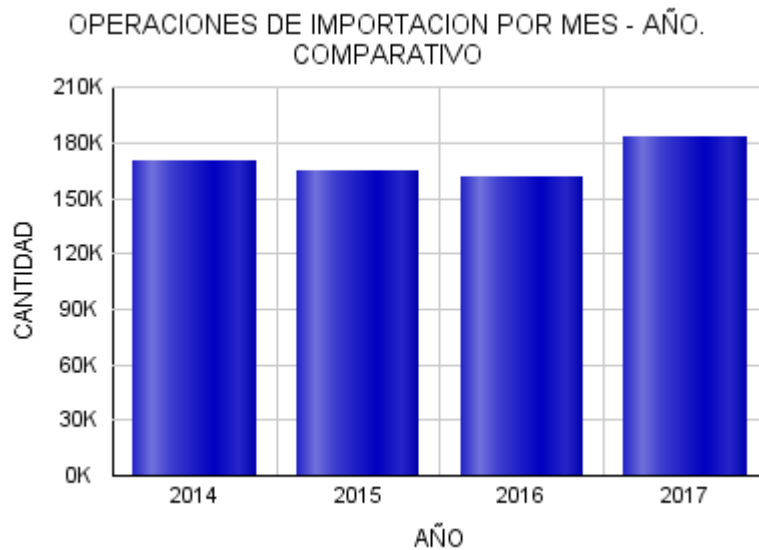


CANTIDAD DE OPERACIONES DE IMPORTACIÓN POR MES AÑO

CRITERIOS UTILIZADOS

- Año: 2017 – 2016 – 2015 – 2014
- Incluye a todas las Administraciones
- Tipo de Operación: 'IMPORTACION'
- Destinaciones Definitivas

MES	2017	2016	2015	2014
1 - ENERO	17.314	13.901	16.102	15.733
2 - FEBRERO	16.092	14.263	15.428	15.676
3 - MARZO	19.829	16.267	18.113	16.127
4 - ABRIL	15.706	15.292	16.042	16.170
5 - MAYO	18.309	15.881	15.056	16.930
6 - JUNIO	17.709	16.348	15.840	15.192
7- JULIO	18.487	15.865	17.105	18.807
8- AGOSTO	20.844	17.886	16.577	17.204
9 - SEPTIEMBRE	18.844	18.413	16.979	17.326
10 - OCTUBRE	19.774	17.131	18.133	20.444
TOTAL	182.908	161.247	165.375	169.609

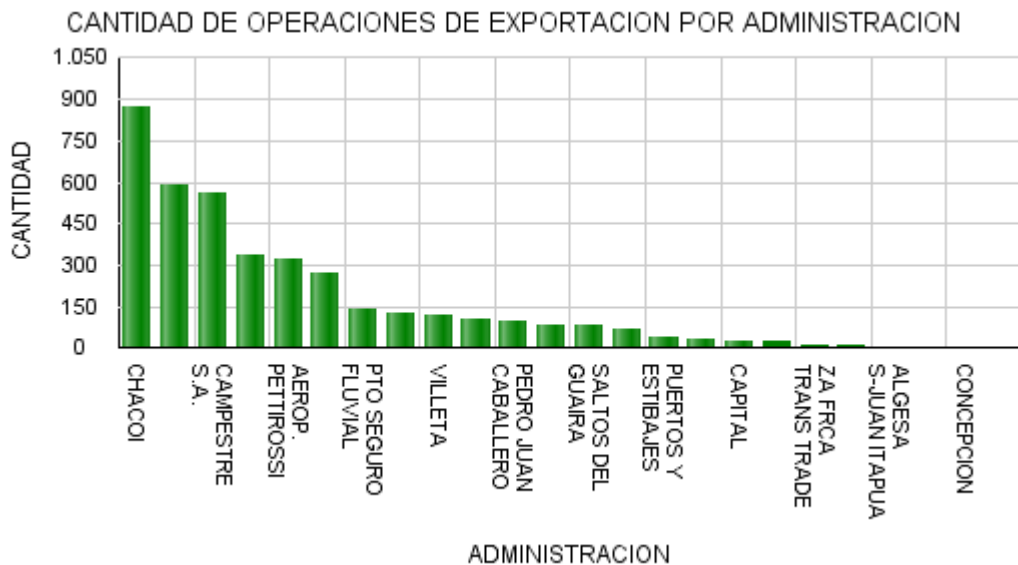


CANTIDAD DE OPERACIONES DE EXPORTACIÓN POR ADMINISTRACION

CRITERIOS UTILIZADOS

- Año: 2017
- Mes: OCTUBRE
- Destinaciones Definitivas

ADUANA	CANTIDAD	RANKING
CHACOI	866	1
CAACUPEMI	587	2
CAMPESTRE S.A.	562	3
TER. DE CARGAS KM.12	334	4
AEROP. PETTIROSSI	320	5
TERPORT	271	6
PTO SEGURO FLUVIAL	139	7
ENCARNACION	128	8
VILLETA	116	9
ZA FRCA GLOBAL	102	10
PEDRO JUAN CABALLERO	96	11
MCAL.ESTIGARRIBIA	82	12
SALTOS DEL GUAIRA	80	13
EMPEDRIL S.A.	68	14
PUERTOS Y ESTIBAJES	38	15
SANTA HELENA	33	16
CAPITAL	27	17
PILAR	21	18
ZA FRCA TRANS TRADE	12	19
CIUDAD DEL ESTE	8	20
ALGESA S-JUAN ITAPUA	5	21
AEROPUERTO GUARANI	2	22
CONCEPCION	2	22
JOSE FALCON	2	22
TOTAL	3.901	

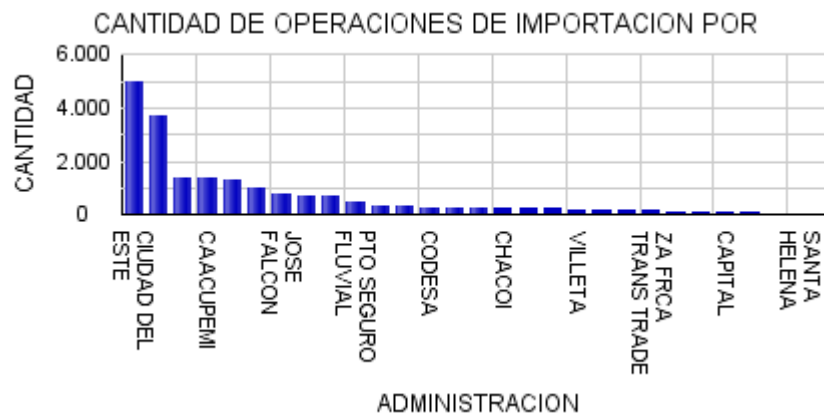


CANTIDAD DE OPERACIONES DE IMPORTACIÓN POR ADMINISTRACION

CRITERIOS UTILIZADOS

- Año: 2017
- Mes: OCTUBRE
- Destinaciones Definitivas

ADUANA	CANTIDAD	RANKING
CIUDAD DEL ESTE	4.944	1
AEROP. PETTIROSSI	3.692	2
SOLUCION LOGISTICA	1.404	3
CAACUPEMI	1.382	4
PAKSA	1.311	5
TERPORT	1.000	6
JOSE FALCON	774	7
PUERTOS Y ESTIBAJES	695	8
EMPEDRIL S.A.	682	9
PTO SEGURO FLUVIAL	476	10
CEREGRAL SAECA	330	11
ITA ENRAMADA	326	12
CODESA	293	13
CAMPESTRE S.A.	285	14
ENCARNACION	263	15
CHACOI	250	16
TER. DE CARGAS KM.12	230	17
PEDRO JUAN CABALLERO	226	18
VILETA	204	19
LOGISTIC GROUP	180	20
AEROPUERTO GUARANI	175	21
ZA FRCA TRANS TRADE	157	22
ALGESA S-JUAN ITAPUA	135	23
CAPITAL	113	24
ZA FRCA GLOBAL	102	25
SALTOS DEL GUAIRA	97	26
MCAL. ESTIGARRIBIA	35	27
SANTA HELENA	10	28
PILAR	2	29
NANAWA	1	30
TOTAL	19.774	



RANKING DE EXPORTADORES POR FOB DOLAR

CRITERIOS UTILIZADOS

- Año: 2017
- Mes: OCTUBRE
- Incluye todos los exportadores vigentes
- Tipo de Operación: 'EXPORTACION'
- Primeros 20 exportadores con mayor FOB DÓLAR
- Destinaciones Definitivas

RUC EXPORTADOR	RAZON SOCIAL	FOB DÓLAR	RANKING
800059662	CARGILL AGROPECUARIA SACI	70.554.225,31	1
800233255	FRIGORIFICO CONCEPCION SA	39.654.853,21	2
800785959	NIDERA PARAGUAY GRANOS Y OLEAGINOSAS SOCIEDAD ANONIMA	36.432.764,00	3
800179323	MERCANTIL COMERCIAL SA (MERCOS SA)	28.898.800,00	4
800334884	BUNGE PARAGUAY SA	27.771.472,15	5
800282116	JBS PARAGUAY S.A.	25.788.022,68	6
800222342	ADM PARAGUAY S.R.L.	25.349.820,99	7
800801865	SODRUGESTVO PARAGUAY SOCIEDAD ANONIMA	22.516.942,00	8
800047958	TRANS AGRO SA	20.753.460,00	9
800197089	FRIGOMERC SA	19.046.624,53	10
800713729	COMPANIA PARAGUAYA DE GRANOS S.A.	16.685.426,93	11
800044649	COOPERATIVA CHORTITZER LTDA.	12.497.731,66	12
800167546	COOPERATIVA COLONIZADORA MULTIACTIVA FERNHEIM LIMITADA	10.978.426,37	13
800032322	FRIGORIFICO GUARANI S.A.C.I.	7.370.830,68	14
800750594	CHS DE PARAGUAY SOCIEDAD DE RESPONSABILIDAD LIMITADA	6.472.564,88	15
800231490	AGROFERTIL SA	6.339.502,00	16
800791452	YAZAKI PARAGUAY S.R.L	6.179.759,59	17
800175824	COOPERATIVA MULTIACTIVA NEULAND LIMITADA	5.803.669,58	18
800765087	THN PARAGUAY S.A.	5.141.342,69	19
800808088	SUMIDENSO PARAGUAY S.R.L.	5.015.801,99	20

RANKING DE IMPORTADORES POR RECAUDACIÓN GS.

CRITERIOS UTILIZADOS

- Año: 2017
- Mes: OCTUBRE
- Incluye todos los importadores vigentes
- Tipo de Operación: 'IMPORTACION'
- Primeros 10 importadores con mayores Pagos Tributarios
Destinaciones Definitivas

RUC IMPORTADOR	RAZON SOCIAL	TOTAL PAGADO GS.	RANKING
800026756	PETROLEOS PARAGUAYOS(PETROPAR)	49.806.288.954	1
800077601	CORP. PYA. DISTRI. DE DERIV. DE PETROLEO SA - COPETROL	28.900.450.948	2
800066715	BARCOS Y RODADOS SA	24.906.061.216	3
800283317	ESPA?A INFORMATICA SA	22.294.822.368	4
800159845	PETROBRAS PARAGUAY OPERACIONES Y LOGISTICA S.R.L	18.191.663.370	5
800238923	MONTE ALEGRE SA	15.728.480.346	6
800272773	PUMA ENERGY PARAGUAY SOCIEDAD ANONIMA	13.013.788.579	7
800141377	NICOLAS GONZALEZ ODDONE SA EMISORA DE CAPITAL ABIERTO(SAECA)	12.267.080.917	8
800852370	RAGUSA TRANSPORTO DELLE MERCI S.A.	11.365.122.645	9
800137442	CHACOMER SOCIEDAD ANONIMA EMISORA (CHACOMER S.A.E.)	10.978.497.176	10
800148738	SYNGENTA PARAGUAY S.A.	9.374.503.659	11
800323149	FLYTEC COMPUTERS S.A.	9.237.416.889	12
800443837	MATRISOJA S.A.	9.229.551.364	13
800013409	AUTOMOTOR SA	8.526.655.870	14
800207530	AGROTEC SA	8.487.030.370	15
800587871	TERMINALES Y LOGISTICA PORTUARIA S.A	8.386.609.973	16
800034570	CERVECERIA PARAGUAYA SA	7.926.758.238	17
800097351	ADMINISTRACION NACIONAL DE ELECTRICIDAD - ANDE	7.526.135.928	18
800052307	TECNOMYL S.A.	7.431.000.483	19
800289285	IMPORTADORA AUDI S.A.	6.483.979.960	20

OPERACIONES DE EXPORTACION POR RUBRO

CRITERIOS UTILIZADOS

- Año: 2017
- Mes: OCTUBRE
- Primeros 20 Rubros de Exportación

DESCRIPCION RUBRO	KILO NETO	FOB DÓLAR	RANKING
SOJA	338.754.998,000	120.163.840,31	1
CARNES Y DERIVADOS	28.547.600,422	114.788.181,16	2
CEREALES (TRIGO, ARROZ, MAIZ Y SORGO)	550.017.225,360	84.573.318,21	3
GRASAS Y ACEITES DE ORIGEN ANIMAL Y VEGETAL	105.847.880,898	74.937.201,90	4
RESIDUOS Y DESPERDICIOS DE LA INDUSTRIA ALIMENTICIO Y ALIMENTOS PREPARADOS PAR ANIMALES	247.630.216,830	73.288.718,63	5
RESPUESTOS (AUTOPARTE)	821.721,714	21.407.655,48	6
MANUFACTURAS DE TEJIDOS (PRENDAS Y COMPLEMENTOS DE VESTIR)	2.037.171,524	12.838.772,84	7
PIELES Y CUEROS, Y SUS MANUFACTURAS	3.653.891,640	9.455.288,67	8
PLASTICOS Y SUS MANUFACTURAS	5.642.556,408	9.320.622,57	9
AGROQUIMICOS	596.226,369	8.577.646,79	10
PRODUCTOS DE ORIGEN ANIMAL Y SUS DERIVADOS	4.814.843,637	8.233.278,00	11
SEMILLAS DE FRUTOS OLEAGINOSAS (POROTO Y GIRASOL)	5.609.882,780	7.647.692,77	12
AZUCARES Y ARTICULOS DE CONFITERIA	9.469.384,800	6.471.369,05	13
BIENES DE CAPITAL	984.624,515	5.039.493,16	14
COMBUSTIBLES Y DEMAS PRODUCTOS DERIVADOS DEL PETROLEO	5.987.906,000	4.336.024,65	15
PRODUCTOS FARMACEUTICOS Y MEDICAMENTOS	360.260,754	3.727.017,38	16
MADERA	4.403.234,000	3.294.488,73	17
PAPEL Y CARTON	5.568.484,000	3.242.371,88	18
PRODUCTOS DE MOLINERIA (ALMIDON Y HARINAS)	7.635.408,000	3.049.269,77	19
CARBON VEGETAL	7.328.835,320	2.749.584,80	20

OPERACIONES DE IMPORTACION POR RUBRO

CRITERIOS UTILIZADOS

- Año: 2017
- Mes: OCTUBRE
- Primeros 20 Rubros de Importación

DESCRIPCION RUBRO	KILO NETO	TOTAL PAGADO GS.	RANKING
COMBUSTIBLES Y DEMAS PRODUCTOS DERIVADOS DEL PETROLEO	267.994.468,455	175.645.499.202	1
VEHICULOS	18.094.685,221	103.191.888.078	2
INFORMATICA Y TELECOMUNICACIONES	3.109.566,486	62.205.623.693	3
AGROQUIMICOS	5.271.245,518	54.613.825.998	4
BIENES DE CAPITAL	11.868.873,619	44.354.686.939	5
RESPUESTOS (AUTOPARTE)	12.833.905,549	43.726.244.714	6
ELECTRONICA	5.539.511,905	41.493.942.057	7
BEBIDAS	21.652.568,735	31.652.799.378	8
CAPITULO 85 MAQUINAS, APARATOS Y MATERIAL ELECTRICO Y SUS PARTES; APARATOS DE GRABACION O DE REPROD	4.769.242,748	27.234.174.538	9
MANUFACTURAS DE TEJIDOS (PRENDAS Y COMPLEMENTOS DE VESTIR)	5.301.720,394	24.686.506.466	10
JUGUETES	3.450.728,409	22.204.698.501	11
PLASTICOS Y SUS MANUFACTURAS	17.843.921,983	21.458.593.402	12
PRODUCTOS QUIMICOS	10.673.226,141	19.976.748.462	13
CALDERAS, MÁQUINAS, APARATOS Y ARTEFACTOS MECÁNICOS; PARTES DE ESTAS MÁQUINAS O APARATOS, REACTORES	2.782.154,124	17.697.089.109	14
ACEITES ESENCIALES, PERFUMES Y COSMETICOS	2.705.271,656	14.813.775.401	15
CALZADOS Y SUS PARTES	1.738.951,676	14.322.555.216	16
PAPEL Y CARTON	13.284.663,970	13.272.197.779	17
FUNDICION DE HIERRO Y ACERO	31.775.698,224	13.022.839.798	18
ABONOS	50.986.057,860	12.908.727.368	19
TABACOS Y CIGARRILLOS	4.500.559,468	12.544.503.227	20

PARTICIPACION DE RUBROS EN EL TOTAL DE LA RECAUDACION GS. - COMPARATIVO

CRITERIOS UTILIZADOS

- Año: 2017 – 2016 – 2015
- Mes: OCTUBRE
- Ordenado por Total Gs. Año 2017

RUBRO	AÑO 2017	%	AÑO 2016	%	AÑO 2015	%
COMBUSTIBLES Y DEMAS PRODUCTOS DERIVADOS DEL PETROLEO	175.658.736.493	19,16	171.713.808.568	24,02	153.252.104.584	21,38
VEHICULOS	103.192.253.253	11,26	79.037.108.756	11,05	80.949.697.551	11,29
INFORMATICA Y TELECOMUNICACIONES	62.206.404.507	6,79	32.450.700.205	4,54	20.268.872.156	2,83
AGROQUIMICOS	54.626.582.211	5,96	32.167.071.137	4,50	31.241.346.071	4,36
BIENES DE CAPITAL	44.367.719.287	4,84	31.729.641.783	4,44	37.972.864.700	5,30
RESPUESTOS (AUTOPARTE)	43.875.432.907	4,79	38.986.849.549	5,45	30.531.937.236	4,26
ELECTRONICA	41.494.104.466	4,53	25.957.298.196	3,63	39.522.860.327	5,51
BEBIDAS	31.653.289.031	3,45	26.286.925.956	3,68	29.693.562.929	4,14
CAPITULO 85 MAQUINAS, APARATOS Y MATERIAL ELECTRICO Y SUS PARTES; APARATOS DE GRABACION O DE REPROD	27.237.064.782	2,97	18.631.813.158	2,61	20.661.225.594	2,88
MANUFACTURAS DE TEJIDOS (PRENDAS Y COMPLEMENTOS DE VESTIR)	24.737.883.430	2,70	20.068.209.238	2,81	16.355.308.296	2,28
JUGUETES	22.206.449.177	2,42	16.382.133.254	2,29	13.333.557.304	1,86
PLASTICOS Y SUS MANUFACTURAS	21.502.488.022	2,35	21.090.536.706	2,95	21.426.241.701	2,99
PRODUCTOS QUIMICOS	19.978.348.262	2,18	14.499.065.535	2,03	13.432.071.034	1,87
CALDERAS, MÁQUINAS, APARATOS Y ARTEFACTOS MECÁNICOS; PARTES DE ESTAS MÁQUINAS O APARATOS, REACTORES	17.697.089.109	1,93	11.834.130.037	1,66	13.118.998.383	1,83
ACEITES ESENCIALES, PERFUMES Y COSMETICOS	14.817.967.616	1,62	8.676.045.136	1,21	9.338.075.553	1,30
CALZADOS Y SUS PARTES	14.327.079.902	1,56	8.524.122.019	1,19	9.905.430.678	1,38
PAPEL Y CARTON	13.277.170.758	1,45	10.301.554.459	1,44	12.717.616.382	1,77
FUNDICION DE HIERRO Y ACERO	13.029.345.632	1,42	10.264.067.548	1,44	13.786.512.123	1,92
ABONOS	12.908.768.113	1,41	16.637.359.945	2,33	8.680.127.512	1,21
TABACOS Y CIGARRILLOS	12.548.974.583	1,37	8.932.581.412	1,25	10.748.362.770	1,50
MANUFACTURAS DE FUNDICION DE HIERRO	9.639.919.354	1,05	7.171.262.795	1,00	6.959.098.101	0,97
MUEBLES	9.593.372.812	1,05	7.020.316.304	0,98	6.514.102.558	0,91
MATERIAS TEXTILES (TEJIDOS)	8.918.623.776	0,97	7.161.893.040	1,00	6.288.811.575	0,88
PRODUCTOS FARMACEUTICOS Y MEDICAMENTOS	8.911.583.415	0,97	7.354.421.610	1,03	8.495.654.837	1,19
PREPARACIONES DE HORTALIZAS Y FRUTAS, Y DEMAS PREPARACIONES ALIMENTICIAS	7.958.262.777	0,87	7.992.257.826	1,12	12.362.524.548	1,72
MANUFACTURAS DIVERSAS DE METAL COMUN (HERRAMIENTAS, CUBIERTOS, GUARNICIONES Y OTROS)	7.902.242.383	0,86	5.993.859.364	0,84	6.352.932.588	0,89
CAPITULO 96 MANUFACTURAS DIVERSAS	6.578.271.215	0,72	3.990.205.432	0,56	5.489.472.761	0,77
PIELES Y CUEROS, Y SUS MANUFACTURAS	5.826.808.660	0,64	3.006.393.629	0,42	4.076.094.557	0,57
PRODUCTOS CERAMICOS	5.532.888.500	0,60	5.066.983.595	0,71	5.083.549.904	0,71
PREPARACIONES ALIMENTICIAS A BASE DE CEREALES, HARINA, ALMIDON, LECHE Y PRODUCTOS DE PASTELERIA	5.479.939.338	0,60	3.815.026.728	0,53	3.775.657.929	0,53
CAPITULO 76 En este Capitulo se entiende por a.)Barras b.)Perfiles c)Alambre d.) Chapas, hojas y t	5.315.048.160	0,58	4.708.877.177	0,66	6.459.637.241	0,90
JABONES Y PREPARACIONES PARA EL LAVADO	4.872.162.611	0,53	3.628.951.039	0,51	4.328.255.464	0,60
COLORANTES Y PINTURAS	4.592.471.222	0,50	3.785.021.935	0,53	3.945.819.729	0,55
ARMAS Y SUS PARTES, Y MUNICIONES	4.403.746.928	0,48	2.290.987.205	0,32	1.833.429.091	0,26
CAPITULO 90 INSTRUMENTOS Y APARATOS DE OPTICA, DEFOTOGRAFIA O DE CINEMATOGRAFIA, DE MEDIDA, DE CON	4.380.773.586	0,48	3.433.246.369	0,48	5.005.733.816	0,70
PRODUCTOS MINERALES (CEMENTOS, CAL, SAL Y OTROS)	3.991.883.989	0,44	2.321.713.161	0,32	6.144.996.355	0,86
AJUSTES	3.464.407.232	0,38	1.673.866.212	0,23	3.183.778.379	0,44
RESIDUOS Y DESPERDICIOS DE LA INDUSTRIA ALIMENTICIO Y ALIMENTOS PREPARADOS PAR ANIMALES	3.345.380.042	0,36	3.188.605.080	0,45	3.897.771.225	0,54
CEREALES (TRIGO, ARROZ, MAIZ Y SORGO)	2.847.382.418	0,31	928.479.293	0,13	1.466.635.218	0,20
CAUCHO Y SUS MANUFACTURAS	2.558.364.581	0,28	2.027.066.293	0,28	2.206.771.502	0,31
VIDRIOS Y SUS MANUFACTURAS	2.508.949.061	0,27	2.443.527.420	0,34	3.378.020.746	0,47
LACTEOS Y DERIVADOS	2.336.267.791	0,25	1.642.176.940	0,23	1.245.962.413	0,17
AZUCARES Y ARTICULOS DE CONFITERIA	2.092.192.921	0,23	1.484.192.719	0,21	1.491.406.940	0,21
CACAO Y SUS PREPARACIONES	1.906.230.657	0,21	1.177.161.375	0,16	1.220.955.947	0,17
CARNES Y DERIVADOS	1.547.837.959	0,17	1.243.782.337	0,17	1.547.872.857	0,22

RUBRO	AÑO 2017	%	AÑO 2016	%	AÑO 2015	%
MANUFACTURAS DE PIEDRAS, YESO, CEMENTO Y AMIANTO	1.515.879.835	0,17	1.423.000.391	0,20	1.426.200.703	0,20
PRODUCTOS DE MOLINERIA (ALMIDON Y HARINAS)	1.449.260.667	0,16	1.435.178.151	0,20	918.746.807	0,13
MADERA	1.267.668.550	0,14	706.194.011	0,10	1.003.553.858	0,14
CAPITULO 91 APARATOS DE RELOJERIA Y SUS PARTES.	1.257.220.752	0,14	658.981.304	0,09	770.801.659	0,11
CAPITULO 35 MATERIAS ALBUMINOIDEAS; PRODUCTOS A BASE DE ALMIDON O DE FECULA MODIFICADOS; COLAS; ENZ	1.250.984.174	0,14	1.104.646.187	0,15	1.141.401.535	0,16
ALUMINIO Y SUS MANUFACTURAS	1.183.463.244	0,13	1.332.014.490	0,19	1.954.414.182	0,27
PREPARACIONES DE PESCADOS, CRUSTACEOS O MOLUSCOS Y DEMAS INVERTEBRADOS ACUATICOS	1.183.098.491	0,13	777.463.502	0,11	660.424.447	0,09
GRASAS Y ACEITES DE ORIGEN ANIMAL Y VEGETAL	1.114.738.417	0,12	1.108.886.364	0,16	1.378.238.997	0,19
HORTALIZAS, RAICES Y TUBERCULOS ALIMENTICIOS	874.425.372	0,10	883.382.089	0,12	859.884.915	0,12
NT	809.603.902	0,09	1.413.841	0,00		
FRUTAS Y FRUTOS COMESTIBLES	709.286.575	0,08	470.389.958	0,07	516.811.986	0,07
POLVORAS Y EXPLOSIVOS	695.161.857	0,08	1.233.654.872	0,17	485.260.076	0,07
CAPITULO 65 TOCADOS Y SUS PARTES	634.776.043	0,07	410.551.809	0,06	632.619.243	0,09
CAPITULO 67 PLUMAS Y PLUMON PREPARADOS Y ARTICULOS DE PLUMAS O DE PLUMON; FLORES, ARTIFICIALES; MAN	592.092.357	0,06	329.944.760	0,05	562.766.106	0,08
PRODUCTOS FOTOGRAFICOS Y CINEMATOGRAFICOS	448.983.630	0,05	539.278.936	0,08	559.913.493	0,08
SEMILLAS DE FRUTOS OLEAGINOSAS (POROTO Y GIRASOL)	433.667.565	0,05	360.389.169	0,05	716.086.813	0,10
PRODUCTOS DE ORIGEN ANIMAL Y SUS DERIVADOS	419.637.059	0,05	284.464.207	0,04	486.544.867	0,07
CAFE, YERBA MATE Y ESPECIES	269.383.241	0,03	546.016.463	0,08	417.147.260	0,06
ANIMALES VIVOS	262.898.459	0,03	207.117.638	0,03	417.550.801	0,06
PESCADOS Y DERIVADOS	258.761.890	0,03	327.658.518	0,05	173.242.345	0,02
CAPITULO 89 BARCOS Y DEMAS ARTEFACTOS FLOTANTES	250.752.988	0,03	229.133.631	0,03	100.870.667	0,01
CAPITULO 26 MINERALES, ESCORIAS Y CENIZAS	248.139.984	0,03	540.169.241	0,08	74.525.144	0,01
PARAGUAS, SOMBRILLAS Y QUITASOLES	235.955.449	0,03	151.333.554	0,02	267.222.542	0,04
BISUTERIA	228.236.419	0,02	158.338.553	0,02	328.382.445	0,05
CAPITULO 47 PASTA DE MADERA O DE OTRAS MATERIAS FIBROSAS CELULOSICAS ,DESPERDICIOS Y DESECHOS DE PA	212.703.267	0,02	32.753.236	0,00	124.113.172	0,02
CAPITULO 13GOMAS, RESINAS Y DEMAS JUGOS Y EXTRACTOS VEGETALES	205.914.611	0,02	230.186.756	0,03	97.436.277	0,01
METALES PRECIOSOS Y SUS MANUFACTURAS	145.680.810	0,02	164.619.644	0,02	358.021.967	0,05
CAPITULO 6PLANTAS VIVAS Y PRODUCTOS DE LA FLORICULTURA	144.034.613	0,02	158.526.386	0,02	196.695.468	0,03
SOJA	131.407.372	0,01	61.798.284	0,01	197.332.218	0,03
CAPITULO 92 INSTRUMENTOS DE MUSICA; PARTES Y ACCESORIOS DEESTOS INSTRUMENTOS	116.836.192	0,01	185.117.300	0,03	129.040.117	0,02
CAPITULO 80ESTA?O Y MANUFACTURAS DE ESTA?O	71.408.129	0,01	17.701.108	0,00	46.335.230	0,01
CARBON VEGETAL	57.393.428	0,01	41.603.966	0,01	16.587.801	0,00
CAPITULO 79 CINC Y MANUFACTURAS DE CINC	54.611.719	0,01	47.033.002	0,01	18.410.694	0,00
CAPITULO 78PLOMO Y MANUFACTURAS DE PLOMO	23.831.988	0,00	10.350.839	0,00	13.524.022	0,00
CAPITULO 97OBJETOS DE ARTE O DE COLECCION Y ANTIGUEDADES	21.313.132	0,00	6.648.323	0,00	3.290.754	0,00
CAPITULO 81LOS DEMAS METALES COMUNES; CERMETS;MANUFACTURAS DE ESTAS MATERIAS.	5.369.645	0,00	4.809.607	0,00	1.262.470	0,00
CAPITULO 46 MANUFACTURAS DE ESPARTERIA O DE CESTERIA	2.938.664	0,00	39.633.259	0,01	6.756.757	0,00
CAPITULO 45CORCHO Y MANUFACTURAS DE CORCHO	1.623.375	0,00	6.922	0,00	5.193.850	0,00
CAPITULO 88AERONAVES, VEHICULOS ESPACIALES Y SUS PARTES	6.414	0,00	24.101.589	0,00	21.514.778	0,00
CAPITULO 14 MATERIAS TREZABLES Y DEMAS PRODUCTOS DE ORIGENVEGETAL, NO EXPRESADOS NI COMPRENDIDOS EN			18.451.021	0,00		
CAPITULO 75 NIQUEL Y MANUFACTURAS DE NIQUEL			1.139.240	0,00	847.519	0,00
TOTAL	916.637.313.208	100,00	714.985.379.596	100,00	716.780.693.150	100,00

CANTIDAD DE REGISTROS (VUI)

CRITERIOS UTILIZADOS

- Año: 2017
- Mes: OCTUBRE

TIPO TRÁMITE	RUBRO	CANTIDAD SOLICITUD	CANTIDAD EMPRESA	CANTIDAD DESPACHANTE
DNA	ACREDITACION DE MANDATO AL DESPACHANTE	1.829	304	140
SENAVE	AGROQUIMICOS	721	94	61
DNA	APROB A BORDO CAB	3	1	1
DNA	APROB A BORDO INGRESO	58	1	3
SENAVE	ASESOR TECNICO - AGROQUIMICOS	16	7	1
DINAVISA	AUTORIZ. DE JERINGA Y AGUJA	3	3	2
MCA	AUTORIZ. PREVIA	3	3	3
DINAVISA	AUTORIZ. PREVIA ESTUPEFACIENTE	8	7	7
DINAVISA	AUTORIZ. PREVIA MEDICAMENTO NO CONTROLADO	586	155	114
DINAVISA	AUTORIZ. PREVIA PRECURSORES	65	29	24
DINAVISA	AUTORIZ. PREVIA SICOTROPICOS	15	10	8
SEAM	AUTORIZ. PREVIA - MODIFICACION	9	8	8
SENACSA	AUTORIZ. PREVIA ALIMENTOS	146	55	46
SENACSA	AUTORIZ. PREVIA MEDICAMENTO	59	28	26
INAN	AUTORIZ. PREVIA POR REGIMEN SIMPLIFICADO	1	1	1
MIC	CONFECCIONES - MODIFICACION	7	6	6
MIC	DOMISANITARIOS	140	31	25
INFONA	FORESTAL	265	30	30
DNA	IMPORTACION MODALIDAD DE LEASING	1	1	1
SENAVE	INSPECCION - AGROQUIMICO	610	104	63
SENAVE	INSPECCION - RUBRO FORESTAL	391	31	30
SENAVE	INSPECCION - VEGETAL	936	175	114
INTN	INSPECCION DE COMBUSTIBLE	90	12	14
INTN	INSPECCION DE COMBUSTIBLES	30	1	1
INTN	INSPECCION DE LUBRICANTE	4	2	2
MIC	LPI - CELULARES MOVILES Y PARTES	252	28	17
MIC	LPI, ALAMBRES,ALAMBRONES,BARRA DE HIERRO, TORRES Y CASTILLEROS	197	55	49
MIC	LPI-CALZADOS	334	86	70
MIC	LPI-CEMENTO	23	13	13
MIC	LPI-CINTAS Y CORDONES	6	6	6
MIC	LPI-COMBUSTIBLE	100	17	19
MIC	LPI-CONFECCIONES	352	118	82
MIC	LPI-LUBRICANTE	13	9	9
MIC	LPI-SIDERURGICOS	16	9	9
SEAM	MAQUINARIAS	232	62	56
DINAVISA	MEDICAMENTOS - MODIFICACION	16	13	13
DINAPI	PRODUCTOS DINAPI	393	88	62
DINAVISA	PRODUCTOS DINAVISA	461	171	107
INAN	PRODUCTOS INAN	1.133	168	119
LCSP	PRODUCTOS LABORATORIO CENTRAL (REACTIVOS)	143	26	28
INAN	REGIMEN SIMPLIFICADO	1	1	1
SENAVE	REGISTRO DE PRODUCTO AGQ TIPO ADICIONAL	13	11	0
INFONA	RUBRO FORESTAL - MODIFICACION	1	1	1
SENAVE	RUBRO VEGETAL - MODIFICACION	41	29	20
SEAM	SUSTANCIAS	34	16	15
DIMABEL	TRAMITE DE AUTORIZACION DE IMPORTACION	1	1	1
DIMABEL	TRAMITE DE INGRESO DE MERCADERIA	1	1	1
LCSP	TRAMITE DE MODIFICACION DE PRODUCTO	1	1	1
LCSP	TRAMITE DE REGISTRO DE PRODUCTOS	13	6	1
MRE	TRAMITES DE CARPETA DOCUMENTAL	62	1	1
SENAVE	VEGETAL	1.367	188	121
TOTAL		11.202	2.224	1.553

RECAUDACION GS. MENSUAL

Mes	Año 2011	Año 2012	Año 2013	Año 2014	Año 2015	Año 2016	Año 2017	% 2012vs 2011	% 2013 vs 2012	% 2014 vs 2013	% 2015 vs 2014	% 2016 vs 2015	% 2017vs 2016
1 - ENERO	535.742.362.316	535.416.648.450	579.791.997.424	606.086.862.563	627.793.965.546	656.590.204.379	694.066.538.529	-0,06	8,29	4,54	3,58	4,59	5,71
2 - FEBRERO	555.267.318.701	516.924.435.922	522.644.381.881	610.191.909.926	614.669.708.755	601.689.431.650	657.188.277.058	-6,91	1,11	16,75	0,73	-2,11	9,22
3 - MARZO	604.560.331.762	576.643.650.129	523.845.876.247	613.702.793.786	659.679.471.797	611.499.705.656	785.267.462.399	-4,62	-9,16	17,15	7,49	-7,30	28,42
4 - ABRIL	531.366.322.429	543.400.763.370	637.822.892.581	630.217.283.516	660.870.124.586	588.323.201.151	718.440.889.997	2,26	17,38	-1,19	4,86	-10,98	22,12
5 - MAYO	594.496.429.356	613.317.439.445	592.475.596.335	655.552.702.558	609.522.713.926	600.798.302.500	787.400.105.552	3,17	-3,40	10,65	-7,02	-1,43	31,06
6 - JUNIO	593.306.423.096	542.833.823.886	542.256.298.254	619.477.488.303	686.488.940.276	644.859.997.172	763.066.700.201	-8,51	-0,11	14,24	10,82	-6,06	18,33
7 - JULIO	526.008.346.059	624.714.809.632	602.572.196.273	710.912.919.800	725.900.330.660	582.687.148.714	774.259.461.242	18,77	-3,54	17,98	2,11	-19,73	32,88
8 - AGOSTO	637.402.003.026	672.798.113.996	646.663.285.262	706.478.722.403	696.889.217.958	730.602.688.186	940.420.180.341	5,55	-3,88	9,25	-1,36	4,84	28,72
9 - SEPTIEMBRE	628.246.828.972	594.374.857.937	654.930.588.002	684.417.777.725	695.987.268.275	761.589.504.320	889.924.541.204	-5,39	10,19	4,50	1,69	9,43	16,85
10 - OCTUBRE	681.650.997.009	656.762.831.049	690.527.857.705	808.621.934.462	716.780.693.150	714.985.379.596	916.637.313.208	-3,65	5,14	17,10	-11,36	-0,25	28,20
	5.888.047.362.726	5.877.187.373.816	5.993.530.969.964	6.645.660.395.042	6.694.582.434.929	6.493.625.563.324	7.926.671.469.731	-0,18	1,98	10,88	0,74	-3,00	22,07