



DIRECCIÓN NACIONAL
DE ADUANAS www.aduana.gov.py



INFORME ESTADÍSTICO – AGOSTO 2017

El presente documento, contiene informaciones estadísticas. Su finalidad es dar a conocer mensualmente los indicadores de gestión de la Dirección Nacional de Aduanas.



TABLA DE CONTENIDO

RECAUDACION GS. POR MES – ACUMULADO.....	4
RECAUDACION GS. POR ADMINISTRACION	5
RECAUDACION GS. POR MES – AÑO	6
RECAUDACION GS. POR DIA ACUMULADO	7
CANTIDAD DE OPERACIONES DE EXPORTACION POR MES AÑO	8
CANTIDAD DE OPERACIONES DE IMPORTACION POR MES AÑO.....	9
CANTIDAD DE OPERACIONES DE EXPORTACION POR ADMINISTRACION	10
CANTIDAD DE OPERACIONES DE IMPORTACION POR ADMINISTRACION.....	11
RANKING DE EXPORTADORES POR FOB DOLAR	12
RANKING DE IMPORTADORES POR RECAUDACIÓN	13
OPERACIONES DE EXPORTACION POR RUBRO	14
OPERACIONES DE IMPORTACION POR RUBRO.....	15
PARTICIPACION DE RUBROS EN EL TOTAL DE LA RECAUDACION	16
CANTIDAD DE REGISTROS (VUI)	18
RECAUDACION MENSUAL	19

RECAUDACION Y CANTIDAD DE DIAS HABILES POR MES. PROMEDIO DIARIO GS.

MESES - 2017	DIAS HABILES	MONTO TOTAL GS.	PROMEDIO DIARIO GS.
ENERO	22	694.066.538.529	31.548.479.024
FEBRERO	19	657.188.277.058	34.588.856.687
MARZO	23	785.267.462.399	34.142.063.583
ABRIL	17	718.440.889.997	42.261.228.823
MAYO	21	787.400.105.552	37.495.243.122
JUNIO	21	763.066.700.201	36.336.509.533
JULIO	21	774.259.461.242	36.869.498.154
AGOSTO	22	940.420.180.341	42.746.371.834

TOTAL CANTIDAD DE OPERACIONES DE EXPORTACION

MES	AÑO 2017	AÑO 2016	AÑO 2015	AÑO 2014
AGOSTO	4.379	3.911	3.286	3.410

TOTAL CANTIDAD DE OPERACIONES DE IMPORTACION

MES	AÑO 2017	AÑO 2016	AÑO 2015	AÑO 2014
AGOSTO	20.844	17.886	16.577	17.204

TOTAL DE RECAUDACION EN GS.

MES	AÑO 2016	AÑO 2016	AÑO 2015	AÑO 2014
AGOSTO	940.420.180.341	730.602.688.186	696.889.217.958	706.478.722.403

TOTAL IMPONIBLE DÓLAR DE IMPORTACIÓN

MES	AÑO 2017	AÑO 2016	AÑO 2015	AÑO 2014
AGOSTO	1.126.318.248	879.619.581	866.730.670	1.065.704.055

TOTAL PORCENTAJE DE CRECIMIENTO

% AGOSTO 2017 vs. AGOSTO 2016: 28,72 %
% AGOSTO 2017 vs. AGOSTO 2015: 34,95 %
% AGOSTO 2017 vs. AGOSTO 2014: 33,11 %

RECAUDACION GS. POR MES – ACUMULADO

CRITERIOS UTILIZADOS

- Año: 2017 – 2016 – 2015
- Mes: AGOSTO
- Crecimiento Porcentual: 2017 vs. 2016

MES	AÑO 2017	ACUM. 2017	AÑO 2016	ACUM. 2016	AÑO 2015	ACUM. 2015	%
1 - ENERO	694.066.538.529	694.066.538.529	656.590.204.379	656.590.204.379	627.793.965.546	627.793.965.546	5,71
2 - FEBRERO	657.188.277.058	1.351.254.815.587	601.689.431.650	1.258.279.636.029	614.669.708.755	1.242.463.674.301	9,22
3 - MARZO	785.267.462.399	2.136.522.277.986	611.499.705.656	1.869.779.341.685	659.679.471.797	1.902.143.146.098	28,42
4 - ABRIL	718.440.889.997	2.854.963.167.983	588.323.201.151	2.458.102.542.836	660.870.124.586	2.563.013.270.684	22,12
5 - MAYO	787.400.105.552	3.642.363.273.535	600.798.302.500	3.058.900.845.336	609.522.713.926	3.172.535.984.610	31,06
6 - JUNIO	763.066.700.201	4.405.429.973.736	644.859.997.172	3.703.760.842.508	686.488.940.276	3.859.024.924.886	18,33
7 - JULIO	774.259.461.242	5.179.689.434.978	582.687.148.714	4.286.447.991.222	725.900.330.660	4.584.925.255.546	32,88
8 - AGOSTO	940.420.180.341	6.120.109.615.319	730.602.688.186	5.017.050.679.408	696.889.217.958	5.281.814.473.504	28,72
TOTAL	6.120.109.615.319		5.017.050.679.408		5.281.814.473.504		21,99

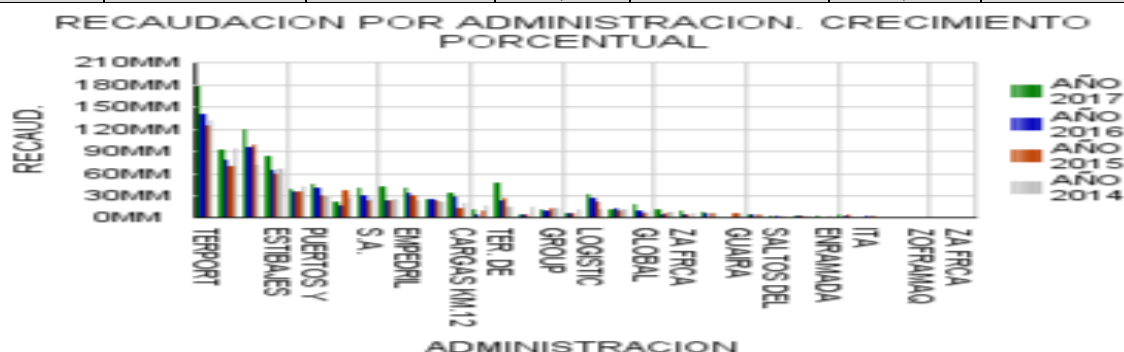


RECAUDACION GS. POR ADMINISTRACION CRECIMIENTO PORCENTUAL

CRITERIOS UTILIZADOS

- Año: 2017 – 2016 – 2015 – 2014
- Mes: AGOSTO
- Incluye a todas las Administraciones
- Crecimiento Porcentual = 2017 vs. 2016
- Crecimiento Porcentual = 2017 vs. 2015
- Crecimiento Porcentual = 2017 vs. 2014

ADUANA	AÑO 2017	AÑO 2016	2017 vs 2016	AÑO 2015	2017 vs 2015	AÑO 2014	2017 vs 2014
TERPORT	177.564.347.677	139.553.744.686	27,24	124.249.102.862	42,91	131.342.478.973	35,19
CAACUPEMI	119.731.568.710	95.289.072.427	25,65	97.964.197.631	22,22	71.402.482.973	67,69
VILLETA	91.111.690.982	78.352.953.139	16,28	69.773.470.357	30,58	93.194.421.264	-2,23
CIUDAD DEL ESTE	82.298.508.863	64.566.027.815	27,46	59.749.345.636	37,74	66.309.918.397	24,11
PTO SEGURO FLUVIAL	47.073.965.878	23.398.058.726	101,19	26.998.056.101	74,36	13.834.427.647	240,27
SOLUCION LOGISTICA	46.019.885.328	40.464.782.936	13,73	30.333.007.511	51,72	28.136.755.339	63,56
EMPEDRIL S.A.	41.211.943.285	23.117.670.681	78,27	22.975.234.930	79,38	25.434.404.065	62,03
JOSE FALCON	40.704.496.143	29.183.562.323	39,48	22.700.786.290	79,31	26.632.243.858	52,84
AEROP. PETTIROSSI	39.408.188.821	33.576.019.864	17,37	29.707.712.573	32,65	23.539.627.423	67,41
PUERTOS Y ESTIBAJES	38.880.860.723	34.982.328.984	11,14	35.819.808.233	8,55	41.313.631.250	-5,89
AEROPUERTO GUARANI	34.094.381.230	28.262.063.425	20,64	12.019.560.578	183,66	18.756.517.965	81,77
CHACOI	31.061.802.651	27.074.364.678	14,73	20.463.440.603	51,79	11.096.177.375	179,93
PAKSA	24.976.532.212	24.663.876.422	1,27	23.848.304.867	4,73	20.853.634.636	19,77
ENCARNACION	21.978.557.494	15.715.916.914	39,85	36.007.708.550	-38,96	27.112.419.360	-18,94
CAMPESTRE S.A.	18.407.966.356	9.285.241.004	98,25	6.611.342.640	178,43	7.926.067.169	132,25
CODESA	11.656.234.005	9.017.020.985	29,27	12.802.302.837	-8,95	11.947.865.899	-2,44
PEDRO JUAN CABALLERO	10.994.522.765	12.287.357.027	-10,52	9.436.000.298	16,52	10.438.777.519	5,32
ZA FRCA GLOBAL	10.938.695.313	3.906.897.046	179,98	5.383.754.636	103,18	7.643.262.062	43,12
TER. DE CARGAS KM.12	10.340.392.032	4.969.491.213	108,08	8.443.195.642	22,47	15.837.411.572	-34,71
ZA FRCA TRANS TRADE	8.820.769.102	4.325.619.040	103,92	4.263.588.089	106,89	6.318.130.918	39,61
CEREGRAL SAECA	7.153.290.770	5.016.312.598	42,60	6.085.789.496	17,54	5.564.937.696	28,54
LOGISTIC GROUP	5.658.729.535	6.307.477.355	-10,29	5.374.779.206	5,28	11.123.501.583	-49,13
SALTOS DEL GUAIRA	4.185.730.474	3.273.481.876	27,87	3.912.884.145	6,97	4.713.355.010	-11,19
ITA ENRAMADA	3.738.800.094	1.928.509.848	93,87	3.583.068.962	4,35	930.529.080	301,79
CAPITAL	3.659.350.383	3.735.247.558	-2,03	3.605.869.759	1,48	13.765.893.155	-73,42
ALGESA S-JUAN ITAPUA	3.150.749.558	1.290.147.191	144,22	1.244.918.704	153,09	1.771.377.934	77,87
MCAL. ESTIGARRIBIA	2.747.269.996	1.924.868.958	42,73	1.288.834.476	113,16	1.848.476.816	48,62
SANTA HELENA	1.585.705.520	2.391.233.937	-33,69	2.693.830.651	-41,14	1.803.671.334	-12,08
CONCEPCION	763.259.496	1.805.333.399	-57,72	2.675.426.892	-71,47	736.930.095	3,57
PILAR	498.599.485	747.444.108	-33,29	450.778.934	10,61	79.865.657	524,30
ZA FRCA ZOFRAMAQ	3.061.223	17.280.227	-82,28	3.668.253	-16,55	0	100
ADUANA NANAWA	324.237	55.214.906	-99,41	150.211.927	-99,78	0	100
GICAL	0	118.066.890	-100	6.269.235.689	-100	5.069.528.379	-100
TOTAL	940.420.180.341	730.602.688.186	28,72	696.889.217.958	34,95	706.478.722.403	33,11

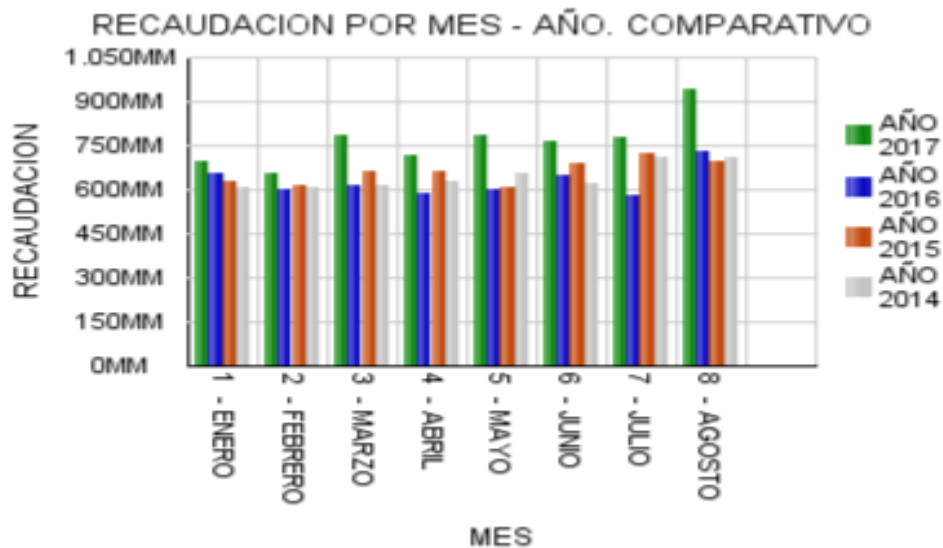


RECAUDACION GS. POR MES – AÑO COMPARATIVO

CRITERIOS UTILIZADOS

- Año: 2017 – 2016 – 2015 – 2014
- Incluye a todas las Administraciones
- Diferencia = 2017 menos 2016

MES	AÑO 2017	AÑO 2016	AÑO 2015	AÑO 2014	DIFERENCIA
1 - ENERO	694.066.538.529	656.590.204.379	627.793.965.546	606.086.862.563	37.476.334.150
2 - FEBRERO	657.188.277.058	601.689.431.650	614.669.708.755	610.191.909.926	55.498.845.408
3 - MARZO	785.267.462.399	611.499.705.656	659.679.471.797	613.702.793.786	173.767.756.743
4 - ABRIL	718.440.889.997	588.323.201.151	660.870.124.586	630.217.283.516	130.117.688.846
5 - MAYO	787.400.105.552	600.798.302.500	609.522.713.926	655.552.702.558	186.601.803.052
6 - JUNIO	763.066.700.201	644.859.997.172	686.488.940.276	619.477.488.303	118.206.703.029
7 - JULIO	774.259.461.242	582.687.148.714	725.900.330.660	710.912.919.800	191.572.312.528
8 - AGOSTO	940.420.180.341	730.602.688.186	696.889.217.958	706.478.722.403	209.817.492.155
TOTAL	6.120.109.615.319	5.017.050.679.408	5.281.814.473.504	5.152.620.682.855	1.103.058.935.911



RECAUDACION GS. POR DIA ACUMULADO

CRITERIOS UTILIZADOS

- Año: 2017 – 2016 – 2015
- Mes: AGOSTO
- Incluye a todas las Administraciones

DIA	AÑO 2017	ACUM. 2017	AÑO 2016	ACUM. 2016	AÑO 2015	ACUM. 2015
1	34.140.981.343	34.140.981.343	33.524.212.638	33.524.212.638	414.505.738	414.505.738
2	33.826.923.970	67.967.905.313	20.317.527.857	53.841.740.495	216.607	414.722.345
3	53.837.574.725	121.805.480.038	29.958.281.964	83.800.022.459	29.129.782.126	29.544.504.471
4	44.487.870.346	166.293.350.384	23.602.294.574	107.402.317.033	28.775.982.216	58.320.486.687
5	23.825.087	166.317.175.471	25.351.730.300	132.754.047.333	32.775.275.848	91.095.762.535
6	116.824	166.317.292.295	1.329.209	132.755.376.542	33.047.049.716	124.142.812.251
7	43.664.771.058	209.982.063.353	11.217.488	132.766.594.030	24.394.972.513	148.537.784.764
8	44.157.235.119	254.139.298.472	23.538.916.478	156.305.510.508	11.401.415	148.549.186.179
9	40.464.937.996	294.604.236.468	30.256.904.723	186.562.415.231	806.042	148.549.992.221
10	32.968.777.510	327.573.013.978	26.385.751.346	212.948.166.577	32.057.159.808	180.607.152.029
11	47.036.636.017	374.609.649.995	33.115.689.182	246.063.855.759	25.264.247.956	205.871.399.985
12	3.868.951	374.613.518.946	24.273.739.404	270.337.595.163	34.020.738.632	239.892.138.617
13	187.220	374.613.706.166	12.286.553	270.349.881.716	28.497.265.372	268.389.403.989
14	45.422.845.194	420.036.551.360	0	270.349.881.716	37.975.684.949	306.365.088.938
15	240.205	420.036.791.565	5.395.910	270.355.277.626	0	306.365.088.938
16	44.534.960.438	464.571.752.003	33.113.772.605	303.469.050.231	4.780.668	306.369.869.606
17	50.056.572.260	514.628.324.263	33.914.476.167	337.383.526.398	31.742.115.984	338.111.985.590
18	44.803.545.518	559.431.869.781	49.058.713.657	386.442.240.055	26.983.819.292	365.095.804.882
19	4.042.200	559.435.911.981	48.172.798.353	434.615.038.408	30.419.335.664	395.515.140.546
20	195.805.883	559.631.717.864	28.750.886	434.643.789.294	46.856.691.487	442.371.832.033
21	34.672.731.239	594.304.449.103	13.451.394	434.657.240.688	27.540.895.415	469.912.727.448
22	61.945.538.916	656.249.988.019	31.228.035.441	465.885.276.129	38.918.007	469.951.645.455
23	33.771.100.229	690.021.088.248	43.201.792.630	509.087.068.759	0	469.951.645.455
24	43.736.700.131	733.757.788.379	34.735.958.210	543.823.026.969	33.386.859.362	503.338.504.817
25	45.697.939.627	779.455.728.006	48.184.661.443	592.007.688.412	31.736.894.309	535.075.399.126
26	3.234.525	779.458.962.531	28.460.104.864	620.467.793.276	29.783.283.310	564.858.682.436
27	48.711.744	779.507.674.275	302.867.079	620.770.660.355	29.330.894.507	594.189.576.943
28	37.194.699.184	816.702.373.459	393.992	620.771.054.347	63.173.320.405	657.362.897.348
29	60.163.683.240	876.866.056.699	26.015.067.621	646.786.121.968	215.697.530	657.578.594.878
30	37.446.064.167	914.312.120.866	60.974.822.919	707.760.944.887	0	657.578.594.878
31	26.108.059.475	940.420.180.341	22.841.743.299	730.602.688.186	39.310.623.080	696.889.217.958
TOTAL	940.420.180.341		730.602.688.186		696.889.217.958	

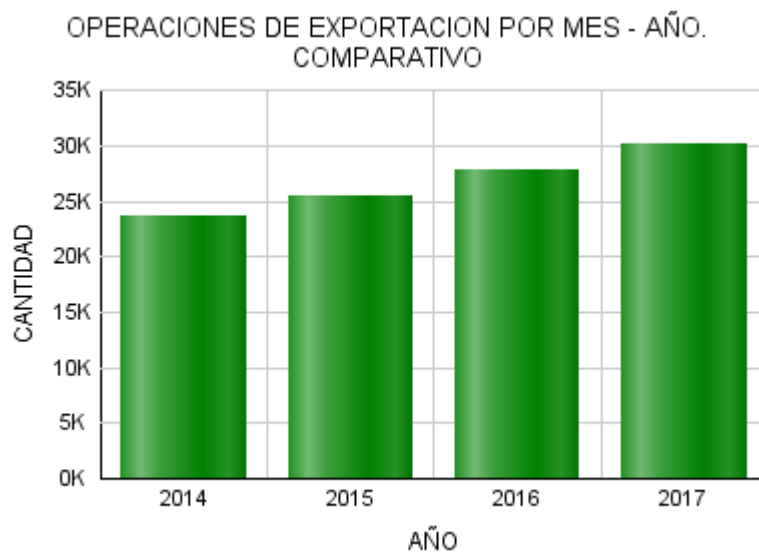


CANTIDAD DE OPERACIONES DE EXPORTACIÓN POR MES AÑO

CRITERIOS UTILIZADOS

- Año: 2017 – 2016 – 2015 – 2014
- Incluye a todas las Administraciones
- Tipo de Operación: 'EXPORTACION'
- Destinaciones Definitivas

MES	2017	2016	2015	2014
1 - ENERO	3.155	2.861	2.965	2.663
2 - FEBRERO	3.168	3.075	2.858	2.679
3 - MARZO	4.228	3.440	3.778	2.975
4 - ABRIL	3.208	3.638	3.113	3.096
5 - MAYO	4.109	3.473	3.071	3.231
6 - JUNIO	4.063	3.908	3.295	2.981
7- JULIO	3.913	3.852	3.542	3.192
8- AGOSTO	4.379	3.911	3.286	3.410
TOTAL	30.223	28.158	25.908	24.227

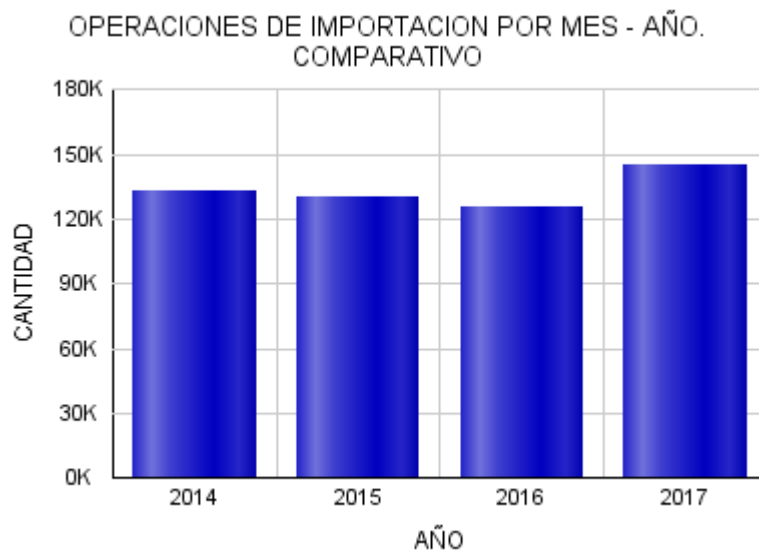


CANTIDAD DE OPERACIONES DE IMPORTACIÓN POR MES AÑO

CRITERIOS UTILIZADOS

- Año: 2017 – 2016 – 2015 – 2014
- Incluye a todas las Administraciones
- Tipo de Operación: 'IMPORTACION'
- Destinaciones Definitivas

MES	2017	2016	2015	2014
1 - ENERO	17.314	13.901	16.102	15.733
2 - FEBRERO	16.092	14.263	15.428	15.676
3 - MARZO	19.829	16.267	18.113	16.127
4 - ABRIL	15.706	15.292	16.042	16.170
5 - MAYO	18.309	15.881	15.056	16.930
6 - JUNIO	17.709	16.348	15.840	15.192
7 - JULIO	18.487	15.865	17.105	18.807
8 - AGOSTO	20.844	17.886	16.577	17.204
TOTAL	144.290	125.703	130.263	131.839



CANTIDAD DE OPERACIONES DE EXPORTACIÓN POR ADMINISTRACION

CRITERIOS UTILIZADOS

- Año: 2017
- Mes: AGOSTO
- Destinaciones Definitivas

ADUANA	CANTIDAD	RANKING
CHACOI	988	1
CAACUPEMI	761	2
CAMPESTRE S.A.	585	3
TER. DE CARGAS KM.12	420	4
AEROP. PETTIROSSI	322	5
PTO SEGURO FLUVIAL	235	6
TERPORT	221	7
VILLETA	124	8
ENCARNACION	119	9
PEDRO JUAN CABALLERO	113	10
EMPEDRIL S.A.	94	11
ZA FRCA GLOBAL	88	12
MCAL.ESTIGARRIBIA	69	13
PUERTOS Y ESTIBAJES	63	14
SALTOS DEL GUAIRA	55	15
SANTA HELENA	39	16
PILAR	27	17
CAPITAL	23	18
CIUDAD DEL ESTE	12	19
ZA FRCA TRANS TRADE	10	20
AEROPUERTO GUARANI	6	21
CONCEPCION	3	22
ALGESA S-JUAN ITAPUA	1	23
JOSE FALCON	1	23
TOTAL	4.379	



CANTIDAD DE OPERACIONES DE IMPORTACIÓN POR ADMINISTRACION

CRITERIOS UTILIZADOS

- Año: 2017
- Mes: AGOSTO
- Destinaciones Definitivas

ADUANA	CANTIDAD	RANKING
CIUDAD DEL ESTE	5.208	1
AEROP. PETTIROSSI	3.968	2
CAACUPEMI	1.802	3
SOLUCION LOGISTICA	1.366	4
PAKSA	1.270	5
TERPORT	1.076	6
JOSE FALCON	764	7
EMPEDRIL S.A.	707	8
PUERTOS Y ESTIBAJES	654	9
PTO SEGURO FLUVIAL	588	10
CEREGRAL SAECA	375	11
CAMPESTRE S.A.	336	12
ENCARNACION	294	13
ITA ENRAMADA	294	14
CODESA	286	15
CHACOI	259	16
PEDRO JUAN CABALLERO	242	17
VILLETA	232	18
TER. DE CARGAS KM.12	225	19
AEROPUERTO GUARANI	165	20
LOGISTIC GROUP	165	20
CAPITAL	111	22
ZA FRCA GLOBAL	110	23
SALTOS DEL GUAIRA	103	24
ALGESA S-JUAN ITAPUA	91	25
ZA FRCA TRANS TRADE	90	26
MCAL.ESTIGARRIBIA	35	27
SANTA HELENA	15	28
PILAR	9	29
CONCEPCION	4	30
TOTAL	20.844	



RANKING DE EXPORTADORES POR FOB DOLAR

CRITERIOS UTILIZADOS

- Año: 2017
- Mes: AGOSTO
- Incluye todos los exportadores vigentes
- Tipo de Operación: 'EXPORTACION'
- Primeros 20 exportadores con mayor FOB DÓLAR
- Destinaciones Definitivas

RUC EXPORTADOR	RAZON SOCIAL	FOB DÓLAR	RANKING
800059662	CARGILL AGROPECUARIA SACI	76.486.006,64	1
800801865	SODRUGESTVO PARAGUAY SOCIEDAD ANONIMA	37.573.022,50	2
800233255	FRIGORIFICO CONCEPCION SA	32.521.055,35	3
800222342	ADM PARAGUAY S.R.L.	31.333.996,48	4
800197089	FRIGOMERC SA	28.464.513,19	5
800334884	BUNGE PARAGUAY SA	22.860.179,85	6
800282116	JBS PARAGUAY S.A.	19.785.806,15	7
800713729	COMPANIA PARAGUAYA DE GRANOS S.A.	19.342.023,16	8
800044649	COOPERATIVA CHORTITZER LTDA.	17.115.483,15	9
800280407	VICENTIN PARAGUAY SA	16.089.171,10	10
800179323	MERCANTIL COMERCIAL SA (MERC SA)	15.121.632,67	11
800167546	COOPERATIVA COLONIZADORA MULTIACTIVA FERNHEIM LIMITADA	10.563.142,80	12
800750594	CHS DE PARAGUAY SOCIEDAD DE RESPONSABILIDAD LIMITADA	9.950.040,42	13
800032322	FRIGORIFICO GUARANI S.A.C.I.	9.843.210,94	14
800209290	OLEAGINOSA RAATZ SA	7.733.338,75	15
800022777	COFCO AGRI PARAGUAY S.A.	7.020.440,00	16
800791452	YAZAKI PARAGUAY S.R.L	6.656.807,75	17
800240308	LAR SRL	6.539.964,00	18
800026756	PETROLEOS PARAGUAYOS(PETROPAR)	6.102.642,00	19
800231490	AGROFERTIL SA	5.896.781,92	20

RANKING DE IMPORTADORES POR RECAUDACIÓN

CRITERIOS UTILIZADOS

- Año: 2017
- Mes: AGOSTO
- Incluye todos los importadores vigentes
- Tipo de Operación: 'IMPORTACION'
- Primeros 20 importadores con mayores Pagos Tributarios
Destinaciones Definitivas

RUC IMPORTADOR	RAZON SOCIAL	TOTAL PAGADO GS.	RANKING
800026756	PETROLEOS PARAGUAYOS(PETROPAR)	50.729.759.493	1
800159845	PETROBRAS PARAGUAY OPERACIONES Y LOGISTICA S.R.L	33.595.308.728	2
800066715	BARCOS Y RODADOS SA	27.789.357.945	3
800077601	CORP. PYA. DISTRI. DE DERIV. DE PETROLEO SA - COPETROL	27.724.833.444	4
800283317	ESPAÑA INFORMATICA SA	15.436.520.352	5
800272773	PUMA ENERGY PARAGUAY SOCIEDAD ANONIMA	15.251.029.330	6
800238923	MONTE ALEGRE SA	11.606.753.966	7
800852370	RAGUSA TRANSPORTO DELLE MERCI S.A.	11.357.737.156	8
800034570	CERVECERIA PARAGUAYA SA	11.168.810.675	9
800137442	CHACOMER SOCIEDAD ANONIMA EMISORA (CHACOMER S.A.E.)	10.778.661.946	10
800052307	TECNOMYL S.A.	10.706.432.029	11
800245768	GARDEN AUTOMOTORES SA	10.594.955.090	12
800013409	AUTOMOTOR SA	9.291.079.351	13
800096410	AJ S.A. "CALIDAD ANTE TODO"	8.931.517.839	14
800587871	TERMINALES Y LOGISTICA PORTUARIA S.A	8.259.373.401	15
800831535	MOSAIC FERTILIZANTES PARAGUAY SOCIEDAD DE RESPONSABILIDAD LIMITADA	6.580.742.556	16
800141377	NICOLAS GONZALEZ ODDONE SA EMISORA DE CAPITAL ABIERTO(SAECA)	6.559.145.574	17
800289285	IMPORTADORA AUDI S.A.	6.474.855.961	18
800164636	PETROLERA SAN ANTONIO SA (PETROSAN)	6.247.033.856	19
800521340	"CASAS TRUCK" SOCIEDAD ANONIMA IMPORT-EXPORT	5.991.012.407	20

OPERACIONES DE EXPORTACION POR RUBRO

CRITERIOS UTILIZADOS

- Año: 2017
- Mes: AGOSTO
- Primeros 20 Rubros de Exportación

DESCRIPCION RUBRO	KILO NETO	FOB DÓLAR	RANKING
SOJA	380.614.699,000	133.403.951,48	1
CARNES Y DERIVADOS	31.304.324,879	121.330.255,56	2
RESIDUOS Y DESPERDICIOS DE LA INDUSTRIA ALIMENTICIO Y ALIMENTOS PREPARADOS PAR ANIMALES	312.979.578,554	94.940.013,01	3
CEREALES (TRIGO, ARROZ, MAIZ Y SORGO)	531.760.756,000	74.695.045,27	4
GRASAS Y ACEITES DE ORIGEN ANIMAL Y VEGETAL	92.796.022,368	64.527.904,41	5
RESPUESTOS (AUTOPARTE)	877.593,779	23.128.557,01	6
MANUFACTURAS DE TEJIDOS (PRENDAS Y COMPLEMENTOS DE VESTIR)	2.993.174,503	16.236.915,47	7
PIELES Y CUEROS, Y SUS MANUFACTURAS	5.647.847,559	14.730.718,02	8
SEMILLAS DE FRUTOS OLEAGINOSAS (POROTO Y GIRASOL)	5.459.982,480	9.621.277,86	9
AZUCARES Y ARTICULOS DE CONFITERIA	12.838.789,000	9.532.957,74	10
PLASTICOS Y SUS MANUFACTURAS	5.629.389,740	8.507.009,54	11
PRODUCTOS DE ORIGEN ANIMAL Y SUS DERIVADOS	3.334.732,562	6.507.942,12	12
COMBUSTIBLES Y DEMAS PRODUCTOS DERIVADOS DEL PETROLEO	9.419.965,000	6.145.973,96	13
PRODUCTOS FARMACEUTICOS Y MEDICAMENTOS	183.248,215	3.903.924,18	14
MADERA	4.297.268,310	3.797.256,82	15
CARBON VEGETAL	9.041.050,000	3.424.267,38	16
AGROQUIMICOS	139.849,230	3.299.825,08	17
CAPITULO 76 En este Capitulo se entiende por a.)Barras b.)Perfiles c)Alambre d.) Chapas, hojas y t	1.972.423,905	3.053.921,05	18
TABACOS Y CIGARRILLOS	489.212,620	2.917.123,58	19
PREPARACIONES DE HORTALIZAS Y FRUTAS, Y DEMAS PREPARACIONES ALIMENTICIAS	1.947.272,800	2.913.578,12	20

OPERACIONES DE IMPORTACION POR RUBRO

CRITERIOS UTILIZADOS

- Año: 2017
- Mes: AGOSTO
- Primeros 20 Rubros de Importación

DESCRIPCION RUBRO	KILO NETO	TOTAL PAGADO GS.	RANKING
COMBUSTIBLES Y DEMAS PRODUCTOS DERIVADOS DEL PETROLEO	295.489.794,206	195.131.719.276	1
VEHICULOS	21.814.213,726	121.584.876.710	2
BIENES DE CAPITAL	14.304.769,416	49.545.425.853	3
INFORMATICA Y TELECOMUNICACIONES	2.265.376,008	47.322.036.437	4
RESPUESTOS (AUTOPARTE)	10.973.172,997	42.062.307.102	5
BEBIDAS	24.608.671,605	38.873.721.114	6
AGROQUIMICOS	7.412.791,256	38.369.477.657	7
ELECTRONICA	3.768.349,350	34.543.301.301	8
ABONOS	159.999.835,880	33.953.439.350	9
PRODUCTOS QUIMICOS	14.660.881,805	28.769.841.061	10
CAPITULO 85 MAQUINAS, APARATOS Y MATERIAL ELECTRICO Y SUS PARTES; APARATOS DE GRABACION O DE REPROD	4.681.652,014	25.836.325.052	11
MANUFACTURAS DE TEJIDOS (PRENDAS Y COMPLEMENTOS DE VESTIR)	6.694.953,931	25.399.821.726	12
PLASTICOS Y SUS MANUFACTURAS	20.482.052,915	21.444.840.648	13
JUGUETES	3.174.895,126	20.287.445.147	14
ACEITES ESENCIALES, PERFUMES Y COSMETICOS	2.863.143,611	17.065.385.472	15
FUNDICION DE HIERRO Y ACERO	41.344.063,831	16.031.599.984	16
PAPEL Y CARTON	14.315.486,709	12.291.559.596	17
TABACOS Y CIGARRILLOS	5.406.494,819	12.275.059.853	18
CALDERAS, MÁQUINAS, APARATOS Y ARTEFACTOS MECÁNICOS; PARTES DE ESTAS MÁQUINAS O APARATOS, REACTORES	1.960.286,020	11.995.378.463	19
CALZADOS Y SUS PARTES	1.762.586,269	11.460.762.959	20

PARTICIPACION DE RUBROS EN EL TOTAL DE LA RECAUDACION GS. - COMPARATIVO

CRITERIOS UTILIZADOS

- Año: 2017 – 2016 – 2015
- Mes: AGOSTO
- Ordenado por Total Gs. Año 2017

RUBRO	AÑO 2017	%	AÑO 2016	%	AÑO 2015	%
COMBUSTIBLES Y DEMAS PRODUCTOS DERIVADOS DEL PETROLEO	195.147.691.121	20,75	177.934.615.499	24,35	152.068.368.622	21,82
VEHICULOS	121.584.940.851	12,93	75.190.749.811	10,29	87.771.381.495	12,59
BIENES DE CAPITAL	49.549.255.239	5,27	46.813.918.149	6,41	46.362.669.110	6,65
INFORMATICA Y TELECOMUNICACIONES	47.323.935.006	5,03	36.619.281.773	5,01	24.803.276.945	3,56
RESPUESTOS (AUTOPARTE)	42.236.786.930	4,49	33.885.804.928	4,64	30.303.764.001	4,35
BEBIDAS	38.874.422.366	4,13	21.910.599.370	3,00	19.220.474.693	2,76
AGROQUIMICOS	38.373.374.699	4,08	33.065.316.559	4,53	48.953.758.266	7,02
ELECTRONICA	34.543.591.135	3,67	22.056.295.218	3,02	15.140.518.017	2,17
ABONOS	33.953.633.234	3,61	28.684.232.114	3,93	27.900.664.963	4,00
PRODUCTOS QUIMICOS	28.771.503.932	3,06	16.455.499.016	2,25	15.884.853.212	2,28
CAPITULO 85 MAQUINAS, APARATOS Y MATERIAL ELECTRICO Y SUS PARTES; APARATOS DE GRABACION O DE REPROD	25.840.165.926	2,75	17.210.441.770	2,36	18.443.708.100	2,65
MANUFACTURAS DE TEJIDOS (PRENDAS Y COMPLEMENTOS DE VESTIR)	25.463.712.004	2,71	19.148.230.319	2,62	17.554.418.139	2,52
PLASTICOS Y SUS MANUFACTURAS	21.486.811.779	2,28	16.952.760.440	2,32	16.756.706.850	2,40
JUGUETES	20.290.238.499	2,16	11.441.744.875	1,57	14.169.658.673	2,03
ACEITES ESENCIALES, PERFUMES Y COSMETICOS	17.069.120.206	1,82	10.424.346.438	1,43	8.033.356.604	1,15
FUNDICION DE HIERRO Y ACERO	16.036.707.723	1,71	13.218.556.423	1,81	11.539.332.864	1,66
PAPEL Y CARTON	12.301.885.540	1,31	11.648.837.854	1,59	10.636.620.156	1,53
TABACOS Y CIGARRILLOS	12.281.563.090	1,31	10.520.652.445	1,44	6.615.729.222	0,95
CALDERAS, MÁQUINAS, APARATOS Y ARTEFACTOS MECÁNICOS; PARTES DE ESTAS MÁQUINAS O APARATOS, REACTORES	11.995.833.450	1,28	10.149.282.343	1,39	11.202.357.682	1,61
CALZADOS Y SUS PARTES	11.464.049.684	1,22	8.641.986.490	1,18	8.804.515.095	1,26
PRODUCTOS FARMACEUTICOS Y MEDICAMENTOS	10.363.529.953	1,10	10.174.728.937	1,39	8.445.800.386	1,21
MANUFACTURAS DE FUNDICION DE HIERRO	10.019.842.253	1,07	6.600.391.449	0,90	7.449.556.320	1,07
PREPARACIONES DE HORTALIZAS Y FRUTAS, Y DEMAS PREPARACIONES ALIMENTICIAS	9.441.769.443	1,00	9.510.689.496	1,30	7.306.684.926	1,05
MANUFACTURAS DIVERSAS DE METAL COMUN (HERRAMIENTAS, CUBIERTOS, GUARNICIONES Y OTROS)	7.974.914.212	0,85	5.187.271.834	0,71	4.767.806.831	0,68
MATERIAS TEXTILES (TEJIDOS)	7.684.905.210	0,82	6.849.049.947	0,94	7.508.590.485	1,08
MUEBLES	7.367.043.427	0,78	6.493.597.993	0,89	5.327.715.611	0,76
CAPITULO 96 MANUFACTURAS DIVERSAS	5.284.603.514	0,56	4.704.462.761	0,64	4.337.231.635	0,62
CAPITULO 76 En este Capitulo se entiende por: a) Barras b.)Perfiles c)Alambre d.) Chapas, hojas y t	5.227.827.991	0,56	4.437.808.956	0,61	4.448.569.046	0,64
PRODUCTOS CERAMICOS	5.111.943.383	0,54	3.571.628.932	0,49	3.541.716.061	0,51
CAPITULO 90 INSTRUMENTOS Y APARATOS DE OPTICA, DEFOTOGRAFIA O DE CINEMATOGRAFIA, DE MEDIDA, DE CON	4.623.471.185	0,49	3.227.910.768	0,44	2.510.352.406	0,36
COLORANTES Y PINTURAS	4.526.836.833	0,48	3.056.671.879	0,42	3.532.800.384	0,51
RESIDUOS Y DESPERDICIOS DE LA INDUSTRIA ALIMENTICIO Y ALIMENTOS PREPARADOS PAR ANIMALES	4.453.026.588	0,47	3.610.034.253	0,49	3.025.112.771	0,43
PREPARACIONES ALIMENTICIAS A BASE DE CEREALES, HARINA, ALMIDON, LECHE Y PRODUCTOS DE PASTELERIA	4.340.889.013	0,46	3.529.689.981	0,48	3.529.434.717	0,51
JABONES Y PREPARACIONES PARA EL LAVADO	4.169.720.444	0,44	4.442.416.688	0,61	3.392.541.313	0,49
PIEL Y CUEROS, Y SUS MANUFACTURAS	3.609.554.813	0,38	2.271.576.437	0,31	2.024.939.975	0,29
VIDRIOS Y SUS MANUFACTURAS	2.634.198.794	0,28	2.175.423.993	0,30	3.933.170.893	0,56
PRODUCTOS MINERALES (CEMENTOS, CAL, SAL Y OTROS)	2.433.593.114	0,26	2.868.979.589	0,39	1.603.492.115	0,23
CAUCHO Y SUS MANUFACTURAS	2.393.152.157	0,25	2.558.018.971	0,35	2.380.685.362	0,34
SOJA	2.179.742.097	0,23	325.496.858	0,04	262.671.620	0,04
AZUCARES Y ARTICULOS DE CONFITERIA	2.031.750.157	0,22	1.389.860.052	0,19	1.151.631.796	0,17
ARMAS Y SUS PARTES, Y MUNICIONES	2.019.062.480	0,21	682.352.685	0,09	4.315.906.801	0,62
AJUSTES	2.001.442.371	0,21	2.195.037.467	0,30	2.386.644.813	0,34
MANUFACTURAS DE PIEDRAS, YESO, CEMENTO Y AMIANTO	1.997.884.597	0,21	1.755.255.425	0,24	1.374.451.237	0,20
LACTEOS Y DERIVADOS	1.863.348.412	0,20	1.545.042.702	0,21	1.190.235.447	0,17

RUBRO	AÑO 2017	%	AÑO 2016	%	AÑO 2015	%
CARNES Y DERIVADOS	1.711.924.756	0,18	1.271.915.787	0,17	1.164.678.299	0,17
PRODUCTOS DE MOLINERÍA (ALMIDON Y HARINAS)	1.705.927.797	0,18	982.855.126	0,13	1.252.865.043	0,18
CACAO Y SUS PREPARACIONES	1.449.319.891	0,15	1.001.647.296	0,14	1.093.320.879	0,16
CAPITULO 35 MATERIAS ALBUMINOIDEAS; PRODUCTOS A BASE DE ALMIDON O DE FECULA MODIFICADOS; COLAS; ENZ	1.347.572.802	0,14	1.094.354.377	0,15	1.053.115.903	0,15
ALUMINIO Y SUS MANUFACTURAS	1.342.394.312	0,14	941.528.938	0,13	1.155.714.366	0,17
GRASAS Y ACEITES DE ORIGEN ANIMAL Y VEGETAL	1.275.409.649	0,14	1.108.142.401	0,15	920.839.640	0,13
HORTALIZAS, RAICES Y TUBERCULOS ALIMENTICIOS	1.164.893.555	0,12	862.638.468	0,12	930.791.686	0,13
MADERA	1.144.937.512	0,12	911.305.671	0,12	653.387.582	0,09
POLVORAS Y EXPLOSIVOS	1.133.365.307	0,12	666.793.676	0,09	215.888.200	0,03
PREPARACIONES DE PESCADOS, CRUSTACEOS O MOLUSCOS Y DEMAS INVERTEBRADOS ACUATICOS	961.891.885	0,10	346.608.678	0,05	539.198.074	0,08
NT	941.973.770	0,10				
CAPITULO 65 TOCADOS Y SUS PARTES	708.933.070	0,08	515.118.570	0,07	815.878.716	0,12
SEMILLAS DE FRUTOS OLEAGINOSAS (POROTO Y GIRASOL)	678.178.725	0,07	308.086.157	0,04	343.479.234	0,05
CAPITULO 91 APARATOS DE RELOJERIA Y SUS PARTES.	624.680.988	0,07	814.779.381	0,11	416.182.964	0,06
FRUTAS Y FRUTOS COMESTIBLES	573.796.766	0,06	643.120.647	0,09	429.800.995	0,06
CAFE, YERBA MATE Y ESPECIES	568.008.490	0,06	364.966.692	0,05	358.526.978	0,05
BISUTERIA	498.021.891	0,05	206.713.225	0,03	231.222.508	0,03
CAPITULO 67 PLUMAS Y PLUMON PREPARADOS Y ARTICULOS DE PLUMAS O DE PLUMON; FLORES, ARTIFICIALES; MAN	480.167.512	0,05	271.087.713	0,04	277.751.322	0,04
PRODUCTOS FOTOGRAFICOS Y CINEMATOGRAFICOS	464.210.962	0,05	669.326.231	0,09	658.239.299	0,09
METALES PRECIOSOS Y SUS MANUFACTURAS	393.345.434	0,04	91.903.168	0,01	222.957.671	0,03
CAPITULO 26 MINERALES, ESCORIAS Y CENIZAS	383.709.847	0,04	95.885.511	0,01	266.223.682	0,04
CEREALES (TRIGO, ARROZ, MAIZ Y SORGO)	365.768.655	0,04	494.343.378	0,07	143.512.764	0,02
PRODUCTOS DE ORIGEN ANIMAL Y SUS DERIVADOS	275.345.114	0,03	283.821.345	0,04	379.201.756	0,05
CAPITULO 89 BARCOS Y DEMAS ARTEFACTOS FLOTANTES	267.996.934	0,03	144.457.435	0,02	166.435.981	0,02
PARAGUAS, SOMBRILLAS Y QUITASOLES	246.600.645	0,03	156.362.277	0,02	181.353.278	0,03
ANIMALES VIVOS	238.884.860	0,03	302.500.728	0,04	338.090.788	0,05
PESCADOS Y DERIVADOS	228.288.819	0,02	24.198.052	0,00	88.643.068	0,01
CAPITULO 47 PASTA DE MADERA O DE OTRAS MATERIAS FIBROSAS CELULOSICAS ,DESPERDICIOS Y DESECHOS DE PA	214.874.550	0,02	93.884.115	0,01	53.714.967	0,01
CAPITULO 92 INSTRUMENTOS DE MUSICA; PARTES Y ACCESORIOS DEESTOS INSTRUMENTOS	145.429.858	0,02	121.771.120	0,02	106.660.463	0,02
CAPITULO 13GOMAS, RESINAS Y DEMAS JUGOS Y EXTRACTOS VEGETALES	145.139.271	0,02	226.538.943	0,03	48.935.972	0,01
CAPITULO 97OBJETOS DE ARTE O DE COLECCION Y ANTIGUEDADES	120.752.177	0,01	1.714.941	0,00	51.634.570	0,01
CAPITULO 6PLANTAS VIVAS Y PRODUCTOS DE LA FLORICULTURA	111.864.428	0,01	143.509.611	0,02	191.604.352	0,03
CARBON VEGETAL	94.461.523	0,01	17.961.188	0,00	71.013.412	0,01
CAPITULO 79 CINC Y MANUFACTURAS DE CINC	27.275.662	0,00	108.654.653	0,01	67.294.996	0,01
CAPITULO 80ESTA?O Y MANUFACTURAS DE ESTA?O	23.152.281	0,00	55.956.645	0,01	44.775.512	0,01
CAPITULO 75 NIQUEL Y MANUFACTURAS DE NIQUEL	11.228.657	0,00	33.776.870	0,00	5.687.029	0,00
CAPITULO 78PLOMO Y MANUFACTURAS DE PLOMO	6.506.660	0,00	19.039.674	0,00	18.399.558	0,00
CAPITULO 81LOS DEMAS METALES COMUNES; CERMETS;MANUFACTURAS DE ESTAS MATERIAS.	474.165	0,00	1.191.543	0,00	868.176	0,00
CAPITULO 45CORCHO Y MANUFACTURAS DE CORCHO	138.028	0,00	10.310.965	0,00		
CAPITULO 46 MANUFACTURAS DE ESPARTERIA O DE CESTERIA	58.278	0,00	5.736.892	0,00	1.504.703	0,00
CAPITULO 14 MATERIAS TREZABLES Y DEMAS PRODUCTOS DE ORIGENVEGETAL., NO EXPRESADOS NI COMPRENDIDOS EN			15.997.010	0,00	15.528.762	0,00
CAPITULO 88AERONAVES, VEHICULOS ESPACIALES Y SUS PARTES			35.633.201	0,00	419.150	0,00
TOTAL	940.420.180.341	100,00	730.602.688.186	100,00	696.889.217.958	100,00

CANTIDAD DE REGISTROS (VUI)

CRITERIOS UTILIZADOS

- Año: 2017
- Mes: AGOSTO

TIPO TRÁMITE	RUBRO	CANTIDAD SOLICITUD	CANTIDAD EMPRESA	CANTIDAD DESPACHANTE
DNA	ACREDITACION DE MANDATO AL DESPACHANTE	93	38	31
SENAVE	AGROQUIMICOS	607	78	56
DNA	APROB A BORDO CAB	4	1	1
DNA	APROB A BORDO INGRESO	84	1	6
SENAVE	ASESOR TECNICO - AGROQUIMICOS	18	11	1
DINAVISIA	AUTORIZ. DE JERINGA Y AGUJA	4	2	2
MCA	AUTORIZ. PREVIA	2	2	2
DINAVISIA	AUTORIZ. PREVIA ESTUPEFACIENTE	7	7	6
DINAVISIA	AUTORIZ. PREVIA MEDICAMENTO NO CONTROLADO	664	153	101
DINAVISIA	AUTORIZ. PREVIA PRECURSORES	63	29	23
DINAVISIA	AUTORIZ. PREVIA SICOTROPICOS	20	16	15
SEAM	AUTORIZ. PREVIA - MODIFICACION	8	7	7
SENACSA	AUTORIZ. PREVIA ALIMENTOS	136	60	48
SENACSA	AUTORIZ. PREVIA MEDICAMENTO	60	32	30
INAN	AUTORIZ. PREVIA POR REGIMEN SIMPLIFICADO	17	10	3
SENACSA	AUTORIZACION PREVIA	1	1	1
MIC	CONFECCIONES - MODIFICACION	5	4	4
MIC	DOMISANITARIOS	115	28	24
MIC	DOMISANITARIOS - MODIFICACION	5	3	3
INFONA	FORESTAL	240	33	28
DNA	IMPORTACION MODALIDAD DE LEASING	5	1	1
SENAVE	INSPECCION - AGROQUIMICO	996	62	55
SENAVE	INSPECCION - RUBRO FORESTAL	295	34	29
SENAVE	INSPECCION - VEGETAL	892	147	90
INTN	INSPECCION DE COMBUSTIBLE	131	14	16
INTN	INSPECCION DE COMBUSTIBLES	19	1	1
MIC	LPI - CELULARES MOVILES Y PARTES	37	14	12
MIC	LPI, ALAMBRES,ALAMBRONES,BARRA DE HIERRO, TORRES Y CASTILLEROS	122	39	39
MIC	LPI-CALZADOS	269	71	57
MIC	LPI-CEMENTO	16	11	10
MIC	LPI-CINTAS Y CORDONES	9	6	6
MIC	LPI-COMBUSTIBLE	90	18	19
MIC	LPI-CONFECCIONES	484	111	66
MIC	LPI-LUBRICANTE	8	6	5
MIC	LPI-SIDERURGICOS	6	5	5
MIC	MANIFIESTO DE CARGA	1	1	0
SEAM	MAQUINARIAS	176	66	62
DINAVISIA	MEDICAMENTOS - MODIFICACION	15	12	11
DINAPI	PRODUCTOS DINAPI	383	88	60
DINAVISIA	PRODUCTOS DINAVISIA	480	164	114
INAN	PRODUCTOS INAN	1067	170	123
LCSP	PRODUCTOS LABORATORIO CENTRAL (REACTIVOS)	162	25	22
INAN	REGIMEN SIMPLIFICADO	12	12	3
SENAVE	REGISTRO DE PRODUCTO AGQ TIPO ADICIONAL	17	5	0
INFONA	RUBRO FORESTAL - MODIFICACION	3	1	1
SENAVE	RUBRO VEGETAL - MODIFICACION	58	33	16
SEAM	SUSTANCIAS	14	11	11
DIMABEL	TRAMITE DE AUTORIZACION DE IMPORTACION	1	1	1
LCSP	TRAMITE DE MODIFICACION DE PRODUCTO	1	1	1
LCSP	TRAMITE DE REGISTRO DE PRODUCTOS	18	12	1
MRE	TRAMITES DE CARPETA DOCUMENTAL	58	1	1
SENAVE	VEGETAL	1658	166	101
TOTAL		9.656	1.825	1.331

RECAUDACION GS. MENSUAL

Mes	Año 2011	Año 2012	Año 2013	Año 2014	Año 2015	Año 2016	Año 2017	% 2012vs 2011	% 2013 vs 2012	% 2014 vs 2013	% 2015 vs 2014	% 2016 vs 2015	% 2017vs 2016
1 - ENERO	535.742.362.316	535.416.648.450	579.791.997.424	606.086.862.563	627.793.965.546	656.590.204.379	694.066.538.529	-0,06	8,29	4,54	3,58	4,59	5,71
2 - FEBRERO	555.267.318.701	516.924.435.922	522.644.381.881	610.191.909.926	614.669.708.755	601.689.431.650	657.188.277.058	-6,91	1,11	16,75	0,73	-2,11	9,22
3 - MARZO	604.560.331.762	576.643.650.129	523.845.876.247	613.702.793.786	659.679.471.797	611.499.705.656	785.267.462.399	-4,62	-9,16	17,15	7,49	-7,30	28,42
4 - ABRIL	531.366.322.429	543.400.763.370	637.822.892.581	630.217.283.516	660.870.124.586	588.323.201.151	718.440.889.997	2,26	17,38	-1,19	4,86	-10,98	22,12
5 - MAYO	594.496.429.356	613.317.439.445	592.475.596.335	655.552.702.558	609.522.713.926	600.798.302.500	787.400.105.552	3,17	-3,40	10,65	-7,02	-1,43	31,06
6 - JUNIO	593.306.423.096	542.833.823.886	542.256.298.254	619.477.488.303	686.488.940.276	644.859.997.172	763.066.700.201	-8,51	-0,11	14,24	10,82	-6,06	18,33
7 - JULIO	526.008.346.059	624.714.809.632	602.572.196.273	710.912.919.800	725.900.330.660	582.687.148.714	774.259.461.242	18,77	-3,54	17,98	2,11	-19,73	32,88
8 - AGOSTO	637.402.003.026	672.798.113.996	646.663.285.262	706.478.722.403	698.889.217.958	730.602.688.186	940.420.180.341	5,55	-3,88	9,25	-1,07	4,54	28,72
Total	4.578.149.536.745	4.626.049.684.830	4.648.072.524.257	5.152.620.682.855	5.281.814.473.504	5.017.050.679.408	6.120.109.615.319	1,05	0,48	10,85	2,51	-5,01	21,99