



DIRECCIÓN NACIONAL  
DE ADUANAS [www.aduana.gov.py](http://www.aduana.gov.py)



## INFORME ESTADÍSTICO – DICIEMBRE 2017

El presente documento, contiene informaciones estadísticas. Su finalidad es dar a conocer mensualmente los indicadores de gestión de la Dirección Nacional de Aduanas.



## TABLA DE CONTENIDO

RECAUDACION GS. POR MES – ACUMULADO.....	4
RECAUDACION GS. POR ADMINISTRACION .....	5
RECAUDACION GS. POR MES – AÑO .....	6
RECAUDACION GS. POR DIA ACUMULADO.....	7
CANTIDAD DE OPERACIONES DE EXPORTACION POR MES AÑO .....	8
CANTIDAD DE OPERACIONES DE IMPORTACION POR MES AÑO.....	9
CANTIDAD DE OPERACIONES DE EXPORTACION POR ADMINISTRACION .....	10
CANTIDAD DE OPERACIONES DE IMPORTACION POR ADMINISTRACION.....	11
RANKING DE EXPORTADORES POR FOB DOLAR .....	12
RANKING DE IMPORTADORES POR RECAUDACIÓN .....	13
OPERACIONES DE EXPORTACION POR RUBRO .....	14
OPERACIONES DE IMPORTACION POR RUBRO.....	15
PARTICIPACION DE RUBROS EN EL TOTAL DE LA RECAUDACION .....	16
CANTIDAD DE REGISTROS (VUI) .....	18
RECAUDACION MENSUAL .....	19

**RECAUDACION Y CANTIDAD DE DIAS HABLES POR MES. PROMEDIO DIARIO GS.**

MESES - 2017	DIAS HABLES	MONTO TOTAL GS.	PROMEDIO DIARIO GS.
ENERO	22	694.066.538.529	31.548.479.024
FEBRERO	19	657.188.277.058	34.588.856.687
MARZO	23	785.267.462.399	34.142.063.583
ABRIL	17	718.440.889.997	42.261.228.823
MAYO	21	787.400.105.552	37.495.243.122
JUNIO	21	763.066.700.201	36.336.509.533
JULIO	21	774.259.461.242	36.869.498.154
AGOSTO	22	940.420.180.341	42.746.371.834
SEPTIEMBRE	21	889.924.541.204	42.377.359.105
OCTUBRE	21	916.637.313.208	43.649.395.867
NOVIEMBRE	22	905.668.622.415	41.166.755.564
DICIEMBRE	19	925.259.417.814	48.697.864.095

**TOTAL CANTIDAD DE OPERACIONES DE EXPORTACION**

MES	AÑO 2017	AÑO 2016	AÑO 2015	AÑO 2014
DICIEMBRE	3.458	3.304	3.178	3.106

**TOTAL CANTIDAD DE OPERACIONES DE IMPORTACION**

MES	AÑO 2017	AÑO 2016	AÑO 2015	AÑO 2014
DICIEMBRE	19.919	19.100	16.007	18.192

**TOTAL DE RECAUDACION EN GS.**

MES	AÑO 2017	AÑO 2016	AÑO 2015	AÑO 2014
DICIEMBRE	925.259.417.814	841.443.280.204	740.611.082.914	740.266.983.283

**TOTAL IMPONIBLE DÓLAR DE IMPORTACIÓN**

MES	AÑO 2017	AÑO 2016	AÑO 2015	AÑO 2014
DICIEMBRE	1.103.332.780	969.050.241	810.569.826	1.041.083.646

**TOTAL PORCENTAJE DE CRECIMIENTO**

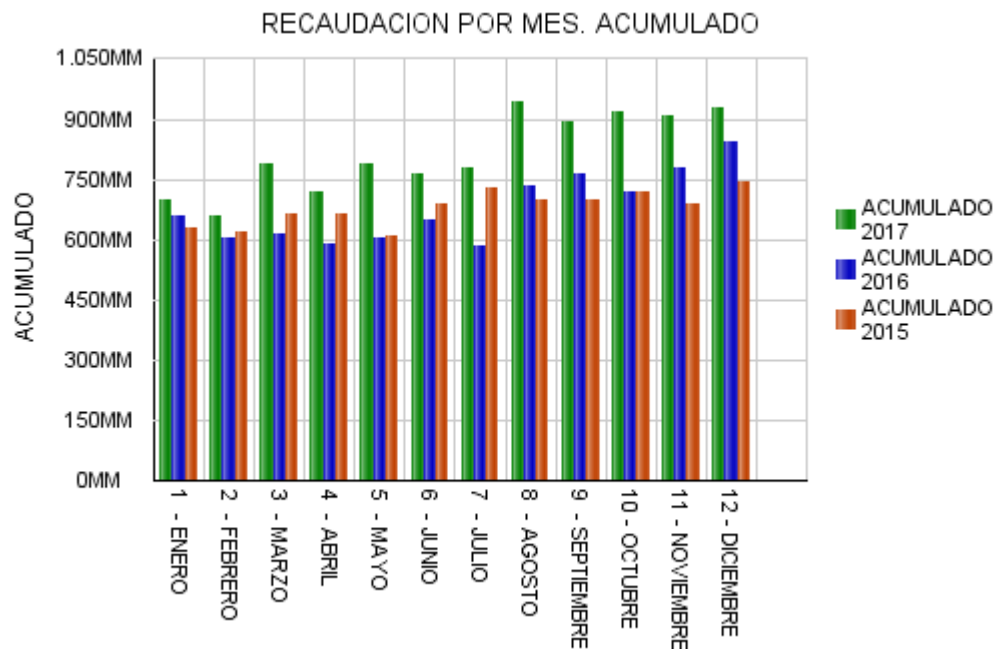
% DICIEMBRE 2017 vs. DICIEMBRE 2016: <b>9,96 %</b>
% DICIEMBRE 2017 vs. DICIEMBRE 2015: <b>24,93 %</b>
% DICIEMBRE 2017 vs. DICIEMBRE 2014: <b>24,99 %</b>

## RECAUDACION GS. POR MES – ACUMULADO

## CRITERIOS UTILIZADOS

- Año: 2017 – 2016 – 2015
- Crecimiento Porcentual: 2017 vs. 2016

MES	AÑO 2017	ACUM. 2017	AÑO 2016	ACUM. 2016	AÑO 2015	ACUM. 2015	%
1 - ENERO	694.066.538.529	694.066.538.529	656.590.204.379	656.590.204.379	627.793.965.546	627.793.965.546	5,71
2 - FEBRERO	657.188.277.058	1.351.254.815.587	601.689.431.650	1.258.279.636.029	614.669.708.755	1.242.463.674.301	9,22
3 - MARZO	785.267.462.399	2.136.522.277.986	611.499.705.656	1.869.779.341.685	659.679.471.797	1.902.143.146.098	28,42
4 - ABRIL	718.440.889.997	2.854.963.167.983	588.323.201.151	2.458.102.542.836	660.870.124.586	2.563.013.270.684	22,12
5 - MAYO	787.400.105.552	3.642.363.273.535	600.798.302.500	3.058.900.845.336	609.522.713.926	3.172.535.984.610	31,06
6 - JUNIO	763.066.700.201	4.405.429.973.736	644.859.997.172	3.703.760.842.508	686.488.940.276	3.859.024.924.886	18,33
7 - JULIO	774.259.461.242	5.179.689.434.978	582.687.148.714	4.286.447.991.222	725.900.330.660	4.584.925.255.546	32,88
8 - AGOSTO	940.420.180.341	6.120.109.615.319	730.602.688.186	5.017.050.679.408	696.889.217.958	5.281.814.473.504	28,72
9 - SEPTIEMBRE	889.924.541.204	7.010.034.156.523	761.589.504.320	5.778.640.183.728	695.987.268.275	5.977.801.741.779	16,85
10 - OCTUBRE	916.637.313.208	7.926.671.469.731	714.985.379.596	6.493.625.563.324	716.780.693.150	6.694.582.434.929	28,20
11 - NOVIEMBRE	905.668.622.415	8.832.340.092.146	778.168.326.793	7.271.793.890.117	684.269.822.207	7.378.852.257.136	16,38
12 - DICIEMBRE	925.259.417.814	9.757.599.509.960	841.443.280.204	8.113.237.170.321	740.611.082.914	8.119.463.340.050	9,96
<b>TOTAL</b>	<b>9.757.599.509.960</b>		<b>8.113.237.170.321</b>		<b>8.119.463.340.050</b>		<b>20,27</b>



## RECAUDACION GS. POR ADMINISTRACION CRECIMIENTO PORCENTUAL

### CRITERIOS UTILIZADOS

- Año: 2017 – 2016 – 2015 – 2014
- Mes: DICIEMBRE
- Incluye a todas las Administraciones
- Crecimiento Porcentual = 2017 vs. 2016
- Crecimiento Porcentual = 2017 vs. 2015
- Crecimiento Porcentual = 2017 vs. 2014

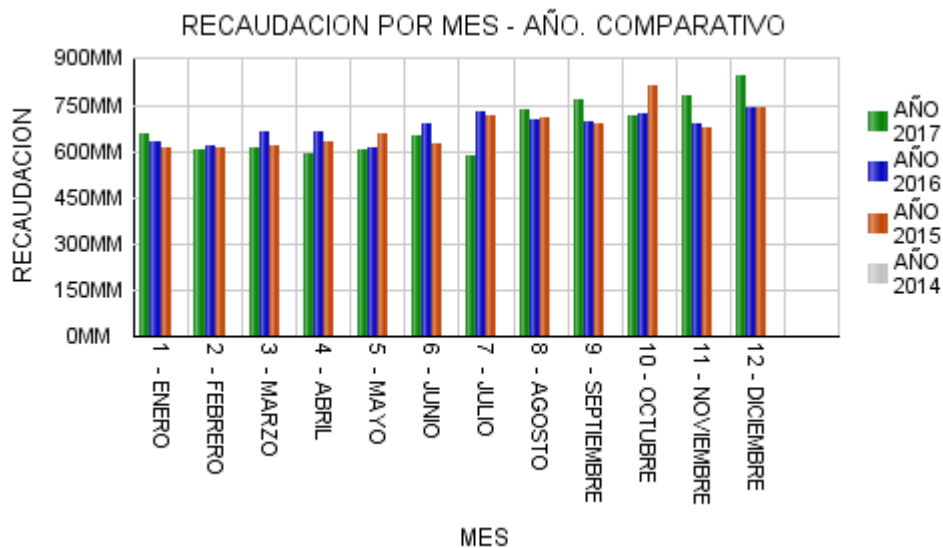
ADUANA	AÑO 2017	AÑO 2016	2017 vs 2016	AÑO 2015	2017 vs 2015	AÑO 2014	2017 vs 2014
TERPORT	196.634.972.519	207.114.074.795	-5,06	168.781.653.932	16,50	150.435.018.671	30,71
CAACUPEMI	108.689.438.209	88.678.538.575	22,57	96.724.091.323	12,37	91.958.367.948	18,19
VILLETA	85.868.316.496	61.827.674.068	38,88	55.455.532.571	54,84	45.880.781.729	87,16
CIUDAD DEL ESTE	72.920.067.719	80.245.250.857	-9,13	61.889.798.776	17,82	68.496.364.653	6,46
PUERTOS Y ESTIBAJES	53.251.235.739	46.793.599.659	13,80	45.849.816.902	16,14	50.717.112.128	5,00
SOLUCION LOGISTICA	48.953.255.585	42.473.550.020	15,26	40.665.686.078	20,38	35.469.601.062	38,01
EMPEDRIL S.A.	41.401.818.843	31.031.527.952	33,42	26.101.771.552	58,62	32.244.619.394	28,40
PTO SEGURO FLUVIAL	39.932.376.740	34.387.989.903	16,12	19.234.846.453	107,60	16.373.504.637	143,88
AEROP. PETTIROSSI	36.672.974.318	41.165.285.107	-10,91	32.986.409.541	11,18	33.953.316.522	8,01
JOSE FALCON	33.902.140.182	32.882.523.820	3,10	29.737.068.210	14,01	30.565.424.450	10,92
AEROPUERTO GUARANI	30.569.388.859	21.609.025.218	41,47	16.063.843.047	90,30	17.969.147.686	70,12
CHACOI	26.516.663.566	31.077.779.488	-14,68	37.249.421.906	-28,81	18.939.228.548	40,01
PAKSA	21.734.945.308	24.397.436.174	-10,91	25.092.709.796	-13,38	23.098.967.783	-5,91
ENCARNACION	20.097.920.466	11.817.757.188	70,07	11.500.405.043	74,76	17.948.122.243	11,98
CAMPESTRE S.A.	16.725.045.186	9.837.957.419	70,01	5.158.208.417	224,24	9.911.036.205	68,75
PEDRO JUAN CABALLERO	13.224.681.377	12.598.114.057	4,97	9.407.401.939	40,58	11.456.473.986	15,43
TER. DE CARGAS KM.12	11.357.579.246	8.511.862.471	33,43	6.567.805.936	72,93	11.338.735.843	0,17
CODESA	10.169.862.131	9.005.460.075	12,93	12.686.074.251	-19,83	14.920.960.415	-31,84
ZA FRCA TRANS TRADE	9.949.130.433	7.868.177.738	26,45	4.155.229.601	139,44	6.412.470.000	55,15
ZA FRCA GLOBAL	8.367.660.539	6.222.453.400	34,48	3.775.012.351	121,66	7.104.605.912	17,78
LOGISTIC GROUP	8.102.078.986	9.606.075.600	-15,66	5.905.168.126	37,20	15.197.620.675	-46,69
CEREGRAL SAECA	5.201.169.962	3.666.885.943	41,84	6.337.976.207	-17,94	6.743.681.570	-22,87
CAPITAL	4.180.531.754	2.892.482.802	44,53	3.952.766.683	5,76	1.710.870.970	144,35
MCAL.ESTIGARRIBIA	4.177.768.769	1.927.277.769	116,77	1.759.641.052	137,42	1.231.781.097	239,16
ITA ENRAMADA	3.955.727.819	3.102.258.829	27,51	2.974.362.078	32,99	2.199.266.489	79,87
SANTA HELENA	3.943.885.390	2.328.017.759	69,41	2.628.869.808	50,02	3.467.305.620	13,74
ALGESA S-JUAN ITAPUA	3.383.624.217	1.869.272.116	81,01	1.640.040.846	106,31	2.904.004.560	16,52
SALTOS DEL GUAIRA	2.986.554.907	3.090.181.726	-3,35	3.783.653.619	-21,07	5.263.949.685	-43,26
PILAR	2.385.758.722	3.392.848.330	-29,68	9.747.421	24.375,79	221.581.174	976,70
CONCEPCION	1.500.000	3.397.951	-55,86	1.870.353.684	-99,92	601.188.047	-99,75
ZA FRCA ZOFRAMAQ	1.171.755	1.638.949	-28,51	470.829.799	-99,75	0	100
ADUANA NANAWA	172.072	16.904.446	-98,98	64.732.628	-99,73	0	100
GICAL	0	0	0,00	130.153.338	-100	5.531.873.581	-100
<b>TOTAL</b>	<b>925.259.417.814</b>	<b>841.443.280.204</b>	<b>9,96</b>	<b>740.611.082.914</b>	<b>24,93</b>	<b>740.266.983.283</b>	<b>24,99</b>

## RECAUDACION GS. POR MES – AÑO COMPARATIVO

### CRITERIOS UTILIZADOS

- Año: 2017 – 2016 – 2015 – 2014
- Incluye a todas las Administraciones
- Diferencia = 2017 menos 2016

MES	Año 2017	Año 2016	Año 2015	Año 2014	Diferencia
1 - ENERO	694.066.538.529	656.590.204.379	627.793.965.546	606.086.862.563	37.476.334.150
2 - FEBRERO	657.188.277.058	601.689.431.650	614.669.708.755	610.191.909.926	55.498.845.408
3 - MARZO	785.267.462.399	611.499.705.656	659.679.471.797	613.702.793.786	173.767.756.743
4 - ABRIL	718.440.889.997	588.323.201.151	660.870.124.586	630.217.283.516	130.117.688.846
5 - MAYO	787.400.105.552	600.798.302.500	609.522.713.926	655.552.702.558	186.601.803.052
6 - JUNIO	763.066.700.201	644.859.997.172	686.488.940.276	619.477.488.303	118.206.703.029
7 - JULIO	774.259.461.242	582.687.148.714	725.900.330.660	710.912.919.800	191.572.312.528
8 - AGOSTO	940.420.180.341	730.602.688.186	696.889.217.958	706.478.722.403	209.817.492.155
9 - SEPTIEMBRE	889.924.541.204	761.589.504.320	695.987.268.275	684.417.777.725	128.335.036.884
10 - OCTUBRE	916.637.313.208	714.985.379.596	716.780.693.150	808.621.934.462	201.651.933.612
11 - NOVIEMBRE	905.668.622.415	778.168.326.793	684.269.822.207	675.469.247.259	127.500.295.622
12 - DICIEMBRE	925.259.417.814	841.443.280.204	740.611.082.914	740.266.983.283	83.816.137.610
<b>TOTAL</b>	<b>9.757.599.509.960</b>	<b>8.113.237.170.321</b>	<b>8.119.463.340.050</b>	<b>8.061.396.625.584</b>	<b>1.644.362.339.639</b>



## RECAUDACION GS. POR DIA ACUMULADO

### CRITERIOS UTILIZADOS

- Año: 2017 – 2016 – 2015
- Mes: DICIEMBRE
- Incluye a todas las Administraciones

DIA	AÑO 2017	ACUM. 2017	AÑO 2016	ACUM. 2016	AÑO 2015	ACUM. 2015
1	41.231.535.254	41.231.535.254	32.988.442.116	32.988.442.116	30.988.345.304	30.988.345.304
2	106.996.826	41.338.532.080	42.938.666.437	75.927.108.553	29.855.020.589	60.843.365.893
3	32.660.907	41.371.192.987	924.814	75.928.033.367	28.702.629.952	89.545.995.845
4	50.948.109.618	92.319.302.605	315.283	75.928.348.650	17.027.578.347	106.573.574.192
5	46.252.080.158	138.571.382.763	29.509.582.388	105.437.931.038	1.138.389.294	107.711.963.486
6	63.034.223.644	201.605.606.407	36.800.545.687	142.238.476.725	5.820.662	107.717.784.148
7	26.735.506.128	228.341.112.535	26.644.635.955	168.883.112.680	32.448.736.993	140.166.521.141
8	531.564	228.341.644.099	0	168.883.112.680	876.551	140.167.397.692
9	99.282.091	228.440.926.190	29.547.468.696	198.430.581.376	36.868.977.582	177.036.375.274
10	72.783.943	228.513.710.133	102.208.988	198.532.790.364	31.405.568.562	208.441.943.836
11	48.340.328.309	276.854.038.442	185.338.468	198.718.128.832	36.295.703.920	244.737.647.756
12	48.197.869.608	325.051.908.050	36.338.809.881	235.056.938.713	30.199.050	244.767.846.806
13	41.010.790.879	366.062.698.929	44.474.422.571	279.531.361.284	12.336.595	244.780.183.401
14	37.899.305.542	403.962.004.471	49.828.217.365	329.359.578.649	39.293.890.362	284.074.073.763
15	42.603.029.956	446.565.034.427	55.715.536.673	385.075.115.322	41.654.047.738	325.728.121.501
16	2.626.588.055	449.191.622.482	32.200.449.498	417.275.564.820	49.970.233.051	375.698.354.552
17	2.365.218	449.193.987.700	17.693.449	417.293.258.269	36.412.702.165	412.111.056.717
18	53.056.450.279	502.250.437.979	786.506	417.294.044.775	38.049.671.668	450.160.728.385
19	51.412.591.685	553.663.029.664	39.097.483.254	456.391.528.029	1.276.776	450.162.005.161
20	84.988.755.147	638.651.784.811	48.024.166.949	504.415.694.978	496.690	450.162.501.851
21	40.318.361.783	678.970.146.594	47.611.159.890	552.026.854.868	31.391.297.068	481.553.798.919
22	47.260.111.204	726.230.257.798	27.839.033.732	579.865.888.600	41.040.029.981	522.593.828.900
23	39.151.737	726.269.409.535	49.020.960.460	628.886.849.060	56.857.292.700	579.451.121.600
24	5.358.471	726.274.768.006	616.176	628.887.465.236	18.535.936.393	597.987.057.993
25	835.205	726.275.603.211	13.115.462	628.900.580.698	0	597.987.057.993
26	56.949.970.326	783.225.573.537	40.299.238.087	669.199.818.785	1.242.042	597.988.300.035
27	57.823.726.218	841.049.299.755	38.915.222.375	708.115.041.160	0	597.988.300.035
28	64.738.393.533	905.787.693.288	55.726.883.099	763.841.924.259	44.217.936.335	642.206.236.370
29	19.419.528.960	925.207.222.248	62.807.595.566	826.649.519.825	40.908.482.742	683.114.719.112
30	52.195.566	925.259.417.814	14.637.341.317	841.286.861.142	44.997.769.219	728.112.488.331
31	0	925.259.417.814	156.419.062	841.443.280.204	12.498.594.583	740.611.082.914
<b>TOTAL</b>	<b>925.259.417.814</b>		<b>841.443.280.204</b>		<b>740.611.082.914</b>	

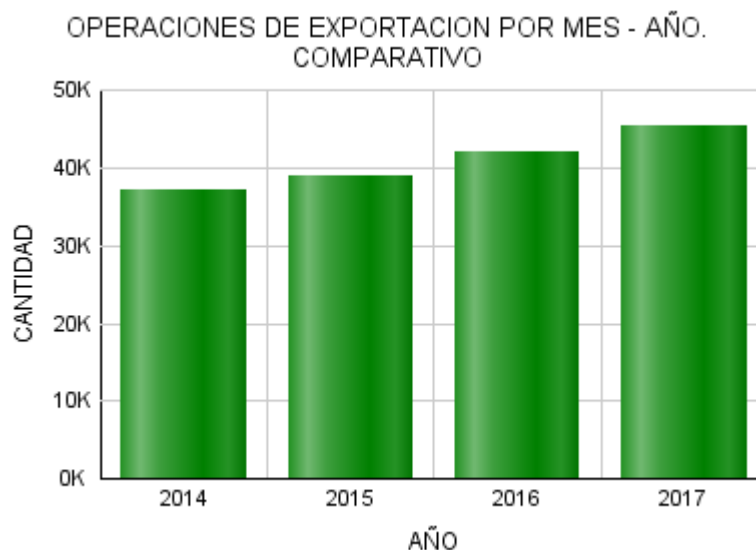


## CANTIDAD DE OPERACIONES DE EXPORTACIÓN POR MES AÑO

### CRITERIOS UTILIZADOS

- Año: 2017 – 2016 – 2015 – 2014
- Incluye a todas las Administraciones
- Tipo de Operación: 'EXPORTACION'
- Destinaciones Definitivas

MES	2017	2016	2015	2014
1 - ENERO	3.155	2.861	2.965	2.663
2 - FEBRERO	3.168	3.075	2.858	2.679
3 - MARZO	4.228	3.440	3.778	2.975
4 - ABRIL	3.208	3.638	3.113	3.096
5 - MAYO	4.109	3.473	3.071	3.231
6 - JUNIO	4.063	3.908	3.295	2.981
7- JULIO	3.913	3.852	3.542	3.192
8- AGOSTO	4.379	3.911	3.286	3.410
9 - SEPTIEMBRE	4.139	4.005	3.376	3.527
10 - OCTUBRE	3.901	3.529	3.725	3.881
11 - NOVIEMBRE	3.900	3.422	3.439	3.179
12 - DICIEMBRE	3.458	3.304	3.178	3.106
<b>TOTAL</b>	<b>45.621</b>	<b>42.418</b>	<b>39.626</b>	<b>37.920</b>





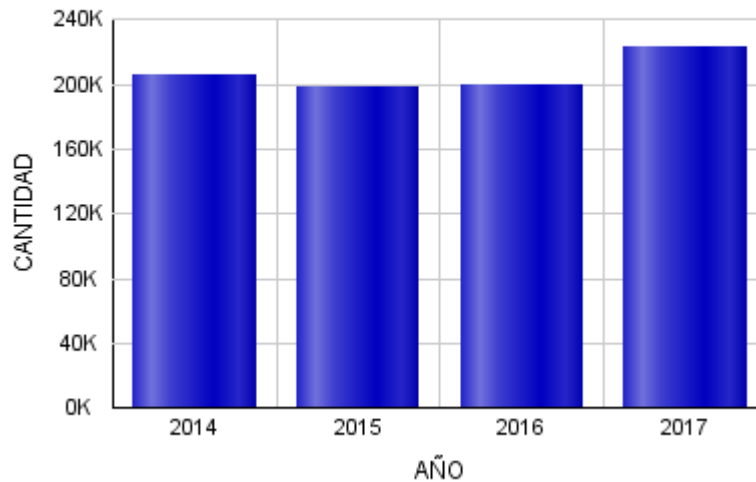
## CANTIDAD DE OPERACIONES DE IMPORTACIÓN POR MES AÑO

### CRITERIOS UTILIZADOS

- Año: 2017 – 2016 – 2015 – 2014
- Incluye a todas las Administraciones
- Tipo de Operación: 'IMPORTACION'
- Destinaciones Definitivas

MES	2017	2016	2015	2014
1 - ENERO	17.314	13.901	16.102	15.733
2 - FEBRERO	16.092	14.263	15.428	15.676
3 - MARZO	19.829	16.267	18.113	16.127
4 - ABRIL	15.706	15.292	16.042	16.170
5 - MAYO	18.309	15.881	15.056	16.930
6 - JUNIO	17.709	16.348	15.840	15.192
7- JULIO	18.487	15.865	17.105	18.807
8- AGOSTO	20.844	17.886	16.577	17.204
9 - SEPTIEMBRE	18.844	18.413	16.979	17.326
10 - OCTUBRE	19.774	17.131	18.133	20.444
11 - NOVIEMBRE	19.926	18.906	16.725	17.324
12 - DICIEMBRE	19.919	19.100	16.007	18.192
<b>TOTAL</b>	<b>222.753</b>	<b>199.253</b>	<b>198.007</b>	<b>205.125</b>

OPERACIONES DE IMPORTACION POR MES - AÑO.  
COMPARATIVO



## CANTIDAD DE OPERACIONES DE EXPORTACION POR ADMINISTRACION

### CRITERIOS UTILIZADOS

- Año: 2017
- Mes: DICIEMBRE
- Destinaciones Definitivas

ADUANA	CANTIDAD	RANKING
CHACOI	799	1
CAACUPEMI	452	2
CAMPESTRE S.A.	440	3
TER. DE CARGAS KM.12	317	4
AEROP. PETTIROSSI	308	5
TERPORT	307	6
PTO SEGURO FLUVIAL	215	7
PUERTOS Y ESTIBAJES	95	8
PEDRO JUAN CABALLERO	84	9
ENCARNACION	80	10
VILLETA	76	11
MCAL.ESTIGARRIBIA	68	12
ZA FRCA GLOBAL	64	13
EMPEDRIL S.A.	51	14
SALTOS DEL GUAIRA	44	15
CIUDAD DEL ESTE	13	16
CAPITAL	12	17
PILAR	11	18
SANTA HELENA	11	18
ZA FRCA TRANS TRADE	6	20
AEROPUERTO GUARANI	5	21
<b>TOTAL</b>	<b>3.458</b>	



## CANTIDAD DE OPERACIONES DE IMPORTACION POR ADMINISTRACION

### CRITERIOS UTILIZADOS

- Año: 2017
- Mes: DICIEMBRE
- Destinaciones Definitivas

ADUANA	CANTIDAD	RANKING
CIUDAD DEL ESTE	5.083	1
AEROP. PETTIROSSI	3.510	2
CAACUPEMI	1.527	3
SOLUCION LOGISTICA	1.374	4
TERPORT	1.213	5
PAKSA	1.127	6
PUERTOS Y ESTIBAJES	929	7
EMPEDRIL S.A.	741	8
JOSE FALCON	706	9
PTO SEGURO FLUVIAL	574	10
CAMPESTRE S.A.	313	11
ITA ENRAMADA	286	12
ENCARNACION	266	13
CEREGRAL SAECA	263	14
CODESA	243	15
TER. DE CARGAS KM.12	227	16
PEDRO JUAN CABALLERO	206	17
CHACOI	195	18
LOGISTIC GROUP	183	19
VILLETA	170	20
AEROPUERTO GUARANI	169	21
SALTOS DEL GUAIRA	144	22
ZA FRCA TRANS TRADE	100	23
ALGESA S-JUAN ITAPUA	96	24
ZA FRCA GLOBAL	96	24
CAPITAL	86	26
MCAL.ESTIGARRIBIA	58	27
SANTA HELENA	33	28
PILAR	1	29
<b>TOTAL</b>	<b>19.919</b>	



## RANKING DE EXPORTADORES POR FOB DOLAR

### CRITERIOS UTILIZADOS

- Año: 2017
- Mes: DICIEMBRE
- Incluye todos los exportadores vigentes
- Tipo de Operación: 'EXPORTACION'
- Primeros 20 exportadores con mayor FOB DÓLAR
- Destinaciones Definitivas

RUC EXPORTADOR	RAZON SOCIAL	FOB DÓLAR	RANKING
800059662	CARGILL AGROPECUARIA SACI	64.831.690,81	1
800233255	FRIGORIFICO CONCEPCION SA	47.053.990,22	2
800222342	ADM PARAGUAY S.R.L.	36.509.846,17	3
800282116	JBS PARAGUAY S.A.	32.535.529,00	4
800197089	FRIGOMERC SA	17.567.083,41	5
800713729	COMPANIA PARAGUAYA DE GRANOS S.A.	10.167.072,65	6
800167546	COOPERATIVA COLONIZADORA MULTIACTIVA FERNHEIM LIMITADA	8.234.332,88	7
800209290	OLEAGINOSA RAATZ SA	6.520.874,00	8
800231490	AGROFERTIL SA	6.078.960,50	9
800680553	FRIGORIFICO NORTE SOCIEDAD ANONIMA	5.773.976,57	10
800032322	FRIGORIFICO GUARANI S.A.C.I.	5.667.806,46	11
800334884	BUNGE PARAGUAY SA	5.635.812,19	12
800265041	CHD'S AGROCHEMICALS S.A.I.C.	5.207.809,60	13
800175824	COOPERATIVA MULTIACTIVA NEULAND LIMITADA	5.129.457,08	14
800044649	COOPERATIVA CHORTITZER LTDA.	4.988.724,28	15
800791452	YAZAKI PARAGUAY S.R.L	4.358.440,02	16
800604733	FUJIKURA AUTOMOTIVE PARAGUAY S.A	4.087.555,09	17
800808088	SUMIDENSO PARAGUAY S.R.L.	4.000.412,09	18
800765087	THN PARAGUAY S.A.	3.603.876,16	19
800026756	PETROLEOS PARAGUAYOS(PETROPAR)	2.965.454,00	20

## RANKING DE IMPORTADORES POR RECAUDACIÓN GS.

### CRITERIOS UTILIZADOS

- Año: 2017
- Mes: DICIEMBRE
- Incluye todos los importadores vigentes
- Tipo de Operación: 'IMPORTACION'
- Primeros 20 importadores con mayores Pagos Tributarios  
Destinaciones Definitivas

RUC IMPORTADOR	RAZON SOCIAL	TOTAL PAGADO GS.	RANKING
800026756	PETROLEOS PARAGUAYOS(PETROPAR)	60.288.611.288	1
800159845	PETROBRAS PARAGUAY OPERACIONES Y LOGISTICA S.R.L	33.295.385.749	2
800077601	CORP. PYA. DISTRI. DE DERIV. DE PETROLEO SA - COPETROL	29.778.443.743	3
800066715	BARCOS Y RODADOS SA	27.929.930.601	4
800587871	TERMINALES Y LOGISTICA PORTUARIA S.A	12.540.363.510	5
800272773	PUMA ENERGY PARAGUAY SOCIEDAD ANONIMA	12.035.965.731	6
800034570	CERVECERIA PARAGUAYA SA	11.913.005.651	7
800238923	MONTE ALEGRE SA	11.714.897.682	8
800283317	ESPA?A INFORMATICA SA	11.254.218.238	9
800137442	CHACOMER SOCIEDAD ANONIMA EMISORA (CHACOMER S.A.E.)	9.414.314.918	10
800213971	NEUMATICOS DEL PARAGUAY SRL	9.372.214.961	11
800271165	AXION ENERGY PARAGUAY SOCIEDAD DE RESPONSABILIDAD LIMITADA	8.808.797.722	12
800031288	TOYOTOSHI SA	8.714.188.907	13
800280717	SUNSET SA COMERCIAL INDUSTRIAL Y DE SERVICIOS	8.649.091.625	14
800852370	RAGUSA TRANSPORTO DELLE MERCI S.A.	7.517.684.612	15
800141377	NICOLAS GONZALEZ ODDONE SA EMISORA DE CAPITAL ABIERTO(SAECA)	7.249.516.660	16
800096410	AJ S.A. "CALIDAD ANTE TODO"	6.566.266.573	17
800207530	AGROTEC SA	6.286.687.569	18
800119843	RENASA SA	5.867.801.056	19
800539559	GAMETEC S.A.	5.815.469.908	20

## OPERACIONES DE EXPORTACION POR RUBRO

### CRITERIOS UTILIZADOS

- Año: 2017
- Mes: DICIEMBRE
- Primeros 20 Rubros de Exportación

DESCRIPCION RUBRO	KILO NETO	FOB DÓLAR	RANKING
CARNES Y DERIVADOS	28.297.948,813	116.384.853,95	1
RESIDUOS Y DESPERDICIOS DE LA INDUSTRIA ALIMENTICIO Y ALIMENTOS PREPARADOS PAR ANIMALES	243.857.232,292	79.345.358,05	2
GRASAS Y ACEITES DE ORIGEN ANIMAL Y VEGETAL	58.496.871,056	43.412.217,64	3
CEREALES (TRIGO, ARROZ, MAIZ Y SORGO)	163.258.373,360	30.957.045,39	4
SOJA	81.276.451,000	29.578.339,76	5
RESPUESTOS (AUTOPARTE)	637.366,385	16.081.915,28	6
PLASTICOS Y SUS MANUFACTURAS	5.908.780,395	10.328.386,42	7
PRODUCTOS DE ORIGEN ANIMAL Y SUS DERIVADOS	3.999.382,578	9.769.848,20	8
PIELES Y CUEROS, Y SUS MANUFACTURAS	4.050.897,087	9.289.604,91	9
MANUFACTURAS DE TEJIDOS ( PRENDAS Y COMPLEMENTOS DE VESTIR)	1.555.805,043	8.472.100,35	10
AGROQUIMICOS	223.786,386	7.162.728,22	11
SEMILLAS DE FRUTOS OLEAGINOSAS (POROTO Y GIRASOL)	4.287.869,350	6.337.545,95	12
PRODUCTOS FARMACEUTICOS Y MEDICAMENTOS	284.566,409	4.151.585,11	13
CARBON VEGETAL	10.879.223,400	4.009.124,15	14
MADERA	4.449.216,692	3.862.893,12	15
PAPEL Y CARTON	5.217.444,660	3.289.026,95	16
COMBUSTIBLES Y DEMAS PRODUCTOS DERIVADOS DEL PETROLEO	4.062.213,000	3.037.004,00	17
TABACOS Y CIGARRILLOS	753.218,500	2.825.910,83	18
FUNDICION DE HIERRO Y ACERO	12.342.123,030	2.487.108,91	19
CAPITULO 76 En este Capitulo se entiende por a.)Barras b.)Perfiles c)Alambre d.) Chapas, hojas y t	1.659.022,088	2.448.449,25	20

## OPERACIONES DE IMPORTACION POR RUBRO

### CRITERIOS UTILIZADOS

- Año: 2017
- Mes: DICIEMBRE
- Primeros 20 Rubros de Importación

DESCRIPCION RUBRO	KILO NETO	TOTAL PAGADO GS.	RANKING
COMBUSTIBLES Y DEMAS PRODUCTOS DERIVADOS DEL PETROLEO	287.206.538,789	209.810.271.577	1
VEHICULOS	29.560.747,623	112.193.461.989	2
RESPUESTOS (AUTOPARTE)	18.053.621,112	53.285.172.543	3
BIENES DE CAPITAL	13.047.431,758	47.247.943.676	4
BEBIDAS	27.911.416,890	45.762.398.164	5
INFORMATICA Y TELECOMUNICACIONES	2.044.719,185	42.486.949.966	6
ABONOS	133.686.338,940	29.832.125.244	7
ELECTRONICA	3.883.632,713	29.810.331.752	8
JUGUETES	3.418.709,612	27.394.579.159	9
MANUFACTURAS DE TEJIDOS ( PRENDAS Y COMPLEMENTOS DE VESTIR)	4.539.181,752	24.771.447.235	10
AGROQUIMICOS	3.249.627,717	24.350.094.150	11
PLASTICOS Y SUS MANUFACTURAS	20.480.613,857	21.628.406.705	12
CAPITULO 85 MAQUINAS, APARATOS Y MATERIAL ELECTRICO Y SUS PARTES; APARATOS DE GRABACION O DE REPROD	4.280.010,950	21.553.358.637	13
ACEITES ESENCIALES, PERFUMES Y COSMETICOS	2.921.057,995	15.863.118.376	14
PRODUCTOS QUIMICOS	11.006.955,213	15.103.790.258	15
CALDERAS, MÁQUINAS, APARATOS Y ARTEFACTOS MECÁNICOS; PARTES DE ESTAS MÁQUINAS O APARATOS, REACTORES	2.103.435,065	13.842.282.549	16
FUNDICION DE HIERRO Y ACERO	29.447.070,904	13.062.618.919	17
CALZADOS Y SUS PARTES	1.361.626,090	12.034.775.481	18
PAPEL Y CARTON	13.560.739,913	11.980.018.773	19
TABACOS Y CIGARRILLOS	1.815.560,150	9.804.841.119	20

## PARTICIPACION DE RUBROS EN EL TOTAL DE LA RECAUDACION GS. - COMPARATIVO

### CRITERIOS UTILIZADOS

- Año: 2017 – 2016 – 2015
- Mes: DICIEMBRE
- Ordenado por Total Gs. Año 2017

RUBRO	AÑO 2017	%	AÑO 2016	%	AÑO 2015	%
COMBUSTIBLES Y DEMAS PRODUCTOS DERIVADOS DEL PETROLEO	209.819.598.466	22,68	222.553.144.782	26,45	201.140.642.598	27,16
VEHICULOS	112.193.642.230	12,13	91.535.902.413	10,88	91.476.594.877	12,35
RESPUESTOS (AUTOPARTE)	53.408.304.576	5,77	41.338.605.397	4,91	32.974.698.839	4,45
BIENES DE CAPITAL	47.260.147.698	5,11	43.895.859.294	5,22	36.681.884.995	4,95
BEBIDAS	45.762.522.747	4,95	37.824.863.148	4,50	28.034.552.397	3,79
INFORMATICA Y TELECOMUNICACIONES	42.487.786.839	4,59	30.822.737.171	3,66	25.903.211.033	3,50
ABONOS	29.832.131.357	3,22	20.375.437.998	2,42	25.356.802.536	3,42
ELECTRONICA	29.810.795.695	3,22	20.424.554.433	2,43	24.427.871.667	3,30
JUGUETES	27.396.382.495	2,96	14.900.957.185	1,77	11.901.714.357	1,61
MANUFACTURAS DE TEJIDOS ( PRENDAS Y COMPLEMENTOS DE VESTIR)	24.803.987.721	2,68	22.099.134.034	2,63	16.460.400.896	2,22
AGROQUIMICOS	24.359.257.700	2,63	19.072.956.703	2,27	16.358.565.529	2,21
PLASTICOS Y SUS MANUFACTURAS	21.673.519.465	2,34	24.474.901.820	2,91	19.286.258.928	2,60
CAPITULO 85 MAQUINAS, APARATOS Y MATERIAL ELECTRICO Y SUS PARTES; APARATOS DE GRABACION O DE REPROD	21.554.569.126	2,33	24.659.545.695	2,93	15.320.493.513	2,07
ACEITES ESENCIALES, PERFUMES Y COSMETICOS	15.868.929.302	1,72	12.752.716.223	1,52	7.957.762.873	1,07
PRODUCTOS QUIMICOS	15.107.485.045	1,63	14.398.287.690	1,71	11.498.121.613	1,55
CALDERAS, MÁQUINAS, APARATOS Y ARTEFACTOS MECÁNICOS; PARTES DE ESTAS MÁQUINAS O APARATOS, REACTORES	13.842.409.721	1,50	11.016.314.738	1,31	10.101.437.337	1,36
FUNDICION DE HIERRO Y ACERO	13.069.397.889	1,41	15.993.270.276	1,90	13.810.665.391	1,86
CALZADOS Y SUS PARTES	12.038.980.804	1,30	11.382.445.150	1,35	9.876.589.125	1,33
PAPEL Y CARTON	11.992.175.869	1,30	16.033.576.299	1,91	12.298.663.944	1,66
TABACOS Y CIGARRILLOS	9.811.066.114	1,06	11.517.094.342	1,37	14.959.764.059	2,02
PREPARACIONES DE HORTALIZAS Y FRUTAS, Y DEMAS PREPARACIONES ALIMENTICIAS	9.244.805.127	1,00	11.369.253.967	1,35	9.818.330.483	1,33
MANUFACTURAS DE FUNDICION DE HIERRO	9.062.531.923	0,98	6.986.686.558	0,83	6.385.261.249	0,86
MANUFACTURAS DIVERSAS DE METAL COMUN (HERRAMIENTAS, CUBIERTOS, GUARNICIONES Y OTROS)	8.535.135.704	0,92	5.825.377.852	0,69	5.372.597.376	0,73
PRODUCTOS FARMACEUTICOS Y MEDICAMENTOS	8.413.887.444	0,91	8.943.929.474	1,06	7.591.459.188	1,03
MUEBLES	7.819.535.635	0,85	8.170.061.645	0,97	5.288.636.743	0,71
CAPITULO 96 MANUFACTURAS DIVERSAS	6.869.939.542	0,74	5.268.923.505	0,63	5.181.117.282	0,70
PRODUCTOS MINERALES (CEMENTOS, CAL, SAL Y OTROS)	6.068.690.530	0,66	4.711.394.361	0,56	1.634.538.123	0,22
CAPITULO 90 INSTRUMENTOS Y APARATOS DE OPTICA, DEFOTOGRAFIA O DE CINEMATOGRAFIA, DE MEDIDA, DE CON	5.671.281.645	0,61	4.299.048.696	0,51	3.719.609.043	0,50
AZUCARES Y ARTICULOS DE CONFITERIA	5.647.126.533	0,61	1.401.612.984	0,17	1.522.040.535	0,21
MATERIAS TEXTILES (TEJIDOS)	5.570.784.488	0,60	5.433.702.361	0,65	5.643.758.547	0,76
PRODUCTOS CERAMICOS	5.414.832.771	0,59	4.648.527.756	0,55	4.901.915.884	0,66
PIELES Y CUEROS, Y SUS MANUFACTURAS	4.989.082.850	0,54	2.894.964.848	0,34	3.480.327.769	0,47
CAPITULO 76 En este Capitulo se entiende por a.)Barras b.)Perfiles c)Alambre d.)Chapas, hojas y t	4.825.406.660	0,52	6.812.830.199	0,81	5.102.889.074	0,69
RESIDUOS Y DESPERDICIOS DE LA INDUSTRIA ALIMENTICIO Y ALIMENTOS PREPARADOS PAR ANIMALES	4.795.539.433	0,52	3.215.929.709	0,38	2.933.005.218	0,40
COLORANTES Y PINTURAS	4.516.712.906	0,49	5.109.955.164	0,61	3.965.197.494	0,54
PREPARACIONES ALIMENTICIAS A BASE DE CEREALES, HARINA, ALMIDON, LECHE Y PRODUCTOS DE PASTELERIA	4.432.772.368	0,48	4.681.427.240	0,56	3.741.971.223	0,51
JABONES Y PREPARACIONES PARA EL LAVADO	4.306.503.945	0,47	4.297.822.459	0,51	3.143.315.128	0,42
CEREALES (TRIGO, ARROZ, MAIZ Y SORGO)	4.107.076.502	0,44	7.736.796.257	0,92	5.563.648.087	0,75
VIDRIOS Y SUS MANUFACTURAS	2.763.903.477	0,30	2.579.183.460	0,31	2.680.181.574	0,36
AJUSTES	2.347.462.596	0,25	2.421.508.109	0,29	3.843.010.096	0,52
CAUCHO Y SUS MANUFACTURAS	2.169.062.388	0,23	3.103.548.013	0,37	2.347.631.721	0,32
LACTEOS Y DERIVADOS	2.127.197.408	0,23	1.365.613.451	0,16	1.004.705.948	0,14
CARNES Y DERIVADOS	1.906.685.881	0,21	1.695.795.368	0,20	1.535.584.609	0,21
CAPITULO 35 MATERIAS ALBUMINOIDEAS; PRODUCTOS A BASE DE ALMIDON O DE FECULA	1.468.582.277	0,16	2.299.371.075	0,27	1.201.722.703	0,16



RUBRO	AÑO 2017	%	AÑO 2016	%	AÑO 2015	%
MODIFICADOS; COLAS; ENZ						
CACAO Y SUS PREPARACIONES	1.455.982.908	0,16	1.749.970.161	0,21	1.447.498.552	0,20
GRASAS Y ACEITES DE ORIGEN ANIMAL Y VEGETAL	1.442.596.278	0,16	1.150.243.485	0,14	810.296.056	0,11
MANUFACTURAS DE PIEDRAS, YESO, CEMENTO Y AMIANTO	1.436.848.220	0,16	1.604.693.365	0,19	1.405.109.615	0,19
ALUMINIO Y SUS MANUFACTURAS	1.379.431.100	0,15	1.123.410.077	0,13	1.018.609.954	0,14
MADERA	1.226.263.251	0,13	1.059.058.196	0,13	805.470.375	0,11
PREPARACIONES DE PESCADOS, CRUSTACEOS O MOLUSCOS Y DEMAS INVERTEBRADOS ACUATICOS	1.212.696.920	0,13	989.370.022	0,12	1.240.348.111	0,17
PRODUCTOS DE MOLINERIA (ALMIDON Y HARINAS)	1.151.779.058	0,12	1.131.649.080	0,13	1.503.158.804	0,20
ARMAS Y SUS PARTES, Y MUNICIONES	987.061.372	0,11	2.035.975.500	0,24	2.798.461.222	0,38
CAPITULO 89 BARCOS Y DEMAS ARTEFACTOS FLOTANTES	907.672.666	0,10	1.213.012.186	0,14	446.197.025	0,06
CAPITULO 91 APARATOS DE RELOJERIA Y SUS PARTES.	884.462.977	0,10	676.748.921	0,08	778.318.791	0,11
NT	833.758.499	0,09	3.906.064	0,00		
FRUTAS Y FRUTOS COMESTIBLES	783.236.330	0,08	729.542.349	0,09	636.580.868	0,09
CAPITULO 65 TOCADOS Y SUS PARTES	769.144.154	0,08	381.756.158	0,05	487.107.758	0,07
SEMILLAS DE FRUTOS OLEAGINOSAS (POROTO Y GIRASOL)	614.889.777	0,07	502.788.749	0,06	356.682.332	0,05
HORTALIZAS, RAICES Y TUBERCULOS ALIMENTICIOS	591.087.722	0,06	612.215.394	0,07	339.859.864	0,05
CAFE, YERBA MATE Y ESPECIES	494.447.310	0,05	438.286.353	0,05	337.995.661	0,05
PRODUCTOS FOTOGRAFICOS Y CINEMATOGRAFICOS	441.226.334	0,05	407.175.511	0,05	286.273.887	0,04
CAPITULO 67 PLUMAS Y PLUMON PREPARADOS Y ARTICULOS DE PLUMAS O DE PLUMON; FLORES, ARTIFICIALES; MAN	383.364.430	0,04	375.604.196	0,04	236.466.499	0,03
PRODUCTOS DE ORIGEN ANIMAL Y SUS DERIVADOS	343.197.578	0,04	165.916.597	0,02	289.810.530	0,04
BISUTERIA	336.449.772	0,04	261.280.501	0,03	249.402.289	0,03
CAPITULO 92 INSTRUMENTOS DE MUSICA; PARTES Y ACCESORIOS DEESTOS INSTRUMENTOS	314.965.471	0,03	64.613.763	0,01	167.438.950	0,02
CAPITULO 47 PASTA DE MADERA O DE OTRAS MATERIAS FIBROSAS CELULOSICAS ,DESPERDICIOS Y DESECHOS DE PA	306.137.417	0,03	51.225.703	0,01	33.834.738	0,00
POLVORAS Y EXPLOSIVOS	275.087.577	0,03	399.090.531	0,05	383.075.158	0,05
PARAGUAS, SOMBRILLAS Y QUITASOLES	200.496.108	0,02	209.364.247	0,02	85.625.140	0,01
ANIMALES VIVOS	199.283.811	0,02	327.853.310	0,04	176.616.574	0,02
PESCADOS Y DERIVADOS	185.931.864	0,02	70.664.727	0,01	111.200.838	0,02
CAPITULO 13GOMAS, RESINAS Y DEMAS JUGOS Y EXTRACTOS VEGETALES	157.818.124	0,02	145.454.309	0,02	241.312.280	0,03
CAPITULO 6PLANTAS VIVAS Y PRODUCTOS DE LA FLORICULTURA	152.682.625	0,02	161.334.819	0,02	132.482.206	0,02
METALES PRECIOSOS Y SUS MANUFACTURAS	146.911.287	0,02	116.232.426	0,01	25.949.344	0,00
CAPITULO 80ESTA?O Y MANUFACTURAS DE ESTA?O	104.722.231	0,01	70.760.742	0,01	29.811.264	0,00
CAPITULO 26 MINERALES, ESCORIAS Y CENIZAS	96.405.930	0,01	478.427.296	0,06		
SOJA	78.238.628	0,01	199.584.302	0,02	217.335.617	0,03
CARBON VEGETAL	76.426.507	0,01	41.632.673	0,00	19.472.370	0,00
CAPITULO 97OBJETOS DE ARTE O DE COLECCION Y ANTIGUEDADES	48.494.430	0,01	4.866.686	0,00	14.203.294	0,00
CAPITULO 46 MANUFACTURAS DE ESPARTERIA O DE CESTERIA	19.489.421	0,00	8.859.804	0,00	121.731	0,00
CAPITULO 88AERONAVES, VEHICULOS ESPACIALES Y SUS PARTES	19.477.684	0,00	5.969.201	0,00	2.153.632	0,00
CAPITULO 78PLOMO Y MANUFACTURAS DE PLOMO	16.641.165	0,00	38.116.881	0,00	14.447.128	0,00
CAPITULO 79 CINC Y MANUFACTURAS DE CINC	9.092.582	0,00	56.880.320	0,01	38.958.242	0,01
CAPITULO 14 MATERIAS TREZABLES Y DEMAS PRODUCTOS DE ORIGENVEGETAL, NO EXPRESADOS NI COMPRENDIDOS EN	4.189.833	0,00	16.621.335	0,00	214.847	0,00
CAPITULO 81LOS DEMAS METALES COMUNES; CERMETS;MANUFACTURAS DE ESTAS MATERIAS.	2.404.214	0,00	327.049	0,00	579.011	0,00
CAPITULO 75 NIQUEL Y MANUFACTURAS DE NIQUEL	1.048.747	0,00	15.794.406	0,00	6.464.758	0,00
CAPITULO 45CORCHO Y MANUFACTURAS DE CORCHO	244.610	0,00	1.433.507	0,00	6.985.995	0,00
<b>TOTAL</b>	<b>925.259.417.814</b>	<b>100,00</b>	<b>841.443.280.204</b>	<b>100,00</b>	<b>740.611.082.914</b>	<b>100,00</b>

## CANTIDAD DE REGISTROS (VUI)

## CRITERIOS UTILIZADOS

- Año: 2017
- Mes: DICIEMBRE

TIPO TRÁMITE	RUBRO	CANTIDAD SOLICITUD	CANTIDAD EMPRESA	CANTIDAD DESPACHANTE
DNA	ACREDITACION DE MANDATO AL DESPACHANTE	3.249	519	209
SENAVE	AGROQUIMICOS	674	89	61
DNA	APROB A BORDO CAB	3	1	1
DNA	APROB A BORDO INGRESO	47	1	2
SENAVE	ASESOR TECNICO - AGROQUIMICOS	6	5	1
DINAVISA	AUTORIZ. DE JERINGA Y AGUJA	3	3	3
MCA	AUTORIZ. PREVIA	2	2	2
DINAVISA	AUTORIZ. PREVIA ESTUPEFACIENTE	4	3	4
DINAVISA	AUTORIZ. PREVIA MEDICAMENTO NO CONTROLADO	529	150	106
DINAVISA	AUTORIZ. PREVIA PRECURSORES	72	34	26
DINAVISA	AUTORIZ. PREVIA SICOTROPICOS	12	9	8
SEAM	AUTORIZ. PREVIA - MODIFICACION	10	7	6
SENACSA	AUTORIZ. PREVIA ALIMENTOS	160	61	52
SENACSA	AUTORIZ. PREVIA MEDICAMENTO	56	30	27
MIC	CONFECCIONES - MODIFICACION	4	4	3
MIC	DOMISANITARIOS	100	22	19
MIC	DOMISANITARIOS - MODIFICACION	3	3	3
INFONA	FORESTAL	294	27	26
DNA	IMPORTACION MODALIDAD DE LEASING	1	1	1
SENAVE	INSPECCION - AGROQUIMICO	856	80	57
SENAVE	INSPECCION - RUBRO FORESTAL	409	25	24
SENAVE	INSPECCION - VEGETAL	1.020	174	110
INTN	INSPECCION DE COMBUSTIBLE	97	14	14
INTN	INSPECCION DE COMBUSTIBLES	28	1	1
INTN	INSPECCION DE LUBRICANTE	1	1	1
MIC	LPI - CELULARES MOVILES Y PARTES	261	35	22
MIC	LPI, ALAMBRES,ALAMBRONES,BARRA DE HIERRO, TORRES Y CASTILLEROS	176	48	47
MIC	LPI-CALZADOS	222	66	51
MIC	LPI-CEMENTO	20	15	15
MIC	LPI-CINTAS Y CORDONES	5	4	4
MIC	LPI-COMBUSTIBLE	109	22	23
MIC	LPI-CONFECCIONES	321	113	79
MIC	LPI-LUBRICANTE	18	8	8
MIC	LPI-SIDERURGICOS	9	9	9
SEAM	MAQUINARIAS	208	65	48
DINAVISA	MEDICAMENTOS - MODIFICACION	16	11	12
DINAPI	PRODUCTOS DINAPI	376	91	61
DINAVISA	PRODUCTOS DINAVISA	450	185	127
INAN	PRODUCTOS INAN	1.125	170	134
LCSP	PRODUCTOS LABORATORIO CENTRAL (REACTIVOS)	129	21	23
SENAVE	REGISTRO DE PRODUCTO AGQ TIPO ADICIONAL	5	4	0
INFONA	RUBRO FORESTAL - MODIFICACION	4	3	3
SENAVE	RUBRO VEGETAL - MODIFICACION	24	18	17
SEAM	SUSTANCIAS	26	13	13
LCSP	TRAMITE DE REGISTRO DE PRODUCTOS	23	9	1
MRE	TRAMITES DE CARPETA DOCUMENTAL	48	1	1
SENAVE	VEGETAL	1.559	179	118
<b>TOTAL</b>		<b>12.774</b>	<b>2.356</b>	<b>1.583</b>

## RECAUDACION GS. MENSUAL

Mes	Año 2011	Año 2012	Año 2013	Año 2014	Año 2015	Año 2016	Año 2017	% 2012 vs 2011	% 2013 vs 2012	% 2014 vs 2013	% 2015 vs 2014	% 2016 vs 2015	% 2017 vs 2016
1 - ENERO	535.742.362.316	535.416.648.450	579.791.997.424	606.086.862.563	627.793.965.546	656.590.204.379	694.066.538.529	-0,06	8,29	4,54	3,58	4,59	5,71
2 - FEBRERO	555.267.318.701	516.924.435.922	522.644.381.881	610.191.909.926	614.669.708.755	601.689.431.650	657.188.277.058	-6,91	1,11	16,75	0,73	-2,11	9,22
3 - MARZO	604.560.331.762	576.643.650.129	523.845.876.247	613.702.793.786	659.679.471.797	611.499.705.656	785.267.462.399	-4,62	-9,16	17,15	7,49	-7,3	28,42
4 - ABRIL	531.366.322.429	543.400.763.370	637.822.892.581	630.217.283.516	660.870.124.586	588.323.201.151	718.440.889.997	2,26	17,38	-1,19	4,86	-10,98	22,12
5 - MAYO	594.496.429.356	613.317.439.445	592.475.596.335	655.552.702.558	609.522.713.926	600.798.302.500	787.400.105.552	3,17	-3,4	10,65	-7,02	-1,43	31,06
6 - JUNIO	593.306.423.096	542.833.823.886	542.256.298.254	619.477.488.303	686.488.940.276	644.859.997.172	763.066.700.201	-8,51	-0,11	14,24	10,82	-6,06	18,33
7 - JULIO	526.008.346.059	624.714.809.632	602.572.196.273	710.912.919.800	725.900.330.660	582.687.148.714	774.259.461.242	18,77	-3,54	17,98	2,11	-19,73	32,88
8 - AGOSTO	637.402.003.026	672.798.113.996	646.663.285.262	706.478.722.403	696.889.217.958	730.602.688.186	940.420.180.341	5,55	-3,88	9,25	-1,36	4,84	28,72
9 - SEPTIEMBRE	628.246.828.972	594.374.857.937	654.930.588.002	684.417.777.725	695.987.268.275	761.589.504.320	889.924.541.204	-5,39	10,19	4,5	1,69	9,43	16,85
10 - OCTUBRE	681.650.997.009	656.762.831.049	690.527.857.705	808.621.934.462	716.780.693.150	714.985.379.596	916.637.313.208	-3,65	5,14	17,1	-11,36	-0,25	28,20
11 - NOVIEMBRE	681.737.230.089	630.555.204.672	627.593.413.005	675.469.247.259	684.269.822.207	778.168.326.793	905.668.622.415	-7,51	-0,47	7,63	1,3	13,72	16,38
12 - DICIEMBRE	637.769.534.537	580.193.386.316	679.961.849.069	740.266.983.283	740.611.082.914	841.443.280.204	925.259.417.814	-9,03	17,2	8,87	0,05	13,61	9,96
<b>Total</b>	<b>7.207.554.127.352</b>	<b>7.087.935.964.804</b>	<b>7.301.086.232.038</b>	<b>8.061.396.625.584</b>	<b>8.119.463.340.050</b>	<b>8.113.237.170.321</b>	<b>9.757.599.509.960</b>	<b>-1,66</b>	<b>3,01</b>	<b>10,41</b>	<b>0,72</b>	<b>-0,08</b>	<b>20,27</b>