



DIRECCIÓN NACIONAL
DE ADUANAS www.aduana.gov.py



INFORME ESTADÍSTICO - JULIO 2016

El presente documento, contiene informaciones estadísticas. Su finalidad es dar a conocer mensualmente los indicadores de gestión de la Dirección Nacional de Aduanas.



TABLA DE CONTENIDO

RECAUDACION POR MES – ACUMULADO	4
RECAUDACION POR ADMINISTRACION	5
RECAUDACION POR MES – AÑO COMPARATIVO	6
RECAUDACION POR DIA ACUMULADO	7
OPERACIONES DE EXPORTACION POR MES AÑO	8
OPERACIONES DE IMPORTACION POR MES AÑO	9
OPERACIONES DE EXPORTACION POR ADMINISTRACION	11
OPERACIONES DE IMPORTACION POR ADMINISTRACION	13
RANKING DE EXPORTADORES	14
RANKING DE IMPORTADORES	15
OPERACIONES DE EXPORTACION POR RUBRO	14
OPERACIONES DE IMPORTACION POR RUBRO	15
PARTICIPACION DE RUBROS EN EL TOTAL DE LA RECAUDACION	16
CANTIDAD DE REGISTROS (VUI)	18
RECAUDACION MENSUAL	19

RECAUDACION Y CANTIDAD DE DIAS HABILES POR MES. PROMEDIO DIARIO GS.

MESES	DIAS HABILES	MONTO TOTAL GS.	PROMEDIO DIARIO GS.
ENERO	20	656.590.204.379	32.829.510.219
FEBRERO	20	601.689.431.650	30.084.471.583
MARZO	20	611.499.705.656	30.574.985.283
ABRIL	21	588.323.201.151	28.015.390.531
MAYO	22	600.798.302.500	27.309.013.750
JUNIO	22	644.859.997.172	29.311.818.053
JULIO	21	582.687.148.714	27.747.007.082

CANTIDAD DE OPERACIONES DE EXPORTACION

MES	AÑO 2016	AÑO 2015	AÑO 2014	AÑO 2013
JULIO	3.852	3.542	3.192	3.320

TOTAL CANTIDAD DE OPERACIONES DE IMPORTACION

MES	AÑO 2016	AÑO 2015	AÑO 2014	AÑO 2013
JULIO	15.824	17.028	18.845	16.521

TOTAL DE RECAUDACION EN GS.

MES	AÑO 2016	AÑO 2015	AÑO 2014	AÑO 2013
JULIO	582.687.148.714	725.900.330.660	710.912.919.800	602.572.196.273

TOTAL PORCENTAJE DE CRECIMIENTO

% JULIO 2016 vs. JULIO 2015: -19,73 %
% JULIO 2016 vs. JULIO 2014: -18,04 %
% JULIO 2016 vs. JULIO 2013: -3,30 %

RECAUDACION POR MES – ACUMULADO

CRITERIOS UTILIZADOS

- Año: 2016 – 2015 – 2014
- Crecimiento Porcentual Acumulado: 2016 vs. 2015

MES	AÑO 2016	ACUM. 2016	AÑO 2015	ACUM. 2015	AÑO 2014	ACUM. 2014	%
1 - ENERO	656.590.204.379	656.590.204.379	627.793.965.546	627.793.965.546	606.086.862.563	606.086.862.563	4,59
2 - FEBRERO	601.689.431.650	1.258.279.636.029	614.669.708.755	1.242.463.674.301	610.191.909.926	1.216.278.772.489	-2,11
3 - MARZO	611.499.705.656	1.869.779.341.685	659.679.471.797	1.902.143.146.098	613.702.793.786	1.829.981.566.275	-7,30
4 - ABRIL	588.323.201.151	2.458.102.542.836	660.870.124.586	2.563.013.270.684	630.217.283.516	2.460.198.849.791	-10,98
5 - MAYO	600.798.302.500	3.058.900.845.336	609.522.713.926	3.172.535.984.610	655.552.702.558	3.115.751.552.349	-1,43
6 - JUNIO	644.859.997.172	3.703.760.842.508	686.488.940.276	3.859.024.924.886	619.477.488.303	3.735.229.040.652	-6,06
7 - JULIO	582.687.148.714	4.286.447.991.222	725.900.330.660	4.584.925.255.546	710.912.919.800	4.446.141.960.452	-19,73
TOTAL	4.286.447.991.222		4.584.925.255.546		4.446.141.960.452		-6,51



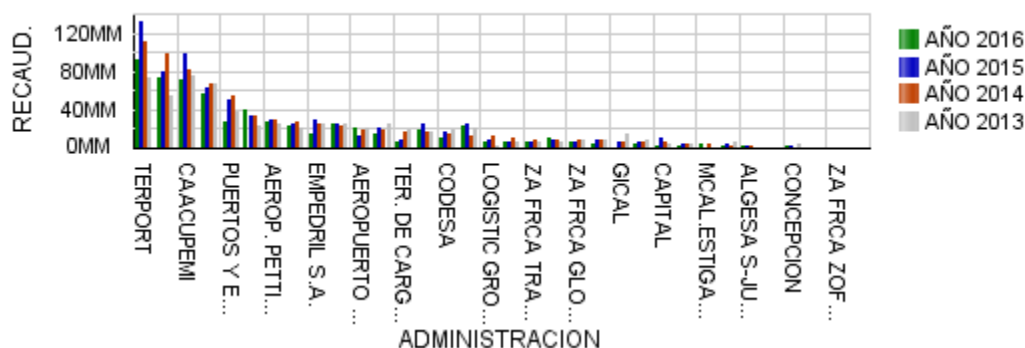
RECAUDACION POR ADMINISTRACION CRECIMIENTO PORCENTUAL

CRITERIOS UTILIZADOS

- Año: 2016 – 2015 – 2014 – 2013
- Mes: JULIO
- Incluye a todas las Administraciones
- Crecimiento Porcentual = 2016 vs. 2015
- Crecimiento Porcentual = 2016 vs. 2014
- Crecimiento Porcentual = 2016 vs. 2013

ADUANA	AÑO 2016	AÑO 2015	2016 vs 2015	AÑO 2014	2016 vs 2014	AÑO 2013	2016 vs 2013
TERPORT	92.081.719.566	131.669.837.243	-30,07	111.450.964.320	-17,38	73.721.492.449	24,90
VILLETA	71.859.938.194	77.978.377.071	-7,85	97.103.986.903	-26,00	54.014.069.032	33,04
CAACUPEMI	71.465.129.916	97.259.484.903	-26,52	82.063.866.353	-12,92	74.871.349.761	-4,55
CIUDAD DEL ESTE	55.185.879.664	61.844.750.351	-10,77	65.382.995.675	-15,60	66.111.822.187	-16,53
SOLUCION LOGISTICA	38.215.314.308	32.348.770.053	18,14	32.050.414.272	19,24	22.884.881.324	66,99
AEROP. PETTIROSSI	27.303.554.746	29.289.890.878	-6,78	28.154.943.693	-3,02	23.969.864.870	13,91
PUERTOS Y ESTIBAJES	26.987.013.987	48.537.726.183	-44,40	53.385.308.178	-49,45	36.819.153.074	-26,70
PAKSA	24.719.376.516	23.676.749.474	4,40	21.742.439.554	13,69	23.684.506.340	4,37
JOSE FALCON	22.847.126.565	25.121.678.465	-9,05	25.871.187.523	-11,69	19.463.637.143	17,38
CHACOI	22.802.182.633	24.701.965.388	-7,69	12.329.882.589	84,93	19.717.316.599	15,65
AEROPUERTO GUARANI	19.607.468.238	11.142.497.925	75,97	18.000.849.753	8,93	19.024.882.746	3,06
PTO SEGURO FLUVIAL	17.932.784.395	25.002.778.088	-28,28	15.304.807.320	17,17	16.376.664.656	9,50
ENCARNACION	13.929.213.155	20.349.201.899	-31,55	17.785.033.625	-21,68	23.375.850.622	-40,41
EMPEDRIL S.A.	13.653.451.656	27.538.057.399	-50,42	24.668.974.446	-44,65	24.453.581.640	-44,17
CODESA	10.351.111.297	15.047.315.035	-31,21	13.589.655.651	-23,83	18.429.704.632	-43,83
PEDRO JUAN CABALLERO	9.886.191.413	6.585.569.965	50,12	8.368.574.947	18,13	4.390.845.044	125,15
ZA FRCA TRANS TRADE	5.956.282.732	6.145.189.770	-3,07	8.384.872.966	-28,96	5.011.572.143	18,85
TER. DE CARGAS KM.12	5.275.703.480	7.426.864.615	-28,96	15.400.818.676	-65,74	18.976.226.659	-72,20
CAMPESTRE S.A.	4.978.236.641	4.921.801.315	1,15	8.657.065.457	-42,50	4.574.085.594	8,84
LOGISTIC GROUP	4.952.822.838	6.413.959.132	-22,78	11.250.793.972	-55,98	2.098.579.384	136,01
ZA FRCA GLOBAL	4.794.018.384	5.385.001.715	-10,97	7.474.942.024	-35,87	6.834.195.523	-29,85
SALTOS DEL GUAIRA	4.005.477.058	4.745.838.256	-15,60	5.985.213.316	-33,08	6.563.936.947	-38,98
CEREGRAL SAECA	3.583.861.524	7.140.112.384	-49,81	6.733.399.316	-46,77	7.073.059.111	-49,33
MCAL. ESTIGARRIBIA	2.227.491.851	708.407.001	214,44	2.419.213.129	-7,92	510.609.179	336,24
ITA ENRAMADA	2.070.445.686	2.906.142.067	-28,76	1.899.684.894	8,99	5.294.851.976	-60,90
CAPITAL	1.738.496.766	9.379.140.976	-81,46	4.474.840.264	-61,15	3.208.268.588	-45,81
SANTA HELENA	1.563.867.304	2.875.509.412	-45,61	2.924.212.395	-46,52	3.640.270.430	-57,04
CONCEPCION	1.303.764.180	2.068.372.819	-36,97	6.183.287	20,985,29	3.469.628.998	-62,42
ALGESA S-JUAN ITAPUA	1.070.916.802	1.246.823.504	-14,11	1.611.395.532	-33,54		
PILAR	180.320.080	103.986.697	73,41	84.069.356	114,49	564.538.565	-68,06
GICAL	76.881.731	6.295.195.192	-98,78	6.352.330.414	-98,79	13.442.751.057	-99,43
ZA FRCA ZOFRAMAQ	47.090.626	12.984.206	262,68				
ADUANA NANAWA	34.014.782	30.351.279	12,07				
TOTAL	582.687.148.714	725.900.330.660	-19,73	710.912.919.800	-18,04	602.572.196.273	-3,30

RECAUDACION POR ADMINISTRACION. CRECIMIENTO PORCENTUAL

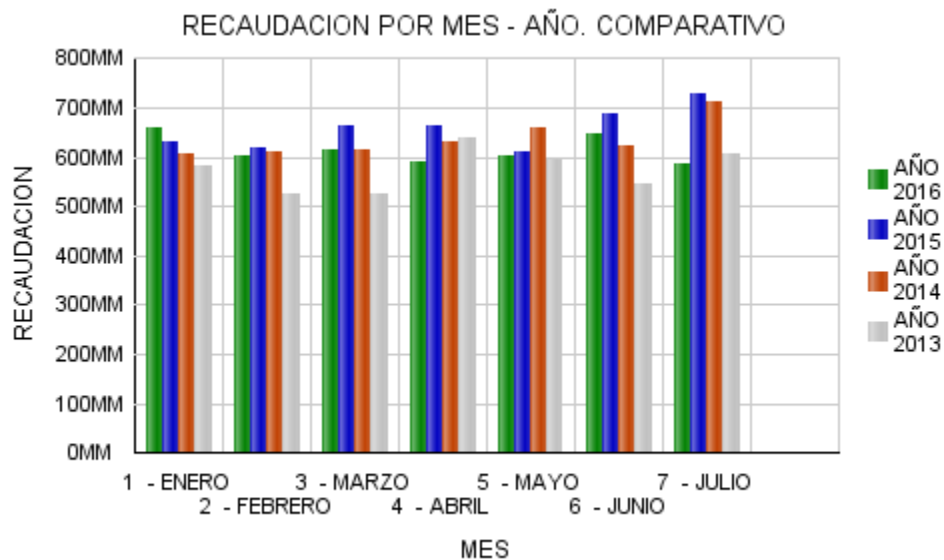


RECAUDACION POR MES – AÑO COMPARATIVO

CRITERIOS UTILIZADOS

- Año: 2016 – 2015 – 2014 – 2013
- Incluye a todas las Administraciones
- Diferencia = 2016 menos 2015

MES	AÑO 2016	AÑO 2015	AÑO 2014	AÑO 2013	DIFERENCIA
1 - ENERO	656.590.204.379	627.793.965.546	606.086.862.563	579.791.997.424	28.796.238.833
2 - FEBRERO	601.689.431.650	614.669.708.755	610.191.909.926	522.644.381.881	-12.980.277.105
3 - MARZO	611.499.705.656	659.679.471.797	613.702.793.786	523.845.876.247	-48.179.766.141
4 - ABRIL	588.323.201.151	660.870.124.586	630.217.283.516	637.822.892.581	-72.546.923.435
5 - MAYO	600.798.302.500	609.522.713.926	655.552.702.558	592.475.596.335	-8.724.411.426
6 - JUNIO	644.859.997.172	686.488.940.276	619.477.488.303	542.256.298.254	-41.628.943.104
7 - JULIO	582.687.148.714	725.900.330.660	710.912.919.800	602.572.196.273	-143.213.181.946
TOTAL	4.286.447.991.222	4.584.925.255.546	4.446.141.960.452	4.001.409.238.995	-298.477.264.324

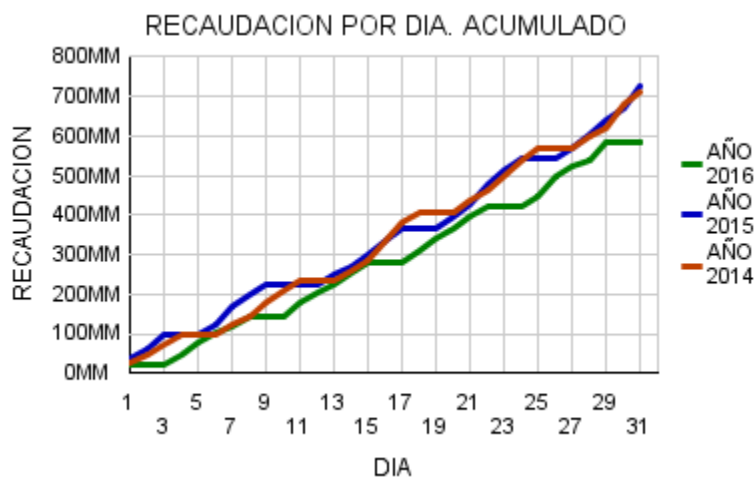


RECAUDACION POR DIA ACUMULADO

CRITERIOS UTILIZADOS

- Año: 2016 – 2015 – 2014
- Mes: JULIO
- Incluye a todas las Administraciones

DIA	AÑO 2016	ACUM. 2016	AÑO 2015	ACUM. 2015	AÑO 2014	ACUM. 2014
1	22.285.807.844	22.285.807.844	35.342.689.167	35.342.689.167	24.377.455.505	24.377.455.505
2	28.978.890	22.314.786.734	27.378.812.345	62.721.501.512	20.688.563.078	45.066.018.583
3	19.364.316	22.334.151.050	34.277.308.857	96.998.810.369	27.352.307.592	72.418.326.175
4	25.397.335.874	47.731.486.924	144.866.220	97.143.676.589	23.443.833.925	95.862.160.100
5	29.723.815.368	77.455.302.292	1.434.680	97.145.111.269	14.828.903	95.876.989.003
6	22.666.186.024	100.121.488.316	27.469.498.255	124.614.609.524	67.072.400	95.944.061.403
7	20.056.127.259	120.177.615.575	41.459.986.395	166.074.595.919	24.373.961.479	120.318.022.882
8	25.152.239.973	145.329.855.548	30.848.090.442	196.922.686.361	25.104.229.218	145.422.252.100
9	8.817.349	145.338.672.897	28.716.000.692	225.638.687.053	31.808.118.583	177.230.370.683
10	4.020.378	145.342.693.275	647.541	225.639.334.594	29.961.718.659	207.192.089.342
11	34.256.604.808	179.599.298.083	0	225.639.334.594	26.591.517.122	233.783.606.464
12	22.187.016.683	201.786.314.766	275.178.733	225.914.513.327	147.468.525	233.931.074.989
13	23.679.787.676	225.466.102.442	22.259.464.977	248.173.978.304	42.983.584	233.974.058.573
14	28.660.238.508	254.126.340.950	23.903.784.961	272.077.763.265	25.375.936.202	259.349.994.775
15	23.353.827.313	277.480.168.263	28.911.579.861	300.989.343.126	25.959.931.222	285.309.925.997
16	481.334	277.480.649.597	35.649.573.506	336.638.916.632	49.479.867.506	334.789.793.503
17	1.425.556	277.482.075.153	27.335.891.489	363.974.808.121	47.759.436.077	382.549.229.580
18	35.234.216.843	312.716.291.996	75.282.743	364.050.090.864	22.171.238.153	404.720.467.733
19	28.231.723.178	340.948.015.174	15.054.366	364.065.145.230	41.033.155	404.761.500.888
20	24.242.133.722	365.190.148.896	32.075.616.525	396.140.761.755	331.666.653	405.093.167.541
21	31.594.677.207	396.784.826.103	31.105.018.803	427.245.780.558	30.028.922.571	435.122.090.112
22	25.964.413.832	422.749.239.935	49.250.787.924	476.496.568.482	26.782.975.706	461.905.065.818
23	163.481.085	422.912.721.020	37.739.711.526	514.236.280.008	33.797.106.723	495.702.172.541
24	2.201.285	422.914.922.305	30.764.177.078	545.000.457.086	42.259.491.367	537.961.663.908
25	25.695.293.574	448.610.215.879	192.907.444	545.193.364.530	28.808.064.079	566.769.727.987
26	46.813.780.586	495.423.996.465	25.884	545.193.390.414	113.135.773	566.882.863.760
27	25.781.811.793	521.205.808.258	25.378.042.387	570.571.432.801	0	566.882.863.760
28	16.193.053.529	537.398.861.787	31.708.106.275	602.279.539.076	29.912.173.716	596.795.037.476
29	45.278.016.198	582.676.877.985	38.819.899.309	641.099.438.385	24.766.987.626	621.562.025.102
30	2.611.042	582.679.489.027	28.868.816.629	669.968.255.014	61.146.063.161	682.708.088.263
31	7.659.687	582.687.148.714	55.932.075.646	725.900.330.660	28.204.831.537	710.912.919.800
TOTAL	582.687.148.714		725.900.330.660		710.912.919.800	

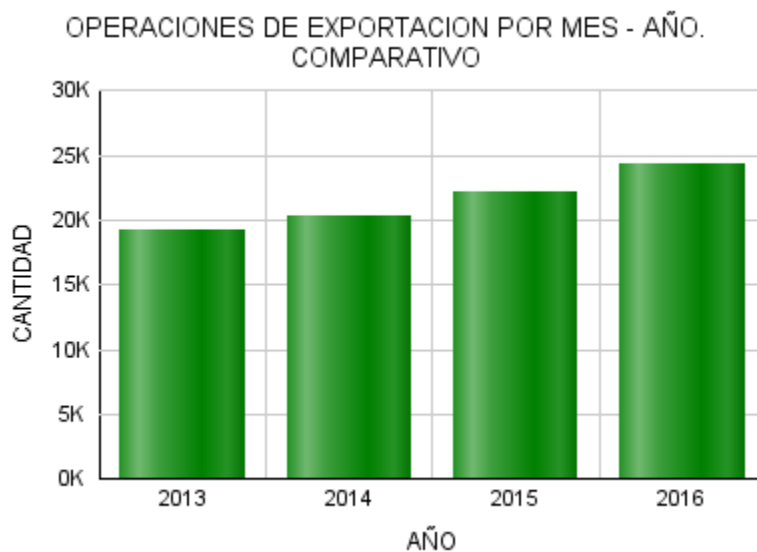


OPERACIONES DE EXPORTACION POR MES AÑO COMPARATIVO

CRITERIOS UTILIZADOS

- Año: 2016 – 2015 – 2014 – 2013
- Incluye a todas las Administraciones
- Tipo de Operación: 'EXPORTACION'
- Destinaciones Definitivas

MES	2016	2015	2014	2013
1 - ENERO	2.847	2.894	2.578	2.321
2 - FEBRERO	3.075	2.813	2.622	2.287
3 - MARZO	3.440	3.702	2.906	2.411
4 - ABRIL	3.638	3.052	3.029	3.172
5 - MAYO	3.472	2.989	3.138	3.021
6 - JUNIO	3.908	3.232	2.911	2.683
7 - JULIO	3.852	3.542	3.192	3.320
TOTAL	24.232	22.224	20.376	19.215

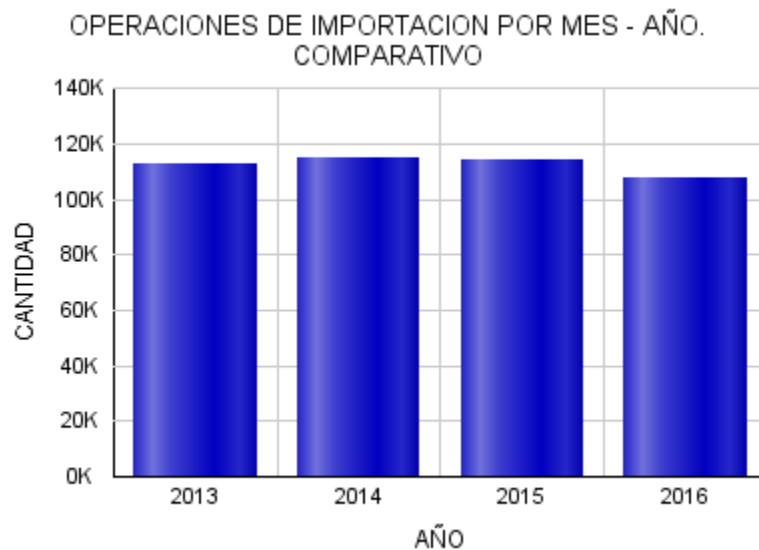


OPERACIONES DE IMPORTACION POR MES AÑO COMPARATIVO

CRITERIOS UTILIZADOS

- Año: 2016 – 2015 – 2014 – 2013
- Incluye a todas las Administraciones
- Tipo de Operación: 'IMPORTACION'
- Destinaciones Definitivas

MES	2016	2015	2014	2013
1 - ENERO	13.860	16.145	15.782	16.839
2 - FEBRERO	14.219	15.466	15.709	15.081
3 - MARZO	16.202	18.152	16.167	14.944
4 - ABRIL	15.251	16.048	16.205	18.363
5 - MAYO	15.836	15.037	16.969	16.393
6 - JUNIO	16.316	15.743	15.234	14.517
7 - JULIO	15.824	17.028	18.845	16.521
TOTAL	107.508	113.619	114.911	112.658



OPERACIONES DE EXPORTACION POR ADMINISTRACION

CRITERIOS UTILIZADOS

- Año: 2016
- Mes: JULIO
- Destinaciones Definitivas

ADUANA	CANTIDAD	RANKING
CHACOI	750	1
CAACUPEMI	640	2
CAMPESTRE S.A.	474	3
TER. DE CARGAS KM.12	472	4
TERPORT	289	5
AEROP. PETTIROSSI	285	6
PTO SEGURO FLUVIAL	157	7
PEDRO JUAN CABALLERO	142	8
ENCARNACION	101	9
VILLETA	98	10
SALTOS DEL GUAIRA	72	11
ZA FRCA GLOBAL	70	12
EMPEDRIL S.A.	65	13
MCAL.ESTIGARRIBIA	63	14
PUERTOS Y ESTIBAJES	53	15
SANTA HELENA	50	16
PILAR	26	17
CAPITAL	20	18
AEROPUERTO GUARANI	11	19
CIUDAD DEL ESTE	8	20
ZA FRCA TRANS TRADE	4	21
CONCEPCION	2	22
TOTAL	3.852	



OPERACIONES DE IMPORTACION POR ADMINISTRACION

CRITERIOS UTILIZADOS

- Año: 2016
- Mes: JULIO
- Destinaciones Definitivas

ADUANA	CANTIDAD	RANKING
CIUDAD DEL ESTE	4.066	1
AEROP. PETTIROSSI	3.158	2
CAACUPEMI	1.374	3
PAKSA	1.273	4
SOLUCION LOGISTICA	1.208	5
JOSE FALCON	704	6
TERPORT	698	7
PUERTOS Y ESTIBAJES	523	8
CODESA	289	9
EMPEDRIL S.A.	287	10
PTO SEGURO FLUVIAL	279	11
CEREGRAL SAECA	235	12
PEDRO JUAN CABALLERO	217	13
ENCARNACION	167	14
VILLETA	152	15
CAMPESTRE S.A.	151	16
CHACOI	138	17
SALTOS DEL GUAIRA	123	18
TER. DE CARGAS KM.12	121	19
AEROPUERTO GUARANI	120	20
LOGISTIC GROUP	112	21
CAPITAL	96	22
ITA ENRAMADA	86	23
ZA FRCA GLOBAL	84	24
ZA FRCA TRANS TRADE	77	25
ALGESA S-JUAN ITAPUA	30	26
MCAL.ESTIGARRIBIA	28	27
SANTA HELENA	15	28
CONCEPCION	7	29
PILAR	4	30
ZA FRCA ZOFRAMAQ	2	31
TOTAL	15.824	



RANKING DE EXPORTADORES

CRITERIOS UTILIZADOS

- Año: 2016
- Mes: JULIO
- Incluye todos los exportadores vigentes
- Tipo de Operación: 'EXPORTACION'
- Primeros 10 exportadores con mayor FOB DÓLAR
- Destinaciones Definitivas

RUC EXPORTADOR	RAZON SOCIAL	FOB DÓLAR	RANKING
80059662	CARGILL AGROPECUARIA SACI	75.764.625,50	1
800222342	ADM PARAGUAY S.R.L.	40.425.917,53	2
800750594	CHS DE PARAGUAY SOCIEDAD DE RESPONSABILIDAD LIMITADA	35.085.477,62	3
800233255	FRIGORIFICO CONCEPCION SA	29.149.584,26	4
800047958	TRANS AGRO SA	27.435.181,23	5
800179323	MERCANTIL COMERCIAL SA (MERCOS SA)	26.646.423,62	6
800785959	NIDERA PARAGUAY GRANOS Y OLEAGINOSAS SOCIEDAD ANONIMA	24.290.500,00	7
800197089	FRIGOMERC SA	23.405.694,87	8
800282116	JBS PARAGUAY S.A.	23.276.639,85	9
800801865	SODRUGESTVO PARAGUAY SOCIEDAD ANONIMA	21.297.255,00	10

RANKING DE IMPORTADORES

CRITERIOS UTILIZADOS

- Año: 2016
- Mes: JULIO
- Incluye todos los importadores vigentes
- Tipo de Operación: 'IMPORTACION'
- Primeros 10 importadores con mayores Pagos Tributarios
Destinaciones Definitivas

RUC IMPORTADOR	RAZON SOCIAL	TOTAL PAGADO GS.	RANKING
800026756	PETROLEOS PARAGUAYOS(PETROPAR)	49.635.904.564	1
800272773	PUMA ENERGY PARAGUAY SOCIEDAD ANONIMA	16.447.365.601	2
800077601	CORP. PYA. DISTRI. DE DERIV. DE PETROLEO SA - COPETROL	14.647.247.856	3
800238923	MONTE ALEGRE SA	13.026.512.012	4
800066715	BARCOS Y RODADOS SA	9.937.174.751	5
800831535	MOSAIC FERTILIZANTES PARAGUAY SOCIEDAD DE RESPONSABILIDAD LIMITADA	8.157.871.163	6
800137442	CHACOMER SOCIEDAD ANONIMA EMISORA (CHACOMER S.A.E.)	7.003.071.270	7
800587871	TERMINALES Y LOGISTICA PORTUARIA S.A	6.763.422.920	8
800283317	ESPA?A INFORMATICA SA	6.524.232.679	9
800334884	BUNGE PARAGUAY SA	6.453.891.016	10

OPERACIONES DE EXPORTACION POR RUBRO

CRITERIOS UTILIZADOS

- Año: 2016
- Mes: JULIO
- Primeros 20 Rubros de Exportación

DESCRIPCION RUBRO	KILO NETO	FOB DÓLAR	RANKIN G
SOJA	448.719.786,00	189.186.222,19	1
CARNES Y DERIVADOS	31.531.398,48	111.016.690,33	2
RESIDUOS Y DESPERDICIOS DE LA INDUSTRIA ALIMENTICIO Y ALIMENTOS PREPARADOS PAR ANIMALES	253.701.934,46	95.515.357,17	3
CEREALES (TRIGO, ARROZ, MAIZ Y SORGO)	397.957.044,61	73.750.332,09	4
GRASAS Y ACEITES DE ORIGEN ANIMAL Y VEGETAL	86.857.164,16	58.449.724,01	5
PIEL Y CUEROS, Y SUS MANUFACTURAS	5.357.901,18	13.591.043,73	6
RESPUESTOS (AUTOPARTE)	559.221,30	12.970.405,17	7
AZUCARES Y ARTICULOS DE CONFITERIA	13.856.006,00	9.261.365,55	8
MANUFACTURAS DE TEJIDOS (PRENDAS Y COMPLEMENTOS DE VESTIR)	1.528.679,34	8.924.058,00	9
METALES PRECIOSOS Y SUS MANUFACTURAS	198,77	7.412.509,12	10
SEMILLAS DE FRUTOS OLEAGINOSAS (POROTO Y GIRASOL)	5.643.969,82	6.692.632,27	11
BIENES DE CAPITAL	2.631.366,37	6.471.604,93	12
PLASTICOS Y SUS MANUFACTURAS	4.186.873,88	6.470.258,80	13
PRODUCTOS DE ORIGEN ANIMAL Y SUS DERIVADOS	3.938.094,82	6.236.768,94	14
PRODUCTOS FARMACEUTICOS Y MEDICAMENTOS	273.346,43	4.035.814,91	15
TABACOS Y CIGARRILLOS	908.300,63	3.603.863,96	16
COMBUSTIBLES Y DEMAS PRODUCTOS DERIVADOS DEL PETROLEO	5.511.200,00	3.585.600,00	17
PRODUCTOS DE MOLINERIA (ALMIDON Y HARINAS)	9.117.080,00	3.399.270,32	18
MADERA	4.486.897,55	3.123.686,26	19
CARBON VEGETAL	6.891.984,00	2.619.260,89	20

OPERACIONES DE IMPORTACION POR RUBRO

CRITERIOS UTILIZADOS

- Año: 2016
- Mes: JULIO
- Primeros 20 Rubros de Importación

DESCRIPCION RUBRO	TOTAL PAGADO GS.	RANKING
COMBUSTIBLES Y DEMAS PRODUCTOS DERIVADOS DEL PETROLEO	133.224.450.136	1
VEHICULOS	65.346.425.693	2
INFORMATICA Y TELECOMUNICACIONES	34.564.503.464	3
ABONOS	32.246.248.806	4
BIENES DE CAPITAL	30.858.428.253	5
RESPUESTOS (AUTOPARTE)	30.150.401.490	6
BEBIDAS	19.068.870.366	7
PLASTICOS Y SUS MANUFACTURAS	16.102.807.692	8
MANUFACTURAS DE TEJIDOS (PRENDAS Y COMPLEMENTOS DE VESTIR)	15.078.944.706	9
CAPITULO 85 MAQUINAS, APARATOS Y MATERIAL ELECTRICO Y SUS PARTES; APARATOS DE GRABACION O DE REPROD	14.471.486.095	10
AGROQUIMICOS	13.762.081.503	11
ELECTRONICA	12.361.511.798	12
PRODUCTOS QUIMICOS	11.739.221.462	13
TABACOS Y CIGARRILLOS	10.609.877.149	14
FUNDICION DE HIERRO Y ACERO	8.756.620.200	15
PAPEL Y CARTON	8.739.644.965	16
JUGUETES	8.105.391.074	17
CALZADOS Y SUS PARTES	7.683.871.783	18
PRODUCTOS FARMACEUTICOS Y MEDICAMENTOS	7.455.425.223	19
CALDERAS, MÁQUINAS, APARATOS Y ARTEFACTOS MECÁNICOS; PARTES DE ESTAS MÁQUINAS O APARATOS, REACTORES	7.441.868.889	20

PARTICIPACION DE RUBROS EN EL TOTAL DE LA RECAUDACION - COMPARATIVO

CRITERIOS UTILIZADOS

- Año: 2016 – 2015 – 2014
- Mes: JULIO
- Ordenado por Total Gs. Año 2016

RUBRO	AÑO 2016	%	AÑO 2015	%	AÑO 2014	%
COMBUSTIBLES Y DEMAS PRODUCTOS DERIVADOS DEL PETROLEO	133.240.399.872	22,87	165.520.729.624	22,80	173.122.740.710	24,35
VEHICULOS	65.363.557.110	11,22	93.206.735.148	12,84	81.882.196.587	11,52
INFORMATICA Y TELECOMUNICACIONES	34.584.476.510	5,94	24.220.288.049	3,34	27.656.139.727	3,89
ABONOS	32.246.286.814	5,53	34.064.179.888	4,69	29.697.308.406	4,18
BIENES DE CAPITAL	30.920.311.291	5,31	53.384.406.966	7,35	58.081.683.322	8,17
RESPUESTOS (AUTOPARTE)	30.268.557.783	5,19	29.807.902.181	4,11	30.250.239.633	4,26
BEBIDAS	19.283.846.863	3,31	17.781.601.358	2,45	15.821.537.188	2,23
PLASTICOS Y SUS MANUFACTURAS	16.223.826.826	2,78	18.611.260.345	2,56	14.856.081.655	2,09
MANUFACTURAS DE TEJIDOS (PRENDAS Y COMPLEMENTOS DE VESTIR)	15.121.155.733	2,60	17.113.854.210	2,36	22.740.384.523	3,20
CAPITULO 85 MAQUINAS, APARATOS Y MATERIAL ELECTRICO Y SUS PARTES; APARATOS DE GRABACION O DE REPROD	14.495.156.480	2,49	21.628.564.931	2,98	16.760.413.178	2,36
AGROQUIMICOS	13.766.339.448	2,36	30.342.599.172	4,18	26.652.251.878	3,75
ELECTRONICA	12.367.532.662	2,12	14.164.975.472	1,95	19.836.873.826	2,79
PRODUCTOS QUIMICOS	11.787.648.325	2,02	17.421.368.341	2,40	12.541.212.053	1,76
TABACOS Y CIGARRILLOS	10.619.331.370	1,82	10.471.826.382	1,44	9.816.244.128	1,38
FUNDICION DE HIERRO Y ACERO	8.762.128.019	1,50	13.384.666.859	1,84	14.282.771.822	2,01
PAPEL Y CARTON	8.761.753.002	1,50	12.325.733.893	1,70	12.260.453.018	1,72
JUGUETES	8.109.658.740	1,39	13.539.978.217	1,87	16.278.849.568	2,29
PREPARACIONES DE HORTALIZAS Y FRUTAS, Y DEMAS PREPARACIONES ALIMENTICIAS	7.694.397.005	1,32	8.233.616.950	1,13	7.741.269.401	1,09
CALZADOS Y SUS PARTES	7.688.568.945	1,32	9.895.995.797	1,36	8.764.802.083	1,23
ACEITES ESENCIALES, PERFUMES Y COSMETICOS	7.552.186.754	1,30	8.731.790.744	1,20	10.901.102.047	1,53
PRODUCTOS FARMACEUTICOS Y MEDICAMENTOS	7.467.537.278	1,28	7.668.554.325	1,06	6.287.945.209	0,88
CALDERAS, MÁQUINAS, APARATOS Y ARTEFACTOS MECÁNICOS; PARTES DE ESTAS MÁQUINAS O APARATOS, REACTORES	7.444.144.581	1,28	10.342.293.651	1,42	10.623.400.012	1,49
MANUFACTURAS DE FUNDICION DE HIERRO	6.069.358.700	1,04	6.959.526.568	0,96	7.601.797.150	1,07
MANUFACTURAS DIVERSAS DE METAL COMUN (HERRAMIENTAS, CUBIERTOS, GUARNICIONES Y OTROS)	5.363.607.924	0,92	5.501.793.647	0,76	5.424.280.081	0,76
MUEBLES	4.804.023.318	0,82	5.116.914.182	0,70	5.547.649.356	0,78
MATERIAS TEXTILES (TEJIDOS)	4.629.166.168	0,79	6.878.382.855	0,95	6.152.498.620	0,87
JABONES Y PREPARACIONES PARA EL LAVADO	4.375.782.353	0,75	4.252.079.989	0,59	2.812.983.224	0,40
CAPITULO 96 MANUFACTURAS DIVERSAS	4.252.922.964	0,73	4.394.285.066	0,61	4.645.282.803	0,65
PRODUCTOS CERAMICOS	3.657.233.166	0,63	3.383.670.232	0,47	4.080.435.622	0,57
RESIDUOS Y DESPERDICIOS DE LA INDUSTRIA ALIMENTICIO Y ALIMENTOS PREPARADOS PAR ANIMALES	3.611.314.269	0,62	3.161.207.270	0,44	3.296.166.729	0,46
AJUSTES	3.440.519.542	0,59	8.862.000.367	1,22	1.368.799.428	0,19
COLORANTES Y PINTURAS	3.363.339.970	0,58	3.531.553.146	0,49	2.909.758.760	0,41
PREPARACIONES ALIMENTICIAS A BASE DE CEREALES, HARINA, ALMIDON, LECHE Y PRODUCTOS DE PASTELERIA	3.231.444.741	0,55	3.379.166.130	0,47	3.291.965.184	0,46
CAPITULO 76 En este Capitulo se entiende por a.)Barras b.)Perfiles c)Alambre d.) Chapas, hojas y t	2.812.955.498	0,48	5.105.492.375	0,70	3.106.470.058	0,44
PRODUCTOS MINERALES (CEMENTOS, CAL, SAL Y OTROS)	2.671.164.069	0,46	2.505.896.441	0,35	2.440.950.159	0,34
CAPITULO 90 INSTRUMENTOS Y APARATOS DE OPTICA, DEFOTOGRAFIA O DE CINEMATOGRAFIA, DE MEDIDA, DE CON	2.338.993.424	0,40	3.034.469.810	0,42	2.187.088.631	0,31
VIDRIOS Y SUS MANUFACTURAS	2.169.545.292	0,37	3.493.690.101	0,48	3.475.779.703	0,49
CAUCHO Y SUS MANUFACTURAS	1.967.013.286	0,34	2.366.706.469	0,33	2.729.469.716	0,38
MANUFACTURAS DE PIEDRAS, YESO, CEMENTO Y AMIANTO	1.880.408.070	0,32	1.693.302.502	0,23	1.658.287.153	0,23
PIELES Y CUEROS, Y SUS MANUFACTURAS	1.501.375.059	0,26	1.873.209.132	0,26	2.316.790.800	0,33
CARNES Y DERIVADOS	1.494.751.970	0,26	1.252.359.251	0,17	1.270.399.333	0,18
AZUCARES Y ARTICULOS DE CONFITERIA	1.376.192.609	0,24	1.291.839.381	0,18	1.590.181.751	0,22
CACAO Y SUS PREPARACIONES	1.320.249.799	0,23	1.376.414.484	0,19	1.428.261.430	0,20
LACTEOS Y DERIVADOS	1.191.517.164	0,20	1.143.297.659	0,16	1.521.525.141	0,21

RUBRO	AÑO 2016	%	AÑO 2015	%	AÑO 2014	%
HORTALIZAS, RAICES Y TUBERCULOS ALIMENTICIOS	1.063.196.313	0,18	559.298.017	0,08	114.022.066	0,02
GRASAS Y ACEITES DE ORIGEN ANIMAL Y VEGETAL	985.832.822	0,17	816.244.124	0,11	968.123.224	0,14
ALUMINIO Y SUS MANUFACTURAS	808.587.985	0,14	1.115.063.483	0,15	1.144.300.882	0,16
CAPITULO 35 MATERIAS ALBUMINOIDEAS; PRODUCTOS A BASE DE ALMIDON O DE FECLULA MODIFICADOS; COLAS; ENZ	804.633.922	0,14	981.071.430	0,14	993.035.322	0,14
PRODUCTOS DE MOLINERÍA (ALMIDON Y HARINAS)	782.285.450	0,13	286.398.675	0,04	715.417.742	0,10
MADERA	775.295.368	0,13	939.056.722	0,13	875.749.544	0,12
ARMAS Y SUS PARTES, Y MUNICIONES	743.387.292	0,13	1.305.859.384	0,18	1.674.674.175	0,24
PREPARACIONES DE PESCADOS, CRUSTACEOS O MOLUSCOS Y DEMAS INVERTEBRADOS ACUATICOS	736.749.419	0,13	796.977.824	0,11	393.729.451	0,06
CAPITULO 91 APARATOS DE RELOJERIA Y SUS PARTES.	508.838.894	0,09	766.928.281	0,11	1.215.613.399	0,17
FRUTAS Y FRUTOS COMESTIBLES	405.902.098	0,07	379.631.998	0,05	64.096.673	0,01
CAFE, YERBA MATE Y ESPECIES	375.761.289	0,06	363.079.363	0,05	309.376.718	0,04
CAPITULO 65 TOCADOS Y SUS PARTES	340.805.852	0,06	989.426.325	0,14	544.352.179	0,08
BISUTERIA	259.186.317	0,04	273.779.186	0,04	254.244.235	0,04
ANIMALES VIVOS	259.051.436	0,04	288.010.096	0,04	92.125.670	0,01
SEMILLAS DE FRUTOS OLEAGINOSAS (POROTO Y GIRASOL)	258.587.102	0,04	374.359.209	0,05	93.231.891	0,01
POLVORAS Y EXPLOSIVOS	222.198.658	0,04	323.311.967	0,04	531.657.073	0,07
PRODUCTOS FOTOGRAFICOS Y CINEMATOGRAFICOS	216.341.574	0,04	482.823.561	0,07	654.565.144	0,09
CEREALES (TRIGO, ARROZ, MAIZ Y SORGO)	203.879.263	0,03	303.131.956	0,04	206.542.833	0,03
PARAGUAS, SOMBRILLAS Y QUITASOLES	190.463.197	0,03	221.664.758	0,03	177.559.531	0,02
SOJA	167.477.148	0,03	433.293.375	0,06	160.257.234	0,02
METALES PRECIOSOS Y SUS MANUFACTURAS	166.272.194	0,03	51.445.154	0,01	142.171.301	0,02
CAPITULO 67 PLUMAS Y PLUMON PREPARADOS Y ARTICULOS DE PLUMAS O DE PLUMON; FLORES, ARTIFICIALES; MAN	153.465.372	0,03	328.921.181	0,05	353.047.837	0,05
CAPITULO 6PLANTAS VIVAS Y PRODUCTOS DE LA FLORICULTURA	146.924.204	0,03	172.473.268	0,02	133.981.069	0,02
CAPITULO 89 BARCOS Y DEMAS ARTEFACTOS FLOTANTES	133.870.243	0,02	179.053.072	0,02	79.376.314	0,01
CAPITULO 13GOMAS, RESINAS Y DEMAS JUGOS Y EXTRACTOS VEGETALES	120.603.222	0,02	54.175.124	0,01	160.373.417	0,02
PRODUCTOS DE ORIGEN ANIMAL Y SUS DERIVADOS	116.424.227	0,02	174.424.434	0,02	216.861.673	0,03
PESCADOS Y DERIVADOS	106.959.832	0,02	127.431.689	0,02	197.036.144	0,03
CAPITULO 92 INSTRUMENTOS DE MUSICA; PARTES Y ACCESORIOS DEESTOS INSTRUMENTOS	80.929.333	0,01	148.866.067	0,02	262.290.256	0,04
CAPITULO 47 PASTA DE MADERA O DE OTRAS MATERIAS FIBROSAS CELULOSICAS ,DESPERDICIOS Y DESECHOS DE PA	69.391.921	0,01	48.327.406	0,01	33.392.271	0,00
NT	47.405.837	0,01				
CAPITULO 80ESTA?O Y MANUFACTURAS DE ESTA?O	36.489.555	0,01	38.558.783	0,01	25.861.293	0,00
CARBON VEGETAL	30.346.324	0,01	65.246.596	0,01	48.204.251	0,01
CAPITULO 88AERONAVES, VEHICULOS ESPACIALES Y SUS PARTES	24.799.991	0,00	2.774.979	0,00		
CAPITULO 79 CINC Y MANUFACTURAS DE CINC	19.884.287	0,00	62.143.862	0,01	66.876.363	0,01
CAPITULO 97OBJETOS DE ARTE O DE COLECCION Y ANTIGUEDADES	10.717.550	0,00	10.315.289	0,00	4.740.481	0,00
CAPITULO 46 MANUFACTURAS DE ESPARTERIA O DE CESTERIA	8.794.312	0,00	58.616	0,00	15.817.237	0,00
CAPITULO 78PLOMO Y MANUFACTURAS DE PLOMO	8.641.665	0,00	14.089.404	0,00	47.044.038	0,01
CAPITULO 75 NIQUEL Y MANUFACTURAS DE NIQUEL	2.703.820	0,00			118.963	0,00
CAPITULO 81LOS DEMAS METALES COMUNES; CERMETS;MANUFACTURAS DE ESTAS MATERIAS.	1.928.339	0,00	825.836	0,00	1.765.781	0,00
CAPITULO 26 MINERALES, ESCORIAS Y CENIZAS	336.772	0,00			213.845.290	0,03
CAPITULO 14 MATERIAS TREZABLES Y DEMAS PRODUCTOS DE ORIGENVEGETAL, NO EXPRESADOS NI COMPRENDIDOS EN	117.549	0,00			13.234.208	0,00
CAPITULO 45CORCHO Y MANUFACTURAS DE CORCHO			1.610.606	0,00	1.485.821	0,00
TOTAL	582.687.148.714	100,00	725.900.330.660	100,00	710.912.919.800	100,00

CANTIDAD DE REGISTROS (VUI)

CRITERIOS UTILIZADOS

- Año: 2016
- Mes: JULIO

TIPO TRÁMITE	RUBRO	CANTIDAD SOLICITUD	CANTIDAD EMPRESA	CANTIDAD DESPACHANTE
DINAVISA,SENAD	Solicitud de Autorizacion Previa Productos Controlados	154	63	54
DINAVISA,SENAD	Solicitud de Autorizacion Previa Productos no Controlados	1.142	213	147
DINAVISA,SENAD	Tramites de Modificacion	23	16	16
DNA	Aprob.A.Bordo-AB01	47	1	4
DNA	Aprob.A.Bordo-DAAB	4	2	1
IM06	DINAVISA-IM06-CAB	2	2	1
IM06	INAN-IM06-CAB	24	24	3
IM06	INAN-IM06-INGRESO	37	23	3
IM06	SENAVE-IM06	258	13	1
INAN	Solicitud de Autorizacion Previa	829	150	117
INTN	Inspeccion Combustible	146	21	18
LCSP	Solicitud de Autorizacion Previa Reactivos	130	21	20
LCSP	Tramite de Registro de Productos	18	9	1
MIC	LPI-Combustible	93	22	18
MIC	LPI-Combustible Manifiesto	1	1	0
MIC	LPI-Domisanitarios	372	32	26
MIC	LPI-Lubricantes	2	2	2
MIC	Solicitud de Licencia Previa	751	180	131
MIC	Solicitud de Modificacion	10	8	9
SEAM	Solicitud de Licencia Previa de Maquinarias	117	44	42
SEAM	Solicitud de Licencia Previa de Sustancias	18	12	11
SENAVE	Solicitud de Autorizacion Previa Agroquimicos	814	86	63
SENAVE	Solicitud de Autorizacion Previa Semillas	119	22	21
SENAVE	Solicitud de Autorizacion Previa Vegetales	1.560	171	111
SENAVE	Solicitud de Modificacion	43	30	24
SENAVE	Vinculacion/Desvinculacion de Asesor Tecnico	23	14	1
SENAVE e INFONA	Solicitud de Autorizacion Previa	200	25	23
SENAVE e INFONA	Solicitud de Modificacion	2	2	1
SENAVE,INFONA,SEAM	Solicitud de Inspeccion para INFONA	95	21	18
SENAVE,INFONA,SEAM	Solicitud de Inspeccion para SENAVE	2.357	214	140
TOTAL		9.391	1.444	1.027

RECAUDACION MENSUAL

Mes	Año 2010	Año 2011	Año 2012	Año 2013	Año 2014	Año 2015	Año 2016	% 2011 vs 2010	% 2012 vs 2011	% 2013 vs 2012	% 2014 vs 2013	% 2015 vs 2014	% 2016 vs 2015
1 - ENERO	396.336.276.947	535.742.362.316	535.416.648.450	579.791.997.424	606.086.862.563	627.793.965.546	656.590.204.379	35,17	-0,06	8,29	4,54	3,58	4,59
2 - FEBRERO	461.788.520.111	555.267.318.701	516.924.435.922	522.644.381.881	610.191.909.926	614.669.708.755	601.689.431.650	20,24	-6,91	1,11	16,75	0,73	-2,11
3 - MARZO	463.422.490.178	604.560.331.762	576.643.650.129	523.845.876.247	613.702.793.786	659.679.471.797	611.499.705.656	30,46	-4,62	-9,16	17,15	7,49	-7,30
4 - ABRIL	474.215.718.047	531.366.322.429	543.400.763.370	637.822.892.581	630.217.283.516	660.870.124.586	588.323.201.151	12,05	2,26	17,38	-1,19	4,86	-10,98
5 - MAYO	496.032.969.776	594.496.429.356	613.317.439.445	592.475.596.335	655.552.702.558	609.522.713.926	600.798.302.500	19,85	3,17	-3,4	10,65	-7,02	-1,43
6 - JUNIO	519.463.420.015	593.306.423.096	542.833.823.886	542.256.298.254	619.477.488.303	686.488.940.276	644.859.997.172	14,22	-8,51	-0,11	14,24	10,82	-6,06
7 - JULIO	519.682.332.102	526.008.346.059	624.714.809.632	602.572.196.273	710.912.919.800	725.900.330.660	582.687.148.714	1,22	18,77	-3,54	17,98	2,11	-19,73
Total	3.330.941.727.176	3.940.747.533.719	3.953.251.570.834	4.001.409.238.995	4.446.141.960.452	4.584.925.255.546	4.286.447.991.222	18,31	0,32	1,22	11,11	3,12	-6,51