

INFORME ESTADÍSTICO – JULIO 2017

El presente documento, contiene informaciones estadísticas. Su finalidad es dar a conocer mensualmente los indicadores de gestión de la Dirección Nacional de Aduanas.



TABLA DE CONTENIDO

RECAUDACION GS. POR MES – ACUMULADO.....	4
RECAUDACION GS. POR ADMINISTRACION	5
RECAUDACION GS. POR MES – AÑO	6
RECAUDACION GS. POR DIA ACUMULADO.....	7
CANTIDAD DE OPERACIONES DE EXPORTACION POR MES AÑO	8
CANTIDAD DE OPERACIONES DE IMPORTACION POR MES AÑO.....	9
CANTIDAD DE OPERACIONES DE EXPORTACION POR ADMINISTRACION	11
CANTIDAD DE OPERACIONES DE IMPORTACION POR ADMINISTRACION.....	13
RANKING DE EXPORTADORES POR FOB DOLAR	14
RANKING DE IMPORTADORES POR RECAUDACIÓN	15
RANKING DE EXPORTACION POR RUBRO	14
RANKING DE IMPORTACION POR RUBRO	15
PARTICIPACION DE RUBROS EN EL TOTAL DE LA RECAUDACION	16
CANTIDAD DE REGISTROS (VUI)	18
RECAUDACION MENSUAL	19

RECAUDACION Y CANTIDAD DE DIAS HABLES POR MES. PROMEDIO DIARIO GS.

MESES - 2017	DIAS HABLES	MONTO TOTAL GS.	PROMEDIO DIARIO GS.
ENERO	22	694.066.538.529	31.548.479.024
FEBRERO	19	657.188.277.058	34.588.856.687
MARZO	23	785.267.462.399	34.142.063.583
ABRIL	17	718.440.889.997	42.261.228.823
MAYO	21	787.400.105.552	37.495.243.122
JUNIO	21	763.066.700.201	36.336.509.533
JULIO	21	774.259.461.242	36.869.498.154

TOTAL CANTIDAD DE OPERACIONES DE EXPORTACION

MES	AÑO 2017	AÑO 2016	AÑO 2015	AÑO 2014
JULIO	3.913	3.852	3.542	3.192

TOTAL CANTIDAD DE OPERACIONES DE IMPORTACION

MES	AÑO 2017	AÑO 2016	AÑO 2015	AÑO 2014
JULIO	18.487	15.865	17.105	18.807

TOTAL DE RECAUDACION EN GS.

MES	AÑO 2017	AÑO 2016	AÑO 2015	AÑO 2014
JULIO	774.259.461.242	582.687.148.714	725.900.330.660	710.912.919.800

TOTAL IMPONIBLE DÓLAR DE IMPORTACIÓN

MES	AÑO 2017	AÑO 2016	AÑO 2015	AÑO 2014
JULIO	938.504.378	726.040.111	905.367.968	1.106.544.667

TOTAL PORCENTAJE DE CRECIMIENTO RECAUDACIÓN GS.

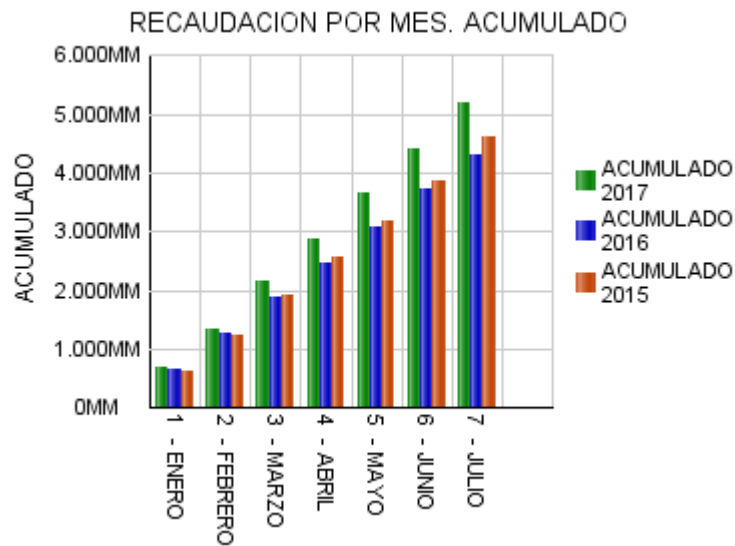
% JULIO 2017 vs. JULIO 2016: 32,88 %
% JULIO 2017 vs. JULIO 2015: 6,66 %
% JULIO 2017 vs. JULIO 2014: 8,91 %

RECAUDACION GS. POR MES

CRITERIOS UTILIZADOS

- Año: 2017 – 2016 – 2015
- Mes: JULIO
- Crecimiento Porcentual: 2017 vs. 2016

MES	AÑO 2017	ACUM. 2017	AÑO 2016	ACUM. 2016	AÑO 2015	ACUM. 2015	%
1 - ENERO	694.066.538.529	694.066.538.529	656.590.204.379	656.590.204.379	627.793.965.546	627.793.965.546	5,71
2 - FEBRERO	657.188.277.058	1.351.254.815.587	601.689.431.650	1.258.279.636.029	614.669.708.755	1.242.463.674.301	9,22
3 - MARZO	785.267.462.399	2.136.522.277.986	611.499.705.656	1.869.779.341.685	659.679.471.797	1.902.143.146.098	28,42
4 - ABRIL	718.440.889.997	2.854.963.167.983	588.323.201.151	2.458.102.542.836	660.870.124.586	2.563.013.270.684	22,12
5 - MAYO	787.400.105.552	3.642.363.273.535	600.798.302.500	3.058.900.845.336	609.522.713.926	3.172.535.984.610	31,06
6 - JUNIO	763.066.700.201	4.405.429.973.736	644.859.997.172	3.703.760.842.508	686.488.940.276	3.859.024.924.886	18,33
7 - JULIO	774.259.461.242	5.179.689.434.978	582.687.148.714	4.286.447.991.222	725.900.330.660	4.584.925.255.546	32,88
TOTAL	5.179.689.434.978		4.286.447.991.222		4.584.925.255.546		20,84



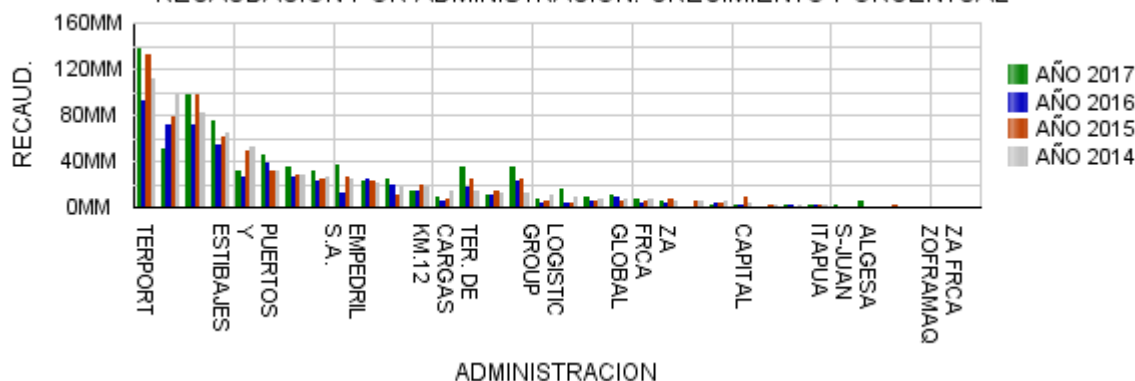
RECAUDACION GS. POR ADMINISTRACION CRECIMIENTO PORCENTUAL

CRITERIOS UTILIZADOS

- Año: 2017 – 2016 – 2015 – 2014
- Mes: JULIO
- Crecimiento Porcentual = 2017 vs. 2016
- Crecimiento Porcentual = 2017 vs. 2015
- Crecimiento Porcentual = 2017 vs. 2014

ADUANA	AÑO 2017	AÑO 2016	2017 vs 2016	AÑO 2015	2017 vs 2015	AÑO 2014	2017 vs 2014
TERPORT	137.893.278.141	92.081.719.566	49,75	131.669.837.243	4,73	111.450.964.320	23,73
CAACUPEMI	97.192.736.009	71.465.129.916	36,00	97.259.484.903	-0,07	82.063.866.353	18,44
CIUDAD DEL ESTE	75.886.263.997	55.185.879.664	37,51	61.844.750.351	22,70	65.382.995.675	16,06
VILLET A	50.191.319.534	71.859.938.194	-30,15	77.978.377.071	-35,63	97.103.986.903	-48,31
SOLUCION LOGISTICA	45.713.649.349	38.215.314.308	19,62	32.348.770.053	41,31	32.050.414.272	42,63
EMPEDRIL S.A.	36.728.937.211	13.653.451.656	169,01	27.538.057.399	33,38	24.668.974.446	48,89
CHACOI	35.593.235.651	22.802.182.633	56,10	24.701.965.388	44,09	12.329.882.589	188,67
PTO SEGURO FLUVIAL	35.505.342.686	17.932.784.395	97,99	25.002.778.088	42,01	15.304.807.320	131,99
AEROP. PETTIROSSI	34.763.938.116	27.303.554.746	27,32	29.289.890.878	18,69	28.154.943.693	23,47
PUERTOS Y ESTIBAJES	32.374.747.587	26.987.013.987	19,96	48.537.726.183	-33,30	53.385.308.178	-39,36
JOSE FALCON	31.532.106.994	22.847.126.565	38,01	25.121.678.465	25,52	25.871.187.523	21,88
AEROPUERTO GUARANI	24.540.332.822	19.607.468.238	25,16	11.142.497.925	120,24	18.000.849.753	36,33
PAKSA	23.766.682.523	24.719.376.516	-3,85	23.676.749.474	0,38	21.742.439.554	9,31
CAMPESTRE S.A.	15.994.374.537	4.978.236.641	221,29	4.921.801.315	224,97	8.657.065.457	84,76
ENCARNACION	13.738.192.139	13.929.213.155	-1,37	20.349.201.899	-32,49	17.785.033.625	-22,75
CODESA	11.257.025.775	10.351.111.297	8,75	15.047.315.035	-25,19	13.589.655.651	-17,16
PEDRO JUAN CABALLERO	10.379.002.580	9.886.191.413	4,98	6.585.569.965	57,60	8.368.574.947	24,02
TER. DE CARGAS KM.12	10.035.578.184	5.275.703.480	90,22	7.426.864.615	35,13	15.400.818.676	-34,84
ZA FRCA TRANS TRADE	9.094.229.362	5.956.282.732	52,68	6.145.189.770	47,99	8.384.872.966	8,46
LOGISTIC GROUP	7.810.794.537	4.952.822.838	57,70	6.413.959.132	21,78	11.250.793.972	-30,58
ZA FRCA GLOBAL	7.777.060.357	4.794.018.384	62,22	5.385.001.715	44,42	7.474.942.024	4,04
CEREGRAL SAECA	5.997.220.904	3.583.861.524	67,34	7.140.112.384	-16,01	6.733.399.316	-10,93
PILAR	5.312.532.040	180.320.080	2.846,17	103.986.697	5.008,86	84.069.356	6.219,23
MCAL.ESTIGARRIBIA	3.205.158.410	2.227.491.851	43,89	708.407.001	352,45	2.419.213.129	32,49
ITA ENRAMADA	3.157.613.232	2.070.445.686	52,51	2.906.142.067	8,65	1.899.684.894	66,22
CAPITAL	3.140.553.575	1.738.496.766	80,65	9.379.140.976	-66,52	4.474.840.264	-29,82
ALGESA S-JUAN ITAPUA	2.499.634.239	1.070.916.802	133,41	1.246.823.504	100,48	1.611.395.532	55,12
SALTOS DEL GUAIRA	2.389.913.358	4.005.477.058	-40,33	4.745.838.256	-49,64	5.985.213.316	-60,07
SANTA HELENA	770.856.721	1.563.867.304	-50,71	2.875.509.412	-73,19	2.924.212.395	-73,64
CONCEPCION	12.368.515	1.303.764.180	-99,05	2.068.372.819	-99,40	6.183.287	100,00
ZA FRCA ZOFRAMAQ	2.809.779	47.090.626	-94,03	12.984.206	-78,36	0	100,00
ADUANA NANAWA	1.972.377	34.014.782	-94,20	30.351.279	-93,50	0	100,00
GICAL	0	76.881.731	-100,00	6.295.195.192	-100,00	6.352.330.414	0,00
TOTAL	774.259.461.242	582.687.148.714	32,88	725.900.330.660	6,66	710.912.919.800	8,91

RECAUDACION POR ADMINISTRACION. CRECIMIENTO PORCENTUAL

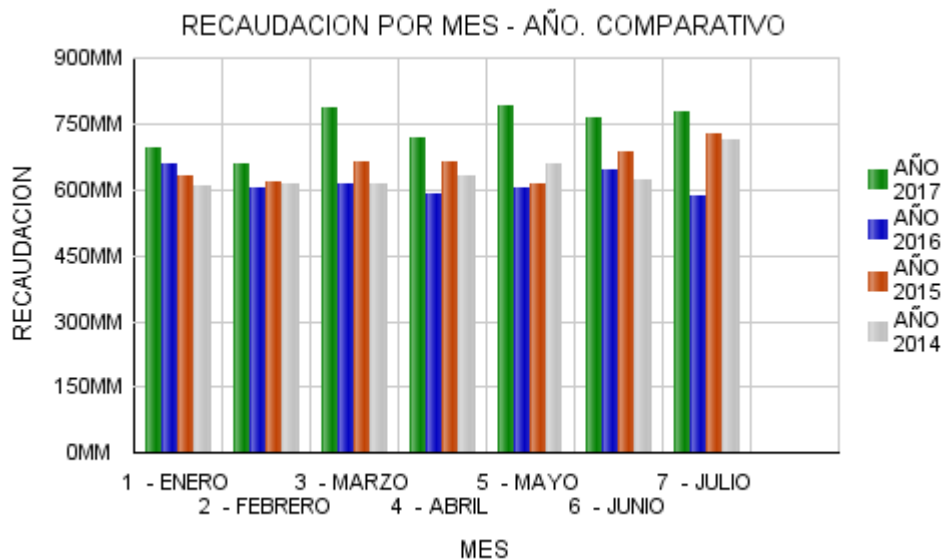


RECAUDACION GS. POR MES – AÑO COMPARATIVO

CRITERIOS UTILIZADOS

- Año: 2017 – 2016 – 2015 – 2014
- Incluye a todas las Administraciones
- Diferencia = 2017 menos 2016

MES	AÑO 2017	AÑO 2016	AÑO 2015	AÑO 2014	DIFERENCIA
1 - ENERO	694.066.538.529	656.590.204.379	627.793.965.546	606.086.862.563	37.476.334.150
2 - FEBRERO	657.188.277.058	601.689.431.650	614.669.708.755	610.191.909.926	55.498.845.408
3 - MARZO	785.267.462.399	611.499.705.656	659.679.471.797	613.702.793.786	173.767.756.743
4 - ABRIL	718.440.889.997	588.323.201.151	660.870.124.586	630.217.283.516	130.117.688.846
5 - MAYO	787.400.105.552	600.798.302.500	609.522.713.926	655.552.702.558	186.601.803.052
6 - JUNIO	763.066.700.201	644.859.997.172	686.488.940.276	619.477.488.303	118.206.703.029
7 - JULIO	774.259.461.242	582.687.148.714	725.900.330.660	710.912.919.800	191.572.312.528
TOTAL	5.179.689.434.978	4.286.447.991.222	4.584.925.255.546	4.446.141.960.452	893.241.443.756



RECAUDACION GS. POR DIA ACUMULADO

CRITERIOS UTILIZADOS

- Año: 2017 – 2016 – 2015
- Mes: JULIO
- Incluye a todas las Administraciones

DIA	AÑO 2017	ACUM. 2017	AÑO 2016	ACUM. 2016	AÑO 2015	ACUM. 2015
1	774.702	774.702	22.285.807.844	22.285.807.844	35.342.689.167	35.342.689.167
2	281.329	1.056.031	28.978.890	22.314.786.734	27.378.812.345	62.721.501.512
3	40.962.320.044	40.963.376.075	19.364.316	22.334.151.050	34.277.308.857	96.998.810.369
4	33.410.726.023	74.374.102.098	25.397.335.874	47.731.486.924	144.866.220	97.143.676.589
5	33.608.432.229	107.982.534.327	29.723.815.368	77.455.302.292	1.434.680	97.145.111.269
6	28.798.761.581	136.781.295.908	22.666.186.024	100.121.488.316	27.469.498.255	124.614.609.524
7	45.311.327.332	182.092.623.240	20.056.127.259	120.177.615.575	41.459.986.395	166.074.595.919
8	886.983.690	182.979.606.930	25.152.239.973	145.329.855.548	30.848.090.442	196.922.686.361
9	210.018	182.979.816.948	8.817.349	145.338.672.897	28.716.000.692	225.638.687.053
10	40.622.822.741	223.602.639.689	4.020.378	145.342.693.275	647.541	225.639.334.594
11	30.253.158.719	253.855.798.408	34.256.604.808	179.599.298.083	0	225.639.334.594
12	37.571.753.891	291.427.552.299	22.187.016.683	201.786.314.766	275.178.733	225.914.513.327
13	30.942.426.171	322.369.978.470	23.679.787.676	225.466.102.442	22.259.464.977	248.173.978.304
14	32.784.913.940	355.154.892.410	28.660.238.508	254.126.340.950	23.903.784.961	272.077.763.265
15	802.312	355.155.694.722	23.353.827.313	277.480.168.263	28.911.579.861	300.989.343.126
16	875.172	355.156.569.894	481.334	277.480.649.597	35.649.573.506	336.638.916.632
17	35.717.007.862	390.873.577.756	1.425.556	277.482.075.153	27.335.891.489	363.974.808.121
18	47.008.745.468	437.882.323.224	35.234.216.843	312.716.291.996	75.282.743	364.050.090.864
19	39.552.886.695	477.435.209.919	28.231.723.178	340.948.015.174	15.054.366	364.065.145.230
20	47.410.832.140	524.846.042.059	24.242.133.722	365.190.148.896	32.075.616.525	396.140.761.755
21	47.682.237.796	572.528.279.855	31.594.677.207	396.784.826.103	31.105.018.803	427.245.780.558
22	0	572.528.279.855	25.964.413.832	422.749.239.935	49.250.787.924	476.496.568.482
23	840.676	572.529.120.531	163.481.085	422.912.721.020	37.739.711.526	514.236.280.008
24	49.166.438.579	621.695.559.110	2.201.285	422.914.922.305	30.764.177.078	545.000.457.086
25	28.879.766.636	650.575.325.746	25.695.293.574	448.610.215.879	192.907.444	545.193.364.530
26	37.430.750.629	688.006.076.375	46.813.780.586	495.423.996.465	25.884	545.193.390.414
27	33.611.018.093	721.617.094.468	25.781.811.793	521.205.808.258	25.378.042.387	570.571.432.801
28	28.129.497.240	749.746.591.708	16.193.053.529	537.398.861.787	31.708.106.275	602.279.539.076
29	70.590.409	749.817.182.117	45.278.016.198	582.676.877.985	38.819.899.309	641.099.438.385
30	175.168	749.817.357.285	2.611.042	582.679.489.027	28.868.816.629	669.968.255.014
31	24.442.103.957	774.259.461.242	7.659.687	582.687.148.714	55.932.075.646	725.900.330.660
TOTAL	774.259.461.242		582.687.148.714		725.900.330.660	

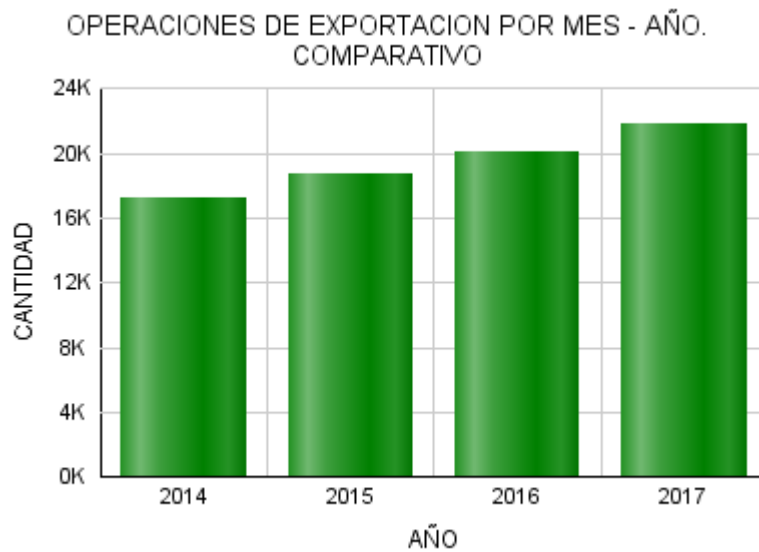


CANTIDAD DE OPERACIONES DE EXPORTACIÓN POR MES AÑO

CRITERIOS UTILIZADOS

- Año: 2017 – 2016 – 2015 – 2014
- Incluye a todas las Administraciones
- Tipo de Operación: 'EXPORTACION'
- Destinaciones Definitivas

MES	2017	2016	2015	2014
1 - ENERO	3.155	2.861	2.965	2.663
2 - FEBRERO	3.168	3.075	2.858	2.679
3 - MARZO	4.228	3.440	3.778	2.975
4 - ABRIL	3.208	3.638	3.113	3.096
5 - MAYO	4.109	3.473	3.071	3.231
6 - JUNIO	4.063	3.908	3.295	2.981
7- JULIO	3.913	3.852	3.542	3.192
TOTAL	25.844	24.247	22.622	20.817

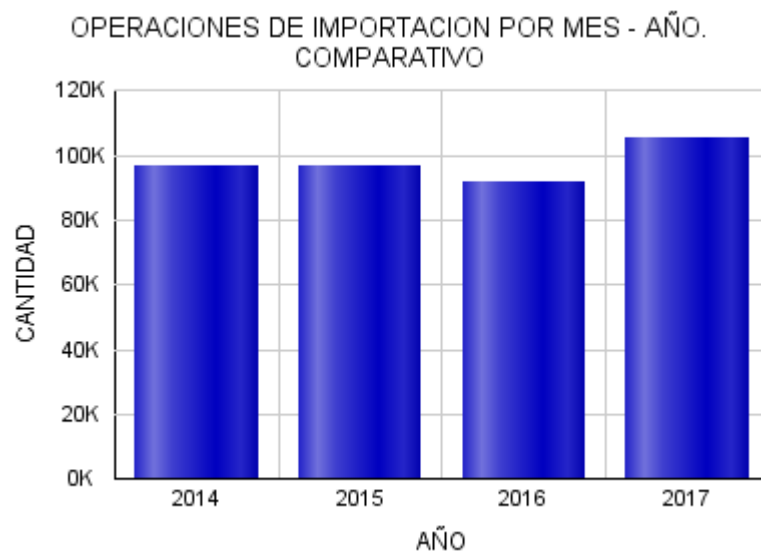


CANTIDAD DE OPERACIONES DE IMPORTACIÓN POR MES AÑO

CRITERIOS UTILIZADOS

- Año: 2017 – 2016 – 2015 – 2014
- Incluye a todas las Administraciones
- Tipo de Operación: 'IMPORTACION'
- Destinaciones Definitivas

MES	2017	2016	2015	2014
1 - ENERO	17.314	13.901	16.102	15.733
2 - FEBRERO	16.092	14.263	15.428	15.676
3 - MARZO	19.829	16.267	18.113	16.127
4 - ABRIL	15.706	15.292	16.042	16.170
5 - MAYO	18.309	15.881	15.056	16.930
6 - JUNIO	17.709	16.348	15.840	15.192
7- JULIO	18.487	15.865	17.105	18.807
TOTAL	123.446	107.817	113.686	114635



CANTIDAD DE OPERACIONES DE EXPORTACIÓN POR ADMINISTRACION

CRITERIOS UTILIZADOS

- Año: 2017
- Mes: JULIO
- Destinaciones Definitivas

ADUANA	CANTIDAD	RANKING
CHACOI	903	1
CAACUPEMI	644	2
CAMPESTRE S.A.	517	3
TER. DE CARGAS KM.12	415	4
AEROP. PETTIROSSI	283	5
PTO SEGURO FLUVIAL	233	6
TERPORT	148	7
ENCARNACION	125	8
VILLETA	98	9
PEDRO JUAN CABALLERO	96	10
EMPEDRIL S.A.	95	11
ZA FRCA GLOBAL	82	12
MCAL.ESTIGARRIBIA	81	13
PUERTOS Y ESTIBAJES	57	14
SALTOS DEL GUAIRA	37	15
CAPITAL	33	16
PILAR	29	17
CIUDAD DEL ESTE	11	18
ZA FRCA TRANS TRADE	11	18
AEROPUERTO GUARANI	5	20
SANTA HELENA	4	21
ALGESA S-JUAN ITAPUA	3	22
CONCEPCION	1	23
PAKSA	1	23
SOLUCION LOGISTICA	1	23
TOTAL	3.913	



CANTIDAD DE OPERACIONES DE IMPORTACIÓN POR ADMINISTRACION

CRITERIOS UTILIZADOS

- Año: 2017
- Mes: JULIO
- Destinaciones Definitivas

ADUANA	CANTIDAD	RANKING
CIUDAD DEL ESTE	4595	1
AEROP. PETTIROSSI	3686	2
CAACUPEMI	1429	3
SOLUCION LOGISTICA	1340	4
PAKSA	1252	5
TERPORT	831	6
JOSE FALCON	740	7
EMPEDRIL S.A.	585	8
PUERTOS Y ESTIBAJES	518	9
PTO SEGURO FLUVIAL	500	10
CEREGRAL SAECA	317	11
CHACOI	307	12
CODESA	282	13
ITA ENRAMADA	275	14
CAMPESTRE S.A.	273	15
ENCARNACION	229	16
PEDRO JUAN CABALLERO	202	17
TER. DE CARGAS KM.12	202	18
LOGISTIC GROUP	182	19
AEROPUERTO GUARANI	151	20
CAPITAL	125	21
VILLETA	106	22
ZA FRCA GLOBAL	81	23
ZA FRCA TRANS TRADE	81	24
ALGESA S-JUAN ITAPUA	80	25
SALTOS DEL GUAIRA	55	26
MCAL.ESTIGARRIBIA	43	27
SANTA HELENA	13	28
PILAR	6	29
NANAWA	1	30
TOTAL	18.487	



RANKING DE EXPORTADORES POR FOB DOLAR

CRITERIOS UTILIZADOS

- Año: 2017
- Mes: JULIO
- Incluye todos los exportadores vigentes
- Tipo de Operación: 'EXPORTACION'
- Primeros 20 exportadores con mayor FOB DÓLAR
- Destinaciones Definitivas

RUC EXPORTADOR	RAZON SOCIAL	FOB DÓLAR	RANKING
800059662	CARGILL AGROPECUARIA SACI	73.835.573,92	1
800222342	ADM PARAGUAY S.R.L.	41.987.003,12	2
800233255	FRIGORIFICO CONCEPCION SA	34.956.524,70	3
800197089	FRIGOMERC SA	28.899.374,30	4
800801865	SODRUGESTVO PARAGUAY SOCIEDAD ANONIMA	25.092.410,00	5
800282116	JBS PARAGUAY S.A.	21.807.381,52	6
800334884	BUNGE PARAGUAY SA	20.831.603,75	7
800713729	COMPANIA PARAGUAYA DE GRANOS S.A.	17.128.514,09	8
800022777	COFCO AGRI PARAGUAY S.A.	13.076.160,88	9
800167546	COOPERATIVA COLONIZADORA MULTIACTIVA FERNHEIM LIMITADA	11.878.268,26	10
800047958	TRANS AGRO SA	11.670.890,00	11
800231490	AGROFERTIL SA	10.466.200,00	12
800044649	COOPERATIVA CHORTITZER LTDA.	10.295.790,04	13
800179323	MERCANTIL COMERCIAL SA (MERC SA)	9.557.565,75	14
800078012	AGRO SILO SANTA CATALINA SA	8.582.706,91	15
800785959	NIDERA PARAGUAY GRANOS Y OLEAGINOSAS SOCIEDAD ANONIMA	8.117.935,00	16
800277520	LDC PARAGUAY S.A.	7.786.654,38	17
800281420	CONTIPARAGUAY SA	7.476.885,90	18
800791452	YAZAKI PARAGUAY S.R.L	7.389.342,18	19
800032322	FRIGORIFICO GUARANI S.A.C.I.	7.003.089,27	20

RANKING DE IMPORTADORES POR RECAUDACIÓN

CRITERIOS UTILIZADOS

- Año: 2017
- Mes: JULIO
- Incluye todos los importadores vigentes
- Tipo de Operación: 'IMPORTACION'
- Primeros 20 importadores con mayores Pagos Tributarios
Destinaciones Definitivas

RUC IMPORTADOR	RAZON SOCIAL	TOTAL PAGADO GS.	RANKING
800066715	BARCOS Y RODADOS SA	25.852.819.141	1
800026756	PETROLEOS PARAGUAYOS(PETROPAR)	25.401.745.280	2
800077601	CORP. PYA. DISTRI. DE DERIV. DE PETROLEO SA - COPETROL	23.200.447.872	3
800587871	TERMINALES Y LOGISTICA PORTUARIA S.A	19.605.491.677	4
800159845	PETROBRAS PARAGUAY OPERACIONES Y LOGISTICA S.R.L	13.633.963.868	5
800272773	PUMA ENERGY PARAGUAY SOCIEDAD ANONIMA	13.189.130.171	6
800238923	MONTE ALEGRE SA	13.058.294.895	7
800034570	CERVECERIA PARAGUAYA SA	11.973.361.258	8
800283317	ESPAÑA INFORMATICA SA	11.815.156.473	9
800141377	NICOLAS GONZALEZ ODDONE SA EMISORA DE CAPITAL ABIERTO(SAECA)	9.244.191.682	10
800013409	AUTOMOTOR SA	8.919.360.843	11
800052307	TECNOMYL S.A.	8.219.891.835	12
800852370	RAGUSA TRANSPORTO DELLE MERCI S.A.	8.039.245.422	13
800696611	"MASAMA" SOCIEDAD ANONIMA	7.440.886.833	14
800137442	CHACOMER SOCIEDAD ANONIMA EMISORA (CHACOMER S.A.E.)	7.178.605.065	15
800831535	MOSAIC FERTILIZANTES PARAGUAY SOCIEDAD DE RESPONSABILIDAD LIMITADA	7.094.056.652	16
800087909	TABACALERA DEL ESTE SA	6.169.979.935	17
800289285	IMPORTADORA AUDI S.A.	6.068.151.319	18
800521340	"CASAS TRUCK" SOCIEDAD ANONIMA IMPORT-EXPORT	5.594.308.666	19
800245768	GARDEN AUTOMOTORES SA	5.469.808.958	20

OPERACIONES DE EXPORTACION POR RUBRO

CRITERIOS UTILIZADOS

- Año: 2017
- Mes: JULIO
- Primeros 20 Rubros de Exportación

DESCRIPCION RUBRO	KILO NETO	FOB DÓLAR	RANKING
SOJA	485.130.238,000	166.140.650,89	1
CARNES Y DERIVADOS	28.464.751,118	116.148.688,27	2
RESIDUOS Y DESPERDICIOS DE LA INDUSTRIA ALIMENTICIO Y ALIMENTOS PREPARADOS PAR ANIMALES	251.475.095,592	73.924.090,84	3
GRASAS Y ACEITES DE ORIGEN ANIMAL Y VEGETAL	88.303.200,473	60.942.310,92	4
CEREALES (TRIGO, ARROZ, MAIZ Y SORGO)	407.620.255,000	59.627.260,38	5
RESPUESTOS (AUTOPARTE)	781.389,201	19.815.632,96	6
MANUFACTURAS DE TEJIDOS (PRENDAS Y COMPLEMENTOS DE VESTIR)	3.006.903,190	15.217.391,79	7
PIELES Y CUEROS, Y SUS MANUFACTURAS	5.034.878,921	12.607.348,47	8
PLASTICOS Y SUS MANUFACTURAS	6.063.659,250	10.779.571,54	9
AZUCARES Y ARTICULOS DE CONFITERIA	12.109.181,000	8.656.585,10	10
PRODUCTOS DE ORIGEN ANIMAL Y SUS DERIVADOS	3.986.448,038	8.484.366,58	11
SEMILLAS DE FRUTOS OLEAGINOSAS (POROTO Y GIRASOL)	4.436.497,950	6.416.104,38	12
PRODUCTOS FARMACEUTICOS Y MEDICAMENTOS	233.710,451	4.510.116,41	13
COMBUSTIBLES Y DEMAS PRODUCTOS DERIVADOS DEL PETROLEO	6.196.465,000	4.062.003,32	14
MADERA	4.548.464,043	3.819.469,11	15
BIENES DE CAPITAL	309.212,910	3.515.273,19	16
AGROQUIMICOS	218.973,774	2.598.666,86	17
MATERIAS TEXTILES (TEJIDOS)	1.044.755,780	2.533.972,93	18
CAPITULO 76 En este Capitulo se entiende por a.)Barras b.)Perfiles c)Alambre d.) Chapas, hojas y t	1.488.093,528	2.488.458,77	19
TABACOS Y CIGARRILLOS	584.820,330	2.486.564,05	20

OPERACIONES DE IMPORTACION POR RUBRO

CRITERIOS UTILIZADOS

- Año: 2017
- Mes: JULIO
- Primeros 20 Rubros de Importación

DESCRIPCION RUBRO	KILO NETO	TOTAL PAGADO GS.	RANKING
COMBUSTIBLES Y DEMAS PRODUCTOS DERIVADOS DEL PETROLEO	197.273.640,326	146.442.803.934	1
VEHICULOS	19.096.943,449	101.405.380.095	2
BIENES DE CAPITAL	15.293.821,008	55.151.103.375	3
INFORMATICA Y TELECOMUNICACIONES	1.872.735,808	41.782.807.642	4
RESPUESTOS (AUTOPARTE)	9.605.115,431	35.187.227.832	5
ELECTRONICA	3.452.117,616	30.897.795.594	6
ABONOS	128.618.459,160	27.556.228.661	7
BEBIDAS	16.417.666,750	24.805.062.486	8
MANUFACTURAS DE TEJIDOS (PRENDAS Y COMPLEMENTOS DE VESTIR)	7.280.604,200	24.625.332.355	9
CAPITULO 85 MAQUINAS, APARATOS Y MATERIAL ELECTRICO Y SUS PARTES; APARATOS DE GRABACION O DE REPROD	4.213.447,153	22.853.552.499	10
PLASTICOS Y SUS MANUFACTURAS	37.050.476,013	20.706.722.483	11
JUGUETES	2.893.450,762	18.028.437.505	12
AGROQUIMICOS	3.873.484,252	16.913.957.476	13
PRODUCTOS QUIMICOS	10.075.018,317	15.306.857.613	14
CALZADOS Y SUS PARTES	1.981.696,089	13.780.704.083	15
CALDERAS, MÁQUINAS, APARATOS Y ARTEFACTOS MECÁNICOS; PARTES DE ESTAS MÁQUINAS O APARATOS, REACTORES	2.331.890,513	13.443.595.164	16
TABACOS Y CIGARRILLOS	6.872.620,780	12.593.511.735	17
FUNDICION DE HIERRO Y ACERO	32.835.864,368	12.593.221.452	18
ACEITES ESENCIALES, PERFUMES Y COSMETICOS	2.676.977,314	12.578.414.139	19
PAPEL Y CARTON	11.817.702,664	11.130.800.868	20

PARTICIPACION DE RUBROS EN EL TOTAL DE LA RECAUDACION - COMPARATIVO

CRITERIOS UTILIZADOS

- Año: 2017 – 2016 – 2015
- Mes: JULIO
- Ordenado por Total Gs. Año 2017

RUBRO	AÑO 2017	%	AÑO 2016	%	AÑO 2015	%
COMBUSTIBLES Y DEMAS PRODUCTOS DERIVADOS DEL PETROLEO	146.454.146.523	18,92	133.240.399.872	22,87	165.520.729.624	22,80
VEHICULOS	101.406.709.144	13,10	65.363.557.110	11,22	93.206.735.148	12,84
BIENES DE CAPITAL	55.161.759.194	7,12	30.920.311.291	5,31	53.384.406.966	7,35
INFORMATICA Y TELECOMUNICACIONES	41.784.120.675	5,40	34.584.476.510	5,94	24.220.288.049	3,34
RESPUESTOS (AUTOPARTE)	35.320.298.367	4,56	30.268.557.783	5,19	29.807.902.181	4,11
ELECTRONICA	30.897.852.262	3,99	12.367.532.662	2,12	14.164.975.472	1,95
ABONOS	27.556.228.661	3,56	32.246.286.814	5,53	34.064.179.888	4,69
BEBIDAS	24.805.764.376	3,20	19.283.846.863	3,31	17.781.601.358	2,45
MANUFACTURAS DE TEJIDOS (PRENDAS Y COMPLEMENTOS DE VESTIR)	24.689.426.037	3,19	15.121.155.733	2,60	17.113.854.210	2,36
CAPITULO 85 MAQUINAS, APARATOS Y MATERIAL ELECTRICO Y SUS PARTES; APARATOS DE GRABACION O DE REPROD	22.873.248.475	2,95	14.495.156.480	2,49	21.628.564.931	2,98
PLASTICOS Y SUS MANUFACTURAS	20.749.976.463	2,68	16.223.826.826	2,78	18.611.260.345	2,56
JUGUETES	18.030.225.469	2,33	8.109.658.740	1,39	13.539.978.217	1,87
AGROQUIMICOS	16.917.972.709	2,19	13.766.339.448	2,36	30.342.599.172	4,18
PRODUCTOS QUIMICOS	15.308.908.156	1,98	11.790.200.210	2,02	17.421.368.341	2,40
CALZADOS Y SUS PARTES	13.783.402.118	1,78	7.688.568.945	1,32	9.895.995.797	1,36
CALDERAS, MÁQUINAS, APARATOS Y ARTEFACTOS MECÁNICOS; PARTES DE ESTAS MÁQUINAS O APARATOS, REACTORES	13.443.605.733	1,74	7.444.144.581	1,28	10.342.293.651	1,42
TABACOS Y CIGARRILLOS	12.599.181.117	1,63	10.619.331.370	1,82	10.471.826.382	1,44
FUNDICION DE HIERRO Y ACERO	12.597.408.005	1,63	8.762.128.019	1,50	13.384.666.859	1,84
ACEITES ESENCIALES, PERFUMES Y COSMETICOS	12.583.222.507	1,63	7.552.186.754	1,30	8.731.790.744	1,20
PAPEL Y CARTON	11.140.397.308	1,44	8.761.753.002	1,50	12.325.733.893	1,70
PREPARACIONES DE HORTALIZAS Y FRUTAS, Y DEMAS PREPARACIONES ALIMENTICIAS	10.443.261.271	1,35	7.694.397.005	1,32	8.233.616.950	1,13
PRODUCTOS FARMACEUTICOS Y MEDICAMENTOS	9.110.532.103	1,18	7.467.537.278	1,28	7.668.554.325	1,06
MANUFACTURAS DE FUNDICION DE HIERRO	7.739.103.988	1,00	6.069.358.700	1,04	6.959.526.568	0,96
MATERIAS TEXTILES (TEJIDOS)	6.959.793.666	0,90	4.629.166.168	0,79	6.878.382.855	0,95
MUEBLES	5.932.559.628	0,77	4.804.023.318	0,82	5.116.914.182	0,70
MANUFACTURAS DIVERSAS DE METAL COMUN (HERRAMIENTAS, CUBIERTOS, GUARNICIONES Y OTROS)	5.499.864.840	0,71	5.363.607.924	0,92	5.501.793.647	0,76
CAPITULO 76 En este Capitulo se entiende por a.)Barras b.)Perfiles c)Alambre d.)Chapas, hojas y t	5.286.025.429	0,68	2.812.955.498	0,48	5.105.492.375	0,70
CAPITULO 96 MANUFACTURAS DIVERSAS	4.824.294.388	0,62	4.252.922.964	0,73	4.394.285.066	0,61
JABONES Y PREPARACIONES PARA EL LAVADO	4.631.143.442	0,60	4.375.782.353	0,75	4.252.079.989	0,59
PRODUCTOS CERAMICOS	4.333.586.113	0,56	3.657.233.166	0,63	3.383.670.232	0,47
PREPARACIONES ALIMENTICIAS A BASE DE CEREALES, HARINA, ALMIDON, LECHE Y PRODUCTOS DE PASTELERIA	3.889.877.758	0,50	3.231.444.741	0,55	3.379.166.130	0,47
PRODUCTOS MINERALES (CEMENTOS, CAL, SAL Y OTROS)	3.624.768.854	0,47	2.671.164.069	0,46	2.505.896.441	0,35
CAPITULO 90 INSTRUMENTOS Y APARATOS DE OPTICA, DEFOTOGRAFIA O DE CINEMATOGRAFIA, DE MEDIDA, DE CON	3.506.097.884	0,45	2.338.993.424	0,40	3.034.469.810	0,42
ARMAS Y SUS PARTES, Y MUNICIONES	3.226.677.393	0,42	743.387.292	0,13	1.305.859.384	0,18
RESIDUOS Y DESPERDICIOS DE LA INDUSTRIA ALIMENTICIO Y ALIMENTOS PREPARADOS PAR ANIMALES	3.071.812.824	0,40	3.611.314.269	0,62	3.161.207.270	0,44
COLORANTES Y PINTURAS	3.034.695.285	0,39	3.363.339.970	0,58	3.531.553.146	0,49
PIEL Y CUEROS, Y SUS MANUFACTURAS	2.735.942.187	0,35	1.501.375.059	0,26	1.873.209.132	0,26
VIDRIOS Y SUS MANUFACTURAS	2.278.331.333	0,29	2.169.545.292	0,37	3.493.690.101	0,48
CAUCHO Y SUS MANUFACTURAS	2.119.519.814	0,27	1.967.013.286	0,34	2.366.706.469	0,33
LACTEOS Y DERIVADOS	2.105.119.348	0,27	1.191.517.164	0,20	1.143.297.659	0,16
AJUSTES	1.963.394.678	0,25	3.440.519.542	0,59	8.862.000.367	1,22
AZUCARES Y ARTICULOS DE CONFITERIA	1.794.382.038	0,23	1.376.192.609	0,24	1.291.839.381	0,18
MANUFACTURAS DE PIEDRAS, YESO, CEMENTO Y AMIANTO	1.742.828.044	0,23	1.880.408.070	0,32	1.693.302.502	0,23
CARNES Y DERIVADOS	1.521.440.641	0,20	1.494.751.970	0,26	1.252.359.251	0,17

RUBRO	AÑO 2017	%	AÑO 2016	%	AÑO 2015	%
CACAO Y SUS PREPARACIONES	1.196.524.379	0,15	1.320.249.799	0,23	1.376.414.484	0,19
CAPITULO 35 MATERIAS ALBUMINOIDEAS; PRODUCTOS A BASE DE ALMIDON O DE FECULA MODIFICADOS; COLAS; ENZ	1.195.874.746	0,15	804.633.922	0,14	981.071.430	0,14
ALUMINIO Y SUS MANUFACTURAS	1.195.453.825	0,15	808.587.985	0,14	1.115.063.483	0,15
GRASAS Y ACEITES DE ORIGEN ANIMAL Y VEGETAL	1.097.757.738	0,14	985.832.822	0,17	816.244.124	0,11
PRODUCTOS DE MOLINERÍA (ALMIDON Y HARINAS)	973.213.290	0,13	782.285.450	0,13	286.398.675	0,04
MADERA	867.563.118	0,11	775.295.368	0,13	939.056.722	0,13
CAPITULO 89 BARCOS Y DEMAS ARTEFACTOS FLOTANTES	828.121.722	0,11	133.870.243	0,02	179.053.072	0,02
CAPITULO 91 APARATOS DE RELOJERIA Y SUS PARTES.	737.342.272	0,10	508.838.894	0,09	766.928.281	0,11
PREPARACIONES DE PESCADOS, CRUSTACEOS O MOLUSCOS Y DEMAS INVERTEBRADOS ACUATICOS	593.969.094	0,08	736.749.419	0,13	796.977.824	0,11
CAPITULO 65 TOCADOS Y SUS PARTES	505.065.867	0,07	340.805.852	0,06	989.426.325	0,14
METALES PRECIOSOS Y SUS MANUFACTURAS	492.285.876	0,06	166.272.194	0,03	51.445.154	0,01
CAFE, YERBA MATE Y ESPECIES	453.893.780	0,06	375.761.289	0,06	363.079.363	0,05
FRUTAS Y FRUTOS COMESTIBLES	433.217.206	0,06	405.902.098	0,07	379.631.998	0,05
POLVORAS Y EXPLOSIVOS	423.035.731	0,05	222.198.658	0,04	323.311.967	0,04
HORTALIZAS, RAICES Y TUBERCULOS ALIMENTICIOS	398.684.355	0,05	1.063.196.313	0,18	559.298.017	0,08
PRODUCTOS FOTOGRAFICOS Y CINEMATOGRAFICOS	392.583.259	0,05	216.341.574	0,04	482.823.561	0,07
SEMILLAS DE FRUTOS OLEAGINOSAS (POROTO Y GIRASOL)	353.374.222	0,05	258.587.102	0,04	374.359.209	0,05
PESCADOS Y DERIVADOS	334.428.541	0,04	106.959.832	0,02	127.431.689	0,02
CAPITULO 67 PLUMAS Y PLUMON PREPARADOS Y ARTICULOS DE PLUMAS O DE PLUMON; FLORES, ARTIFICIALES; MAN	289.183.554	0,04	153.465.372	0,03	328.921.181	0,05
ANIMALES VIVOS	241.159.288	0,03	259.051.436	0,04	288.010.096	0,04
PRODUCTOS DE ORIGEN ANIMAL Y SUS DERIVADOS	239.748.042	0,03	116.424.227	0,02	174.424.434	0,02
PARAGUAS, SOMBRILLAS Y QUITASOLES	217.322.867	0,03	190.463.197	0,03	221.664.758	0,03
CAPITULO 26 MINERALES, ESCORIAS Y CENIZAS	162.472.735	0,02	336.772	0,00		
CAPITULO 13GOMAS, RESINAS Y DEMAS JUGOS Y EXTRACTOS VEGETALES	149.194.756	0,02	120.603.222	0,02	54.175.124	0,01
CEREALES (TRIGO, ARROZ, MAIZ Y SORGO)	148.395.868	0,02	203.879.263	0,03	303.131.956	0,04
SOJA	148.356.907	0,02	167.477.148	0,03	433.293.375	0,06
BISUTERIA	144.344.166	0,02	259.186.317	0,04	273.779.186	0,04
CAPITULO 92 INSTRUMENTOS DE MUSICA; PARTES Y ACCESORIOS DEESTOS INSTRUMENTOS	104.847.487	0,01	80.929.333	0,01	148.866.067	0,02
CAPITULO 47 PASTA DE MADERA O DE OTRAS MATERIAS FIBROSAS CELULOSICAS ,DESPERDICIOS Y DESECHOS DE PA	101.045.502	0,01	69.391.921	0,01	48.327.406	0,01
CAPITULO 6PLANTAS VIVAS Y PRODUCTOS DE LA FLORICULTURA	92.074.252	0,01	146.924.204	0,03	172.473.268	0,02
CARBON VEGETAL	67.433.227	0,01	30.346.324	0,01	65.246.596	0,01
NT	60.386.020	0,01	44.853.952	0,01		
CAPITULO 80ESTA?O Y MANUFACTURAS DE ESTA?O	56.518.944	0,01	36.489.555	0,01	38.558.783	0,01
CAPITULO 78PLOMO Y MANUFACTURAS DE PLOMO	26.695.128	0,00	8.641.665	0,00	14.089.404	0,00
CAPITULO 97OBJETOS DE ARTE O DE COLECCION Y ANTIGUEDADES	24.617.362	0,00	10.717.550	0,00	10.315.289	0,00
CAPITULO 79 CINC Y MANUFACTURAS DE CINC	16.088.464	0,00	19.884.287	0,00	62.143.862	0,01
CAPITULO 46 MANUFACTURAS DE ESPARTERIA O DE CESTERIA	14.132.358	0,00	8.794.312	0,00	58.616	0,00
CAPITULO 81LOS DEMAS METALES COMUNES; CERMETS;MANUFACTURAS DE ESTAS MATERIAS.	3.613.224	0,00	1.928.339	0,00	825.836	0,00
CAPITULO 45CORCHO Y MANUFACTURAS DE CORCHO	461.514	0,00			1.610.606	0,00
CAPITULO 14 MATERIAS TREZABLES Y DEMAS PRODUCTOS DE ORIGENVEGETAL, NO EXPRESADOS NI COMPRENDIDOS EN	74.308	0,00	117.549	0,00		
CAPITULO 75 NIQUEL Y MANUFACTURAS DE NIQUEL			2.703.820	0,00		
CAPITULO 88AERONAVES, VEHICULOS ESPACIALES Y SUS PARTES			24.799.991	0,00	2.774.979	0,00
TOTAL	774.259.461.242	100,00	582.687.148.714	100,00	725.900.330.660	100,00

CANTIDAD DE REGISTROS (VUI)

CRITERIOS UTILIZADOS

- Año: 2017
- Mes: JULIO

TIPO TRÁMITE	RUBRO	CANTIDAD SOLICITUD	CANTIDAD EMPRESA	CANTIDAD DESPACHANTE
DNA	ACREDITACION DE MANDATO AL DESPACHANTE	389	145	81
SENAVE	AGROQUIMICOS	826	94	61
DNA	APROB A BORDO CAB	4	1	1
DNA	APROB A BORDO INGRESO	84	2	5
SENAVE	ASESOR TECNICO - AGROQUIMICOS	12	10	1
DINAVISA	AUTORIZ. DE JERINGA Y AGUJA	1	1	1
DINAVISA	AUTORIZ. PREVIA ESTUPEFACIENTE	5	4	4
DINAVISA	AUTORIZ. PREVIA MEDICAMENTO NO CONTROLADO	559	143	103
DINAVISA	AUTORIZ. PREVIA PRECURSORES	65	32	26
DINAVISA	AUTORIZ. PREVIA SICOTROPICOS	10	9	9
SEAM	AUTORIZ. PREVIA - MODIFICACION	5	2	2
SENACSA	AUTORIZ. PREVIA ALIMENTOS	158	63	52
SENACSA	AUTORIZ. PREVIA MEDICAMENTO	48	30	27
MIC	CONFECCIONES - MODIFICACION	4	4	4
MIC	DOMISANITARIOS	145	34	26
MIC	DOMISANITARIOS - MODIFICACION	1	1	1
INFONA	FORESTAL	240	32	29
SENAVE	INSPECCION - AGROQUIMICO	1.281	86	51
SENAVE	INSPECCION - RUBRO FORESTAL	315	26	24
SENAVE	INSPECCION - VEGETAL	855	141	98
INTN	INSPECCION DE COMBUSTIBLE	114	16	17
INTN	INSPECCION DE COMBUSTIBLES	47	1	1
INTN	INSPECCION DE LUBRICANTE	1	1	1
MIC	LPI - CELULARES MOVILES Y PARTES	212	30	21
MIC	LPI, ALAMBRES,ALAMBRONES,BARRA DE HIERRO, TORRES Y CASTILLEROS	201	51	50
MIC	LPI-CALZADOS	288	70	54
MIC	LPI-CEMENTO	26	14	10
MIC	LPI-CINTAS Y CORDONES	5	4	4
MIC	LPI-COMBUSTIBLE	88	23	20
MIC	LPI-CONFECCIONES	378	96	77
MIC	LPI-LUBRICANTE	9	8	6
MIC	LPI-SIDERURGICOS	9	7	7
SEAM	MAQUINARIAS	185	52	49
DINAVISA	MEDICAMENTOS - MODIFICACION	15	11	10
DINAPI	PRODUCTOS DINAPI	374	102	71
DINAVISA	PRODUCTOS DINAVISA	411	157	112
INAN	PRODUCTOS INAN	1.035	173	127
LCSP	PRODUCTOS LABORATORIO CENTRAL (REACTIVOS)	127	21	23
DINAVISA	REGIMEN SIMPLIFICADO	1	1	1
INAN	REGIMEN SIMPLIFICADO	3	3	3
SENAVE	REGISTRO DE PRODUCTO AGQ TIPO ADICIONAL	36	8	0
INFONA	RUBRO FORESTAL - MODIFICACION	2	2	2
SENAVE	RUBRO VEGETAL - MODIFICACION	103	32	16
SEAM	SUSTANCIAS	20	13	13
SEAM	TRAMITE DE DOMISANITARIO	4	2	2
LCSP	TRAMITE DE MODIFICACION DE PRODUCTO	1	1	1
LCSP	TRAMITE DE REGISTRO DE PRODUCTOS	8	5	1
MRE	TRAMITES DE CARPETA DOCUMENTAL	56	1	1
SENAVE	VEGETAL	1.469	177	117
TOTAL		10.235	1.942	1.423

RECAUDACION MENSUAL GS.

Mes	Año 2011	Año 2012	Año 2013	Año 2014	Año 2015	Año 2016	Año 2017	% 2012vs 2011	% 2013 vs 2012	% 2014 vs 2013	% 2014 vs 2015	% 2015 vs 2016	% 2017vs 2016
1 - ENERO	535.742.362.316	535.416.648.450	579.791.997.424	606.086.862.563	627.793.965.546	656.590.204.379	694.066.538.529	-0,06	8,29	4,54	3,58	4,59	5,71
2 - FEBRERO	555.267.318.701	516.924.435.922	522.644.381.881	610.191.909.926	614.669.708.755	601.689.431.650	657.188.277.058	-6,91	1,11	16,75	0,73	-2,11	9,22
3 - MARZO	604.560.331.762	576.643.650.129	523.845.876.247	613.702.793.786	659.679.471.797	611.499.705.656	785.267.462.399	-4,62	-9,16	17,15	7,49	-7,30	28,42
4 - ABRIL	531.366.322.429	543.400.763.370	637.822.892.581	630.217.283.516	660.870.124.586	588.323.201.151	718.440.889.997	2,26	17,38	-1,19	4,86	-10,98	22,12
5 - MAYO	594.496.429.356	613.317.439.445	592.475.596.335	655.552.702.558	609.522.713.926	600.798.302.500	787.400.105.552	3,17	-3,40	10,65	-7,02	-1,43	31,06
6 - JUNIO	593.306.423.096	542.833.823.886	542.256.298.254	619.477.488.303	686.488.940.276	644.859.997.172	763.066.700.201	-8,51	-0,11	14,24	10,82	-6,06	18,33
7 - JULIO	526.008.346.059	624.714.809.632	602.572.196.273	710.912.919.800	725.900.330.660	582.687.148.714	774.259.461.242	18,77	-3,54	17,98	2,11	-19,73	32,88
Total	3.940.747.533.719	3.953.251.570.834	4.001.409.238.995	4.446.141.960.452	4.584.925.255.546	4.286.447.991.222	5.179.689.434.978	0,32	1,22	11,11	3,12	-6,51	20,84