



DIRECCIÓN NACIONAL  
DE ADUANAS [www.aduana.gov.py](http://www.aduana.gov.py)



## INFORME ESTADÍSTICO – MAYO 2017

El presente documento, contiene informaciones estadísticas. Su finalidad es dar a conocer mensualmente los indicadores de gestión de la Dirección Nacional de Aduanas.



## TABLA DE CONTENIDO

RECAUDACION GS. POR MES – ACUMULADO.....	4
RECAUDACION GS. POR ADMINISTRACION .....	5
RECAUDACION GS. POR MES – AÑO .....	6
RECAUDACION GS. POR DIA ACUMULADO .....	7
CANTIDAD DE OPERACIONES DE EXPORTACION POR MES AÑO .....	8
CANTIDAD DE OPERACIONES DE IMPORTACION POR MES AÑO.....	9
CANTIDAD DE OPERACIONES DE EXPORTACION POR ADMINISTRACION .....	11
CANTIDAD DE OPERACIONES DE IMPORTACION POR ADMINISTRACION.....	13
RANKING DE EXPORTADORES.....	14
RANKING DE IMPORTADORES .....	15
OPERACIONES DE EXPORTACION POR RUBRO .....	14
OPERACIONES DE IMPORTACION POR RUBRO.....	15
PARTICIPACION DE RUBROS EN EL TOTAL DE LA RECAUDACION .....	16
CANTIDAD DE REGISTROS (VUI) .....	18
RECAUDACION MENSUAL .....	19

**RECAUDACION Y CANTIDAD DE DIAS HABILES POR MES. PROMEDIO DIARIO GS.**

MESES - 2017	DIAS HABILES	MONTO TOTAL GS.	PROMEDIO DIARIO GS.
<b>ENERO</b>	<b>22</b>	<b>694.066.538.529</b>	<b>31.548.479.024</b>
<b>FEBRERO</b>	<b>19</b>	<b>657.188.277.058</b>	<b>34.588.856.687</b>
<b>MARZO</b>	<b>23</b>	<b>785.267.462.399</b>	<b>34.142.063.583</b>
<b>ABRIL</b>	<b>17</b>	<b>718.440.889.997</b>	<b>42.261.228.823</b>
<b>MAYO</b>	<b>21</b>	<b>787.400.105.552</b>	<b>37.495.243.122</b>

**TOTAL CANTIDAD DE OPERACIONES DE EXPORTACION**

MES	AÑO 2017	AÑO 2016	AÑO 2015	AÑO 2014
<b>MAYO</b>	<b>4.109</b>	<b>3.473</b>	<b>3.071</b>	<b>3.231</b>

**TOTAL CANTIDAD DE OPERACIONES DE IMPORTACION**

MES	AÑO 2017	AÑO 2016	AÑO 2015	AÑO 2014
<b>MAYO</b>	<b>18.309</b>	<b>15.881</b>	<b>15.056</b>	<b>16.930</b>

**TOTAL DE RECAUDACION EN GS.**

MES	AÑO 2017	AÑO 2016	AÑO 2015	AÑO 2014
<b>MAYO</b>	<b>787.400.105.552</b>	<b>600.798.302.500</b>	<b>609.522.713.926</b>	<b>655.552.702.558</b>

**TOTAL IMPONIBLE DÓLAR DE IMPORTACIÓN**

MES	AÑO 2017	AÑO 2016	AÑO 2015	AÑO 2014
<b>MAYO</b>	<b>932.352.289</b>	<b>714.069.902</b>	<b>793.269.475</b>	<b>974.746.590</b>

**TOTAL PORCENTAJE DE CRECIMIENTO RECAUDACIÓN GS**

% MAYO 2017 vs. MAYO 2016: <b>31,06 %</b>
% MAYO 2017 vs. MAYO 2015: <b>29,18 %</b>
% MAYO 2017 vs. MAYO 2014: <b>20,11 %</b>

## RECAUDACION GS. POR MES

### CRITERIOS UTILIZADOS

- Año: 2017 – 2016 – 2015
- Crecimiento Porcentual: 2017 vs. 2016

MES	AÑO 2017	ACUM. 2017	AÑO 2016	ACUM. 2016	AÑO 2015	ACUM. 2015	%
1 - ENERO	694.066.538.529	694.066.538.529	656.590.204.379	656.590.204.379	627.793.965.546	627.793.965.546	5,71
2 - FEBRERO	657.188.277.058	1.351.254.815.587	601.689.431.650	1.258.279.636.029	614.669.708.755	1.242.463.674.301	9,22
3 - MARZO	785.267.462.399	2.136.522.277.986	611.499.705.656	1.869.779.341.685	659.679.471.797	1.902.143.146.098	28,42
4 - ABRIL	718.440.889.997	2.854.963.167.983	588.323.201.151	2.458.102.542.836	660.870.124.586	2.563.013.270.684	22,12
5 - MAYO	787.400.105.552	3.642.363.273.535	600.798.302.500	3.058.900.845.336	609.522.713.926	3.172.535.984.610	31,06
<b>TOTAL</b>	<b>3.642.363.273.535</b>		<b>3.058.900.845.336</b>		<b>3.172.535.984.610</b>		<b>19,07</b>



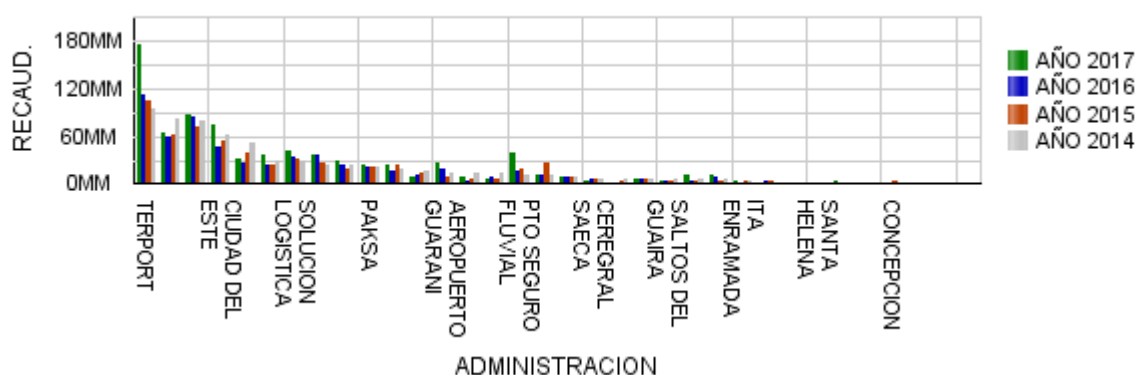
## RECAUDACION POR ADMINISTRACION CRECIMIENTO PORCENTUAL

### CRITERIOS UTILIZADOS

- Año: 2017 – 2016 – 2015 – 2014
- Mes: MAYO
- Crecimiento Porcentual = 2017 vs. 2016
- Crecimiento Porcentual = 2017 vs. 2015
- Crecimiento Porcentual = 2017 vs. 2014

ADUANA	AÑO 2017	AÑO 2016	2017 vs 2016	AÑO 2015	2017 vs 2015	AÑO 2014	2017 vs 2014
TERPORT	174.993.453.931	112.319.108.052	55,80	104.507.224.575	67,45	94.500.754.092	85,18
CAACUPEMI	87.312.014.576	83.017.622.922	5,17	70.781.743.306	23,35	79.800.605.717	9,41
CIUDAD DEL ESTE	74.495.198.144	47.247.137.199	57,67	54.175.739.000	37,51	61.127.930.599	21,87
VILLET A	64.240.100.832	60.052.187.680	6,97	61.476.591.638	4,50	82.082.545.464	-21,74
SOLUCION LOGISTICA	41.365.404.294	33.408.272.866	23,82	31.021.256.514	33,35	27.946.774.639	48,01
PTO SEGURO FLUVIAL	38.864.160.415	16.085.552.001	141,61	18.386.868.061	111,37	11.125.561.636	249,32
AEROP. PETTIROSSI	37.127.209.986	37.471.072.698	-0,92	26.865.378.395	38,20	24.794.229.719	49,74
EMPEDRIL S.A.	36.699.755.632	24.343.009.102	50,76	24.335.122.330	50,81	30.079.833.928	22,01
PUERTOS Y ESTIBAJES	32.627.164.461	27.380.887.415	19,16	38.952.973.340	-16,24	51.055.740.934	-36,10
JOSE FALCON	28.897.168.825	23.504.840.024	22,94	18.062.651.181	59,98	23.674.051.693	22,06
AEROPUERTO GUARANI	25.716.569.001	19.819.219.256	29,76	9.612.275.877	167,54	14.879.465.867	72,83
CHACOI	25.062.263.716	17.338.520.801	44,55	24.033.015.270	4,28	18.235.230.055	37,44
PAKSA	23.260.201.150	20.498.504.429	13,47	22.537.701.596	3,21	21.752.736.706	6,93
ZA FRCA TRANS TRADE	12.042.610.354	4.259.923.532	182,70	4.965.891.740	142,51	5.515.092.279	118,36
CAMPESTRE S.A.	12.032.658.448	8.143.710.758	47,75	3.241.806.250	271,17	5.199.469.408	131,42
CODESA	11.628.097.035	11.353.407.591	2,42	27.138.508.959	-57,15	10.540.473.560	10,32
TER. DE CARGAS KM.12	9.768.242.049	3.814.933.317	156,05	6.876.442.454	42,05	14.675.917.443	-33,44
PEDRO JUAN CABALLERO	9.562.387.164	8.657.759.910	10,45	8.572.286.742	11,55	9.131.590.717	4,72
ENCARNACION	7.816.475.146	10.639.877.966	-26,54	13.794.071.200	-43,33	16.585.317.164	-52,87
LOGISTIC GROUP	7.469.215.984	7.579.869.331	-1,46	5.161.303.034	44,72	13.657.904.759	-45,31
ZA FRCA GLOBAL	6.428.331.834	5.069.988.836	26,79	5.031.457.663	27,76	6.223.679.089	3,29
CEREGRAL SAECA	4.262.712.151	5.003.782.243	-14,81	6.318.009.718	-32,53	6.747.985.769	-36,83
SALTOS DEL GUAIRA	3.958.067.452	3.274.312.050	20,88	4.386.605.936	-9,77	5.527.130.206	-28,39
ITA ENRAMADA	3.308.094.622	1.951.573.894	69,51	4.795.646.442	-31,02	4.792.500.121	-30,97
MCAL. ESTIGARRIBIA	2.491.577.431	1.933.756.424	28,85	1.363.807.066	82,69	1.912.593.377	30,27
CAPITAL	2.034.795.387	2.875.728.112	-29,24	3.164.697.408	-35,70	2.433.181.541	-16,37
ALGESA S-JUAN ITAPUA	1.970.369.141	1.440.576.846	36,78	1.920.725.006	2,58	2.425.211.421	-18,75
SANTA HELENA	1.620.207.641	1.808.287.993	-10,40	2.061.463.147	-21,40	2.019.987.184	-19,79
PILAR	318.667.688	428.091.964	-25,56	4.199.542	7.488,15	265.665.544	19,95
CONCEPCION	12.003.333	11.882.296	1,02	2.585.277.130	-99,54	265.517.375	-95,48
ADUANA NANAWA	11.741.818	36.891.793	-68,17	3.677.917	219,25	0	100,00
GICAL	1.969.145	0	100,00	3.368.763.941	-99,94	6.578.024.552	-99,97
ZA FRCA ZOFRAMAQ	1.216.766	28.013.199	-95,66	19.531.548	-93,77	0	100,00
<b>TOTAL</b>	<b>787.400.105.552</b>	<b>600.798.302.500</b>	<b>31,06</b>	<b>609.522.713.926</b>	<b>29,18</b>	<b>655.552.702.558</b>	<b>20,11</b>

RECAUDACION POR ADMINISTRACION. CRECIMIENTO PORCENTUAL

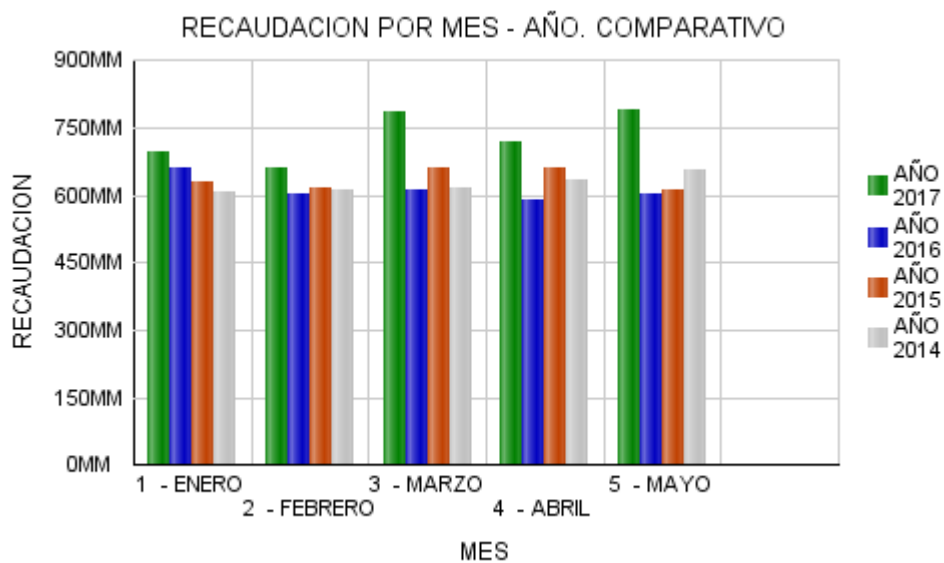


## RECAUDACION GS. POR MES – AÑO

### CRITERIOS UTILIZADOS

- Año: 2017 – 2016 – 2015 – 2014
- Incluye a todas las Administraciones
- Diferencia = 2017 menos 2016

MES	AÑO 2017	AÑO 2016	AÑO 2015	AÑO 2014	DIFERENCIA
1 - ENERO	694.066.538.529	656.590.204.379	627.793.965.546	606.086.862.563	37.476.334.150
2 - FEBRERO	657.188.277.058	601.689.431.650	614.669.708.755	610.191.909.926	55.498.845.408
3 - MARZO	785.267.462.399	611.499.705.656	659.679.471.797	613.702.793.786	173.767.756.743
4 - ABRIL	718.440.889.997	588.323.201.151	660.870.124.586	630.217.283.516	130.117.688.846
5 - MAYO	787.400.105.552	600.798.302.500	609.522.713.926	655.552.702.558	186.601.803.052
<b>TOTAL</b>	<b>3.642.363.273.535</b>	<b>3.058.900.845.336</b>	<b>3.172.535.984.610</b>	<b>3.115.751.552.349</b>	<b>583.462.428.199</b>

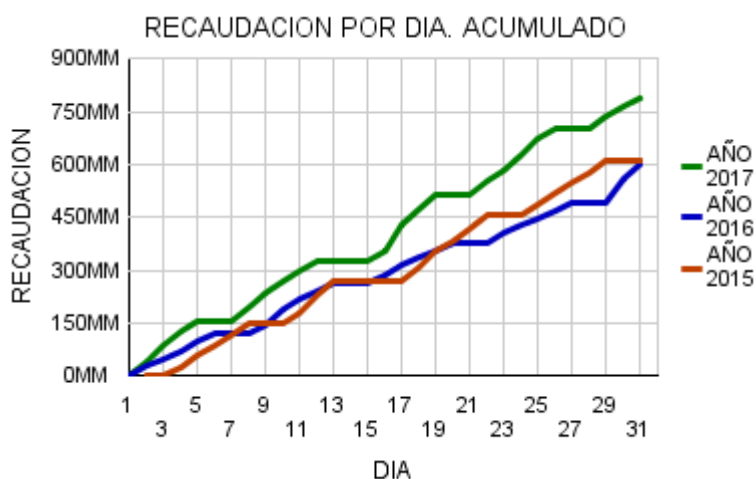


## RECAUDACION GS. POR DIA ACUMULADO

## CRITERIOS UTILIZADOS

- Año: 2017 – 2016 – 2015
- Mes: MAYO
- Incluye a todas las Administraciones

DIA	AÑO 2017	ACUM. 2017	AÑO 2016	ACUM. 2016	AÑO 2015	ACUM. 2015
1	233.194	233.194	23.201	23.201	0	0
2	41.221.267.672	41.221.500.866	27.565.155.817	27.565.179.018	10.880.996	10.880.996
3	44.105.158.234	85.326.659.100	19.881.430.914	47.446.609.932	834.516	11.715.512
4	40.618.735.735	125.945.394.835	22.568.311.174	70.014.921.106	26.184.482.518	26.196.198.030
5	31.819.135.959	157.764.530.794	28.741.035.254	98.755.956.360	31.515.935.968	57.712.133.998
6	11.766	157.764.542.560	20.692.728.697	119.448.685.057	28.041.340.070	85.753.474.068
7	746.978	157.765.289.538	26.708.946	119.475.394.003	28.582.224.711	114.335.698.779
8	39.947.654.348	197.712.943.886	14.084.715	119.489.478.718	35.010.998.163	149.346.696.942
9	38.707.488.235	236.420.432.121	27.059.986.425	146.549.465.143	219.668.869	149.566.365.811
10	32.365.375.887	268.785.808.008	42.439.898.487	188.989.363.630	115.914	149.566.481.725
11	27.493.833.130	296.279.641.138	30.345.132.777	219.334.496.407	29.152.855.815	178.719.337.540
12	28.127.598.116	324.407.239.254	22.051.682.393	241.386.178.800	52.205.228.535	230.924.566.075
13	11.750	324.407.251.004	24.058.178.818	265.444.357.618	40.379.474.009	271.304.040.084
14	310.870	324.407.561.874	45.781.817	265.490.139.435	396.540	271.304.436.624
15	81.573.297	324.489.135.171	0	265.490.139.435	0	271.304.436.624
16	30.841.641.305	355.330.776.476	21.176.609.023	286.666.748.458	375.836	271.304.812.460
17	72.898.598.270	428.229.374.746	26.975.301.839	313.642.050.297	0	271.304.812.460
18	47.890.320.476	476.119.695.222	23.004.190.557	336.646.240.854	37.055.554.555	308.360.367.015
19	41.135.025.261	517.254.720.483	20.485.162.921	357.131.403.775	44.896.406.515	353.256.773.530
20	69.940.561	517.324.661.044	22.591.892.664	379.723.296.439	32.531.533.911	385.788.307.441
21	383.173	517.325.044.217	327.748.463	380.051.044.902	34.501.367.764	420.289.675.205
22	36.326.481.575	553.651.525.792	1.338.206	380.052.383.108	36.457.715.776	456.747.390.981
23	31.216.401.433	584.867.927.225	27.004.424.838	407.056.807.946	7.573.903	456.754.964.884
24	43.790.701.674	628.658.628.899	20.266.991.840	427.323.799.786	4.101.791	456.759.066.675
25	43.979.045.637	672.637.674.536	17.234.161.542	444.557.961.328	27.350.515.490	484.109.582.165
26	32.060.940.588	704.698.615.124	25.775.841.641	470.333.802.969	38.526.327.144	522.635.909.309
27	438.009.455	705.136.624.579	23.177.732.299	493.511.535.268	25.393.240.932	548.029.150.241
28	11.568	705.136.636.147	9.238.650	493.520.773.918	29.549.154.552	577.578.304.793
29	29.266.734.197	734.403.370.344	6.616.792	493.527.390.710	31.277.219.626	608.855.524.419
30	29.374.678.225	763.778.048.569	64.208.679.136	557.736.069.846	663.233.328	609.518.757.747
31	23.622.056.983	787.400.105.552	43.062.232.654	600.798.302.500	3.956.179	609.522.713.926
<b>TOTAL</b>	<b>787.400.105.552</b>		<b>600.798.302.500</b>		<b>609.522.713.926</b>	



## CANTIDAD DE OPERACIONES DE EXPORTACIÓN POR MES AÑO

### CRITERIOS UTILIZADOS

- Año: 2017 – 2016 – 2015 – 2014
- Incluye a todas las Administraciones
- Tipo de Operación: 'EXPORTACION'
- Destinaciones Definitivas

MES	2017	2016	2015	2014
<b>1 - ENERO</b>	3.155	2.861	2.965	2.663
<b>2 - FEBRERO</b>	3.168	3.075	2.858	2.679
<b>3 - MARZO</b>	4.228	3.440	3.778	2.975
<b>4 - ABRIL</b>	3.208	3.638	3.113	3.096
<b>5 - MAYO</b>	4.109	3.473	3.071	3.231
<b>TOTAL</b>	<b>17.868</b>	<b>16.487</b>	<b>15.785</b>	<b>14.644</b>



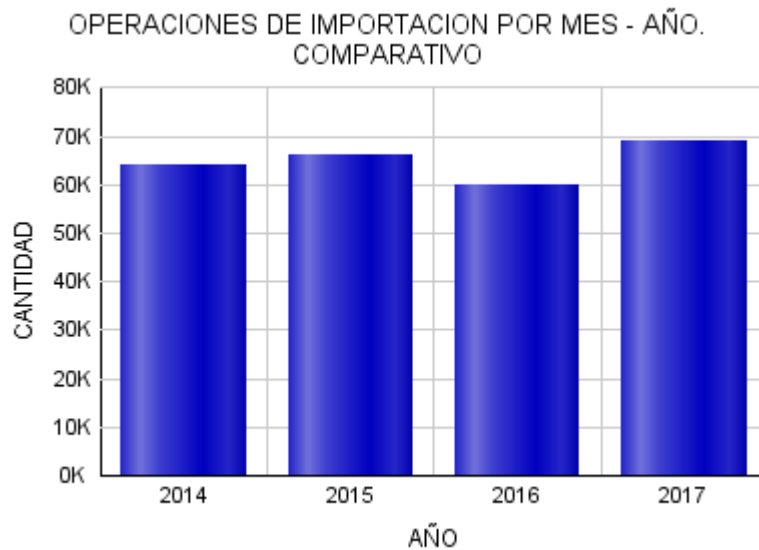


## CANTIDAD DE OPERACIONES DE IMPORTACIÓN POR MES AÑO

### CRITERIOS UTILIZADOS

- Año: 2017 – 2016 – 2015 – 2014
- Incluye a todas las Administraciones
- Tipo de Operación: 'IMPORTACION'
- Destinaciones Definitivas

MES	2017	2016	2015	2014
<b>1 - ENERO</b>	17.314	13.901	16.102	15.733
<b>2 - FEBRERO</b>	16.092	14.263	15.428	15.676
<b>3 - MARZO</b>	19.829	16.267	18.113	16.127
<b>4 - ABRIL</b>	15.706	15.292	16.042	16.170
<b>5 - MAYO</b>	18.309	15.881	15.056	16.930
<b>TOTAL</b>	<b>87.250</b>	<b>75.604</b>	<b>80.741</b>	<b>80.636</b>



## CANTIDAD DE OPERACIONES DE EXPORTACIÓN POR ADMINISTRACION

### CRITERIOS UTILIZADOS

- Año: 2017
- Mes: MAYO
- Destinaciones Definitivas

ADUANA	CANTIDAD	RANKING
CHACOI	945	1
CAMPESTRE S.A.	616	2
CAACUPEMI	532	3
TER. DE CARGAS KM.12	525	4
AEROP. PETTIROSSI	377	5
TERPORT	195	6
PTO SEGURO FLUVIAL	140	7
VILLETA	132	8
ENCARNACION	100	9
PEDRO JUAN CABALLERO	89	10
PUERTOS Y ESTIBAJES	88	11
ZA FRCA GLOBAL	80	12
MCAL.ESTIGARRIBIA	79	13
EMPEDRIL S.A.	68	14
SALTOS DEL GUAIRA	57	15
CAPITAL	30	16
SANTA HELENA	22	17
PILAR	14	18
CIUDAD DEL ESTE	10	19
ZA FRCA TRANS TRADE	5	20
CONCEPCION	3	21
AEROPUERTO GUARANI	2	22
<b>TOTAL</b>	<b>4.109</b>	



## CANTIDAD DE OPERACIONES DE IMPORTACIÓN POR ADMINISTRACION

### CRITERIOS UTILIZADOS

- Año: 2017
- Mes: MAYO
- Destinations Definitivas

ADUANA	CANTIDAD	RANKING
CIUDAD DEL ESTE	4.589	1
AEROP. PETTIROSSI	3.695	2
SOLUCION LOGISTICA	1.273	3
CAACUPEMI	1.272	4
PAKSA	1.233	5
TERPORT	945	6
JOSE FALCON	711	7
EMPEDRIL S.A.	649	8
PTO SEGURO FLUVIAL	520	9
PUERTOS Y ESTIBAJES	515	10
CODESA	322	11
ITA ENRAMADA	287	12
CAMPESTRE S.A.	284	12
CEREGRAL SAECA	256	14
CHACOI	253	15
TER. DE CARGAS KM.12	210	16
LOGISTIC GROUP	198	17
PEDRO JUAN CABALLERO	181	18
ENCARNACION	165	19
VILETA	135	20
AEROPUERTO GUARANI	134	21
ZA FRCA TRANS TRADE	111	22
CAPITAL	92	23
ZA FRCA GLOBAL	82	24
SALTOS DEL GUAIRA	67	25
ALGESA S-JUAN ITAPUA	67	25
MCAL.ESTIGARRIBIA	33	27
NANAWA	11	28
SANTA HELENA	10	29
PILAR	9	30
<b>TOTAL</b>	<b>18.309</b>	



## RANKING DE EXPORTADORES POR FOB DOLAR

### CRITERIOS UTILIZADOS

- Año: 2017
- Mes: MAYO
- Incluye todos los exportadores vigentes
- Tipo de Operación: 'EXPORTACION'
- Primeros 20 exportadores con mayor FOB DÓLAR
- Destinaciones Definitivas

RUC EXPORTADOR	RAZON SOCIAL	FOB DÓLAR	RANKING
800059662	CARGILL AGROPECUARIA SACI	74.394.471,43	1
800222342	ADM PARAGUAY S.R.L.	61.172.116,82	2
800179323	MERCANTIL COMERCIAL SA (MERC SA)	40.094.763,09	3
800231490	AGROFERTIL SA	33.211.422,82	4
800282116	JBS PARAGUAY S.A.	29.062.127,25	5
800197089	FRIGOMERC SA	26.876.675,60	6
800233255	FRIGORIFICO CONCEPCION SA	26.315.988,20	7
800334884	BUNGE PARAGUAY SA	22.681.223,29	8
800801865	SODRUGESTVO PARAGUAY SOCIEDAD ANONIMA	22.095.278,00	9
800713729	COMPANIA PARAGUAYA DE GRANOS S.A.	17.804.648,19	10
800280407	VICENTIN PARAGUAY SA	17.764.837,99	11
800819144	AMAGGI SOCIEDAD DE RESPONSABILIDAD LIMITADA	16.427.094,98	12
800022777	COFCO AGRI PARAGUAY S.A.	15.229.274,81	13
800750594	CHS DE PARAGUAY SOCIEDAD DE RESPONSABILIDAD LIMITADA	14.477.415,40	14
800785959	NIDERA PARAGUAY GRANOS Y OLEAGINOSAS SOCIEDAD ANONIMA	11.050.984,00	15
800167546	COOPERATIVA COLONIZADORA MULTIACTIVA FERNHEIM LIMITADA	10.261.245,39	16
800044649	COOPERATIVA CHORTITZER LTDA.	9.739.766,66	17
800008383	SALTO AGUARAY S.A.	8.479.160,48	18
800791452	YAZAKI PARAGUAY S.R.L	7.451.188,87	19
800032322	FRIGORIFICO GUARANI S.A.C.I.	7.352.543,33	20

## RANKING DE IMPORTADORES POR RECAUDACIÓN

### CRITERIOS UTILIZADOS

- Año: 2017
- Mes: MAYO
- Incluye todos los importadores vigentes
- Tipo de Operación: 'IMPORTACION'
- Primeros 20 importadores con mayores Pagos Tributarios  
Destinaciones Definitivas

RUC IMPORTADOR	RAZON SOCIAL	TOTAL PAGADO GS.	RANKING
800066715	BARCOS Y RODADOS SA	37.005.732.738	1
800026756	PETROLEOS PARAGUAYOS(PETROPAR)	36.744.865.200	2
800159845	PETROBRAS PARAGUAY OPERACIONES Y LOGISTICA S.R.L	26.760.472.216	3
800077601	CORP. PYA. DISTRI. DE DERIV. DE PETROLEO SA - COPETROL	23.243.892.943	4
800587871	TERMINALES Y LOGISTICA PORTUARIA S.A	16.336.504.954	5
800272773	PUMA ENERGY PARAGUAY SOCIEDAD ANONIMA	16.257.179.982	6
800696611	"MASAMA" SOCIEDAD ANONIMA	13.523.416.135	7
800245768	GARDEN AUTOMOTORES SA	11.597.800.486	8
800231490	AGROFERTIL SA	9.421.745.388	9
800283317	ESPA?A INFORMATICA SA	9.411.330.121	10
800031288	TOYOTOSHI SA	6.986.393.990	11
800289285	IMPORTADORA AUDI S.A.	6.824.339.446	12
800034570	CERVECERIA PARAGUAYA SA	6.529.036.801	13
800096410	AJ S.A. "CALIDAD ANTE TODO"	6.441.716.468	14
800141377	NICOLAS GONZALEZ ODDONE SA EMISORA DE CAPITAL ABIERTO(SAECA)	6.007.806.682	15
800097351	ADMINISTRACION NACIONAL DE ELECTRICIDAD - ANDE	5.802.311.741	16
800831535	MOSAIC FERTILIZANTES PARAGUAY SOCIEDAD DE RESPONSABILIDAD LIMITADA	5.776.821.234	17
800323149	FLYTEC COMPUTERS S.A.	5.672.056.451	18
800213971	NEUMATICOS DEL PARAGUAY SRL	5.556.678.551	19
800137442	CHACOMER SOCIEDAD ANONIMA EMISORA (CHACOMER S.A.E.)	5.431.372.066	20

## RANKING DE EXPORTACION POR RUBRO

### CRITERIOS UTILIZADOS

- Año: 2017
- Mes: MAYO
- Primeros 20 Rubros de Exportación

DESCRIPCION RUBRO	KILO NETO	FOB DÓLAR	RANKIN G
SOJA	897.864.574,000	298.849.319,89	1
CARNES Y DERIVADOS	26.819.335,507	108.779.360,64	2
RESIDUOS Y DESPERDICIOS DE LA INDUSTRIA ALIMENTICIO Y ALIMENTOS PREPARADOS PAR ANIMALES	293.563.782,330	88.827.258,93	3
GRASAS Y ACEITES DE ORIGEN ANIMAL Y VEGETAL	92.559.455,735	61.744.233,10	4
CEREALES (TRIGO, ARROZ, MAIZ Y SORGO)	144.252.356,050	37.997.261,65	5
RESPUESTOS (AUTOPARTE)	829.800,370	21.054.519,68	6
MANUFACTURAS DE TEJIDOS ( PRENDAS Y COMPLEMENTOS DE VESTIR)	3.603.837,696	18.711.449,51	7
PIELES Y CUEROS, Y SUS MANUFACTURAS	4.624.302,770	12.681.535,69	8
PLASTICOS Y SUS MANUFACTURAS	5.029.502,788	8.310.474,02	9
TABACOS Y CIGARRILLOS	1.566.449,700	6.674.536,68	10
SEMILLAS DE FRUTOS OLEAGINOSAS (POROTO Y GIRASOL)	4.411.964,900	6.532.155,64	11
COMBUSTIBLES Y DEMAS PRODUCTOS DERIVADOS DEL PETROLEO	9.815.103,400	6.348.617,94	12
PRODUCTOS DE ORIGEN ANIMAL Y SUS DERIVADOS	3.638.209,554	5.120.688,78	13
PRODUCTOS FARMACEUTICOS Y MEDICAMENTOS	305.374,052	4.471.572,80	14
AZUCARES Y ARTICULOS DE CONFITERIA	5.268.136,000	3.336.677,98	15
MADERA	3.339.722,000	3.256.493,98	16
PRODUCTOS DE MOLINERIA (ALMIDON Y HARINAS)	7.407.210,000	3.208.675,27	17
PAPEL Y CARTON	5.389.123,190	3.160.403,21	18
CAPITULO 76 En este Capitulo se entiende por a.)Barras b.)Perfiles c.)Alambre d.) Chapas, hojas y t	1.263.854,992	2.453.498,88	19
MATERIAS TEXTILES (TEJIDOS)	987.052,461	2.421.855,19	20

## RANKING DE IMPORTACION POR RUBRO

### CRITERIOS UTILIZADOS

- Año: 2017
- Mes: MAYO
- Primeros 20 Rubros de Importación

DESCRIPCION RUBRO	KILO NETO	TOTAL PAGADO GS.	RANKING
COMBUSTIBLES Y DEMAS PRODUCTOS DERIVADOS DEL PETROLEO	230.441.874,708	176.300.463.091	1
VEHICULOS	17.795.254,138	101.732.031.680	2
INFORMATICA Y TELECOMUNICACIONES	2.346.636,312	43.340.168.790	3
RESPUESTOS (AUTOPARTE)	11.922.762,978	40.790.797.538	4
BIENES DE CAPITAL	9.560.784,456	38.059.239.150	5
MANUFACTURAS DE TEJIDOS ( PRENDAS Y COMPLEMENTOS DE VESTIR)	7.759.982,205	31.398.286.211	6
ABONOS	139.614.735,608	31.209.680.203	7
BEBIDAS	16.270.126,447	27.482.625.961	8
ELECTRONICA	2.621.161,833	25.324.780.996	9
CAPITULO 85 MAQUINAS, APARATOS Y MATERIAL ELECTRICO Y SUS PARTES; APARATOS DE GRABACION O DE REPROD	4.224.387,743	22.570.954.730	10
PLASTICOS Y SUS MANUFACTURAS	14.547.137,192	18.775.422.864	11
PRODUCTOS QUIMICOS	10.626.075,778	15.047.607.644	12
ACEITES ESENCIALES, PERFUMES Y COSMETICOS	2.778.719,338	14.771.428.347	13
FUNDICION DE HIERRO Y ACERO	33.556.882,322	13.633.307.234	14
CALDERAS, MÁQUINAS, APARATOS Y ARTEFACTOS MECÁNICOS; PARTES DE ESTAS MÁQUINAS O APARATOS, REACTORES	2.199.435,144	13.364.631.505	15
PAPEL Y CARTON	12.317.575,280	11.805.844.376	16
JUGUETES	1.568.674,225	11.392.171.286	17
CALZADOS Y SUS PARTES	1.313.947,948	11.018.712.367	18
AGROQUIMICOS	2.123.100,575	10.086.721.786	19
TABACOS Y CIGARRILLOS	3.425.678,774	9.924.730.853	20

## PARTICIPACION DE RUBROS EN EL TOTAL DE LA RECAUDACION GS.

### CRITERIOS UTILIZADOS

- Año: 2017 – 2016 – 2015
- Mes: MAYO
- Ordenado por Total Gs. Año 2017

RUBRO	AÑO 2017	%	AÑO 2016	%	AÑO 2015	%
COMBUSTIBLES Y DEMAS PRODUCTOS DERIVADOS DEL PETROLEO	176.317.323.600	22,39	127.425.071.026	21,21	140.437.409.016	23,04
VEHICULOS	101.732.348.164	12,92	82.085.673.293	13,66	76.215.219.058	12,50
INFORMATICA Y TELECOMUNICACIONES	43.342.244.056	5,50	32.009.312.735	5,33	35.330.204.682	5,80
RESPUESTOS (AUTOPARTE)	40.940.463.661	5,20	26.038.753.709	4,33	30.947.833.208	5,08
BIENES DE CAPITAL	38.067.878.802	4,83	43.162.133.481	7,18	37.189.350.252	6,10
MANUFACTURAS DE TEJIDOS ( PRENDAS Y COMPLEMENTOS DE VESTIR)	31.457.305.734	4,00	26.941.063.401	4,48	21.090.133.365	3,46
ABONOS	31.210.269.560	3,96	19.839.496.904	3,30	27.374.132.270	4,49
BEBIDAS	27.483.067.134	3,49	19.490.041.820	3,24	18.809.382.946	3,09
ELECTRONICA	25.325.145.727	3,22	13.680.098.434	2,28	10.111.770.902	1,66
CAPITULO 85 MAQUINAS, APARATOS Y MATERIAL ELECTRICO Y SUS PARTES; APARATOS DE GRABACION O DE REPROD	22.572.725.625	2,87	12.386.797.569	2,06	14.110.304.573	2,31
PLASTICOS Y SUS MANUFACTURAS	18.817.504.035	2,39	16.666.594.303	2,77	16.335.815.514	2,68
PRODUCTOS QUIMICOS	15.049.065.769	1,91	11.951.266.876	1,99	11.594.731.849	1,90
ACEITES ESENCIALES, PERFUMES Y COSMETICOS	14.776.835.186	1,88	8.859.833.496	1,47	8.057.046.112	1,32
FUNDICION DE HIERRO Y ACERO	13.637.541.197	1,73	10.135.538.934	1,69	8.610.268.583	1,41
CALDERAS, MÁQUINAS, APARATOS Y ARTEFACTOS MECÁNICOS; PARTES DE ESTAS MÁQUINAS O APARATOS, REACTORES	13.364.636.636	1,70	8.353.582.876	1,39	8.618.585.161	1,41
PAPEL Y CARTON	11.819.129.514	1,50	9.464.598.382	1,58	11.400.856.870	1,87
JUGUETES	11.394.151.833	1,45	4.910.463.213	0,82	8.141.252.348	1,34
CALZADOS Y SUS PARTES	11.020.891.741	1,40	10.676.681.411	1,78	8.283.653.920	1,36
AGROQUIMICOS	10.089.995.451	1,28	5.960.226.577	0,99	13.285.707.257	2,18
TABACOS Y CIGARRILLOS	9.935.604.711	1,26	9.113.453.153	1,52	9.668.129.640	1,59
PREPARACIONES DE HORTALIZAS Y FRUTAS, Y DEMAS PREPARACIONES ALIMENTICIAS	9.705.279.473	1,23	6.369.181.067	1,06	7.353.025.483	1,21
PRODUCTOS FARMACEUTICOS Y MEDICAMENTOS	8.912.574.790	1,13	8.618.453.163	1,43	6.333.515.247	1,04
MANUFACTURAS DE FUNDICION DE HIERRO	6.852.574.863	0,87	6.545.929.423	1,09	5.548.095.627	0,91
MATERIAS TEXTILES (TEJIDOS)	6.792.455.840	0,86	4.636.114.562	0,77	5.764.674.649	0,95
MANUFACTURAS DIVERSAS DE METAL COMUN (HERRAMIENTAS, CUBIERTOS, GUARNICIONES Y OTROS)	6.696.290.020	0,85	5.392.913.980	0,90	4.979.470.554	0,82
CAPITULO 76 En este Capítulo se entiende por a.)Barras b.)Perfiles c)Alambre d.) Chapas, hojas y t	5.889.172.560	0,75	8.030.448.951	1,34	4.827.000.611	0,79
CAPITULO 96 MANUFACTURAS DIVERSAS	5.618.814.174	0,71	4.743.525.605	0,79	4.265.716.198	0,70
MUEBLES	5.571.317.712	0,71	4.283.890.436	0,71	4.936.382.661	0,81
CAPITULO 90 INSTRUMENTOS Y APARATOS DE OPTICA, DEFOTOGRAFIA O DE CINEMATOGRAFIA, DE MEDIDA, DE CON	4.670.633.315	0,59	3.354.937.489	0,56	2.488.972.067	0,41
PRODUCTOS CERAMICOS	4.403.207.067	0,56	3.254.866.404	0,54	3.432.161.795	0,56
JABONES Y PREPARACIONES PARA EL LAVADO	4.319.378.054	0,55	3.721.321.273	0,62	3.251.756.389	0,53
PREPARACIONES ALIMENTICIAS A BASE DE CEREALES, HARINA, ALMIDON, LECHE Y PRODUCTOS DE PASTELERIA	4.132.006.497	0,52	3.824.347.289	0,64	3.160.825.908	0,52
ARMAS Y SUS PARTES, Y MUNICIONES	3.665.646.148	0,47	2.265.615.943	0,38	1.815.133.304	0,30
COLORANTES Y PINTURAS	3.525.575.988	0,45	3.330.856.106	0,55	3.197.365.114	0,52
PRODUCTOS MINERALES (CEMENTOS, CAL, SAL Y OTROS)	3.329.495.078	0,42	1.956.200.925	0,33	3.233.694.429	0,53
PIEL Y CUEROS, Y SUS MANUFACTURAS	2.932.191.580	0,37	1.968.978.480	0,33	1.384.470.199	0,23
RESIDUOS Y DESPERDICIOS DE LA INDUSTRIA ALIMENTICIO Y ALIMENTOS PREPARADOS PAR ANIMALES	2.911.320.660	0,37	3.148.843.247	0,52	3.318.405.152	0,54
VIDRIOS Y SUS MANUFACTURAS	2.571.696.142	0,33	2.121.937.440	0,35	3.450.377.181	0,57
LACTEOS Y DERIVADOS	1.981.466.246	0,25	716.987.636	0,12	1.306.594.586	0,21
AJUSTES	1.818.819.232	0,23	1.974.732.532	0,33	581.916.445	0,10
MANUFACTURAS DE PIEDRAS, YESO, CEMENTO Y AMIANTO	1.753.432.832	0,22	2.129.969.897	0,35	1.522.250.511	0,25
CAUCHO Y SUS MANUFACTURAS	1.627.047.431	0,21	2.719.464.332	0,45	3.120.313.469	0,51
AZUCARES Y ARTICULOS DE CONFITERIA	1.552.385.271	0,20	1.685.652.054	0,28	1.699.753.934	0,28
CARNES Y DERIVADOS	1.490.786.298	0,19	1.259.724.039	0,21	1.054.794.124	0,17



RUBRO	AÑO 2017	%	AÑO 2016	%	AÑO 2015	%
GRASAS Y ACEITES DE ORIGEN ANIMAL Y VEGETAL	1.432.284.643	0,18	778.576.008	0,13	837.101.733	0,14
ALUMINIO Y SUS MANUFACTURAS	1.321.733.896	0,17	903.558.876	0,15	896.737.681	0,15
CACAO Y SUS PREPARACIONES	1.306.508.838	0,17	1.377.705.362	0,23	1.101.469.309	0,18
PRODUCTOS DE MOLINERÍA (ALMIDÓN Y HARINAS)	1.277.446.762	0,16	745.484.528	0,12	234.938.165	0,04
PRODUCTOS FOTOGRAFICOS Y CINEMATOGRAFICOS	1.077.091.845	0,14	258.351.056	0,04	430.048.404	0,07
MADERA	1.020.165.601	0,13	707.668.177	0,12	954.681.056	0,16
PREPARACIONES DE PESCADOS, CRUSTACEOS O MOLUSCOS Y DEMAS INVERTEBRADOS ACUATICOS	955.986.359	0,12	1.056.088.523	0,18	682.813.386	0,11
HORTALIZAS, RAICES Y TUBERCULOS ALIMENTICIOS	926.092.966	0,12	928.190.460	0,15	484.726.238	0,08
CAPITULO 35 MATERIAS ALBUMINOIDEAS; PRODUCTOS A BASE DE ALMIDON O DE FECULA MODIFICADOS; COLAS; ENZ	906.312.084	0,12	1.066.917.009	0,18	613.991.583	0,10
FRUTAS Y FRUTOS COMESTIBLES	799.502.524	0,10	369.395.799	0,06	414.339.661	0,07
CAPITULO 91 APARATOS DE RELOJERIA Y SUS PARTES.	619.894.019	0,08	496.284.816	0,08	398.468.632	0,07
CAFE, YERBA MATE Y ESPECIES	499.831.977	0,06	345.463.235	0,06	245.781.053	0,04
CAPITULO 65 TOCADOS Y SUS PARTES	495.549.422	0,06	555.038.564	0,09	734.826.216	0,12
CAPITULO 67 PLUMAS Y PLUMON PREPARADOS Y ARTICULOS DE PLUMAS O DE PLUMON; FLORES, ARTIFICIALES; MAN	420.835.721	0,05	243.811.893	0,04	165.849.743	0,03
ANIMALES VIVOS	299.433.762	0,04	141.364.351	0,02	234.604.804	0,04
CAPITULO 26 MINERALES, ESCORIAS Y CENIZAS	277.808.295	0,04	17.611.718	0,00	324.876.770	0,05
SOJA	274.929.628	0,03	239.062.668	0,04	144.755.890	0,02
PRODUCTOS DE ORIGEN ANIMAL Y SUS DERIVADOS	270.212.276	0,03	228.248.644	0,04	158.353.132	0,03
PESCADOS Y DERIVADOS	240.887.176	0,03	207.740.440	0,03	250.002.140	0,04
POLVORAS Y EXPLOSIVOS	238.607.839	0,03	347.292.017	0,06	390.875.096	0,06
CAPITULO 13GOMAS, RESINAS Y DEMAS JUGOS Y EXTRACTOS VEGETALES	218.936.250	0,03	310.983.748	0,05	29.901.455	0,00
CAPITULO 6PLANTAS VIVAS Y PRODUCTOS DE LA FLORICULTURA	184.280.945	0,02	209.732.696	0,03	111.575.900	0,02
METALES PRECIOSOS Y SUS MANUFACTURAS	174.916.363	0,02	80.644.388	0,01	77.894.180	0,01
CAPITULO 92 INSTRUMENTOS DE MUSICA; PARTES Y ACCESORIOS DEESTOS INSTRUMENTOS	172.925.134	0,02	95.424.602	0,02	155.340.504	0,03
CAPITULO 89 BARCOS Y DEMAS ARTEFACTOS FLOTANTES	139.568.372	0,02	353.131.443	0,06	388.342.759	0,06
SEMILLAS DE FRUTOS OLEAGINOSAS (POROTO Y GIRASOL)	137.444.560	0,02	679.412.087	0,11	325.945.732	0,05
BISUTERIA	120.998.995	0,02	255.638.890	0,04	212.501.942	0,03
CEREALES (TRIGO, ARROZ, MAIZ Y SORGO)	104.909.129	0,01	155.614.768	0,03	179.052.747	0,03
NT	91.741.308	0,01				
PARAGUAS, SOMBRILLAS Y QUITASOLES	83.704.186	0,01	153.666.098	0,03	111.084.762	0,02
CAPITULO 97OBJETOS DE ARTE O DE COLECCION Y ANTIGUEDADES	76.513.966	0,01	1.542.786	0,00	300.710.083	0,05
CAPITULO 47 PASTA DE MADERA O DE OTRAS MATERIAS FIBROSAS CELULOSICAS ,DESPERDICIOS Y DESECHOS DE PA	59.749.994	0,01	57.706.680	0,01	31.401.712	0,01
CAPITULO 80ESTA?O Y MANUFACTURAS DE ESTA?O	35.410.909	0,00	29.006.658	0,00	73.160.704	0,01
CAPITULO 78PLOMO Y MANUFACTURAS DE PLOMO	20.879.983	0,00	19.495.395	0,00	81.535.141	0,01
CAPITULO 79 CINC Y MANUFACTURAS DE CINC	15.666.862	0,00	40.028.262	0,01	37.549.421	0,01
CARBON VEGETAL	14.247.182	0,00	104.275.657	0,02	37.817.677	0,01
CAPITULO 81LOS DEMAS METALES COMUNES; CERMETS;MANUFACTURAS DE ESTAS MATERIAS.	6.157.038	0,00			1.154.273	0,00
CAPITULO 75 NIQUEL Y MANUFACTURAS DE NIQUEL	3.138.637	0,00	16.348.240	0,00	28.150.551	0,00
CAPITULO 46 MANUFACTURAS DE ESPARTERIA O DE CESTERIA	104.699	0,00	4.713.535	0,00	0	0,00
CAPITULO 14 MATERIAS TREZABLES Y DEMAS PRODUCTOS DE ORIGENVEGETAL, NO EXPRESADOS NI COMPRENDIDOS EN	0	0,00	369.415	0,00	0	0,00
CAPITULO 45CORCHO Y MANUFACTURAS DE CORCHO	0	0,00	5.315.347	0,00	1.900.528	0,00
CAPITULO 88AERONAVES, VEHICULOS ESPACIALES Y SUS PARTES	0	0,00	5.823.795	0,00	0	0,00
<b>TOTAL</b>	<b>787.400.105.552</b>	<b>100,00</b>	<b>600.798.302.500</b>	<b>100,00</b>	<b>609.522.713.926</b>	<b>100,00</b>

## CANTIDAD DE REGISTROS (VUI)

## CRITERIOS UTILIZADOS

- Año: 2017
- Mes: MAYO

TIPO TRÁMITE	RUBRO	CANTIDAD SOLICITUD	CANTIDAD EMPRESA	CANTIDAD DESPACHANTE
DNA	ACREDITACION DE MANDATO AL DESPACHANTE	93	38	31
SENAVE	AGROQUIMICOS	607	78	56
DNA	APROB A BORDO CAB	4	1	1
DNA	APROB A BORDO INGRESO	84	1	6
SENAVE	ASESOR TECNICO - AGROQUIMICOS	18	11	1
DINAVISA	AUTORIZ. DE JERINGA Y AGUJA	4	2	2
MCA	AUTORIZ. PREVIA	2	2	2
DINAVISA	AUTORIZ. PREVIA ESTUPEFACIENTE	7	7	6
DINAVISA	AUTORIZ. PREVIA MEDICAMENTO NO CONTROLADO	663	152	101
DINAVISA	AUTORIZ. PREVIA PRECURSORES	63	29	23
DINAVISA	AUTORIZ. PREVIA SICOTROPICOS	20	16	15
SEAM	AUTORIZ. PREVIA - MODIFICACION	8	7	7
SENACSA	AUTORIZ. PREVIA ALIMENTOS	136	60	48
SENACSA	AUTORIZ. PREVIA MEDICAMENTO	60	32	30
INAN	AUTORIZ. PREVIA POR REGIMEN SIMPLIFICADO	17	10	3
SENACSA	AUTORIZACION PREVIA	1	1	1
MIC	CONFECCIONES - MODIFICACION	5	4	4
MIC	DOMISANITARIOS	115	28	24
MIC	DOMISANITARIOS - MODIFICACION	5	3	3
INFONA	FORESTAL	240	33	28
DNA	IMPORTACION MODALIDAD DE LEASING	5	1	1
SENAVE	INSPECCION - AGROQUIMICO	996	62	55
SENAVE	INSPECCION - RUBRO FORESTAL	295	34	29
SENAVE	INSPECCION - VEGETAL	892	147	90
INTN	INSPECCION DE COMBUSTIBLE	131	14	16
INTN	INSPECCION DE COMBUSTIBLES	19	1	1
MIC	LPI - CELULARES MOVILES Y PARTES	37	14	12
MIC	LPI. ALAMBRES,ALAMBRONES,BARRA DE HIERRO, TORRES Y CASTILLEROS	122	39	39
MIC	LPI-CALZADOS	269	71	57
MIC	LPI-CEMENTO	16	11	10
MIC	LPI-CINTAS Y CORDONES	9	6	6
MIC	LPI-COMBUSTIBLE	89	18	19
MIC	LPI-CONFECCIONES	483	111	66
MIC	LPI-LUBRICANTE	8	6	5
MIC	LPI-SIDERURGICOS	6	5	5
MIC	MANIFIESTO DE CARGA	1	1	0
SEAM	MAQUINARIAS	176	66	62
DINAVISA	MEDICAMENTOS - MODIFICACION	15	12	11
DINAPI	PRODUCTOS DINAPI	383	88	60
DINAVISA	PRODUCTOS DINAVISA	481	165	114
INAN	PRODUCTOS INAN	1.067	170	123
LCSP	PRODUCTOS LABORATORIO CENTRAL (REACTIVOS)	162	25	22
INAN	REGIMEN SIMPLIFICADO	12	12	3
SENAVE	REGISTRO DE PRODUCTO AGQ TIPO ADICIONAL	17	5	0
INFONA	RUBRO FORESTAL - MODIFICACION	3	1	1
SENAVE	RUBRO VEGETAL - MODIFICACION	58	33	16
SEAM	SUSTANCIAS	14	11	11
DIMABEL	TRAMITE DE AUTORIZACION DE IMPORTACION	1	1	1
LCSP	TRAMITE DE MODIFICACION DE PRODUCTO	1	1	1
LCSP	TRAMITE DE REGISTRO DE PRODUCTOS	18	12	1
MRE	TRAMITES DE CARPETA DOCUMENTAL	58	1	1
SENAVE	VEGETAL	1.658	166	101
<b>TOTAL</b>		<b>9.947</b>	<b>1.839</b>	<b>1.338</b>

## RECAUDACION MENSUAL

Mes	Año 2011	Año 2012	Año 2013	Año 2014	Año 2015	Año 2016	Año 2017	% 2012 vs 2011	% 2013 vs 2012	% 2014 vs 2013	% 2015 vs 2014	% 2016 vs 2015	% 2017 vs 2016
1 - ENERO	535.742.362.316	535.416.648.450	579.791.997.424	606.086.862.563	627.793.965.546	656.590.204.379	694.066.538.529	-0,06	8,29	4,54	3,58	4,59	5,71
2 - FEBRERO	555.267.318.701	516.924.435.922	522.644.381.881	610.191.909.926	614.669.708.755	601.689.431.650	657.188.277.058	-6,91	1,11	16,75	0,73	-2,11	9,22
3 - MARZO	604.560.331.762	576.643.650.129	523.845.876.247	613.702.793.786	659.679.471.797	611.499.705.656	785.267.462.399	-4,62	-9,16	17,15	7,49	-7,3	28,42
4 - ABRIL	531.366.322.429	543.400.763.370	637.822.892.581	630.217.283.516	660.870.124.586	588.323.201.151	718.440.889.997	2,26	17,38	-1,19	4,86	-10,98	22,12
5 - MAYO	594.496.429.356	613.317.439.445	592.475.596.335	655.552.702.558	609.522.713.926	600.798.302.500	787.400.105.552	3,17	-3,4	10,65	-7,02	-1,43	31,06
<b>Total</b>	<b>2.821.432.764.564</b>	<b>2.785.702.937.316</b>	<b>2.856.580.744.468</b>	<b>3.115.751.552.349</b>	<b>3.172.535.984.610</b>	<b>3.058.900.845.336</b>	<b>3.642.363.273.535</b>	<b>-1,27</b>	<b>2,54</b>	<b>9,07</b>	<b>1,82</b>	<b>-3,58</b>	<b>19,07</b>