



DIRECCIÓN NACIONAL  
DE ADUANAS [www.aduana.gov.py](http://www.aduana.gov.py)



## INFORME ESTADÍSTICO - MAYO 2016

El presente documento, contiene informaciones estadísticas. Su finalidad es dar a conocer mensualmente los indicadores de gestión de la Dirección Nacional de Aduanas.



## TABLA DE CONTENIDO

RECAUDACION POR MES – ACUMULADO .....	4
RECAUDACION POR ADMINISTRACION .....	5
RECAUDACION POR MES – AÑO COMPARATIVO .....	6
RECAUDACION POR DIA ACUMULADO .....	7
OPERACIONES DE EXPORTACION POR MES AÑO .....	8
OPERACIONES DE IMPORTACION POR MES AÑO .....	9
OPERACIONES DE EXPORTACION POR ADMINISTRACION .....	11
OPERACIONES DE IMPORTACION POR ADMINISTRACION .....	13
RANKING DE EXPORTADORES .....	14
RANKING DE IMPORTADORES .....	15
OPERACIONES DE EXPORTACION POR RUBRO .....	14
OPERACIONES DE IMPORTACION POR RUBRO .....	15
PARTICIPACION DE RUBROS EN EL TOTAL DE LA RECAUDACION .....	16
CANTIDAD DE REGISTROS (VUI) .....	18
RECAUDACION MENSUAL .....	19

**RECAUDACION Y CANTIDAD DE DIAS HABLES POR MES. PROMEDIO DIARIO GS.**

MESES	DIAS HABLES	MONTO TOTAL GS.	PROMEDIO DIARIO GS.
<b>ENERO</b>	<b>20</b>	<b>656.590.204.379</b>	<b>32.829.510.219</b>
<b>FEBRERO</b>	<b>20</b>	<b>601.689.431.650</b>	<b>30.084.471.583</b>
<b>MARZO</b>	<b>20</b>	<b>611.499.705.656</b>	<b>30.574.985.283</b>
<b>ABRIL</b>	<b>21</b>	<b>588.323.201.151</b>	<b>28.015.390.531</b>
<b>MAYO</b>	<b>22</b>	<b>600.798.302.500</b>	<b>27.309.013.750</b>
<b>TOTAL</b>	<b>103</b>		

**CANTIDAD DE OPERACIONES DE EXPORTACION**

MES	AÑO 2016	AÑO 2015	AÑO 2014	AÑO 2013
<b>MAYO</b>	<b>3.472</b>	<b>2.989</b>	<b>3.231</b>	<b>3.116</b>

**TOTAL CANTIDAD DE OPERACIONES DE IMPORTACION**

MES	AÑO 2016	AÑO 2015	AÑO 2014	AÑO 2013
<b>MAYO</b>	<b>15.836</b>	<b>15.037</b>	<b>16.969</b>	<b>16.393</b>

**TOTAL DE RECAUDACION EN GS.**

MES	AÑO 2016	AÑO 2015	AÑO 2014	AÑO 2013
<b>MAYO</b>	<b>600.798.302.500</b>	<b>609.522.713.926</b>	<b>655.552.702.558</b>	<b>592.475.596.335</b>

**TOTAL PORCENTAJE DE CRECIMIENTO**

% MAYO 2016 vs. MAYO 2015: <b>-1,40 %</b>
% MAYO 2016 vs. MAYO 2014: <b>-8,35 %</b>
% MAYO 2016 vs. MAYO 2013: <b>1,43 %</b>

## RECAUDACION POR MES – ACUMULADO

### CRITERIOS UTILIZADOS

- Año: 2016 – 2015 – 2014
- Crecimiento Porcentual Acumulado: 2016 vs. 2015

MES	AÑO 2016	ACUM. 2016	AÑO 2015	ACUM. 2015	AÑO 2014	ACUM. 2014	%
1 - ENERO	656.590.204.379	656.590.204.379	627.793.965.546	627.793.965.546	606.086.862.563	606.086.862.563	4,59
2 - FEBRERO	601.689.431.650	1.258.279.636.029	614.669.708.755	1.242.463.674.301	610.191.909.926	1.216.278.772.489	-2,11
3 - MARZO	611.499.705.656	1.869.779.341.685	659.679.471.797	1.902.143.146.098	613.702.793.786	1.829.981.566.275	-7,30
4 - ABRIL	588.323.201.151	2.458.102.542.836	660.870.124.586	2.563.013.270.684	630.217.283.516	2.460.198.849.791	-10,98
5 - MAYO	600.798.302.500	3.058.900.845.336	609.522.713.926	3.172.535.984.610	655.552.702.558	3.115.751.552.349	-1,43
<b>TOTAL</b>	<b>3.058.900.845.336</b>		<b>3.172.535.984.610</b>		<b>3.115.751.552.349</b>		<b>-3,58</b>



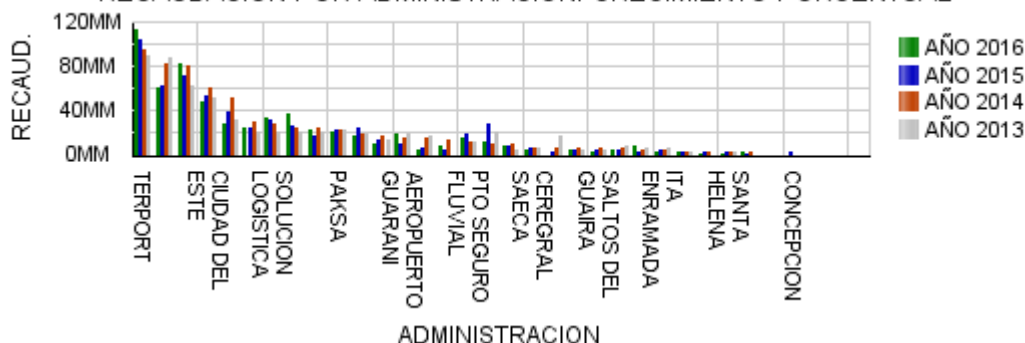
## RECAUDACION POR ADMINISTRACION CRECIMIENTO PORCENTUAL

### CRITERIOS UTILIZADOS

- Año: 2016 – 2015 – 2014 – 2013
- Mes: MAYO
- Incluye a todas las Administraciones
- Crecimiento Porcentual = 2016 vs. 2015
- Crecimiento Porcentual = 2016 vs. 2014
- Crecimiento Porcentual = 2016 vs. 2013

ADUANA	AÑO 2016	AÑO 2015	2016 vs 2015	AÑO 2014	2016 vs 2014	AÑO 2013	2016 vs 2013
TERPORT	112.319.108.052	104.507.224.575	7,47	94.500.754.092	18,86	89.380.596.660	25,66
CAACUPEMI	83.017.622.922	70.781.743.306	17,29	79.800.605.717	4,03	61.520.833.985	34,94
VILLETA	60.052.187.680	61.476.591.638	-2,32	82.082.545.464	-26,84	87.209.072.142	-31,14
CIUDAD DEL ESTE	47.247.137.199	54.175.739.000	-12,79	61.127.930.599	-22,71	52.223.839.008	-9,53
AEROP. PETTIROSSI	37.471.072.698	26.865.378.395	39,48	24.794.229.719	51,13	20.638.560.327	81,56
SOLUCION LOGISTICA	33.408.272.866	31.021.256.514	7,69	27.946.774.639	19,54	21.622.794.508	54,50
PUERTOS Y ESTIBAJES	27.380.887.415	38.952.973.340	-29,71	51.055.740.934	-46,37	31.459.795.515	-12,97
EMPEDRIL S.A.	24.343.009.102	24.335.122.330	0,03	30.079.833.928	-19,07	19.929.589.118	22,15
JOSE FALCON	23.504.840.024	18.062.651.181	30,13	23.674.051.693	-0,71	21.515.453.064	9,25
PAKSA	20.498.504.429	22.537.701.596	-9,05	21.752.736.706	-5,77	22.169.330.181	-7,54
AEROPUERTO GUARANI	19.819.219.256	9.612.275.877	106,19	14.879.465.867	33,20	18.634.102.033	6,36
CHACOI	17.338.520.801	24.033.015.270	-27,86	18.235.230.055	-4,92	18.774.207.326	-7,65
PTO SEGURO FLUVIAL	16.085.552.001	18.386.868.061	-12,52	11.125.561.636	44,58	12.197.080.689	31,88
CODESA	11.353.407.591	27.138.508.959	-58,16	10.540.473.560	7,71	20.820.325.306	-45,47
ENCARNACION	10.639.877.966	13.794.071.200	-22,87	16.585.317.164	-35,85	13.071.080.403	-18,60
PEDRO JUAN CABALLERO	8.657.759.910	8.572.286.742	1,00	9.131.590.717	-5,19	3.848.562.523	124,96
CAMPESTRE S.A.	8.143.710.758	3.241.806.250	151,21	5.199.469.408	56,63	5.930.313.812	37,32
LOGISTIC GROUP	7.579.869.331	5.161.303.034	46,86	13.657.904.759	-44,50		
ZA FRCA GLOBAL	5.069.988.836	5.031.457.663	0,77	6.223.679.089	-18,54	5.161.328.004	-1,77
CEREGRAL SAECA	5.003.782.243	6.318.009.718	-20,80	6.747.985.769	-25,85	5.759.435.523	-13,12
ZA FRCA TRANS TRADE	4.259.923.532	4.965.891.740	-14,22	5.515.092.279	-22,76	7.800.937.119	-45,39
TER. DE CARGAS KM.12	3.814.933.317	6.876.442.454	-44,52	14.675.917.443	-74,01	16.652.739.201	-77,09
SALTOS DEL GUAIRA	3.274.312.050	4.386.605.936	-25,36	5.527.130.206	-40,76	5.325.736.573	-38,52
CAPITAL	2.875.728.112	3.164.697.408	-9,13	2.433.181.541	18,19	2.459.129.425	16,94
ITA ENRAMADA	1.951.573.894	4.795.646.442	-59,31	4.792.500.121	-59,28	6.986.712.863	-72,07
MCAL. ESTIGARRIBIA	1.933.756.424	1.363.807.066	41,79	1.912.593.377	1,11	410.619.380	370,94
SANTA HELENA	1.808.287.993	2.061.463.147	-12,28	2.019.987.184	-10,48	3.560.848.996	-49,22
ALGESA S-JUAN ITAPUA	1.440.576.846	1.920.725.006	-25,00	2.425.211.421	-40,60		
PILAR	428.091.964	4.199.542	10.093,78	265.665.544	61,14	693.788.238	-38,30
ADUANA NANAWA	36.891.793	3.677.917	903,06				
ZA FRCA ZOFRAMAQ	28.013.199	19.531.548	43,43				
CONCEPCION	11.882.296	2.585.277.130	-99,54	265.517.375	-95,52	19.755.967	-39,85
GICAL		3.368.763.941		6.578.024.552		16.699.028.446	
<b>TOTAL</b>	<b>600.798.302.500</b>	<b>609.522.713.926</b>	<b>-1,43</b>	<b>655.552.702.558</b>	<b>-8,35</b>	<b>592.475.596.335</b>	<b>1,40</b>

RECAUDACION POR ADMINISTRACION. CRECIMIENTO PORCENTUAL

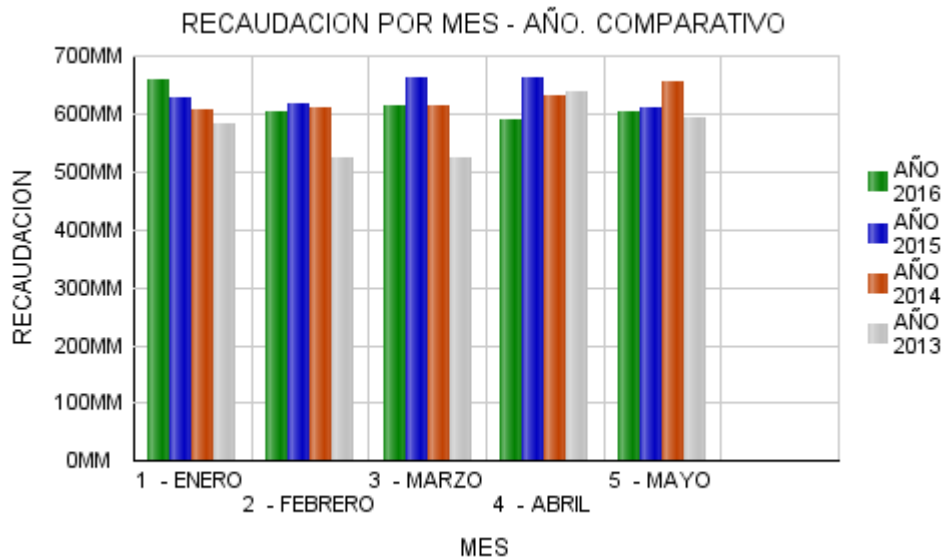


## RECAUDACION POR MES – AÑO COMPARATIVO

### CRITERIOS UTILIZADOS

- Año: 2016 – 2015 – 2014 – 2013
- Incluye a todas las Administraciones
- Diferencia = 2016 menos 2015

MES	AÑO 2016	AÑO 2015	AÑO 2014	AÑO 2013	DIFERENCIA
1 - ENERO	656.590.204.379	627.793.965.546	606.086.862.563	579.791.997.424	28.796.238.833
2 - FEBRERO	601.689.431.650	614.669.708.755	610.191.909.926	522.644.381.881	-12.980.277.105
3 - MARZO	611.499.705.656	659.679.471.797	613.702.793.786	523.845.876.247	-48.179.766.141
4 - ABRIL	588.323.201.151	660.870.124.586	630.217.283.516	637.822.892.581	-72.546.923.435
5 - MAYO	600.798.302.500	609.522.713.926	655.552.702.558	592.475.596.335	-8.724.411.426
<b>TOTAL</b>	<b>3.058.900.845.336</b>	<b>3.172.535.984.610</b>	<b>3.115.751.552.349</b>	<b>2.856.580.744.468</b>	<b>-113.635.139.274</b>

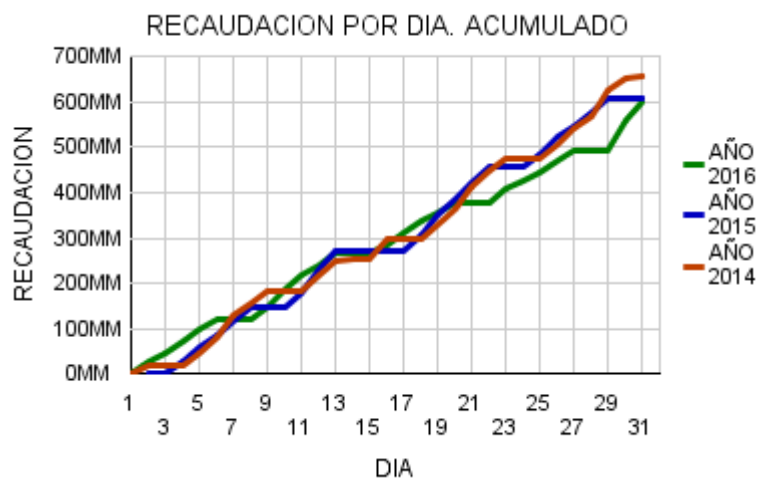


## RECAUDACION POR DIA ACUMULADO

### CRITERIOS UTILIZADOS

- Año: 2016 – 2015 – 2014
- Mes: MAYO
- Incluye a todas las Administraciones

DIA	AÑO 2016	ACUM. 2016	AÑO 2015	ACUM. 2015	AÑO 2014	ACUM. 2014
1	23.201	23.201	0		457.667	457.667
2	27.565.155.817	27.565.179.018	10.880.996	10.880.996	20.793.780.419	20.794.238.086
3	19.881.430.914	47.446.609.932	834.516	11.715.512	39.145.533	20.833.383.619
4	22.568.311.174	70.014.921.106	26.184.482.518	26.196.198.030	844.742	20.834.228.361
5	28.741.035.254	98.755.956.360	31.515.935.968	57.712.133.998	24.168.147.911	45.002.376.272
6	20.692.728.697	119.448.685.057	28.041.340.070	85.753.474.068	37.560.713.961	82.563.090.233
7	26.708.946	119.475.394.003	28.582.224.711	114.335.698.779	47.929.128.370	130.492.218.603
8	14.084.715	119.489.478.718	35.010.998.163	149.346.696.942	26.611.450.806	157.103.669.409
9	27.059.986.425	146.549.465.143	219.668.869	149.566.365.811	26.419.439.144	183.523.108.553
10	42.439.898.487	188.989.363.630	115.914	149.566.481.725	60.170.057	183.583.278.610
11	30.345.132.777	219.334.496.407	29.152.855.815	178.719.337.540	102.110	183.583.380.720
12	22.051.682.393	241.386.178.800	52.205.228.535	230.924.566.075	33.893.460.718	217.476.841.438
13	24.058.178.818	265.444.357.618	40.379.474.009	271.304.040.084	34.111.767.228	251.588.608.666
14	45.781.817	265.490.139.435	396.540	271.304.436.624	158.316.315	251.746.924.981
15	0	265.490.139.435	0	271.304.436.624	12.895.313	251.759.820.294
16	21.176.609.023	286.666.748.458	375.836	271.304.812.460	46.165.537.846	297.925.358.140
17	26.975.301.839	313.642.050.297	0	271.304.812.460	531.988.308	298.457.346.448
18	23.004.190.557	336.646.240.854	37.055.554.555	308.360.367.015	125.168	298.457.471.616
19	20.485.162.921	357.131.403.775	44.896.406.515	353.256.773.530	32.537.906.571	330.995.378.187
20	22.591.892.664	379.723.296.439	32.531.533.911	385.788.307.441	31.937.663.938	362.933.042.125
21	327.748.463	380.051.044.902	34.501.367.764	420.289.675.205	50.542.703.237	413.475.745.362
22	1.338.206	380.052.383.108	36.457.715.776	456.747.390.981	33.430.391.191	446.906.136.553
23	27.004.424.838	407.056.807.946	7.573.903	456.754.964.884	29.877.191.012	476.783.327.565
24	20.266.991.840	427.323.799.786	4.101.791	456.759.066.675	133.912.858	476.917.240.423
25	17.234.161.542	444.557.961.328	27.350.515.490	484.109.582.165	0	476.917.240.423
26	25.775.841.641	470.333.802.969	38.526.327.144	522.635.909.309	29.159.828.594	506.077.069.017
27	23.177.732.299	493.511.535.268	25.393.240.932	548.029.150.241	35.907.937.902	541.985.006.919
28	9.238.650	493.520.773.918	29.549.154.552	577.578.304.793	26.566.662.506	568.551.669.425
29	6.616.792	493.527.390.710	31.277.219.626	608.855.524.419	56.993.410.778	625.545.080.203
30	64.208.679.136	557.736.069.846	663.233.328	609.518.757.747	27.242.286.229	652.787.366.432
31	43.062.232.654	600.798.302.500	3.956.179	609.522.713.926	2.765.336.126	655.552.702.558
<b>TOTAL</b>	<b>600.798.302.500</b>		<b>609.522.713.926</b>		<b>655.552.702.558</b>	

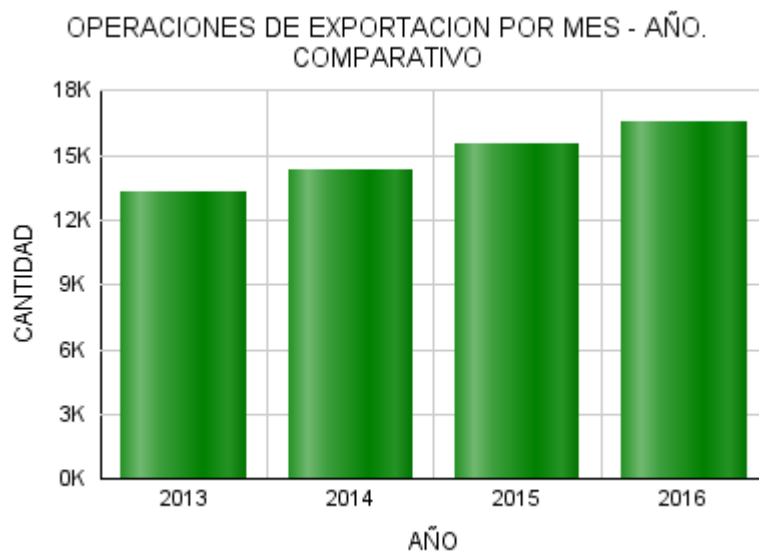


## OPERACIONES DE EXPORTACION POR MES AÑO COMPARATIVO

### CRITERIOS UTILIZADOS

- Año: 2016 – 2015 – 2014 – 2013
- Incluye a todas las Administraciones
- Tipo de Operación: 'EXPORTACION'
- Destinaciones Definitivas

MES	2016	2015	2014	2013
<b>1 - ENERO</b>	2.847	2.894	2.578	2.321
<b>2 - FEBRERO</b>	3.075	2.813	2.622	2.287
<b>3 - MARZO</b>	3.440	3.702	2.906	2.411
<b>4 - ABRIL</b>	3.638	3.052	3.029	3.172
<b>5 - MAYO</b>	3.472	2.989	3.231	3.116
<b>TOTAL</b>	<b>16.472</b>	<b>15.450</b>	<b>14.366</b>	<b>13.307</b>



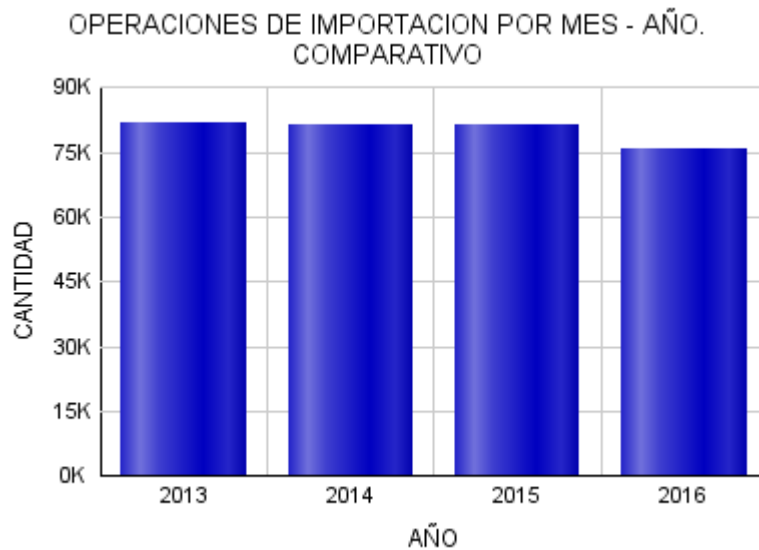


## OPERACIONES DE IMPORTACION POR MES AÑO COMPARATIVO

### CRITERIOS UTILIZADOS

- Año: 2016 – 2015 – 2014 – 2013
- Incluye a todas las Administraciones
- Tipo de Operación: 'IMPORTACION'
- Destinaciones Definitivas

MES	2016	2015	2014	2013
<b>1 - ENERO</b>	13.860	16.145	15.782	16.839
<b>2 - FEBRERO</b>	14.219	15.466	15.709	15.081
<b>3 - MARZO</b>	16.202	18.152	16.167	14.944
<b>4 - ABRIL</b>	15.251	16.048	16.205	18.363
<b>5 - MAYO</b>	15.836	15.037	16.969	16.393
<b>TOTAL</b>	<b>75.368</b>	<b>80.848</b>	<b>80.832</b>	<b>81.620</b>



## OPERACIONES DE EXPORTACION POR ADMINISTRACION

### CRITERIOS UTILIZADOS

- Año: 2016
- Mes: MAYO
- Destinaciones Definitivas

ADUANA	CANTIDAD	RANKING
CHACOI	700	1
CAACUPEMI	540	2
TER. DE CARGAS KM.12	399	3
CAMPESTRE S.A.	390	4
TERPORT	283	5
AEROP. PETTIROSSI	258	6
PEDRO JUAN CABALLERO	183	7
PTO SEGURO FLUVIAL	118	8
ENCARNACION	95	9
VILLETA	94	10
MCAL.ESTIGARRIBIA	81	11
ZA FRCA GLOBAL	65	12
EMPEDRIL S.A.	58	13
SALTOS DEL GUAIRA	46	14
SANTA HELENA	41	15
CAPITAL	33	16
PUERTOS Y ESTIBAJES	31	17
PILAR	29	18
AEROPUERTO GUARANI	10	19
CIUDAD DEL ESTE	10	19
CONCEPCION	4	21
ZA FRCA TRANS TRADE	4	21
<b>TOTAL</b>	<b>3.472</b>	



## OPERACIONES DE IMPORTACION POR ADMINISTRACION

### CRITERIOS UTILIZADOS

- Año: 2016
- Mes: MAYO
- Destinaciones Definitivas

ADUANA	CANTIDAD	RANKING
CIUDAD DEL ESTE	3.799	1
AEROP. PETTIROSSI	3.514	2
CAACUPEMI	1.328	3
PAKSA	1.178	4
SOLUCION LOGISTICA	1.119	5
JOSE FALCON	776	6
TERPORT	698	7
PUERTOS Y ESTIBAJES	540	8
CODESA	381	9
CEREGRAL SAECA	298	10
EMPEDRIL S.A.	288	11
PTO SEGURO FLUVIAL	258	12
PEDRO JUAN CABALLERO	214	13
CHACOI	197	14
CAMPESTRE S.A.	186	15
ENCARNACION	143	16
CAPITAL	126	17
AEROPUERTO GUARANI	119	18
LOGISTIC GROUP	111	19
TER. DE CARGAS KM.12	87	20
ZA FRCA GLOBAL	86	21
ITA ENRAMADA	80	22
SALTOS DEL GUAIRA	80	22
VILLETA	80	22
ZA FRCA TRANS TRADE	46	25
MCAL.ESTIGARRIBIA	40	26
ALGESA S-JUAN ITAPUA	37	27
SANTA HELENA	21	28
PILAR	5	29
ZA FRCA ZOFRAMAQ	1	30
<b>TOTAL</b>	<b>15.836</b>	



## RANKING DE EXPORTADORES

### CRITERIOS UTILIZADOS

- Año: 2016
- Mes: MAYO
- Incluye todos los exportadores vigentes
- Tipo de Operación: 'EXPORTACION'
- Primeros 10 exportadores con mayor FOB DÓLAR
- Destinaciones Definitivas

RUC EXPORTADOR	RAZON SOCIAL	FOB DÓLAR	RANKING
800222342	ADM PARAGUAY S.R.L.	68.296.994,25	1
800059662	CARGILL AGROPECUARIA SACI	57.225.016,76	2
800179323	MERCANTIL COMERCIAL SA (MERCOS SA)	32.930.131,45	3
800801865	SODRUGESTVO PARAGUAY SOCIEDAD ANONIMA	27.636.362,61	4
800233255	FRIGORIFICO CONCEPCION SA	27.056.175,71	5
800280407	VICENTIN PARAGUAY SA	23.841.541,00	6
800282116	JBS PARAGUAY S.A.	20.080.004,80	7
800197089	FRIGOMERC SA	19.164.396,82	8
800334884	BUNGE PARAGUAY SA	18.750.198,52	9
800022777	NOBLE PARAGUAY S.A.	18.254.165,00	10

## RANKING DE IMPORTADORES

### CRITERIOS UTILIZADOS

- Año: 2016
- Mes: MAYO
- Incluye todos los importadores vigentes
- Tipo de Operación: 'IMPORTACION'
- Primeros 10 importadores con mayores Pagos Tributarios  
Destinaciones Definitivas

RUC IMPORTADOR	RAZON SOCIAL	TOTAL PAGADO GS.	RANKING
800026756	PETROLEOS PARAGUAYOS(PETROPAR)	41.050.657.068	1
800066715	BARCOS Y RODADOS SA	30.034.902.126	2
800077601	CORP. PYA. DISTRI. DE DERIV. DE PETROLEO SA - COPETROL	18.424.899.243	3
800013409	AUTOMOTOR SA	11.599.771.056	4
800245768	GARDEN AUTOMOTORES SA	10.498.452.198	5
800852370	RAGUSA TRANSPORTO DELLE MERCI S.A.	8.257.917.140	6
800159845	PETROBRAS PARAGUAY OPERACIONES Y LOGISTICA S.R.L	8.088.791.909	7
800271165	AXION ENERGY PARAGUAY SOCIEDAD DE RESPONSABILIDAD LIMITADA	8.003.002.501	8
800272773	PUMA ENERGY PARAGUAY SOCIEDAD ANONIMA	7.998.179.111	9
800283317	ESPAÑA INFORMATICA SA	7.341.098.513	10

## OPERACIONES DE EXPORTACION POR RUBRO

### CRITERIOS UTILIZADOS

- Año: 2016
- Mes: MAYO
- Primeros 20 Rubros de Exportación

DESCRIPCION RUBRO	KILO NETO	FOB DÓLAR	RANKIN G
SOJA	720.992.060,00	253.470.463,20	1
RESIDUOS Y DESPERDICIOS DE LA INDUSTRIA ALIMENTICIO Y ALIMENTOS PREPARADOS PAR ANIMALES	378.211.403,88	121.562.761,99	2
CARNES Y DERIVADOS	26.531.666,90	92.207.114,29	3
GRASAS Y ACEITES DE ORIGEN ANIMAL Y VEGETAL	84.506.835,32	57.097.414,80	4
CEREALES (TRIGO, ARROZ, MAIZ Y SORGO)	206.035.652,08	41.292.946,39	5
RESPUESTOS (AUTOPARTE)	515.977,36	11.549.792,14	6
PIELES Y CUEROS, Y SUS MANUFACTURAS	4.398.156,85	11.424.982,32	7
MANUFACTURAS DE TEJIDOS ( PRENDAS Y COMPLEMENTOS DE VESTIR)	1.709.244,95	8.939.569,91	8
PLASTICOS Y SUS MANUFACTURAS	6.044.205,18	8.269.250,49	9
BIENES DE CAPITAL	2.446.585,88	7.327.866,94	10
SEMILLAS DE FRUTOS OLEAGINOSAS (POROTO Y GIRASOL)	6.002.485,33	7.116.625,94	11
PRODUCTOS FARMACEUTICOS Y MEDICAMENTOS	279.152,57	4.461.940,75	12
AZUCARES Y ARTICULOS DE CONFITERIA	6.702.381,00	4.413.866,38	13
PRODUCTOS DE ORIGEN ANIMAL Y SUS DERIVADOS	2.924.046,66	4.303.095,56	14
TABACOS Y CIGARRILLOS	1.007.982,27	4.138.681,22	15
MADERA	3.946.382,00	4.033.366,23	16
METALES PRECIOSOS Y SUS MANUFACTURAS	138,87	3.325.934,16	17
AGROQUIMICOS	268.131,82	3.319.909,11	18
COMBUSTIBLES Y DEMAS PRODUCTOS DERIVADOS DEL PETROLEO	4.974.225,00	3.161.100,00	19
CARBON VEGETAL	6.653.868,26	2.281.632,91	20

## OPERACIONES DE IMPORTACION POR RUBRO

### CRITERIOS UTILIZADOS

- Año: 2016
- Mes: MAYO
- Primeros 20 Rubros de Importación

DESCRIPCION RUBRO	TOTAL PAGADO GS.	RANKING
COMBUSTIBLES Y DEMAS PRODUCTOS DERIVADOS DEL PETROLEO	127.407.389.023	1
VEHICULOS	81.997.677.830	2
BIENES DE CAPITAL	43.058.233.910	3
INFORMATICA Y TELECOMUNICACIONES	31.974.311.057	4
MANUFACTURAS DE TEJIDOS ( PRENDAS Y COMPLEMENTOS DE VESTIR)	26.894.900.388	5
RESPUESTOS (AUTOPARTE)	25.921.631.216	6
ABONOS	19.838.439.733	7
BEBIDAS	19.020.499.143	8
PLASTICOS Y SUS MANUFACTURAS	16.458.885.944	9
ELECTRONICA	13.676.316.564	10
CAPITULO 85 MAQUINAS, APARATOS Y MATERIAL ELECTRICO Y SUS PARTES; APARATOS DE GRABACION O DE REPROD	12.363.338.468	11
PRODUCTOS QUIMICOS	11.924.608.153	12
CALZADOS Y SUS PARTES	10.670.156.006	13
FUNDICION DE HIERRO Y ACERO	10.129.185.397	14
PAPEL Y CARTON	9.446.666.804	15
TABACOS Y CIGARRILLOS	9.103.284.353	16
ACEITES ESENCIALES, PERFUMES Y COSMETICOS	8.609.342.032	17
PRODUCTOS FARMACEUTICOS Y MEDICAMENTOS	8.604.502.293	18
CALDERAS, MÁQUINAS, APARATOS Y ARTEFACTOS MECÁNICOS; PARTES DE ESTAS MÁQUINAS O APARATOS, REACTORES	8.352.277.312	19
CAPITULO 76 En este Capítulo se entiende por a.)Barras b.)Perfiles c) Alambre d.) Chapas, hojas y t	8.018.419.575	20

## PARTICIPACION DE RUBROS EN EL TOTAL DE LA RECAUDACION - COMPARATIVO

### CRITERIOS UTILIZADOS

- Año: 2016 – 2015 – 2014
- Mes: MAYO
- Ordenado por Total Gs. Año 2016

RUBRO	AÑO 2016	%	AÑO 2015	%	AÑO 2014	%
COMBUSTIBLES Y DEMAS PRODUCTOS DERIVADOS DEL PETROLEO	127.425.071.026	21,21	140.437.409.016	23,04	160.133.792.875	24,43
VEHICULOS	82.085.673.293	13,66	76.215.219.058	12,50	92.917.852.132	14,17
BIENES DE CAPITAL	43.162.133.481	7,18	37.189.350.252	6,10	45.264.359.780	6,90
INFORMATICA Y TELECOMUNICACIONES	32.009.312.735	5,33	35.330.204.682	5,80	27.345.052.638	4,17
MANUFACTURAS DE TEJIDOS ( PRENDAS Y COMPLEMENTOS DE VESTIR)	26.941.063.401	4,48	21.090.133.365	3,46	26.496.369.254	4,04
RESPUESTOS (AUTOPARTE)	26.038.753.709	4,33	30.947.833.208	5,08	28.580.451.433	4,36
ABONOS	19.839.496.904	3,30	27.374.132.270	4,49	22.667.440.976	3,46
BEBIDAS	19.490.041.820	3,24	18.809.382.946	3,09	21.400.424.238	3,26
PLASTICOS Y SUS MANUFACTURAS	16.666.594.303	2,77	16.335.815.514	2,68	16.780.953.724	2,56
ELECTRONICA	13.680.098.434	2,28	10.111.770.902	1,66	15.256.740.849	2,33
CAPITULO 85 MAQUINAS, APARATOS Y MATERIAL ELECTRICO Y SUS PARTES; APARATOS DE GRABACION O DE REPROD	12.386.797.569	2,06	14.110.304.573	2,31	13.429.180.562	2,05
PRODUCTOS QUIMICOS	11.951.184.941	1,99	11.594.731.849	1,90	12.544.076.011	1,91
CALZADOS Y SUS PARTES	10.676.681.411	1,78	8.283.653.920	1,36	10.029.548.454	1,53
FUNDICION DE HIERRO Y ACERO	10.135.538.934	1,69	8.610.268.583	1,41	15.428.854.793	2,35
PAPEL Y CARTON	9.464.598.382	1,58	11.400.856.870	1,87	9.960.140.476	1,52
TABACOS Y CIGARRILLOS	9.113.453.153	1,52	9.668.129.640	1,59	6.278.535.948	0,96
ACEITES ESENCIALES, PERFUMES Y COSMETICOS	8.859.833.496	1,47	8.057.046.112	1,32	10.412.409.727	1,59
PRODUCTOS FARMACEUTICOS Y MEDICAMENTOS	8.618.453.163	1,43	6.333.515.247	1,04	5.268.680.853	0,80
CALDERAS, MÁQUINAS, APARATOS Y ARTEFACTOS MECÁNICOS; PARTES DE ESTAS MÁQUINAS O APARATOS, REACTORES	8.353.582.876	1,39	8.618.585.161	1,41	8.611.004.619	1,31
CAPITULO 76 En este Capitulo se entiende por a.)Barras b.)Perfiles c)Alambre d.)Chapas, hojas y t	8.030.448.951	1,34	4.827.000.611	0,79	3.547.045.710	0,54
MANUFACTURAS DE FUNDICION DE HIERRO	6.545.929.423	1,09	5.548.095.627	0,91	5.858.130.739	0,89
PREPARACIONES DE HORTALIZAS Y FRUTAS, Y DEMAS PREPARACIONES ALIMENTICIAS	6.369.181.067	1,06	7.353.025.483	1,21	8.230.392.242	1,26
AGROQUIMICOS	5.960.226.577	0,99	13.285.707.257	2,18	9.385.681.743	1,43
MANUFACTURAS DIVERSAS DE METAL COMUN (HERRAMIENTAS, CUBIERTOS, GUARNICIONES Y OTROS)	5.392.913.980	0,90	4.979.470.554	0,82	4.783.432.621	0,73
JUGUETES	4.910.463.213	0,82	8.141.252.348	1,34	9.532.356.495	1,45
CAPITULO 96 MANUFACTURAS DIVERSAS	4.743.525.605	0,79	4.265.716.198	0,70	4.006.957.794	0,61
MATERIAS TEXTILES (TEJIDOS)	4.636.114.562	0,77	5.764.674.649	0,95	5.215.309.340	0,80
MUEBLES	4.283.890.436	0,71	4.936.382.661	0,81	4.899.907.516	0,75
PREPARACIONES ALIMENTICIAS A BASE DE CEREALES, HARINA, ALMIDON, LECHE Y PRODUCTOS DE PASTELERIA	3.824.347.289	0,64	3.160.825.908	0,52	3.150.399.828	0,48
JABONES Y PREPARACIONES PARA EL LAVADO	3.721.321.273	0,62	3.251.756.389	0,53	2.913.355.526	0,44
CAPITULO 90 INSTRUMENTOS Y APARATOS DE OPTICA, DEFOTOGRAFIA O DE CINEMATOGRAFIA, DE MEDIDA, DE CON	3.354.937.489	0,56	2.488.972.067	0,41	2.413.158.335	0,37
COLORANTES Y PINTURAS	3.330.856.106	0,55	3.197.365.114	0,52	3.148.673.890	0,48
PRODUCTOS CERAMICOS	3.254.866.404	0,54	3.432.161.795	0,56	4.025.048.497	0,61
RESIDUOS Y DESPERDICIOS DE LA INDUSTRIA ALIMENTICIO Y ALIMENTOS PREPARADOS PAR ANIMALES	3.148.843.247	0,52	3.318.405.152	0,54	2.689.241.892	0,41
CAUCHO Y SUS MANUFACTURAS	2.719.464.332	0,45	3.120.313.469	0,51	2.986.943.927	0,46
ARMAS Y SUS PARTES, Y MUNICIONES	2.265.615.943	0,38	1.815.133.304	0,30	1.084.090.482	0,17
MANUFACTURAS DE PIEDRAS, YESO, CEMENTO Y AMIANTO	2.129.969.897	0,35	1.522.250.511	0,25	1.571.470.027	0,24
VIDRIOS Y SUS MANUFACTURAS	2.121.937.440	0,35	3.450.377.181	0,57	2.086.061.078	0,32
AJUSTES	1.974.732.532	0,33	581.916.445	0,10	2.186.784.092	0,33
PIELES Y CUEROS, Y SUS MANUFACTURAS	1.968.978.480	0,33	1.384.470.199	0,23	2.745.391.587	0,42
PRODUCTOS MINERALES (CEMENTOS, CAL, SAL Y OTROS)	1.956.200.925	0,33	3.233.694.429	0,53	3.248.864.433	0,50
AZUCARES Y ARTICULOS DE CONFITERIA	1.685.652.054	0,28	1.699.753.934	0,28	1.364.121.551	0,21
CACAO Y SUS PREPARACIONES	1.377.705.362	0,23	1.101.469.309	0,18	1.493.340.897	0,23
CARNES Y DERIVADOS	1.259.724.039	0,21	1.054.794.124	0,17	1.346.738.626	0,21



RUBRO	AÑO 2016	%	AÑO 2015	%	AÑO 2014	%
CAPITULO 35 MATERIAS ALBUMINOIDEAS; PRODUCTOS A BASE DE ALMIDON O DE FECULA MODIFICADOS; COLAS; ENZ	1.066.917.009	0,18	613.991.583	0,10	992.056.040	0,15
PREPARACIONES DE PESCADOS, CRUSTACEOS O MOLUSCOS Y DEMAS INVERTEBRADOS ACUATICOS	1.056.088.523	0,18	682.813.386	0,11	931.141.889	0,14
HORTALIZAS, RAICES Y TUBERCULOS ALIMENTICIOS	928.190.460	0,15	484.726.238	0,08	144.936.198	0,02
ALUMINIO Y SUS MANUFACTURAS	903.558.876	0,15	896.737.681	0,15	995.331.592	0,15
GRASAS Y ACEITES DE ORIGEN ANIMAL Y VEGETAL	778.576.008	0,13	837.101.733	0,14	942.583.475	0,14
PRODUCTOS DE MOLINERIA (ALMIDON Y HARINAS)	745.484.528	0,12	234.938.165	0,04	710.431.019	0,11
LACTEOS Y DERIVADOS	716.987.636	0,12	1.306.594.586	0,21	714.218.366	0,11
MADERA	707.668.177	0,12	954.681.056	0,16	884.534.670	0,13
SEMILLAS DE FRUTOS OLEAGINOSAS (POROTO Y GIRASOL)	679.412.087	0,11	325.945.732	0,05	218.294.630	0,03
CAPITULO 65 TOCADOS Y SUS PARTES	555.038.564	0,09	734.826.216	0,12	755.175.191	0,12
CAPITULO 91 APARATOS DE RELOJERIA Y SUS PARTES.	496.284.816	0,08	398.468.632	0,07	948.872.143	0,14
FRUTAS Y FRUTOS COMESTIBLES	369.395.799	0,06	414.339.661	0,07	216.571.890	0,03
CAPITULO 89 BARCOS Y DEMAS ARTEFACTOS FLOTANTES	353.131.443	0,06	388.342.759	0,06	292.841.065	0,04
POLVORAS Y EXPLOSIVOS	347.292.017	0,06	390.875.096	0,06	310.812.962	0,05
CAFE, YERBA MATE Y ESPECIES	345.463.235	0,06	245.781.053	0,04	178.401.004	0,03
CAPITULO 13GOMAS, RESINAS Y DEMAS JUGOS Y EXTRACTOS VEGETALES	310.983.748	0,05	29.901.455	0,00	70.709.461	0,01
PRODUCTOS FOTOGRAFICOS Y CINEMATOGRAFICOS	258.351.056	0,04	430.048.404	0,07	410.683.330	0,06
BISUTERIA	255.638.890	0,04	212.501.942	0,03	266.921.576	0,04
CAPITULO 67 PLUMAS Y PLUMON PREPARADOS Y ARTICULOS DE PLUMAS O DE PLUMON; FLORES, ARTIFICIALES; MAN	243.811.893	0,04	165.849.743	0,03	234.836.993	0,04
SOJA	239.062.668	0,04	144.755.890	0,02	312.919.619	0,05
PRODUCTOS DE ORIGEN ANIMAL Y SUS DERIVADOS	228.248.644	0,04	158.353.132	0,03	666.646.053	0,10
CAPITULO 6PLANTAS VIVAS Y PRODUCTOS DE LA FLORICULTURA	209.732.696	0,03	111.575.900	0,02	90.209.753	0,01
PESCADOS Y DERIVADOS	207.740.440	0,03	250.002.140	0,04	40.350.494	0,01
CEREALES (TRIGO, ARROZ, MAIZ Y SORGO)	155.614.768	0,03	179.052.747	0,03	135.231.036	0,02
PARAGUAS, SOMBRILLAS Y QUITASOLES	153.666.098	0,03	111.084.762	0,02	200.339.399	0,03
ANIMALES VIVOS	141.364.351	0,02	234.604.804	0,04	109.916.406	0,02
CARBON VEGETAL	104.275.657	0,02	37.817.677	0,01	24.230.163	0,00
CAPITULO 92 INSTRUMENTOS DE MUSICA; PARTES Y ACCESORIOS DEESTOS INSTRUMENTOS	95.424.602	0,02	155.340.504	0,03	277.931.010	0,04
METALES PRECIOSOS Y SUS MANUFACTURAS	80.644.388	0,01	77.894.180	0,01	374.246.703	0,06
CAPITULO 47 PASTA DE MADERA O DE OTRAS MATERIAS FIBROSAS CELULOSICAS ,DESPERDICIOS Y DESECHOS DE PA	57.706.680	0,01	31.401.712	0,01	209.301.154	0,03
CAPITULO 79 CINC Y MANUFACTURAS DE CINC	40.028.262	0,01	37.549.421	0,01	59.420.670	0,01
CAPITULO 80ESTA?O Y MANUFACTURAS DE ESTA?O	29.006.658	0,00	73.160.704	0,01	21.714.758	0,00
CAPITULO 78PLOMO Y MANUFACTURAS DE PLOMO	19.495.395	0,00	81.535.141	0,01	40.429.767	0,01
CAPITULO 26 MINERALES, ESCORIAS Y CENIZAS	17.611.718	0,00	324.876.770	0,05		
CAPITULO 75 NIQUEL Y MANUFACTURAS DE NIQUEL	16.348.240	0,00	28.150.551	0,00		
CAPITULO 88AERONAVES, VEHICULOS ESPACIALES Y SUS PARTES	5.823.795	0,00				
CAPITULO 45CORCHO Y MANUFACTURAS DE CORCHO	5.315.347	0,00	1.900.528	0,00	7.950.230	0,00
CAPITULO 46 MANUFACTURAS DE ESPARTERIA O DE CESTERIA	4.713.535	0,00			28.949.484	0,00
CAPITULO 97OBJETOS DE ARTE O DE COLECCION Y ANTIGUEDADES	1.542.786	0,00	300.710.083	0,05	9.848.664	0,00
CAPITULO 14 MATERIAS TREZABLES Y DEMAS PRODUCTOS DE ORIGENVEGETAL, NO EXPRESADOS NI COMPRENDIDOS EN	369.415	0,00			4.446.192	0,00
NT	81.935	0,00				
CAPITULO 81LOS DEMAS METALES COMUNES; CERMET;MANUFACTURAS DE ESTAS MATERIAS.			1.154.273	0,00	499.299	0,00
<b>TOTAL</b>	<b>600.798.302.500</b>	<b>100,00</b>	<b>609.522.713.926</b>	<b>100,00</b>	<b>655.552.702.558</b>	<b>100,00</b>

## CANTIDAD DE REGISTROS (VUI)

## CRITERIOS UTILIZADOS

- Año: 2016
- Mes: MAYO

TIPO TRAMITE	RUBRO	CANTIDAD SOLICITUD	CANTIDAD EMPRESA	CANTIDAD DESPACHANTE
DINAVISA,SENAD	Solicitud de Autorizacion Previa Productos Controlados	139	59	50
DINAVISA,SENAD	Solicitud de Autorizacion Previa Productos no Controlados	910	202	135
DINAVISA,SENAD	Tramites de Modificacion	14	11	12
DNA	Aprob.A.Bordo-AB01	33	1	2
DNA	Aprob.A.Bordo-DAAB	1	1	1
IM06	DINAVISA-IM06-CAB	1	1	1
IM06	INAN-IM06-CAB	44	42	3
IM06	INAN-IM06-INGRESO	45	37	2
IM06	SENAVE-IM06	103	5	1
INAN	Solicitud de Autorizacion Previa	291	15	20
INTN	Inspeccion Combustible	140	16	14
LCSP	Solicitud de Autorizacion Previa Reactivos	168	21	23
LCSP	Tramite de Registro de Productos	24	10	1
MIC	LPI-Combustible	116	18	16
MIC	LPI-Domisanitarios	100	20	18
MIC	LPI-Lubricantes	2	2	2
MIC	Solicitud de Licencia Previa	701	190	134
MIC	Solicitud de Modificacion	2	2	2
SEAM	Solicitud de Licencia Previa de Maquinarias	201	47	46
SEAM	Solicitud de Licencia Previa de Sustancias	30	11	12
SENAVE	Solicitud de Autorizacion Previa Agroquimicos	527	72	59
SENAVE	Solicitud de Autorizacion Previa Semillas	114	32	27
SENAVE	Solicitud de Autorizacion Previa Vegetales	1.155	155	92
SENAVE	Solicitud de Modificacion	119	43	26
SENAVE	Vinculacion/Desvinculacion de Asesor Tecnico	12	8	1
SENAVE e INFONA	Solicitud de Autorizacion Previa	92	27	24
SENAVE e INFONA	Solicitud de Modificacion	5	1	1
SENAVE,INFONA,SEAM	Solicitud de Inspeccion para INFONA	35	15	14
SENAVE,INFONA,SEAM	Solicitud de Inspeccion para SENAVE	1.715	214	134
<b>TOTAL</b>		<b>6.839</b>	<b>1.278</b>	<b>873</b>

## RECAUDACION MENSUAL

Mes	Año 2010	Año 2011	Año 2012	Año 2013	Año 2014	Año 2015	Año 2016	% 2011 vs 2010	% 2012 vs 2011	% 2013 vs 2012	% 2014 vs 2013	% 2015 vs 2014	% 2016 vs 2015
1 - ENERO	396.336.276.947	535.742.362.316	535.416.648.450	579.791.997.424	606.086.862.563	627.793.965.546	656.590.204.379	35.17	-0.06	8.29	4.54	3.58	4.59
2 - FEBRERO	461.788.520.111	555.267.318.701	516.924.435.922	522.644.381.881	610.191.909.926	614.669.708.755	601.689.431.650	20.24	-6.91	1.11	16.75	0.73	-2,11
3 - MARZO	463.422.490.178	604.560.331.762	576.643.650.129	523.845.876.247	613.702.793.786	659.679.471.797	611.499.705.656	30.46	-4.62	-9.16	17.15	7.49	-7,30
4 - ABRIL	474.215.718.047	531.366.322.429	543.400.763.370	637.822.892.581	630.217.283.516	660.870.124.586	588.323.201.151	12.05	2.26	17.38	-1.19	4.86	-10,98
5 - MAYO	496.032.969.776	594.496.429.356	613.317.439.445	592.475.596.335	655.552.702.558	609.522.713.926	600.798.302.500	19.85	3.17	-3.4	10.65	-7.02	-1,43
<b>Total</b>	<b>2.291.795.975.059</b>	<b>2.821.432.764.564</b>	<b>2.785.702.937.316</b>	<b>2.856.580.744.468</b>	<b>3.115.751.552.349</b>	<b>3.172.535.984.610</b>	<b>3.058.900.845.336</b>	<b>23.11</b>	<b>-1.27</b>	<b>2.54</b>	<b>9.07</b>	<b>1.82</b>	<b>-3,58</b>