



DIRECCIÓN NACIONAL
DE ADUANAS www.aduana.gov.py



INFORME ESTADÍSTICO – NOVIEMBRE 2016

El presente documento, contiene informaciones estadísticas. Su finalidad es dar a conocer mensualmente los indicadores de gestión de la Dirección Nacional de Aduanas.



TABLA DE CONTENIDO

RECAUDACION POR MES – ACUMULADO	4
RECAUDACION POR ADMINISTRACION	5
RECAUDACION POR MES – AÑO COMPARATIVO	6
RECAUDACION POR DIA ACUMULADO	7
OPERACIONES DE EXPORTACION POR MES AÑO	8
OPERACIONES DE IMPORTACION POR MES AÑO	9
OPERACIONES DE EXPORTACION POR ADMINISTRACION	11
OPERACIONES DE IMPORTACION POR ADMINISTRACION	13
RANKING DE EXPORTADORES	14
RANKING DE IMPORTADORES	15
OPERACIONES DE EXPORTACION POR RUBRO	14
OPERACIONES DE IMPORTACION POR RUBRO	15
PARTICIPACION DE RUBROS EN EL TOTAL DE LA RECAUDACION	16
CANTIDAD DE REGISTROS (VUI)	18
RECAUDACION MENSUAL	19

RECAUDACION Y CANTIDAD DE DIAS HABILES POR MES. PROMEDIO DIARIO GS.

MESES	DIAS HABILES	MONTO TOTAL GS.	PROMEDIO DIARIO GS.
ENERO	20	656.590.204.379	32.829.510.219
FEBRERO	20	601.689.431.650	30.084.471.583
MARZO	20	611.499.705.656	30.574.985.283
ABRIL	21	588.323.201.151	28.015.390.531
MAYO	22	600.798.302.500	27.309.013.750
JUNIO	22	644.859.997.172	29.311.818.053
JULIO	21	582.687.148.714	27.747.007.082
AGOSTO	22	730.602.688.186	33.209.213.099
SEPTIEMBRE	22	761.589.504.320	34.617.704.742
OCTUBRE	20	714.985.379.596	35.749.268.980
NOVIEMBRE	22	778.168.326.793	35.371.287.582

CANTIDAD DE OPERACIONES DE EXPORTACION

MES	AÑO 2016	AÑO 2015	AÑO 2014	AÑO 2013
NOVIEMBRE	3.422	3.439	3.179	2.946

TOTAL CANTIDAD DE OPERACIONES DE IMPORTACION

MES	AÑO 2016	AÑO 2015	AÑO 2014	AÑO 2013
NOVIEMBRE	18.906	16.725	17.324	16.450

TOTAL DE RECAUDACION EN GS.

MES	AÑO 2016	AÑO 2015	AÑO 2014	AÑO 2013
NOVIEMBRE	778.168.326.793	684.269.822.207	675.469.247.259	627.593.413.005

TOTAL PORCENTAJE DE CRECIMIENTO

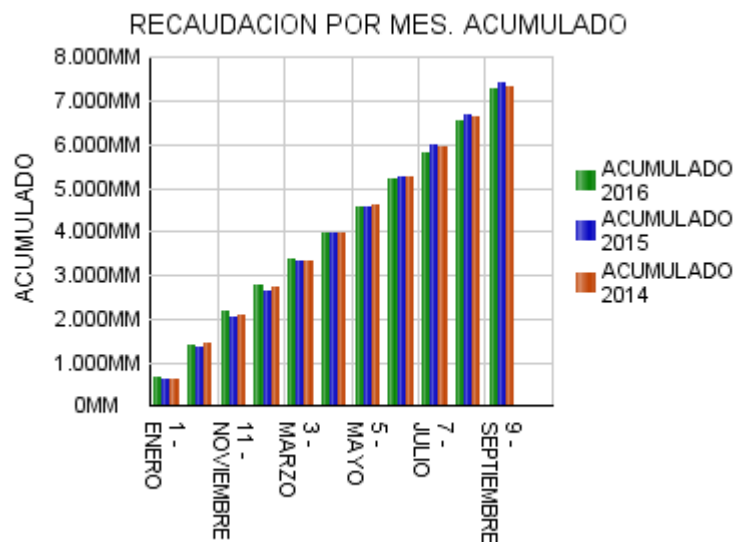
% NOVIEMBRE 2016 vs. NOVIEMBRE 2015: 13,72 %
% NOVIEMBRE 2016 vs. NOVIEMBRE 2014: 15,20 %
% NOVIEMBRE 2016 vs. NOVIEMBRE 2013: 23,99 %

RECAUDACION POR MES – ACUMULADO

CRITERIOS UTILIZADOS

- Año: 2016 – 2015 – 2014
- Crecimiento Porcentual Acumulado: 2016 vs. 2015

MES	AÑO 2016	ACUM. 2016	AÑO 2015	ACUM. 2015	AÑO 2014	ACUM. 2014	%
1 - ENERO	656.590.204.379	656.590.204.379	627.793.965.546	627.793.965.546	606.086.862.563	606.086.862.563	4,59
2 - FEBRERO	601.689.431.650	2.751.433.342.418	614.669.708.755	2.643.514.189.658	610.191.909.926	2.700.369.954.210	-2,11
3 - MARZO	611.499.705.656	3.362.933.048.074	659.679.471.797	3.303.193.661.455	613.702.793.786	3.314.072.747.996	-7,30
4 - ABRIL	588.323.201.151	3.951.256.249.225	660.870.124.586	3.964.063.786.041	630.217.283.516	3.944.290.031.512	-10,98
5 - MAYO	600.798.302.500	4.552.054.551.725	609.522.713.926	4.573.586.499.967	655.552.702.558	4.599.842.734.070	-1,43
6 - JUNIO	644.859.997.172	5.196.914.548.897	686.488.940.276	5.260.075.440.243	619.477.488.303	5.219.320.222.373	-6,06
7 - JULIO	582.687.148.714	5.779.601.697.611	725.900.330.660	5.985.975.770.903	710.912.919.800	5.930.233.142.173	-19,73
8 - AGOSTO	730.602.688.186	6.510.204.385.797	696.889.217.958	6.682.864.988.861	706.478.722.403	6.636.711.864.576	4,84
9 - SEPTIEMBRE	761.589.504.320	7.271.793.890.117	695.987.268.275	7.378.852.257.136	684.417.777.725	7.321.129.642.301	9,43
10 - OCTUBRE	714.985.379.596	1.371.575.583.975	716.780.693.150	1.344.574.658.696	808.621.934.462	1.414.708.797.025	-0,25
11 - NOVIEMBRE	778.168.326.793	2.149.743.910.768	684.269.822.207	2.028.844.480.903	675.469.247.259	2.090.178.044.284	13,72
TOTAL	7.271.793.890.117		7.378.852.257.136		7.321.129.642.301		-1,45



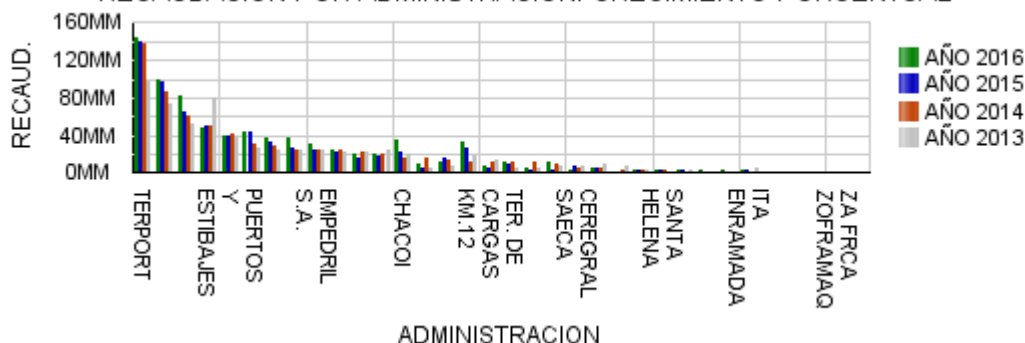
RECAUDACION POR ADMINISTRACION CRECIMIENTO PORCENTUAL

CRITERIOS UTILIZADOS

- Año: 2016 – 2015 – 2014 – 2013
- Mes: NOVIEMBRE
- Incluye a todas las Administraciones
- Crecimiento Porcentual = 2016 vs. 2015
- Crecimiento Porcentual = 2016 vs. 2014
- Crecimiento Porcentual = 2016 vs. 2013

ADUANA	AÑO 2016	AÑO 2015	2016 vs 2015	AÑO 2014	2016 vs 2014	AÑO 2013	2016 vs 2013
TERPORT	142.510.648.873	138.619.827.118	2,81	137.387.048.185	3,73	97.084.825.965	46,79
CAACUPEMI	99.051.680.358	96.320.391.873	2,84	84.876.947.789	16,70	73.371.763.785	35,00
CIUDAD DEL ESTE	81.014.045.412	63.658.419.663	27,26	61.173.158.863	32,43	51.841.338.725	56,27
VILLETA	47.470.911.720	50.693.461.217	-6,36	50.238.034.785	-5,51	79.120.101.178	-40,00
SOLUCION LOGISTICA	43.657.428.963	42.655.965.516	2,35	31.484.703.073	38,66	26.855.370.012	62,56
PUERTOS Y ESTIBAJES	38.314.186.904	38.430.369.462	-0,30	41.816.157.691	-8,37	39.705.296.403	-3,50
JOSE FALCON	37.628.130.430	26.356.387.086	42,77	25.195.219.964	49,35	23.450.266.278	60,46
AEROP. PETTIROSSI	37.133.891.112	31.849.376.454	16,59	27.559.304.519	34,74	24.579.511.067	51,08
CHACOI	35.501.560.018	21.544.960.572	64,78	15.792.435.520	124,80	19.196.971.616	84,93
PTO SEGURO FLUVIAL	32.980.226.338	25.676.169.883	28,45	12.645.014.292	160,82	17.913.173.675	84,11
EMPEDRIL S.A.	31.109.306.671	23.870.331.998	30,33	25.141.383.581	23,74	24.053.973.649	29,33
PAKSA	23.659.031.357	21.442.817.825	10,34	23.787.254.679	-0,54	22.601.512.189	4,68
AEROPUERTO GUARANI	20.899.741.752	18.236.577.747	14,60	19.760.570.076	5,76	24.899.766.630	-16,06
ENCARNACION	19.903.949.553	16.049.299.695	24,02	21.432.343.045	-7,13	22.671.770.864	-12,21
PEDRO JUAN CABALLERO	11.779.895.591	8.750.587.093	34,62	10.742.834.026	9,65	4.754.444.865	147,77
CAMPESTRE S.A.	11.536.817.514	3.777.623.814	205,40	8.580.129.075	34,46	6.670.967.408	72,94
CODESA	11.318.991.409	15.511.701.856	-27,03	14.685.244.299	-22,92	6.691.146.528	69,16
LOGISTIC GROUP	10.350.523.549	5.094.147.451	103,18	14.812.551.230	-30,12	4.688.139.829	120,78
TER. DE CARGAS KM.12	8.257.850.256	5.042.474.103	63,77	11.223.033.131	-26,42	13.186.450.667	-37,38
ZA FRCA TRANS TRADE	5.978.936.204	5.087.880.091	17,51	4.879.281.886	22,54	10.248.831.289	-41,66
ZA FRCA GLOBAL	4.671.553.750	3.322.492.139	40,60	10.559.225.605	-55,76	5.079.348.914	-8,03
CEREGRAL SAECA	4.165.664.400	6.990.785.143	-40,41	5.867.963.815	-29,01	7.920.448.278	-47,41
SANTA HELENA	3.509.770.249	2.872.409.885	22,19	2.699.285.341	30,03	2.026.571.032	73,19
SALTOS DEL GUAIRA	3.289.507.672	3.260.172.273	0,90	3.910.230.332	-15,87	2.828.666.175	16,29
CAPITAL	3.007.843.484	3.195.833.738	-5,88	1.894.322.818	58,78	2.395.858.748	25,54
ITA ENRAMADA	2.626.343.369	2.884.601.065	-8,95	568.040.514	362,35	5.562.238.032	-52,78
ALGESA S-JUAN ITAPUA	2.240.612.497	614.085.771	264,87	1.833.635.254	22,20		
MCAL.ESTIGARRIBIA	2.140.387.799	1.962.759.687	9,05	736.429.596	190,64	892.243.880	139,89
PILAR	1.531.845.065	85.282.258	1.696,21	64.325.423	2.281,40	571.373.089	168,10
CONCEPCION	897.051.671	7.324.612	12.147,09	4.501.350	19.828,50	21.378.956	4.095,96
ADUANA NANAWA	29.310.401	88.654.993	-66,94	0	100	0	100
ZA FRCA ZOFRAMAQ	682.452	156.330.952	-99,56	0	100	0	100
GICAL	0	160.319.174	-100	4.118.637.502	-100	6.709.663.279	-100
TOTAL	778.168.326.793	684.269.822.207	13,72	675.469.247.259	15,20	627.593.413.005	23,99

RECAUDACION POR ADMINISTRACION. CRECIMIENTO PORCENTUAL

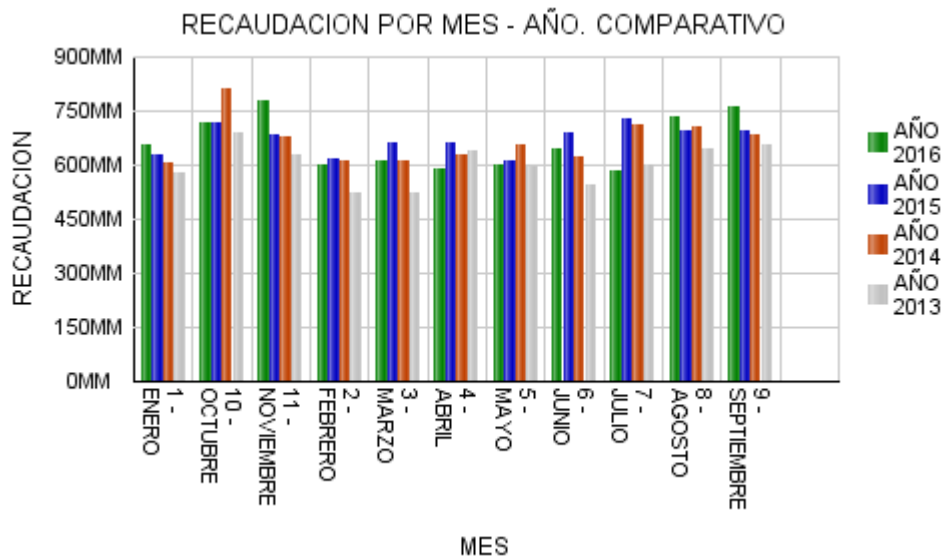


RECAUDACION POR MES – AÑO COMPARATIVO

CRITERIOS UTILIZADOS

- Año: 2016 – 2015 – 2014 – 2013
- Incluye a todas las Administraciones
- Diferencia = 2016 menos 2015

MES	AÑO 2016	AÑO 2015	AÑO 2014	AÑO 2013	DIFERENCIA
10 - OCTUBRE	714.985.379.596	716.780.693.150	808.621.934.462	690.527.857.705	-1.795.313.554
11 - NOVIEMBRE	778.168.326.793	684.269.822.207	675.469.247.259	627.593.413.005	93.898.504.586
1 - ENERO	656.590.204.379	627.793.965.546	606.086.862.563	579.791.997.424	28.796.238.833
2 - FEBRERO	601.689.431.650	614.669.708.755	610.191.909.926	522.644.381.881	-12.980.277.105
3 - MARZO	611.499.705.656	659.679.471.797	613.702.793.786	523.845.876.247	-48.179.766.141
4 - ABRIL	588.323.201.151	660.870.124.586	630.217.283.516	637.822.892.581	-72.546.923.435
5 - MAYO	600.798.302.500	609.522.713.926	655.552.702.558	592.475.596.335	-8.724.411.426
6 - JUNIO	644.859.997.172	686.488.940.276	619.477.488.303	542.256.298.254	-41.628.943.104
7 - JULIO	582.687.148.714	725.900.330.660	710.912.919.800	602.572.196.273	-143.213.181.946
8 - AGOSTO	730.602.688.186	696.889.217.958	706.478.722.403	646.663.285.262	33.713.470.228
9 - SEPTIEMBRE	761.589.504.320	695.987.268.275	684.417.777.725	654.930.588.002	65.602.236.045
TOTAL	7.271.793.890.117	7.378.852.257.136	7.321.129.642.301	6.621.124.382.969	-107.058.367.019



RECAUDACION POR DIA ACUMULADO

CRITERIOS UTILIZADOS

- Año: 2016 – 2015 – 2014
- Mes: NOVIEMBRE
- Incluye a todas las Administraciones

DIA	AÑO 2016	ACUM. 2016	AÑO 2015	ACUM. 2015	AÑO 2014	ACUM. 2014
1	38.174.385.829	38.174.385.829	957.973	957.973	87.035.121	87.035.121
2	33.975.207.572	72.149.593.401	25.097.817.780	25.098.775.753	0	87.035.121
3	34.390.712.736	106.540.306.137	23.282.271.811	48.381.047.564	29.936.526.930	30.023.562.051
4	34.759.750.513	141.300.056.650	26.289.409.799	74.670.457.363	36.587.036.899	66.610.598.950
5	356.974.546	141.657.031.196	31.667.190.200	106.337.647.563	36.208.078.099	102.818.677.049
6	22.387	141.657.053.583	28.904.586.535	135.242.234.098	25.151.689.045	127.970.366.094
7	32.056.415.216	173.713.468.799	114.663.328	135.356.897.426	33.952.408.434	161.922.774.528
8	30.721.499.691	204.434.968.490	136.632	135.357.034.058	20.423.921	161.943.198.449
9	40.195.731.353	244.630.699.843	21.504.094.550	156.861.128.608	690.352	161.943.888.801
10	41.471.675.174	286.102.375.017	32.340.637.278	189.201.765.886	34.749.378.897	196.693.267.698
11	25.144.895.675	311.247.270.692	31.560.192.879	220.761.958.765	32.339.341.478	229.032.609.176
12	5.512.374	311.252.783.066	36.360.602.602	257.122.561.367	32.737.311.654	261.769.920.830
13	459.589	311.253.242.655	23.010.050.173	280.132.611.540	35.417.549.672	297.187.470.502
14	34.466.466.036	345.719.708.691	1.329.542.021	281.462.153.561	34.452.198.177	331.639.668.679
15	28.623.884.723	374.343.593.414	327.631.019	281.789.784.580	25.861.280	331.665.529.959
16	27.050.136.092	401.393.729.506	29.163.735.683	310.953.520.263	795.550	331.666.325.509
17	33.834.392.803	435.228.122.309	37.442.219.882	348.395.740.145	29.394.311.144	361.060.636.653
18	23.962.082.916	459.190.205.225	33.336.866.206	381.732.606.351	32.820.419.223	393.881.055.876
19	14.837.996	459.205.043.221	29.116.077.347	410.848.683.698	51.471.115.646	445.352.171.522
20	6.066	459.205.049.287	44.517.597.878	455.366.281.576	31.690.214.889	477.042.386.411
21	37.260.432.326	496.465.481.613	4.797.371	455.371.078.947	33.097.166.863	510.139.553.274
22	44.541.275.254	541.006.756.867	2.489.681	455.373.568.628	59.033.263	510.198.586.537
23	43.371.307.024	584.378.063.891	30.766.796.537	486.140.365.165	0	510.198.586.537
24	28.518.060.527	612.896.124.418	34.934.706.691	521.075.071.856	36.089.989.712	546.288.576.249
25	33.269.442.356	646.165.566.774	34.941.129.905	556.016.201.761	22.156.474.614	568.445.050.863
26	297.024	646.165.863.798	58.840.925.987	614.857.127.748	41.306.162.129	609.751.212.992
27	1.103.105	646.166.966.903	30.655.427.029	645.512.554.777	25.429.940.330	635.181.153.322
28	41.850.548.970	688.017.515.873	72.198.041	645.584.752.818	40.243.367.116	675.424.520.438
29	55.714.940.769	743.732.456.642	0	645.584.752.818	44.465.149	675.468.985.587
30	34.435.870.151	778.168.326.793	38.685.069.389	684.269.822.207	261.672	675.469.247.259
TOTAL	778.168.326.793		684.269.822.207		675.469.247.259	



OPERACIONES DE EXPORTACION POR MES AÑO COMPARATIVO

CRITERIOS UTILIZADOS

- Año: 2016 – 2015 – 2014 – 2013
- Incluye a todas las Administraciones
- Tipo de Operación: 'EXPORTACION'
- Destinaciones Definitivas

MES	2016	2015	2014	2013
1 - ENERO	2.798	2.894	2.577	2.321
2 - FEBRERO	3.014	2.813	2.622	2.287
3 - MARZO	3.381	3.702	2.906	2.411
4 - ABRIL	3.580	3.051	3.029	3.172
5 - MAYO	3.418	2.988	3.138	3.021
6 - JUNIO	3.845	3.232	2.911	2.683
7 - JULIO	3.796	3.465	3.122	3.232
8 - AGOSTO	3.911	3.224	3.334	3.295
9 - SEPTIEMBRE	4.005	3.308	3.435	2.991
10 - OCTUBRE	3.529	3.652	3.799	3.096
11 - NOVIEMBRE	3.422	3.377	3.124	2.852
TOTAL	38.638	35.706	33.997	31.361

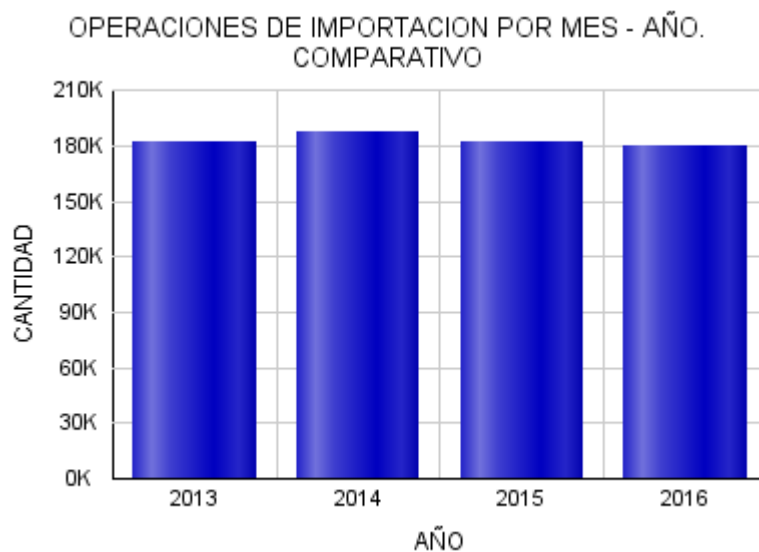


OPERACIONES DE IMPORTACION POR MES AÑO COMPARATIVO

CRITERIOS UTILIZADOS

- Año: 2016 – 2015 – 2014 – 2013
- Incluye a todas las Administraciones
- Tipo de Operación: 'IMPORTACION'
- Destinaciones Definitivas

MES	2016	2015	2014	2013
1 - ENERO	13.860	16.145	15.782	16.839
2 - FEBRERO	14.219	15.466	15.709	15.081
3 - MARZO	16.202	18.152	16.167	14.944
4 - ABRIL	15.251	16.048	16.205	18.363
5 - MAYO	15.836	15.037	16.969	16.393
6 - JUNIO	16.316	15.743	15.234	14.517
7 - JULIO	15.824	17.028	18.845	16.521
8 - AGOSTO	17.816	16.386	17.240	16.876
9 - SEPTIEMBRE	18.374	16.781	17.379	16.601
10 - OCTUBRE	17.084	18.014	20.462	18.436
11 - NOVIEMBRE	18.906	16.674	17.356	16.505
TOTAL	179.688	181.474	187.348	181.076



OPERACIONES DE EXPORTACION POR ADMINISTRACION

CRITERIOS UTILIZADOS

- Año: 2016
- Mes: NOVIEMBRE
- Destinaciones Definitivas

ADUANA	CANTIDAD	RANKING
CHACOI	724	1
CAMPESTRE S.A.	517	2
TER. DE CARGAS KM.12	392	3
CAACUPEMI	386	4
AEROP. PETTIROSSI	352	5
TERPORT	228	6
ENCARNACION	98	7
PTO SEGURO FLUVIAL	95	8
MCAL.ESTIGARRIBIA	91	9
ZA FRCA GLOBAL	91	9
PEDRO JUAN CABALLERO	89	11
VILETA	88	12
SALTOS DEL GUAIRA	76	13
PUERTOS Y ESTIBAJES	61	14
EMPEDRIL S.A.	40	15
SANTA HELENA	30	16
CAPITAL	28	17
PILAR	16	18
CIUDAD DEL ESTE	8	19
ZA FRCA TRANS TRADE	7	20
AEROPUERTO GUARANI	5	21
TOTAL	3.422	



OPERACIONES DE IMPORTACION POR ADMINISTRACION

CRITERIOS UTILIZADOS

- Año: 2016
- Mes: NOVIEMBRE
- Destinaciones Definitivas

ADUANA	CANTIDAD	RANKING
CIUDAD DEL ESTE	5124	1
AEROP. PETTIROSSI	3672	2
CAACUPEMI	1593	3
SOLUCION LOGISTICA	1316	4
PAKSA	1280	5
JOSE FALCON	838	6
TERPORT	820	7
PUERTOS Y ESTIBAJES	597	8
EMPEDRIL S.A.	517	9
PTO SEGURO FLUVIAL	457	10
CODESA	342	11
ENCARNACION	257	12
CEREGRAL SAECA	224	13
PEDRO JUAN CABALLERO	210	14
CHACOI	205	15
LOGISTIC GROUP	190	16
CAMPESTRE S.A.	188	17
TER. DE CARGAS KM.12	178	18
CAPITAL	159	19
ITA ENRAMADA	144	20
AEROPUERTO GUARANI	140	21
VILLETA	104	22
ZA FRCA TRANS TRADE	74	23
ZA FRCA GLOBAL	62	24
ALGESA S-JUAN ITAPUA	59	25
SALTOS DEL GUAIRA	54	26
MCAL.ESTIGARRIBIA	43	27
SANTA HELENA	30	28
PILAR	19	29
CONCEPCION	7	30
TOTAL	18.906	



RANKING DE EXPORTADORES

CRITERIOS UTILIZADOS

- Año: 2016
- Mes: NOVIEMBRE
- Incluye todos los exportadores vigentes
- Tipo de Operación: 'EXPORTACION'
- Primeros 10 exportadores con mayor FOB DÓLAR
- Destinaciones Definitivas

RUC EXPORTADOR	RAZON SOCIAL	FOB DÓLAR	RANKING
800059662	CARGILL AGROPECUARIA SACI	44.524.609,05	1
800233255	FRIGORIFICO CONCEPCION SA	32.955.751,20	2
800334884	BUNGE PARAGUAY SA	24.624.421,95	3
800713729	COMPANIA PARAGUAYA DE GRANOS S.A.	23.010.597,62	4
800222342	ADM PARAGUAY S.R.L.	20.001.257,48	5
800282116	JBS PARAGUAY S.A.	17.907.652,16	6
800197089	FRIGOMERC SA	13.713.536,50	7
800022777	COFCO AGRI PARAGUAY S.A.	11.139.942,16	8
800179323	MERCANTIL COMERCIAL SA (MERCO SA)	10.370.554,95	9
800231490	AGROFERTIL SA	8.586.960,85	10

RANKING DE IMPORTADORES

CRITERIOS UTILIZADOS

- Año: 2016
- Mes: NOVIEMBRE
- Incluye todos los importadores vigentes
- Tipo de Operación: 'IMPORTACION'
- Primeros 10 importadores con mayores Pagos Tributarios
Destinaciones Definitivas

RUC IMPORTADOR	RAZON SOCIAL	TOTAL PAGADO GS.	RANKING
800026756	PETROLEOS PARAGUAYOS(PETROPAR)	32.994.742.899	1
800066715	BARCOS Y RODADOS SA	27.842.437.798	2
800077601	CORP. PYA. DISTRI. DE DERIV. DE PETROLEO SA - COPETROL	25.312.869.092	3
800238923	MONTE ALEGRE SA	19.839.836.996	4
800272773	PUMA ENERGY PARAGUAY SOCIEDAD ANONIMA	18.302.809.789	5
800159845	PETROBRAS PARAGUAY OPERACIONES Y LOGISTICA S.R.L	13.499.734.024	6
800280717	SUNSET SA COMERCIAL INDUSTRIAL Y DE SERVICIOS	10.243.655.309	7
800696611	"MASAMA" SOCIEDAD ANONIMA	9.627.499.381	8
800034570	CERVECERIA PARAGUAYA SA	9.398.304.613	9
800141377	NICOLAS GONZALEZ ODDONE SA EMISORA DE CAPITAL ABIERTO(SAECA)	8.937.554.174	10

OPERACIONES DE EXPORTACION POR RUBRO

CRITERIOS UTILIZADOS

- Año: 2016
- Mes: NOVIEMBRE
- Primeros 20 Rubros de Exportación

DESCRIPCION RUBRO	KILO NETO	FOB DÓLAR	RANKING
RESIDUOS Y DESPERDICIOS DE LA INDUSTRIA ALIMENTICIO Y ALIMENTOS PREPARADOS PAR ANIMALES	288.487.560,72	102.988.550,23	1
CARNES Y DERIVADOS	19.079.365,69	79.961.916,58	2
CEREALES (TRIGO, ARROZ, MAIZ Y SORGO)	355.931.755,00	65.317.235,21	3
GRASAS Y ACEITES DE ORIGEN ANIMAL Y VEGETAL	69.503.014,85	51.662.233,25	4
RESPUESTOS (AUTOPARTE)	625.954,64	16.797.952,07	5
SOJA	33.312.076,00	11.785.582,16	6
AGROQUIMICOS	352.967,72	10.353.967,61	7
MANUFACTURAS DE TEJIDOS (PRENDAS Y COMPLEMENTOS DE VESTIR)	1.651.984,64	9.692.225,75	8
PIELES Y CUEROS, Y SUS MANUFACTURAS	3.365.291,16	9.541.513,86	9
PRODUCTOS DE ORIGEN ANIMAL Y SUS DERIVADOS	4.463.374,51	9.367.889,51	10
PLASTICOS Y SUS MANUFACTURAS	5.349.128,78	8.739.369,15	11
AZUCARES Y ARTICULOS DE CONFITERIA	10.838.802,00	7.207.415,31	12
SEMILLAS DE FRUTOS OLEAGINOSAS (POROTO Y GIRASOL)	7.160.288,40	7.123.374,90	13
METALES PRECIOSOS Y SUS MANUFACTURAS	155,87	5.906.298,57	14
VIDRIOS Y SUS MANUFACTURAS	7.861.001,07	4.514.067,04	15
PRODUCTOS FARMACEUTICOS Y MEDICAMENTOS	165.168,91	4.301.624,83	16
PRODUCTOS DE MOLINERIA (ALMIDON Y HARINAS)	10.235.465,00	4.040.591,56	17
MADERA	4.375.109,00	3.860.460,75	18
TABACOS Y CIGARRILLOS	747.657,01	3.211.452,52	19
COMBUSTIBLES Y DEMAS PRODUCTOS DERIVADOS DEL PETROLEO	4.811.454,00	3.030.420,00	20

OPERACIONES DE IMPORTACION POR RUBRO

CRITERIOS UTILIZADOS

- Año: 2016
- Mes: NOVIEMBRE
- Primeros 20 Rubros de Importación

DESCRIPCION RUBRO	TOTAL PAGADO GS.	RANKING
COMBUSTIBLES Y DEMAS PRODUCTOS DERIVADOS DEL PETROLEO	160.134.326.294	1
VEHICULOS	86.232.015.283	2
RESPUESTOS (AUTOPARTE)	45.056.379.158	3
BIENES DE CAPITAL	44.657.235.020	4
ELECTRONICA	35.562.292.738	5
BEBIDAS	34.452.815.880	6
INFORMATICA Y TELECOMUNICACIONES	33.162.917.840	7
AGROQUIMICOS	24.575.472.028	8
ABONOS	23.847.280.983	9
MANUFACTURAS DE TEJIDOS (PRENDAS Y COMPLEMENTOS DE VESTIR)	23.629.046.827	10
PLASTICOS Y SUS MANUFACTURAS	23.260.060.987	11
CAPITULO 85 MAQUINAS, APARATOS Y MATERIAL ELECTRICO Y SUS PARTES; APARATOS DE GRABACION O DE REPROD	19.982.031.564	12
JUGUETES	14.636.069.167	13
FUNDICION DE HIERRO Y ACERO	14.236.301.899	14
PRODUCTOS QUIMICOS	14.058.741.120	15
PAPEL Y CARTON	12.512.212.427	16
PREPARACIONES DE HORTALIZAS Y FRUTAS, Y DEMAS PREPARACIONES ALIMENTICIAS	11.917.734.286	17
ACEITES ESENCIALES, PERFUMES Y COSMETICOS	11.374.822.240	18
CALZADOS Y SUS PARTES	11.356.205.073	19
CALDERAS, MÁQUINAS, APARATOS Y ARTEFACTOS MECÁNICOS; PARTES DE ESTAS MÁQUINAS O APARATOS, REACTORES	10.349.747.127	20

PARTICIPACION DE RUBROS EN EL TOTAL DE LA RECAUDACION - COMPARATIVO

CRITERIOS UTILIZADOS

- Año: 2016 – 2015 – 2014
- Mes: NOVIEMBRE
- Ordenado por Total Gs. Año 2016

RUBRO	AÑO 2016	%	AÑO 2015	%	AÑO 2014	%
COMBUSTIBLES Y DEMAS PRODUCTOS DERIVADOS DEL PETROLEO	160.143.249.731	20,58	151.634.774.954	22,16	146.220.614.729	21,65
VEHICULOS	86.232.549.401	11,08	82.941.398.576	12,12	76.630.157.784	11,34
RESPUESTOS (AUTOPARTE)	45.216.599.775	5,81	30.562.322.195	4,47	28.959.948.712	4,29
BIENES DE CAPITAL	44.668.933.981	5,74	34.054.726.730	4,98	38.456.233.635	5,69
ELECTRONICA	35.562.296.471	4,57	24.786.675.903	3,62	29.730.066.020	4,40
BEBIDAS	34.453.100.179	4,43	29.793.621.734	4,35	32.337.787.685	4,79
INFORMATICA Y TELECOMUNICACIONES	33.163.488.133	4,26	33.615.903.432	4,91	29.813.494.125	4,41
AGROQUIMICOS	24.589.432.337	3,16	27.674.169.141	4,04	26.961.682.422	3,99
ABONOS	23.847.485.961	3,06	15.636.337.433	2,29	18.281.014.999	2,71
MANUFACTURAS DE TEJIDOS (PRENDAS Y COMPLEMENTOS DE VESTIR)	23.659.626.972	3,04	15.667.715.171	2,29	21.999.029.818	3,26
PLASTICOS Y SUS MANUFACTURAS	23.302.530.094	2,99	20.399.946.815	2,98	18.040.496.673	2,67
CAPITULO 85 MAQUINAS, APARATOS Y MATERIAL ELECTRICO Y SUS PARTES; APARATOS DE GRABACION O DE REPROD	19.983.195.761	2,57	21.691.913.953	3,17	14.980.326.465	2,22
JUGUETES	14.638.960.072	1,88	8.781.430.594	1,28	18.329.080.735	2,71
FUNDICION DE HIERRO Y ACERO	14.238.791.230	1,83	12.032.321.186	1,76	9.806.726.373	1,45
PRODUCTOS QUIMICOS	14.060.077.380	1,81	10.530.509.048	1,54	8.368.078.179	1,24
PAPEL Y CARTON	12.520.731.388	1,61	12.920.444.250	1,89	10.282.022.796	1,52
PREPARACIONES DE HORTALIZAS Y FRUTAS, Y DEMAS PREPARACIONES ALIMENTICIAS	11.926.506.108	1,53	10.003.967.559	1,46	9.305.704.844	1,38
ACEITES ESENCIALES, PERFUMES Y COSMETICOS	11.380.572.820	1,46	8.703.676.394	1,27	10.901.440.179	1,61
CALZADOS Y SUS PARTES	11.358.625.099	1,46	11.028.232.091	1,61	7.247.063.320	1,07
CALDERAS, MÁQUINAS, APARATOS Y ARTEFACTOS MECÁNICOS; PARTES DE ESTAS MÁQUINAS O APARATOS, REACTORES	10.364.050.338	1,33	11.596.238.965	1,69	11.151.954.088	1,65
PRODUCTOS FARMACEUTICOS Y MEDICAMENTOS	9.773.547.891	1,26	7.366.760.946	1,08	5.422.657.354	0,80
MUEBLES	8.299.679.363	1,07	5.572.544.403	0,81	5.824.509.807	0,86
TABACOS Y CIGARRILLOS	8.021.726.817	1,03	7.307.043.197	1,07	8.628.191.729	1,28
MANUFACTURAS DE FUNDICION DE HIERRO	6.976.214.162	0,90	7.480.755.759	1,09	8.067.454.183	1,19
MATERIAS TEXTILES (TEJIDOS)	6.875.309.932	0,88	6.886.016.389	1,01	5.312.493.955	0,79
CAPITULO 96 MANUFACTURAS DIVERSAS	6.178.120.849	0,79	6.963.662.976	1,02	4.761.291.854	0,70
MANUFACTURAS DIVERSAS DE METAL COMUN (HERRAMIENTAS, CUBIERTOS, GUARNICIONES Y OTROS)	6.054.511.621	0,78	5.842.697.834	0,85	4.894.840.113	0,72
CEREALES (TRIGO, ARROZ, MAIZ Y SORGO)	5.575.001.107	0,72	3.473.839.389	0,51	1.256.808.365	0,19
PRODUCTOS CERAMICOS	5.287.239.515	0,68	4.114.898.691	0,60	4.602.000.547	0,68
CAPITULO 76 En este Capitulo se entiende por a.)Barras b.)Perfiles c)Alambre d.)Chapas, hojas y t	5.279.486.963	0,68	4.766.082.911	0,70	5.808.453.898	0,86
COLORANTES Y PINTURAS	4.288.234.484	0,55	3.198.129.848	0,47	3.934.176.691	0,58
JABONES Y PREPARACIONES PARA EL LAVADO	4.257.873.275	0,55	2.821.956.579	0,41	2.930.945.937	0,43
PREPARACIONES ALIMENTICIAS A BASE DE CEREALES, HARINA, ALMIDON, LECHE Y PRODUCTOS DE PASTELERIA	4.172.523.367	0,54	3.805.454.177	0,56	3.416.310.439	0,51
CAPITULO 90 INSTRUMENTOS Y APARATOS DE OPTICA, DEFOTOGRAFIA O DE CINEMATOGRAFIA, DE MEDIDA, DE CON	3.297.804.141	0,42	3.809.003.752	0,56	2.693.835.706	0,40
PIELES Y CUEROS, Y SUS MANUFACTURAS	3.237.136.355	0,42	3.155.744.819	0,46	3.929.992.721	0,58
RESIDUOS Y DESPERDICIOS DE LA INDUSTRIA ALIMENTICIO Y ALIMENTOS PREPARADOS PAR ANIMALES	3.178.699.511	0,41	2.834.447.414	0,41	3.145.303.079	0,47
VIDRIOS Y SUS MANUFACTURAS	3.129.367.355	0,40	2.029.436.981	0,30	2.730.482.640	0,40
CAUCHO Y SUS MANUFACTURAS	2.202.153.751	0,28	3.037.430.413	0,44	2.682.218.881	0,40
PRODUCTOS MINERALES (CEMENTOS, CAL, SAL Y OTROS)	1.954.698.360	0,25	2.142.033.437	0,31	5.137.009.305	0,76
LACTEOS Y DERIVADOS	1.816.825.528	0,23	1.057.133.959	0,15	1.017.714.618	0,15
ARMAS Y SUS PARTES, Y MUNICIONES	1.770.168.176	0,23	1.700.440.769	0,25	1.426.702.659	0,21
AJUSTES	1.527.057.359	0,20	2.154.675.214	0,31	2.860.734.999	0,42
CACAO Y SUS PREPARACIONES	1.506.617.632	0,19	946.343.116	0,14	1.300.981.547	0,19
AZUCARES Y ARTICULOS DE CONFITERIA	1.417.166.167	0,18	1.121.169.893	0,16	1.599.667.274	0,24
PRODUCTOS DE MOLINERIA (ALMIDON Y HARINAS)	1.372.456.683	0,18	1.344.870.060	0,20	732.638.557	0,11

RUBRO	AÑO 2016	%	AÑO 2015	%	AÑO 2014	%
CAPITULO 35 MATERIAS ALBUMINOIDEAS; PRODUCTOS A BASE DE ALMIDON O DE FECULA MODIFICADOS; COLAS; ENZ	1.190.816.746	0,15	1.342.553.639	0,20	612.236.434	0,09
MANUFACTURAS DE PIEDRAS, YESO, CEMENTO Y AMIANTO	1.130.747.805	0,15	1.562.821.981	0,23	1.335.106.268	0,20
MADERA	1.125.077.033	0,14	878.779.849	0,13	686.293.584	0,10
CARNES Y DERIVADOS	1.124.967.983	0,14	1.347.995.013	0,20	1.178.052.484	0,17
GRASAS Y ACEITES DE ORIGEN ANIMAL Y VEGETAL	1.068.664.962	0,14	759.836.526	0,11	851.935.477	0,13
ALUMINIO Y SUS MANUFACTURAS	983.984.033	0,13	1.573.505.594	0,23	1.369.165.324	0,20
POLVORAS Y EXPLOSIVOS	963.686.585	0,12	510.142.131	0,07	479.547.964	0,07
FRUTAS Y FRUTOS COMESTIBLES	695.420.826	0,09	550.306.297	0,08	75.198.410	0,01
HORTALIZAS, RAICES Y TUBERCULOS ALIMENTICIOS	665.707.220	0,09	475.820.465	0,07	198.205.711	0,03
PREPARACIONES DE PESCADOS, CRUSTACEOS O MOLUSCOS Y DEMAS INVERTEBRADOS ACUATICOS	646.318.587	0,08	1.002.059.865	0,15	1.097.227.505	0,16
CAPITULO 91 APARATOS DE RELOJERIA Y SUS PARTES.	640.911.590	0,08	383.007.517	0,06	883.523.440	0,13
SEMILLAS DE FRUTOS OLEAGINOSAS (POROTO Y GIRASOL)	489.925.102	0,06	408.323.269	0,06	96.634.857	0,01
METALES PRECIOSOS Y SUS MANUFACTURAS	461.501.349	0,06	58.398.898	0,01	133.262.502	0,02
CAPITULO 89 BARCOS Y DEMAS ARTEFACTOS FLOTANTES	442.379.389	0,06	703.463.417	0,10	579.630.881	0,09
CAPITULO 65 TOCADOS Y SUS PARTES	389.416.819	0,05	638.698.583	0,09	563.640.888	0,08
CAPITULO 26 MINERALES, ESCORIAS Y CENIZAS	380.040.083	0,05	23.966.408	0,00	18.768.900	0,00
PRODUCTOS FOTOGRAFICOS Y CINEMATOGRAFICOS	368.122.708	0,05	575.299.869	0,08	431.713.216	0,06
CAFE, YERBA MATE Y ESPECIES	351.622.134	0,05	441.417.779	0,06	64.429.042	0,01
ANIMALES VIVOS	326.581.859	0,04	158.953.858	0,02	312.166.851	0,05
CAPITULO 67 PLUMAS Y PLUMON PREPARADOS Y ARTICULOS DE PLUMAS O DE PLUMON; FLORES, ARTIFICIALES; MAN	301.713.120	0,04	234.455.450	0,03	284.163.778	0,04
PRODUCTOS DE ORIGEN ANIMAL Y SUS DERIVADOS	270.499.493	0,03	364.007.926	0,05	452.341.581	0,07
BISUTERIA	264.472.619	0,03	180.894.308	0,03	440.380.741	0,07
CAPITULO 92 INSTRUMENTOS DE MUSICA; PARTES Y ACCESORIOS DEESTOS INSTRUMENTOS	176.338.674	0,02	199.528.338	0,03	445.607.184	0,07
CAPITULO 6PLANTAS VIVAS Y PRODUCTOS DE LA FLORICULTURA	150.419.271	0,02	119.853.079	0,02	103.012.594	0,02
PARAGUAS, SOMBRILLAS Y QUITASOLES	130.374.378	0,02	160.959.020	0,02	195.000.271	0,03
CAPITULO 47 PASTA DE MADERA O DE OTRAS MATERIAS FIBROSAS CELULOSICAS ,DESPERDICIOS Y DESECHOS DE PA	123.385.647	0,02	67.917.751	0,01	46.358.607	0,01
NT	116.671.718	0,01				
CAPITULO 79 CINC Y MANUFACTURAS DE CINC	90.772.267	0,01	60.543.379	0,01	6.254.042	0,00
PESCADOS Y DERIVADOS	80.545.889	0,01	96.421.059	0,01	258.822.352	0,04
SOJA	79.059.874	0,01	115.940.743	0,02	73.011.271	0,01
CAPITULO 88AERONAVES, VEHICULOS ESPACIALES Y SUS PARTES	51.124.382	0,01	2.273.504	0,00	132.542	0,00
CARBON VEGETAL	35.607.990	0,00	32.203.742	0,00	77.879.132	0,01
CAPITULO 46 MANUFACTURAS DE ESPARTERIA O DE CESTERIA	31.500.192	0,00	6.319.346	0,00	2.932.086	0,00
CAPITULO 13GOMAS, RESINAS Y DEMAS JUGOS Y EXTRACTOS VEGETALES	18.548.677	0,00	185.568.519	0,03	91.691.329	0,01
CAPITULO 80ESTA?O Y MANUFACTURAS DE ESTA?O	16.618.987	0,00	3.882.298	0,00	28.030.159	0,00
CAPITULO 78PLOMO Y MANUFACTURAS DE PLOMO	9.352.479	0,00	10.053.777	0,00	23.289.013	0,00
CAPITULO 45CORCHO Y MANUFACTURAS DE CORCHO	7.849.050	0,00			229.898	0,00
CAPITULO 97OBJETOS DE ARTE O DE COLECCION Y ANTIGUEDADES	6.046.355	0,00	9.294.100	0,00	2.002.572	0,00
CAPITULO 75 NIQUEL Y MANUFACTURAS DE NIQUEL	728.853	0,00	34.203.432	0,00	47.272.092	0,01
CAPITULO 81LOS DEMAS METALES COMUNES; CERMETs;MANUFACTURAS DE ESTAS MATERIAS.	290.625	0,00	1.125.564	0,00	2.666.296	0,00
CAPITULO 14 MATERIAS TREZABLES Y DEMAS PRODUCTOS DE ORIGENVEGETAL, NO EXPRESADOS NI COMPRENDIDOS EN	89.845	0,00	126.864	0,00	1.089.542	0,00
TOTAL	778.168.326.793	100,00	684.269.822.207	100,00	675.469.247.259	100,00

CANTIDAD DE REGISTROS (VUI)

CRITERIOS UTILIZADOS

- Año: 2016
- Mes: NOVIEMBRE

TIPO TRAMITE	RUBRO	CANTIDAD SOLICITUD	CANTIDAD EMPRESA	CANTIDAD DESPACHANTE
DINAPI	Propiedad Intelectual	366	92	63
DINAVISAS, SENAD	Solicitud de Autorización Previa Productos Controlados	141	57	46
DINAVISAS, SENAD	Solicitud de Autorización Previa Productos no Controlados	986	218	146
DINAVISAS, SENAD	Trámites de Modificación	29	21	18
DNA	Aprob. A. Bordo-AB01	49	1	3
DNA	Aprob. A. Bordo-DAAB	2	1	1
IM06	INAN-IM06-CAB	19	19	3
IM06	INAN-IM06-INGRESO	40	19	3
IM06	SENAVE-IM06	250	12	1
INAN	Solicitud de Autorización Previa	1134	184	130
INTN	Inspección Combustible	152	17	19
LCSP	Solicitud de Autorización Previa Reactivos	116	22	21
LCSP	Trámite de Registro de Productos	17	7	1
MIC	LPI-Combustible	107	20	19
MIC	LPI-Combustible Manifiesto	1	1	0
MIC	LPI-Domisanitarios	132	27	23
MIC	LPI-Lubricantes	6	4	4
MIC	Solicitud de Licencia Previa	842	213	147
MIC	Solicitud de Modificación	13	9	7
MRE	Trámite de Visación de documento	59	3	2
SEAM	Solicitud de Licencia Previa de Maquinarias	139	46	45
SEAM	Solicitud de Licencia Previa de Sustancias	27	14	14
SEAM	Solicitud de Modificación	1	1	1
SENACSA	Trámite de Autoriz. comestibles derivado animal y medicamentos	194	84	66
SENAVE	Solicitud de Autorización Previa Agroquímicos	753	92	63
SENAVE	Solicitud de Autorización Previa Semillas	169	33	28
SENAVE	Solicitud de Autorización Previa Vegetales	1041	189	109
SENAVE	Solicitud de Modificación	72	48	37
SENAVE	Vinculación/Desvinculación de Asesor Técnico	1	1	1
SENAVE e INFONA	Solicitud de Autorización Previa	302	29	26
SENAVE e INFONA	Solicitud de Modificación	1	1	1
SENAVE, INFONA, SEAM	Solicitud de Inspección para INFONA	194	19	20
SENAVE, INFONA, SEAM	Solicitud de Inspección para SENAVE	1738	256	161
DINAPI	Propiedad Intelectual	366	92	63
DINAVISAS, SENAD	Solicitud de Autorización Previa Productos Controlados	141	57	46
DINAVISAS, SENAD	Solicitud de Autorización Previa Productos no Controlados	986	218	146
DINAVISAS, SENAD	Trámites de Modificación	29	21	18
DNA	Aprob. A. Bordo-AB01	49	1	3
TOTAL		9.093	1.760	1.229

RECAUDACION MENSUAL

Mes	Año 2010	Año 2011	Año 2012	Año 2013	Año 2014	Año 2015	Año 2016	% 2011 vs 2010	% 2012 vs 2011	% 2013 vs 2012	% 2014 vs 2013	% 2015 vs 2014	% 2016 vs 2015
1 - ENERO	396.336.276.947	535.742.362.316	535.416.648.450	579.791.997.424	606.086.862.563	627.793.965.546	656.590.204.379	35.17	-0.06	8.29	4.54	3.58	4.59
2 - FEBRERO	461.788.520.111	555.267.318.701	516.924.435.922	522.644.381.881	610.191.909.926	614.669.708.755	601.689.431.650	20.24	-6.91	1.11	16.75	0.73	-2,11
3 - MARZO	463.422.490.178	604.560.331.762	576.643.650.129	523.845.876.247	613.702.793.786	659.679.471.797	611.499.705.656	30.46	-4.62	-9.16	17.15	7.49	-7,30
4 - ABRIL	474.215.718.047	531.366.322.429	543.400.763.370	637.822.892.581	630.217.283.516	660.870.124.586	588.323.201.151	12.05	2.26	17.38	-1.19	4.86	-10,98
5 - MAYO	496.032.969.776	594.496.429.356	613.317.439.445	592.475.596.335	655.552.702.558	609.522.713.926	600.798.302.500	19.85	3.17	-3.4	10.65	-7.02	-1,43
6 - JUNIO	519.463.420.015	593.306.423.096	542.833.823.886	542.256.298.254	619.477.488.303	686.488.940.276	644.859.997.172	14.22	-8.51	-0.11	14.24	10.82	-6,06
7 - JULIO	519.682.332.102	526.008.346.059	624.714.809.632	602.572.196.273	710.912.919.800	725.900.330.660	582.687.148.714	1.22	18.77	-3.54	17.98	2.11	-19,73
8 - AGOSTO	568.732.741.714	637.402.003.026	672.798.113.996	646.663.285.262	706.478.722.403	696.889.217.958	730.602.688.186	12.07	5.55	-3.88	9.25	-1.36	4,84
9 - SEPTIEMBRE	547.984.490.955	628.246.828.972	594.374.857.937	654.930.588.002	684.417.777.725	695.987.268.275	761.589.504.320	14.65	-5.39	10.19	4.5	1.69	9,43
10 - OCTUBRE	652.611.187.857	681.650.997.009	656.762.831.049	690.527.857.705	808.621.934.462	716.780.693.150	714.985.379.596	4.45	-3.65	5.14	17.1	-11.36	-0,25
11 - NOVIEMBRE	610.520.612.610	681.737.230.089	630.555.204.672	627.593.413.005	675.469.247.259	684.269.822.207	778.168.326.793	11.66	-7.51	-0.47	7.63	1.3	13,72
Total	5.710.790.760.312	6.569.784.592.815	6.507.742.578.488	6.621.124.382.969	7.321.129.642.301	7.378.852.257.136	7.271.793.890.117	15.04	-0.94	1.74	10.57	0.79	-1,45