



DIRECCIÓN NACIONAL  
DE ADUANAS [www.aduana.gov.py](http://www.aduana.gov.py)



## INFORME ESTADÍSTICO – OCTUBRE 2016

El presente documento, contiene informaciones estadísticas. Su finalidad es dar a conocer mensualmente los indicadores de gestión de la Dirección Nacional de Aduanas.



## TABLA DE CONTENIDO

RECAUDACION POR MES – ACUMULADO .....	4
RECAUDACION POR ADMINISTRACION .....	5
RECAUDACION POR MES – AÑO COMPARATIVO .....	6
RECAUDACION POR DIA ACUMULADO .....	7
OPERACIONES DE EXPORTACION POR MES AÑO .....	8
OPERACIONES DE IMPORTACION POR MES AÑO .....	9
OPERACIONES DE EXPORTACION POR ADMINISTRACION .....	11
OPERACIONES DE IMPORTACION POR ADMINISTRACION .....	13
RANKING DE EXPORTADORES .....	14
RANKING DE IMPORTADORES .....	15
OPERACIONES DE EXPORTACION POR RUBRO .....	14
OPERACIONES DE IMPORTACION POR RUBRO .....	15
PARTICIPACION DE RUBROS EN EL TOTAL DE LA RECAUDACION .....	16
CANTIDAD DE REGISTROS (VUI) .....	18
RECAUDACION MENSUAL .....	19

**RECAUDACION Y CANTIDAD DE DIAS HABILES POR MES. PROMEDIO DIARIO GS.**

MESES	DIAS HABILES	MONTO TOTAL GS.	PROMEDIO DIARIO GS.
<b>ENERO</b>	<b>20</b>	<b>656.590.204.379</b>	<b>32.829.510.219</b>
<b>FEBRERO</b>	<b>20</b>	<b>601.689.431.650</b>	<b>30.084.471.583</b>
<b>MARZO</b>	<b>20</b>	<b>611.499.705.656</b>	<b>30.574.985.283</b>
<b>ABRIL</b>	<b>21</b>	<b>588.323.201.151</b>	<b>28.015.390.531</b>
<b>MAYO</b>	<b>22</b>	<b>600.798.302.500</b>	<b>27.309.013.750</b>
<b>JUNIO</b>	<b>22</b>	<b>644.859.997.172</b>	<b>29.311.818.053</b>
<b>JULIO</b>	<b>21</b>	<b>582.687.148.714</b>	<b>27.747.007.082</b>
<b>AGOSTO</b>	<b>22</b>	<b>730.602.688.186</b>	<b>33.209.213.099</b>
<b>SEPTIEMBRE</b>	<b>22</b>	<b>761.589.504.320</b>	<b>34.617.704.742</b>
<b>OCTUBRE</b>	<b>20</b>	<b>714.985.379.596</b>	<b>35.749.268.980</b>

**CANTIDAD DE OPERACIONES DE EXPORTACION**

MES	AÑO 2016	AÑO 2015	AÑO 2014	AÑO 2013
<b>OCTUBRE</b>	<b>3.468</b>	<b>3.604</b>	<b>3.799</b>	<b>3.096</b>

**TOTAL CANTIDAD DE OPERACIONES DE IMPORTACION**

MES	AÑO 2016	AÑO 2015	AÑO 2014	AÑO 2013
<b>OCTUBRE</b>	<b>17.134</b>	<b>18.133</b>	<b>20.458</b>	<b>18.434</b>

**TOTAL DE RECAUDACION EN GS.**

MES	AÑO 2016	AÑO 2015	AÑO 2014	AÑO 2013
<b>OCTUBRE</b>	<b>714.985.379.596</b>	<b>716.780.693.150</b>	<b>690.527.857.705</b>	<b>690.527.857.705</b>

**TOTAL PORCENTAJE DE CRECIMIENTO**

% OCTUBRE 2016 vs. OCTUBRE 2015: <b>-0,25 %</b>
% OCTUBRE 2016 vs. OCTUBRE 2014: <b>-11,58 %</b>
% OCTUBRE 2016 vs. OCTUBRE 2013: <b>3,54 %</b>

## RECAUDACION POR MES – ACUMULADO

## CRITERIOS UTILIZADOS

- Año: 2016 – 2015 – 2014

MES	AÑO 2016	ACUM. 2016	AÑO 2015	ACUM. 2015	AÑO 2014	ACUM. 2014	%
1 - ENERO	656.590.204.379	656.590.204.379	627.793.965.546	627.793.965.546	606.086.862.563	606.086.862.563	4,59
2 - FEBRERO	601.689.431.650	1.973.265.015.625	614.669.708.755	1.959.244.367.451	610.191.909.926	2.024.900.706.951	-2,11
3 - MARZO	611.499.705.656	2.584.764.721.281	659.679.471.797	2.618.923.839.248	613.702.793.786	2.638.603.500.737	-7,30
4 - ABRIL	588.323.201.151	3.173.087.922.432	660.870.124.586	3.279.793.963.834	630.217.283.516	3.268.820.784.253	-10,98
5 - MAYO	600.798.302.500	3.773.886.224.932	609.522.713.926	3.889.316.677.760	655.552.702.558	3.924.373.486.811	-1,43
6 - JUNIO	644.859.997.172	4.418.746.222.104	686.488.940.276	4.575.805.618.036	619.477.488.303	4.543.850.975.114	-6,06
7 - JULIO	582.687.148.714	5.001.433.370.818	725.900.330.660	5.301.705.948.696	710.912.919.800	5.254.763.894.914	-19,73
8 - AGOSTO	730.602.688.186	5.732.036.059.004	696.889.217.958	5.998.595.166.654	706.478.722.403	5.961.242.617.317	4,84
9 - SEPTIEMBRE	761.589.504.320	6.493.625.563.324	695.987.268.275	6.694.582.434.929	684.417.777.725	6.645.660.395.042	9,43
10 - OCTUBRE	714.985.379.596	1.371.575.583.975	716.780.693.150	1.344.574.658.696	808.621.934.462	1.414.708.797.025	-0,25
<b>TOTAL</b>	<b>6.493.625.563.324</b>		<b>6.694.582.434.929</b>		<b>6.645.660.395.042</b>		<b>-3,00</b>

- Crecimiento Porcentual Acumulado: 2016 vs. 2015

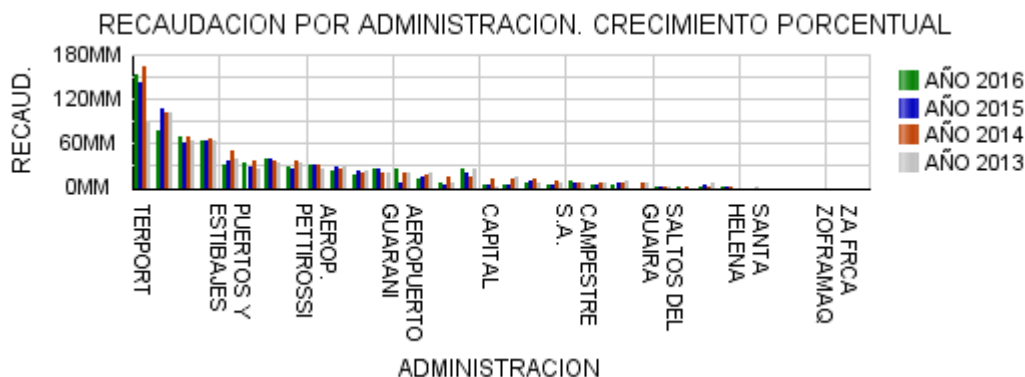


## RECAUDACION POR ADMINISTRACION CRECIMIENTO PORCENTUAL

### CRITERIOS UTILIZADOS

- Año: 2016 – 2015 – 2014 – 2013
- Mes: OCTUBRE
- Incluye a todas las Administraciones
- Crecimiento Porcentual = 2016 vs. 2015
- Crecimiento Porcentual = 2016 vs. 2014
- Crecimiento Porcentual = 2016 vs. 2013

ADUANA	AÑO 2016	AÑO 2015	2016 vs 2015	AÑO 2014	2016 vs 2014	AÑO 2013	2016 vs 2013
TERPORT	153.512.978.825	143.513.419.795	6,97	164.296.873.052	-6,56	86.871.751.903	76,71
CAACUPEMI	77.632.832.008	108.062.941.272	-28,16	100.644.510.397	-22,86	102.105.697.063	-23,97
CIUDAD DEL ESTE	68.435.654.539	61.775.997.509	10,78	67.811.024.197	0,92	62.688.901.490	9,17
VILLETA	63.147.529.648	63.339.601.423	-0,30	66.478.925.100	-5,01	64.172.365.644	-1,60
SOLUCION LOGISTICA	40.398.529.134	40.002.372.763	0,99	35.909.235.777	12,50	33.221.680.590	21,60
JOSE FALCON	34.874.656.519	28.584.192.230	22,01	36.881.618.329	-5,44	25.225.098.978	38,25
AEROP. PETTIROSSI	31.058.448.006	31.944.746.876	-2,77	30.395.241.188	2,18	25.455.342.074	22,01
PUERTOS Y ESTIBAJES	30.675.487.929	37.733.833.415	-18,71	49.903.037.022	-38,53	39.051.587.137	-21,45
EMPEDRIL S.A.	27.702.567.924	25.102.103.669	10,36	35.623.657.766	-22,24	34.401.694.788	-19,47
PTO SEGURO FLUVIAL	26.965.239.364	24.816.916.566	8,66	19.212.555.188	40,35	20.470.655.417	31,73
AEROPUERTO GUARANI	25.518.272.985	7.928.772.920	221,84	19.038.076.930	34,04	20.339.564.647	25,46
CHACOI	25.414.526.596	20.778.204.872	22,31	14.551.204.380	74,66	25.728.403.562	-1,22
PAKSA	23.566.764.369	28.086.307.349	-16,09	27.118.399.825	-13,10	27.197.958.458	-13,35
ENCARNACION	16.708.892.189	23.573.847.214	-29,12	21.000.841.668	-20,44	22.104.198.123	-24,41
CODESA	11.404.900.030	16.109.745.295	-29,20	18.541.455.249	-38,49	19.118.646.708	-40,35
CAMPESTRE S.A.	10.326.044.469	5.943.303.467	73,74	7.872.072.173	31,17	7.649.825.254	34,98
LOGISTIC GROUP	7.891.926.247	5.461.858.435	44,49	16.288.985.053	-51,55	6.518.964.857	21,06
PEDRO JUAN CABALLERO	7.846.092.780	9.962.065.464	-21,24	11.257.050.250	-30,30	5.622.471.714	39,55
ZA FRCA GLOBAL	5.033.453.258	3.683.678.921	36,64	10.633.223.485	-52,66	8.190.790.882	-38,55
TER. DE CARGAS KM.12	4.844.110.705	5.416.086.903	-10,56	11.969.643.174	-59,53	16.229.110.484	-70,15
ZA FRCA TRANS TRADE	4.295.652.234	4.895.317.779	-12,25	7.808.685.398	-44,99	7.413.207.212	-42,05
CEREGRAL SAECA	4.145.822.152	7.053.182.771	-41,22	7.487.897.654	-44,63	10.186.039.268	-59,30
CAPITAL	3.373.333.943	4.178.579.676	-19,27	12.008.783.211	-71,91	2.117.702.883	59,29
ITA ENRAMADA	2.538.526.275	3.740.703.618	-32,14	1.783.691.270	42,32	6.232.972.792	-59,27
ALGESA S-JUAN ITAPUA	1.757.337.000	797.611.195	120,33	2.281.053.436	-22,96		
MCAL.ESTIGARRIBIA	1.734.395.889	1.784.371.482	-2,80	1.676.867.778	3,43	706.623.757	145,45
SALTOS DEL GUAIRA	1.624.752.307	1.896.876.226	-14,35	2.308.125.987	-29,61	2.566.355.780	-36,69
PILAR	1.200.959.867	154.360.000	678,03	107.902.204	1.013,01	350.166.079	242,97
CONCEPCION	798.947.412	7.143.853	11.083,70	565.454.602	41,29	28.877.151	2.666,71
SANTA HELENA	497.461.973	220.112.559	126,00	948.544.050	-47,56	1.491.377.528	-66,64
ADUANA NANAWA	33.586.871	104.347.452	-67,81	0	100	0	100
ZA FRCA ZOFRAMAQ	15.494.593	128.090.181	-87,90	0	100	0	100
GICAL	10.201.556	0	100	6.217.298.669	-99,84	7.069.825.482	-99,86
<b>TOTAL</b>	<b>714.985.379.596</b>	<b>716.780.693.150</b>	<b>-0,25</b>	<b>808.621.934.462</b>	<b>-11,58</b>	<b>690.527.857.705</b>	<b>3,54</b>

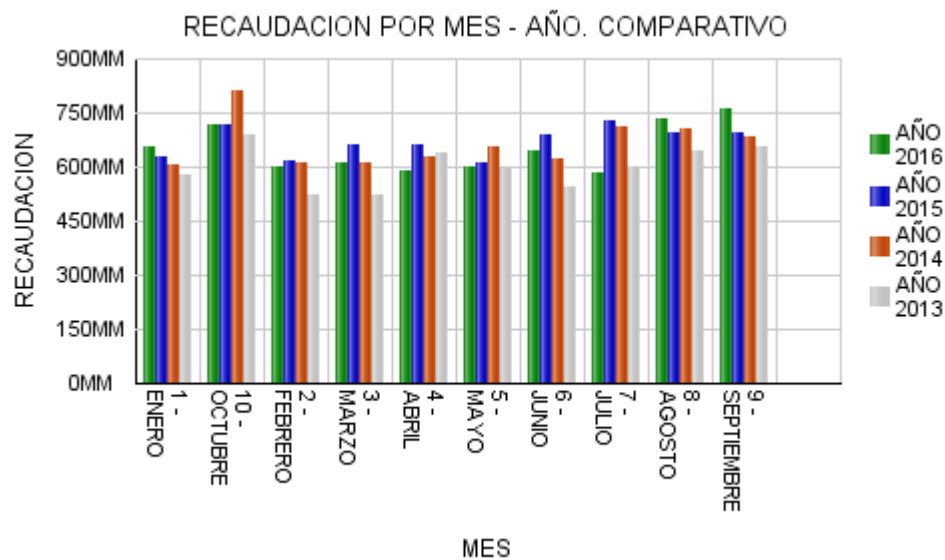


## RECAUDACION POR MES – AÑO COMPARATIVO

### CRITERIOS UTILIZADOS

- Año: 2016 – 2015 – 2014 – 2013
- Incluye a todas las Administraciones
- Diferencia = 2016 menos 2015

MES	AÑO 2016	AÑO 2015	AÑO 2014	AÑO 2013	DIFERENCIA
1 - ENERO	656.590.204.379	627.793.965.546	606.086.862.563	579.791.997.424	28.796.238.833
2 - FEBRERO	601.689.431.650	614.669.708.755	610.191.909.926	522.644.381.881	-12.980.277.105
3 - MARZO	611.499.705.656	659.679.471.797	613.702.793.786	523.845.876.247	-48.179.766.141
4 - ABRIL	588.323.201.151	660.870.124.586	630.217.283.516	637.822.892.581	-72.546.923.435
5 - MAYO	600.798.302.500	609.522.713.926	655.552.702.558	592.475.596.335	-8.724.411.426
6 - JUNIO	644.859.997.172	686.488.940.276	619.477.488.303	542.256.298.254	-41.628.943.104
7 - JULIO	582.687.148.714	725.900.330.660	710.912.919.800	602.572.196.273	-143.213.181.946
8 - AGOSTO	730.602.688.186	696.889.217.958	706.478.722.403	646.663.285.262	33.713.470.228
9 - SEPTIEMBRE	761.589.504.320	695.987.268.275	684.417.777.725	654.930.588.002	65.602.236.045
10 - OCTUBRE	714.985.379.596	716.780.693.150	808.621.934.462	690.527.857.705	-1.795.313.554
<b>TOTAL</b>	<b>6.493.625.563.324</b>	<b>6.694.582.434.929</b>	<b>6.645.660.395.042</b>	<b>5.993.530.969.964</b>	<b>-200.956.871.605</b>

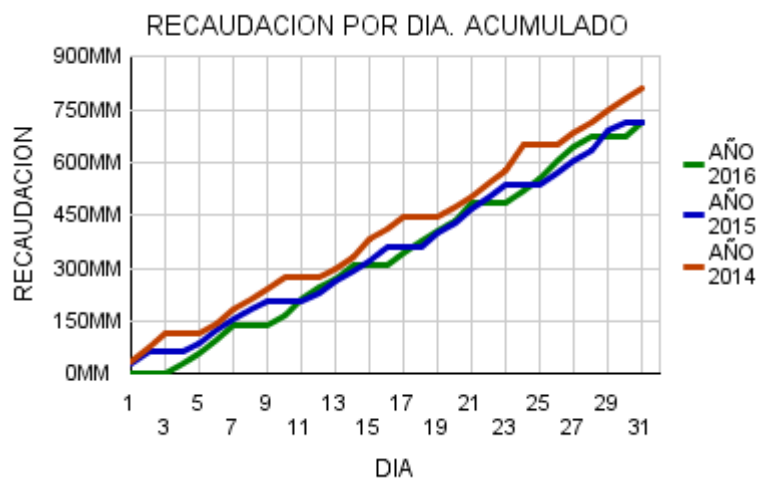


## RECAUDACION POR DIA ACUMULADO

## CRITERIOS UTILIZADOS

- Año: 2016 – 2015 – 2014
- Mes: OCTUBRE
- Incluye a todas las Administraciones

DIA	AÑO 2016	ACUM. 2016	AÑO 2015	ACUM. 2015	AÑO 2014	ACUM. 2014
1	64.026.649	64.026.649	31.739.523.151	31.739.523.151	37.067.102.187	37.067.102.187
2	0	64.026.649	32.405.534.555	64.145.057.706	38.229.138.814	75.296.241.001
3	41.327.260	105.353.909	37.007.095	64.182.064.801	39.073.064.451	114.369.305.452
4	27.385.519.063	27.490.872.972	0	64.182.064.801	120.871.997	114.490.177.449
5	28.135.728.497	55.626.601.469	23.063.470.064	87.245.534.865	20.517.057	114.510.694.506
6	40.587.601.272	96.214.202.741	37.216.413.960	124.461.948.825	31.063.798.796	145.574.493.302
7	39.935.382.938	136.149.585.679	30.305.072.107	154.767.020.932	35.819.350.128	181.393.843.430
8	82.049	136.149.667.728	28.252.563.951	183.019.584.883	30.866.049.197	212.259.892.627
9	469.682	136.150.137.410	23.274.112.714	206.293.697.597	28.165.017.516	240.424.910.143
10	31.904.506.422	168.054.643.832	268.290.860	206.561.988.457	33.595.814.341	274.020.724.484
11	43.391.220.274	211.445.864.106	4.702.650	206.566.691.107	58.344.495	274.079.068.979
12	34.982.546.660	246.428.410.766	24.319.411.757	230.886.102.864	329.193.655	274.408.262.634
13	23.107.652.483	269.536.063.249	31.720.406.036	262.606.508.900	25.580.795.734	299.989.058.368
14	39.437.595.508	308.973.658.757	31.142.029.277	293.748.538.177	31.356.274.243	331.345.332.611
15	874.125.948	309.847.784.705	29.234.697.516	322.983.235.693	50.937.692.358	382.283.024.969
16	147.133	309.847.931.838	38.946.236.016	361.929.471.709	31.875.020.346	414.158.045.315
17	30.935.584.067	340.783.515.905	78.962.522	362.008.434.231	30.968.804.617	445.126.849.932
18	34.900.202.545	375.683.718.450	25.996.265	362.034.430.496	43.227	445.126.893.159
19	31.316.491.296	407.000.209.746	35.819.839.944	397.854.270.440	12.515.262	445.139.408.421
20	27.271.738.975	434.271.948.721	32.132.074.990	429.986.345.430	29.980.024.354	475.119.432.775
21	51.656.019.242	485.927.967.963	41.586.707.223	471.573.052.653	30.306.998.732	505.426.431.507
22	22.391.305	485.950.359.268	34.182.705.126	505.755.757.779	35.462.103.841	540.888.535.348
23	75.867.654	486.026.226.922	32.528.178.493	538.283.936.272	35.791.807.968	576.680.343.316
24	34.169.158.463	520.195.385.385	29.580.378	538.313.516.650	72.106.267.082	648.786.610.398
25	33.139.910.355	553.335.295.740	2.230.777	538.315.747.427	3.150.780	648.789.761.178
26	51.134.672.469	604.469.968.209	35.757.210.490	574.072.957.917	0	648.789.761.178
27	40.801.293.274	645.271.261.483	32.747.111.400	606.820.069.317	38.414.735.847	687.204.497.025
28	30.412.140.680	675.683.402.163	28.546.753.421	635.366.822.738	29.374.244.928	716.578.741.953
29	76.770.216	675.760.172.379	57.177.449.478	692.544.272.216	31.983.111.152	748.561.853.105
30	390.436	675.760.562.815	23.936.751.335	716.481.023.551	32.300.062.843	780.861.915.948
31	39.224.816.781	714.985.379.596	299.669.599	716.780.693.150	27.760.018.514	808.621.934.462
<b>TOTAL</b>	<b>714.985.379.596</b>		<b>716.780.693.150</b>		<b>808.621.934.462</b>	



## OPERACIONES DE EXPORTACION POR MES AÑO COMPARATIVO

### CRITERIOS UTILIZADOS

- Año: 2016 – 2015 – 2014 – 2013
- Incluye a todas las Administraciones
- Tipo de Operación: 'EXPORTACION'
- Destinaciones Definitivas

MES	2016	2015	2014	2013
<b>1 - ENERO</b>	2.798	2.894	2.577	2.321
<b>2 - FEBRERO</b>	3.014	2.813	2.622	2.287
<b>3 - MARZO</b>	3.381	3.702	2.906	2.411
<b>4 - ABRIL</b>	3.580	3.051	3.029	3.172
<b>5 - MAYO</b>	3.418	2.988	3.138	3.021
<b>6 - JUNIO</b>	3.845	3.232	2.911	2.683
<b>7 - JULIO</b>	3.796	3.465	3.122	3.232
<b>8 - AGOSTO</b>	3.911	3.224	3.334	3.295
<b>9 - SEPTIEMBRE</b>	4.005	3.308	3.435	2.991
<b>10 - OCTUBRE</b>	3.468	3.652	3.799	3.096
<b>TOTAL</b>	<b>35.155</b>	<b>32.329</b>	<b>30.873</b>	<b>28.509</b>



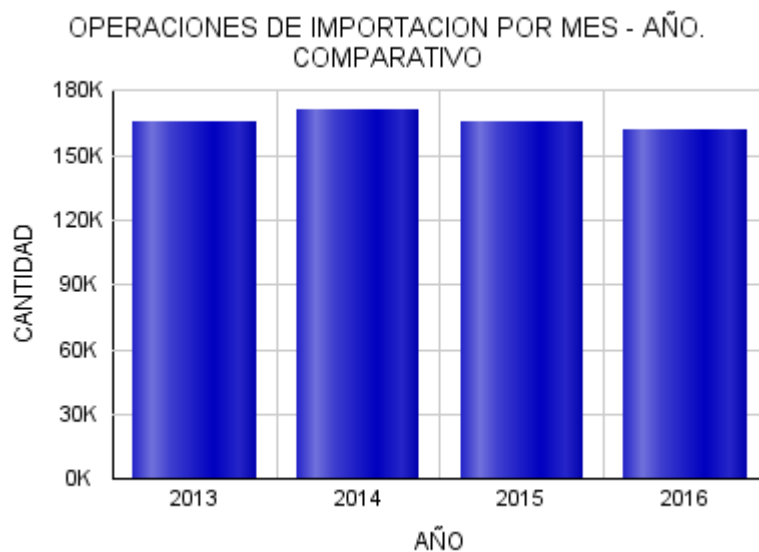


## OPERACIONES DE IMPORTACION POR MES AÑO COMPARATIVO

### CRITERIOS UTILIZADOS

- Año: 2016 – 2015 – 2014 – 2013
- Incluye a todas las Administraciones
- Tipo de Operación: 'IMPORTACION'
- Destinaciones Definitivas

MES	2016	2015	2014	2013
<b>1 - ENERO</b>	13.860	16.145	15.782	16.839
<b>2 - FEBRERO</b>	14.219	15.466	15.709	15.081
<b>3 - MARZO</b>	16.202	18.152	16.167	14.944
<b>4 - ABRIL</b>	15.251	16.048	16.205	18.363
<b>5 - MAYO</b>	15.836	15.037	16.969	16.393
<b>6 - JUNIO</b>	16.316	15.743	15.234	14.517
<b>7 - JULIO</b>	15.824	17.028	18.845	16.521
<b>8 - AGOSTO</b>	17.816	16.386	17.240	16.876
<b>9 - SEPTIEMBRE</b>	18.374	16.781	17.379	16.601
<b>10 - OCTUBRE</b>	17.134	18.133	20.462	18.436
<b>TOTAL</b>	<b>160.832</b>	<b>164.919</b>	<b>169.992</b>	<b>164.571</b>



## OPERACIONES DE EXPORTACION POR ADMINISTRACION

### CRITERIOS UTILIZADOS

- Año: 2016
- Mes: OCTUBRE
- Destinaciones Definitivas

ADUANA	CANTIDAD	RANKING
CHACOI	698	1
CAMPESTRE S.A.	499	2
TER. DE CARGAS KM.12	440	3
CAACUPEMI	449	4
AEROP. PETTIROSSI	325	5
TERPORT	242	6
PTO SEGURO FLUVIAL	118	7
ENCARNACION	103	8
VILLETA	101	9
PEDRO JUAN CABALLERO	87	10
ZA FRCA GLOBAL	87	11
MCAL.ESTIGARRIBIA	72	12
PUERTOS Y ESTIBAJES	70	13
SALTOS DEL GUAIRA	48	14
SANTA HELENA	43	15
CAPITAL	24	16
EMPEDRIL S.A.	23	17
PILAR	17	18
ZA FRCA TRANS TRADE	13	19
AEROPUERTO GUARANI	5	20
CIUDAD DEL ESTE	4	21
<b>TOTAL</b>	<b>3.468</b>	



## OPERACIONES DE IMPORTACION POR ADMINISTRACION

### CRITERIOS UTILIZADOS

- Año: 2016
- Mes: OCTUBRE
- Destinaciones Definitivas

ADUANA	CANTIDAD	RANKING
CIUDAD DEL ESTE	4.477	1
AEROP. PETTIROSSI	3.226	2
CAACUPEMI	1.439	3
SOLUCION LOGISTICA	1.257	4
PAKSA	1.216	5
TERPORT	868	6
JOSE FALCON	857	7
PUERTOS Y ESTIBAJES	516	8
EMPEDRIL S.A.	441	9
PTO SEGURO FLUVIAL	388	10
CODESA	330	11
ENCARNACION	226	12
CAMPESTRE S.A.	223	13
CEREGRAL SAECA	220	14
CHACOI	190	15
PEDRO JUAN CABALLERO	181	16
LOGISTIC GROUP	146	17
VILLETA	144	18
AEROPUERTO GUARANI	135	19
ITA ENRAMADA	138	20
TER. DE CARGAS KM.12	125	21
CAPITAL	105	22
ZA FRCA GLOBAL	64	23
SALTOS DEL GUAIRA	66	24
ZA FRCA TRANS TRADE	59	25
ALGESA S-JUAN ITAPUA	50	26
MCAL. ESTIGARRIBIA	31	27
CONCEPCION	5	28
PILAR	5	28
SANTA HELENA	5	28
ZA FRCA ZOFRAMAQ	1	31
<b>TOTAL</b>	<b>17.134</b>	



## RANKING DE EXPORTADORES

### CRITERIOS UTILIZADOS

- Año: 2016
- Mes: OCTUBRE
- Incluye todos los exportadores vigentes
- Tipo de Operación: 'EXPORTACION'
- Primeros 10 exportadores con mayor FOB DÓLAR
- Destinaciones Definitivas

RUC EXPORTADOR	RAZON SOCIAL	FOB DÓLAR	RANKING
800059662	CARGILL AGROPECUARIA SACI	66.208.792,73	1
800233255	FRIGORIFICO CONCEPCION SA	42.436.340,70	2
800222342	ADM PARAGUAY S.R.L.	39.389.700,50	3
800022777	NOBLE PARAGUAY S.A.	20.173.175,14	4
800179323	MERCANTIL COMERCIAL SA (MERCOS SA)	19.738.024,54	5
800197089	FRIGOMERC SA	17.252.483,89	6
800282116	JBS PARAGUAY S.A.	16.558.378,89	7
800713729	COMPANIA PARAGUAYA DE GRANOS S.A.	11.302.128,52	8
800334884	BUNGE PARAGUAY SA	10.636.460,05	9
800801865	SODRUGESTVO PARAGUAY SOCIEDAD ANONIMA	10.521.468,71	10

## RANKING DE IMPORTADORES

### CRITERIOS UTILIZADOS

- Año: 2016
- Mes: OCTUBRE
- Incluye todos los importadores vigentes
- Tipo de Operación: 'IMPORTACION'
- Primeros 10 importadores con mayores Pagos Tributarios  
Destinaciones Definitivas

RUC IMPORTADOR	RAZON SOCIAL	TOTAL PAGADO GS.	RANKING
800026756	PETROLEOS PARAGUAYOS(PETROPAR)	44.054.253.590	1
800066715	BARCOS Y RODADOS SA	34.128.963.315	2
800159845	PETROBRAS PARAGUAY OPERACIONES Y LOGISTICA S.R.L	26.020.135.172	3
800077601	CORP. PYA. DISTRI. DE DERIV. DE PETROLEO SA - COPETROL	16.644.977.609	4
800272773	PUMA ENERGY PARAGUAY SOCIEDAD ANONIMA	13.203.184.050	5
800283317	ESPA?A INFORMATICA SA	10.865.344.742	6
800587871	TERMINALES Y LOGISTICA PORTUARIA S.A	10.837.851.848	7
800238923	MONTE ALEGRE SA	10.097.268.024	8
800696611	"MASAMA" SOCIEDAD ANONIMA	9.448.020.433	9
800013409	AUTOMOTOR SA	8.781.423.501	10

## OPERACIONES DE EXPORTACION POR RUBRO

### CRITERIOS UTILIZADOS

- Año: 2016
- Mes: OCTUBRE
- Primeros 20 Rubros de Exportación

DESCRIPCION RUBRO	KILO NETO	FOB DÓLAR	RANKING
CARNES Y DERIVADOS	24.431.613,24	94.163.949,48	1
RESIDUOS Y DESPERDICIOS DE LA INDUSTRIA ALIMENTICIO Y ALIMENTOS PREPARADOS PAR ANIMALES	246.191.364,27	86.990.889,86	2
CEREALES (TRIGO, ARROZ, MAIZ Y SORGO)	422.028.646,43	78.657.737,17	3
GRASAS Y ACEITES DE ORIGEN ANIMAL Y VEGETAL	89.301.815,57	62.258.759,03	4
SOJA	92.755.174,00	35.200.749,50	5
RESPUESTOS (AUTOPARTE)	621.899,78	15.115.234,30	6
MANUFACTURAS DE TEJIDOS ( PRENDAS Y COMPLEMENTOS DE VESTIR)	1.442.112,71	9.712.633,35	7
PIELES Y CUEROS, Y SUS MANUFACTURAS	3.331.108,52	9.414.155,14	8
PLASTICOS Y SUS MANUFACTURAS	5.968.693,19	9.299.482,98	9
PRODUCTOS DE ORIGEN ANIMAL Y SUS DERIVADOS	4.514.071,61	8.780.376,68	10
METALES PRECIOSOS Y SUS MANUFACTURAS	199,60	7.552.843,96	11
SEMILLAS DE FRUTOS OLEAGINOSAS (POROTO Y GIRASOL)	6.948.653,24	7.377.697,96	12
AZUCARES Y ARTICULOS DE CONFITERIA	11.932.401,00	7.303.997,90	13
MADERA	4.970.786,00	4.545.039,93	14
VIDRIOS Y SUS MANUFACTURAS	6.118.006,40	4.207.788,40	15
COMBUSTIBLES Y DEMAS PRODUCTOS DERIVADOS DEL PETROLEO	6.319.274,00	3.832.140,00	16
PRODUCTOS FARMACEUTICOS Y MEDICAMENTOS	197.928,97	3.508.031,96	17
PRODUCTOS DE MOLINERIA (ALMIDON Y HARINAS)	7.833.577,00	2.953.459,23	18
PREPARACIONES DE HORTALIZAS Y FRUTAS, Y DEMAS PREPARACIONES ALIMENTICIAS	1.687.892,94	2.742.822,46	19
TABACOS Y CIGARRILLOS	583.532,55	2.330.180,87	20

## OPERACIONES DE IMPORTACION POR RUBRO

### CRITERIOS UTILIZADOS

- Año: 2016
- Mes: OCTUBRE
- Primeros 20 Rubros de Importación

DESCRIPCION RUBRO	TOTAL PAGADO GS.	RANKING
COMBUSTIBLES Y DEMAS PRODUCTOS DERIVADOS DEL PETROLEO	171.702.863.097	1
VEHICULOS	79.036.085.521	2
RESPUESTOS (AUTOPARTE)	38.842.818.724	3
INFORMATICA Y TELECOMUNICACIONES	32.449.935.389	4
AGROQUIMICOS	32.162.969.649	5
BIENES DE CAPITAL	31.684.486.568	6
BEBIDAS	26.286.784.265	7
ELECTRONICA	25.956.379.321	8
PLASTICOS Y SUS MANUFACTURAS	21.045.307.521	9
MANUFACTURAS DE TEJIDOS ( PRENDAS Y COMPLEMENTOS DE VESTIR)	20.040.159.359	10
CAPITULO 85 MAQUINAS, APARATOS Y MATERIAL ELECTRICO Y SUS PARTES; APARATOS DE GRABACION O DE REPROD	18.630.704.447	11
ABONOS	16.637.292.411	12
JUGUETES	16.380.184.454	13
PRODUCTOS QUIMICOS	14.496.950.327	14
CALDERAS, MÁQUINAS, APARATOS Y ARTEFACTOS MECÁNICOS; PARTES DE ESTAS MÁQUINAS O APARATOS, REACTORES	11.834.025.104	15
PAPEL Y CARTON	10.293.951.201	16
FUNDICION DE HIERRO Y ACERO	10.260.287.717	17
TABACOS Y CIGARRILLOS	8.927.544.737	18
ACEITES ESENCIALES, PERFUMES Y COSMETICOS	8.671.423.135	19
CALZADOS Y SUS PARTES	8.521.885.695	20

## PARTICIPACION DE RUBROS EN EL TOTAL DE LA RECAUDACION - COMPARATIVO

### CRITERIOS UTILIZADOS

- Año: 2016 – 2015 – 2014
- Mes: OCTUBRE
- Ordenado por Total Gs. Año 2016

RUBRO	AÑO 2016	%	AÑO 2015	%	AÑO 2014	%
COMBUSTIBLES Y DEMAS PRODUCTOS DERIVADOS DEL PETROLEO	171.713.808.568	24,02	153.252.104.584	21,38	166.844.135.805	20,63
VEHICULOS	79.037.108.756	11,05	80.949.697.551	11,29	99.731.430.996	12,33
RESPUESTOS (AUTOPARTE)	38.986.849.549	5,45	30.531.937.236	4,26	34.138.805.578	4,22
INFORMATICA Y TELECOMUNICACIONES	32.450.700.205	4,54	20.268.872.156	2,83	30.759.707.410	3,80
AGROQUIMICOS	32.167.071.137	4,50	31.241.346.071	4,36	27.551.725.481	3,41
BIENES DE CAPITAL	31.729.641.783	4,44	37.972.864.700	5,30	43.926.975.388	5,43
BEBIDAS	26.286.925.956	3,68	29.693.562.929	4,14	27.316.007.907	3,38
ELECTRONICA	25.957.298.196	3,63	39.522.860.327	5,51	41.547.380.457	5,14
PLASTICOS Y SUS MANUFACTURAS	21.090.536.706	2,95	21.426.241.701	2,99	23.304.346.057	2,88
MANUFACTURAS DE TEJIDOS ( PRENDAS Y COMPLEMENTOS DE VESTIR)	20.068.209.238	2,81	16.355.308.296	2,28	26.132.179.524	3,23
CAPITULO 85 MAQUINAS, APARATOS Y MATERIAL ELECTRICO Y SUS PARTES; APARATOS DE GRABACION O DE REPROD	18.631.813.158	2,61	20.661.225.594	2,88	17.953.995.458	2,22
ABONOS	16.637.359.945	2,33	8.680.127.512	1,21	15.325.716.696	1,90
JUGUETES	16.382.133.254	2,29	13.333.557.304	1,86	21.251.507.201	2,63
PRODUCTOS QUIMICOS	14.499.065.535	2,03	13.432.071.034	1,87	14.251.696.383	1,76
CALDERAS, MÁQUINAS, APARATOS Y ARTEFACTOS MECÁNICOS; PARTES DE ESTAS MÁQUINAS O APARATOS, REACTORES	11.834.130.037	1,66	13.118.998.383	1,83	11.315.309.218	1,40
PAPEL Y CARTON	10.301.554.459	1,44	12.717.616.382	1,77	11.637.982.512	1,44
FUNDICION DE HIERRO Y ACERO	10.264.067.548	1,44	13.786.512.123	1,92	25.489.325.792	3,15
TABACOS Y CIGARRILLOS	8.932.581.412	1,25	10.748.362.770	1,50	10.052.987.636	1,24
ACEITES ESENCIALES, PERFUMES Y COSMETICOS	8.676.045.136	1,21	9.338.075.553	1,30	14.828.923.988	1,83
CALZADOS Y SUS PARTES	8.524.122.019	1,19	9.905.430.678	1,38	13.614.255.036	1,68
PREPARACIONES DE HORTALIZAS Y FRUTAS, Y DEMAS PREPARACIONES ALIMENTICIAS	7.992.249.142	1,12	12.362.524.548	1,72	11.937.251.329	1,48
PRODUCTOS FARMACEUTICOS Y MEDICAMENTOS	7.354.421.610	1,03	8.495.654.837	1,19	7.336.858.980	0,91
MANUFACTURAS DE FUNDICION DE HIERRO	7.171.262.795	1,00	6.959.098.101	0,97	9.652.350.439	1,19
MATERIAS TEXTILES (TEJIDOS)	7.161.893.040	1,00	6.288.811.575	0,88	8.221.449.794	1,02
MUEBLES	7.020.316.304	0,98	6.514.102.558	0,91	8.102.699.174	1,00
MANUFACTURAS DIVERSAS DE METAL COMUN (HERRAMIENTAS, CUBIERTOS, GUARNICIONES Y OTROS)	5.993.859.364	0,84	6.352.932.588	0,89	6.461.785.155	0,80
PRODUCTOS CERAMICOS	5.066.983.595	0,71	5.083.549.904	0,71	4.612.175.745	0,57
CAPITULO 76 En este Capitulo se entiende por a.)Barras b.)Perfiles c)Alambre d.) Chapas, hojas y t	4.708.877.177	0,66	6.459.637.241	0,90	5.710.435.973	0,71
CAPITULO 96 MANUFACTURAS DIVERSAS	3.990.205.432	0,56	5.489.472.761	0,77	5.104.571.663	0,63
PREPARACIONES ALIMENTICIAS A BASE DE CEREALES, HARINA, ALMIDON, LECHE Y PRODUCTOS DE PASTELERIA	3.815.026.728	0,53	3.775.657.929	0,53	4.457.233.866	0,55
COLORANTES Y PINTURAS	3.785.021.935	0,53	3.945.819.729	0,55	3.032.184.344	0,37
JABONES Y PREPARACIONES PARA EL LAVADO	3.628.951.039	0,51	4.328.255.464	0,60	3.715.005.739	0,46
CAPITULO 90 INSTRUMENTOS Y APARATOS DE OPTICA, DEFOTOGRAFIA O DE CINEMATOGRAFIA, DE MEDIDA, DE CON	3.433.246.369	0,48	5.005.733.816	0,70	3.140.381.641	0,39
RESIDUOS Y DESPERDICIOS DE LA INDUSTRIA ALIMENTICIO Y ALIMENTOS PREPARADOS PAR ANIMALES	3.188.605.080	0,45	3.897.771.225	0,54	3.207.522.650	0,40
PIELES Y CUEROS, Y SUS MANUFACTURAS	3.006.393.629	0,42	4.076.094.557	0,57	5.474.780.207	0,68
VIDRIOS Y SUS MANUFACTURAS	2.443.527.420	0,34	3.378.020.746	0,47	3.138.193.931	0,39
PRODUCTOS MINERALES (CEMENTOS, CAL, SAL Y OTROS)	2.321.713.161	0,32	6.144.996.355	0,86	4.111.303.516	0,51
ARMAS Y SUS PARTES, Y MUNICIONES	2.290.987.205	0,32	1.833.429.091	0,26	2.156.540.142	0,27
CAUCHO Y SUS MANUFACTURAS	2.027.066.293	0,28	2.206.771.502	0,31	2.979.109.027	0,37
AJUSTES	1.673.866.212	0,23	3.183.778.379	0,44	2.513.483.079	0,31
LACTEOS Y DERIVADOS	1.642.176.940	0,23	1.245.962.413	0,17	1.726.472.033	0,21
AZUCARES Y ARTICULOS DE CONFITERIA	1.484.192.719	0,21	1.491.406.940	0,21	1.775.994.024	0,22
PRODUCTOS DE MOLINERIA (ALMIDON Y HARINAS)	1.435.178.151	0,20	918.746.807	0,13	1.849.212.865	0,23
MANUFACTURAS DE PIEDRAS, YESO, CEMENTO Y AMIANTO	1.423.000.391	0,20	1.426.200.703	0,20	1.560.255.145	0,19



RUBRO	AÑO 2016	%	AÑO 2015	%	AÑO 2014	%
ALUMINIO Y SUS MANUFACTURAS	1.332.014.490	0,19	1.954.414.182	0,27	937.184.358	0,12
CARNES Y DERIVADOS	1.243.782.337	0,17	1.547.872.857	0,22	1.745.573.339	0,22
POLVORAS Y EXPLOSIVOS	1.233.654.872	0,17	485.260.076	0,07	374.847.735	0,05
CACAO Y SUS PREPARACIONES	1.177.161.375	0,16	1.220.955.947	0,17	1.867.118.300	0,23
GRASAS Y ACEITES DE ORIGEN ANIMAL Y VEGETAL	1.108.886.364	0,16	1.378.238.997	0,19	880.841.041	0,11
CAPITULO 35 MATERIAS ALBUMINOIDEAS; PRODUCTOS A BASE DE ALMIDON O DE FECULA MODIFICADOS; COLAS; ENZ	1.104.646.187	0,15	1.141.401.535	0,16	1.193.295.417	0,15
CEREALES (TRIGO, ARROZ, MAIZ Y SORGO)	928.479.293	0,13	1.466.635.218	0,20	1.890.493.239	0,23
HORTALIZAS, RAICES Y TUBERCULOS ALIMENTICIOS	883.382.089	0,12	859.884.915	0,12	67.747.467	0,01
PREPARACIONES DE PESCADOS, CRUSTACEOS O MOLUSCOS Y DEMAS INVERTEBRADOS ACUATICOS	777.463.502	0,11	660.424.447	0,09	1.243.810.596	0,15
MADERA	706.194.011	0,10	1.003.553.858	0,14	1.488.931.104	0,18
CAPITULO 91 APARATOS DE RELOJERIA Y SUS PARTES.	658.981.304	0,09	770.801.659	0,11	1.290.704.514	0,16
CAFE, YERBA MATE Y ESPECIES	546.016.463	0,08	417.147.260	0,06	327.623.973	0,04
CAPITULO 26 MINERALES, ESCORIAS Y CENIZAS	540.169.241	0,08	74.525.144	0,01	371.113.548	0,05
PRODUCTOS FOTOGRAFICOS Y CINEMATOGRAFICOS	539.278.936	0,08	559.913.493	0,08	337.942.434	0,04
FRUTAS Y FRUTOS COMESTIBLES	470.389.958	0,07	516.811.986	0,07	408.887.905	0,05
CAPITULO 65 TOCADOS Y SUS PARTES	410.551.809	0,06	632.619.243	0,09	797.340.831	0,10
SEMILLAS DE FRUTOS OLEAGINOSAS (POROTO Y GIRASOL)	360.389.169	0,05	716.086.813	0,10	248.027.500	0,03
CAPITULO 67 PLUMAS Y PLUMON PREPARADOS Y ARTICULOS DE PLUMAS O DE PLUMON; FLORES, ARTIFICIALES; MAN	329.944.760	0,05	562.766.106	0,08	586.514.338	0,07
PESCADOS Y DERIVADOS	327.658.518	0,05	173.242.345	0,02	260.256.975	0,03
PRODUCTOS DE ORIGEN ANIMAL Y SUS DERIVADOS	284.464.207	0,04	486.544.867	0,07	635.008.286	0,08
CAPITULO 13GOMAS, RESINAS Y DEMAS JUGOS Y EXTRACTOS VEGETALES	230.186.756	0,03	97.436.277	0,01	87.317.035	0,01
CAPITULO 89 BARCOS Y DEMAS ARTEFACTOS FLOTANTES	229.133.631	0,03	100.870.667	0,01	504.204.745	0,06
ANIMALES VIVOS	207.117.638	0,03	417.550.801	0,06	299.628.919	0,04
CAPITULO 92 INSTRUMENTOS DE MUSICA; PARTES Y ACCESORIOS DEESTOS INSTRUMENTOS	185.117.300	0,03	129.040.117	0,02	259.303.380	0,03
METALES PRECIOSOS Y SUS MANUFACTURAS	164.619.644	0,02	358.021.967	0,05	213.658.400	0,03
CAPITULO 6PLANTAS VIVAS Y PRODUCTOS DE LA FLORICULTURA	158.526.386	0,02	196.695.468	0,03	153.489.640	0,02
BISUTERIA	158.338.553	0,02	328.382.445	0,05	274.409.675	0,03
PARAGUAS, SOMBRILLAS Y QUITASOLES	151.333.554	0,02	267.222.542	0,04	227.758.652	0,03
SOJA	61.798.284	0,01	197.332.218	0,03	428.462.380	0,05
CAPITULO 79 CINC Y MANUFACTURAS DE CINC	47.033.002	0,01	18.410.694	0,00	85.115.782	0,01
CARBON VEGETAL	41.603.966	0,01	16.587.801	0,00	35.218.397	0,00
CAPITULO 46 MANUFACTURAS DE ESPARTERIA O DE CESTERIA	39.633.259	0,01	6.756.757	0,00	29.125.803	0,00
CAPITULO 47 PASTA DE MADERA O DE OTRAS MATERIAS FIBROSAS CELULOSICAS ,DESPERDICIOS Y DESECHOS DE PA	32.753.236	0,00	124.113.172	0,02	36.436.366	0,00
CAPITULO 88AERONAVES, VEHICULOS ESPACIALES Y SUS PARTES	24.101.589	0,00	21.514.778	0,00		
CAPITULO 14 MATERIAS TREZABLES Y DEMAS PRODUCTOS DE ORIGENVEGETAL, NO EXPRESADOS NI COMPRENDIDOS EN	18.451.021	0,00				
CAPITULO 80ESTA?O Y MANUFACTURAS DE ESTA?O	17.701.108	0,00	46.335.230	0,01	26.189.679	0,00
CAPITULO 78PLOMO Y MANUFACTURAS DE PLOMO	10.350.839	0,00	13.524.022	0,00	19.786.948	0,00
CAPITULO 97OBJETOS DE ARTE O DE COLECCION Y ANTIGUEDADES	6.648.323	0,00	3.290.754	0,00	15.822.231	0,00
CAPITULO 81LOS DEMAS METALES COMUNES; CERMETS:MANUFACTURAS DE ESTAS MATERIAS.	4.809.607	0,00	1.262.470	0,00	458.943	0,00
NT	1.422.525	0,00				
CAPITULO 75 NIQUEL Y MANUFACTURAS DE NIQUEL	1.139.240	0,00	847.519	0,00		
CAPITULO 45CORCHO Y MANUFACTURAS DE CORCHO	6.922	0,00	5.193.850	0,00	20.639.603	0,00
<b>TOTAL</b>	<b>714.985.379.596</b>	<b>100,00</b>	<b>716.780.693.150</b>	<b>100,00</b>	<b>808.621.934.462</b>	<b>100,00</b>

## CANTIDAD DE REGISTROS (VUI)

## CRITERIOS UTILIZADOS

- Año: 2016

Mes: OCTUBRE

TIPO TRÁMITE	RUBRO	CANTIDAD SOLICITUD	CANTIDAD EMPRESA	CANTIDAD DESPACHANTE
DINAPI	Propiedad Intelectual	379	97	63
DINAVISAS, SENAD	Solicitud de Autorización Previa Productos Controlados	143	64	47
DINAVISAS, SENAD	Solicitud de Autorización Previa Productos no Controlados	940	224	150
DINAVISAS, SENAD	Trámites de Modificación	33	16	16
DNA	Aprob. A. Bordo-AB01	80	1	4
DNA	Aprob. A. Bordo-DAAB	3	1	1
IM06	DINAVISAS-IM06-CAB	2	2	1
IM06	INAN-IM06-CAB	27	23	3
IM06	INAN-IM06-INGRESO	48	23	3
IM06	SENAVE-IM06	240	6	1
INAN	Solicitud de Autorización Previa	990	152	115
INTN	Inspección Combustible	121	17	15
LCSP	Solicitud de Autorización Previa Reactivos	167	21	20
LCSP	Trámite de Registro de Productos	20	8	1
MIC	LPI-Combustible	107	16	19
MIC	LPI-Domisanitarios	96	27	23
MIC	LPI-Lubricantes	1	1	1
MIC	Solicitud de Licencia Previa	682	189	137
MIC	Solicitud de Modificación	6	3	3
MRE	Trámite de Visación de documento	51	3	2
SEAM	Solicitud de Licencia Previa de Maquinarias	166	52	46
SEAM	Solicitud de Licencia Previa de Sustancias	21	14	14
SEAM	Solicitud de Modificación	3	1	1
SENACSA	Trámite de Autoriz. comestibles derivado animal y medicamentos	209	88	70
SENAVE	Solicitud de Autorización Previa Agroquímicos	752	94	69
SENAVE	Solicitud de Autorización Previa Semillas	290	26	27
SENAVE	Solicitud de Autorización Previa Vegetales	1.023	161	103
SENAVE	Solicitud de Modificación	97	48	37
SENAVE	Vinculación/Desvinculación de Asesor Técnico	12	9	1
SENAVE e INFONA	Solicitud de Autorización Previa	182	25	23
SENAVE e INFONA	Solicitud de Modificación	3	3	3
SENAVE, INFONA, SEAM	Solicitud de Inspección para INFONA	108	18	17
SENAVE, INFONA, SEAM	Solicitud de Inspección para SENAVE	1.381	242	153
<b>TOTAL</b>		<b>8.383</b>	<b>1.675</b>	<b>1.189</b>

## RECAUDACION MENSUAL

Mes	Año 2010	Año 2011	Año 2012	Año 2013	Año 2014	Año 2015	Año 2016	% 2011 vs 2010	% 2012 vs 2011	% 2013 vs 2012	% 2014 vs 2013	% 2015 vs 2014	% 2016 vs 2015
1 - ENERO	396.336.276.947	535.742.362.316	535.416.648.450	579.791.997.424	606.086.862.563	627.793.965.546	656.590.204.379	35.17	-0.06	8.29	4.54	3.58	4.59
10 - OCTUBRE	652.611.187.857	681.650.997.009	656.762.831.049	690.527.857.705	808.621.934.462	716.780.693.150	714.985.379.596	4.45	-3.65	5.14	17.1	-11.36	-0.25
2 - FEBRERO	461.788.520.111	555.267.318.701	516.924.435.922	522.644.381.881	610.191.909.926	614.669.708.755	601.689.431.650	20.24	-6.91	1.11	16.75	0.73	-2.11
3 - MARZO	463.422.490.178	604.560.331.762	576.643.650.129	523.845.876.247	613.702.793.786	659.679.471.797	611.499.705.656	30.46	-4.62	-9.16	17.15	7.49	-7.30
4 - ABRIL	474.215.718.047	531.366.322.429	543.400.763.370	637.822.892.581	630.217.283.516	660.870.124.586	588.323.201.151	12.05	2.26	17.38	-1.19	4.86	-10.98
5 - MAYO	496.032.969.776	594.496.429.356	613.317.439.445	592.475.596.335	655.552.702.558	609.522.713.926	600.798.302.500	19.85	3.17	-3.4	10.65	-7.02	-1.43
6 - JUNIO	519.463.420.015	593.306.423.096	542.833.823.886	542.256.298.254	619.477.488.303	686.488.940.276	644.859.997.172	14.22	-8.51	-0.11	14.24	10.82	-6.06
7 - JULIO	519.682.332.102	526.008.346.059	624.714.809.632	602.572.196.273	710.912.919.800	725.900.330.660	582.687.148.714	1.22	18.77	-3.54	17.98	2.11	-19.73
8 - AGOSTO	568.732.741.714	637.402.003.026	672.798.113.996	646.663.285.262	706.478.722.403	696.889.217.958	730.602.688.186	12.07	5.55	-3.88	9.25	-1.36	4.84
9 - SEPTIEMBRE	547.984.490.955	628.246.828.972	594.374.857.937	654.930.588.002	684.417.777.725	695.987.268.275	761.589.504.320	14.65	-5.39	10.19	4.5	1.69	9.43
<b>Total</b>	<b>5.100.270.147.702</b>	<b>5.888.047.362.726</b>	<b>5.877.187.373.816</b>	<b>5.993.530.969.964</b>	<b>6.645.660.395.042</b>	<b>6.694.582.434.929</b>	<b>6.493.625.563.324</b>	<b>15.45</b>	<b>-0.18</b>	<b>1.98</b>	<b>10.88</b>	<b>0.74</b>	<b>-3.00</b>