



DIRECCIÓN NACIONAL  
DE ADUANAS [www.aduana.gov.py](http://www.aduana.gov.py)



## INFORME ESTADÍSTICO – SEPTIEMBRE 2016

El presente documento, contiene informaciones estadísticas. Su finalidad es dar a conocer mensualmente los indicadores de gestión de la Dirección Nacional de Aduanas.



## TABLA DE CONTENIDO

RECAUDACION POR MES – ACUMULADO .....	4
RECAUDACION POR ADMINISTRACION .....	5
RECAUDACION POR MES – AÑO COMPARATIVO .....	6
RECAUDACION POR DIA ACUMULADO .....	7
OPERACIONES DE EXPORTACION POR MES AÑO .....	8
OPERACIONES DE IMPORTACION POR MES AÑO .....	9
OPERACIONES DE EXPORTACION POR ADMINISTRACION .....	11
OPERACIONES DE IMPORTACION POR ADMINISTRACION .....	13
RANKING DE EXPORTADORES .....	14
RANKING DE IMPORTADORES .....	15
OPERACIONES DE EXPORTACION POR RUBRO .....	14
OPERACIONES DE IMPORTACION POR RUBRO .....	15
PARTICIPACION DE RUBROS EN EL TOTAL DE LA RECAUDACION .....	16
CANTIDAD DE REGISTROS (VUI) .....	18
RECAUDACION MENSUAL .....	19

**RECAUDACION Y CANTIDAD DE DIAS HABLES POR MES. PROMEDIO DIARIO GS.**

MESES	DIAS HABLES	MONTO TOTAL GS.	PROMEDIO DIARIO GS.
<b>ENERO</b>	<b>20</b>	<b>656.590.204.379</b>	<b>32.829.510.219</b>
<b>FEBRERO</b>	<b>20</b>	<b>601.689.431.650</b>	<b>30.084.471.583</b>
<b>MARZO</b>	<b>20</b>	<b>611.499.705.656</b>	<b>30.574.985.283</b>
<b>ABRIL</b>	<b>21</b>	<b>588.323.201.151</b>	<b>28.015.390.531</b>
<b>MAYO</b>	<b>22</b>	<b>600.798.302.500</b>	<b>27.309.013.750</b>
<b>JUNIO</b>	<b>22</b>	<b>644.859.997.172</b>	<b>29.311.818.053</b>
<b>JULIO</b>	<b>21</b>	<b>582.687.148.714</b>	<b>27.747.007.082</b>
<b>AGOSTO</b>	<b>22</b>	<b>730.602.688.186</b>	<b>33.209.213.099</b>
<b>SEPTIEMBRE</b>	<b>22</b>	<b>761.589.504.320</b>	<b>34.617.704.742</b>

**CANTIDAD DE OPERACIONES DE EXPORTACION**

MES	AÑO 2016	AÑO 2015	AÑO 2014	AÑO 2013
<b>SEPTIEMBRE</b>	<b>3.896</b>	<b>3.267</b>	<b>3.435</b>	<b>2.991</b>

**TOTAL CANTIDAD DE OPERACIONES DE IMPORTACION**

MES	AÑO 2016	AÑO 2015	AÑO 2014	AÑO 2013
<b>SEPTIEMBRE</b>	<b>18.375</b>	<b>16.781</b>	<b>17.377</b>	<b>16.597</b>

**TOTAL DE RECAUDACION EN GS.**

MES	AÑO 2016	AÑO 2015	AÑO 2014	AÑO 2013
<b>SEPTIEMBRE</b>	<b>761.589.504.320</b>	<b>695.987.268.275</b>	<b>684.417.777.725</b>	<b>654.930.588.002</b>

**TOTAL PORCENTAJE DE CRECIMIENTO**

% SEPTIEMBRE 2016 vs. SEPTIEMBRE 2015: <b>9,43 %</b>
% SEPTIEMBRE 2016 vs. SEPTIEMBRE 2014: <b>11,28 %</b>
% SEPTIEMBRE 2016 vs. SEPTIEMBRE 2013: <b>16,29 %</b>

## RECAUDACION POR MES – ACUMULADO

### CRITERIOS UTILIZADOS

- Año: 2016 – 2015 – 2014
- Crecimiento Porcentual Acumulado: 2016 vs. 2015

MES	AÑO 2016	ACUM. 2016	AÑO 2015	ACUM. 2015	AÑO 2014	ACUM. 2014	%
1 - ENERO	656.590.204.379	656.590.204.379	627.793.965.546	627.793.965.546	606.086.862.563	606.086.862.563	4,59
2 - FEBRERO	601.689.431.650	1.258.279.636.029	614.669.708.755	1.242.463.674.301	610.191.909.926	1.216.278.772.489	-2,11
3 - MARZO	611.499.705.656	1.869.779.341.685	659.679.471.797	1.902.143.146.098	613.702.793.786	1.829.981.566.275	-7,30
4 - ABRIL	588.323.201.151	2.458.102.542.836	660.870.124.586	2.563.013.270.684	630.217.283.516	2.460.198.849.791	-10,98
5 - MAYO	600.798.302.500	3.058.900.845.336	609.522.713.926	3.172.535.984.610	655.552.702.558	3.115.751.552.349	-1,43
6 - JUNIO	644.859.997.172	3.703.760.842.508	686.488.940.276	3.859.024.924.886	619.477.488.303	3.735.229.040.652	-6,06
7 - JULIO	582.687.148.714	4.286.447.991.222	725.900.330.660	4.584.925.255.546	710.912.919.800	4.446.141.960.452	-19,73
8 - AGOSTO	730.602.688.186	5.017.050.679.408	696.889.217.958	5.281.814.473.504	706.478.722.403	5.152.620.682.855	4,84
9 - SEPTIEMBRE	761.589.504.320	5.778.640.183.728	695.987.268.275	5.977.801.741.779	684.417.777.725	5.837.038.460.580	9,43
<b>TOTAL</b>	<b>5.778.640.183.728</b>		<b>5.977.801.741.779</b>		<b>5.837.038.460.580</b>		<b>-3,33</b>



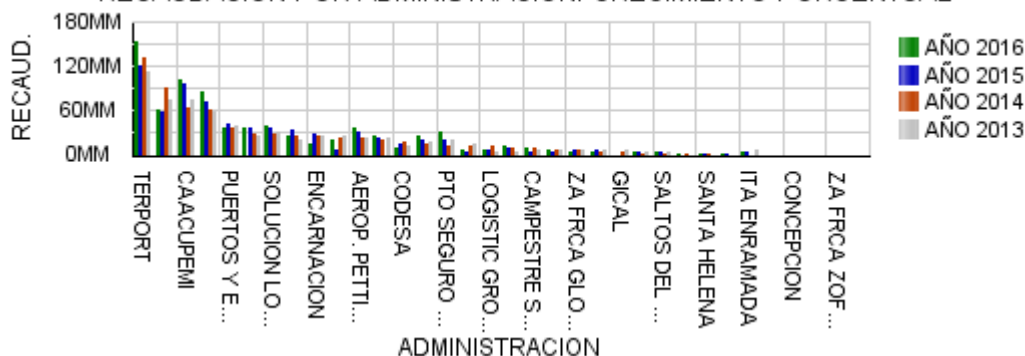
## RECAUDACION POR ADMINISTRACION CRECIMIENTO PORCENTUAL

### CRITERIOS UTILIZADOS

- Año: 2016 – 2015 – 2014 – 2013
- Mes: SEPTIEMBRE
- Incluye a todas las Administraciones
- Crecimiento Porcentual = 2016 vs. 2015
- Crecimiento Porcentual = 2016 vs. 2014
- Crecimiento Porcentual = 2016 vs. 2013

ADUANA	AÑO 2016	AÑO 2015	2016 vs 2015	AÑO 2014	2016 vs 2014	AÑO 2013	2016 vs 2013
TERPORT	151.955.414.634	121.564.231.842	25,00	131.732.309.903	15,35	112.363.520.934	35,24
CAACUPEMI	100.683.017.529	97.441.770.380	3,33	64.216.219.659	56,79	74.960.574.532	34,31
CIUDAD DEL ESTE	84.624.894.863	72.220.136.403	17,18	62.269.703.632	35,90	57.208.612.260	47,92
VILLETA	61.410.252.840	57.983.782.460	5,91	92.037.621.805	-33,28	74.543.045.679	-17,62
SOLUCION LOGISTICA	38.738.889.252	36.665.510.994	5,65	27.155.703.828	42,65	31.293.951.539	23,79
PUERTOS Y ESTIBAJES	36.158.700.637	41.661.120.469	-13,21	37.881.026.445	-4,55	38.871.197.638	-6,98
AEROP. PETIROSSI	35.578.420.599	30.423.903.235	16,94	23.378.614.632	52,18	21.761.365.317	63,49
JOSE FALCON	35.360.212.602	35.366.316.229	-0,02	27.527.433.712	28,45	26.752.779.217	32,17
PTO SEGURO FLUVIAL	31.476.806.958	19.406.780.805	62,19	13.079.190.026	140,66	20.400.503.073	54,29
PAKSA	25.690.992.854	22.566.852.613	13,84	20.317.975.625	26,44	22.743.091.543	12,96
EMPEDRIL S.A.	25.207.137.927	32.573.353.459	-22,61	27.119.442.892	-7,05	20.890.339.359	20,66
CHACOI	25.106.917.440	20.667.372.455	21,48	14.413.294.806	74,19	17.321.520.752	44,95
AEROPUERTO GUARANI	19.905.665.935	5.987.314.353	232,46	23.491.584.983	-15,26	24.441.940.027	-18,56
ENCARNACION	13.754.594.823	28.838.296.183	-52,30	26.041.610.986	-47,18	24.913.693.016	-44,79
PEDRO JUAN CABALLERO	11.348.104.368	8.767.876.159	29,43	10.326.277.408	9,90	4.312.658.053	163,13
CAMPESTRE S.A.	10.519.090.806	4.492.786.810	134,13	8.371.155.404	25,66	7.209.845.747	45,90
CODESA	9.096.828.089	15.880.248.139	-42,72	16.300.607.336	-44,19	11.572.954.222	-21,40
LOGISTIC GROUP	7.776.538.414	6.493.261.568	19,76	11.405.405.287	-31,82	5.137.159.138	51,38
ZA FRCA TRANS TRADE	7.466.588.346	3.626.173.570	105,91	7.626.758.101	-2,10	6.524.307.459	14,44
TER. DE CARGAS KM.12	6.598.549.072	3.468.901.350	90,22	11.915.716.486	-44,62	16.182.936.182	-59,23
ZA FRCA GLOBAL	5.223.873.673	5.819.117.322	-10,23	6.980.660.590	-25,17	6.955.199.316	-24,89
CEREGRAL SAECA	3.374.199.550	7.057.889.197	-52,19	5.169.047.539	-34,72	7.601.351.661	-55,61
ITA ENRAMADA	3.006.925.268	3.873.549.584	-22,37	1.232.826.277	143,91	7.239.916.966	-58,47
SALTOS DEL GUAIRA	2.903.047.821	3.549.285.915	-18,21	2.283.378.606	27,14	2.978.048.312	-2,52
CAPITAL	2.866.458.784	3.450.888.253	-16,94	2.481.332.846	15,52	3.561.508.935	-19,52
ALGESA S-JUAN ITAPUA	2.408.353.330	951.453.023	153,12	2.176.806.403	10,64		
MCAL. ESTIGARRIBIA	1.677.019.444	1.364.757.974	22,88	1.353.961.157	23,86	694.392.519	141,51
SANTA HELENA	1.466.604.152	1.730.936.418	-15,27	1.384.966.593	5,89	795.975.533	84,25
GICAL	99.440.897	937.632.755	-89,39	4.594.639.802	-97,84	5.587.613.258	-98,22
PILAR	75.571.279	388.378.895	-80,54	147.106.134	-48,63	76.974.653	-1,82
ADUANA NANAWA	27.941.383	212.414.310	-86,85				
ZA FRCA ZOFRAMAQ	2.118.782	9.023.542	-76,52				
CONCEPCION	331.969	545.951.611	-99,94	5.398.822	-93,85	33.611.162	-99,01
<b>TOTAL</b>	<b>761.589.504.320</b>	<b>695.987.268.275</b>	<b>9,43</b>	<b>684.417.777.725</b>	<b>11,28</b>	<b>654.930.588.002</b>	<b>16,29</b>

RECAUDACION POR ADMINISTRACION. CRECIMIENTO PORCENTUAL

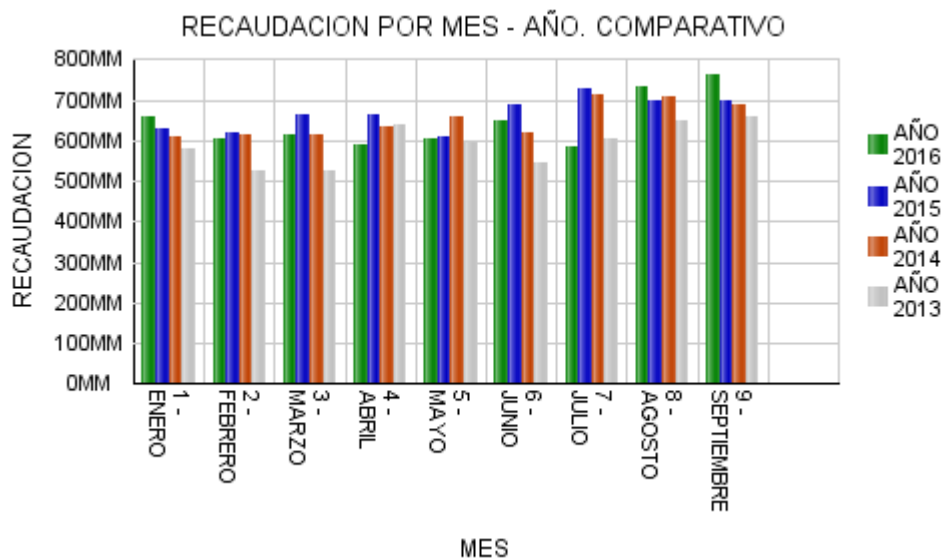


## RECAUDACION POR MES – AÑO COMPARATIVO

### CRITERIOS UTILIZADOS

- Año: 2016 – 2015 – 2014 – 2013
- Incluye a todas las Administraciones
- Diferencia = 2016 menos 2015

MES	AÑO 2016	AÑO 2015	AÑO 2014	AÑO 2013	DIFERENCIA
1 - ENERO	656.590.204.379	627.793.965.546	606.086.862.563	579.791.997.424	28.796.238.833
2 - FEBRERO	601.689.431.650	614.669.708.755	610.191.909.926	522.644.381.881	-12.980.277.105
3 - MARZO	611.499.705.656	659.679.471.797	613.702.793.786	523.845.876.247	-48.179.766.141
4 - ABRIL	588.323.201.151	660.870.124.586	630.217.283.516	637.822.892.581	-72.546.923.435
5 - MAYO	600.798.302.500	609.522.713.926	655.552.702.558	592.475.596.335	-8.724.411.426
6 - JUNIO	644.859.997.172	686.488.940.276	619.477.488.303	542.256.298.254	-41.628.943.104
7 - JULIO	582.687.148.714	725.900.330.660	710.912.919.800	602.572.196.273	-143.213.181.946
8 - AGOSTO	730.602.688.186	696.889.217.958	706.478.722.403	646.663.285.262	33.713.470.228
9 - SEPTIEMBRE	761.589.504.320	695.987.268.275	684.417.777.725	654.930.588.002	65.602.236.045
<b>TOTAL</b>	<b>5.778.640.183.728</b>	<b>5.977.801.741.779</b>	<b>5.837.038.460.580</b>	<b>5.303.003.112.259</b>	<b>-199.161.558.051</b>

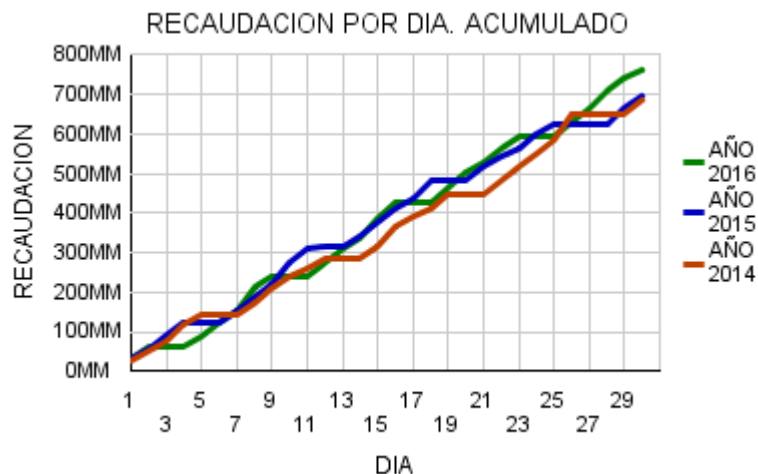


## RECAUDACION POR DIA ACUMULADO

## CRITERIOS UTILIZADOS

- Año: 2016 – 2015 – 2014
- Mes: SEPTIEMBRE
- Incluye a todas las Administraciones

DIA	AÑO 2016	ACUM. 2016	AÑO 2015	ACUM. 2015	AÑO 2014	ACUM. 2014
1	33.197.590.229	33.197.590.229	30.001.242.163	30.001.242.163	25.052.412.389	25.052.412.389
2	27.868.145.027	61.065.735.256	28.069.272.385	58.070.514.548	27.441.009.782	52.493.422.171
3	63.138.474	61.128.873.730	32.829.275.239	90.899.789.787	26.521.648.779	79.015.070.950
4	3.991.528	61.132.865.258	33.293.516.903	124.193.306.690	37.174.865.270	116.189.936.220
5	28.180.200.084	89.313.065.342	4.150.304	124.197.456.994	28.356.454.344	144.546.390.564
6	35.671.209.582	124.984.274.924	92.781	124.197.549.775	158.998	144.546.549.562
7	29.436.181.292	154.420.456.216	27.042.633.775	151.240.183.550	200.826	144.546.750.388
8	57.819.405.739	212.239.861.955	39.524.809.857	190.764.993.407	30.810.648.600	175.357.398.988
9	26.111.940.604	238.351.802.559	27.380.496.154	218.145.489.561	31.305.643.665	206.663.042.653
10	39.315.278	238.391.117.837	55.017.765.473	273.163.255.034	33.245.099.815	239.908.142.468
11	11.149.395	238.402.267.232	37.514.301.199	310.677.556.233	19.485.002.883	259.393.145.351
12	34.873.236.553	273.275.503.785	5.415.073.768	316.092.630.001	25.852.962.756	285.246.108.107
13	37.523.035.256	310.798.539.041	5.563.643	316.098.193.644	8.700.967	285.254.809.074
14	25.197.410.755	335.995.949.796	25.742.883.241	341.841.076.885	135.708.731	285.390.517.805
15	49.550.368.615	385.546.318.411	36.475.628.375	378.316.705.260	27.802.433.986	313.192.951.791
16	41.738.611.712	427.284.930.123	31.822.553.315	410.139.258.575	52.405.289.297	365.598.241.088
17	2.158.582	427.287.088.705	27.210.457.660	437.349.716.235	24.263.281.757	389.861.522.845
18	39.903.081	427.326.991.786	45.710.694.864	483.060.411.099	21.836.333.273	411.697.856.118
19	35.517.238.196	462.844.229.982	7.753.661	483.068.164.760	36.940.861.404	448.638.717.522
20	41.679.751.232	504.523.981.214	0	483.068.164.760	27.096	448.638.744.618
21	24.774.941.197	529.298.922.411	34.655.857.652	517.724.022.412	234.884.334	448.873.628.952
22	32.495.295.824	561.794.218.235	26.303.761.603	544.027.784.015	33.489.110.962	482.362.739.914
23	33.832.187.075	595.626.405.310	21.150.964.263	565.178.748.278	34.935.005.520	517.297.745.434
24	212.485.935	595.838.891.245	32.425.342.611	597.604.090.889	29.020.731.358	546.318.476.792
25	3.216.850	595.842.108.095	28.689.016.369	626.293.107.258	37.149.414.129	583.467.890.921
26	36.073.806.490	631.915.914.585	9.011.381	626.302.118.639	67.043.206.865	650.511.097.786
27	34.463.696.570	666.379.611.155	0	626.302.118.639	115.597.077	650.626.694.863
28	46.409.279.405	712.788.890.560	17.498	626.302.136.137	0	650.626.694.863
29	26.414.767.741	739.203.658.301	37.415.841.808	663.717.977.945	17.415.470	650.644.110.333
30	22.385.846.019	761.589.504.320	32.269.290.330	695.987.268.275	33.773.667.392	684.417.777.725
<b>TOTAL</b>	<b>761.589.504.320</b>		<b>695.987.268.275</b>		<b>684.417.777.725</b>	

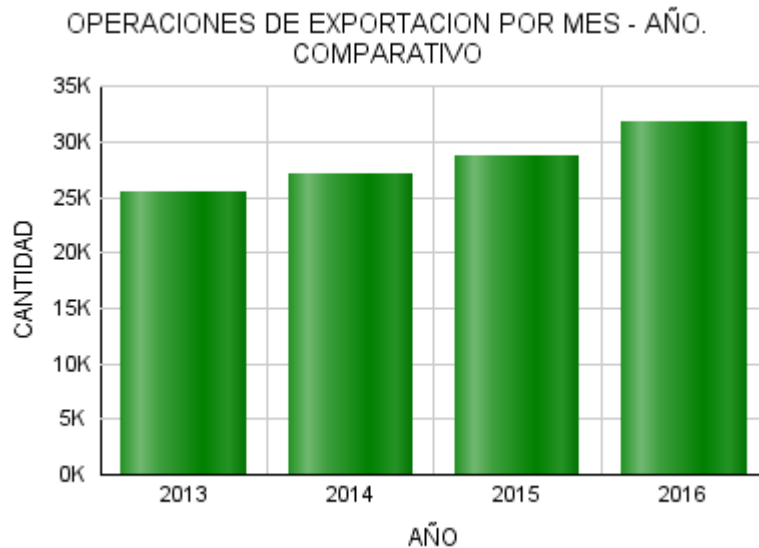


## OPERACIONES DE EXPORTACION POR MES AÑO COMPARATIVO

### CRITERIOS UTILIZADOS

- Año: 2016 – 2015 – 2014 – 2013
- Incluye a todas las Administraciones
- Tipo de Operación: 'EXPORTACION'
- Destinaciones Definitivas

MES	2016	2015	2014	2013
<b>1 - ENERO</b>	2.798	2.894	2.577	2.321
<b>2 - FEBRERO</b>	3.014	2.813	2.622	2.287
<b>3 - MARZO</b>	3.381	3.702	2.906	2.411
<b>4 - ABRIL</b>	3.580	3.051	3.029	3.172
<b>5 - MAYO</b>	3.418	2.988	3.138	3.021
<b>6 - JUNIO</b>	3.845	3.232	2.911	2.683
<b>7 - JULIO</b>	3.796	3.465	3.122	3.232
<b>8 - AGOSTO</b>	3.911	3.224	3.334	3.295
<b>9 - SEPTIEMBRE</b>	3.896	3.267	3.435	2.991
<b>TOTAL</b>	<b>31.369</b>	<b>28.636</b>	<b>27.074</b>	<b>25.413</b>



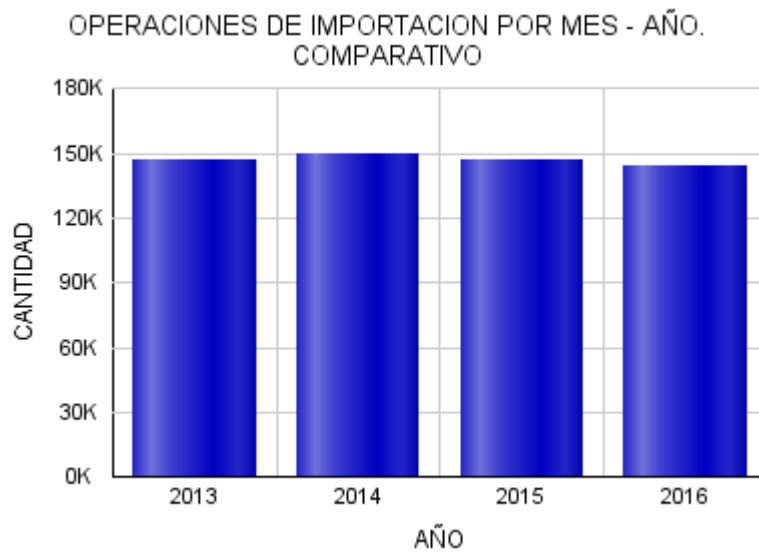


## OPERACIONES DE IMPORTACION POR MES AÑO COMPARATIVO

### CRITERIOS UTILIZADOS

- Año: 2016 – 2015 – 2014 – 2013
- Incluye a todas las Administraciones
- Tipo de Operación: 'IMPORTACION'
- Destinaciones Definitivas

MES	2016	2015	2014	2013
<b>1 - ENERO</b>	13.860	16.145	15.782	16.839
<b>2 - FEBRERO</b>	14.219	15.466	15.709	15.081
<b>3 - MARZO</b>	16.202	18.152	16.167	14.944
<b>4 - ABRIL</b>	15.251	16.048	16.205	18.363
<b>5 - MAYO</b>	15.836	15.037	16.969	16.393
<b>6 - JUNIO</b>	16.316	15.743	15.234	14.517
<b>7 - JULIO</b>	15.824	17.028	18.845	16.521
<b>8 - AGOSTO</b>	17.816	16.386	17.240	16.876
<b>9 - SEPTIEMBRE</b>	18.375	16.781	17.377	16.597
<b>TOTAL</b>	<b>143.699</b>	<b>146.786</b>	<b>149.528</b>	<b>146.131</b>



## OPERACIONES DE EXPORTACION POR ADMINISTRACION

### CRITERIOS UTILIZADOS

- Año: 2016
- Mes: SEPTIEMBRE
- Destinaciones Definitivas

ADUANA	CANTIDAD	RANKING
CHACOI	825	1
CAACUPEMI	594	2
CAMPESTRE S.A.	592	3
TER. DE CARGAS KM.12	418	4
AEROP. PETTIROSSI	326	5
TERPORT	299	6
PTO SEGURO FLUVIAL	152	7
ENCARNACION	116	8
VILLETA	40	9
PEDRO JUAN CABALLERO	88	10
MCAL.ESTIGARRIBIA	82	11
ZA FRCA GLOBAL	77	12
SALTOS DEL GUAIRA	63	13
PUERTOS Y ESTIBAJES	51	14
EMPEDRIL S.A.	44	15
SANTA HELENA	41	16
CAPITAL	35	17
PILAR	27	18
AEROPUERTO GUARANI	14	19
CIUDAD DEL ESTE	8	20
ZA FRCA TRANS TRADE	3	21
CONCEPCION	1	22
<b>TOTAL</b>	<b>3.896</b>	



## OPERACIONES DE IMPORTACION POR ADMINISTRACION

### CRITERIOS UTILIZADOS

- Año: 2016
- Mes: SEPTIEMBRE
- Destinaciones Definitivas

ADUANA	CANTIDAD	RANKING
CIUDAD DEL ESTE	4.850	1
AEROP. PETTIROSSI	3.385	2
CAACUPEMI	1.645	3
SOLUCION LOGISTICA	1.347	4
PAKSA	1.322	5
TERPORT	952	6
JOSE FALCON	799	7
PUERTOS Y ESTIBAJES	595	8
EMPEDRIL S.A.	429	9
PTO SEGURO FLUVIAL	378	10
CODESA	337	11
PEDRO JUAN CABALLERO	228	12
CAMPESTRE S.A.	216	13
CEREGRAL SAECA	216	13
ENCARNACION	202	15
VILETA	169	16
CHACOI	164	17
LOGISTIC GROUP	157	18
TER. DE CARGAS KM.12	150	19
ITA ENRAMADA	147	20
CAPITAL	143	21
SALTOS DEL GUAIRA	126	22
AEROPUERTO GUARANI	120	23
ALGESA S-JUAN ITAPUA	82	24
ZA FRCA TRANS TRADE	79	25
ZA FRCA GLOBAL	77	26
MCAL.ESTIGARRIBIA	34	27
SANTA HELENA	23	28
PILAR	3	29
<b>TOTAL</b>	<b>18.375</b>	



## RANKING DE EXPORTADORES

### CRITERIOS UTILIZADOS

- Año: 2016
- Mes: SEPTIEMBRE
- Incluye todos los exportadores vigentes
- Tipo de Operación: 'EXPORTACION'
- Primeros 10 exportadores con mayor FOB DÓLAR
- Destinaciones Definitivas

RUC EXPORTADOR	RAZON SOCIAL	FOB DÓLAR	RANKING
800059662	CARGILL AGROPECUARIA SACI	39.796.185,95	1
800179323	MERCANTIL COMERCIAL SA (MERCOS SA)	37.372.584,00	2
800233255	FRIGORIFICO CONCEPCION SA	35.439.803,07	3
800713729	COMPANIA PARAGUAYA DE GRANOS S.A.	26.484.802,93	4
800222342	ADM PARAGUAY S.R.L.	26.475.787,21	5
800334884	BUNGE PARAGUAY SA	24.452.097,42	6
800282116	JBS PARAGUAY S.A.	21.656.597,05	7
800197089	FRIGOMERC SA	21.569.031,53	8
800231490	AGROFERTIL SA	19.058.630,00	9
800022777	NOBLE PARAGUAY S.A.	16.760.476,00	10

## RANKING DE IMPORTADORES

### CRITERIOS UTILIZADOS

- Año: 2016
- Mes: SEPTIEMBRE
- Incluye todos los importadores vigentes
- Tipo de Operación: 'IMPORTACION'
- Primeros 10 importadores con mayores Pagos Tributarios  
Destinaciones Definitivas

RUC IMPORTADOR	RAZON SOCIAL	TOTAL PAGADO GS.	RANKING
800026756	PETROLEOS PARAGUAYOS(PETROPAR)	37.077.335.620	1
800066715	BARCOS Y RODADOS SA	36.652.475.245	2
800159845	PETROBRAS PARAGUAY OPERACIONES Y LOGISTICA S.R.L	25.014.716.829	3
800272773	PUMA ENERGY PARAGUAY SOCIEDAD ANONIMA	16.851.900.619	4
800077601	CORP. PYA. DISTRI. DE DERIV. DE PETROLEO SA - COPETROL	15.783.016.067	5
800148738	SYNGENTA PARAGUAY S.A.	15.489.046.527	6
800238923	MONTE ALEGRE SA	11.421.569.130	7
800096410	AJ S.A. "CALIDAD ANTE TODO"	8.976.370.048	8
800696611	"MASAMA" SOCIEDAD ANONIMA	7.687.168.492	9
800052307	TECNOMYL S.A.	7.654.060.008	10

## OPERACIONES DE EXPORTACION POR RUBRO

### CRITERIOS UTILIZADOS

- Año: 2016
- Mes: SEPTIEMBRE
- Primeros 20 Rubros de Exportación

DESCRIPCION RUBRO	KILO NETO	FOB DÓLAR	RANKIN G
RESIDUOS Y DESPERDICIOS DE LA INDUSTRIA ALIMENTICIO Y ALIMENTOS PREPARADOS PAR ANIMALES	301.643.858,74	113.177.922,11	1
CARNES Y DERIVADOS	28.144.362,78	107.762.994,99	2
CEREALES (TRIGO, ARROZ, MAIZ Y SORGO)	464.967.901,24	88.769.261,57	3
SOJA	186.559.070,00	73.000.183,47	4
GRASAS Y ACEITES DE ORIGEN ANIMAL Y VEGETAL	90.688.035,95	62.303.306,63	5
RESPUESTOS (AUTOPARTE)	605.146,51	14.326.454,51	6
BIENES DE CAPITAL	996.146,98	11.975.097,20	7
PIELES Y CUEROS, Y SUS MANUFACTURAS	4.345.012,49	11.396.313,50	8
AZUCARES Y ARTICULOS DE CONFITERIA	14.275.357,00	9.449.220,20	9
METALES PRECIOSOS Y SUS MANUFACTURAS	228,46	9.043.699,34	10
PLASTICOS Y SUS MANUFACTURAS	5.526.035,96	8.452.864,36	11
MANUFACTURAS DE TEJIDOS ( PRENDAS Y COMPLEMENTOS DE VESTIR)	1.253.828,26	8.292.502,05	12
SEMILLAS DE FRUTOS OLEAGINOSAS (POROTO Y GIRASOL)	5.165.705,64	6.800.172,27	13
PRODUCTOS DE ORIGEN ANIMAL Y SUS DERIVADOS	3.402.536,30	6.117.830,76	14
COMBUSTIBLES Y DEMAS PRODUCTOS DERIVADOS DEL PETROLEO	7.163.621,00	4.372.750,00	15
PRODUCTOS FARMACEUTICOS Y MEDICAMENTOS	209.234,80	4.267.892,04	16
VIDRIOS Y SUS MANUFACTURAS	4.135.362,04	3.146.338,25	17
PRODUCTOS DE MOLINERIA (ALMIDON Y HARINAS)	7.353.135,00	2.842.285,98	18
TABACOS Y CIGARRILLOS	593.674,15	2.712.328,15	19
MADERA	3.358.908,25	2.612.723,03	20

## OPERACIONES DE IMPORTACION POR RUBRO

### CRITERIOS UTILIZADOS

- Año: 2016
- Mes: SEPTIEMBRE
- Primeros 20 Rubros de Importación

DESCRIPCION RUBRO	TOTAL PAGADO GS.	RANKING
COMBUSTIBLES Y DEMAS PRODUCTOS DERIVADOS DEL PETROLEO	161.503.536.032	1
VEHICULOS	67.895.603.451	2
RESPUESTOS (AUTOPARTE)	46.269.752.370	3
AGROQUIMICOS	44.698.525.086	4
BIENES DE CAPITAL	40.967.265.838	5
INFORMATICA Y TELECOMUNICACIONES	33.809.319.727	6
BEBIDAS	28.984.673.345	7
ELECTRONICA	28.568.924.478	8
MANUFACTURAS DE TEJIDOS ( PRENDAS Y COMPLEMENTOS DE VESTIR)	23.218.707.456	9
ABONOS	20.345.256.191	10
PRODUCTOS QUIMICOS	20.115.968.419	11
PLASTICOS Y SUS MANUFACTURAS	19.673.439.433	12
CAPITULO 85 MAQUINAS, APARATOS Y MATERIAL ELECTRICO Y SUS PARTES; APARATOS DE GRABACION O DE REPROD	19.419.650.965	13
JUGUETES	13.015.239.838	14
PAPEL Y CARTON	12.948.067.301	15
TABACOS Y CIGARRILLOS	12.729.158.999	16
CALZADOS Y SUS PARTES	12.350.365.447	17
CALDERAS, MÁQUINAS, APARATOS Y ARTEFACTOS MECÁNICOS; PARTES DE ESTAS MÁQUINAS O APARATOS, REACTORES	11.566.198.787	18
PRODUCTOS FARMACEUTICOS Y MEDICAMENTOS	11.356.023.615	19
ACEITES ESENCIALES, PERFUMES Y COSMETICOS	11.015.007.303	20

## PARTICIPACION DE RUBROS EN EL TOTAL DE LA RECAUDACION - COMPARATIVO

### CRITERIOS UTILIZADOS

- Año: 2016 – 2015 – 2014
- Mes: SEPTIEMBRE
- Ordenado por Total Gs. Año 2016

RUBRO	AÑO 2016	%	AÑO 2015	%	AÑO 2014	%
COMBUSTIBLES Y DEMAS PRODUCTOS DERIVADOS DEL PETROLEO	161.515.686.876	21,21	138.417.010.787	19,89	180.803.341.131	26,42
VEHICULOS	67.896.446.163	8,92	90.252.548.101	12,97	72.541.066.155	10,60
RESPUESTOS (AUTOPARTE)	46.369.871.308	6,09	29.328.823.448	4,21	28.557.067.221	4,17
AGROQUIMICOS	44.701.171.549	5,87	44.253.436.333	6,36	31.699.481.888	4,63
BIENES DE CAPITAL	40.981.548.685	5,38	39.844.659.040	5,72	39.557.307.955	5,78
INFORMATICA Y TELECOMUNICACIONES	33.811.042.272	4,44	17.095.566.195	2,46	28.175.293.035	4,12
BEBIDAS	28.985.264.904	3,81	22.980.233.491	3,30	20.498.118.060	2,99
ELECTRONICA	28.572.715.159	3,75	29.204.818.143	4,20	28.898.165.854	4,22
MANUFACTURAS DE TEJIDOS ( PRENDAS Y COMPLEMENTOS DE VESTIR)	23.246.785.718	3,05	19.273.937.237	2,77	21.607.764.263	3,16
ABONOS	20.345.256.191	2,67	25.294.090.952	3,63	17.026.701.129	2,49
PRODUCTOS QUIMICOS	20.118.771.285	2,64	14.801.262.915	2,13	12.559.221.861	1,84
PLASTICOS Y SUS MANUFACTURAS	19.710.941.676	2,59	18.742.780.961	2,69	16.942.150.893	2,48
CAPITULO 85 MAQUINAS, APARATOS Y MATERIAL ELECTRICO Y SUS PARTES; APARATOS DE GRABACION O DE REPROD	19.420.570.968	2,55	17.077.498.635	2,45	13.572.643.121	1,98
JUGUETES	13.017.279.843	1,71	10.573.429.372	1,52	17.427.808.629	2,55
PAPEL Y CARTON	12.950.368.008	1,70	11.334.607.613	1,63	8.953.834.120	1,31
TABACOS Y CIGARRILLOS	12.734.721.633	1,67	12.767.429.426	1,83	9.047.240.795	1,32
CALZADOS Y SUS PARTES	12.352.549.087	1,62	10.658.436.556	1,53	9.665.843.547	1,41
CALDERAS, MÁQUINAS, APARATOS Y ARTEFACTOS MECÁNICOS; PARTES DE ESTAS MÁQUINAS O APARATOS, REACTORES	11.566.972.194	1,52	13.482.171.638	1,94	7.488.871.338	1,09
PRODUCTOS FARMACEUTICOS Y MEDICAMENTOS	11.369.292.505	1,49	8.803.685.471	1,26	5.827.694.661	0,85
ACEITES ESENCIALES, PERFUMES Y COSMETICOS	11.020.479.615	1,45	6.911.012.457	0,99	10.049.356.790	1,47
PREPARACIONES DE HORTALIZAS Y FRUTAS, Y DEMAS PREPARACIONES ALIMENTICIAS	10.728.932.792	1,41	9.178.735.221	1,32	7.195.889.695	1,05
FUNDICION DE HIERRO Y ACERO	9.527.395.707	1,25	13.088.101.668	1,88	11.057.247.586	1,62
MANUFACTURAS DE FUNDICION DE HIERRO	7.893.071.512	1,04	7.385.319.127	1,06	6.955.377.517	1,02
MUEBLES	7.233.525.643	0,95	5.857.615.468	0,84	6.313.738.774	0,92
MATERIAS TEXTILES (TEJIDOS)	6.668.727.303	0,88	6.848.970.011	0,98	6.317.598.586	0,92
MANUFACTURAS DIVERSAS DE METAL COMUN (HERRAMIENTAS, CUBIERTOS, GUARNICIONES Y OTROS)	6.260.915.822	0,82	5.244.103.461	0,75	5.038.907.408	0,74
CAPITULO 76 En este Capitulo se entiende por a.)Barras b.)Perfiles c)Alambre d.)Chapas, hojas y t	6.225.800.543	0,82	4.340.282.329	0,62	3.123.621.066	0,46
JABONES Y PREPARACIONES PARA EL LAVADO	5.021.159.094	0,66	4.068.890.954	0,58	2.678.694.070	0,39
CAPITULO 96 MANUFACTURAS DIVERSAS	4.774.656.245	0,63	4.946.050.357	0,71	3.782.393.469	0,55
PRODUCTOS CERAMICOS	4.607.941.435	0,61	3.576.533.359	0,51	3.849.534.207	0,56
COLORANTES Y PINTURAS	4.182.211.922	0,55	2.872.350.170	0,41	3.180.294.178	0,46
PREPARACIONES ALIMENTICIAS A BASE DE CEREALES, HARINA, ALMIDON, LECHE Y PRODUCTOS DE PASTELERIA	4.008.019.985	0,53	3.642.679.909	0,52	3.647.460.445	0,53
RESIDUOS Y DESPERDICIOS DE LA INDUSTRIA ALIMENTICIO Y ALIMENTOS PREPARADOS PAR ANIMALES	3.566.047.544	0,47	3.130.753.441	0,45	2.461.976.899	0,36
CAPITULO 90 INSTRUMENTOS Y APARATOS DE OPTICA, DEFOTOGRAFIA O DE CINEMATOGRAFIA, DE MEDIDA, DE CON	3.377.867.168	0,44	2.934.473.832	0,42	2.233.997.294	0,33
PRODUCTOS MINERALES (CEMENTOS, CAL, SAL Y OTROS)	3.150.674.485	0,41	2.451.555.141	0,35	3.710.683.457	0,54
PIELES Y CUEROS, Y SUS MANUFACTURAS	3.024.263.602	0,40	2.825.132.906	0,41	2.957.970.987	0,43
CAUCHO Y SUS MANUFACTURAS	2.859.981.258	0,38	2.279.130.231	0,33	2.486.051.624	0,36
VIDRIOS Y SUS MANUFACTURAS	2.375.669.796	0,31	2.606.142.721	0,37	2.259.393.199	0,33
AJUSTES	2.014.856.410	0,26	2.273.046.008	0,33	2.851.662.194	0,42
LACTEOS Y DERIVADOS	1.775.069.954	0,23	1.473.898.741	0,21	1.329.900.785	0,19
PRODUCTOS DE MOLINERIA (ALMIDON Y HARINAS)	1.697.935.807	0,22	1.019.939.588	0,15	1.262.881.584	0,18
MANUFACTURAS DE PIEDRAS, YESO, CEMENTO Y AMIANTO	1.660.459.312	0,22	1.900.933.675	0,27	1.421.931.111	0,21
CARNES Y DERIVADOS	1.442.557.105	0,19	1.515.561.703	0,22	1.450.726.846	0,21
AZUCARES Y ARTICULOS DE CONFITERIA	1.399.378.490	0,18	1.799.883.570	0,26	1.480.720.506	0,22



RUBRO	AÑO 2016	%	AÑO 2015	%	AÑO 2014	%
ALUMINIO Y SUS MANUFACTURAS	1.301.746.790	0,17	1.611.582.577	0,23	454.935.550	0,07
CAPITULO 35 MATERIAS ALBUMINOIDEAS; PRODUCTOS A BASE DE ALMIDON O DE FECULA MODIFICADOS; COLAS; ENZ	1.276.066.311	0,17	699.962.467	0,10	647.116.312	0,09
CACAO Y SUS PREPARACIONES	1.246.049.399	0,16	1.373.049.361	0,20	1.325.288.727	0,19
HORTALIZAS, RAICES Y TUBERCULOS ALIMENTICIOS	1.171.909.325	0,15	988.518.018	0,14	273.694.226	0,04
GRASAS Y ACEITES DE ORIGEN ANIMAL Y VEGETAL	1.099.813.729	0,14	1.121.449.716	0,16	677.009.355	0,10
MADERA	958.222.325	0,13	746.483.838	0,11	807.717.074	0,12
PREPARACIONES DE PESCADOS, CRUSTACEOS O MOLUSCOS Y DEMAS INVERTEBRADOS ACUATICOS	729.897.226	0,10	758.985.905	0,11	503.482.888	0,07
CAPITULO 91 APARATOS DE RELOJERIA Y SUS PARTES.	681.529.370	0,09	569.806.689	0,08	1.101.007.785	0,16
ARMAS Y SUS PARTES, Y MUNICIONES	644.145.683	0,08	1.467.371.958	0,21	2.262.695.420	0,33
PRODUCTOS DE ORIGEN ANIMAL Y SUS DERIVADOS	518.994.341	0,07	169.107.420	0,02	430.036.563	0,06
SEMILLAS DE FRUTOS OLEAGINOSAS (POROTO Y GIRASOL)	499.809.486	0,07	445.339.000	0,06	300.471.869	0,04
FRUTAS Y FRUTOS COMESTIBLES	468.803.384	0,06	635.339.310	0,09	101.872.173	0,01
SOJA	411.560.343	0,05	709.347.381	0,10	1.168.123.114	0,17
CAPITULO 65 TOCADOS Y SUS PARTES	398.122.015	0,05	686.894.024	0,10	447.231.339	0,07
PRODUCTOS FOTOGRAFICOS Y CINEMATOGRAFICOS	375.293.360	0,05	424.112.301	0,06	384.319.922	0,06
POLVORAS Y EXPLOSIVOS	370.666.064	0,05	1.250.590.745	0,18	805.799.885	0,12
CEREALES (TRIGO, ARROZ, MAIZ Y SORGO)	344.280.160	0,05	307.209.291	0,04	221.271.414	0,03
CAPITULO 26 MINERALES, ESCORIAS Y CENIZAS	335.628.917	0,04	618.078.597	0,09	203.181.234	0,03
CAPITULO 67 PLUMAS Y PLUMON PREPARADOS Y ARTICULOS DE PLUMAS O DE PLUMON; FLORES, ARTIFICIALES; MAN	327.582.017	0,04	266.527.096	0,04	163.272.462	0,02
CAPITULO 13GOMAS, RESINAS Y DEMAS JUGOS Y EXTRACTOS VEGETALES	298.168.364	0,04	190.914.583	0,03	77.586.372	0,01
CAFE, YERBA MATE Y ESPECIES	277.059.586	0,04	477.188.093	0,07	273.104.354	0,04
CAPITULO 89 BARCOS Y DEMAS ARTEFACTOS FLOTANTES	261.735.160	0,03	465.449.645	0,07	192.643.128	0,03
CAPITULO 92 INSTRUMENTOS DE MUSICA; PARTES Y ACCESORIOS DEESTOS INSTRUMENTOS	248.098.239	0,03	178.353.397	0,03	133.100.313	0,02
PESCADOS Y DERIVADOS	242.917.651	0,03	173.804.432	0,02	23.671.114	0,00
BISUTERIA	234.275.411	0,03	316.231.171	0,05	289.119.650	0,04
CAPITULO 6PLANTAS VIVAS Y PRODUCTOS DE LA FLORICULTURA	189.061.934	0,02	139.892.689	0,02	110.802.918	0,02
ANIMALES VIVOS	165.956.073	0,02	275.158.971	0,04	273.290.725	0,04
PARAGUAS, SOMBRILLAS Y QUITASOLES	118.489.333	0,02	134.370.024	0,02	203.755.956	0,03
CAPITULO 47 PASTA DE MADERA O DE OTRAS MATERIAS FIBROSAS CELULOSICAS ,DESPERDICIOS Y DESECHOS DE PA	52.167.663	0,01	123.312.689	0,02	34.697.808	0,01
CARBON VEGETAL	33.177.227	0,00	80.096.638	0,01	27.197.415	0,00
METALES PRECIOSOS Y SUS MANUFACTURAS	31.857.683	0,00	93.111.512	0,01	402.262.945	0,06
CAPITULO 88AERONAVES, VEHICULOS ESPACIALES Y SUS PARTES	24.378.939	0,00	15.688.539	0,00		
CAPITULO 78PLOMO Y MANUFACTURAS DE PLOMO	21.027.829	0,00	24.783.641	0,00	34.061.162	0,00
CAPITULO 80ESTA?O Y MANUFACTURAS DE ESTA?O	20.694.591	0,00	1.038.141	0,00	23.736.141	0,00
CAPITULO 79 CINC Y MANUFACTURAS DE CINC	19.081.116	0,00	57.408.867	0,01	37.791.782	0,01
NT	7.751.225	0,00				
CAPITULO 97OBJETOS DE ARTE O DE COLECCION Y ANTIGUEDADES	6.853.168	0,00	5.272.232	0,00	3.280.850	0,00
CAPITULO 46 MANUFACTURAS DE ESPARTERIA O DE CESTERIA	6.708.063	0,00	4.173.624	0,00	31.029.353	0,00
CAPITULO 75 NIQUEL Y MANUFACTURAS DE NIQUEL	4.030.170	0,00				
CAPITULO 45CORCHO Y MANUFACTURAS DE CORCHO	1.040.077	0,00	6.512.836	0,00	2.782.345	0,00
CAPITULO 14 MATERIAS TREZABLES Y DEMAS PRODUCTOS DE ORIGENVEGETAL., NO EXPRESADOS NI COMPRENDIDOS EN			16.782.395	0,00	13.355.092	0,00
CAPITULO 81LOS DEMAS METALES COMUNES; CERMETS;MANUFACTURAS DE ESTAS MATERIAS.			446.100	0,00	4.355.057	0,00
<b>TOTAL</b>	<b>761.589.504.320</b>	<b>100,00</b>	<b>695.987.268.275</b>	<b>100,00</b>	<b>684.417.777.725</b>	<b>100,00</b>

## CANTIDAD DE REGISTROS (VUI)

## CRITERIOS UTILIZADOS

- Año: 2016
- Mes: SEPTIEMBRE

TIPO TRÁMITE	RUBRO	CANTIDAD SOLICITUD	CANTIDAD EMPRESA	CANTIDAD DESPACHANTE
DINAVISA,SENAD	Solicitud de Autorizacion Previa Productos Controlados	138	64	49
DINAVISA,SENAD	Solicitud de Autorizacion Previa Productos no Controlados	1.152	225	147
DINAVISA,SENAD	Tramites de Modificacion	22	15	15
DNA	Aprob.A.Bordo-AB01	72	1	5
DNA	Aprob.A.Bordo-DAAB	4	2	1
IM06	INAN-IM06-CAB	25	24	3
IM06	INAN-IM06-INGRESO	44	22	3
IM06	SENAVE-IM06	232	15	1
INAN	Solicitud de Autorizacion Previa	1.040	173	132
INTN	Inspeccion Combustible	189	16	16
LCSP	Solicitud de Autorizacion Previa Reactivos	130	21	20
LCSP	Tramite de Registro de Productos	23	10	1
MIC	LPI-Combustible	118	19	19
MIC	LPI-Domisanitarios	138	30	29
MIC	LPI-Lubricantes	2	2	2
MIC	Solicitud de Licencia Previa	927	210	150
MIC	Solicitud de Modificacion	9	4	4
SEAM	Solicitud de Licencia Previa de Maquinarias	198	60	53
SEAM	Solicitud de Licencia Previa de Sustancias	23	11	10
SEAM	Solicitud de Modificacion	1	1	1
SENAVE	Solicitud de Autorizacion Previa Agroquimicos	815	108	73
SENAVE	Solicitud de Autorizacion Previa Semillas	273	33	31
SENAVE	Solicitud de Autorizacion Previa Vegetales	1.478	172	106
SENAVE	Solicitud de Modificacion	225	63	46
SENAVE	Vinculacion/Desvinculacion de Asesor Tecnico	20	11	1
SENAVE e INFONA	Solicitud de Autorizacion Previa	264	30	25
SENAVE,INFONA,SEAM	Solicitud de Inspeccion para INFONA	167	24	22
SENAVE,INFONA,SEAM	Solicitud de Inspeccion para SENAVE	2.502	265	156
<b>TOTAL</b>		<b>10.231</b>	<b>1.631</b>	<b>1.121</b>

## RECAUDACION MENSUAL

Mes	Año 2010	Año 2011	Año 2012	Año 2013	Año 2014	Año 2015	Año 2016	% 2011 vs 2010	% 2012 vs 2011	% 2013 vs 2012	% 2014 vs 2013	% 2015 vs 2014	% 2016 vs 2015
1 - ENERO	396.336.276.947	535.742.362.316	535.416.648.450	579.791.997.424	606.086.862.563	627.793.965.546	656.590.204.379	35,17	-0,06	8,29	4,54	3,58	4,59
2 - FEBRERO	461.788.520.111	555.267.318.701	516.924.435.922	522.644.381.881	610.191.909.926	614.669.708.755	601.689.431.650	20,24	-6,91	1,11	16,75	0,73	-2,11
3 - MARZO	463.422.490.178	604.560.331.762	576.643.650.129	523.845.876.247	613.702.793.786	659.679.471.797	611.499.705.656	30,46	-4,62	-9,16	17,15	7,49	-7,30
4 - ABRIL	474.215.718.047	531.366.322.429	543.400.763.370	637.822.892.581	630.217.283.516	660.870.124.586	588.323.201.151	12,05	2,26	17,38	-1,19	4,86	-10,98
5 - MAYO	496.032.969.776	594.496.429.356	613.317.439.445	592.475.596.335	655.552.702.558	609.522.713.926	600.798.302.500	19,85	3,17	-3,4	10,65	-7,02	-1,43
6 - JUNIO	519.463.420.015	593.306.423.096	542.833.823.886	542.256.298.254	619.477.488.303	686.488.940.276	644.859.997.172	14,22	-8,51	-0,11	14,24	10,82	-6,06
7 - JULIO	519.682.332.102	526.008.346.059	624.714.809.632	602.572.196.273	710.912.919.800	725.900.330.660	582.687.148.714	1,22	18,77	-3,54	17,98	2,11	-19,73
8 - AGOSTO	568.732.741.714	637.402.003.026	672.798.113.996	646.663.285.262	706.478.722.403	696.889.217.958	730.602.688.186	12,07	5,55	-3,88	9,25	-1,36	4,84
9 - SEPTIEMBRE	547.984.490.955	628.246.828.972	594.374.857.937	654.930.588.002	684.417.777.725	695.987.268.275	761.589.504.320	14,65	-5,39	10,19	4,5	1,69	9,43
<b>Total</b>	<b>4.447.658.959.845</b>	<b>5.206.396.365.717</b>	<b>5.220.424.542.767</b>	<b>5.303.003.112.259</b>	<b>5.837.038.460.580</b>	<b>5.977.801.741.779</b>	<b>5.778.640.183.728</b>	<b>17,06</b>	<b>0,27</b>	<b>1,58</b>	<b>10,07</b>	<b>2,41</b>	<b>-3,33</b>