



DIRECCIÓN NACIONAL
DE ADUANAS www.aduana.gov.py



INFORME ESTADÍSTICO – JUNIO 2017

El presente documento, contiene informaciones estadísticas. Su finalidad es dar a conocer mensualmente los indicadores de gestión de la Dirección Nacional de Aduanas.



TABLA DE CONTENIDO

RECAUDACION GS. POR MES – ACUMULADO	4
RECAUDACION GS. POR ADMINISTRACION	5
RECAUDACION GS. POR MES – AÑO	6
RECAUDACION GS. POR DIA ACUMULADO	7
CANTIDAD DE OPERACIONES DE EXPORTACION POR MES AÑO	8
CANTIDAD DE OPERACIONES DE IMPORTACION POR MES AÑO	9
CANTIDAD DE OPERACIONES DE EXPORTACION POR ADMINISTRACION	11
CANTIDAD DE OPERACIONES DE IMPORTACION POR ADMINISTRACION	13
RANKING DE EXPORTADORES POR FOB DOLAR	14
RANKING DE IMPORTADORES POR RECAUDACIÓN	15
RANKING DE EXPORTACION POR RUBRO	14
RANKING DE IMPORTACION POR RUBRO	15
PARTICIPACION DE RUBROS EN EL TOTAL DE LA RECAUDACION	16
CANTIDAD DE REGISTROS (VUI)	18
RECAUDACION MENSUAL	19

RECAUDACION Y CANTIDAD DE DIAS HABILES POR MES. PROMEDIO DIARIO GS.

MESES - 2017	DIAS HABILES	MONTO TOTAL GS.	PROMEDIO DIARIO GS.
ENERO	22	694.066.538.529	31.548.479.024
FEBRERO	19	657.188.277.058	34.588.856.687
MARZO	23	785.267.462.399	34.142.063.583
ABRIL	17	718.440.889.997	42.261.228.823
MAYO	21	787.400.105.552	37.495.243.122
JUNIO	21	763.066.700.201	36.336.509.533

TOTAL CANTIDAD DE OPERACIONES DE EXPORTACION

MES	AÑO 2017	AÑO 2016	AÑO 2015	AÑO 2014
JUNIO	4.063	3.908	3.295	2.981

TOTAL CANTIDAD DE OPERACIONES DE IMPORTACION

MES	AÑO 2017	AÑO 2016	AÑO 2015	AÑO 2014
JUNIO	17.709	16.348	15.840	15.192

TOTAL DE RECAUDACION EN GS.

MES	AÑO 2017	AÑO 2016	AÑO 2015	AÑO 2014
JUNIO	763.066.700.201	644.859.997.172	686.488.940.276	619.477.488.303

TOTAL IMPONIBLE DÓLAR DE IMPORTACIÓN

MES	AÑO 2017	AÑO 2016	AÑO 2015	AÑO 2014
JUNIO	913.918.188	726.145.233	851.100.266	945.403.845

TOTAL PORCENTAJE DE CRECIMIENTO RECAUDACIÓN GS

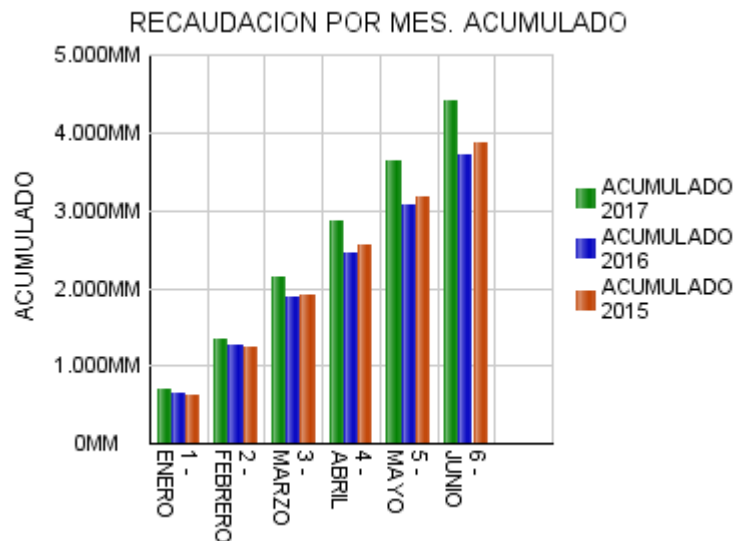
% JUNIO 2017 vs. JUNIO 2016: 18,33 %
% JUNIO 2017 vs. JUNIO 2015: 11,15 %
% JUNIO 2017 vs. JUNIO 2014: 23,18 %

RECAUDACION GS. POR MES

CRITERIOS UTILIZADOS

- Año: 2017 – 2016 – 2015
- Mes: JUNIO
- Crecimiento Porcentual: 2017 vs. 2016

MES	AÑO 2017	ACUM. 2017	AÑO 2016	ACUM. 2016	AÑO 2015	ACUM. 2015	%
1 - ENERO	694.066.538.529	694.066.538.529	656.590.204.379	656.590.204.379	627.793.965.546	627.793.965.546	5,71
2 - FEBRERO	657.188.277.058	1.351.254.815.587	601.689.431.650	1.258.279.636.029	614.669.708.755	1.242.463.674.301	9,22
3 - MARZO	785.267.462.399	2.136.522.277.986	611.499.705.656	1.869.779.341.685	659.679.471.797	1.902.143.146.098	28,42
4 - ABRIL	718.440.889.997	2.854.963.167.983	588.323.201.151	2.458.102.542.836	660.870.124.586	2.563.013.270.684	22,12
5 - MAYO	787.400.105.552	3.642.363.273.535	600.798.302.500	3.058.900.845.336	609.522.713.926	3.172.535.984.610	31,06
6 - JUNIO	763.066.700.201	4.405.429.973.736	644.859.997.172	3.703.760.842.508	686.488.940.276	3.859.024.924.886	18,33
TOTAL	4.405.429.973.736		3.703.760.842.508		3.859.024.924.886		18,94



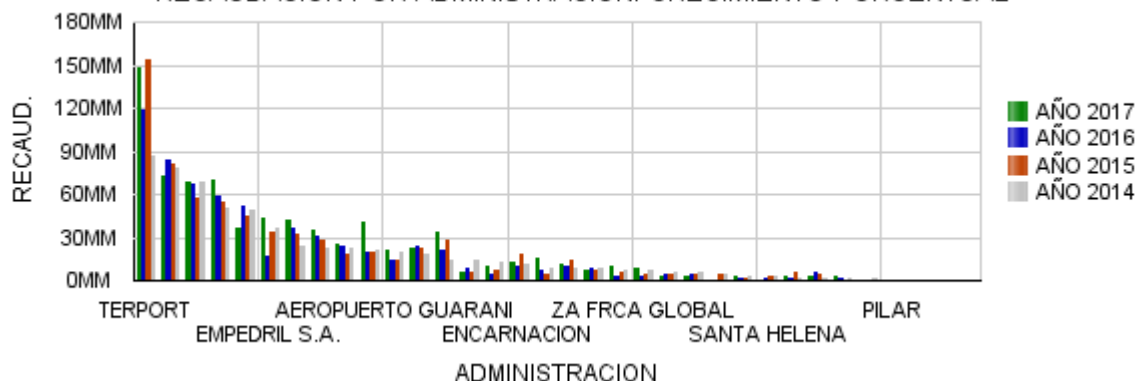
RECAUDACION POR ADMINISTRACION CRECIMIENTO PORCENTUAL

CRITERIOS UTILIZADOS

- Año: 2017 – 2016 – 2015 – 2014
- Mes: JUNIO
- Crecimiento Porcentual = 2017 vs. 2016
- Crecimiento Porcentual = 2017 vs. 2015
- Crecimiento Porcentual = 2017 vs. 2014

ADUANA	AÑO 2017	AÑO 2016	2017 vs 2016	AÑO 2015	2017 vs 2015	AÑO 2014	2017 vs 2014
TERPORT	148.022.303.905	118.267.123.633	25,16	152.948.467.269	-3,22	86.584.264.459	70,96
CAACUPEMI	73.364.340.239	83.690.586.350	-12,34	81.278.756.436	-9,74	78.885.004.781	-7,00
CIUDAD DEL ESTE	70.014.997.897	58.179.220.235	20,34	54.526.038.265	28,41	50.332.853.960	39,10
VILLETA	68.018.207.938	66.767.864.235	1,87	57.473.872.929	18,35	68.089.551.928	-0,10
EMPEDRIL S.A.	43.513.221.854	17.150.772.921	153,71	33.999.811.634	27,98	36.162.827.249	20,33
SOLUCION LOGISTICA	42.614.706.939	37.035.322.135	15,07	32.283.299.800	32,00	24.142.906.385	76,51
CHACO	40.397.119.053	20.066.650.130	101,31	19.618.255.482	105,92	21.236.741.661	90,22
PUERTOS Y ESTIBAJES	37.000.224.143	51.221.085.389	-27,76	45.221.373.254	-18,18	48.976.568.440	-24,45
AEROP. PETTIROSSI	35.061.522.745	31.125.924.724	12,64	27.839.507.658	25,94	22.664.737.424	54,70
PTO SEGURO FLUVIAL	34.066.036.764	21.620.177.037	57,57	28.148.708.827	21,02	14.262.466.037	138,85
JOSE FALCON	24.780.848.027	24.631.688.212	0,61	18.784.325.589	31,92	22.461.357.828	10,33
PAKSA	22.256.311.165	23.386.713.626	-4,83	22.150.919.688	0,48	18.573.268.795	19,83
AEROPUERTO GUARANI	21.297.761.454	14.163.035.729	50,38	13.801.336.081	54,32	20.036.239.950	6,30
CAMPESTRE S.A.	15.293.318.215	7.050.096.075	116,92	4.788.063.664	219,41	8.847.839.439	72,85
ENCARNACION	13.043.220.225	10.640.045.725	22,59	18.151.809.274	-28,14	10.851.387.221	20,20
CODESA	11.470.194.785	9.658.511.064	18,76	14.845.758.322	-22,74	8.661.663.319	32,42
ZA FRCA TRANS TRADE	10.337.521.259	3.063.164.742	237,48	6.458.830.429	60,05	7.625.826.749	35,56
TER. DE CARGAS KM.12	9.807.909.078	4.466.906.096	119,57	7.500.998.410	30,75	12.849.580.156	-23,67
ZA FRCA GLOBAL	8.592.463.073	3.818.528.074	125,02	4.461.462.671	92,59	7.181.651.384	19,64
PEDRO JUAN CABALLERO	7.325.249.478	9.076.149.049	-19,29	7.350.221.422	-0,34	8.101.643.207	-9,58
LOGISTIC GROUP	6.508.735.260	8.194.600.531	-20,57	6.249.512.974	4,15	14.110.617.607	-53,87
SALTOS DEL GUAIRA	3.502.354.469	3.965.012.089	-11,67	4.214.470.034	-16,90	6.262.715.381	-44,08
CAPITAL	3.477.223.625	5.523.400.109	-37,05	4.283.713.370	-18,83	2.051.881.476	69,47
ITA ENRAMADA	3.328.188.799	2.035.773.120	63,49	5.414.918.525	-38,54	2.173.712.588	53,11
CEREGRAL SAECA	3.236.737.765	4.631.060.451	-30,11	5.059.162.492	-36,02	5.692.241.266	-43,14
MCAL. ESTIGARRIBIA	2.788.760.304	2.288.812.435	21,84	923.444.745	202,00	1.145.905.378	143,37
ALGESA S-JUAN ITAPUA	2.718.479.520	1.527.014.019	78,03	1.647.589.293	65,00	2.573.229.999	5,64
SANTA HELENA	934.720.993	1.468.973.888	-36,37	3.143.893.061	-70,27	2.540.772.404	-63,21
PILAR	272.971.769	64.978.087	320,10	6.364.969	4.188,66	173.958.474	56,92
CONCEPCION	11.933.527	6.191.200	92,75	12.842.605	-7,08	1.111.829.833	-98,93
ADUANA NANAWA	6.893.560	28.673.027	-75,96	33.478.134	-79,41	0	100,00
ZA FRCA ZOFRAMAQ	2.222.374	45.943.035	-95,16	17.724.392	-87,46	0	100,00
GICAL	0	0	0,00	3.850.008.578	-100,00	5.112.243.525	-100,00
TOTAL	763.066.700.201	644.859.997.172	18,33	686.488.940.276	11,15	619.477.488.303	23,18

RECAUDACION POR ADMINISTRACION. CRECIMIENTO PORCENTUAL

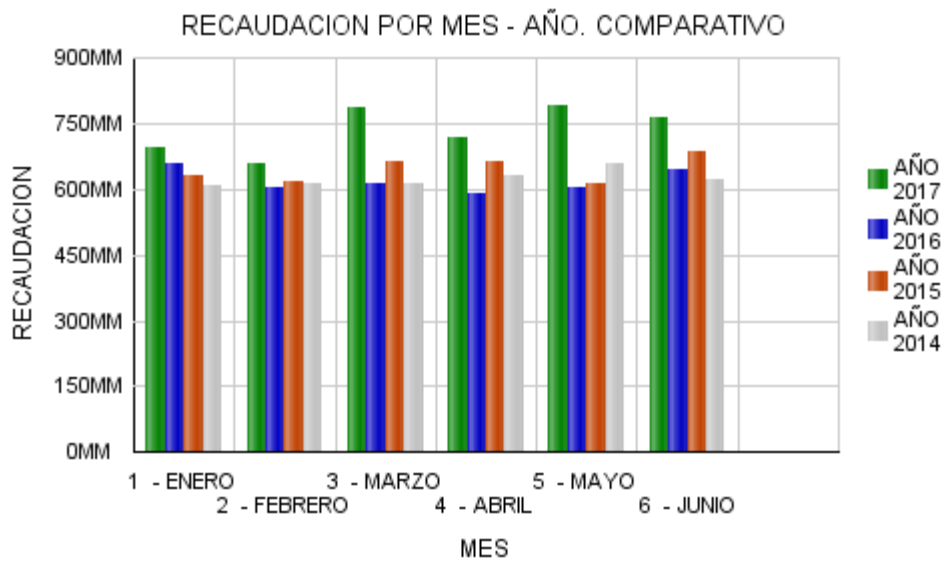


RECAUDACION GS. POR MES – AÑO

CRITERIOS UTILIZADOS

- Año: 2017 – 2016 – 2015 – 2014
- Incluye a todas las Administraciones
- Diferencia = 2017 menos 2016

MES	AÑO 2017	AÑO 2016	AÑO 2015	AÑO 2014	DIFERENCIA
1 - ENERO	694.066.538.529	656.590.204.379	627.793.965.546	606.086.862.563	37.476.334.150
2 - FEBRERO	657.188.277.058	601.689.431.650	614.669.708.755	610.191.909.926	55.498.845.408
3 - MARZO	785.267.462.399	611.499.705.656	659.679.471.797	613.702.793.786	173.767.756.743
4 - ABRIL	718.440.889.997	588.323.201.151	660.870.124.586	630.217.283.516	130.117.688.846
5 - MAYO	787.400.105.552	600.798.302.500	609.522.713.926	655.552.702.558	186.601.803.052
6 - JUNIO	763.066.700.201	644.859.997.172	686.488.940.276	619.477.488.303	118.206.703.029
TOTAL	4.405.429.973.736	3.703.760.842.508	3.859.024.924.886	3.735.229.040.652	701.669.131.228

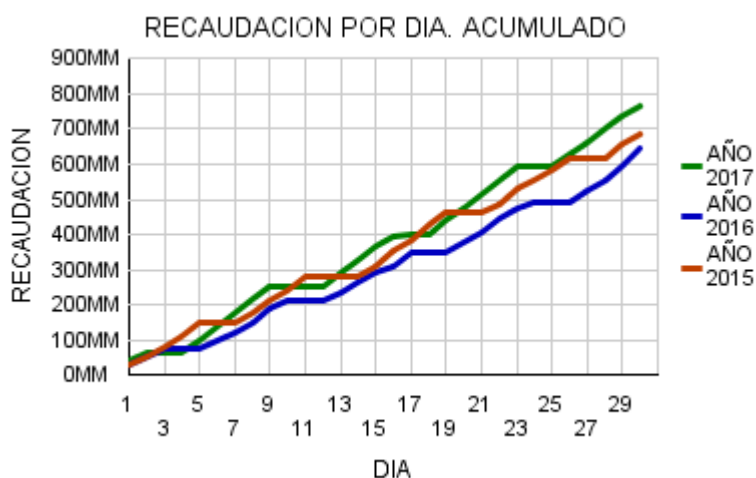


RECAUDACION GS. POR DIA ACUMULADO

CRITERIOS UTILIZADOS

- Año: 2017 – 2016 – 2015
- Mes: JUNIO
- Incluye a todas las Administraciones

DIA	AÑO 2017	ACUM. 2017	AÑO 2016	ACUM. 2016	AÑO 2015	ACUM. 2015
1	39.564.776.240	39.564.776.240	29.213.859.915	29.213.859.915	27.391.222.509	27.391.222.509
2	24.356.119.149	63.920.895.389	25.072.414.830	54.286.274.745	24.423.613.181	51.814.835.690
3	12.595.687	63.933.491.076	20.965.443.612	75.251.718.357	28.211.784.611	80.026.620.301
4	105.912	63.933.596.988	85.125.351	75.336.843.708	30.298.515.017	110.325.135.318
5	33.449.581.981	97.383.178.969	564.685.112	75.901.528.820	36.878.732.606	147.203.867.924
6	41.000.533.184	138.383.712.153	24.293.306.455	100.194.835.275	162.810.383	147.366.678.307
7	39.172.428.202	177.556.140.355	21.351.396.036	121.546.231.311	3.288.708	147.369.967.015
8	40.984.194.425	218.540.334.780	26.189.438.484	147.735.669.795	28.444.809.714	175.814.776.729
9	36.387.513.011	254.927.847.791	39.030.469.220	186.766.139.015	38.580.239.429	214.395.016.158
10	452.603	254.928.300.394	25.626.286.708	212.392.425.723	25.519.707.485	239.914.723.643
11	2.256.737	254.930.557.131	85.179.875	212.477.605.598	40.874.298.802	280.789.022.445
12	8.183.979	254.938.741.110	4.233.734	212.481.839.332	686.357	280.789.708.802
13	37.565.968.496	292.504.709.606	24.282.163.613	236.764.002.945	102.728.108	280.892.436.910
14	32.536.233.365	325.040.942.971	24.573.723.412	261.337.726.357	0	280.892.436.910
15	43.382.001.342	368.422.944.313	29.532.601.251	290.870.327.608	30.162.214.366	311.054.651.276
16	28.236.688.570	396.659.632.883	20.599.364.659	311.469.692.267	42.115.141.563	353.169.792.839
17	2.461.823.012	399.121.455.895	38.652.427.378	350.122.119.645	32.200.978.084	385.370.770.923
18	344.439	399.121.800.334	557.258.002	350.679.377.647	43.121.133.847	428.491.904.770
19	43.977.980.314	443.099.780.648	109.110.939	350.788.488.586	32.957.686.674	461.449.591.444
20	31.560.759.053	474.660.539.701	29.411.249.280	380.199.737.866	28.654.745	461.478.246.189
21	37.613.588.155	512.274.127.856	26.801.325.708	407.001.063.574	1.998.181	461.480.244.370
22	44.851.595.559	557.125.723.415	40.754.915.096	447.755.978.670	26.979.752.590	488.459.996.960
23	35.269.370.030	592.395.093.445	27.793.860.645	475.549.839.315	40.810.448.391	529.270.445.351
24	40.131.696	592.435.225.141	18.823.062.656	494.372.901.971	27.072.851.512	556.343.296.863
25	64.483	592.435.289.624	9.396.455	494.382.298.426	27.537.090.768	583.880.387.631
26	37.292.562.999	629.727.852.623	6.544.091	494.388.842.517	31.744.522.383	615.624.910.014
27	33.267.400.984	662.995.253.607	30.437.969.614	524.826.812.131	6.846.658	615.631.756.672
28	37.753.560.654	700.748.814.261	26.994.408.518	551.821.220.649	610.028	615.632.366.700
29	36.811.128.957	737.559.943.218	44.473.058.361	596.294.279.010	40.265.287.341	655.897.654.041
30	25.506.756.983	763.066.700.201	48.565.718.162	644.859.997.172	30.591.286.235	686.488.940.276
TOTAL	763.066.700.201		644.859.997.172		686.488.940.276	

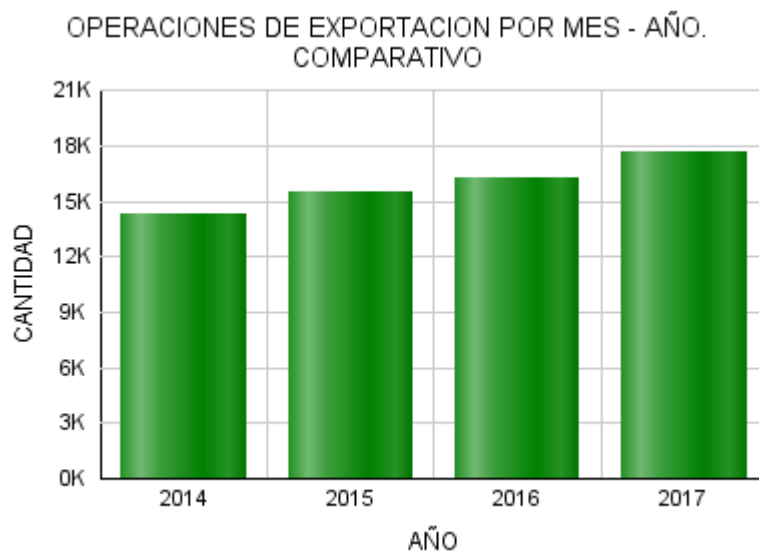


CANTIDAD DE OPERACIONES DE EXPORTACIÓN POR MES AÑO

CRITERIOS UTILIZADOS

- Año: 2017 – 2016 – 2015 – 2014
- Incluye a todas las Administraciones
- Tipo de Operación: 'EXPORTACION'
- Destinaciones Definitivas

MES	2017	2016	2015	2014
1 - ENERO	3.155	2.861	2.965	2.663
2 - FEBRERO	3.168	3.075	2.858	2.679
3 - MARZO	4.228	3.440	3.778	2.975
4 - ABRIL	3.208	3.638	3.113	3.096
5 - MAYO	4.109	3.473	3.071	3.231
6 - JUNIO	4.063	3.908	3.295	2.981
TOTAL	21.931	20.395	19.080	17.625

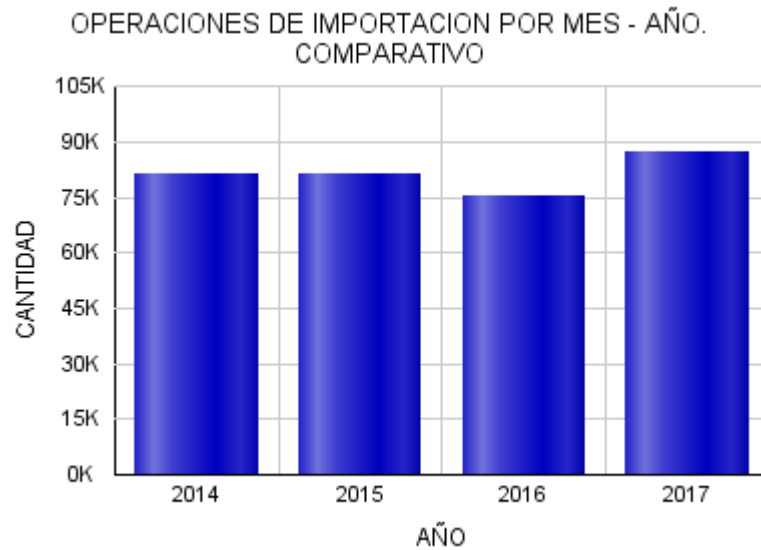


CANTIDAD DE OPERACIONES DE IMPORTACIÓN POR MES AÑO

CRITERIOS UTILIZADOS

- Año: 2017 – 2016 – 2015 – 2014
- Incluye a todas las Administraciones
- Tipo de Operación: 'IMPORTACION'
- Destinaciones Definitivas

MES	2017	2016	2015	2014
1 - ENERO	17.314	13.901	16.102	15.733
2 - FEBRERO	16.092	14.263	15.428	15.676
3 - MARZO	19.829	16.267	18.113	16.127
4 - ABRIL	15.706	15.292	16.042	16.170
5 - MAYO	18.309	15.881	15.056	16.930
6 - JUNIO	17.709	16.348	15.840	15.192
TOTAL	104.959	91.952	96.581	95.828

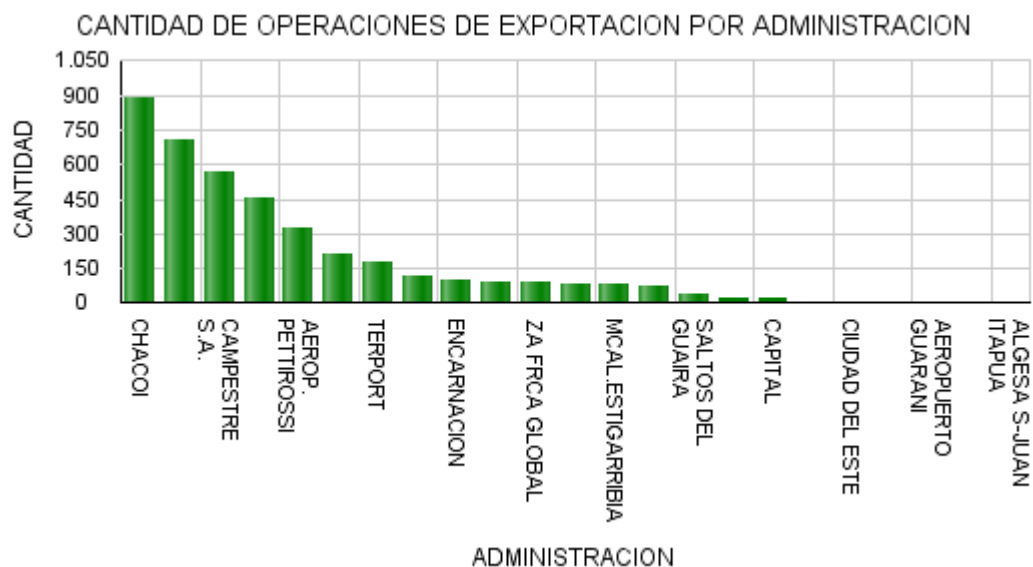


CANTIDAD DE OPERACIONES DE EXPORTACIÓN POR ADMINISTRACION

CRITERIOS UTILIZADOS

- Año: 2017
- Mes: JUNIO
- Destinaciones Definitivas

ADUANA	CANTIDAD	RANKING
CHACOI	883	1
CAACUPEMI	702	2
CAMPESTRE S.A.	570	3
TER. DE CARGAS KM.12	451	4
AEROP. PETTIROSSI	320	5
PTO SEGURO FLUVIAL	214	6
TERPORT	178	7
VILLETA	113	8
ENCARNACION	101	9
PEDRO JUAN CABALLERO	93	10
ZA FRCA GLOBAL	88	11
PUERTOS Y ESTIBAJES	82	12
MCAL.ESTIGARRIBIA	80	13
EMPEDRIL S.A.	77	14
SALTOS DEL GUAIRA	39	15
PILAR	23	16
CAPITAL	21	17
ZA FRCA TRANS TRADE	8	18
CIUDAD DEL ESTE	7	19
SANTA HELENA	6	20
AEROPUERTO GUARANI	3	21
CONCEPCION	3	21
ALGESA S-JUAN ITAPUA	1	23
TOTAL	4.063	



CANTIDAD DE OPERACIONES DE IMPORTACIÓN POR ADMINISTRACION

CRITERIOS UTILIZADOS

- Año: 2017
- Mes: JUNIO
- Destinaciones Definitivas

ADUANA	CANTIDAD	RANKING
CIUDAD DEL ESTE	4.326	1
AEROP. PETTIROSSI	3.672	2
CAACUPEMI	1.260	3
SOLUCION LOGISTICA	1.252	4
PAKSA	1.141	5
TERPORT	853	6
JOSE FALCON	673	7
EMPEDRIL S.A.	633	8
PUERTOS Y ESTIBAJES	587	9
PTO SEGURO FLUVIAL	566	10
CODESA	305	11
CAMPESTRE S.A.	265	12
ITA ENRAMADA	250	13
CHACOI	247	14
TER. DE CARGAS KM.12	196	15
PEDRO JUAN CABALLERO	181	16
ENCARNACION	171	17
AEROPUERTO GUARANI	165	18
CEREGRAL SAECA	154	19
LOGISTIC GROUP	147	20
CAPITAL	137	21
VILLETA	136	22
ZA FRCA TRANS TRADE	101	23
ZA FRCA GLOBAL	92	24
ALGESA S-JUAN ITAPUA	66	25
SALTOS DEL GUAIRA	61	26
MCAL.ESTIGARRIBIA	39	27
SANTA HELENA	16	28
NANAWA	9	29
PILAR	8	30
TOTAL	17.709	



RANKING DE EXPORTADORES POR FOB DOLAR

CRITERIOS UTILIZADOS

- Año: 2017
- Mes: JUNIO
- Incluye todos los exportadores vigentes
- Tipo de Operación: 'EXPORTACION'
- Primeros 20 exportadores con mayor FOB DÓLAR
- Destinaciones Definitivas

RUC EXPORTADOR	RAZON SOCIAL	FOB DÓLAR	RANKING
800222342	ADM PARAGUAY S.R.L.	58.946.834,28	1
800059662	CARGILL AGROPECUARIA SACI	46.426.880,33	2
800179323	MERCANTIL COMERCIAL SA (MERC SA)	35.699.537,57	3
800282116	JBS PARAGUAY S.A.	32.702.809,04	4
800233255	FRIGORIFICO CONCEPCION SA	31.319.577,73	5
800801865	SODRUGESTVO PARAGUAY SOCIEDAD ANONIMA	28.399.200,00	6
800197089	FRIGOMERC SA	27.047.472,60	7
800047958	TRANS AGRO SA	24.976.107,36	8
800713729	COMPANIA PARAGUAYA DE GRANOS S.A.	20.507.989,31	9
800334884	BUNGE PARAGUAY SA	20.429.435,48	10
800785959	NIDERA PARAGUAY GRANOS Y OLEAGINOSAS SOCIEDAD ANONIMA	18.161.275,00	11
800022777	COFCO AGRI PARAGUAY S.A.	13.243.486,91	12
800167546	COOPERATIVA COLONIZADORA MULTIACTIVA FERNHEIM LIMITADA	12.428.951,24	13
800042654	FRANCISCO VIERCY Y CIA. S.R.L.	11.392.500,00	14
800280407	VICENTIN PARAGUAY SA	11.374.500,00	15
800231490	AGROFERTIL SA	11.023.586,32	16
800044649	COOPERATIVA CHORTITZER LTDA.	9.984.013,83	17
800750594	CHS DE PARAGUAY SOCIEDAD DE RESPONSABILIDAD LIMITADA	9.552.381,09	18
800032322	FRIGORIFICO GUARANI S.A.C.I.	9.050.134,66	19
800175824	COOPERATIVA MULTIACTIVA NEULAND LIMITADA	6.982.029,62	20

RANKING DE IMPORTADORES POR RECAUDACIÓN

CRITERIOS UTILIZADOS

- Año: 2017
- Mes: JUNIO
- Incluye todos los importadores vigentes
- Tipo de Operación: 'IMPORTACION'
- Primeros 20 importadores con mayores Pagos Tributarios
Destinaciones Definitivas

RUC IMPORTADOR	RAZON SOCIAL	TOTAL PAGADO GS.	RANKING
800026756	PETROLEOS PARAGUAYOS(PETROPAR)	42.970.535.902	1
800066715	BARCOS Y RODADOS SA	28.879.408.085	2
800159845	PETROBRAS PARAGUAY OPERACIONES Y LOGISTICA S.R.L	26.036.086.583	3
800238923	MONTE ALEGRE SA	20.748.382.216	4
800272773	PUMA ENERGY PARAGUAY SOCIEDAD ANONIMA	16.273.537.210	5
800077601	CORP. PYA. DISTRI. DE DERIV. DE PETROLEO SA - COPETROL	15.724.210.299	6
800013409	AUTOMOTOR SA	13.043.924.554	7
800696611	"MASAMA" SOCIEDAD ANONIMA	12.777.535.740	8
800097351	ADMINISTRACION NACIONAL DE ELECTRICIDAD - ANDE	8.698.705.495	9
800283317	ESPA?A INFORMATICA SA	8.097.011.599	10
800587871	TERMINALES Y LOGISTICA PORTUARIA S.A	7.425.736.719	11
800096410	AJ S.A. "CALIDAD ANTE TODO"	6.712.824.876	12
800034570	CERVECERIA PARAGUAYA SA	6.460.829.103	13
800052307	TECNOMYL S.A.	6.381.392.202	14
800137442	CHACOMER SOCIEDAD ANONIMA EMISORA (CHACOMER S.A.E.)	6.055.409.440	15
800141377	NICOLAS GONZALEZ ODDONE SA EMISORA DE CAPITAL ABIERTO(SAECA)	5.976.146.905	16
800231490	AGROFERTIL SA	5.788.074.406	17
800289285	IMPORTADORA AUDI S.A.	5.786.211.440	18
800213971	NEUMATICOS DEL PARAGUAY SRL	5.462.047.755	19
800031288	TOYOTOSHI SA	4.913.228.857	20

RANKING DE EXPORTACION POR RUBRO

CRITERIOS UTILIZADOS

- Año: 2017
- Mes: JUNIO
- Primeros 20 Rubros de Exportación

DESCRIPCION RUBRO	KILO NETO	FOB DÓLAR	RANKING
SOJA	683.326.787,000	219.040.876,11	1
CARNES Y DERIVADOS	31.428.755,530	124.146.064,93	2
RESIDUOS Y DESPERDICIOS DE LA INDUSTRIA ALIMENTICIO Y ALIMENTOS PREPARADOS PAR ANIMALES	371.394.423,706	112.937.564,09	3
GRASAS Y ACEITES DE ORIGEN ANIMAL Y VEGETAL	83.952.693,511	56.333.504,12	4
CEREALES (TRIGO, ARROZ, MAIZ Y SORGO)	125.393.209,000	30.386.963,92	5
RESPUESTOS (AUTOPARTE)	762.730,573	19.965.080,12	6
MANUFACTURAS DE TEJIDOS (PRENDAS Y COMPLEMENTOS DE VESTIR)	3.177.470,830	15.365.184,54	7
PIELES Y CUEROS, Y SUS MANUFACTURAS	3.026.404,650	9.407.949,25	8
PLASTICOS Y SUS MANUFACTURAS	5.396.817,501	8.387.582,94	9
SEMILLAS DE FRUTOS OLEAGINOSAS (POROTO Y GIRASOL)	4.920.704,240	7.606.178,94	10
PRODUCTOS DE ORIGEN ANIMAL Y SUS DERIVADOS	4.083.739,275	7.410.658,20	11
AZUCARES Y ARTICULOS DE CONFITERIA	9.087.220,000	5.606.471,47	12
TABACOS Y CIGARRILLOS	1.031.430,860	4.814.299,59	13
COMBUSTIBLES Y DEMAS PRODUCTOS DERIVADOS DEL PETROLEO	6.026.474,000	3.907.815,66	14
CARBON VEGETAL	9.834.051,720	3.552.744,31	15
PRODUCTOS FARMACEUTICOS Y MEDICAMENTOS	312.181,223	3.450.931,94	16
MADERA	3.400.556,400	3.023.136,48	17
PAPEL Y CARTON	5.382.934,844	2.985.945,29	18
MATERIAS TEXTILES (TEJIDOS)	1.238.423,205	2.718.270,72	19
PREPARACIONES DE HORTALIZAS Y FRUTAS, Y DEMAS PREPARACIONES ALIMENTICIAS	1.607.347,410	2.346.807,13	20

RANKING DE IMPORTACION POR RUBRO

CRITERIOS UTILIZADOS

- Año: 2017
- Mes: JUNIO
- Primeros 20 Rubros de Importación

DESCRIPCION RUBRO	KILO NETO	TOTAL PAGADO GS.	RANKING
COMBUSTIBLES Y DEMAS PRODUCTOS DERIVADOS DEL PETROLEO	233.798.126,805	170.871.314.445	1
VEHICULOS	16.950.248,251	91.022.716.528	2
BIENES DE CAPITAL	17.429.119,029	49.659.613.631	3
INFORMATICA Y TELECOMUNICACIONES	1.888.466,517	41.290.812.245	4
RESPUESTOS (AUTOPARTE)	11.322.096,556	37.979.865.492	5
ABONOS	160.763.665,910	30.935.826.985	6
MANUFACTURAS DE TEJIDOS (PRENDAS Y COMPLEMENTOS DE VESTIR)	7.579.987,622	28.949.954.421	7
BEBIDAS	12.337.396,928	24.375.577.883	8
ELECTRONICA	2.316.618,075	21.502.054.167	9
CAPITULO 85 MAQUINAS, APARATOS Y MATERIAL ELECTRICO Y SUS PARTES; APARATOS DE GRABACION O DE REPROD	3.556.037,189	21.470.113.668	10
PLASTICOS Y SUS MANUFACTURAS	15.236.525,632	18.757.794.478	11
PRODUCTOS QUIMICOS	11.817.880,258	16.898.029.794	12
JUGUETES	2.494.301,286	16.180.076.888	13
FUNDICION DE HIERRO Y ACERO	36.917.292,398	15.282.770.304	14
AGROQUIMICOS	2.320.736,190	13.323.862.015	15
ACEITES ESENCIALES, PERFUMES Y COSMETICOS	2.582.317,542	11.434.854.787	16
CALDERAS, MÁQUINAS, APARATOS Y ARTEFACTOS MECÁNICOS; PARTES DE ESTAS MÁQUINAS O APARATOS, REACTORES	1.866.325,602	10.889.605.071	17
PAPEL Y CARTON	12.363.983,641	10.671.257.400	18
CALZADOS Y SUS PARTES	1.439.531,485	10.172.196.551	19
TABACOS Y CIGARRILLOS	3.709.710,530	10.153.642.938	20

PARTICIPACION DE RUBROS EN EL TOTAL DE LA RECAUDACION GS.

CRITERIOS UTILIZADOS

- Año: 2017 – 2016 – 2015
- Mes: JUNIO
- Ordenado por Total Gs. Año 2017

RUBRO	AÑO 2017	%	AÑO 2016	%	AÑO 2015	%
COMBUSTIBLES Y DEMAS PRODUCTOS DERIVADOS DEL PETROLEO	170.882.041.444	22,39	154.832.256.444	24,01	179.490.120.638	26,15
VEHICULOS	91.022.863.029	11,93	71.243.736.409	11,05	77.121.395.508	11,23
BIENES DE CAPITAL	49.669.042.951	6,51	55.061.211.925	8,54	41.395.177.273	6,03
INFORMATICA Y TELECOMUNICACIONES	41.292.921.542	5,41	28.876.468.616	4,48	26.548.543.981	3,87
RESPUESTOS (AUTOPARTE)	38.109.157.479	4,99	35.630.978.844	5,53	31.046.448.518	4,52
ABONOS	30.935.826.985	4,05	17.859.394.008	2,77	28.169.929.359	4,10
MANUFACTURAS DE TEJIDOS (PRENDAS Y COMPLEMENTOS DE VESTIR)	29.003.067.473	3,80	20.383.403.915	3,16	17.533.646.646	2,55
BEBIDAS	24.375.926.629	3,19	20.014.190.933	3,10	18.154.821.959	2,64
ELECTRONICA	21.502.244.426	2,82	12.587.807.946	1,95	13.435.124.373	1,96
CAPITULO 85 MAQUINAS, APARATOS Y MATERIAL ELECTRICO Y SUS PARTES; APARATOS DE GRABACION O DE REPROD	21.471.097.809	2,81	16.667.945.765	2,58	17.432.255.434	2,54
PLASTICOS Y SUS MANUFACTURAS	18.796.718.392	2,46	16.748.880.003	2,60	17.027.899.960	2,48
PRODUCTOS QUIMICOS	16.900.133.408	2,21	11.517.298.956	1,79	17.577.006.170	2,56
JUGUETES	16.182.535.418	2,12	6.830.581.240	1,06	8.454.468.007	1,23
FUNDICION DE HIERRO Y ACERO	15.286.628.569	2,00	11.418.586.385	1,77	19.406.284.405	2,83
AGROQUIMICOS	13.325.746.911	1,75	11.038.337.144	1,71	22.518.918.580	3,28
ACEITES ESENCIALES, PERFUMES Y COSMETICOS	11.440.111.730	1,50	9.799.246.523	1,52	11.053.181.343	1,61
CALDERAS, MÁQUINAS, APARATOS Y ARTEFACTOS MECÁNICOS; PARTES DE ESTAS MÁQUINAS O APARATOS, REACTORES	10.889.871.196	1,43	9.462.658.096	1,47	13.866.614.940	2,02
PAPEL Y CARTON	10.683.695.553	1,40	11.121.980.065	1,72	11.075.910.078	1,61
CALZADOS Y SUS PARTES	10.174.184.367	1,33	8.903.624.589	1,38	9.222.911.735	1,34
TABACOS Y CIGARRILLOS	10.161.904.139	1,33	13.437.819.350	2,08	5.186.759.056	0,76
PREPARACIONES DE HORTALIZAS Y FRUTAS, Y DEMAS PREPARACIONES ALIMENTICIAS	8.521.525.640	1,12	8.791.528.276	1,36	7.186.350.513	1,05
PRODUCTOS FARMACEUTICOS Y MEDICAMENTOS	8.405.144.352	1,10	8.323.853.593	1,29	7.599.124.063	1,11
MANUFACTURAS DE FUNDICION DE HIERRO	8.370.108.678	1,10	6.439.569.662	1,00	8.367.626.574	1,22
CAPITULO 96 MANUFACTURAS DIVERSAS	6.261.632.228	0,82	4.167.381.915	0,65	4.873.732.012	0,71
MUEBLES	5.891.114.252	0,77	4.943.989.708	0,77	5.063.708.970	0,74
MANUFACTURAS DIVERSAS DE METAL COMUN (HERRAMIENTAS, CUBIERTOS, GUARNICIONES Y OTROS)	5.416.196.981	0,71	5.469.766.489	0,85	5.879.764.331	0,86
MATERIAS TEXTILES (TEJIDOS)	5.374.657.790	0,70	5.082.899.841	0,79	3.678.611.589	0,54
CAPITULO 76 En este Capitulo se entiende por a.)Barras b.)Perfiles c)Alambre d.) Chapas, hojas y t	5.241.006.807	0,69	3.614.181.281	0,56	3.116.819.121	0,45
PRODUCTOS CERAMICOS	4.482.633.863	0,59	4.129.429.760	0,64	3.306.954.381	0,48
JABONES Y PREPARACIONES PARA EL LAVADO	4.463.963.742	0,59	4.241.715.920	0,66	3.681.214.388	0,54
RESIDUOS Y DESPERDICIOS DE LA INDUSTRIA ALIMENTICIO Y ALIMENTOS PREPARADOS PAR ANIMALES	3.710.709.984	0,49	3.079.855.290	0,48	3.527.494.519	0,51
PREPARACIONES ALIMENTICIAS A BASE DE CEREALES, HARINA, ALMIDON, LECHE Y PRODUCTOS DE PASTELERIA	3.689.068.754	0,48	3.195.400.092	0,50	3.788.694.742	0,55
COLORANTES Y PINTURAS	3.372.650.865	0,44	3.294.251.890	0,51	4.255.871.009	0,62
CAPITULO 90 INSTRUMENTOS Y APARATOS DE OPTICA, DEFOTOGRAFIA O DE CINEMATOGRAFIA, DE MEDIDA, DE CON	3.281.892.191	0,43	2.373.814.428	0,37	2.417.095.256	0,35
VIDRIOS Y SUS MANUFACTURAS	2.588.075.729	0,34	2.531.552.592	0,39	3.194.515.244	0,47
PIELES Y CUEROS, Y SUS MANUFACTURAS	2.275.364.103	0,30	1.866.935.040	0,29	2.864.160.850	0,42
PRODUCTOS MINERALES (CEMENTOS, CAL, SAL Y OTROS)	2.049.118.092	0,27	3.002.260.981	0,47	2.257.928.601	0,33
CAUCHO Y SUS MANUFACTURAS	2.047.740.656	0,27	2.193.537.868	0,34	2.635.932.352	0,38
MANUFACTURAS DE PIEDRAS, YESO, CEMENTO Y AMIANTO	2.030.535.441	0,27	1.400.948.381	0,22	1.667.852.818	0,24
AJUSTES	1.954.397.370	0,26	3.843.347.732	0,60	1.745.640.819	0,25
CARNES Y DERIVADOS	1.698.875.526	0,22	1.417.002.572	0,22	1.322.027.239	0,19
ARMAS Y SUS PARTES, Y MUNICIONES	1.692.902.467	0,22	1.826.139.665	0,28	2.329.053.738	0,34
LACTEOS Y DERIVADOS	1.686.904.521	0,22	1.086.651.885	0,17	1.167.518.091	0,17
CACAO Y SUS PREPARACIONES	1.553.679.103	0,20	1.330.799.428	0,21	1.404.378.384	0,20

RUBRO	AÑO 2017	%	AÑO 2016	%	AÑO 2015	%
AZUCARES Y ARTICULOS DE CONFITERIA	1.437.383.882	0,19	1.950.466.965	0,30	1.044.981.104	0,15
ALUMINIO Y SUS MANUFACTURAS	1.281.010.420	0,17	1.151.963.609	0,18	1.366.009.230	0,20
GRASAS Y ACEITES DE ORIGEN ANIMAL Y VEGETAL	1.100.637.965	0,14	1.105.862.064	0,17	662.993.486	0,10
MADERA	978.538.543	0,13	869.038.191	0,13	660.760.149	0,10
CAPITULO 35 MATERIAS ALBUMINOIDEAS; PRODUCTOS A BASE DE ALMIDON O DE FECULA MODIFICADOS; COLAS; ENZ	908.122.714	0,12	889.132.467	0,14	833.106.012	0,12
CAPITULO 91 APARATOS DE RELOJERIA Y SUS PARTES.	810.436.825	0,11	436.601.063	0,07	644.027.899	0,09
PREPARACIONES DE PESCADOS, CRUSTACEOS O MOLUSCOS Y DEMAS INVERTEBRADOS ACUATICOS	756.765.574	0,10	894.850.054	0,14	507.710.575	0,07
CAPITULO 89 BARCOS Y DEMAS ARTEFACTOS FLOTANTES	671.180.633	0,09	21.735.565	0,00	273.632.279	0,04
PRODUCTOS DE MOLINERIA (ALMIDON Y HARINAS)	614.718.382	0,08	569.829.119	0,09	854.042.818	0,12
HORTALIZAS, RAICES Y TUBERCULOS ALIMENTICIOS	598.633.339	0,08	1.112.377.117	0,17	597.063.354	0,09
CAFE, YERBA MATE Y ESPECIES	552.298.920	0,07	390.015.930	0,06	472.910.706	0,07
CAPITULO 65 TOCADOS Y SUS PARTES	471.240.638	0,06	408.329.611	0,06	1.544.198.817	0,22
CAPITULO 26 MINERALES, ESCORIAS Y CENIZAS	441.986.801	0,06			388.797.062	0,06
FRUTAS Y FRUTOS COMESTIBLES	414.736.447	0,05	327.094.789	0,05	457.447.777	0,07
POLVORAS Y EXPLOSIVOS	410.656.120	0,05	572.019.176	0,09	74.301.970	0,01
CAPITULO 67 PLUMAS Y PLUMON PREPARADOS Y ARTICULOS DE PLUMAS O DE PLUMON; FLORES, ARTIFICIALES; MAN	386.975.028	0,05	252.207.505	0,04	268.724.317	0,04
CEREALES (TRIGO, ARROZ, MAIZ Y SORGO)	337.806.281	0,04	186.570.230	0,03	288.209.795	0,04
PRODUCTOS FOTOGRAFICOS Y CINEMATOGRAFICOS	331.452.531	0,04	499.806.994	0,08	458.410.723	0,07
PRODUCTOS DE ORIGEN ANIMAL Y SUS DERIVADOS	253.681.036	0,03	125.557.246	0,02	144.995.943	0,02
SEMILLAS DE FRUTOS OLEAGINOSAS (POROTO Y GIRASOL)	246.336.311	0,03	173.200.243	0,03	265.481.760	0,04
NT	236.043.501	0,03	29.300.994	0,00		
ANIMALES VIVOS	235.151.707	0,03	238.096.499	0,04	286.781.172	0,04
BISUTERIA	206.266.115	0,03	242.910.332	0,04	152.041.717	0,02
SOJA	197.000.876	0,03	222.535.547	0,03	211.696.402	0,03
PARAGUAS, SOMBRILLAS Y QUITASOLES	186.437.670	0,02	158.332.213	0,02	202.341.594	0,03
CAPITULO 47 PASTA DE MADERA O DE OTRAS MATERIAS FIBROSAS CELULOSICAS ,DESPERDICIOS Y DESECHOS DE PA	157.900.457	0,02	54.756.094	0,01	36.102.671	0,01
PESCADOS Y DERIVADOS	141.639.155	0,02	109.147.418	0,02	45.594.705	0,01
CAPITULO 92 INSTRUMENTOS DE MUSICA; PARTES Y ACCESORIOS DEESTOS INSTRUMENTOS	123.685.503	0,02	135.471.003	0,02	98.358.519	0,01
CAPITULO 13GOMAS, RESINAS Y DEMAS JUGOS Y EXTRACTOS VEGETALES	107.660.388	0,01	47.949.137	0,01	204.879.765	0,03
CAPITULO 6PLANTAS VIVAS Y PRODUCTOS DE LA FLORICULTURA	82.866.352	0,01	120.396.855	0,02	120.562.009	0,02
CARBON VEGETAL	67.433.337	0,01	66.380.872	0,01	29.807.852	0,00
CAPITULO 79 CINC Y MANUFACTURAS DE CINC	56.390.927	0,01	13.909.198	0,00	20.121.992	0,00
CAPITULO 80ESTA?O Y MANUFACTURAS DE ESTA?O	54.225.562	0,01	64.450.864	0,01	665.570	0,00
CAPITULO 78PLOMO Y MANUFACTURAS DE PLOMO	14.554.287	0,00	25.965.020	0,00	1.504.896	0,00
CAPITULO 97OBJETOS DE ARTE O DE COLECCION Y ANTIGUEDADES	13.784.261	0,00	4.312.078	0,00	2.882.275	0,00
METALES PRECIOSOS Y SUS MANUFACTURAS	12.994.305	0,00	291.918.172	0,05	176.689.291	0,03
CAPITULO 75 NIQUEL Y MANUFACTURAS DE NIQUEL	1.825.369	0,00	1.708.246	0,00	17.914.349	0,00
CAPITULO 46 MANUFACTURAS DE ESPARTERIA O DE CESTERIA	421.027	0,00	1.706.988	0,00		
CAPITULO 8ILOS DEMAS METALES COMUNES; CERMETS;MANUFACTURAS DE ESTAS MATERIAS.	174.875	0,00	2.020.132	0,00	7.027.402	0,00
CAPITULO 45CORCHO Y MANUFACTURAS DE CORCHO	20.901	0,00	69.555	0,00	5.680.842	0,00
CAPITULO 14 MATERIAS TREZABLES Y DEMAS PRODUCTOS DE ORIGENVEGETAL, NO EXPRESADOS NI COMPRENDIDOS EN	6.651	0,00	560.354	0,00	28.386	0,00
CAPITULO 88AERONAVES, VEHICULOS ESPACIALES Y SUS PARTES			8.220.218	0,00	10.965.524	0,00
TOTAL	763.066.700.201	100,00	644.859.997.172	100,00	686.488.940.276	100,00

CANTIDAD DE REGISTROS (VUI)

CRITERIOS UTILIZADOS

- Año: 2017
- Mes: JUNIO

TIPO TRÁMITE	RUBRO	CANTIDAD SOLICITUD	CANTIDAD EMPRESA	CANTIDAD DESPACHANTE
DNA	ACREDITACION DE MANDATO AL DESPACHANTE	93	38	31
SENAVE	AGROQUIMICOS	607	78	56
DNA	APROB A BORDO CAB	4	1	1
DNA	APROB A BORDO INGRESO	84	1	6
SENAVE	ASESOR TECNICO - AGROQUIMICOS	18	11	1
DINAVISA	AUTORIZ. DE JERINGA Y AGUJA	4	2	2
MCA	AUTORIZ. PREVIA	2	2	2
DINAVISA	AUTORIZ. PREVIA ESTUPEFACIENTE	7	7	6
DINAVISA	AUTORIZ. PREVIA MEDICAMENTO NO CONTROLADO	663	152	101
DINAVISA	AUTORIZ. PREVIA PRECURSORES	63	29	23
DINAVISA	AUTORIZ. PREVIA SICOTROPICOS	20	16	15
SEAM	AUTORIZ. PREVIA - MODIFICACION	8	7	7
SENACSA	AUTORIZ. PREVIA ALIMENTOS	136	60	48
SENACSA	AUTORIZ. PREVIA MEDICAMENTO	60	32	30
INAN	AUTORIZ. PREVIA POR REGIMEN SIMPLIFICADO	17	10	3
SENACSA	AUTORIZACION PREVIA	1	1	1
MIC	CONFECCIONES - MODIFICACION	5	4	4
MIC	DOMISANITARIOS	115	28	24
MIC	DOMISANITARIOS - MODIFICACION	5	3	3
INFONA	FORESTAL	240	33	28
DNA	IMPORTACION MODALIDAD DE LEASING	5	1	1
SENAVE	INSPECCION - AGROQUIMICO	996	62	55
SENAVE	INSPECCION - RUBRO FORESTAL	295	34	29
SENAVE	INSPECCION - VEGETAL	892	147	90
INTN	INSPECCION DE COMBUSTIBLE	131	14	16
INTN	INSPECCION DE COMBUSTIBLES	19	1	1
MIC	LPI - CELULARES MOVILES Y PARTES	37	14	12
MIC	LPI, ALAMBRES,ALAMBRONES,BARRA DE HIERRO, TORRES Y CASTILLEROS	122	39	39
MIC	LPI-CALZADOS	269	71	57
MIC	LPI-CEMENTO	16	11	10
MIC	LPI-CINTAS Y CORDONES	9	6	6
MIC	LPI-COMBUSTIBLE	89	18	19
MIC	LPI-CONFECCIONES	483	111	66
MIC	LPI-LUBRICANTE	8	6	5
MIC	LPI-SIDERURGICOS	6	5	5
MIC	MANIFIESTO DE CARGA	1	1	0
SEAM	MAQUINARIAS	176	66	62
DINAVISA	MEDICAMENTOS - MODIFICACION	15	12	11
DINAPI	PRODUCTOS DINAPI	383	88	60
DINAVISA	PRODUCTOS DINAVISA	481	165	114
INAN	PRODUCTOS INAN	1.067	170	123
LCSP	PRODUCTOS LABORATORIO CENTRAL (REACTIVOS)	162	25	22
INAN	REGIMEN SIMPLIFICADO	12	12	3
SENAVE	REGISTRO DE PRODUCTO AGQ TIPO ADICIONAL	17	5	0
INFONA	RUBRO FORESTAL - MODIFICACION	3	1	1
SENAVE	RUBRO VEGETAL - MODIFICACION	58	33	16
SEAM	SUSTANCIAS	14	11	11
DIMABEL	TRAMITE DE AUTORIZACION DE IMPORTACION	1	1	1
LCSP	TRAMITE DE MODIFICACION DE PRODUCTO	1	1	1
LCSP	TRAMITE DE REGISTRO DE PRODUCTOS	18	12	1
MRE	TRAMITES DE CARPETA DOCUMENTAL	58	1	1
SENAVE	VEGETAL	1.658	166	101
TOTAL		9.654	1.825	1.331

RECAUDACION MENSUAL GS.

Mes	Año 2011	Año 2012	Año 2013	Año 2014	Año 2015	Año 2016	Año 2017	% 2012 vs 2011	% 2013 vs 2012	% 2014 vs 2013	% 2015 vs 2014	% 2016 vs 2015	% 2017 vs 2016
1 - ENERO	535.742.362.316	535.416.648.450	579.791.997.424	606.086.862.563	627.793.965.546	656.590.204.379	694.066.538.529	-0,06	8,29	4,54	3,58	4,59	5,71
2 - FEBRERO	555.267.318.701	516.924.435.922	522.644.381.881	610.191.909.926	614.669.708.755	601.689.431.650	657.188.277.058	-6,91	1,11	16,75	0,73	-2,11	9,22
3 - MARZO	604.560.331.762	576.643.650.129	523.845.876.247	613.702.793.786	659.679.471.797	611.499.705.656	785.267.462.399	-4,62	-9,16	17,15	7,49	-7,3	28,42
4 - ABRIL	531.366.322.429	543.400.763.370	637.822.892.581	630.217.283.516	660.870.124.586	588.323.201.151	718.440.889.997	2,26	17,38	-1,19	4,86	-10,98	22,12
5 - MAYO	594.496.429.356	613.317.439.445	592.475.596.335	655.552.702.558	609.522.713.926	600.798.302.500	787.400.105.552	3,17	-3,4	10,65	-7,02	-1,43	31,06
6 - JUNIO	593.306.423.096	542.833.823.886	542.256.298.254	619.477.488.303	686.488.940.276	644.859.997.172	763.066.700.201	-8,51	-0,11	14,24	10,82	-6,06	18,33
Total	3.414.739.187.660	3.328.536.761.202	3.398.837.042.722	3.735.229.040.652	3.859.024.924.886	3.703.760.842.508	4.405.429.973.736	-2,52	2,11	9,90	3,31	-4,02	18,94