

Aduana
DIRECCIÓN NACIONAL DE ADUANAS



INFORME
ESTADISTICO

AGOSTO
2010

EDICIÓN NUMERO 8-2010

El presente documento, contiene informaciones estadísticas.

Su finalidad es dar a conocer mensualmente los indicadores de gestión de la Dirección Nacional de Aduanas.



MES DE AGOSTO – 2010

- TOTAL RECAUDADO GS: **568.732.741.714**
- TOTAL OPERACIONES IMPORTACIÓN: **16.114**
- TOTAL OPERACIONES EXPORTACIÓN: **2.839**
- TOTAL DE % DE CRECIMIENTO MES AGOSTO: **47%**
- TOTAL ACUMULADO % DE CRECIMIENTO: **36%**
- PROMEDIO DÓLAR MES ACTUAL: **4.755,60**
- PROMEDIO DÓLAR MES ANTERIOR: **4.758,18**
- TOTAL DIAS HABILES: **22**
- PROMEDIO RECAUDACION DIARIA GS: **25.851.488.260**

RECAUDACION AÑO 2010

MESES	DIAS HABILES	MONTO TOTAL GS.	PROMEDIO DIARIO GS.
JULIO	22	519.682.332.102	23.621.924.186
JUNIO	22	519.463.420.015	23.611.973.637
MAYO	21	496.032.969.776	23.620.617.608
ABRIL	20	474.277.063.721	23.713.853.186
MARZO	22	463.422.517.208	21.064.659.873
FEBRERO	20	461.788.520.111	23.089.426.006
ENERO	20	396.336.276.947	19.816.813.847

Contenido

<u>MESES CON MAXIMAS RECAUDACIONES.....</u>	<u>4</u>
<u>DIAS CON MAXIMAS RECAUDACIONES.....</u>	<u>4</u>
<u>EXPORTACIONES POR MES – AÑO.....</u>	<u>5</u>
<u>IMPORTACIONES POR MES – AÑO.....</u>	<u>6</u>
<u>RECAUDACIONES POR MES – AÑO.....</u>	<u>7</u>
<u>RECAUDACION POR ADMINISTRACION.....</u>	<u>8</u>
<u>CRECIMIENTO PORCENTUAL.....</u>	<u>8</u>
<u>RECAUDACION POR ADMINISTRACION.....</u>	<u>9</u>
<u>ACUMULADO.....</u>	<u>9</u>
<u>CANTIDADES DE IMPORTACIONES POR ADMINISTRACION.....</u>	<u>10</u>
<u>CANTIDADES DE EXPORTACIONES POR ADMINISTRACION.....</u>	<u>11</u>
<u>RANKING DE IMPORTADORES.....</u>	<u>12</u>
<u>RANKING DE EXPORTADORES.....</u>	<u>13</u>
<u>EXPORTACIONES POR RUBRO.....</u>	<u>14</u>
<u>PARTICIPACION DE RUBROS EN EL TOTAL DE LA RECAUDACION – COMPARATIVO.....</u>	<u>15</u>
<u>CANTIDAD DE REGISTROS (VUI).....</u>	<u>17</u>

MESES CON MAXIMAS RECAUDACIONES

Criterios Utilizados:

- Año: 2008 – 2009 – 2010
- Incluye a todas las Administraciones.
- Destinaciones definitivas.

Año 2008

Mes	Recaudación Gs.
09	483.951.438.077

Año 2009

Mes	Recaudación Gs.
12	465.315.427.852

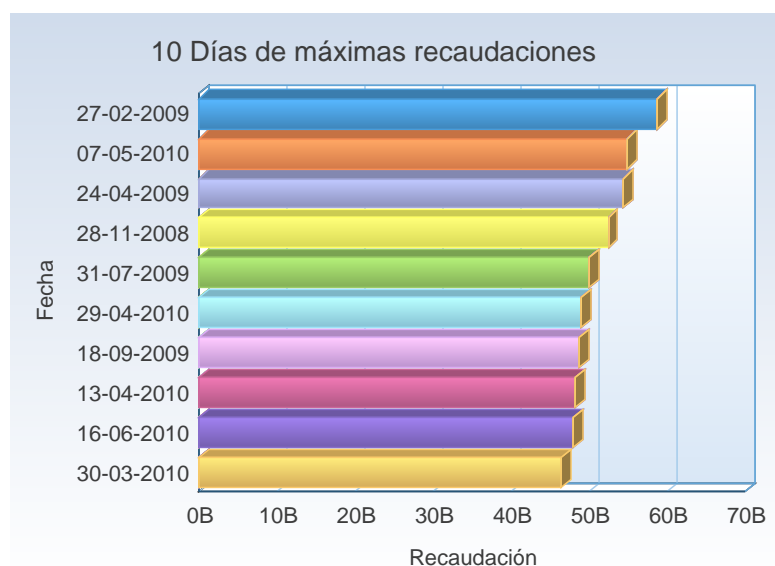
Año 2010

Mes	Recaudación Gs.
08	568.732.741.714

DIAS CON MAXIMAS RECAUDACIONES

Correspondiente a los años 2008 – 2009 – 2010.

Fecha de Recaudación	Monto Recaudación Gs.
27-02-2009	58.639.788.235
07-05-2010	54.791.030.150
24-04-2009	54.302.330.702
28-11-2008	52.345.659.851
31-07-2009	49.958.953.074
29-04-2010	48.981.901.861
18-09-2009	48.669.405.673
13-04-2010	48.160.229.272
16-06-2010	47.856.507.855
30-03-2010	46.285.539.475

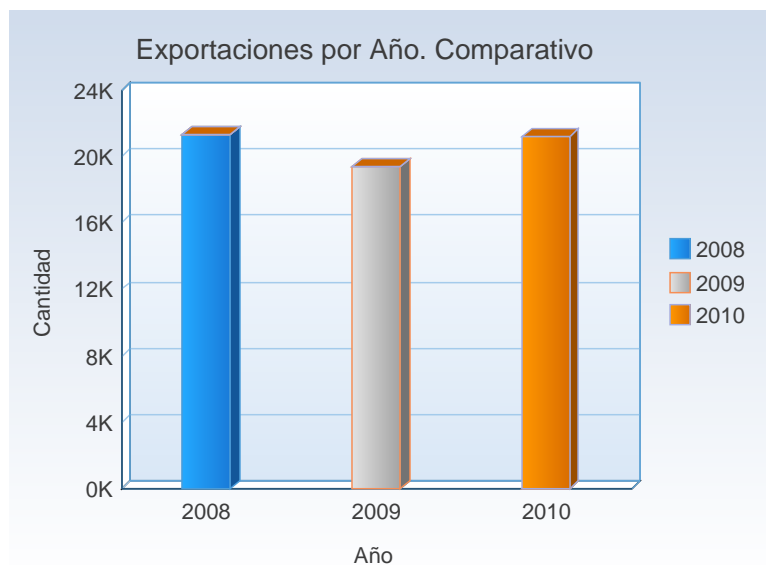


EXPORTACIONES POR MES – AÑO COMPARATIVO

Criterios Utilizados:

- Año: 2008 – 2009 – 2010
- Incluye a todas las Administraciones.
- Tipo de Operación: 'EXPORTACIÓN'
- Destinaciones definitivas.

MESES	2008	2009	2010
1 - ENERO	2.242	1.815	1.983
2 - FEBRERO	2.419	2.151	2.273
3 - MARZO	2.401	2.529	2.830
4 - ABRIL	2.938	2.596	2.710
5 - MAYO	2.954	2.370	2.780
6 - JUNIO	2.755	2.643	2.824
7 - JULIO	2.966	2.760	3.005
8 - AGOSTO	2.630	2.593	2.839
Total	21.305	19.457	21.244



IMPORTACIONES POR MES – AÑO COMPARATIVO

Criterios Utilizados:

- Año: 2008 – 2009 – 2010
- Incluye a todas las Administraciones.
- Tipo de Operación: 'IMPORTACIÓN'
- Destinaciones definitivas.

MESES	2008	2009	2010
1 - ENERO	12.265	10.614	11.872
2 - FEBRERO	12.850	10.663	12.709
3 - MARZO	11.889	12.123	15.161
4 - ABRIL	13.824	11.216	13.873
5 - MAYO	14.117	10.569	14.128
6 - JUNIO	13.440	11.495	14.788
7 - JULIO	15.744	12.831	14.957
8 - AGOSTO	14.887	12.380	16.114
Total	109.016	91.891	113.602

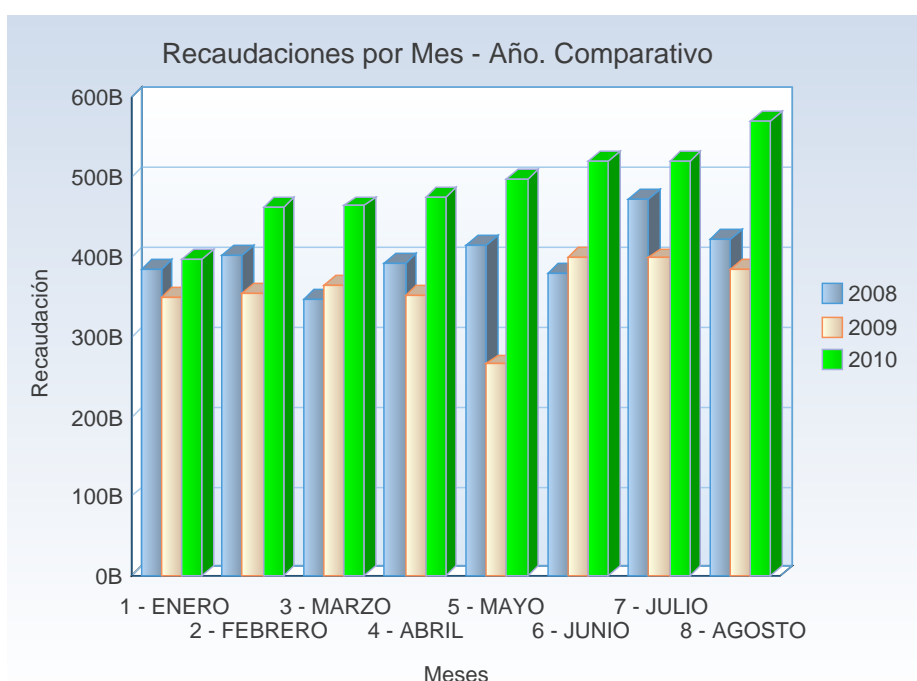


RECAUDACIONES POR MES – AÑO COMPARATIVO

Criterios Utilizados:

- Año: 2008 – 2009 – 2010
- Incluye a todas las Administraciones.
- Diferencia = 2010 menos 2009

MESES	2008	2009	2010	DIFERENCIA
1 - ENERO	383.320.198.002	349.026.426.784	396.336.276.947	47.309.850.163
2 - FEBRERO	402.221.126.174	353.934.821.512	461.788.520.111	107.853.698.599
3 - MARZO	346.656.379.538	363.516.591.889	463.422.490.178	99.905.898.289
4 - ABRIL	391.927.198.961	351.935.930.508	474.215.718.047	122.279.787.539
5 - MAYO	413.970.329.937	265.430.988.765	496.032.969.776	230.601.981.011
6 - JUNIO	380.610.235.325	399.114.771.546	519.463.420.015	120.348.648.469
7 - JULIO	472.460.126.304	398.204.927.893	519.682.332.102	121.477.404.209
8 - AGOSTO	422.902.265.248	385.629.361.043	568.732.741.714	183.103.380.671
Total Gs.	3.214.067.859.489	2.866.793.819.940	3.899.674.468.890	1.032.880.648.950

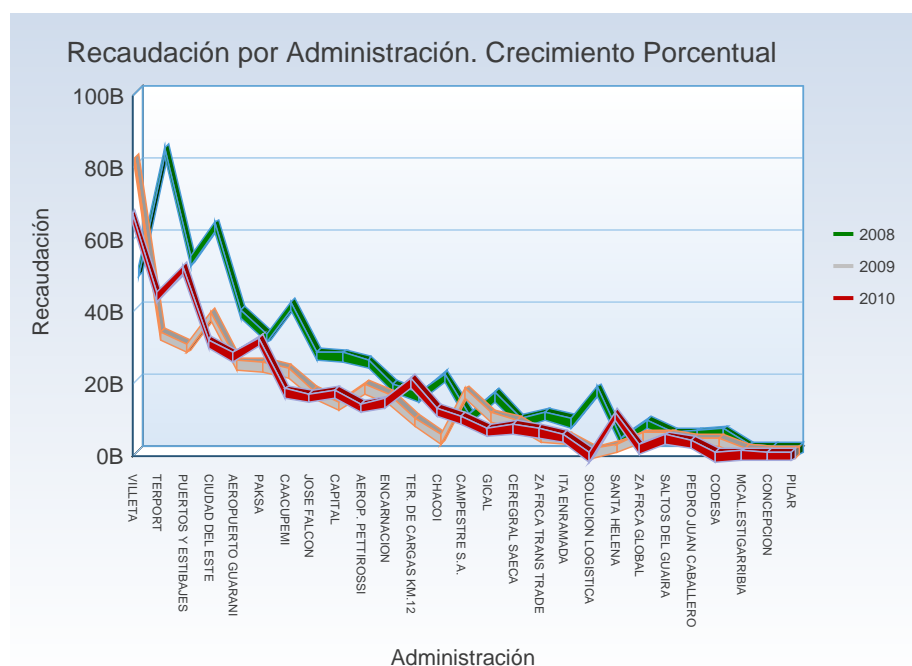


RECAUDACION POR ADMINISTRACION CRECIMIENTO PORCENTUAL

Criterios Utilizados:

- Año: 2008 – 2009 – 2010
- Mes: Agosto
- Incluye a todas las Administraciones.
- Crecimiento Porcentual = 2009 – 2010

Administraciones	Año 2008	Año 2009	Año 2010	Crec. %
TERPORT	44.242.416.601	32.544.587.130	82.734.242.760	154
CIUDAD DEL ESTE	31.174.647.705	38.001.396.915	61.799.981.429	63
PUERTOS Y ESTIBAJES	51.677.466.193	29.160.445.606	52.267.524.864	79
VILLETA	65.961.081.752	80.597.238.149	49.651.986.318	-38
CAACUPEMI	17.501.290.590	22.336.152.848	39.844.185.878	78
AEROPUERTO GUARANI	27.638.518.336	24.485.296.204	37.580.857.669	53
PAKSA	31.643.127.471	23.972.515.523	30.934.143.607	29
JOSE FALCON	16.245.847.001	16.450.098.603	26.173.425.239	59
CAPITAL	17.413.910.404	13.107.561.423	25.755.471.469	96
AEROP. PETTIROSSI	13.359.904.003	17.890.079.687	23.702.027.469	32
CHACO	12.408.678.289	3.901.837.056	19.896.734.728	410
ENCARNACION	14.809.895.483	15.170.374.869	17.051.605.357	12
SOLUCION LOGISTICA			16.337.050.477	
GICAL	6.866.137.162	9.934.567.848	14.746.163.036	48
TER. DE CARGAS KM.12	20.512.098.203	8.522.438.233	14.560.666.561	71
ZA FRCA TRANS TRADE	6.643.561.709	4.476.529.505	9.306.326.747	108
CAMPESTRE S.A.	10.170.029.454	16.570.986.892	8.667.925.237	-48
ITA ENRAMADA	5.068.442.292	3.719.155.610	7.580.132.592	104
CEREGRAL SAECA	7.718.095.487	8.068.516.310	7.531.629.299	-7
ZA FRCA GLOBAL	1.951.540.666	4.407.924.566	7.263.599.538	65
CODESA		3.111.544.707	4.699.133.966	51
PEDRO JUAN CABALLERO	3.347.677.937	3.049.487.299	4.118.986.177	35
SALTOS DEL GUAIRA	4.903.270.720	4.367.491.824	3.948.342.915	-10
SANTA HELENA	11.290.816.140	1.559.116.080	2.310.995.706	48
MCAL. ESTIGARRIBIA	315.248.177	192.668.794	238.338.082	24
CONCEPCION	12.438.473	20.873.774	23.183.142	11
PILAR	26.125.000	10.475.588	8.081.452	-23
TOTAL GS.	422.902.265.248	385.629.361.043	568.732.741.714	47%

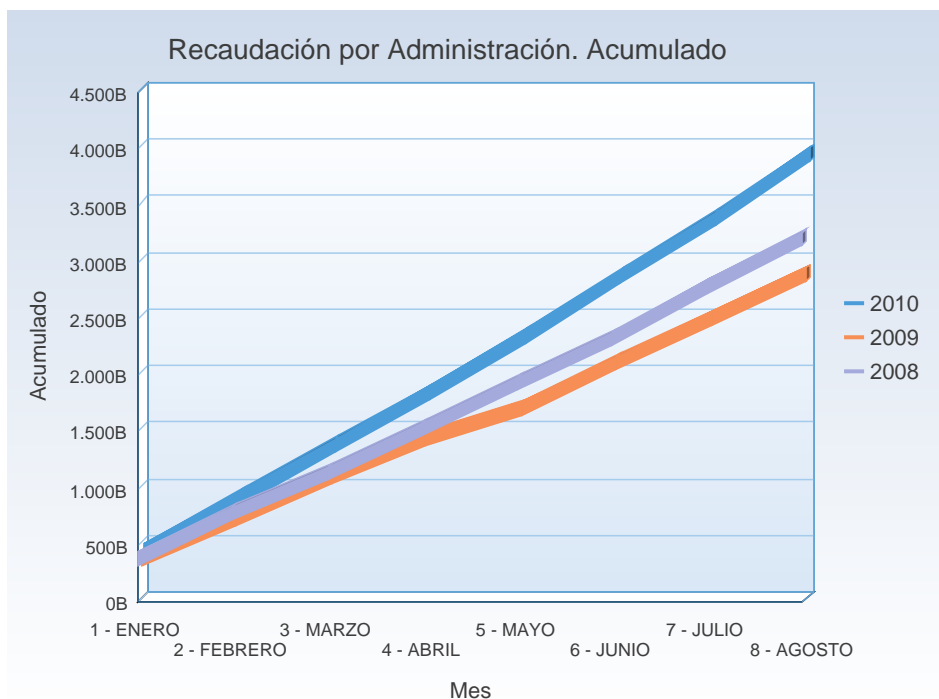


RECAUDACION POR ADMINISTRACION ACUMULADO

Criterios Utilizados:

- Año: 2008 – 2009 – 2010
- Mes: Agosto
- Incluye a todas las Administraciones.
- Crecimiento Porcentual Acumulado = 2009 – 2010

Meses.	Total Gs. 2008	Acumul. 2008	Total Gs. 2009	Acumul. 2009	Total Gs. 2010	Acumul. 2010	%
1 - ENERO	383.320.198.002	383.320.198.002	349.026.426.784	349.026.426.784	396.336.276.947	396.336.276.947	14
2 - FEBRERO	402.221.126.174	785.541.324.176	353.934.821.512	702.961.248.296	461.788.520.111	858.124.797.058	30
3 - MARZO	346.656.379.538	1.132.197.703.714	363.516.591.889	1.066.477.840.185	463.422.490.178	1.321.547.287.236	27
4 - ABRIL	391.927.198.961	1.524.124.902.675	351.935.930.508	1.418.413.770.693	474.215.718.047	1.795.763.005.283	35
5 - MAYO	413.970.329.937	1.938.095.232.612	265.430.988.765	1.683.844.759.458	496.032.969.776	2.291.795.975.059	87
6 - JUNIO	380.610.235.325	2.318.705.467.937	399.114.771.546	2.082.959.531.004	519.463.420.015	2.811.259.395.074	30
7 - JULIO	472.460.126.304	2.791.165.594.241	398.204.927.893	2.481.164.458.897	519.682.332.102	3.330.941.727.176	31
8 - AGOSTO	422.902.265.248	3.214.067.859.489	385.629.361.043	2.866.793.819.940	568.732.741.714	3.899.674.468.890	47
Total Gs.	3.214.067.859.489	3.214.067.859.489	2.866.793.819.940	2.866.793.819.940	3.899.674.468.890	3.899.674.468.890	36



CANTIDADES DE IMPORTACIONES POR ADMINISTRACION

Criterios Utilizados:

- Año: 2010
- Mes: Agosto
- Destinaciones definitivas.

Administraciones	Cantidad	Ranking
CIUDAD DEL ESTE	3.384	1
AEROP. PETTIROSSI	2.647	2
PAKSA	1.865	3
JOSE FALCON	954	4
CAACUPEMI	892	5
PUERTOS Y ESTIBAJES	876	6
TERPORT	748	7
GICAL	714	8
CAPITAL	638	9
SOLUCION LOGISTICA	499	10
ENCARNACION	398	11
CEREGRAL SAECA	378	12
CAMPESTRE S.A.	299	13
AEROPUERTO GUARANI	274	14
CHACOI	259	15
TER. DE CARGAS KM.12	251	16
CODESA	224	17
ITA ENRAMADA	220	18
VILLETA	149	19
PEDRO JUAN CABALLERO	114	20
ZA FRCA TRANS TRADE	107	21
ZA FRCA GLOBAL	94	22
SALTOS DEL GUAIRA	76	23
SANTA HELENA	31	24
MCAL.ESTIGARRIBIA	17	25
CONCEPCION	3	26
PILAR	3	26
TOTAL	16.114	



CANTIDADES DE EXPORTACIONES POR ADMINISTRACION

Criterios Utilizados:

- Año: 2010
- Mes: Agosto
- Destinaciones definitivas.

Administraciones	Cantidad	Ranking
CHACOI	823	1
TER. DE CARGAS KM.12	396	2
PUERTOS Y ESTIBAJES	332	3
CAACUPEMI	312	4
AEROP. PETTIROSSI	213	5
CAMPESTRE S.A.	145	6
TERPORT	128	7
ENCARNACION	84	8
CIUDAD DEL ESTE	76	9
SALTOS DEL GUAIRA	67	10
ZA FRCA GLOBAL	47	11
VILLETA	46	12
MCAL.ESTIGARRIBIA	42	13
PEDRO JUAN CABALLERO	42	13
CAPITAL	41	15
SANTA HELENA	26	16
CONCEPCION	9	17
AEROPUERTO GUARANI	5	18
ITA ENRAMADA	4	19
ZA FRCA TRANS TRADE	1	20
TOTAL	2.839	

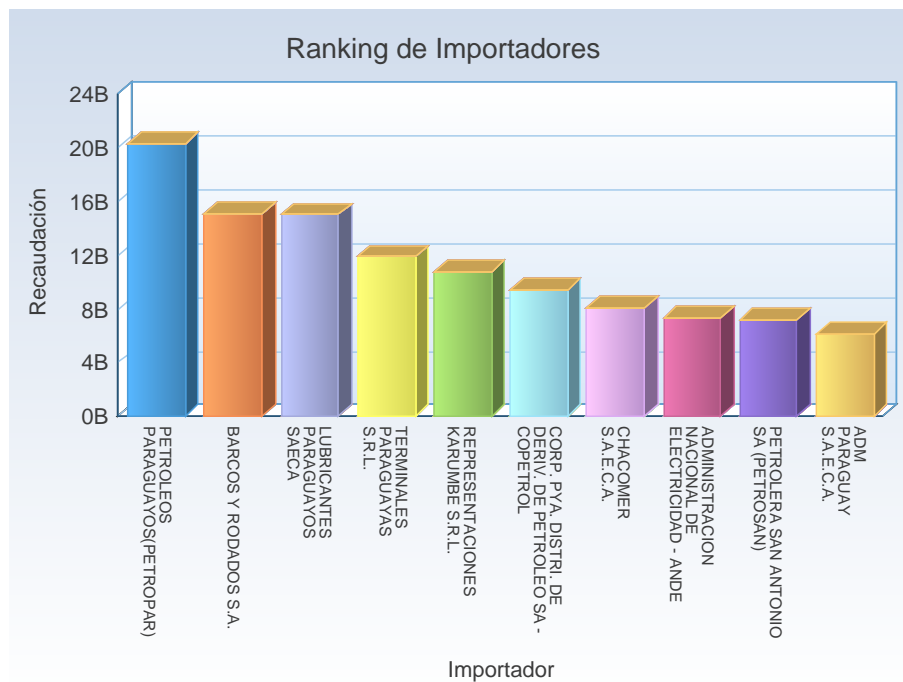


RANKING DE IMPORTADORES

Criterios Utilizados:

- Año: 2010
- Mes: Agosto
- Incluye a todos los importadores vigentes.
- Tipo de Operación: 'IMPORTACIÓN'
- Primeros 10 importadores con mayores Pagos Tributarios.
- Destinaciones Definitivas

Ruc Importador	Razón Social	Total Pagado Gs.	Ranking
800026756	PETROLEOS PARAGUAYOS(PETROPAR)	20.233.549.446	1
800066715	BARCOS Y RODADOS S.A.	15.143.141.178	2
800272773	LUBRICANTES PARAGUAYOS SAECA	14.997.820.270	3
800159845	TERMINALES PARAGUAYAS S.R.L.	11.879.943.726	4
800566564	REPRESENTACIONES KARUMBE S.R.L.	10.769.398.257	5
800077601	CORP. PYA. DISTRI. DE DERIV. DE PETROLEO SA - COPETROL	9.385.729.684	6
800137442	CHACOMER S.A.E.C.A.	8.134.905.805	7
800097351	ADMINISTRACION NACIONAL DE ELECTRICIDAD - ANDE	7.404.661.259	8
800164636	PETROLERA SAN ANTONIO SA (PETROSAN)	7.205.500.373	9
800222342	ADM PARAGUAY S.A.E.C.A.	6.189.536.639	10



RANKING DE EXPORTADORES

Criterios Utilizados:

- Año: 2010
- Mes: Agosto
- Incluye a todos los exportadores vigentes.
- Tipo de Operación: 'EXPORTACIÓN'
- Primeros 10 exportadores con mayor Fob Dólar
- Destinaciones Definitivas

Ruc Exportador	Razón Social	Fob Dólar	Ranking
800059662	CARGILL AGROPECUARIA SACI	68.683.553	1
800222342	ADM PARAGUAY S.A.E.C.A.	61.994.664	2
800334884	BUNGE PARAGUAY S.A.	22.825.979	3
800233255	FRIGORIFICO CONCEPCION S.A.	20.606.960	4
800197089	FRIGOMERC S.A.	12.979.834	5
800042654	FRANCISCO VIERICI Y CIA. S.R.L.	11.546.367	6
800167546	COOP.COL.MULTIACTIVA FERNHEIM LTDA	10.909.367	7
800022777	BAELPA S.A.I.C.	10.364.288	8
800282116	QUALITY MEAT S.A.	8.544.688	9
800286669	FRIASA S.A.	8.218.789	10



EXPORTACIONES POR RUBRO**Criterios Utilizados:**

- Año: 2010
- Mes: Agosto
- Primeros 20 Rubros de Exportación

Descripción Rubro	Kilo Neto	Fob Dólar	Ranking
SOJA	402.686.915	144.289.666	1
CARNES Y DERIVADOS	20.090.564	81.103.327	2
CEREALES (TRIGO, ARROZ, MAIZ Y SORGO)	422.723.287	71.202.830	3
GRASAS Y ACEITES DE ORIGEN ANIMAL Y VEGETAL	54.501.876	44.897.947	4
RESIDUOS Y DESPERDICIOS DE LA INDUSTRIA ALIMENTICIO Y ALIMENTOS PREPARADOS PAR ANIMALES	147.541.455	44.665.649	5
PIELES Y CUEROS, Y SUS MANUFACTURAS	3.013.165	8.639.065	6
SEMILLAS DE FRUTOS OLEAGINOSAS (POROTO Y GIRASOL)	5.759.304	7.602.723	7
MANUFACTURAS DE TEJIDOS (PRENDAS Y COMPLEMENTOS DE VESTIR)	597.078	6.895.736	8
AZÚCARES Y ARTICULOS DE CONFITERIA	9.553.630	6.545.431	9
PLASTICOS Y SUS MANUFACTURAS	4.240.320	5.945.438	10
MADERA	11.436.851	5.914.227	11
FUNDICION DE HIERRO Y ACERO	10.679.478	3.054.056	12
PRODUCTOS FARMACEUTICOS Y MEDICAMENTOS	61.055	2.944.535	13
TABACOS Y CIGARRILLOS	516.904	2.710.238	14
MATERIAS TEXTILES (TEJIDOS)	560.249	2.186.891	15
PREPARACIONES DE HORTALIZAS Y FRUTAS, Y DEMAS PREPARACIONES ALIMENTICIAS	1.746.163	2.169.414	16
PRODUCTOS DE ORIGEN ANIMAL Y SUS DERIVADOS	1.818.203	2.138.473	17
RESPUESTOS (AUTOPARTE)	640.136	2.050.329	18
PRODUCTOS DE MOLINERIA (ALMIDON Y HARINAS)	5.194.131	1.874.208	19
CALZADOS Y SUS PARTES	135.474	1.827.673	20

PARTICIPACION DE RUBROS EN EL TOTAL DE LA RECAUDACION – COMPARATIVO

Criterios Utilizados:

- Año: 2008 – 2009 – 2010
- Mes: Agosto
- Ordenado por Total Gs. 2010

Descripción Rubro	Total Gs. 2008	%	Total Gs. 2009	%	Total Gs. 2010	%
COMBUSTIBLES Y DEMAS PRODUCTOS DERIVADOS DEL PETROLEO	77.397.788.056	18,30	99.043.174.399	25,68	94.349.699.435	16,59
VEHICULOS	54.325.232.613	12,85	38.862.559.287	10,08	76.458.634.162	13,44
BIENES DE CAPITAL	32.426.723.443	7,67	17.872.365.119	4,63	40.494.970.572	7,12
INFORMATICA Y TELECOMUNICACIONES	24.316.262.771	5,75	20.779.649.479	5,39	33.321.534.365	5,86
RESPUESTOS (AUTOPARTE)	23.871.793.391	5,64	18.113.047.296	4,70	27.110.213.413	4,77
ELECTRONICA	24.667.362.880	5,83	18.927.722.897	4,91	26.472.391.044	4,65
MANUFACTURAS DE TEJIDOS (PRENDAS Y COMPLEMENTOS DE VESTIR)	10.329.847.813	2,44	13.080.630.297	3,39	25.176.552.845	4,43
ABONOS	22.144.954.653	5,24	18.459.923.028	4,79	23.087.894.614	4,06
JUGUETES	12.172.648.462	2,88	12.127.262.570	3,14	21.628.383.891	3,80
CAPITULO 85 MAQUINAS, APARATOS Y MATERIAL ELECTRICO Y SUS PARTES; APARATOS DE GRABACION O DE REPROD	8.267.620.489	1,95	8.919.856.477	2,31	15.994.740.363	2,81
BEBIDAS	9.670.337.287	2,29	10.601.708.110	2,75	15.392.524.147	2,71
PLASTICOS Y SUS MANUFACTURAS	9.537.179.970	2,26	8.897.925.896	2,31	14.281.706.085	2,51
AGROQUIMICOS	13.264.748.855	3,14	10.918.983.329	2,83	12.702.309.205	2,23
FUNDICION DE HIERRO Y ACERO	9.435.660.482	2,23	5.772.701.163	1,50	11.260.204.806	1,98
PRODUCTOS QUIMICOS	8.695.051.760	2,06	7.908.305.156	2,05	11.110.703.138	1,95
ACEITES ESENCIALES, PERFUMES Y COSMETICOS	4.628.062.557	1,09	5.885.434.209	1,53	10.751.571.776	1,89
PAPEL Y CARTON	6.670.293.507	1,58	8.459.363.799	2,19	10.305.710.513	1,81
CALZADOS Y SUS PARTES	4.639.650.427	1,10	4.767.850.836	1,24	10.135.611.018	1,78
TABACOS Y CIGARRILLOS	2.897.353.469	0,69	2.982.774.342	0,77	6.303.739.399	1,11
PREPARACIONES DE HORTALIZAS Y FRUTAS, Y DEMAS PREPARACIONES ALIMENTICIAS	4.050.264.297	0,96	3.851.973.589	1,00	6.237.072.516	1,10
CAPITULO 84 MAQUINAS Y APARATOS, MATERIAL ELECTRICO Y SUS PARTES; APARATOS DE GRABACION O REPRODUC	3.777.837.647	0,89	3.035.230.503	0,79	6.043.980.420	1,06
PRODUCTOS FARMACEUTICOS Y MEDICAMENTOS	3.190.504.194	0,75	4.406.545.671	1,14	5.379.280.521	0,95
MANUFACTURAS DE FUNDICION DE HIERRO	3.719.126.929	0,88	3.031.429.873	0,79	4.982.100.381	0,88
MATERIAS TEXTILES (TEJIDOS)	3.491.167.399	0,83	2.907.431.511	0,75	4.901.645.474	0,86
MANUFACTURAS DIVERSAS DE METAL COMUN (HERRAMIENTAS, CUBIERTOS, GUARNICIONES Y OTROS)	3.648.429.091	0,86	2.720.518.858	0,71	4.657.129.400	0,82
MUEBLES	2.110.890.130	0,50	2.338.241.001	0,61	3.533.934.627	0,62
AJUSTE	9.397.164.164	2,22	1.461.686.663	0,38	2.949.792.659	0,52
PRODUCTOS CERAMICOS	1.932.369.991	0,46	1.727.199.661	0,45	2.927.282.110	0,51
ARMAS Y SUS PARTES, Y MUNICIONES	392.963.598	0,09	620.409.866	0,16	2.902.735.706	0,51
JABONES Y PREPARACIONES PARA EL LAVADO	1.994.487.555	0,47	2.163.559.159	0,56	2.681.089.044	0,47
PIELES Y CUEROS, Y SUS MANUFACTURAS	1.538.965.581	0,36	1.097.714.796	0,28	2.439.349.314	0,43
CAUCHO Y SUS MANUFACTURAS	1.751.901.424	0,41	1.420.202.098	0,37	2.346.002.134	0,41
COLORANTES Y PINTURAS	1.780.371.589	0,42	2.171.867.859	0,56	2.250.011.053	0,40
CAPITULO 96 MANUFACTURAS DIVERSAS	1.278.205.111	0,30	1.442.718.096	0,37	2.243.147.554	0,39
PREPARACIONES ALIMENTICIAS A BASE DE CEREALES, HARINA, ALMIDON, LECHE Y PRODUCTOS DE PASTELERIA	2.061.789.739	0,49	1.665.742.341	0,43	2.191.228.217	0,39
CAPITULO 90 INSTRUMENTOS Y APARATOS DE OPTICA, DEFOTOGRAFIA O DE CINEMATOGRAFIA, DE MEDIDA, DE CON	863.153.751	0,20	2.032.597.825	0,53	2.161.328.036	0,38
CAPITULO 91 APARATOS DE RELOJERIA Y SUS PARTES.	727.219.139	0,17	444.477.420	0,12	1.943.059.108	0,34
CAPITULO 76 En este Capitulo se entiende por a.) Barras b.) Perfiles c.) Alambre d.) Chapas, hojas y t	1.398.075.697	0,33	1.470.160.257	0,38	1.872.080.689	0,33
PRODUCTOS MINERALES (CEMENTOS, CAL, SAL Y OTROS)	1.640.854.170	0,39	1.002.790.674	0,26	1.857.562.394	0,33
RESIDUOS Y DESPERDICIOS DE LA INDUSTRIA ALIMENTICIO Y ALIMENTOS PREPARADOS PAR ANIMALES	1.365.675.080	0,32	1.359.023.100	0,35	1.621.831.788	0,29
VIDRIOS Y SUS MANUFACTURAS	1.423.464.211	0,34	1.214.296.365	0,31	1.442.199.859	0,25
AZUCARES Y ARTICULOS DE CONFITERIA	1.161.602.581	0,27	1.004.178.134	0,26	1.226.568.865	0,22
MANUFACTURAS DE PIEDRAS, YESO, CEMENTO Y AMIANTO	895.036.445	0,21	818.597.316	0,21	1.129.916.769	0,20
ALUMINIO Y SUS MANUFACTURAS	1.460.151.833	0,35	529.446.043	0,14	1.021.199.507	0,18
CARNES Y DERIVADOS	564.954.843	0,13	573.325.387	0,15	897.668.380	0,16
CA CAO Y SUS PREPARACIONES	526.850.573	0,12	547.335.004	0,14	871.551.858	0,15

Descripción Rubro	Total Gs. 2008	%	Total Gs. 2009	%	Total Gs. 2010	%
LACTEOS Y DERIVADOS	254.021.124	0,06	584.351.848	0,15	808.959.485	0,14
PRODUCTOS DE MOLINERÍA (ALMIDÓN Y HARINAS)	717.306.558	0,17	550.706.441	0,14	777.138.849	0,14
GRASAS Y ACEITES DE ORIGEN ANIMAL Y VEGETAL	614.946.581	0,15	524.235.493	0,14	654.277.708	0,12
CAPITULO 35 MATERIAS ALBUMINOIDEAS; PRODUCTOS A BASE DE ALMIDÓN O DE FECULA MODIFICADOS; COLAS; ENZ	369.974.842	0,09	489.856.100	0,13	639.927.068	0,11
MADERA	471.736.936	0,11	434.331.490	0,11	536.559.483	0,09
POLVORAS Y EXPLOSIVOS	206.548.107	0,05	517.158.073	0,13	503.159.170	0,09
PRODUCTOS FOTOGRAFICOS Y CINEMATOGRAFICOS	316.632.503	0,07	216.673.962	0,06	444.192.630	0,08
CAPITULO 65 TOCADOS Y SUS PARTES	395.515.173	0,09	360.981.218	0,09	438.777.685	0,08
PREPARACIONES DE PESCADOS, CRUSTACEOS O MOLUSCOS Y DEMAS INVERTEBRADOS ACUATICOS	365.622.768	0,09	419.011.843	0,11	430.683.176	0,08
ANIMALES VIVOS	188.532.754	0,04	152.429.393	0,04	333.780.677	0,06
FRUTAS Y FRUTOS COMESTIBLES	38.673.938	0,01	233.068.619	0,06	252.949.112	0,04
METALES PRECIOSOS Y SUS MANUFACTURAS	292.382.728	0,07	172.576.171	0,04	188.713.900	0,03
PARAGUAS, SOMBRILLAS Y QUITASOLES	96.574.775	0,02	16.348.484	0,00	175.951.918	0,03
CAPITULO 92 INSTRUMENTOS DE MUSICA; PARTES Y ACCESORIOS DE ESTOS INSTRUMENTOS	69.880.739	0,02	57.936.485	0,02	174.865.109	0,03
CAFE, YERBA MATE Y ESPECIES	81.091.169	0,02	58.385.438	0,02	169.052.228	0,03
CAPITULO 89 BARCOS Y DEMAS ARTEFACTOS FLOTANTES	114.717.961	0,03	61.779.100	0,02	151.265.434	0,03
CAPITULO 67 PLUMAS Y PLUMÓN PREPARADOS Y ARTICULOS DE PLUMAS O DE PLUMÓN; FLORES, ARTIFICIALES; MAN	27.816.495	0,01	46.984.048	0,01	140.786.586	0,02
SOJA	121.778.177	0,03	125.700.255	0,03	115.585.415	0,02
CAPITULO 13 GOMAS, RESINAS Y DEMAS JUGOS Y EXTRACTOS VEGETALES	33.286.723	0,01	80.432.469	0,02	111.400.971	0,02
BISUTERIA	52.964.426	0,01	50.171.788	0,01	94.120.722	0,02
PRODUCTOS DE ORIGEN ANIMAL Y SUS DERIVADOS	56.630.005	0,01	76.752.437	0,02	93.112.739	0,02
CEREALES (TRIGO, ARROZ, MAIZ Y SORGO)	112.770.570	0,03	92.430.360	0,02	90.489.539	0,02
SEMILLAS DE FRUTOS OLEAGINOSAS (POROTO Y GIRASOL)	140.826.680	0,03	145.886.657	0,04	69.431.474	0,01
HORTALIZAS, RAICES Y TUBERCULOS ALIMENTICIOS	46.609.731	0,01	81.616.981	0,02	53.405.778	0,01
CAPITULO 46 MANUFACTURAS DE ESPARTERIA O DE CESTERIA	38.506.690	0,01	20.142.447	0,01	44.690.183	0,01
CAPITULO 80 ESTAÑO Y MANUFACTURAS DE ESTAÑO	3.531.692	0,00	2.130.178	0,00	33.577.257	0,01
CAPITULO 79 CINC Y MANUFACTURAS DE CINC	31.885.325	0,01	50.393.862	0,01	33.529.307	0,01
CAPITULO 6 PLANTAS VIVAS Y PRODUCTOS DE LA FLORICULTURA	9.693.596	0,00	17.179.836	0,00	28.823.446	0,01
CARBÓN VEGETAL	57.208.813	0,01	23.698.850	0,01	13.896.236	0,00
CAPITULO 75 NIQUEL Y MANUFACTURAS DE NIQUEL	8.561.866	0,00	396.685	0,00	13.249.439	0,00
CAPITULO 26 MINERALES, ESCORIAS Y CENIZAS	6.754.248	0,00	384.005.015	0,10	11.834.934	0,00
PESCADOS Y DERIVADOS	29.189.278	0,01	16.712.345	0,00	11.267.131	0,00
CAPITULO 97 OBJETOS DE ARTE O DE COLECCIÓN Y ANTIGUEDADES	2.065.011	0,00	17.280.848	0,00	9.841.225	0,00
CAPITULO 14 MATERIAS TREZABLES Y DEMAS PRODUCTOS DE ORIGEN VEGETAL, NO EXPRESADOS NI COMPRENDIDOS EN	5.700.185	0,00	147.710	0,00	9.712.568	0,00
CAPITULO 78 PLOMO Y MANUFACTURAS DE PLOMO	859.396	0,00	5.986.155	0,00	9.496.766	0,00
CAPITULO 47 PASTA DE MADERA O DE OTRAS MATERIAS FIBROSAS CELULOSICAS .DESPERDICIOS Y DESECHOS DE PA	2.699.044	0,00	32.687.409	0,01	4.683.661	0,00
CAPITULO 45 CORCHO Y MANUFACTURAS DE CORCHO	16.704.771	0,00	4.405.465	0,00	1.350.409	0,00
CAPITULO 81 LOS DEMAS METALES COMUNES; CERMETS; MANUFACTURAS DE ESTAS MATERIAS.	14.223	0,00	64.452.326	0,02	408.334	0,00
Total Gs.	422.902.265.248	100	385.629.361.043	100	568.732.741.714	100

CANTIDAD DE REGISTROS (VUI)

Criterios Utilizados:

- Año: 2010
- Mes: 22 al 31 de Agosto

SENAVE

Rubro	Estado	Cantidad Solicitud	Cantidad Empresa
Prod.Vegetal	Anulado	38	2
Prod.Vegetal	Autorizado,	42	3
Prod.Vegetal	Pendiente, Empresa	3	3
Prod.Vegetal	Retornado, Empresa	2	1
Prod.Vegetal	Ingresado, SENAVE(AFIDI)	24	2
Permiso Inspección	Autorizado,	1	1
Prod.Vegetal(Semilla)	Anulado	1	1
Prod.Vegetal(Semilla)	Autorizado,	1	1
Prod.Vegetal(Semilla)	Pendiente, Empresa	1	1
Prod.Vegetal(Semilla)	Retornado, Empresa	11	1
Prod.Vegetal(Semilla)	Ingresado, SENAVE(AFIDI)	9	1
		133	17

