

Aduana

DIRECCIÓN NACIONAL DE ADUANAS



INFORME
ESTADÍSTICO

**DICIEMBRE
2010**

EDICIÓN NUMERO 12-2010

El presente documento, contiene informaciones estadísticas.

Su finalidad es dar a conocer mensualmente los indicadores de gestión de la Dirección Nacional de Aduanas.



MES DE DICIEMBRE – 2010

- TOTAL RECAUDADO GS: **669.833.184.376**
- TOTAL OPERACIONES IMPORTACIÓN: **17.536**
- TOTAL OPERACIONES EXPORTACIÓN: **2.525**
- TOTAL DE % DE CRECIMIENTO MES DICIEMBRE: **44%**
- TOTAL ACUMULADO % DE CRECIMIENTO: **38%**
- PROMEDIO DÓLAR MES ACTUAL: **4.565,71**
- PROMEDIO DÓLAR MES ANTERIOR: **4.789,86**
- TOTAL DIAS HABILES: **22**
- PROMEDIO RECAUDACION DIARIA GS: **30.446.962.926**

Contenido

<u>RECAUDACION AÑO 2010.....</u>	<u>4</u>
<u>MESES CON MAXIMAS RECAUDACIONES.....</u>	<u>4</u>
<u>IMPORTACIONES POR MES – AÑO.....</u>	<u>7</u>
<u>RECAUDACIONES POR MES – AÑO.....</u>	<u>8</u>
<u>RECAUDACION POR ADMINISTRACION.....</u>	<u>9</u>
<u>CRECIMIENTO PORCENTUAL.....</u>	<u>9</u>
<u>RECAUDACION POR ADMINISTRACION.....</u>	<u>10</u>
<u>ACUMULADO.....</u>	<u>10</u>
<u>CANTIDADES DE IMPORTACIONES POR ADMINISTRACION.....</u>	<u>11</u>
<u>CANTIDADES DE EXPORTACIONES POR ADMINISTRACION.....</u>	<u>12</u>
<u>RANKING DE IMPORTADORES.....</u>	<u>13</u>
<u>RANKING DE EXPORTADORES.....</u>	<u>14</u>
<u>EXPORTACIONES POR RUBRO.....</u>	<u>15</u>
<u>PARTICIPACION DE RUBROS EN EL TOTAL DE LA RECAUDACION – COMPARATIVO.....</u>	<u>16</u>
<u>CANTIDAD DE REGISTROS (VUI).....</u>	<u>18</u>

RECAUDACION AÑO 2010

MESES	DIAS HABILES	MONTO TOTAL GS.	PROMEDIO DIARIO GS.
DICIEMBRE	22	669.833.184.376	30.446.962.926
NOVIEMBRE	22	610.520.612.610	27.750.936.937
OCTUBRE	21	652.611.187.857	31.076.723.231
SEPTIEMBRE	21	547.984.490.955	26.094.499.569
AGOSTO	22	568.732.741.714	25.851.488.260
JULIO	22	519.682.332.102	23.621.924.186
JUNIO	22	519.463.420.015	23.611.973.637
MAYO	21	496.032.969.776	23.620.617.608
ABRIL	20	474.277.063.721	23.713.853.186
MARZO	22	463.422.517.208	21.064.659.873
FEBRERO	20	461.788.520.111	23.089.426.006
ENERO	20	396.336.276.947	19.816.813.847

RESUMEN COMPARATIVO ENTRE AÑOSTOTAL CANTIDAD DE OPERACIONES DE EXPORTACION:

- AÑO 2010: **32.229**
- AÑO 2009: **29.549**
- AÑO 2008: **30.177**

TOTAL CANTIDAD DE OPERACIONES DE IMPORTACION:

- AÑO 2010: **182.455**
- AÑO 2009: **145.370**
- AÑO 2008: **166.143**

TOTAL DE RECAUDACION POR AÑO:

- AÑO 2010: **6.380.623.944.688**
- AÑO 2009: **4.617.942.460.464**
- AÑO 2008: **4.977.442.544.060**

TOTAL PORCENTAJE DE CRECIMIENTO:

- % 2010 CONTRA 2009: **38%**
- % 2010 CONTRA 2008: **28%**

MESES CON MAXIMAS RECAUDACIONES**Criterios Utilizados:**

- Año: 2008 – 2009 – 2010
- Incluye a todas las Administraciones.
- Destinaciones definitivas.

Año 2008

Mes	Recaudación Gs.
09	483.951.438.077

Año 2009

Mes	Recaudación Gs.
12	465.315.427.852

Año 2010

Mes	Recaudación Gs.
12	669.833.184.376

EXPORTACIONES POR MES – AÑO COMPARATIVO

Criterios Utilizados:

- Año: 2008 – 2009 – 2010
- Incluye a todas las Administraciones.
- Tipo de Operación: 'EXPORTACIÓN'
- Destinaciones definitivas.

MES	2008	2009	2010
01 - ENERO	2.242	1.815	1.983
02 - FEBRERO	2.419	2.151	2.273
03 - MARZO	2.401	2.529	2.830
04 - ABRIL	2.938	2.596	2.710
05 - MAYO	2.954	2.370	2.780
06 - JUNIO	2.755	2.643	2.824
07 - JULIO	2.966	2.760	3.005
08 - AGOSTO	2.630	2.593	2.839
09 - SEPTIEMBRE	2.526	2.385	2.750
10 - OCTUBRE	2.309	2.690	2.642
11 - NOVIEMBRE	2.022	2.698	3.068
12 - DICIEMBRE	2.015	2.319	2.525
Total	30.177	29.549	32.229



IMPORTACIONES POR MES – AÑO COMPARATIVO

Criterios Utilizados:

- Año: 2008 – 2009 – 2010
- Incluye a todas las Administraciones.
- Tipo de Operación: 'IMPORTACIÓN'
- Destinaciones definitivas.

MESES	2008	2009	2010
01 - ENERO	12.265	10.614	11.872
02 - FEBRERO	12.850	10.663	12.709
03 - MARZO	11.889	12.123	15.161
04 - ABRIL	13.824	11.216	13.873
05 - MAYO	14.117	10.569	14.128
06 - JUNIO	13.440	11.495	14.788
07 - JULIO	15.744	12.831	14.957
08 - AGOSTO	14.887	12.380	16.114
09 - SEPTIEMBRE	15.452	12.216	15.777
10 - OCTUBRE	15.982	13.972	17.626
11 - NOVIEMBRE	13.298	13.702	17.914
12 - DICIEMBRE	12.395	13.589	17.536
Total	166.143	145.370	182.455



RECAUDACIONES POR MES – AÑO COMPARATIVO

Crterios Utilizados:

- Año: 2008 – 2009 – 2010
- Incluye a todas las Administraciones.
- Diferencia = 2010 menos 2009

MESES	2008	2009	2010	DIFERENCIA
01 - ENERO	383.320.198.002	349.026.426.784	396.336.276.947	47.309.850.163
02 - FEBRERO	402.221.126.174	353.934.821.512	461.788.520.111	107.853.698.599
03 - MARZO	346.656.379.538	363.516.591.889	463.422.490.178	99.905.898.289
04 - ABRIL	391.927.198.961	351.935.930.508	474.215.718.047	122.279.787.539
05 - MAYO	413.970.329.937	265.430.988.765	496.032.969.776	230.601.981.011
06 - JUNIO	380.610.235.325	399.114.771.546	519.463.420.015	120.348.648.469
07 - JULIO	472.460.126.304	398.204.927.893	519.682.332.102	121.477.404.209
08 - AGOSTO	422.902.265.248	385.629.361.043	568.732.741.714	183.103.380.671
09 - SEPTIEMBRE	483.951.438.077	390.049.533.626	547.984.490.955	157.934.957.329
10 - OCTUBRE	479.039.728.007	442.086.489.776	652.611.187.857	210.524.698.081
11 - NOVIEMBRE	415.107.203.233	453.697.189.270	610.520.612.610	156.823.423.340
12 - DICIEMBRE	385.276.315.254	465.315.427.852	669.833.184.376	204.517.756.524
Total Gs.	4.977.442.544.060	4.617.942.460.464	6.380.623.944.688	1.762.681.484.224

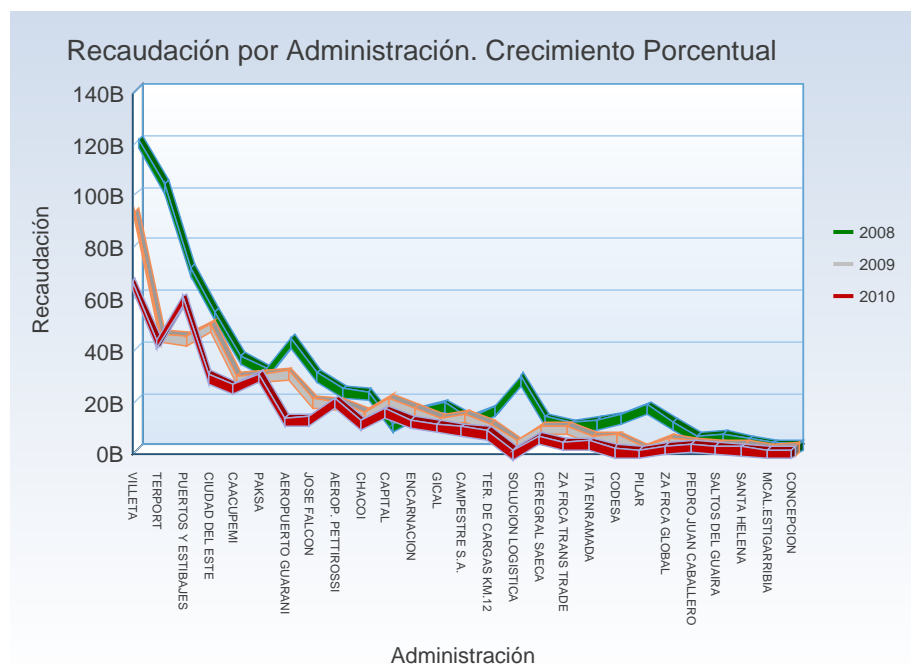


RECAUDACION POR ADMINISTRACION CRECIMIENTO PORCENTUAL

Criterios Utilizados:

- Año: 2008 – 2009 – 2010
- Mes: Diciembre
- Incluye a todas las Administraciones.
- Crecimiento Porcentual = 2009 – 2010

Administraciones	Año 2008	Año 2009	Año 2010	Crec. %
VILETA	65.285.664.578	91.415.706.629	117.848.561.070	29
TERPORT	42.770.746.074	44.044.290.665	100.694.119.917	129
PUERTOS Y ESTIBAJES	59.452.400.334	42.884.458.935	68.495.412.264	60
CIUDAD DEL ESTE	29.477.103.460	48.030.764.061	51.277.687.894	7
AEROPUERTO GUARANI	12.663.523.902	29.478.894.935	40.893.459.306	39
CAACUPEMI	25.507.263.286	27.629.753.412	34.216.404.942	24
PAKSA	29.744.597.866	28.317.227.263	29.136.917.811	3
JOSE FALCON	12.858.083.327	18.771.482.392	27.448.677.620	46
SOLUCION LOGISTICA		2.286.645.447	26.054.417.146	1039
AEROP. PETTIROSSI	19.823.774.976	17.733.109.921	21.344.946.468	20
CHACO	11.508.042.960	13.756.853.412	20.078.261.661	46
GICAL	10.464.102.640	11.408.810.086	15.886.812.624	39
PILAR	20.307.908	24.829.150	15.178.503.283	61032
TER. DE CARGAS KM.12	7.772.067.070	8.846.465.015	14.240.420.486	61
ENCARNACION	11.711.840.397	14.926.635.417	13.519.515.328	-9
CODESA	684.433.718	4.592.226.831	11.274.397.162	146
CEREGRAL SAECA	5.752.555.814	8.275.717.256	10.285.347.864	24
CAMPESTRE S.A.	9.114.561.682	12.741.611.612	9.753.219.203	-23
ITA ENRAMADA	3.766.159.425	4.250.865.084	9.011.173.789	112
ZA FRCA GLOBAL	1.675.008.044	3.321.325.888	8.384.664.883	152
ZA FRCA TRANS TRADE	3.434.159.831	8.191.076.144	8.050.630.521	-2
CAPITAL	16.171.016.280	19.276.017.086	7.633.505.147	-60
SALTOS DEL GUAIRA	1.765.636.124	1.559.543.192	3.788.699.719	143
PEDRO JUAN CABALLERO	2.491.462.738	2.278.436.280	3.135.640.700	38
SANTA HELENA	1.200.874.011	979.084.814	1.785.151.468	82
MCAL.ESTIGARRIBIA	141.530.370	109.985.733	369.210.601	236
CONCEPCION	19.398.439	183.611.192	47.425.499	-74
TOTAL GS.	385.276.315.254	465.315.427.852	669.833.184.376	44%

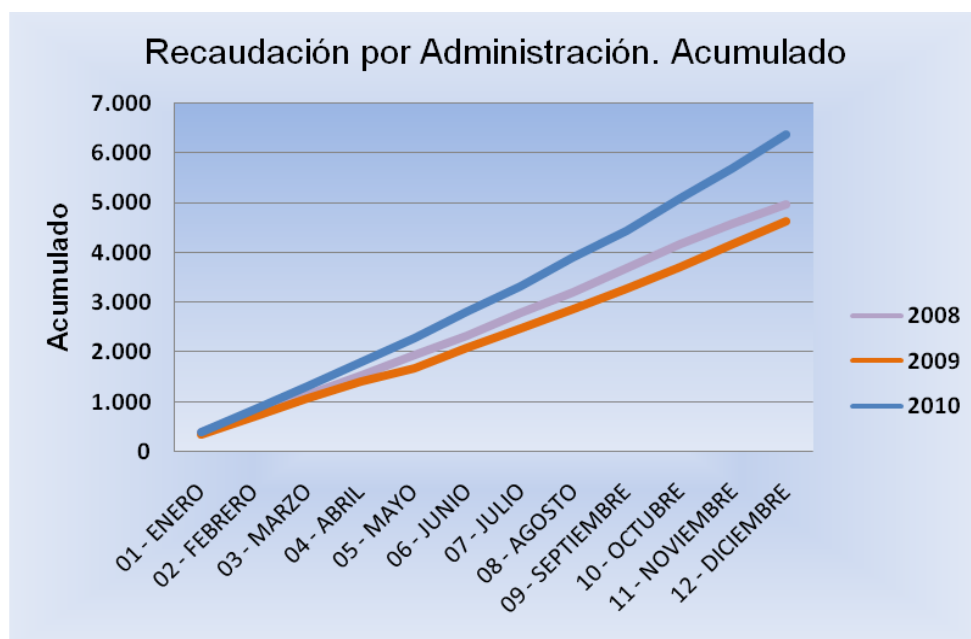


RECAUDACION POR ADMINISTRACION ACUMULADO

Criterios Utilizados:

- Año: 2008 – 2009 – 2010
- Mes: Diciembre
- Incluye a todas las Administraciones.
- Crecimiento Porcentual Acumulado = 2009 – 2010

Meses	Total Gs. 2008	Acumul. 2008	Total Gs. 2009	Acumul. 2009	Total Gs. 2010	Acumul. 2010	%
01 - ENERO	383.320.198.002	383.320.198.002	349.026.426.784	349.026.426.784	396.336.276.947	396.336.276.947	14
02 - FEBRERO	402.221.126.174	785.541.324.176	353.934.821.512	702.961.248.296	461.788.520.111	858.124.797.058	30
03 - MARZO	346.656.379.538	1.132.197.703.714	363.516.591.889	1.066.477.840.185	463.422.490.178	1.321.547.287.236	27
04 - ABRIL	391.927.198.961	1.524.124.902.675	351.935.930.508	1.418.413.770.693	474.215.718.047	1.795.763.005.283	35
05 - MAYO	413.970.329.937	1.938.095.232.612	265.430.988.765	1.683.844.759.458	496.032.969.776	2.291.795.975.059	87
06 - JUNIO	380.610.235.325	2.318.705.467.937	399.114.771.546	2.082.959.531.004	519.463.420.015	2.811.259.395.074	30
07 - JULIO	472.460.126.304	2.791.165.594.241	398.204.927.893	2.481.164.458.897	519.682.332.102	3.330.941.727.176	31
08 - AGOSTO	422.902.265.248	3.214.067.859.489	385.629.361.043	2.866.793.819.940	568.732.741.714	3.899.674.468.890	47
09 - SEPTIEMBRE	483.951.438.077	3.698.019.297.566	390.049.533.626	3.256.843.353.566	547.984.490.955	4.447.658.959.845	40
10 - OCTUBRE	479.039.728.007	4.177.059.025.573	442.086.489.776	3.698.929.843.342	652.611.187.857	5.100.270.147.702	48
11 - NOVIEMBRE	415.107.203.233	4.592.166.228.806	453.697.189.270	4.152.627.032.612	610.520.612.610	5.710.790.760.312	35
12 - DICIEMBRE	385.276.315.254	4.977.442.544.060	465.315.427.852	4.617.942.460.464	669.833.184.376	6.380.623.944.688	44
Total Gs.	4.977.442.544.060	4.977.442.544.060	4.617.942.460.464	4.617.942.460.464	6.380.623.944.688	6.380.623.944.688	38



CANTIDADES DE IMPORTACIONES POR ADMINISTRACION

Criterios Utilizados:

- Año: 2010
- Mes: Diciembre
- Destinaciones definitivas.

Administraciones	Cantidad	Ranking
CIUDAD DEL ESTE	3.328	1
AEROP. PETTIROSSI	2.789	2
PAKSA	1.866	3
PUERTOS Y ESTIBAJES	1.109	4
JOSE FALCON	1.038	5
CAACUPEMI	897	6
TERPORT	865	7
GICAL	863	8
SOLUCION LOGISTICA	646	9
CAPITAL	579	10
ENCARNACION	493	11
CEREGRAL SAECA	468	12
CAMPESTRE S.A.	392	13
CODESA	329	14
CHACOI	276	15
AEROPUERTO GUARANI	271	16
ITA ENRAMADA	257	17
TER. DE CARGAS KM.12	248	18
PILAR	187	19
VILLETA	171	20
ZA FRCA TRANS TRADE	123	21
ZA FRCA GLOBAL	114	22
PEDRO JUAN CABALLERO	109	23
SALTOS DEL GUAIRA	72	24
MCAL.ESTIGARRIBIA	23	25
SANTA HELENA	12	26
CONCEPCION	11	27
TOTAL	17.536	



CANTIDADES DE EXPORTACIONES POR ADMINISTRACION

Criterios Utilizados:

- Año: 2010
- Mes: Diciembre
- Destinaciones definitivas.

Administraciones	Cantidad	Ranking
CHACOI	762	1
PUERTOS Y ESTIBAJES	351	2
TER. DE CARGAS KM.12	268	3
AEROP. PETTIROSSI	202	4
CAACUPEMI	198	5
CAMPESTRE S.A.	167	6
TERPORT	150	7
ENCARNACION	78	8
CIUDAD DEL ESTE	69	9
SALTOS DEL GUAIRA	66	10
PEDRO JUAN CABALLERO	52	11
MCAL.ESTIGARRIBIA	36	12
ZA FRCA GLOBAL	35	13
VILLETA	33	14
CAPITAL	26	15
AEROPUERTO GUARANI	9	16
CONCEPCION	9	16
SANTA HELENA	6	18
ZA FRCA TRANS TRADE	3	19
PILAR	2	20
ITA ENRAMADA	1	21
JOSE FALCON	1	21
PAKSA	1	21
TOTAL	2.525	

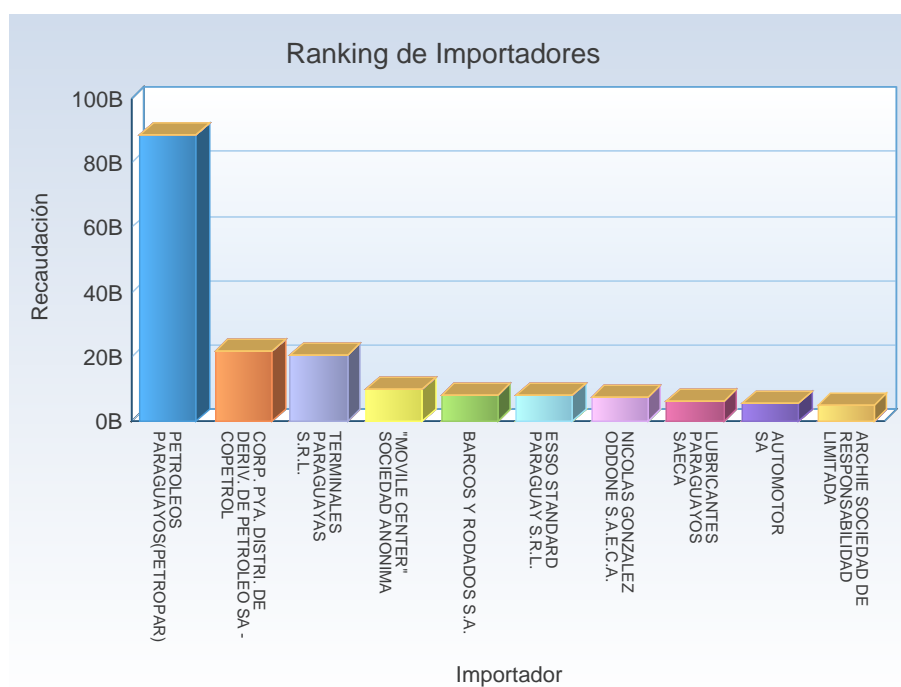


RANKING DE IMPORTADORES

Criterios Utilizados:

- Año: 2010
- Mes: Diciembre
- Incluye a todos los importadores vigentes.
- Tipo de Operación: 'IMPORTACIÓN'
- Primeros 10 importadores con mayores Pagos Tributarios.
- Destinaciones Definitivas

Ruc Importador	Razón Social	Total Pagado Gs.	Ranking
800026756	PETROLEOS PARAGUAYOS(PETROPAR)	88.950.520.900	1
800077601	CORP. PYA. DISTRI. DE DERIV. DE PETROLEO SA - COPETROL	21.668.120.111	2
800159845	TERMINALES PARAGUAYAS S.R.L.	20.516.568.114	3
800463498	"MOVILE CENTER" SOCIEDAD ANONIMA	9.981.826.357	4
800066715	BARCOS Y RODADOS S.A.	8.258.453.566	5
800271165	ESSO STANDARD PARAGUAY S.R.L.	8.069.455.694	6
800141377	NICOLAS GONZALEZ ODDONE S.A.E.C.A.	7.566.191.593	7
800272773	LUBRICANTES PARAGUAYOS SAECA	6.279.976.149	8
800013409	AUTOMOTOR SA	5.863.085.413	9
800586387	ARCHIE SOCIEDAD DE RESPONSABILIDAD LIMITADA	5.325.830.396	10



RANKING DE EXPORTADORES

Criterios Utilizados:

- Año: 2010
- Mes: Diciembre
- Incluye a todos los exportadores vigentes.
- Tipo de Operación: 'EXPORTACIÓN'
- Primeros 10 exportadores con mayor Fob Dólar
- Destinaciones Definitivas

Ruc Exportador	Razón Social	Fob Dólar	Ranking
800059662	CARGILL AGROPECUARIA SACI	83.294.648	1
800222342	ADM PARAGUAY S.A.E.C.A.	29.896.193	2
800233255	FRIGORIFICO CONCEPCION S.A.	24.453.107	3
800282116	QUALITY MEAT S.A.	13.561.202	4
800280407	VICENTIN PARAGUAY S.A.	13.150.000	5
800022777	BAELPA S.A.I.C.	11.749.497	6
800167546	COOP.COL.MULTIACTIVA FERNHEIM LTDA	11.048.717	7
800044649	SOCIEDAD COOPERATIVA COLONIZADORA CHORTITZER KOMITEE	10.713.015	8
800197089	FRIGOMERC S.A.	9.873.842	9
800032322	FRIGORIFICO GUARANI S.A.C.I.	8.934.427	10



EXPORTACIONES POR RUBRO**Criterios Utilizados:**

- **Año: 2010**
- **Mes: Diciembre**
- **Primeros 20 Rubros de Exportación**

Descripción Rubro	Kilo Neto	Fob Dólar	Ranking
CEREALES (TRIGO, ARROZ, MAIZ Y SORGO)	477.381.057	114.849.793	1
CARNES Y DERIVADOS	17.674.101	90.600.337	2
GRASAS Y ACEITES DE ORIGEN ANIMAL Y VEGETAL	54.916.177	59.862.016	3
RESIDUOS Y DESPERDICIOS DE LA INDUSTRIA ALIMENTICIO Y ALIMENTOS PREPARADOS PAR ANIMALES	161.213.729	55.728.071	4
PIELES Y CUEROS, Y SUS MANUFACTURAS	3.980.492	9.997.008	5
PLASTICOS Y SUS MANUFACTURAS	4.834.815	7.550.472	6
SOJA	13.872.596	6.682.722	7
TABACOS Y CIGARRILLOS	1.311.432	6.071.092	8
MANUFACTURAS DE TEJIDOS (PRENDAS Y COMPLEMENTOS DE VESTIR)	494.456	5.861.656	9
MADERA	10.229.081	5.570.886	10
SEMILLAS DE FRUTOS OLEAGINOSAS (POROTO Y GIRASOL)	5.196.793	5.456.093	11
BIENES DE CAPITAL	746.958	3.875.443	12
CARBÓN VEGETAL	19.182.453	3.767.416	13
PRODUCTOS DE MOLINERIA (ALMIDON Y HARINAS)	6.602.873	3.199.821	14
MATERIAS TEXTILES (TEJIDOS)	526.043	2.481.818	15
PRODUCTOS FARMACEUTICOS Y MEDICAMENTOS	125.529	2.376.848	16
ALUMINIO Y SUS MANUFACTURAS	290.612	2.319.797	17
AZUCARES Y ARTICULOS DE CONFITERIA	3.156.674	2.274.329	18
FUNDICION DE HIERRO Y ACERO	7.928.351	1.963.128	19
PRODUCTOS DE ORIGEN ANIMAL Y SUS DERIVADOS	1.448.480	1.782.339	20

PARTICIPACION DE RUBROS EN EL TOTAL DE LA RECAUDACION – COMPARATIVO

Criterios Utilizados:

- Año: 2008 – 2009 – 2010
- Mes: Diciembre
- Ordenado por Total Gs. 2010

Descripción Rubro	Total Gs. 2008	%	Total Gs. 2009	%	Total Gs. 2010	%
COMBUSTIBLES Y DEMAS PRODUCTOS DERIVADOS DEL PETROLEO	89.694.602.005	23,28	121.617.194.235	26,14	167.093.169.358	24,95
VEHICULOS	55.936.717.423	14,52	52.106.556.883	11,20	83.467.408.184	12,46
BIENES DE CAPITAL	23.329.224.439	6,06	20.248.525.304	4,35	46.675.569.436	6,97
ELECTRONICA	22.446.464.764	5,83	27.610.330.908	5,93	37.327.508.950	5,57
INFORMATICA Y TELECOMUNICACIONES	14.120.965.648	3,67	26.114.198.151	5,61	36.645.284.643	5,47
RESPUESTOS (AUTOPARTE)	19.413.465.980	5,04	17.863.894.439	3,84	32.021.226.363	4,78
JUGUETES	10.850.552.353	2,82	16.375.287.946	3,52	22.765.756.365	3,40
MANUFACTURAS DE TEJIDOS (PRENDAS Y COMPLEMENTOS DE VESTIR)	14.161.927.240	3,68	16.875.862.662	3,63	22.534.884.531	3,36
BEBIDAS	12.121.311.604	3,15	13.354.924.619	2,87	20.595.488.888	3,07
CAPITULO 85 MAQUINAS, APARATOS Y MATERIAL ELECTRICO Y SUS PARTES; APARATOS DE GRABACION O DE REPROD	6.622.393.208	1,72	13.443.791.456	2,89	16.978.850.756	2,53
PLASTICOS Y SUS MANUFACTURAS	9.912.745.359	2,57	11.470.667.730	2,47	14.424.813.153	2,15
ABONOS	3.943.268.353	1,02	6.154.167.309	1,32	13.291.728.705	1,98
AGROQUIMICOS	13.263.708.615	3,44	18.486.445.869	3,97	12.986.432.855	1,94
CALZADOS Y SUS PARTES	7.341.959.589	1,91	6.717.749.139	1,44	10.279.999.433	1,53
PAPEL Y CARTON	7.108.086.733	1,84	8.298.437.378	1,78	10.058.898.017	1,50
PRODUCTOS QUIMICOS	4.891.987.091	1,27	5.814.225.061	1,25	9.906.238.592	1,48
ACEITES ESENCIALES, PERFUMES Y COSMETICOS	5.493.130.160	1,43	5.903.264.886	1,27	9.879.762.372	1,47
FUNDICION DE HIERRO Y ACERO	4.439.631.410	1,15	7.791.361.293	1,67	9.667.971.946	1,44
CAPITULO 84 MAQUINAS Y APARATOS, MATERIAL ELECTRICO Y SUS PARTES; APARATOS DE GRABACION O REPRODUC	4.066.183.680	1,06	6.851.537.040	1,47	9.465.553.172	1,41
PREPARACIONES DE HORTALIZAS Y FRUTAS, Y DEMAS PREPARACIONES ALIMENTICIAS	5.411.083.375	1,40	6.323.515.846	1,36	7.763.890.997	1,16
MANUFACTURAS DE FUNDICION DE HIERRO	3.755.498.520	0,97	3.693.308.442	0,79	5.668.164.026	0,85
MATERIAS TEXTILES (TEJIDOS)	3.024.873.413	0,79	3.530.039.092	0,76	5.481.250.232	0,82
MUEBLES	1.948.082.901	0,51	2.390.873.408	0,51	5.023.955.425	0,75
PIELES Y CUEROS, Y SUS MANUFACTURAS	2.014.578.121	0,52	1.971.525.173	0,42	4.381.206.415	0,65
MANUFACTURAS DIVERSAS DE METAL COMUN (HERRAMIENTAS, CUBIERTOS, GUARNICIONES Y OTROS)	3.396.191.079	0,88	2.984.361.960	0,64	4.301.089.547	0,64
TABACOS Y CIGARRILLOS	2.618.373.756	0,68	4.446.984.763	0,96	3.770.457.951	0,56
PRODUCTOS FARMACEUTICOS Y MEDICAMENTOS	2.914.688.981	0,76	3.105.463.538	0,67	3.315.307.785	0,49
PRODUCTOS CERAMICOS	1.513.645.527	0,39	1.762.016.903	0,38	3.052.612.451	0,46
CAPITULO 96 MANUFACTURAS DIVERSAS	1.831.427.212	0,48	1.773.510.816	0,38	2.796.282.898	0,42
COLORANTES Y PINTURAS	1.868.000.570	0,48	3.156.304.238	0,68	2.475.087.505	0,37
PREPARACIONES ALIMENTICIAS A BASE DE CEREALES, HARINA, ALMIDON, LECHE Y PRODUCTOS DE PASTELERIA	1.806.131.441	0,47	1.710.987.585	0,37	2.264.636.529	0,34
CAPITULO 90 INSTRUMENTOS Y APARATOS DE OPTICA, DEFOTOGRAFIA O DE CINEMATOGRAFIA, DE MEDIDA, DE CON	1.374.043.695	0,36	2.690.836.143	0,58	2.160.700.403	0,32
JABONES Y PREPARACIONES PARA EL LAVADO	2.104.605.426	0,55	1.718.653.650	0,37	2.133.700.376	0,32
CAUCHO Y SUS MANUFACTURAS	1.906.981.345	0,49	2.093.490.106	0,45	1.941.807.723	0,29
NT	3.682.538.547	0,96	1.285.587.208	0,28	1.899.817.378	0,28
CAPITULO 91 APARATOS DE RELOJERIA Y SUS PARTES.	474.296.951	0,12	665.391.030	0,14	1.878.744.829	0,28
VIDRIOS Y SUS MANUFACTURAS	1.056.316.152	0,27	1.270.565.140	0,27	1.829.377.426	0,27
CAPITULO 76 En este Capitulo se entiende por a.)Barras b.)Perfiles c)Alambre d.) Chapas, hojas y t	1.359.933.436	0,35	2.115.693.973	0,45	1.794.735.602	0,27
ARMAS Y SUS PARTES, Y MUNICIONES	222.898.500	0,06	483.501.861	0,10	1.653.517.274	0,25
PRODUCTOS MINERALES (CEMENTOS, CAL, SAL Y OTROS)	1.140.328.117	0,30	1.052.795.851	0,23	1.643.168.341	0,25
AZUCARES Y ARTICULOS DE CONFITERIA	730.729.280	0,19	657.825.991	0,14	1.189.760.316	0,18
ALUMINIO Y SUS MANUFACTURAS	559.139.573	0,15	954.021.537	0,21	1.188.513.831	0,18
MANUFACTURAS DE PIEDRAS, YESO, CEMENTO Y AMIANTO	465.760.878	0,12	898.378.138	0,19	1.057.017.441	0,16
RESIDUOS Y DESPERDICIOS DE LA INDUSTRIA ALIMENTICIO Y ALIMENTOS PREPARADOS PAR ANIMALES	1.409.893.519	0,37	1.085.054.173	0,23	1.045.043.005	0,16
CARNES Y DERIVADOS	417.008.204	0,11	534.481.948	0,11	971.890.989	0,15
LACTEOS Y DERIVADOS	634.017.812	0,16	719.978.938	0,15	933.070.298	0,14

Descripción Rubro	Total Gs. 2008	%	Total Gs. 2009	%	Total Gs. 2010	%
CACAO Y SUS PREPARACIONES	382.890.928	0,10	565.923.931	0,12	909.023.083	0,14
CAPITULO 65 TOCADOS Y SUS PARTES	431.901.243	0,11	378.003.966	0,08	853.456.538	0,13
CAPITULO 97 OBJETOS DE ARTE O DE COLECCION Y ANTIGUEDADES	17.562	0,00	11.993.305	0,00	797.399.403	0,12
MADERA	489.710.851	0,13	485.388.127	0,10	717.742.786	0,11
PRODUCTOS DE MOLINERIA (ALMIDON Y HARINAS)	931.095.506	0,24	611.067.602	0,13	590.373.740	0,09
CAPITULO 35 MATERIAS ALBUMINOIDEAS; PRODUCTOS A BASE DE ALMIDON O DE FECULA MODIFICADOS; COLAS; ENZ	386.041.155	0,10	416.553.219	0,09	579.999.694	0,09
GRASAS Y ACEITES DE ORIGEN ANIMAL Y VEGETAL	369.465.248	0,10	560.612.769	0,12	568.401.263	0,08
PRODUCTOS FOTOGRAFICOS Y CINEMATOGRAFICOS	594.103.480	0,15	559.884.847	0,12	551.559.252	0,08
PREPARACIONES DE PESCADOS, CRUSTACEOS O MOLUSCOS Y DEMAS INVERTEBRADOS ACUATICOS	177.812.401	0,05	463.095.157	0,10	521.314.728	0,08
CAPITULO 89 BARCOS Y DEMAS ARTEFACTOS FLOTANTES	39.509.756	0,01	251.112.152	0,05	494.128.921	0,07
PARAGUAS, SOMBRILLAS Y QUITASOLES	106.623.514	0,03	164.292.114	0,04	458.018.502	0,07
CEREALES (TRIGO, ARROZ, MAIZ Y SORGO)	407.534.928	0,11	324.622.151	0,07	439.042.698	0,07
POLVORAS Y EXPLOSIVOS	150.231.480	0,04	300.564.443	0,06	408.530.357	0,06
CAPITULO 92 INSTRUMENTOS DE MUSICA; PARTES Y ACCESORIOS DE ESTOS INSTRUMENTOS	99.566.792	0,03	246.943.405	0,05	272.794.346	0,04
FRUTAS Y FRUTOS COMESTIBLES	237.555.647	0,06	110.685.572	0,02	270.493.360	0,04
CAPITULO 47 PASTA DE MADERA O DE OTRAS MATERIAS FIBROSAS CELULOSICAS ,DESPERDICIOS Y DESECHOS DE PA	1.650.993	0,00	3.516.181	0,00	245.265.383	0,04
ANIMALES VIVOS	91.645.552	0,02	218.236.620	0,05	239.892.333	0,04
CAPITULO 67 PLUMAS Y PLUMON PREPARADOS Y ARTICULOS DE PLUMAS O DE PLUMON; FLORES, ARTIFICIALES; MAN	97.244.782	0,03	72.445.268	0,02	232.631.751	0,03
BISUTERIA	83.780.821	0,02	91.137.355	0,02	179.074.886	0,03
METALES PRECIOSOS Y SUS MANUFACTURAS	850.316.631	0,22	234.851.448	0,05	122.881.009	0,02
SEMILLAS DE FRUTOS OLEAGINOSAS (POROTO Y GIRASOL)	41.535.942	0,01	24.931.600	0,01	121.667.395	0,02
CAFE, YERBA MATE Y ESPECIES	105.056.520	0,03	52.582.226	0,01	113.355.585	0,02
PESCADOS Y DERIVADOS	54.962.638	0,01	58.948.808	0,01	98.695.866	0,01
CAPITULO 13 GOMAS, RESINAS Y DEMAS JUGOS Y EXTRACTOS VEGETALES	12.691.784	0,00	34.795.005	0,01	97.072.903	0,01
HORTALIZAS, RAICES Y TUBERCULOS ALIMENTICIOS	52.751.257	0,01	69.582.110	0,01	71.169.715	0,01
PRODUCTOS DE ORIGEN ANIMAL Y SUS DERIVADOS	100.988.267	0,03	89.629.248	0,02	54.680.094	0,01
CAPITULO 79 CINC Y MANUFACTURAS DE CINC	34.639.055	0,01	38.163.433	0,01	45.429.582	0,01
CARBON VEGETAL	18.416.659	0,00	31.328.301	0,01	23.685.023	0,00
CAPITULO 80 ESTAÑO Y MANUFACTURAS DE ESTAÑO	2.122.240	0,00	3.899.407	0,00	21.618.194	0,00
CAPITULO 78 PLOMO Y MANUFACTURAS DE PLOMO	6.023.124	0,00	30.705.943	0,01	16.977.379	0,00
CAPITULO 6 PLANTAS VIVAS Y PRODUCTOS DE LA FLORICULTURA	10.650.115	0,00	19.315.849	0,00	14.545.903	0,00
CAPITULO 46 MANUFACTURAS DE ESPARTERIA O DE CESTERIA	28.530.023	0,01	12.397.125	0,00	7.016.033	0,00
CAPITULO 45 CORCHO Y MANUFACTURAS DE CORCHO	1.931.056	0,00	9.042.490	0,00	6.881.676	0,00
SOJA	15.719.471	0,00	11.795.268	0,00	3.901.420	0,00
CAPITULO 75 NIQUEL Y MANUFACTURAS DE NIQUEL	40.602.341	0,01	22.520.960	0,00	2.262.089	0,00
CAPITULO 81 LOS DEMAS METALES COMUNES; CERMETS; MANUFACTURAS DE ESTAS MATERIAS.			14.884	0,00	773.462	0,00
CAPITULO 14 MATERIAS TREZABLES Y DEMAS PRODUCTOS DE ORIGEN VEGETAL, NO EXPRESADOS NI COMPRENDIDOS EN	1.211	0,00	88.391	0,00	64.808	0,00
CAPITULO 26 MINERALES, ESCORIAS Y CENIZAS			561.187.413	0,12	10.504	0,00
CAPITULO 88 AERONAVES, VEHICULOS ESPACIALES Y SUS PARTES	21.602.296	0,01				
Total Gs.	385.276.315.254	100	465.315.427.852	100	669.833.184.376	100

CANTIDAD DE REGISTROS (VUI)

Criterios Utilizados:

- Año: 2010
- Mes: Diciembre

Rubro	Estado	Cantidad Solicitu	Cantidad Empres
Prod.Vegetal	Anulado	110	7
Prod.Vegetal	Autorizado,	2.199	6
Prod.Vegetal	Pendiente, Empresa	4	4
Prod.Vegetal	Retornado, Empresa	1	1
Prod.Vegetal	Ingresado, SENA VE(AFIDI)	34	4
Prod.Vegetal	Enviado para Anulacion, SENA VE(AFIDI)	2	1
Prod.Forestal	Anulado	30	3
Prod.Forestal	Autorizado,	89	2
Prod.Forestal	Ingresado, INFONA(DFC)	1	1
Sustancias/Gases	Autorizado,	6	3
Sustancias/Gases	Pendiente, Empresa	1	1
Maquinaria/Equipos	Autorizado,	9	5
Maquinaria/Equipos	Pendiente, Empresa	1	1
Maquinaria/Equipos	Retornado, Empresa	6	2
Prod.Vegetal(Semilla)	Anulado	71	3
Prod.Vegetal(Semilla)	Autorizado,	276	3
Prod.Vegetal(Semilla)	Pendiente, Empresa	1	1
Prod.Vegetal(Semilla)	Retornado, Empresa	16	2
Prod.Vegetal(Semilla)	Ingresado, SENA VE(SEMILLAS)	1	1
MSPBS(Prod.Controlado)	Anulado	2	1
MSPBS(Prod.Controlado)	Finiquitado	1	1
MSPBS(Prod.Controlado)	Autorizado,	11	2
MSPBS(Prod.Controlado)	Pendiente, Empresa	2	1
MSPBS(Prod.Controlado)	Retornado, Empresa	1	1
MSPBS(Prod.Controlado)	Ingresado, SENAD(DROGAS)	1	1
MSPBS(Prod.Controlado)	Ingresado, DINAVISA(Despacho Verif)	1	1
Permiso Inspeccion(SNV)	Anulado	6	1
Permiso Inspeccion(SEAM)	Anulado	1	1
Permiso Inspeccion(SEAM)	Autorizado,	3	2
MSPBS(Prod.no Controlado)	Anulado	7	2
MSPBS(Prod.no Controlado)	Autorizado,	72	3
MSPBS(Prod.no Controlado)	Pendiente, Empresa	3	2
MSPBS(Prod.no Controlado)	Retornado, Empresa	5	2
MSPBS(Prod.no Controlado)	Ingresado, (REGENTE)	1	1
MSPBS(Prod.no Controlado)	Ingresado, DINAVISA(Despacho Verif)	2	2
Permiso Inspeccion(INFONA)	Anulado	3	3
Permiso Inspeccion(INFONA)	Autorizado,	21	2
Permiso Inspeccion(INFONA)	Ingresado, INFONA(DFC)	1	1
Permiso Inspeccion(SENA VE)	Anulado	44	3
Permiso Inspeccion(SENA VE)	Autorizado,	1.009	10
Permiso Inspeccion(SENA VE)	Pendiente, Empresa	1	1
Permiso Inspeccion(SENA VE)	Ingresado, Inspeccion	1	1
		4.057	96

