



INFORME  
ESTADÍSTICO.



El presente documento, contiene informaciones estadísticas.

Su finalidad es dar a conocer mensualmente los indicadores de gestión de la Dirección Nacional de Aduanas.



#### **MES DE ENERO – 2012**

- TOTAL RECAUDADO GS: **535.416.648.450**
- TOTAL OPER. IMPORTACIÓN: **14.717**
- TOTAL OPER. EXPORTACIÓN: **2.281**
- TOTAL DE % DE CRECIMIENTO MES ENERO: **-0,06%**
- PROMEDIO DÓLAR MES ACTUAL: **4.596,55**
- TOTAL DIAS HABILES: **22**
- PROMEDIO RECAUD. DIARIA GS: **24.337.120.384**

## Contenido

RECAUDACION AÑO 2012 .....	4
RESUMEN COMPARATIVO ENTRE MESES .....	4
RECAUDACION POR MES - ACUMULADO .....	5
RECAUDACION POR ADMINISTRACION .....	6
RECAUDACIONES POR MES – AÑO.....	7
RECAUDACIONES POR DIA.....	8
OPERACIONES DE EXPORTACION POR MES .....	9
OPERACIONES DE IMPORTACION POR MES .....	10
CANTIDAD DE OPERACIONES DE IMPORTACION POR ADMINISTRACION.	11
CANTIDAD DE OPERACIONES DE EXPORTACION POR ADMINISTRACION	12
RANKING DE IMPORTADORES .....	13
RANKING DE EXPORTADORES .....	14
OPERACIONES DE EXPORTACION POR RUBRO .....	15
OPERACIONES DE IMPORTACION POR RUBRO .....	16
PARTICIPACION DE RUBROS EN EL TOTAL DE LA RECAUDACION – COMPARATIVO .....	17
CANTIDAD DE REGISTROS (VUI) .....	20
EXPORTACIONES POR RUBROS PRINCIPALES .....	21
IMPORTACIONES POR RUBROS PRINCIPALES.....	23

## RECAUDACION AÑO 2012

MES	DIAS HABLES	MONTO TOTAL GS.	PROMEDIO DIARIO GS.
ENERO	22	535.416.648.450	24.337.120.384

## RESUMEN COMPARATIVO ENTRE MESES

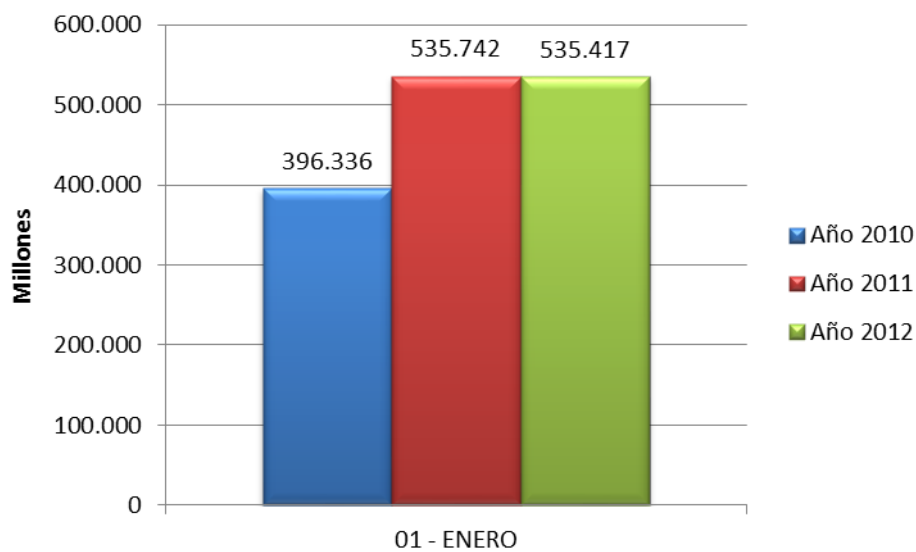
	AÑO 2012	AÑO 2011	AÑO 2010	AÑO 2009
TOTAL CANTIDAD DE OPERACIONES EXP.	2.281	2.228	1.983	1.815
TOTAL CANTIDAD DE OPERACIONES IMP.	14.717	15.778	11.872	10.614
TOTAL DE RECAUDACION	535.416.648.450	535.742.362.316	396.336.276.947	349.026.426.784
<b>TOTAL PORCENTAJE DE CRECIMIENTO</b>				
% ENERO 2012 vs. ENERO 2011: <b>-0,06%</b>				
% ENERO 2012 vs. ENERO 2010: <b>35,09%</b>				
% ENERO 2012 vs. ENERO 2009: <b>53,40%</b>				

## RECAUDACION POR MES - ACUMULADO

## Criterios Utilizados:

- Año: 2010 – 2011 – 2012
- Mes: Enero
- Crecimiento Porcentual Acumulado = 2012 vs. 2011

MES	Año 2010	Acum. 2010	Año 2011	Acum. 2011	Año 2012	Acum. 2012	%
01 - ENERO	396.336.276.947	396.336.276.947	535.742.362.316	535.742.362.316	535.416.648.450	535.416.648.450	-0,06
<b>TOTAL</b>	<b>396.336.276.947</b>		<b>535.742.362.316</b>		<b>535.416.648.450</b>		<b>-0,06</b>



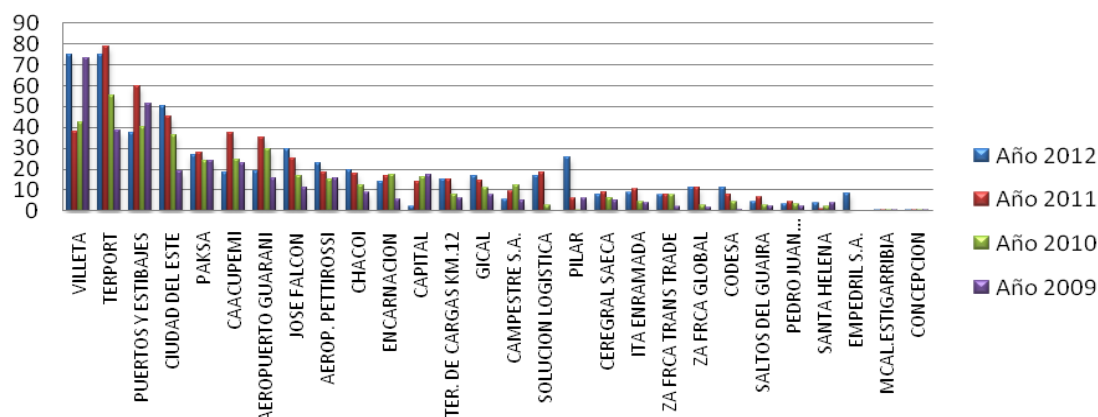
## RECAUDACION POR ADMINISTRACION CRECIMIENTO PORCENTUAL

### Criterios Utilizados:

- Año: 2009 – 2010 – 2011 - 2012
- Mes: Enero
- Incluye a todas las Administraciones.
- Crecimiento Porcentual = 2012 vs. 2011
- Crecimiento Porcentual = 2012 vs. 2010
- Crecimiento Porcentual = 2012 vs. 2009

Aduana	Año 2012	Año 2011	% 12 vs 11	Año 2010	% 12 vs.10	Año 2009	% 12 vs. 09
VILLET A	74.904.352.211	37.726.513.773	98,55	42.193.684.540	77,53	73.241.373.185	2,27
TERPORT	74.864.784.684	78.743.755.848	-4,93	55.342.362.734	35,28	38.650.052.992	93,70
PUERTOS Y ESTIBAJES	37.481.496.829	59.853.170.153	-37,38	40.049.665.546	-6,41	51.321.670.543	-26,97
CIUDAD DEL ESTE	50.046.604.541	45.244.439.114	10,61	36.454.944.740	37,28	18.732.442.790	167,17
PAKSA	26.784.624.890	28.036.214.732	-4,46	23.650.161.904	13,25	24.023.416.984	11,49
CAACUPEMI	18.529.533.989	37.177.946.607	-50,16	24.460.573.587	-24,25	23.026.729.641	-19,53
AEROPUERTO GUARANI	18.782.112.473	34.815.384.544	-46,05	29.458.571.602	-36,24	15.365.020.608	22,24
JOSE FALCON	29.755.407.314	25.239.304.675	17,89	16.578.283.480	79,48	10.957.701.514	171,55
AEROP. PETTIROSSI	22.930.744.243	18.588.651.435	23,36	14.855.635.659	54,36	15.564.895.345	47,32
CHACOI	19.338.429.378	17.966.041.787	7,64	12.237.966.672	58,02	8.796.990.280	119,83
ENCARNACION	13.818.997.203	16.944.716.701	-18,45	17.219.810.068	-19,75	5.286.047.676	161,42
CAPITAL	2.431.506.141	13.701.061.284	-82,25	15.999.855.726	-84,80	17.286.718.610	-85,93
TER. DE CARGAS KM.12	15.133.096.965	15.178.549.381	-0,30	7.913.148.268	91,24	5.861.272.138	158,19
GICAL	16.400.366.654	14.169.821.840	15,74	10.825.684.204	51,49	7.594.834.621	115,94
CAMPESTRE S.A.	5.460.217.337	9.148.564.417	-40,32	12.343.825.229	-55,77	5.151.215.920	6,00
SOLUCION LOGISTICA	16.709.633.103	18.524.983.944	-9,80	2.742.310.631	509,33	0	0
PILAR	25.362.039.707	6.079.224.058	317,19	36.510.446	69,365,16	6.141.938.440	312,93
CEREGRAL SAECA	7.857.551.079	9.059.031.324	-13,26	6.282.324.848	25,07	5.172.454.571	51,91
ITA ENRAMADA	8.787.431.469	10.349.160.271	-15,09	4.424.591.005	98,60	3.889.225.399	125,94
ZA FRCA TRANS TRADE	7.474.660.323	7.879.583.982	-5,14	7.677.798.372	-2,65	1.956.829.760	281,98
ZA FRCA GLOBAL	11.245.058.346	11.203.580.593	0,37	2.793.627.650	302,53	1.534.401.980	632,86
CODESA	11.279.133.660	7.965.473.944	41,60	4.311.795.549	161,59	670.651.442	1.581,82
SALTOS DEL GUAIRA	4.406.760.439	6.608.823.258	-33,32	2.994.782.135	47,15	2.224.508.218	98,10
PEDRO JUAN CABALLERO	3.540.245.160	4.222.897.804	-16,17	3.215.581.661	10,10	2.189.278.567	61,71
SANTA HELENA	3.619.414.366	1.035.157.806	249,65	2.159.170.482	67,63	4.064.151.840	-10,94
EMPEDRIL S.A.	8.285.853.601	0	0	0	0	0	0
MCAL. ESTIGARRIBIA	186.063.310	259.545.315	-28,31	98.128.821	89,61	67.831.225	174,30
CONCEPCION	529.035	20.763.726	-97,45	15.481.388	-96,58	254.772.495	-99,79
<b>TOTAL</b>	<b>535.416.648.450</b>	<b>535.742.362.316</b>	<b>-0,06</b>	<b>396.336.276.947</b>	<b>35,09</b>	<b>349.026.426.784</b>	<b>53,40</b>

### Recaudación por Administración. Crecimiento Porcentual



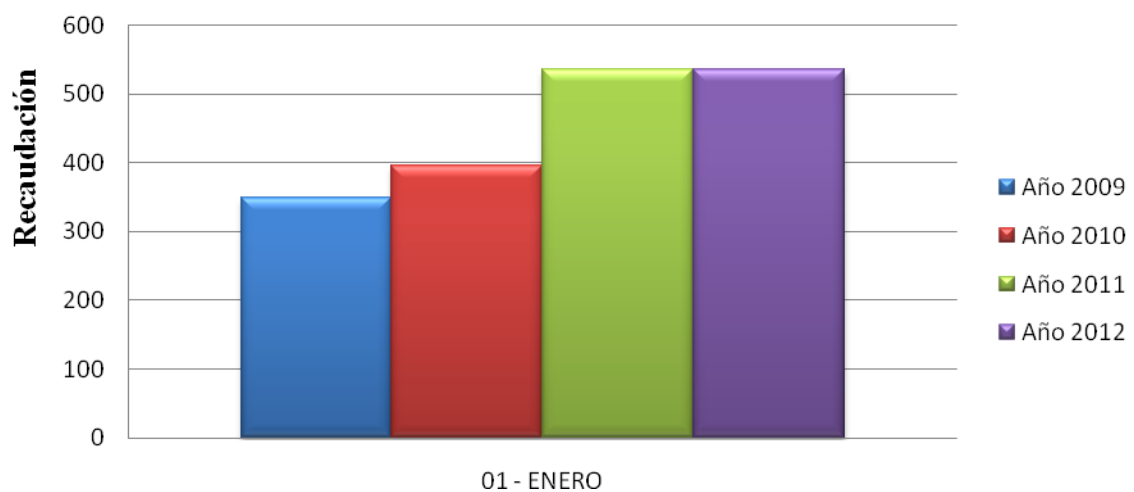
## RECAUDACIONES POR MES – AÑO COMPARATIVO

### Criterios Utilizados:

- Año: 2009 – 2010 – 2011 – 2012
- Incluye a todas las Administraciones.
- Diferencia = 2012 menos 2011

MES	Año 2009	Año 2010	Año 2011	Año 2012	DIFERENCIA
01 - ENERO	349.026.426.784	396.336.276.947	535.742.362.316	535.416.648.450	-325.713.866
<b>TOTAL</b>	<b>349.026.426.784</b>	<b>396.336.276.947</b>	<b>535.742.362.316</b>	<b>535.416.648.450</b>	<b>-325.713.866</b>

### Recaudación por Mes - Año. Comparativo



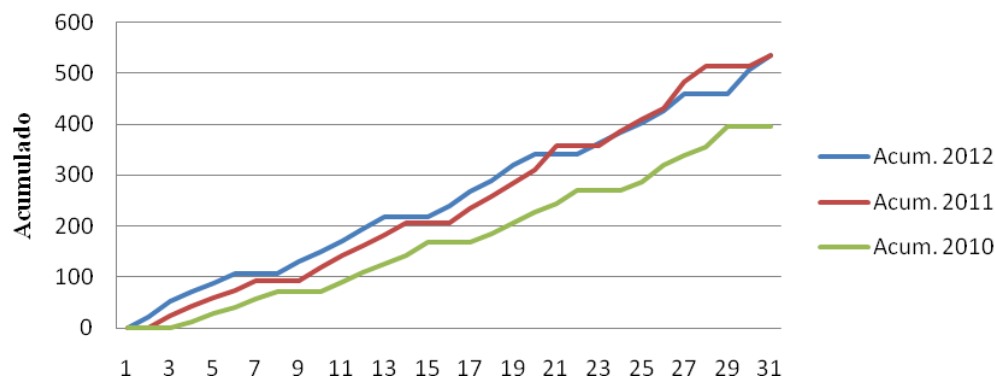
## RECAUDACIONES POR DIA ACUMULADO

### Criterios Utilizados:

- Año: 2012 – 2011 – 2010
- Mes: Enero
- Incluye a todas las Administraciones.

Día	Año 2012	Acum. 2012	Año 2011	Acum. 2011	Año 2010	Acum. 2010
1	181.545	181.545	0	0	0	0
2	20.671.168.097	20.671.349.642	0	0	86.892	86.892
3	32.454.556.617	53.125.906.259	24.418.636.490	24.418.636.490	0	86.892
4	18.912.839.524	72.038.745.783	18.188.009.468	42.606.645.958	13.298.262.857	13.298.349.749
5	15.807.152.932	87.845.898.715	17.820.699.706	60.427.345.664	14.869.110.972	28.167.460.721
6	18.465.458.421	106.311.357.136	12.618.759.505	73.046.105.169	12.622.027.030	40.789.487.751
7	11.322.229	106.322.679.365	20.609.666.251	93.655.771.420	15.394.006.432	56.183.494.183
8	0	106.322.679.365	28.726.921	93.684.498.341	14.141.968.700	70.325.462.883
9	24.974.796.541	131.297.475.906	0	93.684.498.341	7.268.117	70.332.731.000
10	18.743.708.450	150.041.184.356	25.784.277.579	119.468.775.920	0	70.332.731.000
11	20.684.233.956	170.725.418.312	22.792.982.621	142.261.758.541	20.808.016.787	91.140.747.787
12	24.628.163.380	195.353.581.692	19.099.283.472	161.361.042.013	17.727.083.425	108.867.831.212
13	23.190.565.594	218.544.147.286	20.994.626.515	182.355.668.528	15.930.778.511	124.798.609.723
14	106.881.816	218.651.029.102	23.951.170.262	206.306.838.790	16.380.165.508	141.178.775.231
15	241.542	218.651.270.644	653.560	206.307.492.350	26.972.910.893	168.151.686.124
16	21.014.446.819	239.665.717.463	3.194.821	206.310.687.171	27.808.526	168.179.494.650
17	28.494.845.578	268.160.563.041	27.464.113.407	233.774.800.578	0	168.179.494.650
18	20.980.213.046	289.140.776.087	25.248.834.790	259.023.635.368	17.785.904.498	185.965.399.148
19	29.566.505.698	318.707.281.785	24.212.591.587	283.236.226.955	21.274.920.915	207.240.320.063
20	21.591.787.380	340.299.069.165	27.484.858.473	310.721.085.428	19.080.877.507	226.321.197.570
21	4.853	340.299.074.018	46.824.987.515	357.546.072.943	17.175.801.531	243.496.999.101
22	0	340.299.074.018	31.418.906	357.577.491.849	26.364.938.485	269.861.937.586
23	22.422.747.115	362.721.821.133	42.462.799	357.619.954.648	96.995.867	269.958.933.453
24	20.150.811.383	382.872.632.516	27.436.998.774	385.056.953.422	1.313.354	269.960.246.807
25	20.701.015.355	403.573.647.871	24.982.567.214	410.039.520.636	16.777.268.311	286.737.515.118
26	21.766.938.864	425.340.586.735	20.631.394.020	430.670.914.656	32.135.831.412	318.873.346.530
27	32.820.847.152	458.161.433.887	52.267.513.587	482.938.428.243	19.049.987.607	337.923.334.137
28	816.768.010	458.978.201.897	30.604.789.424	513.543.217.667	17.476.365.361	355.399.699.498
29	611.376	458.978.813.273	59.501.678	513.602.719.345	40.936.577.449	396.336.276.947
30	46.352.693.511	505.331.506.784	0	513.602.719.345	0	396.336.276.947
31	30.085.141.666	535.416.648.450	22.139.642.971	535.742.362.316	0	396.336.276.947
<b>TOTAL</b>	<b>535.416.648.450</b>	<b>535.416.648.450</b>	<b>535.742.362.316</b>	<b>535.742.362.316</b>	<b>396.336.276.947</b>	<b>396.336.276.947</b>

### Recaudación por Día. Acumulado



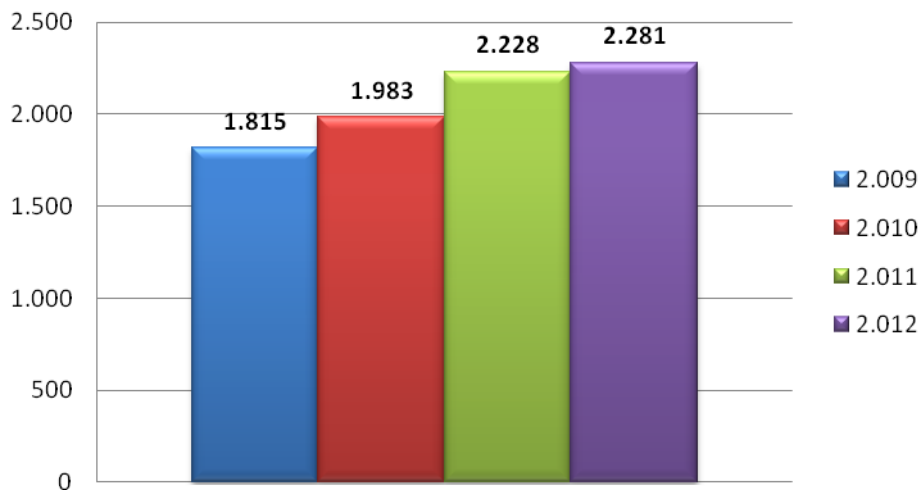
## OPERACIONES DE EXPORTACION POR MES AÑO – COMPARATIVO

### Criterios Utilizados:

- Año: 2009 – 2010– 2011 – 2012
- Incluye a todas las Administraciones.
- Tipo de Operación: 'EXPORTACIÓN'
- Destinaciones definitivas.

MES	2.009	2.010	2.011	2.012
01 - ENERO	1.815	1.983	2.228	2.281
<b>TOTAL</b>	<b>1.815</b>	<b>1.983</b>	<b>2.228</b>	<b>2.281</b>

Operaciones de Exportación por Mes - Año - Comparativo



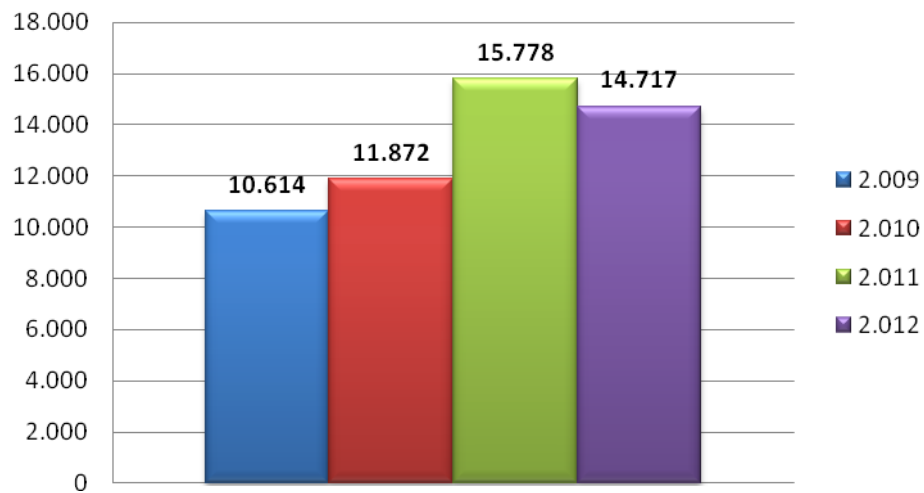
## OPERACIONES DE IMPORTACION POR MES AÑO – COMPARATIVO

### Criterios Utilizados:

- Año: 2009 – 2010 – 2011 - 2012
- Incluye a todas las Administraciones.
- Tipo de Operación: 'IMPORTACIÓN'
- Destinaciones definitivas.

MES	2.009	2.010	2.011	2.012
01 - ENERO	10.614	11.872	15.778	14.717
<b>TOTAL</b>	<b>10.614</b>	<b>11.872</b>	<b>15.778</b>	<b>14.717</b>

Operaciones de Importación por Mes - Año - Comparativo



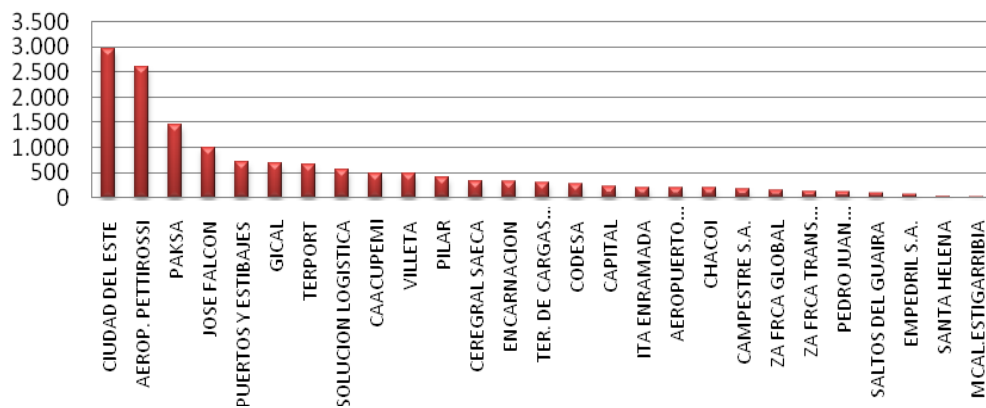
## CANTIDAD DE OPERACIONES DE IMPORTACION POR ADMINISTRACION

### Criterios Utilizados:

- Año: 2012
- Mes: Enero
- Destinaciones definitivas.

Administraciones	Cantidad	Ranking
CIUDAD DEL ESTE	2.959	1
AEROP. PETTIROSSI	2.606	2
PAKSA	1.436	3
JOSE FALCON	1.000	4
PUERTOS Y ESTIBAJES	706	5
GICAL	685	6
TERPORT	658	7
SOLUCION LOGISTICA	549	8
CAACUPEMI	483	9
VILLETA	478	10
PILAR	404	11
CEREGRAL SAECA	334	12
ENCARNACION	312	13
TER. DE CARGAS KM.12	301	14
CODESA	276	15
CAPITAL	211	16
ITA ENRAMADA	201	17
AEROPUERTO GUARANI	192	18
CHACOI	187	19
CAMPESTRE S.A.	168	20
ZA FRCA GLOBAL	143	21
ZA FRCA TRANS TRADE	127	22
PEDRO JUAN CABALLERO	112	23
SALTOS DEL GUAIRA	84	24
EMPEDRIL S.A.	65	25
SANTA HELENA	27	26
MCAL.ESTIGARRIBIA	13	27
<b>TOTAL</b>	<b>14.717</b>	

Cantidad de Operaciones de Importación por Administración



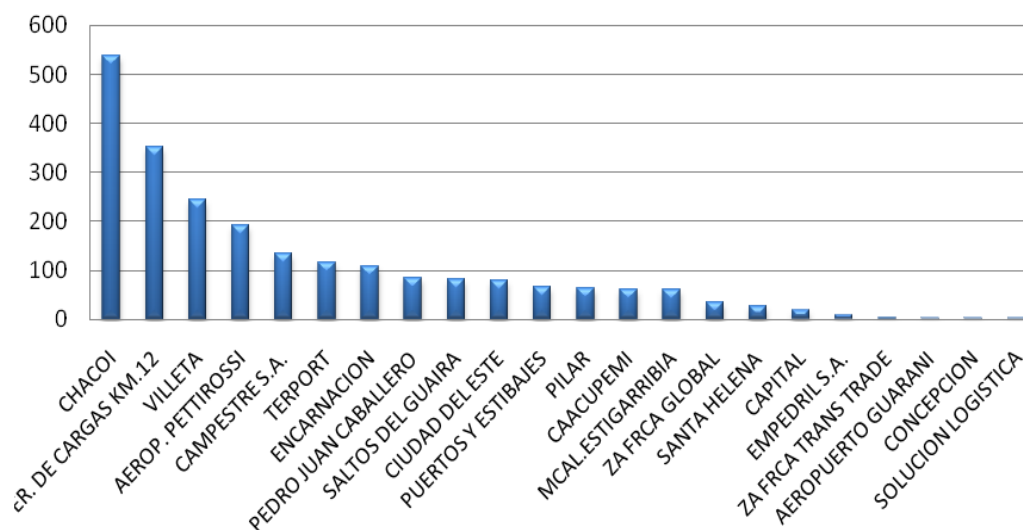
## CANTIDAD DE OPERACIONES DE EXPORTACION POR ADMINISTRACION

### Criterios Utilizados:

- Año: 2012
- Mes: Enero
- Destinaciones definitivas.

Administraciones	Cantidad	Ranking
CHACOI	537	1
TER. DE CARGAS KM.12	351	2
VILLETA	245	3
AEROP. PETTIROSSI	193	4
CAMPESTRE S.A.	134	5
TERPORT	116	6
ENCARNACION	109	7
PEDRO JUAN CABALLERO	84	8
SALTOS DEL GUAIRA	81	9
CIUDAD DEL ESTE	80	10
PUERTOS Y ESTIBAJES	66	11
PILAR	64	12
CAACUPEMI	62	13
MCAL.ESTIGARRIBIA	60	14
ZA FRCA GLOBAL	36	15
SANTA HELENA	28	16
CAPITAL	19	17
EMPEDRIL S.A.	9	18
ZA FRCA TRANS TRADE	3	19
AEROPUERTO GUARANI	2	20
CONCEPCION	1	21
SOLUCION LOGISTICA	1	22
<b>TOTAL</b>	<b>2.281</b>	

Cantidad de Operaciones de Exportación por Administración



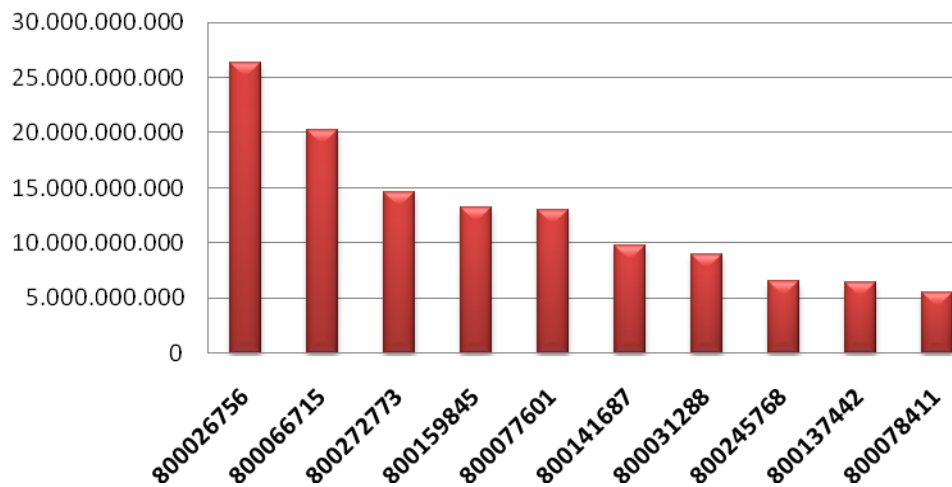
## RANKING DE IMPORTADORES

## Criterios Utilizados:

- Año: 2012
- Mes: Enero
- Incluye a todos los importadores vigentes.
- Tipo de Operación: 'IMPORTACIÓN'
- Primeros 10 importadores con mayores Pagos Tributarios.
- Destinaciones Definitivas

Ruc Importador	Razón Social Importador	Total Pagado Gs.	Ranking
800026756	PETROLEOS PARAGUAYOS(PETROPAR)	26.279.299.684	1
800066715	BARCOS Y RODADOS SA	20.169.816.136	2
800272773	PUMA ENERGY PARAGUAY SOCIEDAD ANONIMA	14.580.426.001	3
800159845	PETROBRAS PARAGUAY OPERACIONES Y LOGISTICA S.R.L	13.212.709.287	4
800077601	CORP. PYA. DISTRI. DE DERIV. DE PETROLEO SA - COPETROL	13.002.084.573	5
800141687	C Y B SA	9.711.311.400	6
800031288	TOYOTOSHI SA	8.954.162.556	7
800245768	GARDEN AUTOMOTORES SA	6.500.891.378	8
800137442	CHACOMER SA EMISORA DE CAPITAL ABIERTO (CHACOMER SAECA)	6.445.337.567	9
800078411	COMERCIAL E INDUSTRIAL AMAMBAY SA (CIABAY SA)	5.526.266.758	10

## Ranking de Importadores



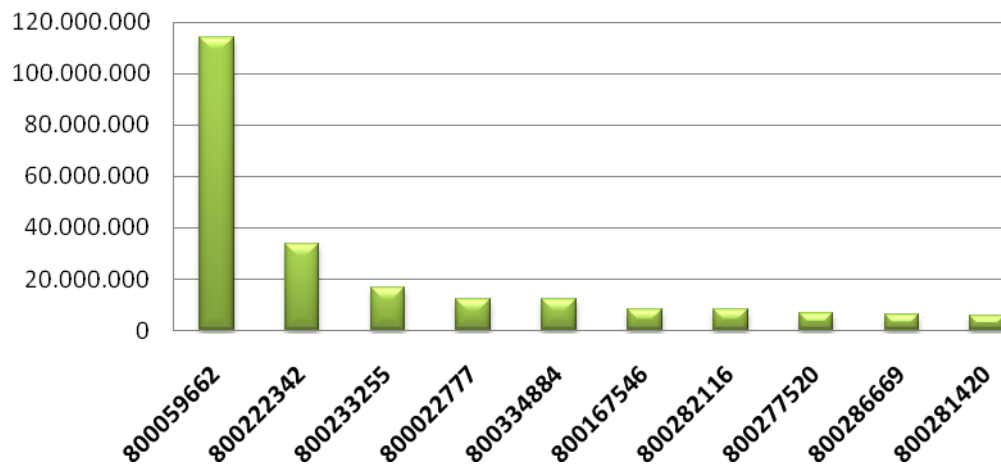
## RANKING DE EXPORTADORES

### Criterios Utilizados:

- Año: 2012
- Mes: Enero
- Incluye a todos los exportadores vigentes.
- Tipo de Operación: 'EXPORTACIÓN'
- Primeros 10 exportadores con mayor Fob Dólar
- Destinaciones Definitivas

Ruc Exportador	Razón Social	Fob Dólar	Ranking
800059662	CARGILL AGROPECUARIA SACI	113.879.775	1
800222342	ADM PARAGUAY S.A.	33.707.228	2
800233255	FRIGORIFICO CONCEPCION SA	16.625.048	3
800022777	NOBLE PARAGUAY S.A.	12.166.250	4
800334884	BUNGE PARAGUAY SA	12.057.003	5
800167546	COOPERATIVA COLONIZADORA MULTIACTIVA FERNHEIM LIMITADA	8.396.031	6
800282116	JBS PARAGUAY S.A.	8.383.571	7
800277520	LDC PARAGUAY S.A.	6.780.478	8
800286669	FRIASA SA	6.015.102	9
800281420	CONTIPARAGUAY SA	5.731.303	10

### Ranking de Exportadores



## OPERACIONES DE EXPORTACION POR RUBRO

## Criterios Utilizados:

- Año: 2012
- Mes: Enero
- Primeros 20 Rubros de Exportación

Descripción Rubro	Kilo Neto	Fob Dólar	Ranking
SOJA	340.189.039,00	150.492.973,35	1
CEREALES (TRIGO, ARROZ, MAIZ Y SORGO)	271.123.673,00	61.019.189,08	2
GRASAS Y ACEITES DE ORIGEN ANIMAL Y VEGETAL	47.117.524,00	53.457.474,97	3
CARNES Y DERIVADOS	10.975.712,94	49.060.434,97	4
RESIDUOS Y DESPERDICIOS DE LA INDUSTRIA ALIMENTICIO Y ALIMENTOS PREPARADOS PAR ANIMALES	122.451.759,07	42.368.445,68	5
PLASTICOS Y SUS MANUFACTURAS	4.774.604,95	8.548.097,75	6
MANUFACTURAS DE TEJIDOS ( PRENDAS Y COMPLEMENTOS DE VESTIR)	679.783,57	8.004.984,26	7
PIELES Y CUEROS, Y SUS MANUFACTURAS	2.110.354,84	7.836.399,76	8
METALES PRECIOSOS Y SUS MANUFACTURAS	105,23	5.269.846,00	9
TABACOS Y CIGARRILLOS	758.992,94	4.952.188,95	10
SEMILLAS DE FRUTOS OLEAGINOSAS (POROTO Y GIRASOL)	7.140.703,02	4.658.902,40	11
MADERA	8.192.269,57	3.939.425,75	12
CARBON VEGETAL	17.667.634,00	3.903.811,56	13
PRODUCTOS DE ORIGEN ANIMAL Y SUS DERIVADOS	1.147.784,71	3.551.607,17	14
PRODUCTOS FARMACEUTICOS Y MEDICAMENTOS	52.040,68	3.098.172,61	15
CALZADOS Y SUS PARTES	189.639,53	3.079.317,26	16
BIENES DE CAPITAL	660.315,55	2.954.652,90	17
PRODUCTOS DE MOLINERIA (ALMIDON Y HARINAS)	6.432.950,00	2.782.038,22	18
RESPUESTOS (AUTOPARTE)	537.994,40	2.530.283,44	19
FUNDICION DE HIERRO Y ACERO	9.133.765,00	2.359.286,20	20

## OPERACIONES DE IMPORTACION POR RUBRO

## Criterios Utilizados:

- Año: 2012
- Mes: Enero
- Primeros 20 Rubros de Importación

Descripción Rubro	Total Pagado Gs.	Ranking
VEHICULOS	77.238.486.161	1
COMBUSTIBLES Y DEMAS PRODUCTOS DERIVADOS DEL PETROLEO	70.175.707.884	2
BIENES DE CAPITAL	37.479.916.799	3
INFORMATICA Y TELECOMUNICACIONES	27.246.390.456	4
RESPUESTOS (AUTOPARTE)	26.921.494.287	5
ELECTRONICA	18.934.620.095	6
CAPITULO 85 MAQUINAS, APARATOS Y MATERIAL ELECTRICO Y SUS PARTES; APARATOS DE GRABACION O DE REPROD	17.718.809.100	7
MANUFACTURAS DE TEJIDOS ( PRENDAS Y COMPLEMENTOS DE VESTIR)	17.530.712.749	8
BEBIDAS	17.095.827.465	9
ABONOS	15.650.535.206	10
PLASTICOS Y SUS MANUFACTURAS	14.985.182.837	11
PAPEL Y CARTON	10.516.471.679	12
AGROQUIMICOS	10.252.972.423	13
CAPITULO 84 MAQUINAS Y APARATOS, MATERIAL ELECTRICO Y SUS PARTES; APARATOS DE GRABACION O REPRODUC	7.946.434.911	14
ACEITES ESENCIALES, PERFUMES Y COSMETICOS	7.642.892.023	15
FUNDICION DE HIERRO Y ACERO	7.438.784.126	16
JUGUETES	7.260.679.326	17
PREPARACIONES DE HORTALIZAS Y FRUTAS, Y DEMAS PREPARACIONES ALIMENTICIAS	7.247.400.532	18
PRODUCTOS QUIMICOS	6.911.129.601	19
CALZADOS Y SUS PARTES	5.395.941.322	20

## PARTICIPACION DE RUBROS EN EL TOTAL DE LA RECAUDACION – COMPARATIVO

### Criterios Utilizados:

- Año: 2012 – 2011 – 2010
- Mes: Enero
- Ordenado por Total Gs. 2012

Descripción Rubro	Año 2012	%	Año 2011	%	Año 2010	%
VEHICULOS	77.238.749.274	14,43	79.769.284.584	14,89	44.985.649.585	11,35
COMBUSTIBLES Y DEMAS PRODUCTOS DERIVADOS DEL PETROLEO	70.175.876.426	13,11	68.943.675.797	12,87	79.832.662.076	20,14
AJUSTES	52.199.086.814	9,75	679.271.077	0,13	1.398.833.752	0,35
BIENES DE CAPITAL	37.482.277.371	7,00	38.409.718.430	7,17	26.581.013.441	6,71
INFORMATICA Y TELECOMUNICACIONES	27.248.911.675	5,09	29.386.038.546	5,49	25.952.006.155	6,55
RESPUESTOS (AUTOPARTE)	26.979.180.928	5,04	31.837.844.169	5,94	20.158.882.553	5,09
ELECTRONICA	18.936.324.250	3,54	32.910.465.773	6,14	20.977.496.077	5,29
CAPITULO 85 MAQUINAS, APARATOS Y MATERIAL ELECTRICO Y SUS PARTES; APARATOS DE GRABACION O DE REPROD	17.719.977.006	3,31	18.200.812.104	3,40	13.290.921.768	3,35
MANUFACTURAS DE TEJIDOS ( PRENDAS Y COMPLEMENTOS DE VESTIR)	17.542.255.347	3,28	21.028.474.130	3,93	12.014.068.917	3,03
BEBIDAS	17.096.235.055	3,19	20.726.342.639	3,87	11.530.008.603	2,91
ABONOS	15.650.535.206	2,92	23.606.503.112	4,41	11.437.100.462	2,89
PLASTICOS Y SUS MANUFACTURAS	15.001.303.869	2,80	13.759.051.368	2,57	11.603.785.046	2,93
PAPEL Y CARTON	10.520.415.820	1,96	10.139.783.948	1,89	8.361.910.553	2,11
AGROQUIMICOS	10.255.429.733	1,92	10.494.589.089	1,96	10.253.887.258	2,59
CAPITULO 84 MAQUINAS Y APARATOS, MATERIAL ELECTRICO Y SUS PARTES; APARATOS DE GRABACION O REPRODUC	7.946.442.099	1,48	7.685.943.931	1,43	5.727.184.754	1,45
ACEITES ESENCIALES, PERFUMES Y COSMETICOS	7.645.513.458	1,43	11.322.531.163	2,11	4.937.754.399	1,25
FUNDICION DE HIERRO Y ACERO	7.442.659.773	1,39	8.175.900.342	1,53	7.210.455.171	1,82
JUGUETES	7.261.535.002	1,36	19.908.642.288	3,72	16.325.775.949	4,12
PREPARACIONES DE HORTALIZAS Y FRUTAS, Y DEMAS PREPARACIONES ALIMENTICIAS	7.247.699.137	1,35	6.728.757.114	1,26	4.130.684.490	1,04
PRODUCTOS QUIMICOS	6.911.816.865	1,29	7.052.570.767	1,32	5.421.987.590	1,37
CALZADOS Y SUS PARTES	5.399.676.337	1,01	6.573.653.574	1,23	5.809.359.881	1,47
PRODUCTOS FARMACEUTICOS Y MEDICAMENTOS	5.104.343.524	0,95	3.882.077.649	0,72	2.714.468.871	0,68
MANUFACTURAS DE FUNDICION DE HIERRO	5.090.733.279	0,95	4.425.725.201	0,83	3.237.086.793	0,82
MANUFACTURAS DIVERSAS DE METAL COMUN (HERRAMIENTAS, CUBIERTOS, GUARNICIONES Y OTROS)	4.928.362.813	0,92	4.906.779.645	0,92	3.411.339.429	0,86
MATERIAS TEXTILES (TEJIDOS)	4.145.735.580	0,77	5.920.350.318	1,11	2.607.619.223	0,66
PRODUCTOS MINERALES (CEMENTOS, CAL, SAL Y OTROS)	3.816.216.753	0,71	1.673.872.043	0,31	1.304.343.315	0,33
MUEBLES	3.701.940.977	0,69	3.674.392.473	0,69	1.755.775.955	0,44
TABACOS Y CIGARRILLOS	3.005.223.891	0,56	3.607.609.822	0,67	5.291.138.251	1,34
PRODUCTOS CERAMICOS	3.000.823.105	0,56	2.906.501.150	0,54	1.663.581.882	0,42
CAPITULO 76 En este Capitulo se entiende por a.)Barras b.)Perfiles c)Alambre d.) Chapas, hojas y t	2.839.271.504	0,53	1.649.771.848	0,31	2.038.734.965	0,51
JABONES Y PREPARACIONES PARA EL LAVADO	2.738.913.644	0,51	2.357.680.337	0,44	2.238.995.114	0,56
CAUCHO Y SUS MANUFACTURAS	2.520.315.918	0,47	2.653.844.300	0,50	1.544.057.698	0,39

PIELES Y CUEROS, Y SUS MANUFACTURAS	2.519.483.927	0,47	4.678.051.769	0,87	1.733.071.664	0,44
CAPITULO 90 INSTRUMENTOS Y APARATOS DE OPTICA, DEFOTOGRAFIA O DE CINEMATOGRAFIA, DE MEDIDA, DE CON	2.516.566.550	0,47	2.492.779.183	0,47	2.474.377.249	0,62
COLORANTES Y PINTURAS	2.434.349.454	0,45	1.911.671.871	0,36	1.599.497.945	0,40
PREPARACIONES ALIMENTICIAS A BASE DE CEREALES, HARINA, ALMIDON, LECHE Y PRODUCTOS DE PASTELERIA	1.972.920.922	0,37	2.072.277.915	0,39	1.292.435.402	0,33
CAPITULO 96 MANUFACTURAS DIVERSAS	1.911.688.000	0,36	2.448.045.313	0,46	1.519.821.756	0,38
VIDRIOS Y SUS MANUFACTURAS	1.856.536.687	0,35	1.155.268.936	0,22	766.780.406	0,19
RESIDUOS Y DESPERDICIOS DE LA INDUSTRIA ALIMENTICIO Y ALIMENTOS PREPARADOS PAR ANIMALES	1.823.305.507	0,34	1.615.992.765	0,30	835.695.895	0,21
MANUFACTURAS DE PIEDRAS, YESO, CEMENTO Y AMIANTO	1.248.451.806	0,23	1.139.487.761	0,21	886.031.845	0,22
CACAO Y SUS PREPARACIONES	1.224.029.604	0,23	863.332.954	0,16	761.245.932	0,19
AZUCARES Y ARTICULOS DE CONFITERIA	1.193.422.597	0,22	890.441.367	0,17	750.881.219	0,19
ALUMINIO Y SUS MANUFACTURAS	1.158.987.591	0,22	894.206.011	0,17	262.185.197	0,07
CAPITULO 91 APARATOS DE RELOJERIA Y SUS PARTES.	1.016.278.670	0,19	1.351.417.551	0,25	479.098.993	0,12
LACTEOS Y DERIVADOS	885.658.365	0,17	612.932.995	0,11	696.735.874	0,18
CAPITULO 35 MATERIAS ALBUMINOIDEAS; PRODUCTOS A BASE DE ALMIDON O DE FECULA MODIFICADOS; COLAS; ENZ	850.646.057	0,16	526.588.430	0,10	724.777.705	0,18
PRODUCTOS DE MOLINERIA (ALMIDON Y HARINAS)	834.155.459	0,16	688.824.430	0,13	1.024.013.962	0,26
CAPITULO 89 BARCOS Y DEMAS ARTEFACTOS FLOTANTES	750.903.527	0,14	574.865.844	0,11	102.387.857	0,03
ARMAS Y SUS PARTES, Y MUNICIONES	662.885.295	0,12	815.494.849	0,15	574.794.328	0,15
MADERA	648.098.482	0,12	499.522.070	0,09	362.031.562	0,09
GRASAS Y ACEITES DE ORIGEN ANIMAL Y VEGETAL	642.854.952	0,12	620.592.629	0,12	448.446.961	0,11
PREPARACIONES DE PESCADOS, CRUSTACEOS O MOLUSCOS Y DEMAS INVERTEBRADOS ACUATICOS	637.422.894	0,12	273.712.789	0,05	452.887.660	0,11
CEREALES (TRIGO, ARROZ, MAIZ Y SORGO)	583.152.957	0,11	394.855.142	0,07	251.639.053	0,06
CARNES Y DERIVADOS	525.534.159	0,10	736.814.739	0,14	474.696.129	0,12
CAPITULO 65 TOCADOS Y SUS PARTES	483.511.809	0,09	822.746.819	0,15	600.266.781	0,15
PRODUCTOS FOTOGRAFICOS Y CINEMATOGRAFICOS	318.299.020	0,06	647.568.740	0,12	288.680.980	0,07
CAPITULO 67 PLUMAS Y PLUMON PREPARADOS Y ARTICULOS DE PLUMAS O DE PLUMON; FLORES, ARTIFICIALES; MAN	266.804.700	0,05	113.369.504	0,02	63.697.401	0,02
ANIMALES VIVOS	226.941.989	0,04	260.154.520	0,05	132.546.489	0,03
PARAGUAS, SOMBRILLAS Y QUITASOLES	207.880.873	0,04	274.974.424	0,05	54.186.538	0,01
CAPITULO 92 INSTRUMENTOS DE MUSICA; PARTES Y ACCESORIOS DEESTOS INSTRUMENTOS	162.018.047	0,03	147.844.983	0,03	96.107.923	0,02
POLVORAS Y EXPLOSIVOS	137.465.039	0,03	103.860.389	0,02	50.493.561	0,01
CAPITULO 26 MINERALES, ESCORIAS Y CENZAS	117.693.924	0,02	675.873	0,00	51.400.486	0,01
FRUTAS Y FRUTOS COMESTIBLES	112.939.560	0,02	86.328.472	0,02	151.879.107	0,04
CAPITULO 88AERONAVES, VEHICULOS ESPACIALES Y SUS PARTES	93.035.068	0,02				
CAPITULO 97OBJETOS DE ARTE O DE COLECCION Y ANTIGUEDADES	87.369.049	0,02	184.634.728	0,03	2.827.135	0,00
BISUTERIA	73.400.613	0,01	82.354.287	0,02	49.934.746	0,01
CAFE, YERBA MATE Y ESPECIES	60.374.731	0,01	139.282.004	0,03	88.807.932	0,02
HORTALIZAS, RAICES Y TUBERCULOS ALIMENTICIOS	58.075.731	0,01	63.585.612	0,01	93.134.850	0,02
METALES PRECIOSOS Y SUS MANUFACTURAS	45.277.909	0,01	71.430	0,00	6.723.904	0,00
SEMILLAS DE FRUTOS OLEAGINOSAS (POROTO Y GIRASOL)	45.119.355	0,01	38.923.656	0,01	28.597.898	0,01

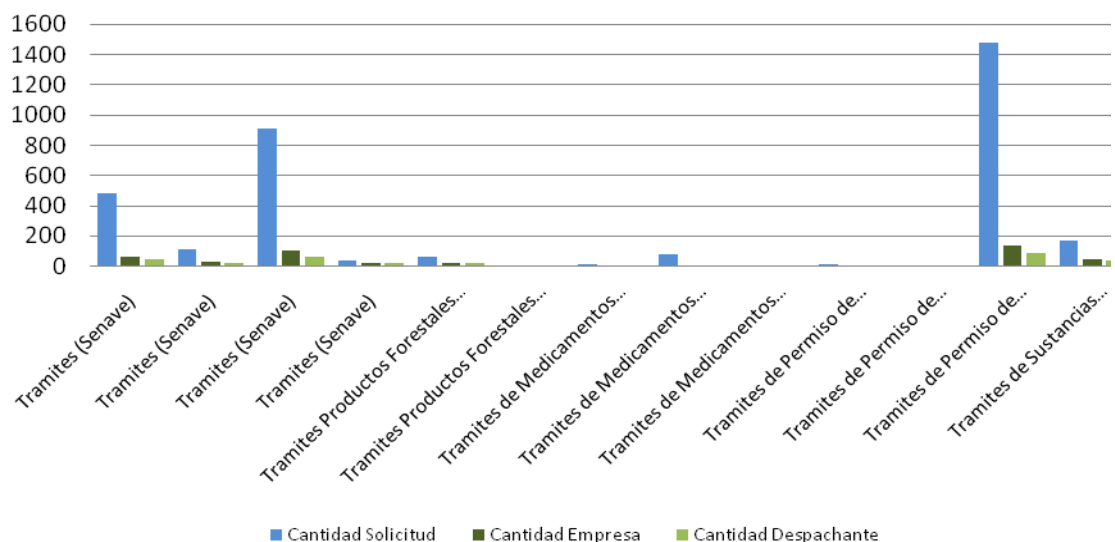
CAPITULO 46 MANUFACTURAS DE ESPARTERIA O DE CESTERIA	44.204.854	0,01	32.717.890	0,01	23.774.707	0,01
PRODUCTOS DE ORIGEN ANIMAL Y SUS DERIVADOS	43.833.502	0,01	79.759.388	0,01	66.064.472	0,02
CAPITULO 13GOMAS, RESINAS Y DEMAS JUGOS Y EXTRACTOS VEGETALES	36.076.915	0,01	77.333.875	0,01	48.281.385	0,01
PESCADOS Y DERIVADOS	29.836.103	0,01	59.795.185	0,01	4.095.958	0,00
CAPITULO 6PLANTAS VIVAS Y PRODUCTOS DE LA FLORICULTURA	22.456.810	0,00	16.270.949	0,00	17.486.421	0,00
CARBON VEGETAL	21.592.274	0,00	22.867.046	0,00	23.319.343	0,01
CAPITULO 79 CINC Y MANUFACTURAS DE CINC	10.756.208	0,00	40.119.604	0,01	72.005.666	0,02
CAPITULO 47 PASTA DE MADERA O DE OTRAS MATERIAS FIBROSAS CELULOSICAS ,DESPERDICIOS Y DESECHOS DE PA	9.272.131	0,00	106.171.569	0,02	8.903.815	0,00
CAPITULO 45CORCHO Y MANUFACTURAS DE CORCHO	8.599.715	0,00	1.488.780	0,00	1.288.802	0,00
CAPITULO 8ILOS DEMAS METALES COMUNES; CERMETS;MANUFACTURAS DE ESTAS MATERIAS.	1.802.241	0,00	2.461.390	0,00	49.784	0,00
SOJA	421.127	0,00	11.946.916	0,00	36.273.883	0,01
CAPITULO 80ESTAÑO Y MANUFACTURAS DE ESTAÑO	271.099	0,00	20.120.128	0,00	16.165.991	0,00
CAPITULO 78PLOMO Y MANUFACTURAS DE PLOMO	156.480	0,00	12.469.225	0,00	33.291.959	0,01
CAPITULO 14 MATERIAS TREZABLES Y DEMAS PRODUCTOS DE ORIGENVEGETAL, NO EXPRESADOS NI COMPRENDIDOS EN	45.679	0,00			87.421	0,00
CAPITULO 75 NIQUEL Y MANUFACTURAS DE NIQUEL			36.828.886	0,01	3.797.039	0,00
<b>TOTAL</b>	<b>535.416.648.450</b>	<b>100,00</b>	<b>535.742.362.316</b>	<b>100,00</b>	<b>396.336.276.947</b>	<b>100,00</b>

## CANTIDAD DE REGISTROS (VUI)

## Criterios Utilizados:

- Año: 2012
- Mes: Enero

Tipo Tramite	Rubro	Cantidad Solicitud	Cantidad Empresa	Cantidad Despachante
Tramites (Senave)	Solicitud de Autorizacion Previa Agroquimicos	482	65	44
Tramites (Senave)	Solicitud de Autorizacion Previa Semillas	113	28	21
Tramites (Senave)	Solicitud de Autorizacion Previa Vegetales	908	101	62
Tramites (Senave)	Solicitud de Modificacion	36	22	21
Tramites Productos Forestales (Senave,Infona)	Solicitud de Autorizacion Previa	59	21	19
Tramites Productos Forestales (Senave,Infona)	Solicitud de Modificacion	2	1	1
Tramites de Medicamentos (DINAVISA,SENAD)	Solicitud de Autorizacion Previa Productos Controlados	16	2	5
Tramites de Medicamentos (DINAVISA,SENAD)	Solicitud de Autorizacion Previa Productos no Controlados	81	2	7
Tramites de Medicamentos (DINAVISA,SENAD)	Tramites de Modificacion	2	2	2
Tramites de Permiso de Inspeccion (Senave,Infona,SEAM)	Solicitud de Inspeccion para INFONA	13	8	9
Tramites de Permiso de Inspeccion (Senave,Infona,SEAM)	Solicitud de Inspeccion para SEAM	1	1	1
Tramites de Permiso de Inspeccion (Senave,Infona,SEAM)	Solicitud de Inspeccion para SENAVE	1479	139	85
Tramites de Sustancias Agotadoras de la Capa de Ozono(SEAM)	Solicitud de Licencia Previa de Maquinarias	166	49	42
Tramites de Sustancias Agotadoras de la Capa de Ozono(SEAM)	Solicitud de Licencia Previa de Sustancias	14	9	8
		<b>3.372</b>	<b>450</b>	<b>327</b>



## EXPORTACIONES POR RUBROS PRINCIPALES

## Criterios Utilizados:

- Año: 2012 - 2011 - 2010 - 2009 - 2008
- Exportación
- Destinaciones Definitivas

AÑO	SOJA	CEREALES (TRIGO, ARROZ, MAIZ Y SORGO)	CARNES Y DERIVADOS	GRASAS Y ACEITES DE ORIGEN ANIMAL Y VEGETAL	RESIDUOS Y DESPERDICIOS DE LA INDUSTRIA ALIMENTICIO Y ALIMENTOS PREPARADOS PAR ANIMALES	AZUCARES Y ARTICULOS DE CONFITERIA	SEMILLAS DE FRUTOS OLEAGINOSAS (POROTO Y GIRASOL)	OTROS	TOTAL
01 - ENERO	31.405.795	50.075.816	28.251.327	24.286.477	33.431.500	2.903.750	8.135.823	52.502.753	230.993.243
02 - FEBRERO	91.614.314	18.286.710	45.069.284	79.305.973	38.006.877	2.415.652	1.791.630	54.857.159	331.347.599
03 - MARZO	183.922.654	23.481.681	46.522.939	44.062.036	31.677.326	3.303.164	6.901.606	57.661.045	397.532.451
04 - ABRIL	179.161.568	11.872.053	72.246.216	34.742.261	44.436.136	3.039.663	26.218.997	60.790.646	432.507.539
05 - MAYO	213.263.613	19.838.703	74.079.180	85.203.842	51.115.909	2.081.853	25.739.469	58.445.052	529.767.621
06 - JUNIO	218.831.519	24.347.502	76.196.659	56.537.332	67.215.838	3.250.837	20.934.511	50.246.410	517.560.608
07 - JULIO	220.597.392	25.766.425	78.050.410	63.466.732	42.517.425	7.253.989	12.767.783	59.627.604	510.047.761
08 - AGOSTO	145.762.527	36.297.186	59.494.674	22.687.002	47.919.035	10.253.401	8.678.612	56.515.389	387.607.825
09 - SEPTIEMBRE	99.588.984	53.329.313	45.087.430	49.580.361	57.068.348	8.880.445	5.968.921	56.384.327	375.888.128
10 - OCTUBRE	23.512.887	43.045.884	40.427.442	15.530.800	47.575.137	6.707.560	6.171.103	51.667.214	234.638.025
11 - NOVIEMBRE	62.826.571	40.043.393	25.482.687	62.144.448	40.195.562	4.006.016	4.267.515	42.076.797	281.042.989
12 - DICIEMBRE	14.823.900	26.605.774	30.386.329	55.056.999	50.705.695	3.523.334	13.922.788	38.669.418	233.694.236
<b>2008</b>	<b>1.485.311.722</b>	<b>372.990.441</b>	<b>621.294.576</b>	<b>592.604.263</b>	<b>551.864.788</b>	<b>57.619.664</b>	<b>141.498.758</b>	<b>639.443.812</b>	<b>4.462.628.025</b>
01 - ENERO	20.161.579	32.348.210	26.484.598	24.416.894	31.057.456	1.978.223	21.173.344	35.286.395	192.906.699
02 - FEBRERO	131.282.300	35.662.457	38.182.591	28.211.915	30.649.316	1.895.165	14.010.766	34.810.383	314.704.891
03 - MARZO	165.207.819	16.327.379	53.172.900	35.238.085	57.920.097	1.774.828	4.991.690	39.143.001	373.775.799
04 - ABRIL	109.279.963	24.931.999	54.761.044	13.885.805	25.054.682	1.337.719	9.443.611	41.164.858	279.859.682
05 - MAYO	79.898.814	29.020.683	49.046.266	23.462.866	18.593.247	645.159	9.660.366	40.881.221	251.208.622
06 - JUNIO	84.714.060	57.716.029	48.443.862	16.528.529	23.814.409	1.607.820	18.299.229	43.546.667	294.670.604
07 - JULIO	58.461.747	48.173.342	59.305.641	14.252.962	30.609.546	2.899.568	18.425.811	47.917.132	280.045.750
08 - AGOSTO	35.864.592	51.909.306	51.337.160	31.273.033	39.497.965	6.867.615	8.753.157	45.722.399	271.225.226
09 - SEPTIEMBRE	24.838.869	47.790.633	41.259.676	24.021.739	26.519.805	4.480.253	6.317.075	52.102.249	227.330.299
10 - OCTUBRE	39.768.724	48.871.665	52.740.146	19.740.646	40.796.805	4.184.122	4.405.912	52.916.763	263.424.783
11 - NOVIEMBRE	19.314.770	42.588.025	55.483.393	12.121.506	38.457.173	4.089.593	4.706.463	52.241.743	229.002.666
12 - DICIEMBRE	13.041.330	20.829.481	48.560.776	20.397.133	19.479.803	2.588.260	3.136.443	54.298.899	182.332.124
<b>2009</b>	<b>781.834.567</b>	<b>456.169.207</b>	<b>578.778.054</b>	<b>263.551.112</b>	<b>382.450.304</b>	<b>34.348.326</b>	<b>123.323.867</b>	<b>540.031.708</b>	<b>3.160.487.145</b>
01 - ENERO	57.709.504	26.128.385	43.572.869	19.716.009	27.842.290	776.657	7.843.506	41.725.897	225.315.116
02 - FEBRERO	249.469.374	6.561.940	65.197.157	19.179.023	14.255.203	1.081.376	1.814.556	49.091.887	406.650.517
03 - MARZO	282.980.761	13.074.644	78.717.002	11.703.506	20.727.971	1.633.507	4.043.130	67.011.725	479.892.245
04 - ABRIL	206.514.516	14.720.230	74.531.250	25.878.467	29.411.514	1.253.382	2.889.048	61.299.771	416.498.179
05 - MAYO	207.060.009	20.520.516	86.876.266	25.818.598	32.789.874	673.252	5.853.144	57.073.383	436.665.042
06 - JUNIO	189.659.386	16.409.376	84.544.493	17.025.828	30.845.667	2.420.493	6.744.239	64.066.252	411.715.734
07 - JULIO	121.353.016	39.782.444	78.758.268	21.245.234	28.401.809	6.803.807	6.779.087	64.408.786	367.532.449
08 - AGOSTO	121.691.522	65.260.469	80.568.967	19.525.914	23.342.012	6.385.763	7.301.123	60.256.910	384.332.679
09 - SEPTIEMBRE	82.370.283	54.903.938	80.987.474	22.390.530	25.984.838	4.341.361	8.417.624	60.566.546	339.962.593
10 - OCTUBRE	38.909.742	76.186.011	70.020.049	20.263.544	31.570.489	6.577.849	9.618.016	69.763.690	322.909.390
11 - NOVIEMBRE	30.059.555	112.176.531	84.847.553	32.786.870	38.216.298	3.735.732	10.739.062	75.354.967	387.916.569
12 - DICIEMBRE	2.817.923	102.224.766	89.772.725	47.697.350	36.700.327	2.125.329	5.380.618	64.854.019	351.573.056
<b>2010</b>	<b>1.590.595.589</b>	<b>547.949.251</b>	<b>918.394.073</b>	<b>283.230.873</b>	<b>340.088.290</b>	<b>37.808.508</b>	<b>77.423.152</b>	<b>735.473.834</b>	<b>4.530.963.570</b>

01 - ENERO	11.656.996	70.455.673	66.590.338	11.430.720	19.362.733	2.325.177	5.295.906	66.455.957	253.573.501
02 - FEBRERO	113.126.959	38.385.834	71.248.003	22.000.543	36.008.547	2.073.907	5.186.977	72.424.201	360.454.971
03 - MARZO	286.252.172	10.517.329	86.621.567	27.794.445	37.936.981	832.551	4.430.344	83.323.020	537.708.409
04 - ABRIL	290.724.085	13.277.164	77.188.248	13.347.433	24.538.547	224.640	6.372.557	76.846.356	502.519.030
05 - MAYO	299.116.096	17.513.928	77.597.872	47.435.558	36.702.804	409.697	9.900.156	79.651.233	568.327.345
06 - JUNIO	226.935.952	21.043.812	84.221.543	32.881.177	33.166.500	6.274.831	8.244.607	74.405.061	487.173.484
07 - JULIO	286.052.957	28.111.204	101.413.384	24.838.896	33.584.171	14.601.239	10.394.629	78.728.905	577.725.385
08 - AGOSTO	254.203.470	64.903.198	82.717.747	37.592.882	39.708.260	18.647.654	11.421.626	80.526.072	589.720.909
09 - SEPTIEMBRE	191.113.877	72.261.520	53.416.237	42.519.867	41.406.344	16.479.204	15.430.361	73.019.294	505.646.703
10 - OCTUBRE	164.583.080	86.224.295	0	24.607.144	30.282.057	12.378.595	10.665.294	77.211.939	405.952.405
11 - NOVIEMBRE	107.469.168	137.072.581	16.875.431	20.720.232	27.598.079	11.063.548	8.419.083	81.049.114	410.267.237
12 - DICIEMBRE	63.387.853	47.848.470	34.265.572	43.884.803	45.175.935	5.980.759	3.650.696	73.431.205	317.625.293
<b>2011</b>	<b>2.294.622.664</b>	<b>607.615.010</b>	<b>752.155.943</b>	<b>349.053.700</b>	<b>405.470.959</b>	<b>91.291.804</b>	<b>99.412.235</b>	<b>917.072.356</b>	<b>5.516.694.670</b>

1 - ENERO	94.772.160	53.205.670	48.905.200	24.973.921	37.148.498	1.403.054	4.558.006	69.976.184	334.942.693
<b>2012</b>	<b>94.772.160</b>	<b>53.205.670</b>	<b>48.905.200</b>	<b>24.973.921</b>	<b>37.148.498</b>	<b>1.403.054</b>	<b>4.558.006</b>	<b>69.976.184</b>	<b>334.942.693</b>

<b>Var. Nominal Acum. Enero 2012/2011</b>	<b>83.115.164</b>	<b>-17.250.003</b>	<b>-17.685.138</b>	<b>13.543.201</b>	<b>17.785.764</b>	<b>-922.124</b>	<b>-737.899</b>	<b>3.520.227</b>	<b>81.369.192</b>
<b>Var. % Acum. Interanual Enero 2012/2011</b>	<b>713,0</b>	<b>-24,5</b>	<b>-26,6</b>	<b>118,5</b>	<b>91,9</b>	<b>-39,7</b>	<b>-13,9</b>	<b>5,3</b>	<b>32,1</b>
<b>Participación en la Var. Acum. Interanual</b>	<b>32,8</b>	<b>-6,8</b>	<b>-7,0</b>	<b>5,3</b>	<b>7,0</b>	<b>-0,4</b>	<b>-0,3</b>	<b>1,4</b>	<b>32,1</b>

## IMPORTACIONES POR RUBROS PRINCIPALES

## Criterios Utilizados:

- Año: 2012 - 2011 - 2010 - 2009 - 2008
- Importación
- Destinaciones Definitivas

ANÑO	INFORMÁTICA Y TELECOMUNICACIONES	COMBUSTIBLES Y DEMAS PRODUCTOS DERIVADOS DEL PETROLEO	BIENES DE CAPITAL	VEHICULOS	ELECTRONICA	JUGUETES	RESPUESTOS (AUTOPARTE)	OTROS	TOTAL
------	----------------------------------	---	-------------------	-----------	-------------	----------	------------------------	-------	-------

01 - ENERO	93.116.978	66.902.593	44.926.545	43.076.899	41.477.856	12.221.700	24.877.786	249.042.676	575.643.033
02 - FEBRERO	96.323.498	105.109.434	54.755.888	51.054.217	36.875.305	10.219.101	23.106.951	246.577.537	624.021.930
03 - MARZO	97.784.625	78.552.981	45.254.853	48.904.399	38.274.170	7.000.159	21.162.691	224.337.521	561.271.400
04 - ABRIL	117.375.693	121.523.695	45.739.189	56.222.771	46.974.634	13.318.922	24.092.019	235.862.403	661.109.325
05 - MAYO	106.098.949	105.629.196	79.052.529	55.724.132	54.510.825	11.119.557	26.980.961	292.586.734	731.702.885
06 - JUNIO	109.221.359	102.982.036	68.576.310	51.244.797	52.255.290	20.169.064	30.039.727	283.500.453	717.989.035
07 - JULIO	115.574.975	146.671.425	85.342.189	68.798.048	66.687.752	24.254.866	29.498.842	368.145.645	904.973.743
08 - AGOSTO	118.984.945	91.059.470	77.128.607	64.590.975	75.962.977	31.869.649	31.539.108	323.740.400	814.876.132
09 - SEPTIEMBRE	106.807.903	166.719.824	80.095.129	79.405.650	68.668.448	42.639.350	31.329.533	365.229.402	940.895.240
10 - OCTUBRE	71.959.451	141.898.397	62.040.274	76.763.823	60.310.269	33.123.865	29.785.470	326.022.602	801.904.150
11 - NOVIEMBRE	56.591.653	104.779.893	52.099.623	58.523.529	49.475.795	30.278.012	24.852.408	254.442.253	631.043.166
12 - DICIEMBRE	44.392.574	76.225.291	45.669.447	57.741.130	49.237.284	25.223.355	20.443.653	221.619.080	540.551.814
<b>2008</b>	<b>1.134.232.603</b>	<b>1.308.054.236</b>	<b>740.680.584</b>	<b>712.050.371</b>	<b>640.710.603</b>	<b>261.437.600</b>	<b>317.709.149</b>	<b>3.391.106.707</b>	<b>8.505.981.854</b>

01 - ENERO	52.580.763	89.509.603	31.726.877	52.105.231	37.976.365	15.220.834	17.557.516	181.069.683	477.746.872
02 - FEBRERO	38.595.906	102.785.528	36.483.047	43.225.567	23.016.214	19.345.251	20.208.580	181.855.750	465.515.843
03 - MARZO	71.341.855	57.688.561	36.332.171	42.852.170	32.223.542	23.945.925	20.249.432	211.525.816	496.159.471
04 - ABRIL	61.355.280	62.687.756	33.832.376	35.029.743	32.058.110	21.220.657	16.793.349	194.727.933	457.705.205
05 - MAYO	61.263.678	20.202.782	29.901.469	34.148.072	24.283.394	21.667.814	17.965.607	189.997.244	399.430.061
06 - JUNIO	75.876.249	86.106.577	31.952.189	37.287.077	33.291.732	23.575.981	19.741.271	206.563.744	514.394.820
07 - JULIO	76.010.543	64.200.458	36.065.915	45.288.194	40.999.895	23.559.055	21.433.406	223.745.862	531.303.328
08 - AGOSTO	83.825.616	81.167.453	32.032.246	28.760.505	45.678.246	34.508.671	20.000.634	244.833.733	570.807.105
09 - SEPTIEMBRE	71.975.502	83.211.451	39.642.530	28.204.804	45.042.681	32.108.559	18.382.373	255.410.940	573.978.840
10 - OCTUBRE	108.543.707	75.768.307	46.908.957	33.873.362	56.978.849	49.899.856	23.341.680	274.646.682	669.961.399
11 - NOVIEMBRE	89.915.883	96.635.076	35.472.468	36.014.815	65.417.437	44.382.533	22.427.481	265.009.687	655.275.379
12 - DICIEMBRE	87.554.707	99.755.610	39.324.952	42.268.874	68.520.328	43.958.994	21.015.940	282.232.040	684.631.444
<b>2009</b>	<b>878.839.690</b>	<b>919.719.163</b>	<b>429.675.196</b>	<b>459.058.414</b>	<b>505.486.792</b>	<b>353.394.131</b>	<b>239.117.267</b>	<b>2.711.619.113</b>	<b>6.496.909.766</b>

01 - ENERO	110.720.110	60.698.844	52.111.521	40.076.938	49.511.651	43.921.221	23.550.376	249.672.014	630.262.674
02 - FEBRERO	77.496.501	100.922.047	45.805.346	45.189.669	59.473.802	33.906.185	22.982.980	248.558.535	634.335.065
03 - MARZO	104.499.735	62.126.995	58.803.418	54.118.804	60.668.774	38.847.415	29.061.935	297.462.419	705.589.494
04 - ABRIL	93.096.380	94.986.507	63.762.110	54.073.046	54.856.473	27.684.447	26.200.528	287.610.811	702.270.301
05 - MAYO	117.106.021	87.790.383	86.432.268	51.447.723	53.044.781	37.022.445	26.416.449	296.130.775	755.390.846
06 - JUNIO	98.420.293	85.675.760	68.378.411	65.462.037	60.197.795	32.772.090	31.284.885	301.646.350	743.837.621
07 - JULIO	98.927.331	70.688.166	83.158.066	57.156.829	52.630.315	42.556.191	31.189.005	318.272.224	754.578.127
08 - AGOSTO	118.493.286	81.071.262	84.161.817	63.347.524	65.911.658	56.432.534	30.642.681	351.308.295	851.369.057
09 - SEPTIEMBRE	132.892.308	99.471.451	65.676.348	45.907.766	59.626.432	64.734.754	28.436.424	334.085.273	830.830.756
10 - OCTUBRE	134.664.512	94.360.130	78.239.426	69.416.590	74.293.225	50.752.266	30.784.460	361.570.446	894.081.055
11 - NOVIEMBRE	146.396.695	100.526.392	76.581.555	67.814.754	75.927.497	62.935.731	32.406.810	364.085.321	926.674.755
12 - DICIEMBRE	126.592.026	150.833.183	86.220.351	76.260.118	84.993.249	51.412.525	37.640.887	356.564.790	970.517.128
<b>2010</b>	<b>1.359.305.197</b>	<b>1.089.151.120</b>	<b>849.330.639</b>	<b>690.271.797</b>	<b>751.135.654</b>	<b>542.977.804</b>	<b>350.597.420</b>	<b>3.766.967.252</b>	<b>9.399.736.882</b>

01 - ENERO	118.365.560	65.509.716	67.327.566	67.327.707	72.050.848	51.264.441	36.567.662	338.061.472	816.474.972
02 - FEBRERO	94.066.841	123.641.939	75.274.184	57.721.605	57.922.255	45.881.486	31.682.674	312.601.789	798.792.772
03 - MARZO	98.662.190	118.463.150	85.796.095	86.308.916	55.870.908	40.852.466	42.659.038	363.619.177	892.231.938
04 - ABRIL	130.376.078	97.469.498	91.116.816	79.429.387	48.413.198	38.063.953	36.106.727	363.016.099	883.991.756
05 - MAYO	143.569.869	105.272.835	119.303.632	76.774.575	55.751.976	33.863.249	43.716.246	403.629.896	981.882.278
06 - JUNIO	125.952.398	163.923.390	132.840.132	77.813.179	55.271.764	33.928.806	36.339.336	399.580.171	1.025.649.176
07 - JULIO	133.356.164	130.675.414	105.186.923	69.651.765	61.461.499	37.469.898	36.821.016	385.126.833	959.749.512
08 - AGOSTO	152.820.915	141.955.443	123.298.149	79.744.593	63.070.109	49.776.663	39.202.162	445.614.846	1.095.482.879
09 - SEPTIEMBRE	109.874.544	148.070.626	119.666.112	75.009.048	64.248.208	46.044.648	41.466.173	456.175.541	1.060.554.901
10 - OCTUBRE	97.653.836	165.667.077	85.059.067	85.795.280	67.285.587	48.346.945	41.124.953	450.715.221	1.041.647.965
11 - NOVIEMBRE	97.514.885	135.127.349	88.629.681	88.408.247	65.101.521	55.302.543	36.640.175	458.992.123	1.025.716.524
12 - DICIEMBRE	76.686.261	128.909.859	79.473.587	86.830.519	53.867.855	42.942.091	34.929.447	414.839.576	918.479.194
<b>2011</b>	<b>1.378.899.540</b>	<b>1.524.686.294</b>	<b>1.172.971.944</b>	<b>930.814.821</b>	<b>720.315.728</b>	<b>523.737.189</b>	<b>457.255.609</b>	<b>4.791.972.744</b>	<b>11.500.653.867</b>

1 - ENERO	89.184.007	104.718.289	77.562.787	65.994.121	39.433.532	33.159.377	32.049.560	336.124.512	778.226.185
<b>2012</b>	<b>89.184.007</b>	<b>104.718.289</b>	<b>77.562.787</b>	<b>65.994.121</b>	<b>39.433.532</b>	<b>33.159.377</b>	<b>32.049.560</b>	<b>336.124.512</b>	<b>778.226.185</b>

<b>Var. Nominal Acum. Enero 2012/2011</b>	<b>-29.181.553</b>	<b>39.208.574</b>	<b>10.235.221</b>	<b>-1.333.586</b>	<b>-32.617.316</b>	<b>-18.105.064</b>	<b>-4.518.102</b>	<b>-1.936.960</b>	<b>-38.248.787</b>
<b>Var. % Acum. Interanual Enero 2012/2011</b>	<b>-24,7</b>	<b>59,9</b>	<b>15,2</b>	<b>-2,0</b>	<b>-45,3</b>	<b>-35,3</b>	<b>-12,4</b>	<b>-0,6</b>	<b>-4,7</b>
<b>Participación en la Var. Acum. Interanual</b>	<b>-3,6</b>	<b>4,8</b>	<b>1,3</b>	<b>-0,2</b>	<b>-4,0</b>	<b>-2,2</b>	<b>-0,6</b>	<b>-0,2</b>	<b>-4,7</b>