

Aduana

DIRECCIÓN NACIONAL DE ADUANAS



INFORME
ESTADÍSTICO.
FEBRERO – 2010

EDICIÓN NUMERO 2 - 2010

El presente documento,
contiene informaciones
estadísticas.

Su finalidad es dar a
conocer los indicadores
de gestión de la
Dirección Nacional de
Aduanas mensuales.



MES DE FEBRERO – 2010

- TOTAL RECAUDADO GS.: **461.788.520.111**
- TOTAL OPERACIONES IMPORTACIÓN: **12.709**
- TOTAL OPERACIONES EXPORTACIÓN: **2.273**
- TOTAL DE % DE CRECIMIENTO MES FEBRERO: **30%**
- ACUMULADO % DE CRECIMIENTO: **22%**
- PROMEDIO DÓLAR
 - MES ACTUAL: **4.693,20**
 - MES ANTERIOR: **4.662,50**
- TOTAL DIAS HABILES: **20**
- PROMEDIO RECAUDACION DIARIA GS.: **23.089.426.006**

Contenido

<u>MESES CON MAXIMAS RECAUDACIONES.....</u>	<u>4</u>
<u>DIAS CON MAXIMAS RECAUDACIONES.....</u>	<u>4</u>
<u>EXPORTACIONES POR MES – AÑO.....</u>	<u>5</u>
<u>IMPORTACIONES POR MES – AÑO.....</u>	<u>6</u>
<u>RECAUDACIONES POR MES – AÑO.....</u>	<u>7</u>
<u>RECAUDACION POR ADMINISTRACION.....</u>	<u>8</u>
<u>CRECIMIENTO PORCENTUAL.....</u>	<u>8</u>
<u>RECAUDACION POR ADMINISTRACION.....</u>	<u>9</u>
<u>ACUMULADO.....</u>	<u>9</u>
<u>CANTIDADES DE IMPORTACIONES POR ADMINISTRACION.....</u>	<u>10</u>
<u>CANTIDADES DE EXPORTACIONES POR ADMINISTRACION.....</u>	<u>11</u>
<u>RANKING DE IMPORTADORES.....</u>	<u>12</u>
<u>RANKING DE EXPORTADORES.....</u>	<u>13</u>
<u>EXPORTACIONES POR RUBRO.....</u>	<u>14</u>
<u>PARTICIPACION DE RUBROS EN EL TOTAL DE LA RECAUDACION – COMPARATIVO.....</u>	<u>15</u>

MESES CON MAXIMAS RECAUDACIONES.

Criterios Utilizados:

- Año: 2008 – 2009 – 2010
- Incluye a todas las Administraciones.
- Destinaciones definitivas.

Año 2008

Mes	Recaudación Gs.
09	483.951.438.077

Año 2009

Mes	Recaudación Gs.
12	465.315.427.852

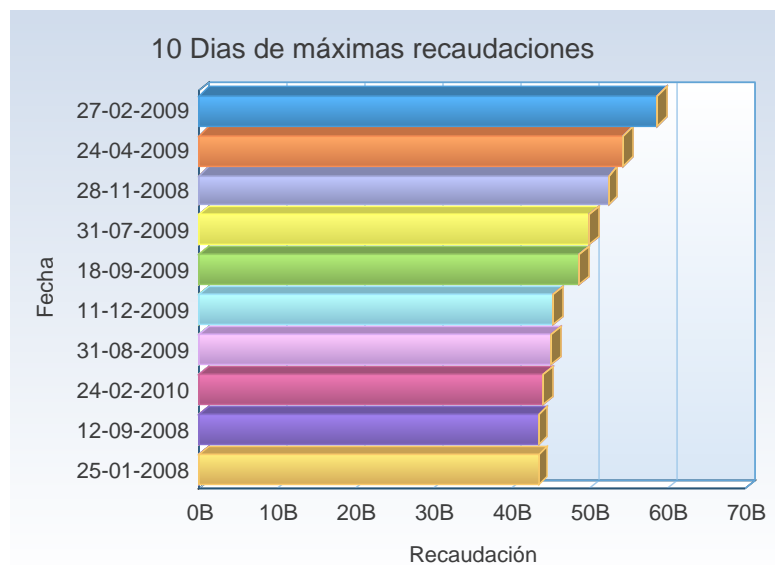
Año 2010

Mes	Recaudación Gs.
02	461.788.520.111

DIAS CON MAXIMAS RECAUDACIONES.

Correspondiente a los años 2008 – 2009 – 2010.

Fecha de Recaudación	Monto Recaudación Gs.
27-02-2009	58.639.788.235
24-04-2009	54.302.330.702
28-11-2008	52.345.659.851
31-07-2009	49.958.953.074
18-09-2009	48.669.405.673
11-12-2009	45.383.989.549
31-08-2009	45.053.401.185
24-02-2010	44.017.350.208
12-09-2008	43.434.186.722
25-01-2008	43.379.094.889



EXPORTACIONES POR MES – AÑO. COMPARATIVO

Criterios Utilizados:

- Año: 2008 – 2009 – 2010
- Incluye a todas las Administraciones.
- Tipo de Operación: 'EXPORTACIÓN'
- Destinaciones definitivas.

MESES	2008	2009	2010
1 - ENERO	2.242	1.815	1.983
2 - FEBRERO	2.419	2.151	2.273
Total	4.661	3.966	4.256

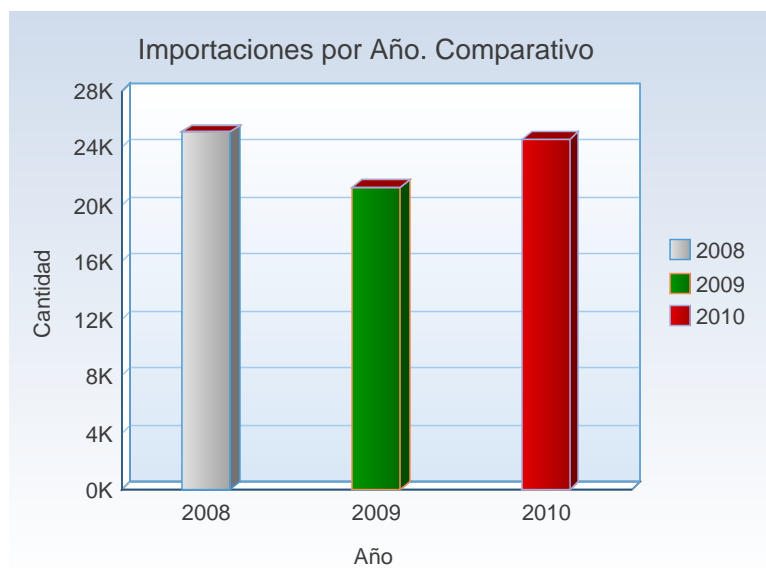


IMPORTACIONES POR MES – AÑO. COMPARATIVO

Criterios Utilizados:

- Año: 2008 – 2009 – 2010
- Incluye a todas las Administraciones.
- Tipo de Operación: 'IMPORTACIÓN'
- Destinaciones definitivas.

MESES	2008	2009	2010
1 - ENERO	12.265	10.614	11.872
2 - FEBRERO	12.850	10.663	12.709
Total	25.115	21.277	24.581



RECAUDACIONES POR MES – AÑO. COMPARATIVO

Criterios Utilizados:

- Año: 2008 – 2009 – 2010
- Incluye a todas las Administraciones.

MESES	2008	2009	2010
1 - ENERO	383.320.198.002	349.026.426.784	396.336.276.947
2 - FEBRERO	402.221.126.174	353.934.821.512	461.788.520.111
Total Gs.	785.541.324.176	702.961.248.296	858.124.797.058

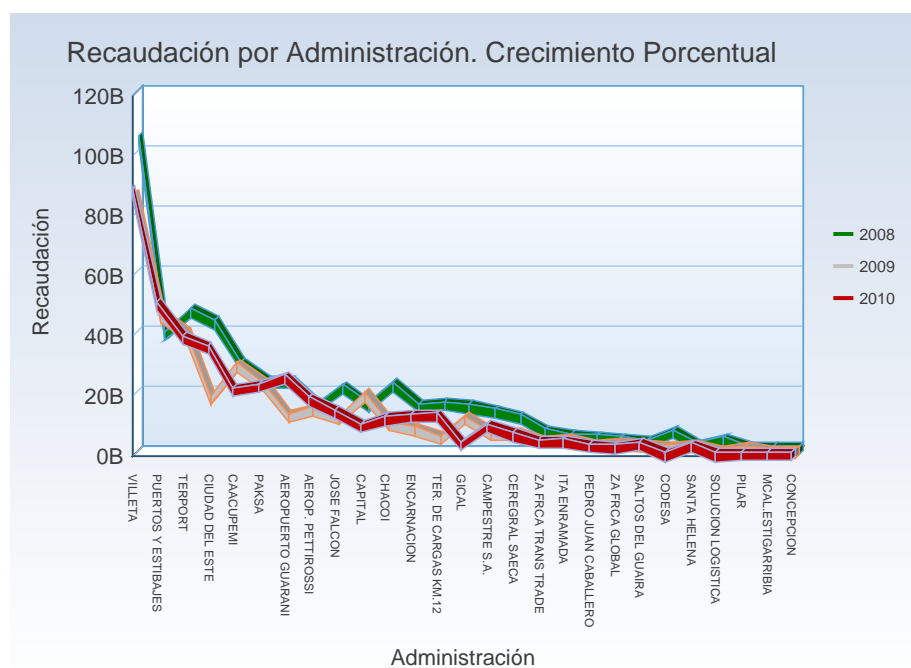


RECAUDACION POR ADMINISTRACION. CRECIMIENTO PORCENTUAL

Criterios Utilizados:

- Año: 2008 – 2009 – 2010
- Mes: Febrero
- Incluye a todas las Administraciones.
- Crecimiento Porcentual = 2009 – 2010

Administraciones	Año 2008	Año 2009	Año 2010	Crec. %
VILLETA	87.326.916.574	85.293.538.015	103.193.923.801	21
TERPORT	38.638.290.926	38.794.075.680	45.710.935.945	18
CIUDAD DEL ESTE	35.499.017.600	17.845.360.317	41.697.747.655	134
PUERTOS Y ESTIBAJES	49.970.990.024	45.242.028.891	37.846.992.531	-16
CAACUPEMI	21.427.999.389	28.691.655.950	28.046.799.264	-2
PAKSA	22.843.015.661	22.263.094.086	21.991.240.286	-1
AEROPUERTO GUARANI	25.756.326.704	11.846.488.944	21.797.176.379	84
CHACOI	11.933.050.172	9.062.726.891	21.054.141.469	132
JOSE FALCON	14.216.140.534	11.209.286.884	20.260.966.582	81
TER. DE CARGAS KM.12	13.066.107.489	4.327.464.523	14.541.582.001	236
CAPITAL	9.362.717.105	18.857.156.072	14.324.484.284	-24
AEROP. PETTIROSSI	18.535.722.134	14.114.611.212	14.035.657.995	-1
ENCARNACION	12.936.185.954	7.312.548.971	13.826.209.229	89
GICAL	3.491.573.798	10.986.620.708	13.742.796.355	25
CAMPESTRE S.A.	9.554.751.118	5.648.054.029	12.201.746.971	116
CEREGRAL SAECA	6.669.890.279	5.732.467.987	10.310.167.812	80
ZA FRCA TRANS TRADE	4.232.674.495	3.253.934.092	5.592.850.112	72
CODESA		1.325.266.265	5.415.302.214	309
ITA ENRAMADA	4.440.106.846	3.506.535.491	3.754.476.093	7
PEDRO JUAN CABALLERO	2.717.746.921	1.620.810.273	3.654.312.572	125
ZA FRCA GLOBAL	2.486.358.766	2.398.906.447	2.912.174.306	21
SOLUCION LOGISTICA			2.891.548.363	
SALTOS DEL GUAIRA	3.445.648.817	1.779.533.082	1.857.763.113	4
SANTA HELENA	3.079.690.417	1.727.594.285	970.963.059	-44
MCAL. ESTIGARRIBIA	314.713.181	106.214.404	66.591.027	-37
CONCEPCION	247.336.584	15.560.320	55.898.937	259
PILAR	28.154.686	973.287.693	34.071.756	-96
TOTAL GS.	402.221.126.174	353.934.821.512	461.788.520.111	30

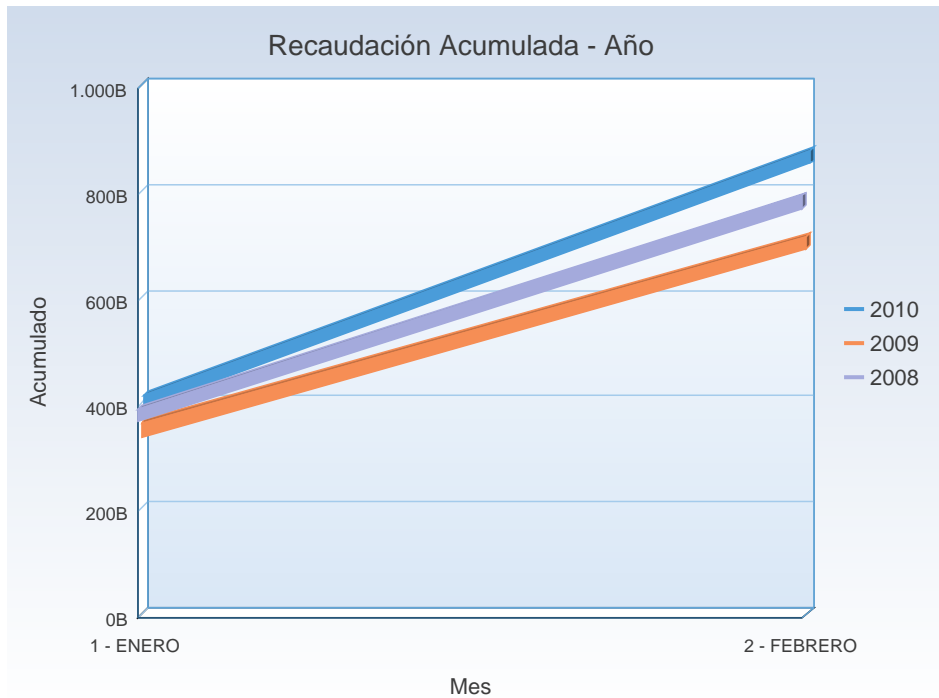


RECAUDACION POR ADMINISTRACION. ACUMULADO

Criterios Utilizados:

- Año: 2008 – 2009 – 2010
- Mes: Febrero
- Incluye a todas las Administraciones.

Administr.	Total Gs. 2008	Acumul. 2008	Total Gs. 2009	Acumul. 2009	Total Gs. 2010	Acumul. 2010
1 - ENERO	383.320.198.002	383.320.198.002	349.026.426.784	349.026.426.784	396.336.276.947	396.336.276.947
2 - FEBRERO	402.221.126.174	785.541.324.176	353.934.821.512	702.961.248.296	461.788.520.111	858.124.797.058
Total	785.541.324.176	785.541.324.176	702.961.248.296	702.961.248.296	858.124.797.058	858.124.797.058



CANTIDADES DE IMPORTACIONES POR ADMINISTRACION.

Criterios Utilizados:

- Año: 2010
- Mes Febrero
- Destinaciones definitivas.

Administraciones	Cantidad	Ranking
CIUDAD DEL ESTE	2.687	1
AEROP. PETTIROSSI	2.028	2
PAKSA	1.402	3
JOSE FALCON	823	4
CAACUPEMI	755	5
PUERTOS Y ESTIBAJES	738	6
GICAL	695	7
TERPORT	495	8
CAPITAL	466	9
CEREGRAL SAECA	313	10
CAMPESTRE S.A.	298	11
ENCARNACION	267	12
CODESA	263	13
CHACOI	253	14
ITA ENRAMADA	231	15
AEROPUERTO GUARANI	226	16
TER. DE CARGAS KM.12	203	17
VILLETA	142	18
PEDRO JUAN CABALLERO	107	19
SOLUCION LOGISTICA	95	20
ZA FRCA TRANS TRADE	78	21
SALTOS DEL GUAIRA	61	22
ZA FRCA GLOBAL	61	22
SANTA HELENA	10	24
MCAL.ESTIGARRIBIA	6	25
CONCEPCION	5	26
PILAR	1	27
TOTAL	12.709	



CANTIDADES DE EXPORTACIONES POR ADMINISTRACION.

Criterios Utilizados:

- Año: 2010
- Mes Febrero
- Destinaciones definitivas.

Administraciones	Cantidad	Ranking
CHACOI	631	1
PUERTOS Y ESTIBAJES	342	2
CAACUPEMI	245	3
TER. DE CARGAS KM.12	189	4
AEROP. PETTIROSSI	169	5
CIUDAD DEL ESTE	108	6
CAMPESTRE S.A.	101	7
TERPORT	96	8
ENCARNACION	66	9
SALTOS DEL GUAIRA	62	10
CAPITAL	56	11
VILLETA	54	12
PEDRO JUAN CABALLERO	48	13
ZA FRCA GLOBAL	42	14
MCAL.ESTIGARRIBIA	37	15
AEROPUERTO GUARANI	11	16
SANTA HELENA	5	17
CONCEPCION	5	17
ITA ENRAMADA	2	19
ZA FRCA TRANS TRADE	2	19
JOSE FALCON	1	21
PAKSA	1	21
TOTAL	2.273	

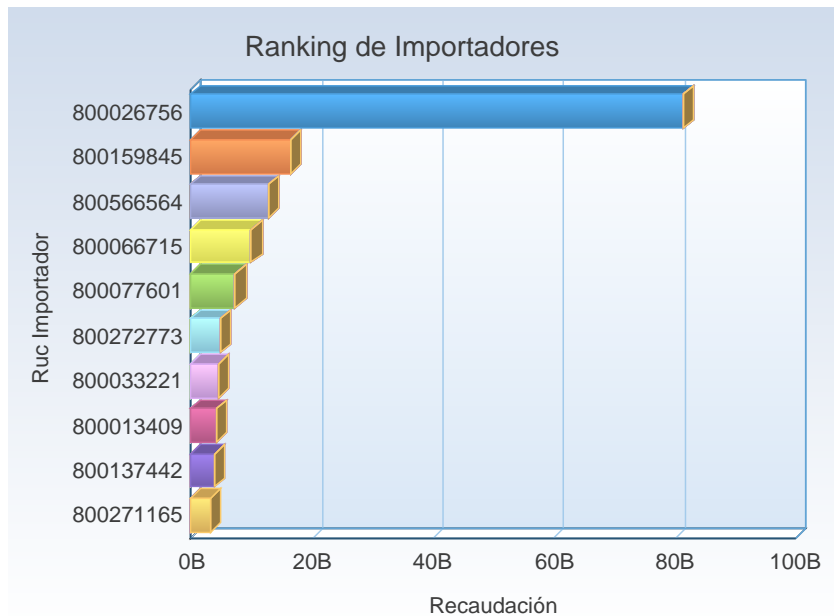


RANKING DE IMPORTADORES.

Criterios Utilizados:

- Año: 2010
- Mes: Febrero
- Incluye a todos los importadores vigentes.
- Tipo de Operación: 'IMPORTACIÓN'
- Primeros 10 importadores con mayores Pagos Tributarios.
- Destinaciones Definitivas

Ruc Importador	Razón Social	Total Pagado Gs.	Ranking
800026756	PETROLEOS PARAGUAYOS(PETROPAR)	81.392.760.371	1
800159845	TERMINALES PARAGUAYAS S.R.L.	16.474.296.461	2
800566564	REPRESENTACIONES KARUMBE S.R.L.	12.836.510.596	3
800066715	BARCOS Y RODADOS S.A.	10.009.989.923	4
800077601	CORP. PYA. DISTRI. DE DERIV. DE PETROLEO SA - COPETROL	7.315.497.156	5
800272773	LUBRICANTES PARAGUAYOS SAECA	4.859.804.727	6
800033221	AZUCARERA PARAGUAYA SA	4.404.208.201	7
800013409	AUTOMOTOR SA	4.187.685.347	8
800137442	CHACOMER S.A.E.C.A.	3.853.573.224	9
800271165	ESSO STANDARD PARAGUAY S.R.L.	3.221.768.080	10



RANKING DE EXPORTADORES.

Criterios Utilizados:

- Año: 2010
- Mes: Febrero
- Incluye a todos los exportadores vigentes.
- Tipo de Operación: 'EXPORTACIÓN'
- Primeros 10 exportadores con mayores Valores en Fob Dólar
- Destinaciones Definitivas

Ruc Exportador	Razón Social	Fob Dólar	Ranking
800222342	ADM PARAGUAY S.A.E.C.A.	90.939.227	1
800334884	BUNGE PARAGUAY S.A.	42.275.896	2
800022777	BAELPA S.A.I.C.	32.310.050	3
800059662	CARGILL AGROPECUARIA SACI	23.499.817	4
800280407	VICENTIN PARAGUAY S.A.	22.701.490	5
800277520	LDC PARAGUAY S.A.	18.234.194	6
800233255	FRIGORIFICO CONCEPCION S.A.	16.875.263	7
800078012	AGRO SILO SANTA CATALINA SA	10.817.198	8
800197089	FRIGOMERC S.A.	10.235.363	9
800044649	SOCIEDAD COOPERATIVA COLONIZADORA CHORTITZER KOMITEE	8.518.299	10



EXPORTACIONES POR RUBRO.**Criterios Utilizados:**

- **Año: 2010**
- **Mes: Febrero**

Descripción Rubro	Kilo Neto	Fob Dólar	Ranking
SOJA	1.011.820.153	331.083.231	1
CARNES Y DERIVADOS	17.621.702	65.455.900	2
RESIDUOS Y DESPERDICIOS DE LA INDUSTRIA ALIMENTICIO Y ALIMENTOS PREPARADOS PAR ANIMALES	92.607.314	30.902.898	3
GRASAS Y ACEITES DE ORIGEN ANIMAL Y VEGETAL	35.346.248	29.341.578	4
TABACOS Y CIGARRILLOS	1.942.046	7.447.196	5
CEREALES (TRIGO, ARROZ, MAIZ Y SORGO)	27.369.700	6.978.940	6
PIEL Y CUEROS, Y SUS MANUFACTURAS	2.685.801	6.895.831	7
PLASTICOS Y SUS MANUFACTURAS	4.084.017	5.411.661	8
MADERA	10.434.354	4.681.455	9
MANUFACTURAS DE TEJIDOS (PRENDAS Y COMPLEMENTOS DE VESTIR)	410.902	4.377.998	10
CARBON VEGETAL	21.694.768	3.917.083	11
MATERIAS TEXTILES (TEJIDOS)	1.344.422	2.882.606	12
PRODUCTOS FARMACEUTICOS Y MEDICAMENTOS	151.040	2.216.553	13
SEMILLAS DE FRUTOS OLEAGINOSAS (POROTO Y GIRASOL)	3.688.168	1.814.556	14
RESPUESTOS (AUTOPARTE)	622.098	1.759.861	15
AGROQUIMICOS	346.036	1.611.818	16
PRODUCTOS DE MOLINERIA (ALMIDON Y HARINAS)	5.155.850	1.605.202	17
PRODUCTOS DE ORIGEN ANIMAL Y SUS DERIVADOS	1.215.610	1.377.889	18
FUNDICION DE HIERRO Y ACERO	4.334.946	1.297.993	19
ACEITES ESENCIALES, PERFUMES Y COSMETICOS	93.217	1.263.674	20

PARTICIPACION DE RUBROS EN EL TOTAL DE LA RECAUDACION – COMPARATIVO

Criterios Utilizados:

- Año: 2008 – 2009 – 2010
- Mes: Febrero
- Ordenado por Total Gs. 2010

Descripción Rubro	Total Gs. 2008	%	Total Gs. 2009	%	Total Gs. 2010	%
COMBUSTIBLES Y DEMAS PRODUCTOS DERIVADOS DEL PETROLEO	106.996.441.013	26,60	105.264.156.858	29,74	132.555.428.656	28,70
VEHICULOS	46.767.784.591	11,63	48.173.543.737	13,61	55.406.163.955	12,00
MANUFACTURAS DE TEJIDOS (PRENDAS Y COMPLEMENTOS DE VESTIR)	10.348.393.334	2,57	12.115.953.677	3,42	26.228.006.457	5,68
ELECTRONICA	20.843.892.608	5,18	11.740.673.304	3,32	25.612.706.834	5,55
BIENES DE CAPITAL	26.647.830.199	6,63	18.801.238.080	5,31	23.583.401.951	5,11
INFORMATICA Y TELECOMUNICACIONES	25.861.780.592	6,43	11.299.528.870	3,19	20.318.505.675	4,40
RESPUESTOS (AUTOPARTE)	19.876.192.764	4,94	20.598.994.388	5,82	20.004.596.016	4,33
JUGUETES	8.302.878.424	2,06	8.939.098.140	2,53	13.394.431.810	2,90
CAPITULO 85 MAQUINAS, APARATOS Y MATERIAL ELECTRICO Y SUS PARTES; APARATOS DE GRABACION O DE REPROD	11.420.202.932	2,84	6.489.120.009	1,83	12.333.826.430	2,67
ABONOS	14.703.393.524	3,66	5.825.772.034	1,65	10.165.915.845	2,20
PLASTICOS Y SUS MANUFACTURAS	11.062.742.130	2,75	11.475.585.821	3,24	9.839.617.019	2,13
BEBIDAS	5.351.166.837	1,33	7.689.907.043	2,17	8.361.572.061	1,81
AGROQUIMICOS	14.400.134.608	3,58	8.539.691.309	2,41	7.321.233.545	1,59
FUNDICION DE HIERRO Y ACERO	5.013.993.905	1,25	4.905.658.525	1,39	6.871.082.600	1,49
PAPEL Y CARTON	6.873.801.849	1,71	6.716.476.012	1,90	6.418.183.363	1,39
ACEITES ESENCIALES, PERFUMES Y COSMETICOS	5.558.259.421	1,38	3.889.355.285	1,10	6.073.958.508	1,32
PRODUCTOS QUIMICOS	6.175.083.047	1,54	4.850.528.772	1,37	6.051.647.053	1,31
CALZADOS Y SUS PARTES	4.262.731.778	1,06	3.403.509.675	0,96	5.270.856.357	1,14
AZUCARES Y ARTICULOS DE CONFITERIA	863.063.728	0,21	652.493.675	0,18	5.190.903.529	1,12
CAPITULO 84 MAQUINAS Y APARATOS, MATERIAL ELECTRICO Y SUS PARTES; APARATOS DE GRABACION O REPRODUC	4.045.282.712	1,01	3.518.993.771	0,99	5.140.582.533	1,11
PREPARACIONES DE HORTALIZAS Y FRUTAS, Y DEMAS PREPARACIONES ALIMENTICIAS	4.185.631.270	1,04	4.984.261.539	1,41	4.252.305.413	0,92
PRODUCTOS FARMACEUTICOS Y MEDICAMENTOS	2.854.947.894	0,71	3.931.651.251	1,11	3.670.752.048	0,79
MATERIAS TEXTILES (TEJIDOS)	3.048.090.493	0,76	2.432.577.637	0,69	3.623.364.380	0,78
MANUFACTURAS DE FUNDICION DE HIERRO	3.526.303.181	0,88	3.336.019.036	0,94	3.549.676.470	0,77
MANUFACTURAS DIVERSAS DE METAL COMUN (HERRAMIENTAS, CUBIERTOS, GUARNICIONES Y OTROS)	3.350.153.058	0,83	3.016.275.926	0,85	3.015.288.642	0,65
TABACOS Y CIGARRILLOS	807.839.387	0,20	3.274.139.283	0,93	3.014.204.781	0,65
CAUCHO Y SUS MANUFACTURAS	1.487.390.756	0,37	2.365.403.251	0,67	2.114.536.968	0,46
CAPITULO 76 En este Capitulo se entiende por a.)Barras b.)Perfiles c)Alambre d.)Chapas, hojas y t	977.150.843	0,24	1.211.881.751	0,34	2.046.857.582	0,44
COLORANTES Y PINTURAS	1.506.369.657	0,37	1.679.697.621	0,47	1.943.887.351	0,42
PIELES Y CUEROS, Y SUS MANUFACTURAS	1.469.204.158	0,37	1.660.937.536	0,47	1.802.138.548	0,39
MUEBLES	1.199.118.962	0,30	1.677.844.130	0,47	1.775.184.854	0,38
CAPITULO 96 MANUFACTURAS DIVERSAS	1.486.833.430	0,37	1.190.187.482	0,34	1.742.326.308	0,38
JABONES Y PREPARACIONES PARA EL LAVADO	1.714.598.818	0,43	1.154.743.318	0,33	1.729.513.140	0,37
CAPITULO 90 INSTRUMENTOS Y APARATOS DE OPTICA, DEFOTOGRAFIA O DE CINEMATOGRAFIA, DE MEDIDA, DE CON	1.744.897.783	0,43	1.614.382.855	0,46	1.717.009.235	0,37
PRODUCTOS MINERALES (CEMENTOS, CAL, SAL Y OTROS)	569.554.722	0,14	2.437.186.949	0,69	1.620.982.399	0,35
PREPARACIONES ALIMENTICIAS A BASE DE CEREALES, HARINA, ALMIDON, LECHE Y PRODUCTOS DE PASTELERIA	1.682.202.477	0,42	1.412.546.733	0,40	1.557.613.181	0,34
PRODUCTOS CERAMICOS	1.479.706.369	0,37	1.607.183.753	0,45	1.527.173.403	0,33
RESIDUOS Y DESPERDICIOS DE LA INDUSTRIA ALIMENTICIO Y ALIMENTOS PREPARADOS PAR ANIMALES	1.098.716.845	0,27	692.720.677	0,20	1.512.880.116	0,33
AJUSTE	2.171.742.079	0,54	722.866.897	0,20	1.457.825.582	0,32
VIDRIOS Y SUS MANUFACTURAS	924.768.793	0,23	885.298.549	0,25	926.960.908	0,20
MANUFACTURAS DE PIEDRAS, YESO, CEMENTO Y AMIANTO	585.389.181	0,15	521.910.502	0,15	906.471.132	0,20
CAPITULO 91 APARATOS DE RELOJERIA Y SUS PARTES.	320.200.663	0,08	355.080.549	0,10	853.353.916	0,18
PRODUCTOS DE MOLINERIA (ALMIDON Y HARINAS)	700.255.424	0,17	645.127.841	0,18	810.775.332	0,18

Descripción Rubro	Total Gs. 2008	%	Total Gs. 2009	%	Total Gs. 2010	%
CARNES Y DERIVADOS	535.896.188	0,13	479.054.692	0,14	703.069.868	0,15
ALUMINIO Y SUS MANUFACTURAS	456.843.647	0,11	280.083.313	0,08	686.234.382	0,15
CAPITULO 65 TOCADOS Y SUS PARTES	514.127.255	0,13	413.935.349	0,12	682.387.580	0,15
LACTEOS Y DERIVADOS	284.527.956	0,07	320.104.290	0,09	681.398.786	0,15
PREPARACIONES DE PESCADOS, CRUSTACEOS O MOLUSCOS Y DEMAS INVERTEBRADOS ACUATICOS	271.383.398	0,07	346.903.686	0,10	656.578.359	0,14
CAPITULO 35 MATERIAS ALBUMINOIDEAS; PRODUCTOS A BASE DE ALMIDON O DE FECULA MODIFICADOS; COLAS; ENZ	354.286.407	0,09	541.900.147	0,15	655.601.165	0,14
CACAO Y SUS PREPARACIONES	468.516.261	0,12	450.356.638	0,13	598.702.252	0,13
PRODUCTOS FOTOGRAFICOS Y CINEMATOGRAFICOS	536.126.346	0,13	459.142.635	0,13	496.946.063	0,11
ARMAS Y SUS PARTES, Y MUNICIONES	354.896.615	0,09	249.387.533	0,07	455.710.684	0,10
MADERA	185.013.797	0,05	325.058.727	0,09	352.442.112	0,08
GRASAS Y ACEITES DE ORIGEN ANIMAL Y VEGETAL	553.533.423	0,14	277.403.076	0,08	327.909.465	0,07
CEREALES (TRIGO, ARROZ, MAIZ Y SORGO)	394.474.983	0,10	122.660.812	0,03	234.485.012	0,05
CAPITULO 89 BARCOS Y DEMAS ARTEFACTOS FLOTANTES	52.033.404	0,01	162.806.519	0,05	217.858.172	0,05
PARAGUAS, SOMBRILLAS Y QUITASOLES	64.589.815	0,02	146.762.347	0,04	211.336.510	0,05
ANIMALES VIVOS	106.088.302	0,03	65.735.921	0,02	182.885.906	0,04
POLVORAS Y EXPLOSIVOS	198.616.972	0,05	128.846.183	0,04	180.708.592	0,04
FRUTAS Y FRUTOS COMESTIBLES	82.685.244	0,02	121.322.551	0,03	180.147.449	0,04
SOJA	91.711.224	0,02	94.479.706	0,03	162.164.421	0,04
CAPITULO 67 PLUMAS Y PLUMON PREPARADOS Y ARTICULOS DE PLUMAS O DE PLUMON; FLORES, ARTIFICIALES; MAN	46.015.342	0,01	66.590.952	0,02	118.887.593	0,03
CAPITULO 26 MINERALES, ESCORIAS Y CENIZAS	439.873.184	0,11	37.978.186	0,01	105.821.931	0,02
HORTALIZAS, RAICES Y TUBERCULOS ALIMENTICIOS	50.846.557	0,01	89.426.401	0,03	78.894.041	0,02
PRODUCTOS DE ORIGEN ANIMAL Y SUS DERIVADOS	58.248.414	0,01	5.097.477	0,00	69.261.014	0,01
BISUTERIA	53.870.464	0,01	47.976.486	0,01	61.826.251	0,01
CAPITULO 92 INSTRUMENTOS DE MUSICA; PARTES Y ACCESORIOS DE ESTOS INSTRUMENTOS	64.979.422	0,02	79.234.137	0,02	53.451.200	0,01
CAPITULO 13 GOMAS, RESINAS Y DEMAS JUGOS Y EXTRACTOS VEGETALES	9.901.183	0,00	61.231.765	0,02	53.388.886	0,01
CAFE, YERBA MATE Y ESPECIES	24.283.707	0,01	68.314.566	0,02	50.981.083	0,01
METALES PRECIOSOS Y SUS MANUFACTURAS	1.031.059.823	0,26	553.437.453	0,16	41.076.909	0,01
SEMILLAS DE FRUTOS OLEAGINOSAS (POROTO Y GIRASOL)	21.037.834	0,01	56.777.451	0,02	37.451.018	0,01
CARBON VEGETAL	461.825.739	0,11	23.650.549	0,01	26.560.629	0,01
CAPITULO 80 ESTAÑO Y MANUFACTURAS DE ESTAÑO	29.370.757	0,01	8.564.326	0,00	26.086.644	0,01
PESCADOS Y DERIVADOS	44.584.541	0,01	12.137	0,00	25.075.928	0,01
CAPITULO 6 PLANTAS VIVAS Y PRODUCTOS DE LA FLORICULTURA	4.343.586	0,00	15.457.674	0,00	18.885.266	0,00
CAPITULO 78 PLOMO Y MANUFACTURAS DE PLOMO	18.735.813	0,00	8.285.871	0,00	12.215.833	0,00
CAPITULO 46 MANUFACTURAS DE ESPARTERIA O DE CESTERIA	6.556.579	0,00	74.903.898	0,02	12.196.614	0,00
CAPITULO 45 CORCHO Y MANUFACTURAS DE CORCHO	2.581.004	0,00	620.825	0,00	6.156.394	0,00
CAPITULO 14 MATERIAS TREZABLES Y DEMAS PRODUCTOS DE ORIGEN VEGETAL, NO EXPRESADOS NI COMPRENDIDOS EN	1.980.532	0,00	6.321.039	0,00	4.850.341	0,00
CAPITULO 47 PASTA DE MADERA O DE OTRAS MATERIAS FIBROSAS CELULOSICAS .DESPERDICIOS Y DESECHOS DE PA	1.984.987	0,00	8.059	0,00	1.620.604	0,00
CAPITULO 81 LOS DEMAS METALES COMUNES; CERMETS; MANUFACTURAS DE ESTAS MATERIAS.			4.250.187	0,00	1.324.660	0,00
CAPITULO 79 CINC Y MANUFACTURAS DE CINC	61.730.912	0,02	35.354.747	0,01	939.654	0,00
CAPITULO 97 OBJETOS DE ARTE O DE COLECCION Y ANTIGUEDADES	7.150.500	0,00	2.632.761	0,00	805.290	0,00
CAPITULO 75 NIQUEL Y MANUFACTURAS DE NIQUEL	8.697.818	0,00	2.546.389	0,00	493.664	0,00
Total Gs.	402.221.126.174	100	353.934.821.512	100	461.788.520.111	100