

**Aduana**  
**DIRECCIÓN NACIONAL DE ADUANAS**



INFORME  
ESTADÍSTICO

**JULIO**  
**2010**

EDICIÓN NUMERO 7-2010

El presente documento, contiene informaciones estadísticas.

Su finalidad es dar a conocer mensualmente los indicadores de gestión de la Dirección Nacional de Aduanas.



### MES DE JULIO – 2010

- TOTAL RECAUDADO GS: **519.682.332.102**
- TOTAL OPERACIONES IMPORTACIÓN: **14.957**
- TOTAL OPERACIONES EXPORTACIÓN: **3.005**
- TOTAL DE % DE CRECIMIENTO MES JULIO: **31%**
- TOTAL ACUMULADO % DE CRECIMIENTO: **34%**
- PROMEDIO DÓLAR MES ACTUAL: **4.758,18**
- PROMEDIO DÓLAR MES ANTERIOR: **4.751,39**
- TOTAL DIAS HABLES: **22**
- PROMEDIO RECAUDACION DIARIA GS: **23.621.924.186**

### RECAUDACION AÑO 2010

MESES	DIAS HABLES	MONTO TOTAL GS.	PROMEDIO DIARIO GS.
JUNIO	22	519.463.420.015	23.611.973.637
MAYO	21	496.032.969.776	23.620.617.608
ABRIL	20	474.277.063.721	23.713.853.186
MARZO	22	463.422.517.208	21.064.659.873
FEBRERO	20	461.788.520.111	23.089.426.006
ENERO	20	396.336.276.947	19.816.813.847

**Contenido**

<u>MESES CON MAXIMAS RECAUDACIONES.....</u>	<u>4</u>
<u>DIAS CON MAXIMAS RECAUDACIONES.....</u>	<u>4</u>
<u>EXPORTACIONES POR MES – AÑO.....</u>	<u>5</u>
<u>IMPORTACIONES POR MES – AÑO.....</u>	<u>6</u>
<u>RECAUDACIONES POR MES – AÑO.....</u>	<u>7</u>
<u>RECAUDACION POR ADMINISTRACION.....</u>	<u>8</u>
<u>CRECIMIENTO PORCENTUAL.....</u>	<u>8</u>
<u>RECAUDACION POR ADMINISTRACION.....</u>	<u>9</u>
<u>ACUMULADO.....</u>	<u>9</u>
<u>CANTIDADES DE IMPORTACIONES POR ADMINISTRACION.....</u>	<u>10</u>
<u>CANTIDADES DE EXPORTACIONES POR ADMINISTRACION.....</u>	<u>11</u>
<u>RANKING DE IMPORTADORES.....</u>	<u>12</u>
<u>RANKING DE EXPORTADORES.....</u>	<u>13</u>
<u>EXPORTACIONES POR RUBRO.....</u>	<u>14</u>
<u>PARTICIPACION DE RUBROS EN EL TOTAL DE LA RECAUDACION – COMPARATIVO.....</u>	<u>15</u>
<u>CANTIDAD DE REGISTROS (VUI).....</u>	<u>17</u>

## MESES CON MAXIMAS RECAUDACIONES

### Criterios Utilizados:

- Año: 2008 – 2009 – 2010
- Incluye a todas las Administraciones.
- Destinaciones definitivas.

#### Año 2008

Mes	Recaudación Gs.
09	483.951.438.077

#### Año 2009

Mes	Recaudación Gs.
12	465.315.427.852

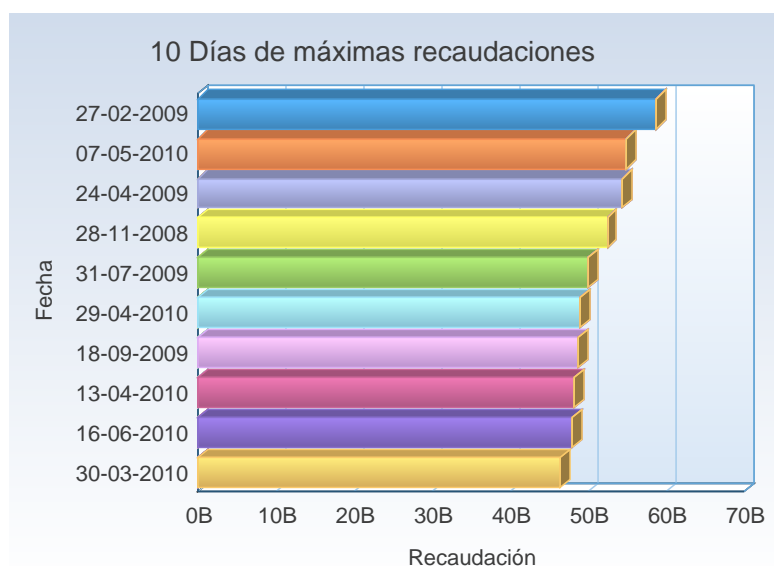
#### Año 2010

Mes	Recaudación Gs.
07	519.682.332.102

## DIAS CON MAXIMAS RECAUDACIONES

Correspondiente a los años 2008 – 2009 – 2010.

Fecha de Recaudación	Monto Recaudación Gs.
27-02-2009	58.639.788.235
07-05-2010	54.791.030.150
24-04-2009	54.302.330.702
28-11-2008	52.345.659.851
31-07-2009	49.958.953.074
29-04-2010	48.981.901.861
18-09-2009	48.669.405.673
13-04-2010	48.160.229.272
16-06-2010	47.856.507.855
30-03-2010	46.285.539.475

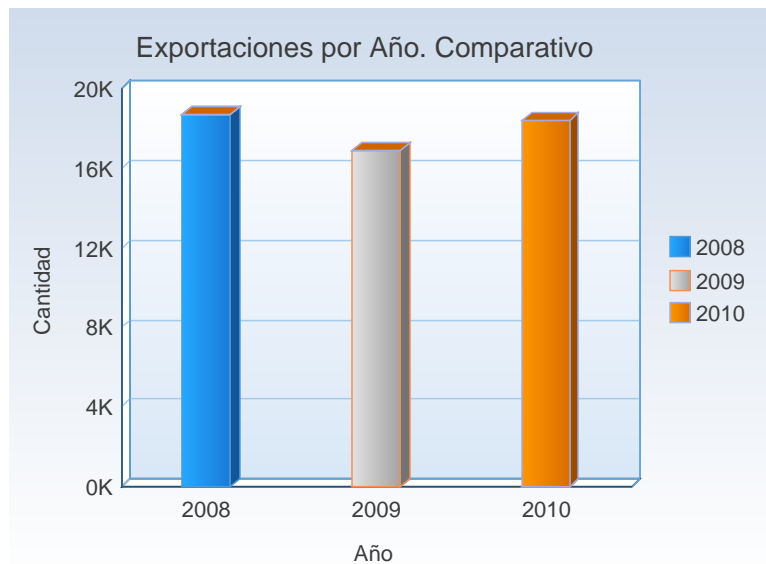


## EXPORTACIONES POR MES – AÑO COMPARATIVO

### Criterios Utilizados:

- Año: 2008 – 2009 – 2010
- Incluye a todas las Administraciones.
- Tipo de Operación: 'EXPORTACIÓN'
- Destinaciones definitivas.

MESES	2008	2009	2010
1 - ENERO	2.242	1.815	1.983
2 - FEBRERO	2.419	2.151	2.273
3 - MARZO	2.401	2.529	2.830
4 - ABRIL	2.938	2.596	2.710
5 - MAYO	2.954	2.370	2.780
6 - JUNIO	2.755	2.643	2.824
7 - JULIO	2.966	2.760	3.005
<b>Total</b>	<b>18.675</b>	<b>16.864</b>	<b>18.405</b>



## IMPORTACIONES POR MES – AÑO COMPARATIVO

### Criterios Utilizados:

- Año: 2008 – 2009 – 2010
- Incluye a todas las Administraciones.
- Tipo de Operación: 'IMPORTACIÓN'
- Destinaciones definitivas.

MESES	2008	2009	2010
1 - ENERO	12.265	10.614	11.872
2 - FEBRERO	12.850	10.663	12.709
3 - MARZO	11.889	12.123	15.161
4 - ABRIL	13.824	11.216	13.873
5 - MAYO	14.117	10.569	14.128
6 - JUNIO	13.440	11.495	14.788
7 - JULIO	15.744	12.831	14.957
<b>Total</b>	<b>94.129</b>	<b>79.511</b>	<b>97.488</b>

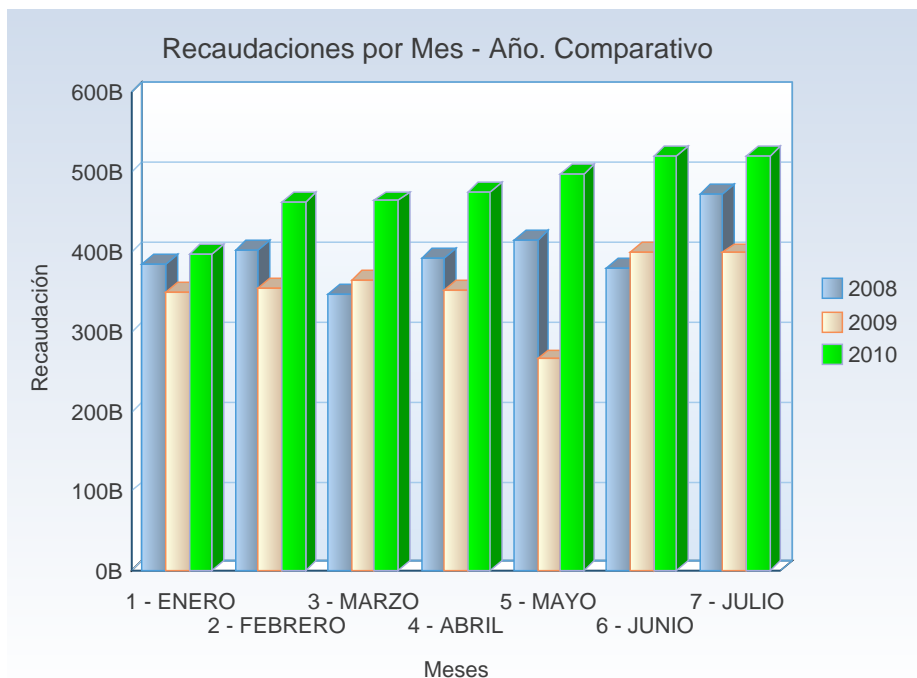


## RECAUDACIONES POR MES – AÑO COMPARATIVO

### Criterios Utilizados:

- Año: 2008 – 2009 – 2010
- Incluye a todas las Administraciones.
- Diferencia = 2010 menos 2009

MESES	2008	2009	2010	DIFERENCIA
1 - ENERO	383.320.198.002	349.026.426.784	396.336.276.947	47.309.850.163
2 - FEBRERO	402.221.126.174	353.934.821.512	461.788.520.111	107.853.698.599
3 - MARZO	346.656.379.538	363.516.591.889	463.422.490.178	99.905.898.289
4 - ABRIL	391.927.198.961	351.935.930.508	474.215.718.047	122.279.787.539
5 - MAYO	413.970.329.937	265.430.988.765	496.032.969.776	230.601.981.011
6 - JUNIO	380.610.235.325	399.114.771.546	519.463.420.015	120.348.648.469
7 - JULIO	472.460.126.304	398.204.927.893	519.682.332.102	121.477.404.209
<b>Total Gs.</b>	<b>2.791.165.594.241</b>	<b>2.481.164.458.897</b>	<b>3.330.941.727.176</b>	<b>849.777.268.279</b>

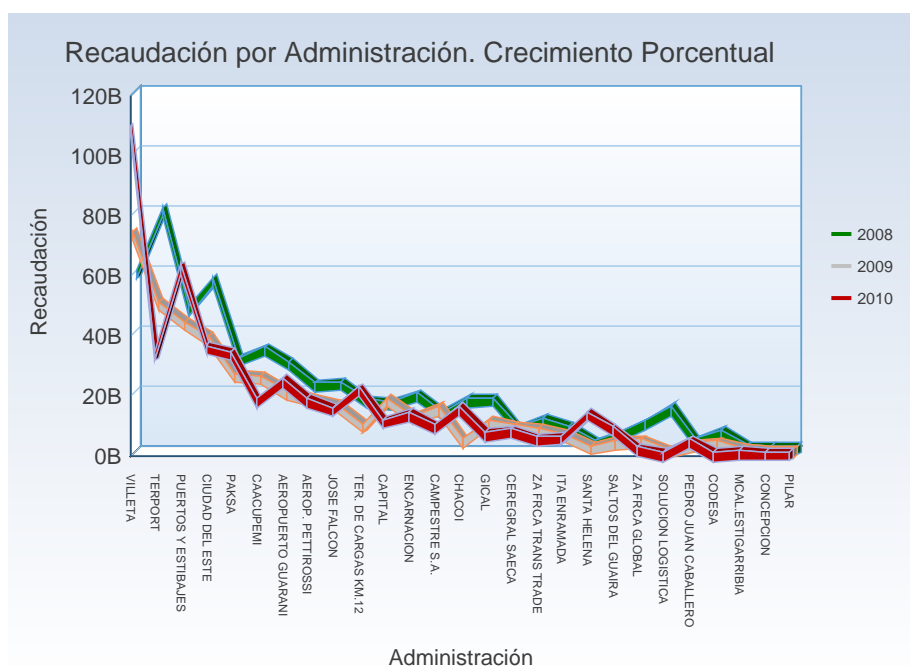


## RECAUDACION POR ADMINISTRACION CRECIMIENTO PORCENTUAL

### Crterios Utilizados:

- Año: 2008 – 2009 – 2010
- Mes: Julio
- Incluye a todas las Administraciones.
- Crecimiento Porcentual = 2009 – 2010

Administraciones	Año 2008	Año 2009	Año 2010	Crec. %
TERPORT	33.483.860.431	49.124.853.818	79.270.099.955	61
VILLETA	108.172.339.549	72.285.762.450	58.479.666.850	-19
CIUDAD DEL ESTE	35.367.373.461	37.455.837.628	55.823.215.729	49
PUERTOS Y ESTIBAJES	62.347.174.280	42.353.866.507	46.293.332.261	9
CAACUPEMI	17.763.084.680	24.528.547.861	32.911.715.007	34
PAKSA	33.628.167.662	25.165.046.667	29.173.492.062	16
AEROPUERTO GUARANI	24.617.510.208	19.475.562.298	27.896.903.813	43
JOSE FALCON	14.951.259.712	14.946.604.611	21.176.379.816	42
AEROP. PETTIROSSI	17.976.301.991	16.912.585.402	20.976.414.414	24
ENCARNACION	13.238.433.948	11.046.575.241	17.563.488.150	59
GICAL	6.601.393.786	9.653.181.698	16.055.390.787	66
CHACOI	15.318.631.552	3.391.974.971	15.678.170.849	362
TER. DE CARGAS KM.12	21.714.036.441	8.230.846.439	15.595.742.351	89
CAPITAL	10.899.837.774	17.000.995.502	14.518.652.499	-15
SOLUCION LOGISTICA			13.088.192.544	
CAMPESTRE S.A.	9.212.926.139	14.140.928.851	11.169.455.320	-21
ZA FRCA TRANS TRADE	5.183.188.920	6.984.058.673	9.401.988.946	35
ZA FRCA GLOBAL	1.707.240.840	3.396.868.410	8.287.506.964	144
ITA ENRAMADA	5.375.264.138	5.152.236.858	6.360.724.722	23
CEREGRAL SAECA	7.735.901.685	7.953.402.636	6.270.714.899	-21
CODESA		2.591.070.076	5.125.391.417	98
SALTOS DEL GUAIRA	8.354.803.424	2.876.646.934	4.354.022.682	51
PEDRO JUAN CABALLERO	4.555.458.027	1.995.791.186	2.305.355.888	16
SANTA HELENA	13.551.537.672	1.201.120.164	1.582.096.432	32
MCAL.ESTIGARRIBIA	597.980.657	252.562.784	278.782.867	10
PILAR	19.073.811	46.550.122	27.028.246	-42
CONCEPCION	87.345.516	41.450.106	18.406.632	-56
<b>TOTAL GS.</b>	<b>472.460.126.304</b>	<b>398.204.927.893</b>	<b>519.682.332.102</b>	<b>31</b>



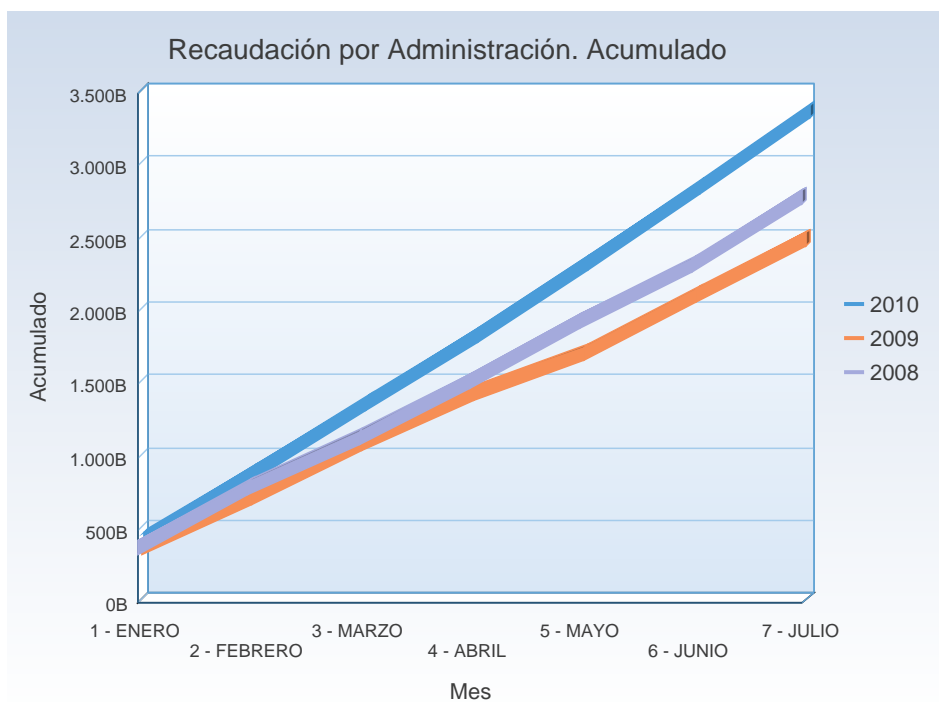


## RECAUDACION POR ADMINISTRACION ACUMULADO

### Criterios Utilizados:

- Año: 2008 – 2009 – 2010
- Mes: Julio
- Incluye a todas las Administraciones.
- Crecimiento Porcentual Acumulado = 2009 – 2010

Meses.	Total Gs. 2008	Acumul. 2008	Total Gs. 2009	Acumul. 2009	Total Gs. 2010	Acumul. 2010	%
1 - ENERO	383.320.198.002	383.320.198.002	349.026.426.784	349.026.426.784	396.336.276.947	396.336.276.947	14
2 - FEBRERO	402.221.126.174	785.541.324.176	353.934.821.512	702.961.248.296	461.788.520.111	858.124.797.058	30
3 - MARZO	346.656.379.538	1.132.197.703.714	363.516.591.889	1.066.477.840.185	463.422.490.178	1.321.547.287.236	27
4 - ABRIL	391.927.198.961	1.524.124.902.675	351.935.930.508	1.418.413.770.693	474.215.718.047	1.795.763.005.283	35
5 - MAYO	413.970.329.937	1.938.095.232.612	265.430.988.765	1.683.844.759.458	496.032.969.776	2.291.795.975.059	87
6 - JUNIO	380.610.235.325	2.318.705.467.937	399.114.771.546	2.082.959.531.004	519.463.420.015	2.811.259.395.074	30
7 - JULIO	472.460.126.304	2.791.165.594.241	398.204.927.893	2.481.164.458.897	519.682.332.102	3.330.941.727.176	31
<b>Total Gs.</b>	<b>2.791.165.594.241</b>	<b>2.791.165.594.241</b>	<b>2.481.164.458.897</b>	<b>2.481.164.458.897</b>	<b>3.330.941.727.176</b>	<b>3.330.941.727.176</b>	<b>34</b>



## CANTIDADES DE IMPORTACIONES POR ADMINISTRACION

### Criterios Utilizados:

- Año: 2010
- Mes: Julio
- Destinaciones definitivas.

Administraciones	Cantidad	Ranking
CIUDAD DEL ESTE	3.261	1
AEROP. PETTIROSSI	2.296	2
PAKSA	1.808	3
JOSE FALCON	879	4
PUERTOS Y ESTIBAJES	840	5
TERPORT	830	6
GICAL	792	7
CAACUPEMI	785	8
CAPITAL	472	9
ENCARNACION	371	10
CEREGRAL SAECA	357	11
SOLUCION LOGISTICA	357	11
CAMPESTRE S.A.	306	13
CODESA	228	14
TER. DE CARGAS KM.12	224	15
AEROPUERTO GUARANI	221	16
CHACOI	213	17
ITA ENRAMADA	148	18
VILLETA	137	19
ZA FRCA TRANS TRADE	124	20
ZA FRCA GLOBAL	120	21
PEDRO JUAN CABALLERO	78	22
SALTOS DEL GUAIRA	70	23
SANTA HELENA	22	24
MCAL.ESTIGARRIBIA	14	25
PILAR	3	26
CONCEPCION	1	27
<b>TOTAL</b>	<b>14.957</b>	



## CANTIDADES DE EXPORTACIONES POR ADMINISTRACION

### Criterios Utilizados:

- Año: 2010
- Mes: Julio
- Destinaciones definitivas.

Administraciones	Cantidad	Ranking
CHACOI	810	1
PUERTOS Y ESTIBAJES	428	2
TER. DE CARGAS KM.12	379	3
AEROP. PETTIROSSI	271	4
CAACUPEMI	269	5
CAMPESTRE S.A.	146	6
TERPORT	133	7
CIUDAD DEL ESTE	107	8
ENCARNACION	96	9
PEDRO JUAN CABALLERO	71	10
SALTOS DEL GUAIRA	67	11
MCAL.ESTIGARRIBIA	56	12
CAPITAL	46	13
VILLETA	43	14
ZA FRCA GLOBAL	39	15
SANTA HELENA	34	16
AEROPUERTO GUARANI	4	17
CONCEPCION	2	18
ITA ENRAMADA	2	18
GICAL	1	20
ZA FRCA TRANS TRADE	1	20
<b>TOTAL</b>	<b>3.005</b>	



## RANKING DE IMPORTADORES

### Criterios Utilizados:

- Año: 2010
- Mes: Julio
- Incluye a todos los importadores vigentes.
- Tipo de Operación: 'IMPORTACIÓN'
- Primeros 10 importadores con mayores Pagos Tributarios.
- Destinaciones Definitivas

Ruc Importador	Razón Social	Total Pagado Gs.	Ranking
800026756	PETROLEOS PARAGUAYOS(PETOPAR)	28.779.698.771	1
800159845	TERMINALES PARAGUAYAS S.R.L.	18.442.406.443	2
800077601	CORP. PYA. DISTRI. DE DERIV. DE PETROLEO SA - COPETROL	13.891.442.627	3
800164636	PETROLERA SAN ANTONIO SA (PETROSAN)	11.073.857.209	4
800566564	REPRESENTACIONES KARUMBE S.R.L.	8.772.555.787	5
800066715	BARCOS Y RODADOS S.A.	6.740.287.037	6
800222342	ADM PARAGUAY S.A.E.C.A.	5.554.535.547	7
800231490	AGROFERTIL S.A.	4.998.601.936	8
800271165	ESSO STANDARD PARAGUAY S.R.L.	4.909.908.152	9
800137442	CHACOMER S.A.E.C.A.	4.856.301.328	10



## RANKING DE EXPORTADORES

### Criterios Utilizados:

- Año: 2010
- Mes: Julio
- Incluye a todos los exportadores vigentes.
- Tipo de Operación: 'EXPORTACIÓN'
- Primeros 10 exportadores con mayor Fob Dólar
- Destinaciones Definitivas

Ruc Exportador	Razón Social	Fob Dólar	Ranking
800059662	CARGILL AGROPECUARIA SACI	82.371.906	1
800222342	ADM PARAGUAY S.A.E.C.A.	24.813.748	2
800233255	FRIGORIFICO CONCEPCION S.A.	17.133.707	3
800334884	BUNGE PARAGUAY S.A.	12.673.616	4
800197089	FRIGOMERC S.A.	12.038.839	5
800277520	LDC PARAGUAY S.A.	11.425.220	6
800022777	BAELPA S.A.I.C.	11.314.721	7
800167546	COOP.COL.MULTIACTIVA FERNHEIM LTDA	10.402.215	8
800282116	QUALITY MEAT S.A.	9.980.423	9
800078012	AGRO SILO SANTA CATALINA SA	9.112.879	10



**EXPORTACIONES POR RUBRO****Criterios Utilizados:**

- **Año: 2010**
- **Mes: Julio**
- **Primeros 20 Rubros de Exportación**

Descripción Rubro	Kilo Neto	Fob Dólar	Ranking
SOJA	426.315.167	145.661.455	1
CARNES Y DERIVADOS	21.011.405	78.893.520	2
RESIDUOS Y DESPERDICIOS DE LA INDUSTRIA ALIMENTICIO Y ALIMENTOS PREPARADOS PAR ANIMALES	162.985.959	46.857.516	3
CEREALES (TRIGO, ARROZ, MAIZ Y SORGO)	284.968.740	44.702.342	4
GRASAS Y ACEITES DE ORIGEN ANIMAL Y VEGETAL	41.465.656	32.748.734	5
PIELES Y CUEROS, Y SUS MANUFACTURAS	3.023.821	8.559.797	6
AZUCARES Y ARTICULOS DE CONFITERIA	9.508.892	6.815.310	7
SEMILLAS DE FRUTOS OLEAGINOSAS (POROTO Y GIRASOL)	5.019.257	6.779.087	8
MADERA	13.623.644	6.591.847	9
BIENES DE CAPITAL	342.100	6.096.406	10
PLASTICOS Y SUS MANUFACTURAS	3.742.540	5.576.653	11
MANUFACTURAS DE TEJIDOS ( PRENDAS Y COMPLEMENTOS DE VESTIR)	486.854	5.192.573	12
TABACOS Y CIGARRILLOS	802.999	3.912.281	13
PRODUCTOS FARMACEUTICOS Y MEDICAMENTOS	129.105	3.584.582	14
CARBON VEGETAL	18.246.373	2.913.738	15
MATERIAS TEXTILES (TEJIDOS)	643.540	2.762.726	16
FUNDICION DE HIERRO Y ACERO	7.855.140	2.169.571	17
PRODUCTOS DE MOLINERIA (ALMIDON Y HARINAS)	5.131.965	2.036.581	18
CALZADOS Y SUS PARTES	136.351	1.850.878	19
PRODUCTOS DE ORIGEN ANIMAL Y SUS DERIVADOS	1.751.624	1.815.835	20

## PARTICIPACION DE RUBROS EN EL TOTAL DE LA RECAUDACION – COMPARATIVO

### Criterios Utilizados:

- Año: 2008 – 2009 – 2010
- Mes: Julio
- Ordenado por Total Gs. 2010

Descripción Rubro	Total Gs. 2008	%	Total Gs. 2009	%	Total Gs. 2010	%
COMBUSTIBLES Y DEMAS PRODUCTOS DERIVADOS DEL PETROLEO	106.795.100.183	22,60	99.014.733.088	24,87	91.207.615.228	17,55
VEHICULOS	59.278.969.831	12,55	55.636.273.562	13,97	62.385.732.659	12,00
BIENES DE CAPITAL	37.025.448.797	7,84	22.955.795.585	5,76	42.314.934.869	8,14
INFORMATICA Y TELECOMUNICACIONES	25.195.649.204	5,33	19.610.982.445	4,92	30.051.034.079	5,78
RESPUESTOS (AUTOPARTE)	21.794.018.807	4,61	19.807.754.340	4,97	26.759.877.408	5,15
MANUFACTURAS DE TEJIDOS ( PRENDAS Y COMPLEMENTOS DE VESTIR)	12.596.787.462	2,67	10.653.620.222	2,68	24.730.032.526	4,76
ELECTRONICA	22.382.012.832	4,74	19.296.384.022	4,85	23.807.479.674	4,58
JUGUETES	8.464.831.669	1,79	10.231.691.632	2,57	19.885.538.844	3,83
ABONOS	35.305.951.631	7,47	16.210.811.184	4,07	19.584.297.661	3,77
CAPITULO 85 MAQUINAS, APARATOS Y MATERIAL ELECTRICO Y SUS PARTES; APARATOS DE GRABACION O DE REPROD	10.218.907.434	2,16	9.146.366.798	2,30	16.629.236.249	3,20
BEBIDAS	10.757.320.934	2,28	10.780.226.095	2,71	13.145.283.198	2,53
PLASTICOS Y SUS MANUFACTURAS	9.924.337.780	2,10	9.113.805.738	2,29	12.065.474.958	2,32
ACEITES ESENCIALES, PERFUMES Y COSMETICOS	6.186.183.747	1,31	5.645.569.206	1,42	11.760.213.787	2,26
AGROQUIMICOS	19.229.279.632	4,07	3.885.435.143	0,98	11.581.838.926	2,23
PAPEL Y CARTON	6.502.540.802	1,38	7.870.023.216	1,98	10.199.356.317	1,96
PRODUCTOS QUIMICOS	8.894.305.931	1,88	6.894.235.559	1,73	9.461.892.838	1,82
CAPITULO 84 MAQUINAS Y APARATOS, MATERIAL ELECTRICO Y SUS PARTES; APARATOS DE GRABACION O REPRODUC	3.136.477.440	0,66	3.566.420.647	0,90	7.004.403.446	1,35
CALZADOS Y SUS PARTES	4.101.161.972	0,87	4.825.978.756	1,21	6.883.464.258	1,32
FUNDICION DE HIERRO Y ACERO	10.381.893.616	2,20	7.098.994.584	1,78	6.864.119.839	1,32
MANUFACTURAS DE FUNDICION DE HIERRO	4.445.076.956	0,94	3.131.242.483	0,79	5.453.153.736	1,05
TABACOS Y CIGARRILLOS	2.784.385.570	0,59	4.928.479.365	1,24	5.388.224.156	1,04
MATERIAS TEXTILES (TEJIDOS)	3.088.552.703	0,65	3.513.518.889	0,88	4.788.667.526	0,92
PRODUCTOS FARMACEUTICOS Y MEDICAMENTOS	2.784.467.275	0,59	4.285.706.181	1,08	4.603.478.704	0,89
PREPARACIONES DE HORTALIZAS Y FRUTAS, Y DEMAS PREPARACIONES ALIMENTICIAS	3.951.426.091	0,84	3.822.987.194	0,96	4.161.646.799	0,80
MANUFACTURAS DIVERSAS DE METAL COMUN (HERRAMIENTAS, CUBIERTOS, GUARNICIONES Y OTROS)	3.044.985.277	0,64	3.134.665.241	0,79	3.915.767.349	0,75
MUEBLES	1.859.846.174	0,39	2.242.268.899	0,56	3.503.166.200	0,67
CAPITULO 90 INSTRUMENTOS Y APARATOS DE OPTICA, DEFOTOGRAFIA O DE CINEMATOGRAFIA, DE MEDIDA, DE CON	1.661.126.112	0,35	1.276.595.458	0,32	3.281.124.603	0,63
PRODUCTOS CERAMICOS	2.027.896.026	0,43	1.593.828.263	0,40	2.737.797.693	0,53
PREPARACIONES ALIMENTICIAS A BASE DE CEREALES, HARINA, ALMIDON, LECHE Y PRODUCTOS DE PASTELERIA	2.257.492.265	0,48	1.682.343.990	0,42	2.489.267.219	0,48
CAUCHO Y SUS MANUFACTURAS	1.594.643.515	0,34	1.274.437.751	0,32	2.318.778.604	0,45
CAPITULO 76 En este Capitulo se entiende por a.) Barras b.) Perfiles c.) Alambre d.) Chapas, hojas y t	1.624.640.232	0,34	1.378.597.087	0,35	2.308.063.662	0,44
COLORANTES Y PINTURAS	1.576.541.220	0,33	2.566.876.359	0,64	2.180.358.214	0,42
PIELES Y CUEROS, Y SUS MANUFACTURAS	1.626.224.866	0,34	819.753.992	0,21	2.004.553.965	0,39
CAPITULO 96 MANUFACTURAS DIVERSAS	1.063.314.475	0,23	1.062.049.160	0,27	2.000.654.811	0,38
JABONES Y PREPARACIONES PARA EL LAVADO	1.913.378.414	0,40	2.402.855.211	0,60	1.877.026.600	0,36
VIDRIOS Y SUS MANUFACTURAS	1.640.219.446	0,35	1.045.252.652	0,26	1.846.283.235	0,36
CAPITULO 91 APARATOS DE RELOJERIA Y SUS PARTES.	353.722.139	0,07	348.836.814	0,09	1.782.162.557	0,34
PRODUCTOS MINERALES (CEMENTOS, CAL, SAL Y OTROS)	925.250.996	0,20	1.190.908.842	0,30	1.393.019.623	0,27
RESIDUOS Y DESPERDICIOS DE LA INDUSTRIA ALIMENTICIO Y ALIMENTOS PREPARADOS PAR ANIMALES	1.890.815.134	0,40	1.165.604.217	0,29	1.348.055.322	0,26
AZUCARES Y ARTICULOS DE CONFITERIA	1.083.881.272	0,23	1.049.396.070	0,26	1.195.774.671	0,23
MANUFACTURAS DE PIEDRAS, YESO, CEMENTO Y AMIANTO	793.488.580	0,17	945.747.134	0,24	1.005.669.184	0,19
LACTEOS Y DERIVADOS	475.108.385	0,10	610.249.552	0,15	993.027.057	0,19
CA CAO Y SUS PREPARACIONES	736.462.922	0,16	601.434.988	0,15	885.897.650	0,17
CAPITULO 65 TOCADOS Y SUS PARTES	560.325.962	0,12	338.514.484	0,09	873.601.808	0,17
CARNES Y DERIVADOS	752.423.661	0,16	674.439.693	0,17	867.366.024	0,17
MADERA	439.828.597	0,09	405.158.419	0,10	865.884.448	0,17

Descripción Rubro	Total Gs. 2008	%	Total Gs. 2009	%	Total Gs. 2010	%
AJUSTE	1.534.711.064	0,32	1.463.965.674	0,37	774.210.298	0,15
ALUMINIO Y SUS MANUFACTURAS	531.753.138	0,11	494.578.698	0,12	683.431.024	0,13
GRASAS Y ACEITES DE ORIGEN ANIMAL Y VEGETAL	756.227.847	0,16	724.113.589	0,18	642.517.928	0,12
ARMAS Y SUS PARTES, Y MUNICIONES	546.295.865	0,12	264.294.232	0,07	599.158.691	0,12
CAPITULO 35 MATERIAS ALBUMINOIDEAS; PRODUCTOS A BASE DE ALMIDON O DE FECULA MODIFICADOS; COLAS; ENZ	404.126.200	0,09	451.978.009	0,11	524.802.726	0,10
PRODUCTOS DE MOLINERIA (ALMIDON Y HARINAS)	352.646.115	0,07	521.111.329	0,13	463.654.780	0,09
CAPITULO 26 MINERALES, ESCORIAS Y CENIZAS	565.275.549	0,12	166.860.006	0,04	430.055.636	0,08
PRODUCTOS FOTOGRAFICOS Y CINEMATOGRAFICOS	291.991.110	0,06	510.117.804	0,13	401.853.149	0,08
PREPARACIONES DE PESCADOS, CRUSTACEOS O MOLUSCOS Y DEMAS INVERTEBRADOS ACUATICOS	148.906.328	0,03	355.175.448	0,09	348.707.456	0,07
CAPITULO 92 INSTRUMENTOS DE MUSICA; PARTES Y ACCESORIOS DEESTOS INSTRUMENTOS	134.361.924	0,03	58.910.615	0,01	331.244.297	0,06
ANIMALES VIVOS	147.085.969	0,03	131.222.715	0,03	262.799.947	0,05
CAPITULO 89 BARCOS Y DEMAS ARTEFACTOS FLOTANTES	6.346.164	0,00	245.429.377	0,06	205.242.759	0,04
PARAGUAS, SOMBRILLAS Y QUITASOLES	97.405.313	0,02	75.668.258	0,02	194.520.119	0,04
BISUTERIA	94.155.161	0,02	60.938.500	0,02	162.730.774	0,03
POLVORAS Y EXPLOSIVOS	288.788.796	0,06	258.447.862	0,06	157.270.668	0,03
METALES PRECIOSOS Y SUS MANUFACTURAS	289.067.583	0,06	1.912.967.362	0,48	150.990.849	0,03
CAPITULO 67 PLUMAS Y PLUMON PREPARADOS Y ARTICULOS DE PLUMAS; O DE PLUMON; FLORES, ARTIFICIALES; MAN	95.198.862	0,02	53.911.185	0,01	120.121.433	0,02
CAPITULO 13GOMAS, RESINAS Y DEMAS JUGOS Y EXTRACTOS VEGETALES	198.234.629	0,04	11.985.813	0,00	110.849.260	0,02
CEREALES (TRIGO, ARROZ, MAIZ Y SORGO)	66.196.166	0,01	100.286.651	0,03	97.528.415	0,02
PESCADOS Y DERIVADOS	17.381.301	0,00	68.415.970	0,02	90.083.992	0,02
FRUTAS Y FRUTOS COMESTIBLES	105.790.945	0,02	115.808.161	0,03	81.306.922	0,02
PRODUCTOS DE ORIGEN ANIMAL Y SUS DERIVADOS	64.069.662	0,01	42.205.345	0,01	77.014.123	0,01
SOJA	98.758.872	0,02	32.919.685	0,01	74.934.905	0,01
HORTALIZAS, RAICES Y TUBERCULOS ALIMENTICIOS	78.495.371	0,02	43.616.245	0,01	68.252.417	0,01
SEMILLAS DE FRUTOS OLEAGINOSAS (POROTO Y GIRASOL)	171.454.502	0,04	107.176.375	0,03	46.107.240	0,01
CAPITULO 79 CINC Y MANUFACTURAS DE CINC	28.428.714	0,01	19.571.673	0,00	41.726.521	0,01
CAFE, YERBA MATE Y ESPECIES	55.977.097	0,01	52.962.436	0,01	33.029.336	0,01
CAPITULO 78PLOMO Y MANUFACTURAS DE PLOMO	23.927.147	0,01	20.067.668	0,01	28.563.475	0,01
CARBON VEGETAL	83.890.813	0,02	21.441.823	0,01	23.424.229	0,00
CAPITULO 6PLANTAS VIVAS Y PRODUCTOS DE LA FLORICULTURA	11.635.441	0,00	21.434.466	0,01	22.593.731	0,00
CAPITULO 46 MANUFACTURAS DE ESPARTERIA O DE CESTERIA	17.600.606	0,00	103.411	0,00	19.301.980	0,00
CAPITULO 47 PASTA DE MADERA O DE OTRAS MATERIAS FIBROSAS CELULOSICAS ,DESPERDICIOS Y DESECHOS DE PA	98.554	0,00	19.830.178	0,00	15.621.065	0,00
CAPITULO 75 NIQUEL Y MANUFACTURAS DE NIQUEL	12.955.297	0,00	1.689.045	0,00	4.223.184	0,00
CAPITULO 45CORCHO Y MANUFACTURAS DE CORCHO	2.544.681	0,00	2.884.248	0,00	1.028.009	0,00
CAPITULO 81LOS DEMAS METALES COMUNES; CERMETS;MANUFACTURAS DE ESTAS MATERIAS.	4.301.348	0,00	33.922.468	0,01	1.003.288	0,00
CAPITULO 80ESTAÑO Y MANUFACTURAS DE ESTAÑO	6.075.659	0,00	847.246	0,00	738.098	0,00
CAPITULO 14 MATERIAS TREZABLES Y DEMAS PRODUCTOS DE ORIGENVEGETAL, NO EXPRESADOS NI COMPRENDIDOS EN	112.884	0,00	205.122	0,00	604.047	0,00
CAPITULO 97OBJETOS DE ARTE O DE COLECCION Y ANTIGUEDADES	1.149.658	0,00	1.012.991	0,00	569.972	0,00
CAPITULO 88AERONAVES, VEHICULOS ESPACIALES Y SUS PARTES					217.175	0,00
<b>Total Gs.</b>	<b>472.460.126.304</b>	<b>100</b>	<b>398.204.927.893</b>	<b>100</b>	<b>519.682.332.102</b>	<b>100</b>



## CANTIDAD DE REGISTROS (VUI)

## Criterios Utilizados:

- Año: 2010
- Mes: 22 al 31 de Julio

## SENAVE

Rubro	Estado	Cantidad Solicitud	Cantidad Empresa
Prod.Vegetal	Anulado	38	2
Prod.Vegetal	Autorizado,	42	3
Prod.Vegetal	Pendiente, Empresa	3	3
Prod.Vegetal	Retornado, Empresa	2	1
Prod.Vegetal	Ingresado, SENAVE(AFIDI)	24	2
Permiso Inspección	Autorizado,	1	1
Prod.Vegetal(Semilla)	Anulado	1	1
Prod.Vegetal(Semilla)	Autorizado,	1	1
Prod.Vegetal(Semilla)	Pendiente, Empresa	1	1
Prod.Vegetal(Semilla)	Retornado, Empresa	11	1
Prod.Vegetal(Semilla)	Ingresado, SENAVE(AFIDI)	9	1
		133	17

