

**Aduana**  
**DIRECCIÓN NACIONAL DE ADUANAS**



INFORME  
ESTADISTICO

**JUNIO**  
**2010**

EDICIÓN NUMERO 6 - 2010

El presente documento, contiene informaciones estadísticas.

Su finalidad es dar a conocer mensualmente los indicadores de gestión de la Dirección Nacional de Aduanas.



#### MES DE JUNIO – 2010

- TOTAL RECAUDADO GS.: **519.463.420.015**
- TOTAL OPERACIONES IMPORTACIÓN: **14.788**
- TOTAL OPERACIONES EXPORTACIÓN: **2.824**
- TOTAL DE % DE CRECIMIENTO MES JUNIO: **30%**
- TOTAL ACUMULADO % DE CRECIMIENTO: **35%**
- PROMEDIO DÓLAR
  - MES ACTUAL: **4.751,39**
  - MES ANTERIOR: **4.727,86**
- TOTAL DIAS HABILES: **22**
- PROMEDIO RECAUDACION DIARIA GS.: **23.611.973.637**

**Contenido**

<u>MESES CON MAXIMAS RECAUDACIONES.....</u>	<u>4</u>
<u>DIAS CON MAXIMAS RECAUDACIONES.....</u>	<u>4</u>
<u>EXPORTACIONES POR MES – AÑO.....</u>	<u>5</u>
<u>IMPORTACIONES POR MES – AÑO.....</u>	<u>6</u>
<u>RECAUDACIONES POR MES – AÑO.....</u>	<u>7</u>
<u>RECAUDACION POR ADMINISTRACION.....</u>	<u>8</u>
<u>CRECIMIENTO PORCENTUAL.....</u>	<u>8</u>
<u>RECAUDACION POR ADMINISTRACION.....</u>	<u>9</u>
<u>ACUMULADO.....</u>	<u>9</u>
<u>CANTIDADES DE IMPORTACIONES POR ADMINISTRACION.....</u>	<u>10</u>
<u>CANTIDADES DE EXPORTACIONES POR ADMINISTRACION.....</u>	<u>11</u>
<u>RANKING DE IMPORTADORES.....</u>	<u>12</u>
<u>RANKING DE EXPORTADORES.....</u>	<u>13</u>
<u>EXPORTACIONES POR RUBRO.....</u>	<u>14</u>
<u>PARTICIPACION DE RUBROS EN EL TOTAL DE LA RECAUDACION – COMPARATIVO.....</u>	<u>15</u>

## MESES CON MAXIMAS RECAUDACIONES

### Criterios Utilizados:

- Año: 2008 – 2009 – 2010
- Incluye a todas las Administraciones.
- Destinaciones definitivas.

#### Año 2008

Mes	Recaudación Gs.
09	483.951.438.077

#### Año 2009

Mes	Recaudación Gs.
12	465.315.427.852

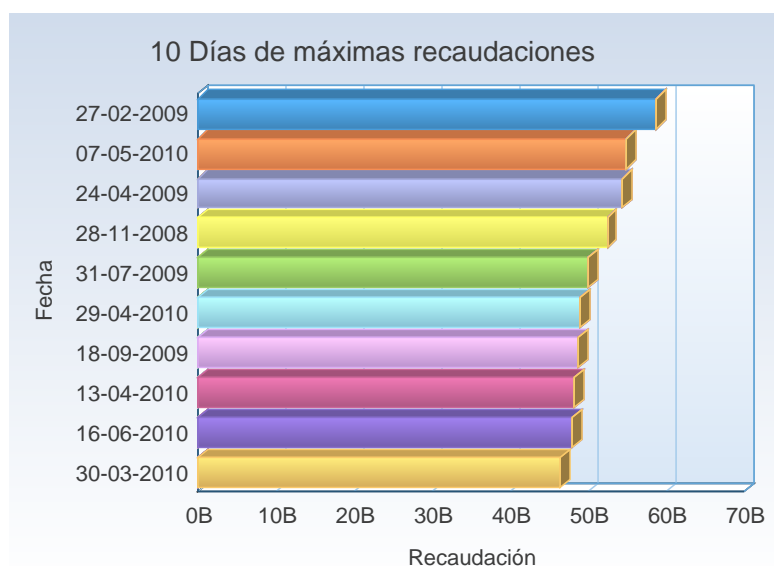
#### Año 2010

Mes	Recaudación Gs.
06	519.463.420.015

## DIAS CON MAXIMAS RECAUDACIONES

Correspondiente a los años 2008 – 2009 – 2010.

Fecha de Recaudación	Monto Recaudación Gs.
27-02-2009	58.639.788.235
07-05-2010	54.791.030.150
24-04-2009	54.302.330.702
28-11-2008	52.345.659.851
31-07-2009	49.958.953.074
29-04-2010	48.981.901.861
18-09-2009	48.669.405.673
13-04-2010	48.160.229.272
16-06-2010	47.856.507.855
30-03-2010	46.285.539.475



## EXPORTACIONES POR MES – AÑO COMPARATIVO

### Criterios Utilizados:

- Año: 2008 – 2009 – 2010
- Incluye a todas las Administraciones.
- Tipo de Operación: 'EXPORTACIÓN'
- Destinaciones definitivas.

MESES	2008	2009	2010
1 - ENERO	2.242	1.815	1.983
2 - FEBRERO	2.419	2.151	2.273
3 - MARZO	2.401	2.529	2.830
4 - ABRIL	2.938	2.596	2.710
5 - MAYO	2.954	2.370	2.780
6 - JUNIO	2.755	2.643	2.824
<b>Total</b>	<b>15.709</b>	<b>14.104</b>	<b>15.400</b>



## IMPORTACIONES POR MES – AÑO COMPARATIVO

### Criterios Utilizados:

- Año: 2008 – 2009 – 2010
- Incluye a todas las Administraciones.
- Tipo de Operación: 'IMPORTACIÓN'
- Destinaciones definitivas.

MESES	2008	2009	2010
1 - ENERO	12.265	10.614	11.872
2 - FEBRERO	12.850	10.663	12.709
3 - MARZO	11.889	12.123	15.161
4 - ABRIL	13.824	11.216	13.874
5 - MAYO	14.117	10.569	14.128
6 - JUNIO	13.440	11.495	14.788
<b>Total</b>	<b>78.385</b>	<b>66.680</b>	<b>82.532</b>

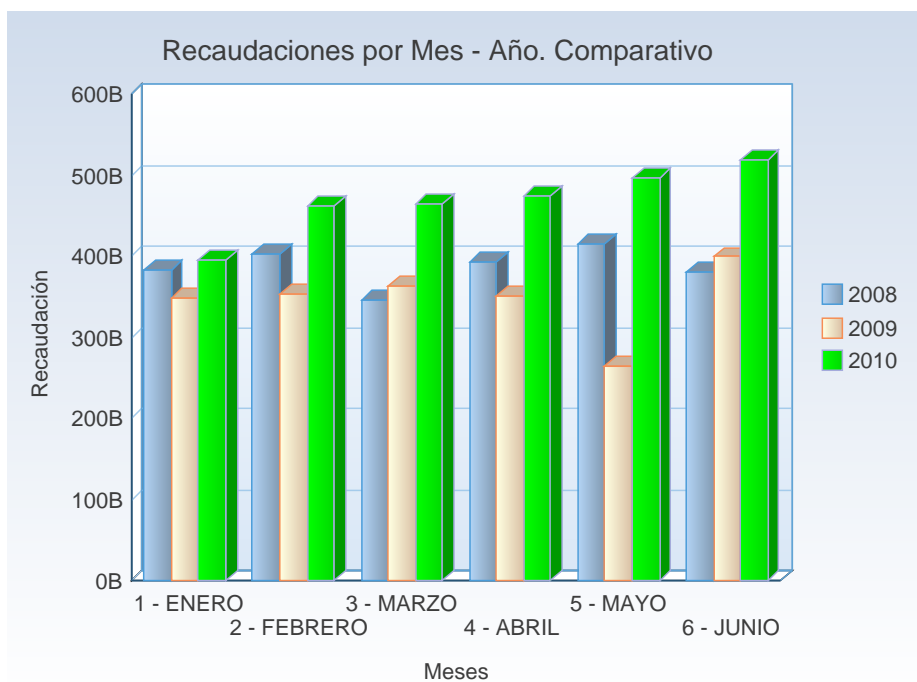


## RECAUDACIONES POR MES – AÑO COMPARATIVO

### Criterios Utilizados:

- Año: 2008 – 2009 – 2010
- Incluye a todas las Administraciones.
- Diferencia = 2010 menos 2009

MESES	2008	2009	2010	DIFERENCIA
1 - ENERO	383.320.198.002	349.026.426.784	396.336.276.947	47.309.850.163
2 - FEBRERO	402.221.126.174	353.934.821.512	461.788.520.111	107.853.698.599
3 - MARZO	346.656.379.538	363.516.591.889	463.422.517.208	99.905.925.319
4 - ABRIL	391.927.198.961	351.935.930.508	474.277.063.721	122.341.133.213
5 - MAYO	413.970.329.937	265.430.988.765	496.032.969.776	230.601.981.011
6 - JUNIO	380.610.235.325	399.114.771.546	519.463.420.015	120.348.648.469
<b>Total Gs.</b>	<b>2.318.705.467.937</b>	<b>2.082.959.531.004</b>	<b>2.811.320.767.778</b>	<b>728.361.236.774</b>

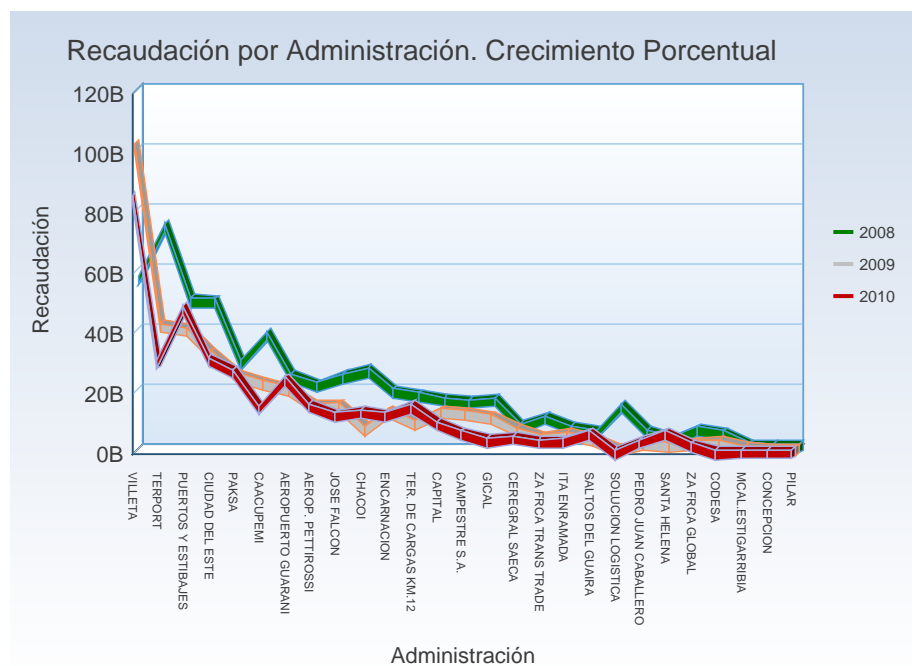


## RECAUDACION POR ADMINISTRACION CRECIMIENTO PORCENTUAL

### Criterios Utilizados:

- Año: 2008 – 2009 – 2010
- Mes: Junio
- Incluye a todas las Administraciones.
- Crecimiento Porcentual = 2009 – 2010

Administraciones	Año 2008	Año 2009	Año 2010	Crec. %
TERPORT	29.984.676.051	40.867.919.980	73.343.329.104	79
VILLETA	84.734.665.130	100.969.477.625	56.008.778.345	-45
PUERTOS Y ESTIBAJES	47.987.794.341	39.584.779.484	48.370.064.295	22
CIUDAD DEL ESTE	30.769.401.253	32.072.475.636	48.168.379.349	50
CAACUPEMI	14.968.978.433	22.010.380.456	37.148.727.327	69
PAKSA	26.862.874.009	24.558.259.667	27.517.552.158	12
CHACOI	13.643.775.779	6.792.949.412	25.057.066.343	269
AEROPUERTO GUARANI	24.343.606.833	19.946.161.554	23.129.837.641	16
JOSE FALCON	12.486.906.508	14.550.845.008	23.020.230.581	58
AEROP. PETTIROSSI	15.375.082.573	14.394.314.831	20.309.379.449	41
ENCARNACION	12.456.627.064	12.616.231.162	18.210.647.408	44
TER. DE CARGAS KM.12	15.306.749.505	8.719.668.270	16.885.897.099	94
CAPITAL	9.576.552.261	12.645.259.416	15.409.742.814	22
GICAL	3.903.294.901	10.622.086.440	15.341.631.956	44
CAMPESTRE S.A.	6.552.244.973	12.053.408.926	14.583.754.695	21
SOLUCION LOGISTICA			13.179.161.439	
ZA FRCA TRANS TRADE	3.660.123.887	3.912.946.249	9.216.106.833	136
CEREGRAL SAECA	4.993.993.661	6.511.636.062	6.441.897.182	-1
ITA ENRAMADA	3.680.673.626	5.166.594.932	6.118.030.893	18
ZA FRCA GLOBAL	2.408.854.490	1.998.807.281	5.596.193.369	180
SALTOS DEL GUAIRA	6.357.747.680	3.337.048.280	4.751.906.802	42
PEDRO JUAN CABALLERO	3.589.781.866	2.028.823.185	4.736.799.228	133
CODESA		2.168.197.762	4.307.469.277	99
SANTA HELENA	6.512.075.654	1.315.046.424	2.356.316.403	79
MCAL.ESTIGARRIBIA	268.430.320	218.365.175	231.796.153	6
PILAR	35.149.393	22.681.470	13.369.599	-41
CONCEPCION	150.175.134	30.406.859	9.354.273	-69
<b>TOTAL GS.</b>	<b>380.610.235.325</b>	<b>399.114.771.546</b>	<b>519.463.420.015</b>	<b>30</b>



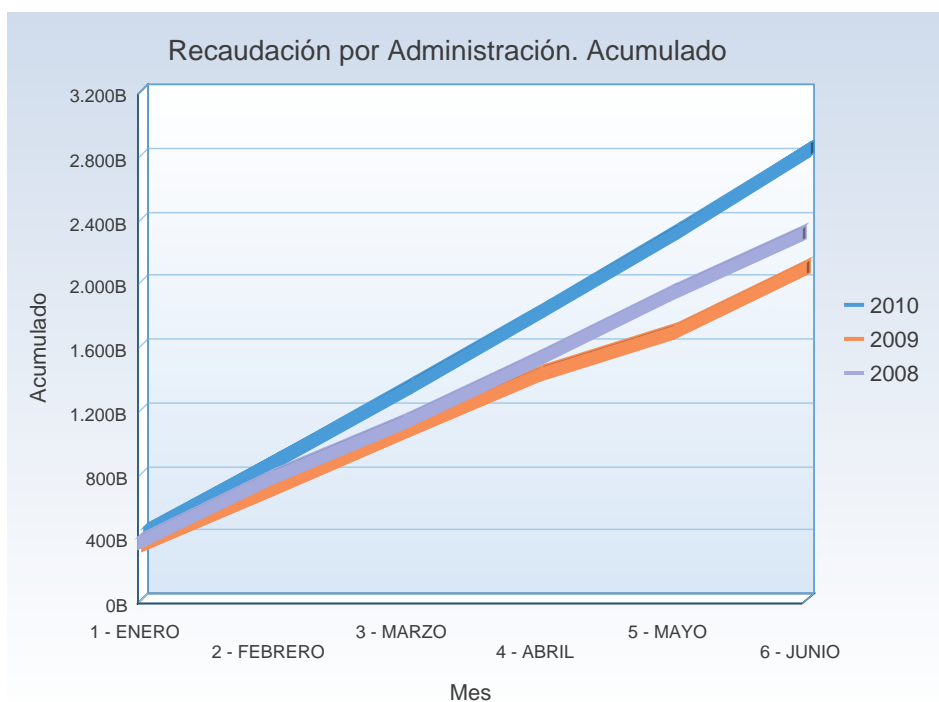


## RECAUDACION POR ADMINISTRACION ACUMULADO

### Criterios Utilizados:

- Año: 2008 – 2009 – 2010
- Mes: Junio
- Incluye a todas las Administraciones.
- Crecimiento Porcentual Acumulado = 2009 – 2010

Meses.	Total Gs. 2008	Acumul. 2008	Total Gs. 2009	Acumul. 2009	Total Gs. 2010	Acumul. 2010	%
1 - ENERO	383.320.198.002	383.320.198.002	349.026.426.784	349.026.426.784	396.336.276.947	396.336.276.947	14
2 - FEBRERO	402.221.126.174	785.541.324.176	353.934.821.512	702.961.248.296	461.788.520.111	858.124.797.058	30
3 - MARZO	346.656.379.538	1.132.197.703.714	363.516.591.889	1.066.477.840.185	463.422.517.208	1.321.547.314.266	27
4 - ABRIL	391.927.198.961	1.524.124.902.675	351.935.930.508	1.418.413.770.693	474.277.063.721	1.795.824.377.987	35
5 - MAYO	413.970.329.937	1.938.095.232.612	265.430.988.765	1.683.844.759.458	496.032.969.776	2.291.857.347.763	87
6 - JUNIO	380.610.235.325	2.318.705.467.937	399.114.771.546	2.082.959.531.004	519.463.420.015	2.811.320.767.778	30
<b>Total Gs.</b>	<b>2.318.705.467.937</b>	<b>2.318.705.467.937</b>	<b>2.082.959.531.004</b>	<b>2.082.959.531.004</b>	<b>2.811.320.767.778</b>	<b>2.811.320.767.778</b>	<b>35</b>



## CANTIDADES DE IMPORTACIONES POR ADMINISTRACION

### Criterios Utilizados:

- Año: 2010
- Mes: Junio
- Destinaciones definitivas.

Administraciones	Cantidad	Ranking
CIUDAD DEL ESTE	2.844	1
AEROP. PETTIROSSI	2.319	2
PAKSA	1.789	3
JOSE FALCON	954	4
CAACUPEMI	878	5
PUERTOS Y ESTIBAJES	846	6
GICAL	735	7
TERPORT	689	8
CAPITAL	526	9
SOLUCIÓN LOGISTICA	399	10
CEREGRAL SAECA	355	11
ENCARNACION	342	12
CHACOI	339	13
CAMPESTRE S.A.	334	14
TER. DE CARGAS KM.12	249	15
AEROPUERTO GUARANI	229	16
CODESA	227	17
ITA ENRAMADA	192	18
PEDRO JUAN CABALLERO	111	19
VILLETA	109	20
ZA FRCA TRANS TRADE	105	21
ZA FRCA GLOBAL	93	22
SALTOS DEL GUAIRA	90	23
SANTA HELENA	16	24
MCAL.ESTIGARRIBIA	14	25
CONCEPCION	2	26
PILAR	2	26
<b>TOTAL</b>	<b>14.788</b>	



## CANTIDADES DE EXPORTACIONES POR ADMINISTRACION

### Criterios Utilizados:

- Año: 2010
- Mes: Junio
- Destinaciones definitivas.

Administraciones	Cantidad	Ranking
CHACOI	808	1
PUERTOS Y ESTIBAJES	459	2
TER. DE CARGAS KM.12	300	3
CAACUPEMI	224	4
AEROP. PETTIROSSI	210	5
CAMPESTRE S.A.	142	6
CIUDAD DEL ESTE	115	7
TERPORT	112	8
PEDRO JUAN CABALLERO	72	9
SALTOS DEL GUAIRA	71	10
ENCARNACION	65	11
MCAL.ESTIGARRIBIA	63	12
CAPITAL	51	13
ZA FRCA GLOBAL	42	14
VILLETA	41	15
SANTA HELENA	30	16
AEROPUERTO GUARANI	10	17
CONCEPCION	6	18
ZA FRCA TRANS TRADE	2	19
ITA ENRAMADA	1	20
<b>TOTAL</b>	<b>2.824</b>	



## RANKING DE IMPORTADORES

### Criterios Utilizados:

- Año: 2010
- Mes: Junio
- Incluye a todos los importadores vigentes.
- Tipo de Operación: 'IMPORTACIÓN'
- Primeros 10 importadores con mayores Pagos Tributarios.
- Destinaciones Definitivas

Ruc Importador	Razón Social	Total Pagado Gs.	Ranking
800026756	PETROLEOS PARAGUAYOS(PETROPAR)	35.413.375.858	1
800077601	CORP. PYA. DISTRI. DE DERIV. DE PETROLEO SA - COPETROL	18.505.540.247	2
800566564	REPRESENTACIONES KARUMBE S.R.L.	15.252.154.048	3
800272773	LUBRICANTES PARAGUAYOS SAECA	10.441.965.231	4
800159845	TERMINALES PARAGUAYAS S.R.L.	9.689.189.434	5
800164636	PETROLERA SAN ANTONIO SA (PETROSAN)	7.746.596.407	6
800271165	ESSO STANDARD PARAGUAY S.R.L.	6.520.676.602	7
800137442	CHACOMER S.A.E.C.A.	6.203.409.181	8
800245768	GARDEN AUTOMOTORES S.A.	6.187.234.720	9
800031288	TOYOTOSHI S.A.	6.078.326.763	10



## RANKING DE EXPORTADORES

### Criterios Utilizados:

- Año: 2010
- Mes: Junio
- Incluye a todos los exportadores vigentes.
- Tipo de Operación: 'EXPORTACIÓN'
- Primeros 10 exportadores con mayor Fob Dólar
- Destinaciones Definitivas

Ruc Exportador	Razón Social	Fob Dólar	Ranking
800059662	CARGILL AGROPECUARIA SACI	97.287.293	1
800222342	ADM PARAGUAY S.A.E.C.A.	54.563.518	2
800233255	FRIGORIFICO CONCEPCION S.A.	18.072.277	3
800334884	BUNGE PARAGUAY S.A.	18.036.414	4
800277520	LDC PARAGUAY S.A.	14.592.397	5
800078012	AGRO SILO SANTA CATALINA SA	13.713.854	6
800197089	FRIGOMERC S.A.	10.681.909	7
800247671	CARPE DIEM S.A.	9.454.080	8
800282116	QUALITY MEAT S.A.	8.974.066	9
800167546	COOP.COL.MULTIACTIVA FERNHEIM LTDA	8.946.769	10



**EXPORTACIONES POR RUBRO****Criterios Utilizados:**

- **Año: 2010**
- **Mes: Junio**
- **Primeros 20 Rubros de Exportación**

Descripción Rubro	Kilo Neto	Fob Dólar	Ranking
SOJA	692.549.815	230.531.952	1
CARNES Y DERIVADOS	21.804.326	84.858.026	2
RESIDUOS Y DESPERDICIOS DE LA INDUSTRIA ALIMENTICIO Y ALIMENTOS PREPARADOS PAR ANIMALES	184.490.062	52.874.222	3
GRASAS Y ACEITES DE ORIGEN ANIMAL Y VEGETAL	36.669.508	29.901.321	4
CEREALES (TRIGO, ARROZ, MAIZ Y SORGO)	82.884.220	16.942.926	5
PIELAS Y CUEROS, Y SUS MANUFACTURAS	3.559.170	8.986.131	6
MATERIAS TEXTILES (TEJIDOS)	4.362.447	7.462.422	7
SEMILLAS DE FRUTOS OLEAGINOSAS (POROTO Y GIRASOL)	4.728.365	6.830.738	8
MADERA	13.852.196	6.410.161	9
MANUFACTURAS DE TEJIDOS ( PRENDAS Y COMPLEMENTOS DE VESTIR)	593.541	5.848.822	10
PLASTICOS Y SUS MANUFACTURAS	3.362.769	4.708.146	11
TABACOS Y CIGARRILLOS	662.550	3.629.338	12
PRODUCTOS DE MOLINERIA (ALMIDON Y HARINAS)	9.111.000	2.882.751	13
FUNDICION DE HIERRO Y ACERO	9.321.980	2.568.079	14
CARBON VEGETAL	18.421.381	2.506.271	15
AZUCARES Y ARTICULOS DE CONFITERIA	3.319.391	2.420.493	16
PRODUCTOS FARMACEUTICOS Y MEDICAMENTOS	109.077	2.233.361	17
ACEITES ESENCIALES, PERFUMES Y COSMETICOS	106.825	1.813.170	18
PREPARACIONES DE HORTALIZAS Y FRUTAS, Y DEMAS PREPARACIONES ALIMENTICIAS	1.515.448	1.710.198	19
PRODUCTOS DE ORIGEN ANIMAL Y SUS DERIVADOS	1.872.362	1.661.849	20

## PARTICIPACION DE RUBROS EN EL TOTAL DE LA RECAUDACION – COMPARATIVO

### Criterios Utilizados:

- Año: 2008 – 2009 – 2010
- Mes: Junio
- Ordenado por Total Gs. 2010

Descripción Rubro	Total Gs. 2008	%	Total Gs. 2009	%	Total Gs. 2010	%
COMBUSTIBLES Y DEMAS PRODUCTOS DERIVADOS DEL PETROLEO	86.252.718.454	22,66	129.404.700.907	32,42	99.484.092.393	19,15
VEHICULOS	41.704.188.854	10,96	47.634.807.694	11,94	71.843.354.396	13,83
BIENES DE CAPITAL	30.764.206.658	8,08	16.944.297.444	4,25	34.699.876.057	6,68
MANUFACTURAS DE TEJIDOS (PRENDAS Y COMPLEMENTOS DE VESTIR)	12.551.610.402	3,30	12.859.280.924	3,22	29.802.687.143	5,74
RESPUESTOS (AUTOPARTE)	21.809.339.386	5,73	18.141.221.105	4,55	27.210.689.723	5,24
INFORMATICA Y TELECOMUNICACIONES	24.144.331.235	6,34	20.506.897.808	5,14	27.104.865.819	5,22
ELECTRONICA	18.561.143.358	4,88	15.660.313.729	3,92	27.058.862.396	5,21
ABONOS	21.832.488.210	5,74	17.380.372.662	4,35	19.618.220.828	3,78
CAPITULO 85 MAQUINAS, APARATOS Y MATERIAL ELECTRICO Y SUS PARTES; APARATOS DE GRABACION O DE REPROD	7.707.088.612	2,02	7.135.058.670	1,79	15.068.576.213	2,90
BEBIDAS	6.149.777.769	1,62	9.768.538.000	2,45	14.580.757.128	2,81
JUGUETES	6.953.563.817	1,83	10.563.573.144	2,65	14.468.945.777	2,79
PLASTICOS Y SUS MANUFACTURAS	10.326.505.987	2,71	8.552.012.645	2,14	10.065.400.960	1,94
FUNDICION DE HIERRO Y ACERO	5.818.340.104	1,53	3.733.079.255	0,94	10.058.828.166	1,94
PRODUCTOS QUIMICOS	9.544.463.209	2,51	5.882.897.587	1,47	8.914.034.652	1,72
AGROQUIMICOS	13.456.630.637	3,54	5.554.436.930	1,39	8.690.064.750	1,67
PAPEL Y CARTON	5.774.113.822	1,52	6.650.265.437	1,67	8.669.089.035	1,67
CALZADOS Y SUS PARTES	3.962.293.717	1,04	5.930.920.188	1,49	7.568.550.225	1,46
ACEITES ESENCIALES, PERFUMES Y COSMETICOS	3.362.528.310	0,88	5.030.874.901	1,26	6.846.713.630	1,32
PREPARACIONES DE HORTALIZAS Y FRUTAS, Y DEMAS PREPARACIONES ALIMENTICIAS	3.119.422.150	0,82	4.265.715.583	1,07	6.601.510.967	1,27
CAPITULO 84 MAQUINAS Y APARATOS, MATERIAL ELECTRICO Y SUS PARTES; APARATOS DE GRABACION O REPRODUC	4.103.604.743	1,08	2.851.753.546	0,71	6.292.718.959	1,21
TABACOS Y CIGARRILLOS	1.517.523.470	0,40	4.511.354.068	1,13	5.629.025.055	1,08
MANUFACTURAS DE FUNDICION DE HIERRO	3.191.617.793	0,84	3.007.051.153	0,75	4.256.001.648	0,82
PRODUCTOS FARMACEUTICOS Y MEDICAMENTOS	2.484.017.721	0,65	3.096.986.731	0,78	4.063.148.991	0,78
MATERIAS TEXTILES (TEJIDOS)	2.162.685.228	0,57	3.506.378.945	0,88	3.878.152.799	0,75
MANUFACTURAS DIVERSAS DE METAL COMUN (HERRAMIENTAS, CUBIERTOS, GUARNICIONES Y OTROS)	2.521.022.279	0,66	2.175.176.059	0,55	3.840.149.841	0,74
MUEBLES	1.526.161.398	0,40	1.744.536.202	0,44	3.771.365.593	0,73
PREPARACIONES ALIMENTICIAS A BASE DE CEREALES, HARINA, ALMIDON, LECHE Y PRODUCTOS DE PASTELERIA	1.108.234.488	0,29	1.902.320.496	0,48	2.728.916.134	0,53
CAPITULO 90 INSTRUMENTOS Y APARATOS DE OPTICA, DEFOTOGRAFIA O DE CINEMATOGRAFIA, DE MEDIDA, DE CON	861.540.099	0,23	1.151.903.551	0,29	2.523.101.799	0,49
PRODUCTOS CERAMICOS	2.167.366.559	0,57	1.569.565.437	0,39	2.427.912.342	0,47
PRODUCTOS MINERALES (CEMENTOS, CAL, SAL Y OTROS)	819.134.882	0,22	979.982.347	0,25	2.346.713.115	0,45
CAUCHO Y SUS MANUFACTURAS	1.253.571.981	0,33	1.094.429.055	0,27	2.302.678.169	0,44
JABONES Y PREPARACIONES PARA EL LAVADO	1.944.056.712	0,51	2.740.208.363	0,69	2.132.428.708	0,41
COLORANTES Y PINTURAS	1.417.429.459	0,37	2.225.653.239	0,56	2.048.489.262	0,39
CAPITULO 76 En este Capitulo se entiende por a.)Barras b.)Perfiles c)Alambre d.) Chapas, hojas y t	1.456.988.116	0,38	1.160.468.194	0,29	1.995.794.188	0,38
PIELES Y CUEROS, Y SUS MANUFACTURAS	1.231.851.075	0,32	1.189.986.300	0,30	1.829.960.469	0,35
CAPITULO 96 MANUFACTURAS DIVERSAS	1.268.788.786	0,33	1.135.747.397	0,28	1.819.555.754	0,35
VIDRIOS Y SUS MANUFACTURAS	1.254.525.326	0,33	807.470.839	0,20	1.626.832.191	0,31
RESIDUOS Y DESPERDICIOS DE LA INDUSTRIA ALIMENTICIO Y ALIMENTOS PREPARADOS PAR ANIMALES	1.577.452.829	0,41	1.341.962.817	0,34	1.625.855.346	0,31
CAPITULO 91 APARATOS DE RELOJERIA Y SUS PARTES.	451.860.724	0,12	297.678.778	0,07	1.309.393.383	0,25
CACAO Y SUS PREPARACIONES	360.778.850	0,09	353.885.325	0,09	1.272.696.857	0,25
AZUCARES Y ARTICULOS DE CONFITERIA	645.114.101	0,17	649.387.902	0,16	1.245.455.501	0,24
MANUFACTURAS DE PIEDRAS, YESO, CEMENTO Y AMIANTO	845.060.407	0,22	633.744.339	0,16	1.160.170.785	0,22
CARNES Y DERIVADOS	751.003.866	0,20	560.258.811	0,14	951.958.542	0,18
GRASAS Y ACEITES DE ORIGEN ANIMAL Y VEGETAL	476.174.512	0,13	696.947.632	0,17	751.533.004	0,14
CAPITULO 65 TOCADOS Y SUS PARTES	337.077.850	0,09	258.995.368	0,06	663.923.804	0,13

Descripción Rubro	Total Gs. 2008	%	Total Gs. 2009	%	Total Gs. 2010	%
AJUSTE	793.781.759	0,21	858.476.621	0,22	657.755.262	0,13
ARMAS Y SUS PARTES, Y MUNICIONES	86.379.063	0,02	181.237.020	0,05	639.396.592	0,12
PRODUCTOS DE MOLINERÍA (ALMIDÓN Y HARINAS)	291.899.042	0,08	490.900.044	0,12	620.207.143	0,12
ALUMINIO Y SUS MANUFACTURAS	754.577.753	0,20	447.584.993	0,11	464.900.555	0,09
PARAGUAS, SOMBRILLAS Y QUITASOLES	17.039.312	0,00	127.534.885	0,03	457.340.940	0,09
MADERA	318.848.831	0,08	282.209.162	0,07	444.940.521	0,09
PREPARACIONES DE PESCADOS, CRUSTACEOS O MOLUSCOS Y DEMAS INVERTEBRADOS ACUATICOS	435.364.024	0,11	152.801.139	0,04	432.637.502	0,08
LACTEOS Y DERIVADOS	316.207.510	0,08	595.043.688	0,15	397.104.608	0,08
PRODUCTOS FOTOGRAFICOS Y CINEMATOGRAFICOS	371.880.356	0,10	111.149.117	0,03	349.513.365	0,07
CAPITULO 35 MATERIAS ALBUMINOIDEAS; PRODUCTOS A BASE DE ALMIDON O DE FECULA MODIFICADOS; COLAS; ENZ	373.098.761	0,10	465.784.937	0,12	298.699.873	0,06
POLVORAS Y EXPLOSIVOS	128.023.723	0,03	246.132.360	0,06	206.076.982	0,04
ANIMALES VIVOS	123.639.899	0,03	117.837.031	0,03	204.768.474	0,04
BISUTERIA	53.645.817	0,01	77.205.981	0,02	167.683.536	0,03
CAPITULO 67 PLUMAS Y PLUMON PREPARADOS Y ARTICULOS DE PLUMAS O DE PLUMON; FLORES, ARTIFICIALES; MAN	90.929.777	0,02	66.915.579	0,02	130.533.113	0,03
CAPITULO 92 INSTRUMENTOS DE MUSICA; PARTES Y ACCESORIOS DE ESTOS INSTRUMENTOS	109.127.389	0,03	71.888.588	0,02	128.747.478	0,02
HORTALIZAS, RAICES Y TUBERCULOS ALIMENTICIOS	52.399.126	0,01	76.835.258	0,02	115.602.739	0,02
METALES PRECIOSOS Y SUS MANUFACTURAS	3.437.229.729	0,90	484.126.060	0,12	109.773.076	0,02
SOJA	101.270.906	0,03	44.434.220	0,01	107.551.072	0,02
CAPITULO 13 GOMAS, RESINAS Y DEMAS JUGOS Y EXTRACTOS VEGETALES	4.380.066	0,00	28.506.445	0,01	93.351.848	0,02
CAFE, YERBA MATE Y ESPECIES	148.230.058	0,04	64.726.417	0,02	87.637.051	0,02
CAPITULO 89 BARCOS Y DEMAS ARTEFACTOS FLOTANTES	32.039.542	0,01	55.646.357	0,01	83.060.919	0,02
FRUTAS Y FRUTOS COMESTIBLES	68.570.654	0,02	147.371.707	0,04	81.892.710	0,02
PRODUCTOS DE ORIGEN ANIMAL Y SUS DERIVADOS	50.259.508	0,01	49.186.447	0,01	77.044.293	0,01
SEMILLAS DE FRUTOS OLEAGINOSAS (POROTO Y GIRASOL)	85.498.227	0,02	85.151.788	0,02	57.845.939	0,01
CEREALES (TRIGO, ARROZ, MAIZ Y SORGO)	43.577.694	0,01	83.572.047	0,02	56.362.621	0,01
CAPITULO 79 CINC Y MANUFACTURAS DE CINC	40.692.840	0,01	26.697.296	0,01	32.708.568	0,01
CAPITULO 6 PLANTAS VIVAS Y PRODUCTOS DE LA FLORICULTURA	9.153.545	0,00	11.898.002	0,00	30.070.731	0,01
PESCADOS Y DERIVADOS	5.241.187	0,00	12.566.310	0,00	29.883.302	0,01
CARBON VEGETAL	33.405.343	0,01	25.442.670	0,01	23.188.899	0,00
CAPITULO 75 NIQUEL Y MANUFACTURAS DE NIQUEL	4.839.359	0,00	19.858.277	0,00	11.835.066	0,00
CAPITULO 47 PASTA DE MADERA O DE OTRAS MATERIAS FIBROSAS CELULOSICAS ,DESPERDICIOS Y DESECHOS DE PA	1.249.131	0,00	12.793.466	0,00	4.873.457	0,00
CAPITULO 45 CORCHO Y MANUFACTURAS DE CORCHO	2.543.216	0,00	2.578.197	0,00	4.843.066	0,00
CAPITULO 46 MANUFACTURAS DE ESPARTERIA O DE CESTERIA	30.322.825	0,01	22.506.430	0,01	3.073.658	0,00
CAPITULO 80 ESTAÑO Y MANUFACTURAS DE ESTAÑO	6.865.600	0,00	3.040.249	0,00	1.497.643	0,00
CAPITULO 81 LOS DEMAS METALES COMUNES; CERMETS; MANUFACTURAS DE ESTAS MATERIAS.	1.528.701	0,00	1.106.648	0,00	838.422	0,00
CAPITULO 97 OBJETOS DE ARTE O DE COLECCION Y ANTIGUEDADES	463.020	0,00	3.152.963	0,00	648.245	0,00
CAPITULO 78 PLOMO Y MANUFACTURAS DE PLOMO	1.665.513	0,00			395.423	0,00
CAPITULO 26 MINERALES, ESCORIAS Y CENIZAS	654.925.252	0,17	310.989.699	0,08	82.826	0,00
CAPITULO 14 MATERIAS TREZABLES Y DEMAS PRODUCTOS DE ORIGEN VEGETAL, NO EXPRESADOS NI COMPRENDIDOS EN	43.322	0,00	6.785.941	0,00		
<b>Total Gs.</b>	<b>380.610.235.325</b>	<b>100</b>	<b>399.114.771.546</b>	<b>100</b>	<b>519.463.420.015</b>	<b>100</b>