

# Aduana

## DIRECCIÓN NACIONAL DE ADUANAS



INFORME  
ESTADÍSTICO.  
MARZO – 2010

EDICIÓN NUMERO 3 - 2010

El presente documento,  
contiene informaciones  
estadísticas.

Su finalidad es dar a  
conocer los indicadores  
de gestión de la  
Dirección Nacional de  
Aduanas mensuales.



#### MES DE MARZO – 2010

- TOTAL RECAUDADO GS.: **463.422.517.208**
- TOTAL OPERACIONES IMPORTACIÓN: **15.161**
- TOTAL OPERACIONES EXPORTACIÓN: **2.830**
- TOTAL DE % DE CRECIMIENTO MES MARZO: **27%**
- ACUMULADO % DE CRECIMIENTO: **24%**
- PROMEDIO DÓLAR
  - MES ACTUAL: **4.693,14**
  - MES ANTERIOR: **4.693,20**
- TOTAL DIAS HABILES: **22**
- PROMEDIO RECAUDACION DIARIA GS.: **21.064.659.873**

**Contenido**

<u>MESES CON MAXIMAS RECAUDACIONES.....</u>	<u>4</u>
<u>DIAS CON MAXIMAS RECAUDACIONES.....</u>	<u>4</u>
<u>EXPORTACIONES POR MES – AÑO.....</u>	<u>5</u>
<u>IMPORTACIONES POR MES – AÑO.....</u>	<u>6</u>
<u>RECAUDACIONES POR MES – AÑO.....</u>	<u>7</u>
<u>RECAUDACION POR ADMINISTRACION.....</u>	<u>8</u>
<u>CRECIMIENTO PORCENTUAL.....</u>	<u>8</u>
<u>RECAUDACION POR ADMINISTRACION.....</u>	<u>9</u>
<u>ACUMULADO.....</u>	<u>9</u>
<u>CANTIDADES DE IMPORTACIONES POR ADMINISTRACION.....</u>	<u>10</u>
<u>CANTIDADES DE EXPORTACIONES POR ADMINISTRACION.....</u>	<u>11</u>
<u>RANKING DE IMPORTADORES.....</u>	<u>12</u>
<u>RANKING DE EXPORTADORES.....</u>	<u>13</u>
<u>EXPORTACIONES POR RUBRO.....</u>	<u>14</u>
<u>PARTICIPACION DE RUBROS EN EL TOTAL DE LA RECAUDACION – COMPARATIVO.....</u>	<u>15</u>

## MESES CON MAXIMAS RECAUDACIONES.

### Criterios Utilizados:

- Año: 2008 – 2009 – 2010
- Incluye a todas las Administraciones.
- Destinaciones definitivas.

#### Año 2008

Mes	Recaudación Gs.
09	483.951.438.077

#### Año 2009

Mes	Recaudación Gs.
12	465.315.427.852

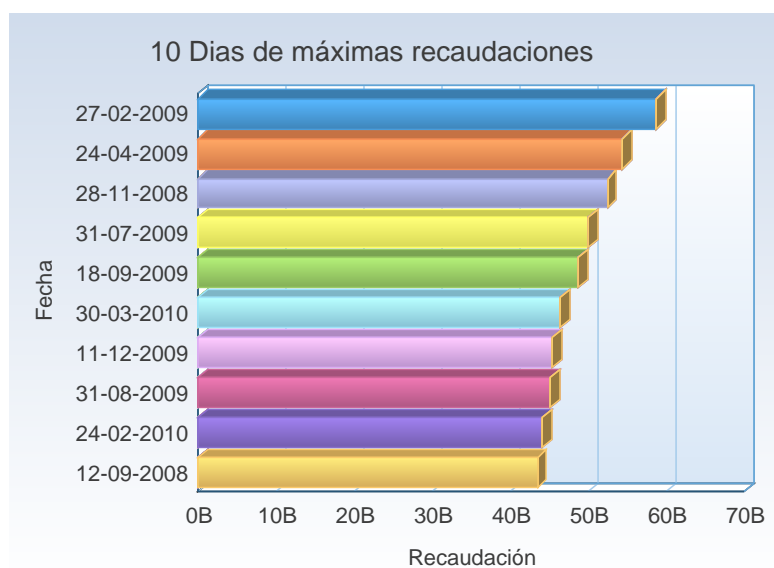
#### Año 2010

Mes	Recaudación Gs.
03	463.422.490.178

## DIAS CON MAXIMAS RECAUDACIONES.

Correspondiente a los años 2008 – 2009 – 2010.

Fecha de Recaudación	Monto Recaudación Gs.
27-02-2009	58.639.788.235
24-04-2009	54.302.330.702
28-11-2008	52.345.659.851
31-07-2009	49.958.953.074
18-09-2009	48.669.405.673
30-03-2010	46.285.539.475
11-12-2009	45.383.989.549
31-08-2009	45.053.401.185
24-02-2010	44.017.350.208
12-09-2008	43.434.186.722

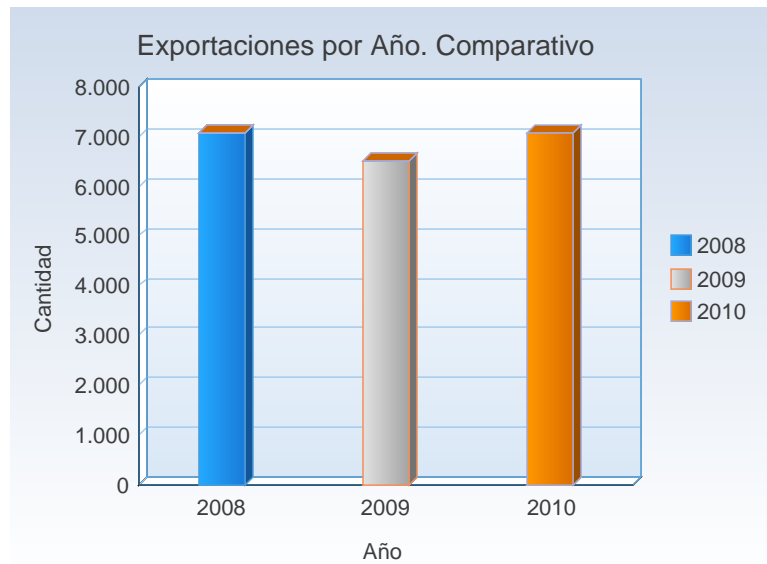


## EXPORTACIONES POR MES – AÑO. COMPARATIVO

### Criterios Utilizados:

- Año: 2008 – 2009 – 2010
- Incluye a todas las Administraciones.
- Tipo de Operación: 'EXPORTACIÓN'
- Destinaciones definitivas.

MESES	2008	2009	2010
1 - ENERO	2.242	1.815	1.983
2 - FEBRERO	2.419	2.151	2.273
3 - MARZO	2.401	2.529	2.830
<b>Total</b>	<b>7.062</b>	<b>6.495</b>	<b>7.086</b>



## IMPORTACIONES POR MES – AÑO. COMPARATIVO

### Criterios Utilizados:

- Año: 2008 – 2009 – 2010
- Incluye a todas las Administraciones.
- Tipo de Operación: 'IMPORTACIÓN'
- Destinaciones definitivas.

MESES	2008	2009	2010
1 - ENERO	12.265	10.614	11.872
2 - FEBRERO	12.850	10.663	12.709
3 - MARZO	11.889	12.123	15.161
<b>Total</b>	<b>37.004</b>	<b>33.400</b>	<b>39.742</b>



## RECAUDACIONES POR MES – AÑO. COMPARATIVO

### Criterios Utilizados:

- Año: 2008 – 2009 – 2010
- Incluye a todas las Administraciones.

MESES	2008	2009	2010
1 - ENERO	383.320.198.002	349.026.426.784	396.336.276.947
2 - FEBRERO	402.221.126.174	353.934.821.512	461.788.520.111
3 - MARZO	346.656.379.538	363.516.591.889	463.422.517.208
<b>Total Gs.</b>	<b>1.132.197.703.714</b>	<b>1.066.477.840.185</b>	<b>1.321.547.314.266</b>

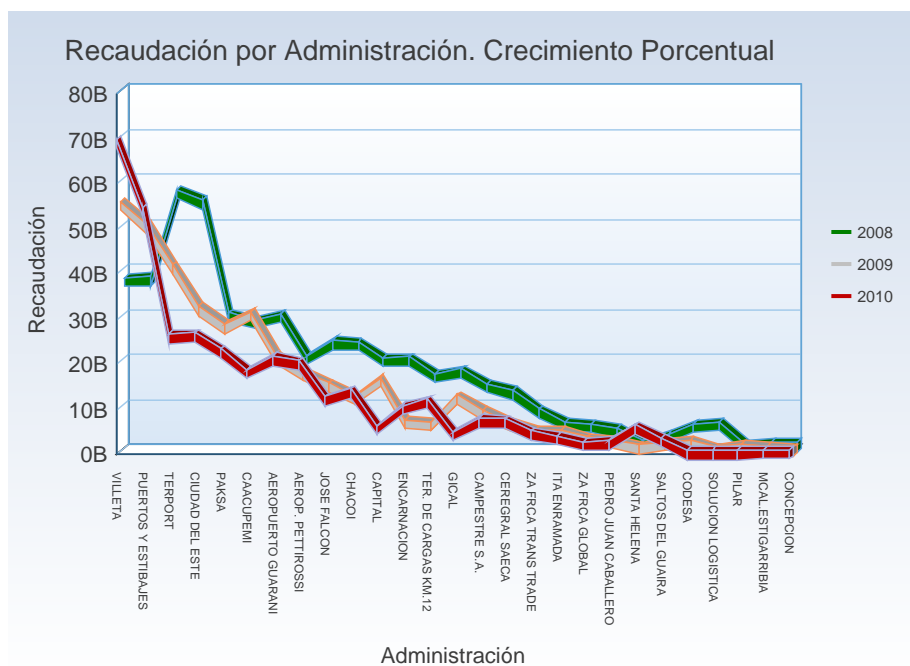


## RECAUDACION POR ADMINISTRACION. CRECIMIENTO PORCENTUAL

### Crterios Utilizados:

- Año: 2008 – 2009 – 2010
- Mes: Marzo
- Incluye a todas las Administraciones.
- Crecimiento Porcentual = 2009 – 2010

Administraciones	Año 2008	Año 2009	Año 2010	Crec. %
TERPORT	25.784.667.061	40.410.666.358	56.309.529.028	39
CIUDAD DEL ESTE	26.093.341.900	31.225.308.066	53.994.247.669	73
PUERTOS Y ESTIBAJES	53.759.475.236	49.416.063.314	37.156.733.097	-25
VILLETA	68.909.915.148	54.339.586.292	36.731.642.868	-32
PAKSA	22.572.766.016	27.227.921.435	29.069.659.462	7
AEROPUERTO GUARANI	20.886.788.714	20.271.113.231	28.842.826.285	42
CAACUPEMI	17.954.908.152	30.055.973.500	27.408.197.882	-9
JOSE FALCON	11.883.409.896	14.299.894.901	22.916.069.455	60
CHACOÍ	13.580.795.720	11.428.075.496	22.609.056.427	98
AEROP. PETTIROSSI	19.809.341.140	16.787.522.619	19.551.572.297	16
ENCARNACION	9.935.951.685	6.049.018.348	19.270.352.728	219
CAPITAL	5.464.783.103	15.350.082.929	18.987.574.015	24
GICAL	4.184.911.497	11.510.621.268	16.600.578.508	44
TER. DE CARGAS KM.12	11.390.172.061	5.672.653.530	15.475.689.830	173
CAMPESTRE S.A.	7.071.480.084	8.128.792.692	13.363.341.569	64
CEREGRAL SAECA	6.937.878.822	5.699.858.317	11.853.588.142	108
ZA FRCA TRANS TRADE	4.264.504.365	3.681.177.153	7.733.485.805	110
ITA ENRAMADA	3.277.260.498	3.745.584.737	4.931.905.577	32
SOLUCION LOGISTICA			4.899.454.101	
ZA FRCA GLOBAL	1.861.992.704	2.271.685.580	4.513.348.106	99
CODESA		1.674.169.773	4.457.359.178	166
PEDRO JUAN CABALLERO	2.257.303.155	1.669.233.544	3.377.086.802	102
SALTOS DEL GUAIRA	2.811.574.475	1.156.173.560	2.236.410.615	93
SANTA HELENA	5.631.294.869	479.790.581	585.342.945	22
CONCEPCION	99.503.293	14.487.959	251.338.786	1635
MCAL.ESTIGARRIBIA	212.847.674	186.134.899	249.868.459	34
PILAR	19.512.270	765.001.807	46.257.572	-94
<b>TOTAL GS.</b>	<b>346.656.379.538</b>	<b>363.516.591.889</b>	<b>463.422.517.208</b>	<b>27</b>



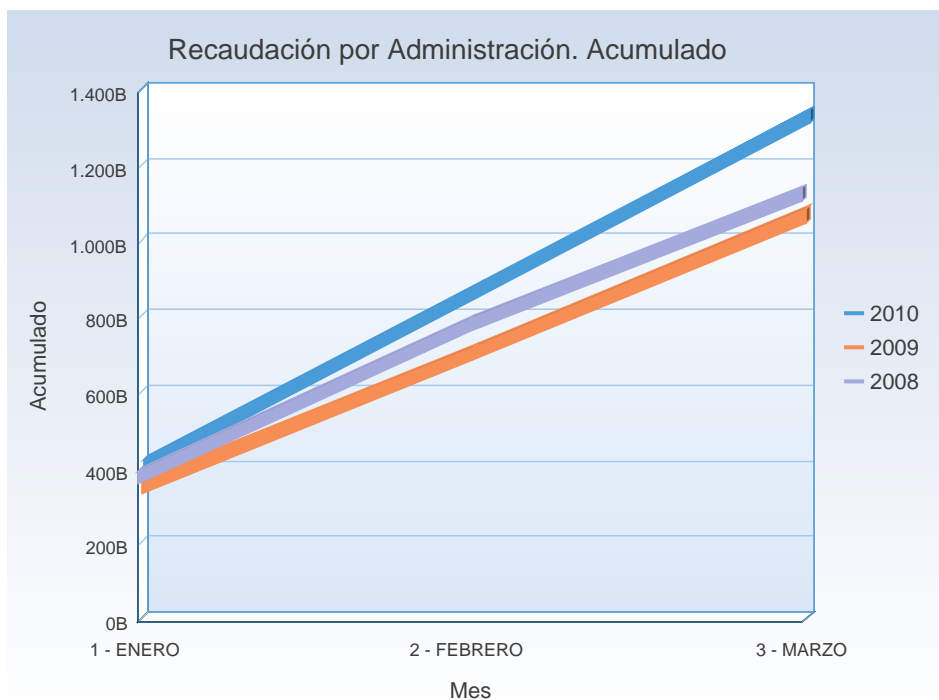


## RECAUDACION POR ADMINISTRACION. ACUMULADO

### Criterios Utilizados:

- Año: 2008 – 2009 – 2010
- Mes: Marzo
- Incluye a todas las Administraciones.

Administr.	Total Gs. 2008	Acumul. 2008	Total Gs. 2009	Acumul. 2009	Total Gs. 2010	Acumul. 2010
1 - ENERO	383.320.198.002	383.320.198.002	349.026.426.784	349.026.426.784	396.336.276.947	396.336.276.947
2 - FEBRERO	402.221.126.174	785.541.324.176	353.934.821.512	702.961.248.296	461.788.520.111	858.124.797.058
3 - MARZO	346.656.379.538	1.132.197.703.714	363.516.591.889	1.066.477.840.185	463.422.517.208	1.321.547.314.266
<b>Total</b>	<b>1.132.197.703.714</b>	<b>1.132.197.703.714</b>	<b>1.066.477.840.185</b>	<b>1.066.477.840.185</b>	<b>1.321.547.314.266</b>	<b>1.321.547.314.266</b>



## CANTIDADES DE IMPORTACIONES POR ADMINISTRACION.

### Criterios Utilizados:

- Año: 2010
- Mes: Marzo
- Destinaciones definitivas.

Administraciones	Cantidad	Ranking
CIUDAD DEL ESTE	3.320	1
AEROP. PETTIROSSI	2.496	2
PAKSA	1.826	3
JOSE FALCON	1.027	4
GICAL	872	5
PUERTOS Y ESTIBAJES	726	6
CAACUPEMI	715	7
TERPORT	610	8
CAPITAL	577	9
CEREGRAL SAECA	389	10
CAMPESTRE S.A.	365	11
ENCARNACION	335	12
AEROPUERTO GUARANI	301	13
CHACOI	259	14
TER. DE CARGAS KM.12	233	15
CODESA	223	16
ITA ENRAMADA	221	17
SOLUCION LOGISTICA	146	18
ZA FRCA TRANS TRADE	117	19
PEDRO JUAN CABALLERO	112	20
VILLETA	96	21
ZA FRCA GLOBAL	81	22
SALTOS DEL GUAIRA	78	23
MCAL.ESTIGARRIBIA	19	24
SANTA HELENA	10	25
CONCEPCION	7	26
<b>TOTAL</b>	<b>15.161</b>	



## CANTIDADES DE EXPORTACIONES POR ADMINISTRACION.

### Criterios Utilizados:

- Año: 2010
- Mes: Marzo
- Destinaciones definitivas.

Administraciones	Cantidad	Ranking
CHACOI	749	1
PUERTOS Y ESTIBAJES	409	2
CAACUPEMI	332	3
TER. DE CARGAS KM.12	254	4
AEROP. PETTIROSSI	248	5
CAMPESTRE S.A.	139	6
CIUDAD DEL ESTE	139	6
TERPORT	93	8
ENCARNACION	85	9
VILLETA	82	10
CAPITAL	70	11
PEDRO JUAN CABALLERO	62	12
SALTOS DEL GUAIRA	51	13
ZA FRCA GLOBAL	50	14
MCAL.ESTIGARRIBIA	45	15
AEROPUERTO GUARANI	8	16
SANTA HELENA	5	17
CONCEPCION	4	18
ZA FRCA TRANS TRADE	4	18
ITA ENRAMADA	1	20
<b>TOTAL</b>	<b>2.830</b>	

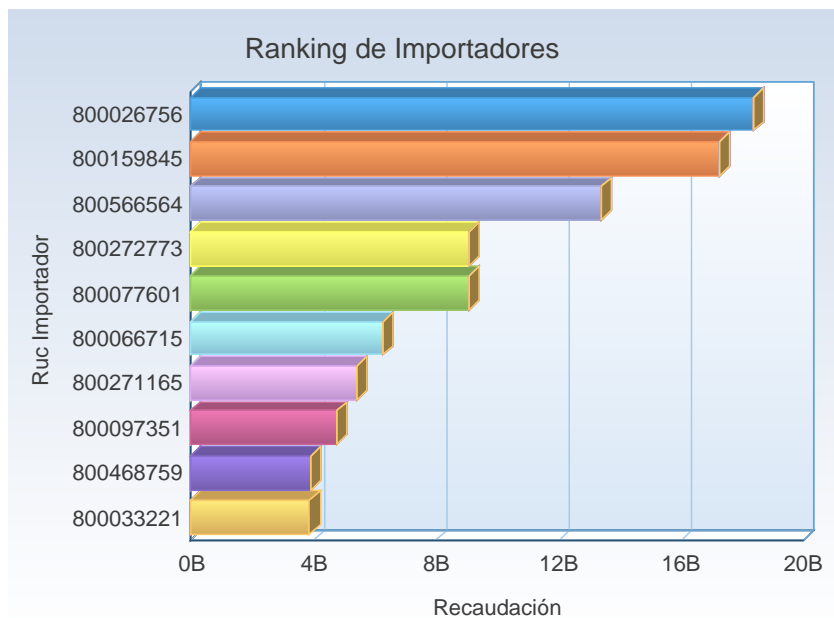


## RANKING DE IMPORTADORES.

### Criterios Utilizados:

- Año: 2010
- Mes: Marzo
- Incluye a todos los importadores vigentes.
- Tipo de Operación: 'IMPORTACIÓN'
- Primeros 10 importadores con mayores Pagos Tributarios.
- Destinaciones Definitivas

Ruc Importador	Razón Social	Total Pagado Gs.	Ranking
800026756	PETROLEOS PARAGUAYOS(PETROPAR)	18.363.223.225	1
800159845	TERMINALES PARAGUAYAS S.R.L.	17.236.648.877	2
800566564	REPRESENTACIONES KARUMBE S.R.L.	13.382.888.822	3
800272773	LUBRICANTES PARAGUAYOS SAECA	9.077.435.567	4
800077601	CORP. PYA. DISTRI. DE DERIV. DE PETROLEO SA - COPETROL	9.058.221.155	5
800066715	BARCOS Y RODADOS S.A.	6.242.717.659	6
800271165	ESSO STANDARD PARAGUAY S.R.L.	5.391.276.293	7
800097351	ADMINISTRACION NACIONAL DE ELECTRICIDAD - ANDE	4.750.020.409	8
800468759	EMAP S.A.	3.914.081.045	9
800033221	AZUCARERA PARAGUAYA SA	3.872.889.823	10



## RANKING DE EXPORTADORES.

### Criterios Utilizados:

- Año: 2010
- Mes: Marzo
- Incluye a todos los exportadores vigentes.
- Tipo de Operación: 'EXPORTACIÓN'
- Primeros 10 exportadores con mayores Valores en Fob Dólar
- Destinaciones Definitivas

Ruc Exportador	Razón Social	Fob Dólar	Ranking
800059662	CARGILL AGROPECUARIA SACI	90.342.809	1
800222342	ADM PARAGUAY S.A.E.C.A.	69.500.647	2
800334884	BUNGE PARAGUAY S.A.	27.076.136	3
800277520	LDC PARAGUAY S.A.	27.013.550	4
800022777	BAELPA S.A.I.C.	22.043.100	5
800233255	FRIGORIFICO CONCEPCION S.A.	16.612.368	6
800280407	VICENTIN PARAGUAY S.A.	15.785.000	7
800078012	AGRO SILO SANTA CATALINA SA	14.659.059	8
800197089	FRIGOMERC S.A.	12.588.390	9
800167546	COOP.COL.MULTIACTIVA FERNHEIM LTDA	10.799.433	10



**EXPORTACIONES POR RUBRO.****Criterios Utilizados:**

- **Año: 2010**
- **Mes: Marzo**

Descripción Rubro	Kilo Neto	Fob Dólar	Ranking
SOJA	1.042.331.779	346.092.252	1
CARNES Y DERIVADOS	20.490.731	78.809.075	2
RESIDUOS Y DESPERDICIOS DE LA INDUSTRIA ALIMENTICIO Y ALIMENTOS PREPARADOS PAR ANIMALES	129.868.076	42.055.346	3
GRASAS Y ACEITES DE ORIGEN ANIMAL Y VEGETAL	30.479.120	25.372.810	4
CEREALES (TRIGO, ARROZ, MAIZ Y SORGO)	49.768.529	13.773.022	5
PIELES Y CUEROS, Y SUS MANUFACTURAS	3.672.545	8.714.507	6
MATERIAS TEXTILES (TEJIDOS)	4.471.187	8.016.090	7
MADERA	13.018.617	6.335.321	8
TABACOS Y CIGARRILLOS	1.228.267	5.670.001	9
PLASTICOS Y SUS MANUFACTURAS	3.807.109	5.496.702	10
MANUFACTURAS DE TEJIDOS ( PRENDAS Y COMPLEMENTOS DE VESTIR)	518.324	5.241.819	11
SEMILLAS DE FRUTOS OLEAGINOSAS (POROTO Y GIRASOL)	6.523.153	4.383.610	12
CARBON VEGETAL	23.859.182	4.310.752	13
PRODUCTOS DE ORIGEN ANIMAL Y SUS DERIVADOS	1.933.806	2.843.985	14
PRODUCTOS FARMACEUTICOS Y MEDICAMENTOS	84.760	2.681.127	15
BIENES DE CAPITAL	185.174	2.503.909	16
FUNDICION DE HIERRO Y ACERO	8.919.833	2.053.349	17
RESPUESTOS (AUTOPARTE)	693.702	2.046.722	18
PRODUCTOS DE MOLINERIA (ALMIDON Y HARINAS)	6.874.150	1.977.218	19
AZUCARES Y ARTICULOS DE CONFITERIA	2.816.080	1.655.507	20

## PARTICIPACION DE RUBROS EN EL TOTAL DE LA RECAUDACION – COMPARATIVO

### Criterios Utilizados:

- Año: 2008 – 2009 – 2010
- Mes: Marzo
- Ordenado por Total Gs. 2010

Descripción Rubro	Total Gs. 2008	%	Total Gs. 2009	%	Total Gs. 2010	%
COMBUSTIBLES Y DEMAS PRODUCTOS DERIVADOS DEL PETROLEO	78.942.839.554	22,77	79.543.894.558	21,88	76.118.953.051	16,43
VEHICULOS	45.337.371.438	13,08	48.372.857.482	13,31	57.104.381.639	12,32
BIENES DE CAPITAL	22.530.763.106	6,50	20.227.859.405	5,56	31.007.433.234	6,69
MANUFACTURAS DE TEJIDOS ( PRENDAS Y COMPLEMENTOS DE VESTIR)	12.621.270.805	3,64	13.467.251.538	3,70	28.489.137.642	6,15
INFORMATICA Y TELECOMUNICACIONES	25.473.553.952	7,35	19.074.255.125	5,25	28.145.437.631	6,07
ELECTRONICA	17.160.706.804	4,95	15.897.836.604	4,37	27.098.048.123	5,85
RESPUESTOS (AUTOPARTE)	18.196.139.591	5,25	19.598.766.119	5,39	24.289.298.625	5,24
CAPITULO 85 MAQUINAS, APARATOS Y MATERIAL ELECTRICO Y SUS PARTES; APARATOS DE GRABACION O DE REPROD	13.677.596.920	3,95	8.167.948.383	2,25	15.902.853.438	3,43
JUGUETES	5.641.320.825	1,63	9.657.311.452	2,66	15.304.856.014	3,30
ABONOS	13.508.002.832	3,90	10.926.266.402	3,01	13.832.553.358	2,98
BEBIDAS	5.822.638.294	1,68	7.486.815.909	2,06	11.499.228.440	2,48
PLASTICOS Y SUS MANUFACTURAS	9.274.576.363	2,68	11.145.228.544	3,07	11.419.729.514	2,46
FUNDICION DE HIERRO Y ACERO	4.957.322.697	1,43	4.863.569.206	1,34	7.996.225.482	1,73
ACEITES ESENCIALES, PERFUMES Y COSMETICOS	4.669.790.358	1,35	5.813.721.969	1,60	7.906.899.731	1,71
PAPEL Y CARTON	5.617.303.293	1,62	8.584.356.769	2,36	7.890.649.872	1,70
CAPITULO 84 MAQUINAS Y APARATOS, MATERIAL ELECTRICO Y SUS PARTES; APARATOS DE GRABACION O REPRODUC	4.011.554.020	1,16	5.710.483.463	1,57	7.815.963.799	1,69
CALZADOS Y SUS PARTES	4.787.758.415	1,38	4.492.024.282	1,24	7.206.558.680	1,56
PRODUCTOS QUIMICOS	4.601.761.845	1,33	7.166.633.969	1,97	6.989.344.607	1,51
AGROQUIMICOS	8.254.559.994	2,38	6.984.330.158	1,92	5.895.211.949	1,27
MATERIAS TEXTILES (TEJIDOS)	2.563.142.320	0,74	3.805.627.678	1,05	4.828.303.337	1,04
AZUCARES Y ARTICULOS DE CONFITERIA	552.087.951	0,16	737.319.140	0,20	4.260.917.030	0,92
PREPARACIONES DE HORTALIZAS Y FRUTAS, Y DEMAS PREPARACIONES ALIMENTICIAS	3.610.135.737	1,04	4.807.785.577	1,32	4.205.644.583	0,91
MANUFACTURAS DE FUNDICION DE HIERRO	3.450.824.177	1,00	3.029.837.893	0,83	4.133.470.127	0,89
TABACOS Y CIGARRILLOS	2.905.414.688	0,84	3.914.460.186	1,08	4.115.069.180	0,89
PRODUCTOS FARMACEUTICOS Y MEDICAMENTOS	2.785.833.737	0,80	3.540.751.408	0,97	3.840.495.542	0,83
MANUFACTURAS DIVERSAS DE METAL COMUN (HERRAMIENTAS, CUBIERTOS, GUARNICIONES Y OTROS)	2.100.787.574	0,61	2.532.773.121	0,70	3.659.248.152	0,79
JABONES Y PREPARACIONES PARA EL LAVADO	1.374.674.401	0,40	1.809.649.802	0,50	2.957.905.657	0,64
MUEBLES	1.376.520.174	0,40	2.231.365.762	0,61	2.669.576.756	0,58
PRODUCTOS CERAMICOS	1.363.951.153	0,39	1.549.530.816	0,43	2.550.107.111	0,55
CAPITULO 96 MANUFACTURAS DIVERSAS	1.349.193.527	0,39	1.687.398.284	0,46	2.481.180.846	0,54
CAUCHO Y SUS MANUFACTURAS	958.247.322	0,28	2.336.086.972	0,64	2.413.143.992	0,52
CAPITULO 76 En este Capitulo se entiende por a.)Barras b.)Perfiles c.)Alambre d.)Chapas, hojas y t	977.749.303	0,28	2.349.541.063	0,65	2.396.572.817	0,52
PRODUCTOS MINERALES (CEMENTOS, CAL, SAL Y OTROS)	1.262.949.263	0,36	1.870.829.745	0,51	2.351.691.350	0,51
CAPITULO 90 INSTRUMENTOS Y APARATOS DE OPTICA, DEFOTOGRAFIA O DE CINEMATOGRAFIA, DE MEDIDA, DE CON	850.523.467	0,25	1.355.922.948	0,37	2.264.685.792	0,49
PREPARACIONES ALIMENTICIAS A BASE DE CEREALES, HARINA, ALMIDON, LECHE Y PRODUCTOS DE PASTELERIA	1.434.355.067	0,41	1.735.944.322	0,48	2.001.899.314	0,43
PIELES Y CUEROS, Y SUS MANUFACTURAS	939.397.692	0,27	915.887.155	0,25	1.800.864.896	0,39
COLORANTES Y PINTURAS	1.679.093.600	0,48	1.665.648.261	0,46	1.798.922.931	0,39
CAPITULO 91 APARATOS DE RELOJERIA Y SUS PARTES.	280.181.231	0,08	321.708.525	0,09	1.515.714.291	0,33
RESIDUOS Y DESPERDICIOS DE LA INDUSTRIA ALIMENTICIO Y ALIMENTOS PREPARADOS PAR ANIMALES	1.072.740.242	0,31	1.280.722.448	0,35	1.498.175.580	0,32
VIDRIOS Y SUS MANUFACTURAS	1.019.969.250	0,29	1.262.145.308	0,35	1.305.506.542	0,28
MANUFACTURAS DE PIEDRAS, YESO, CEMENTO Y AMIANTO	655.321.664	0,19	640.289.561	0,18	1.142.790.490	0,25
CAPITULO 35 MATERIAS ALBUMINOIDEAS; PRODUCTOS A BASE DE ALMIDON O DE FECULA MODIFICADOS; COLAS; ENZ	343.112.214	0,10	440.846.374	0,12	1.103.203.537	0,24

Descripción Rubro	Total Gs. 2008	%	Total Gs. 2009	%	Total Gs. 2010	%
CAPITULO 65 TOCADOS Y SUS PARTES	638.713.923	0,18	409.060.667	0,11	888.554.242	0,19
CARNES Y DERIVADOS	509.786.696	0,15	630.281.100	0,17	849.849.748	0,18
LACTEOS Y DERIVADOS	428.841.415	0,12	384.094.006	0,11	844.361.786	0,18
AJUSTE	919.571.833	0,27	710.712.872	0,20	808.542.769	0,17
PRODUCTOS DE MOLINERÍA (ALMIDÓN Y HARINAS)	372.660.394	0,11	775.591.132	0,21	697.653.305	0,15
CACAO Y SUS PREPARACIONES	287.373.875	0,08	449.641.260	0,12	680.923.548	0,15
ALUMINIO Y SUS MANUFACTURAS	421.231.662	0,12	438.107.609	0,12	679.889.420	0,15
ARMAS Y SUS PARTES, Y MUNICIONES	189.633.419	0,05	1.130.778.143	0,31	672.741.356	0,15
GRASAS Y ACEITES DE ORIGEN ANIMAL Y VEGETAL	584.107.902	0,17	536.464.193	0,15	545.782.835	0,12
MADERA	182.966.626	0,05	333.100.132	0,09	526.295.416	0,11
PREPARACIONES DE PESCADOS, CRUSTACEOS O MOLUSCOS Y DEMAS INVERTEBRADOS ACUATICOS	254.345.237	0,07	512.843.552	0,14	503.971.810	0,11
PRODUCTOS FOTOGRAFICOS Y CINEMATOGRAFICOS	414.945.240	0,12	439.601.443	0,12	483.665.510	0,10
CAPITULO 92 INSTRUMENTOS DE MUSICA; PARTES Y ACCESORIOS DE ESTOS INSTRUMENTOS	38.605.196	0,01	90.935.885	0,03	220.951.798	0,05
ANIMALES VIVOS	135.199.640	0,04	165.949.827	0,05	210.312.065	0,05
POLVORAS Y EXPLOSIVOS	120.029.644	0,03	111.891.023	0,03	187.462.835	0,04
BISUTERIA	46.474.943	0,01	95.575.577	0,03	180.758.364	0,04
SOJA	122.513.364	0,04	91.878.718	0,03	165.361.854	0,04
CAPITULO 67 PLUMAS Y PLUMON PREPARADOS Y ARTICULOS DE PLUMAS O DE PLUMON; FLORES, ARTIFICIALES; MAN	20.279.882	0,01	79.665.897	0,02	127.863.696	0,03
CAPITULO 13 GOMAS, RESINAS Y DEMAS JUGOS Y EXTRACTOS VEGETALES	41.894.700	0,01	142.770.065	0,04	116.840.488	0,03
PESCADOS Y DERIVADOS	25.706.450	0,01	110.279.489	0,03	105.109.209	0,02
PARAGUAS, SOMBRILLAS Y QUITASOLES	37.399.546	0,01	156.675.661	0,04	103.603.738	0,02
METALES PRECIOSOS Y SUS MANUFACTURAS	164.452.826	0,05	1.403.900.841	0,39	93.504.231	0,02
PRODUCTOS DE ORIGEN ANIMAL Y SUS DERIVADOS	42.587.189	0,01	100.690.969	0,03	92.982.308	0,02
HORTALIZAS, RAICES Y TUBERCULOS ALIMENTICIOS	48.503.630	0,01	48.415.258	0,01	86.633.483	0,02
FRUTAS Y FRUTOS COMESTIBLES	47.805.561	0,01	65.586.467	0,02	64.402.177	0,01
CEREALES (TRIGO, ARROZ, MAIZ Y SORGO)	88.188.424	0,03	45.631.609	0,01	57.514.097	0,01
SEMILLAS DE FRUTOS OLEAGINOSAS (POROTO Y GIRASOL)	111.308.199	0,03	54.433.118	0,01	47.226.629	0,01
CAFE, YERBA MATE Y ESPECIES	90.944.777	0,03	198.443.808	0,05	39.045.346	0,01
CARBON VEGETAL	135.941.433	0,04	28.300.345	0,01	29.681.860	0,01
CAPITULO 89 BARCOS Y DEMAS ARTEFACTOS FLOTANTES	3.486.556	0,00	96.850.909	0,03	22.059.607	0,00
CAPITULO 6 PLANTAS VIVAS Y PRODUCTOS DE LA FLORICULTURA	5.209.292	0,00	11.180.034	0,00	19.654.893	0,00
CAPITULO 78 PLOMO Y MANUFACTURAS DE PLOMO	343.761	0,00	14.860.778	0,00	12.349.824	0,00
CAPITULO 79 CINC Y MANUFACTURAS DE CINC	69.140.601	0,02	62.262.571	0,02	11.396.132	0,00
CAPITULO 75 NIQUEL Y MANUFACTURAS DE NIQUEL	4.295.168	0,00	2.757.108	0,00	11.164.002	0,00
CAPITULO 97 OBJETOS DE ARTE O DE COLECCION Y ANTIGUEDADES	1.864.966	0,00	0	0,00	10.422.456	0,00
CAPITULO 80 ESTAÑO Y MANUFACTURAS DE ESTAÑO	14.210.955	0,00	1.639.520	0,00	6.937.549	0,00
CAPITULO 47 PASTA DE MADERA O DE OTRAS MATERIAS FIBROSAS CELULOSICAS, DESPERDICIOS Y DESECHOS DE PA	4.666.769	0,00	11.383.508	0,00	3.518.289	0,00
CAPITULO 45 CORCHO Y MANUFACTURAS DE CORCHO	1.461.222	0,00	2.409.235	0,00	3.228.354	0,00
CAPITULO 46 MANUFACTURAS DE ESPARTERIA O DE CESTERIA	33.115.705	0,01	28.971.053	0,01	2.402.279	0,00
CAPITULO 81 LOS DEMAS METALES COMUNES; CERMETS; MANUFACTURAS DE ESTAS MATERIAS.	96.794	0,00	356.738	0,00	43.218	0,00
CAPITULO 14 MATERIAS TREZABLES Y DEMAS PRODUCTOS DE ORIGEN VEGETAL, NO EXPRESADOS NI COMPRENDIDOS EN	2.319.563	0,00	32.423	0,00		
CAPITULO 26 MINERALES, ESCORIAS Y CENIZAS	1.117.700	0,00	539.103.660	0,15		
<b>Total Gs.</b>	<b>346.656.379.538</b>	<b>100</b>	<b>363.516.591.889</b>	<b>100</b>	<b>463.422.517.208</b>	<b>100</b>