

200
BICENTENARIO
de la NACIÓN PARAGUAYA

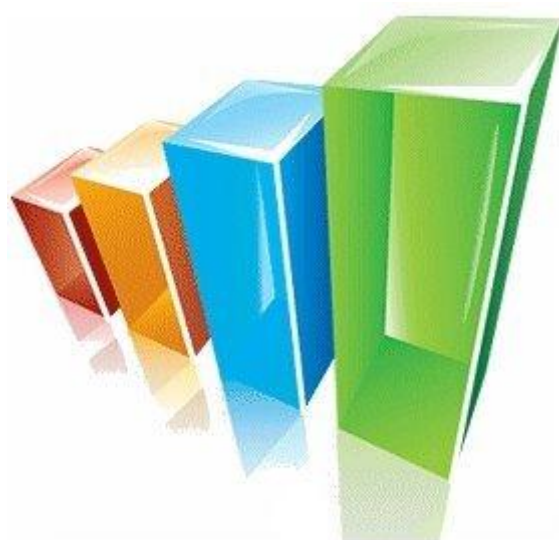


INFORME
ESTADÍSTICO.



El presente documento, contiene informaciones estadísticas.

Su finalidad es dar a conocer mensualmente los indicadores de gestión de la Dirección Nacional de Aduanas.



MES DE OCTUBRE – 2011

- TOTAL RECAUDADO GS: **681.650.997.009**
- TOTAL OPER. IMPORTACIÓN: **18.256**
- TOTAL OPER. EXPORTACIÓN: **2.289**
- TOTAL DE % DE CRECIMIENTO MES OCTUBRE: **4%**
- TOTAL ACUMUL. % DE CRECIMIENTO: **15%**
- PROMEDIO DÓLAR MES ACTUAL: **4.168,43**
- TOTAL DIAS HABILES: **21**
- PROMEDIO RECAUD. DIARIA GS: **32.459.571.286**

Contenido

RECAUDACION AÑO 2011	4
RESUMEN COMPARATIVO ENTRE MESES	4
RECAUDACION POR MES - ACUMULADO	5
RECAUDACION POR ADMINISTRACION	6
RECAUDACIONES POR MES – AÑO.....	7
RECAUDACIONES POR DIA.....	8
OPERACIONES DE EXPORTACION POR MES	9
OPERACIONES DE IMPORTACION POR MES	10
CANTIDAD DE OPERACIONES DE IMPORTACION POR ADMINISTRACION.	11
CANTIDAD DE OPERACIONES DE EXPORTACION POR ADMINISTRACION	12
RANKING DE IMPORTADORES	13
RANKING DE EXPORTADORES	14
OPERACIONES DE EXPORTACION POR RUBRO	15
OPERACIONES DE IMPORTACION POR RUBRO	16
PARTICIPACION DE RUBROS EN EL TOTAL DE LA RECAUDACION – COMPARATIVO	17
CANTIDAD DE REGISTROS (VUI)	20
EXPORTACIONES POR RUBROS PRINCIPALES	21
IMPORTACIONES POR RUBROS PRINCIPALES.....	23

RECAUDACION AÑO 2011

MESES	DIAS HABILES	MONTO TOTAL GS.	PROMEDIO DIARIO GS.
ENERO	21	535.742.362.316	25.511.541.063
FEBRERO	20	555.267.318.701	27.763.365.935
MARZO	22	604.560.303.106	27.480.013.778
ABRIL	19	531.366.322.429	27.966.648.549
MAYO	21	594.496.429.356	28.309.353.779
JUNIO	22	593.306.423.096	26.968.473.777
JULIO	21	526.008.346.059	25.048.016.479
AGOSTO	22	637.402.003.026	28.972.818.319
SEPTIEMBRE	21	628.246.828.972	29.916.515.665
OCTUBRE	21	681.650.997.009	32.459.571.286

RESUMEN COMPARATIVO ENTRE MESES

	AÑO 2011	AÑO 2010	AÑO 2009	AÑO 2008
TOTAL CANTIDAD DE OPERACIONES EXP.	2.289	2.642	2.690	2.309
TOTAL CANTIDAD DE OPERACIONES IMP.	18.256	17.626	13.972	15.982
TOTAL DE RECAUDACION	681.650.997.009	652.611.187.857	442.086.489.776	442.086.489.776
TOTAL PORCENTAJE DE CRECIMIENTO				
% OCTUBRE 2011 vs. OCTUBRE 2010: 4%				
% OCTUBRE 2011 vs. OCTUBRE 2009: 54%				
% OCTUBRE 2011 vs. OCTUBRE 2008: 42%				

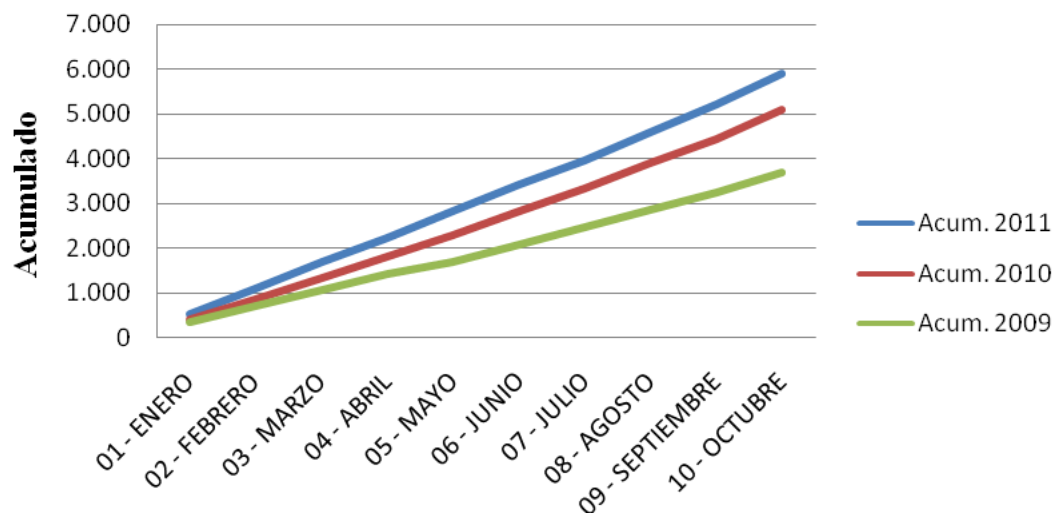
RECAUDACION POR MES - ACUMULADO

Criterios Utilizados:

- Año: 2008 – 2009 – 2010 – 2011
- Mes: Octubre
- Crecimiento Porcentual Acumulado = 2011 vs. 2010

MES	Año 2009	Acum. 2009	Año 2010	Acum. 2010	Año 2011	Acum. 2011	%
01 - ENERO	349.026.426.784	349.026.426.784	396.336.276.947	396.336.276.947	535.742.362.316	535.742.362.316	35
02 - FEBRERO	353.934.821.512	702.961.248.296	461.788.520.111	858.124.797.058	555.267.318.701	1.091.009.681.017	20
03 - MARZO	363.516.591.889	1.066.477.840.185	463.422.490.178	1.321.547.287.236	604.560.303.106	1.695.569.984.123	30
04 - ABRIL	351.935.930.508	1.418.413.770.693	474.215.718.047	1.795.763.005.283	531.366.322.429	2.226.936.306.552	12
05 - MAYO	265.430.988.765	1.683.844.759.458	496.032.969.776	2.291.795.975.059	594.496.429.356	2.821.432.735.908	20
06 - JUNIO	399.114.771.546	2.082.959.531.004	519.463.420.015	2.811.259.395.074	593.306.423.096	3.414.739.159.004	14
07 - JULIO	398.204.927.893	2.481.164.458.897	519.682.332.102	3.330.941.727.176	526.008.346.059	3.940.747.505.063	1
08 - AGOSTO	385.629.361.043	2.866.793.819.940	568.732.741.714	3.899.674.468.890	637.402.003.026	4.578.149.508.089	12
09 - SEPTIEMBRE	390.049.533.626	3.256.843.353.566	547.984.490.955	4.447.658.959.845	628.246.828.972	5.206.396.337.061	15
10 - OCTUBRE	442.086.489.776	3.698.929.843.342	652.611.187.857	5.100.270.147.702	681.650.997.009	5.888.047.334.070	4
TOTAL	3.698.929.843.342	11.096.789.530.026	5.100.270.147.702	15.300.810.443.106	5.888.047.334.070	17.664.142.002.210	15

Recaudación por Mes. Acumulado



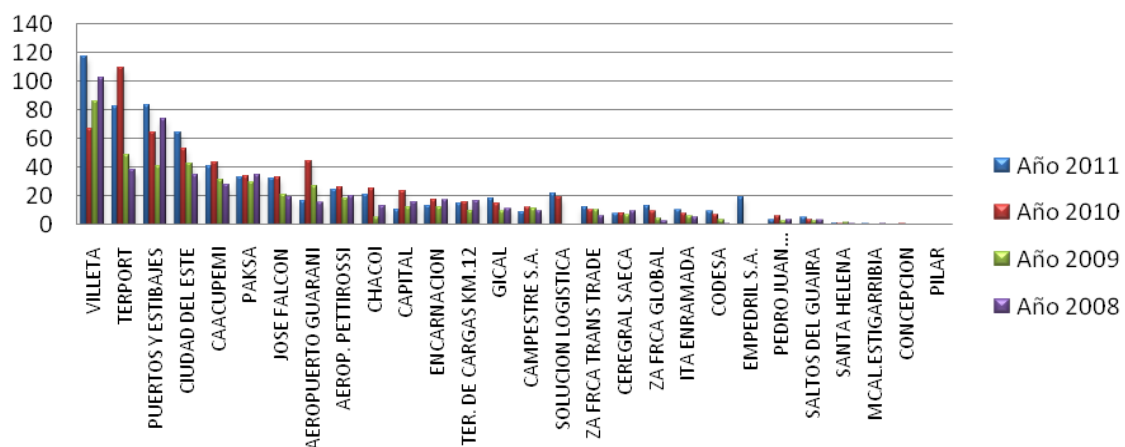
RECAUDACION POR ADMINISTRACION CRECIMIENTO PORCENTUAL

Criterios Utilizados:

- Año: 2008 – 2009 – 2010 - 2011
- Mes: Octubre
- Incluye a todas las Administraciones.
- Crecimiento Porcentual = 2011 vs. 2010
- Crecimiento Porcentual = 2011 vs. 2009
- Crecimiento Porcentual = 2011 vs. 2008

Aduana	Año 2011	Año 2010	% 11 vs 10	Año 2009	% 11 vs. 09	Año 2008	% 11 vs. 08
VILLETA	116.855.823.620	66.444.209.425	76	85.461.769.030	37	101.955.730.267	15
TERPORT	82.193.294.271	108.859.009.856	-24	48.488.145.756	70	38.234.823.994	115
PUERTOS Y ESTIBAJES	83.626.943.331	64.276.891.838	30	40.507.281.521	106	74.053.943.965	13
CIUDAD DEL ESTE	63.793.819.937	52.880.507.114	21	42.538.798.845	50	34.974.112.204	82
CAACUPEMI	40.372.052.722	43.222.532.626	-7	30.848.908.766	31	27.396.220.377	47
PAKSA	32.956.500.119	34.055.693.624	-3	29.741.286.803	11	34.682.843.957	-5
JOSE FALCON	31.978.043.268	32.674.709.472	-2	20.750.172.472	54	18.696.436.408	71
AEROPUERTO GUARANI	16.542.772.411	44.438.778.657	-63	26.659.287.840	-38	15.146.439.944	9
AEROP. PETTIROSSI	24.072.814.364	25.965.518.342	-7	18.507.766.775	30	19.817.552.213	21
CHACOI	21.058.799.919	25.449.498.543	-17	5.170.850.409	307	13.027.690.795	62
CAPITAL	10.709.192.638	22.953.427.098	-53	12.292.881.489	-13	15.941.401.020	-33
ENCARNACION	13.237.166.322	17.213.310.314	-23	12.129.671.652	9	16.831.424.915	-21
TER. DE CARGAS KM.12	14.888.662.813	15.854.649.122	-6	9.737.951.817	53	16.560.883.482	-10
GICAL	17.779.463.047	14.522.566.293	22	9.567.605.125	86	10.875.128.704	63
CAMPESTRE S.A.	9.001.816.177	12.012.102.562	-25	11.249.577.441	-20	9.316.803.097	-3
SOLUCION LOGISTICA	21.427.162.287	19.258.176.755	11	0	0	0	0
ZA FRCA TRANS TRADE	12.188.137.667	9.917.184.884	23	9.971.100.180	22	5.997.231.731	103
CEREGRAL SAECA	7.460.390.560	8.056.528.894	-7	7.143.311.111	4	9.494.607.628	-21
ZA FRCA GLOBAL	13.329.824.941	9.037.256.992	47	4.649.983.333	187	2.665.999.984	400
ITA ENRAMADA	9.963.288.858	7.500.033.998	33	5.981.807.029	67	4.777.221.650	109
CODESA	9.003.984.290	7.059.632.646	28	3.244.014.992	178	388.467.698	2.218
EMPEDRIL S.A.	19.037.139.959	0	0	0	0	0	0
PEDRO JUAN CABALLERO	3.278.351.619	5.796.130.621	-43	2.846.969.355	15	3.535.696.871	-7
SALTOS DEL GUAIRA	5.425.898.989	3.498.021.331	55	2.886.908.973	88	2.937.861.877	85
SANTA HELENA	1.111.619.440	858.821.960	29	1.305.807.553	-15	893.932.145	24
MCAL. ESTIGARRIBIA	337.284.055	243.923.416	38	163.929.443	106	813.200.252	-59
CONCEPCION	11.320.845	529.895.669	-98	208.901.871	-95	2.024.670	459
PILAR	9.428.540	32.175.805	-71	31.800.195	-70	22.048.159	-57
TOTAL	681.650.997.009	652.611.187.857	4	442.086.489.776	54	479.039.728.007	42

Recaudación por Administración. Crecimiento Porcentual



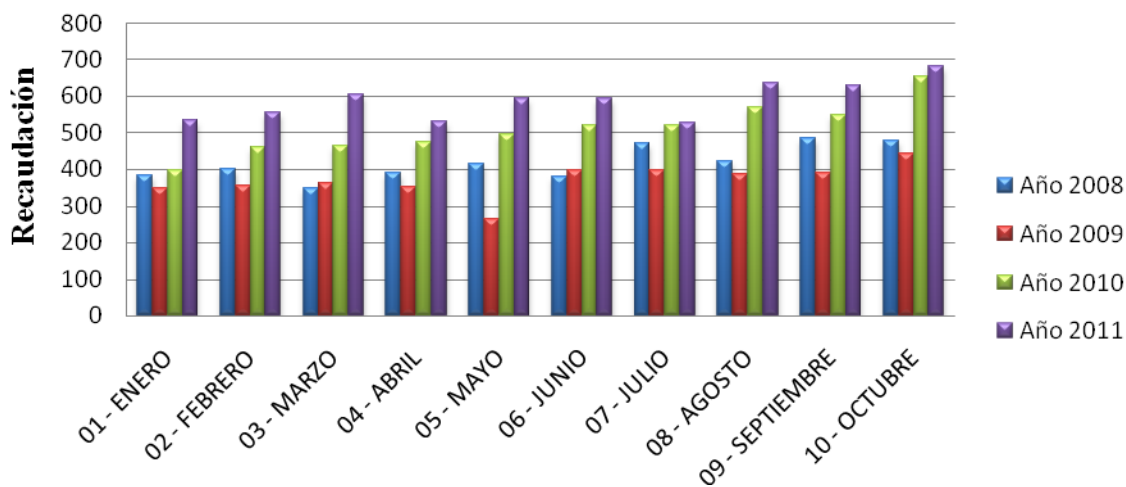
RECAUDACIONES POR MES – AÑO COMPARATIVO

Criterios Utilizados:

- Año: 2008 – 2009 – 2010 – 2011
- Incluye a todas las Administraciones.
- Diferencia = 2011 menos 2010

MES	Año 2008	Año 2009	Año 2010	Año 2011	DIFERENCIA
01 - ENERO	383.320.198.002	349.026.426.784	396.336.276.947	535.742.362.316	139.406.085.369
02 - FEBRERO	402.221.126.174	353.934.821.512	461.788.520.111	555.267.318.701	93.478.798.590
03 - MARZO	346.656.379.538	363.516.591.889	463.422.490.178	604.560.303.106	141.137.812.928
04 - ABRIL	391.927.198.961	351.935.930.508	474.215.718.047	531.366.322.429	57.150.604.382
05 - MAYO	413.970.329.937	265.430.988.765	496.032.969.776	594.496.429.356	98.463.459.580
06 - JUNIO	380.610.235.325	399.114.771.546	519.463.420.015	593.306.423.096	73.843.003.081
07 - JULIO	472.460.126.304	398.204.927.893	519.682.332.102	526.008.346.059	6.326.013.957
08 - AGOSTO	422.902.265.248	385.629.361.043	568.732.741.714	637.402.003.026	68.669.261.312
09 - SEPTIEMBRE	483.951.438.077	390.049.533.626	547.984.490.955	628.246.828.972	80.262.338.017
10 - OCTUBRE	479.039.728.007	442.086.489.776	652.611.187.857	681.650.997.009	29.039.809.152
TOTAL	4.177.059.025.573	3.698.929.843.342	5.100.270.147.702	5.888.047.334.070	787.777.186.368

Recaudación por Mes - Año. Comparativo



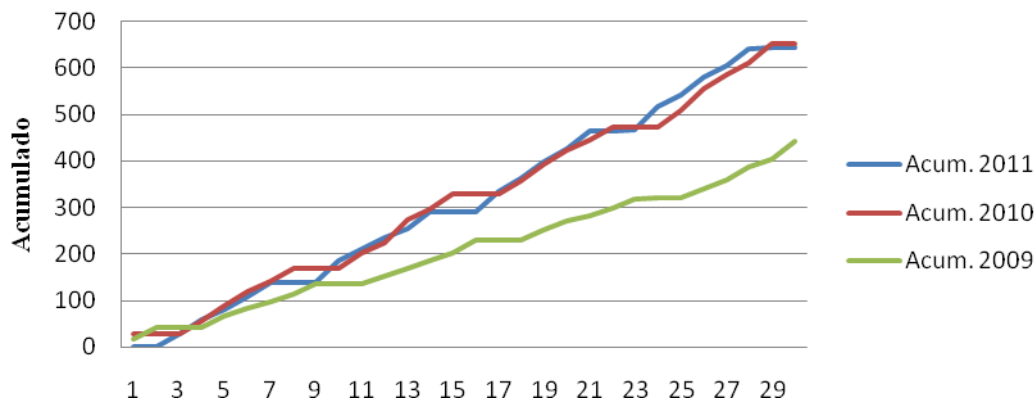
RECAUDACIONES POR DIA ACUMULADO

Criterios Utilizados:

- Año: 2009 – 2010 – 2011
- Mes: Octubre
- Incluye a todas las Administraciones.

Día	Año 2011	Acum. 2011	Año 2010	Acum. 2010	Año 2009	Acum. 2009
1	67.569.535	67.569.535	27.823.373.757	27.823.373.757	17.686.729.668	17.686.729.668
2	359.418	67.928.953	0	27.823.373.757	24.248.684.966	41.935.414.634
3	26.918.644.907	26.986.573.860	0	27.823.373.757	3.226.703	41.938.641.337
4	32.307.642.652	59.294.216.512	28.853.709.367	56.677.083.124	0	41.938.641.337
5	21.593.154.910	80.887.371.422	33.086.910.068	89.763.993.192	25.084.923.279	67.023.564.616
6	25.630.717.844	106.518.089.266	28.217.686.964	117.981.680.156	15.361.677.261	82.385.241.877
7	32.127.534.080	138.645.623.346	23.822.860.378	141.804.540.534	14.680.404.557	97.065.646.434
8	0	138.645.623.346	28.348.422.085	170.152.962.619	16.703.970.913	113.769.617.347
9	308.284	138.645.931.630	0	170.152.962.619	22.027.266.979	135.796.884.326
10	45.237.451.254	183.883.382.884	0	170.152.962.619	4.288.617	135.801.172.943
11	24.300.912.823	208.184.295.707	31.402.098.661	201.555.061.280	0	135.801.172.943
12	25.216.395.204	233.400.690.911	23.660.960.060	225.216.021.340	16.144.088.023	151.945.260.966
13	20.561.616.461	253.962.307.372	47.427.998.239	272.644.019.579	16.555.149.925	168.500.410.891
14	34.994.306.001	288.956.613.373	22.841.282.828	295.485.302.407	16.229.505.257	184.729.916.148
15	324.479	288.956.937.852	34.630.852.143	330.116.154.550	15.822.848.433	200.552.764.581
16	196.685	288.957.134.537	92.585	330.116.247.135	29.164.926.398	229.717.690.979
17	43.227.342.726	332.184.477.263	0	330.116.247.135	4.291.803	229.721.982.782
18	28.485.150.664	360.669.627.927	27.069.284.239	357.185.531.374	0	229.721.982.782
19	34.982.779.917	395.652.407.844	35.584.702.300	392.770.233.674	21.606.471.257	251.328.454.039
20	29.863.935.428	425.516.343.272	31.413.183.882	424.183.417.556	17.910.508.025	269.238.962.064
21	38.605.642.494	464.121.985.766	22.114.129.906	446.297.547.462	13.397.240.439	282.636.202.503
22	41.345.643	464.163.331.409	27.844.128.400	474.141.675.862	14.851.122.840	297.487.325.343
23	388.885.510	464.552.216.919	5.088.390	474.146.764.252	20.793.830.516	318.281.155.859
24	50.180.277.247	514.732.494.166	15.726.831	474.162.491.083	2.543.335.693	320.824.491.552
25	25.570.330.754	540.302.824.920	33.391.949.985	507.554.441.068	0	320.824.491.552
26	36.941.934.697	577.244.759.617	48.313.948.173	555.868.389.241	17.938.370.433	338.762.861.985
27	26.298.785.653	603.543.545.270	30.507.973.723	586.376.362.964	20.160.952.458	358.923.814.443
28	35.944.598.831	639.488.144.101	26.005.637.627	612.382.000.591	26.472.419.016	385.396.233.459
29	2.455.988.193	641.944.132.294	40.217.307.309	652.599.307.900	17.463.455.690	402.859.689.149
30	305.651	641.944.437.945	4.818.402	652.604.126.302	38.053.338.487	440.913.027.636
31	39.706.559.064	681.650.997.009	7.061.555	652.611.187.857	1.173.462.140	442.086.489.776
TOTAL	681.650.997.009	681.650.997.009	652.611.187.857	652.611.187.857	442.086.489.776	442.086.489.776

Recaudación por Día. Acumulado



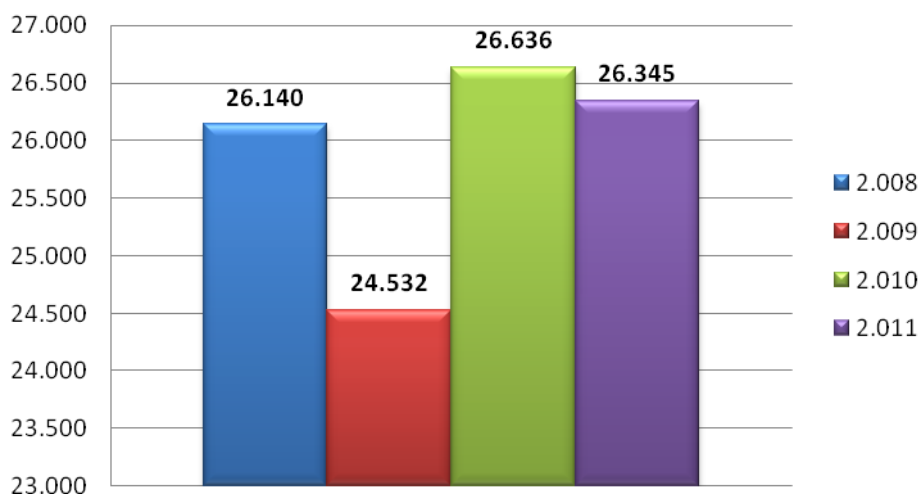
OPERACIONES DE EXPORTACION POR MES AÑO – COMPARATIVO

Criterios Utilizados:

- Año: 2008 – 2009 – 2010 – 2011
- Incluye a todas las Administraciones.
- Tipo de Operación: 'EXPORTACIÓN'
- Destinaciones definitivas.

MES	2.008	2.009	2.010	2.011
01 - ENERO	2.242	1.815	1.983	2.228
02 - FEBRERO	2.419	2.151	2.273	2.423
03 - MARZO	2.401	2.529	2.830	2.725
04 - ABRIL	2.938	2.596	2.710	2.491
05 - MAYO	2.954	2.370	2.780	2.749
06 - JUNIO	2.755	2.643	2.824	2.786
07 - JULIO	2.966	2.760	3.005	2.946
08 - AGOSTO	2.630	2.593	2.839	3.034
09 - SEPTIEMBRE	2.526	2.385	2.750	2.674
10 - OCTUBRE	2.309	2.690	2.642	2.289
TOTAL	26.140	24.532	26.636	26.345

Operaciones de Exportación por Mes - Año - Comparativo



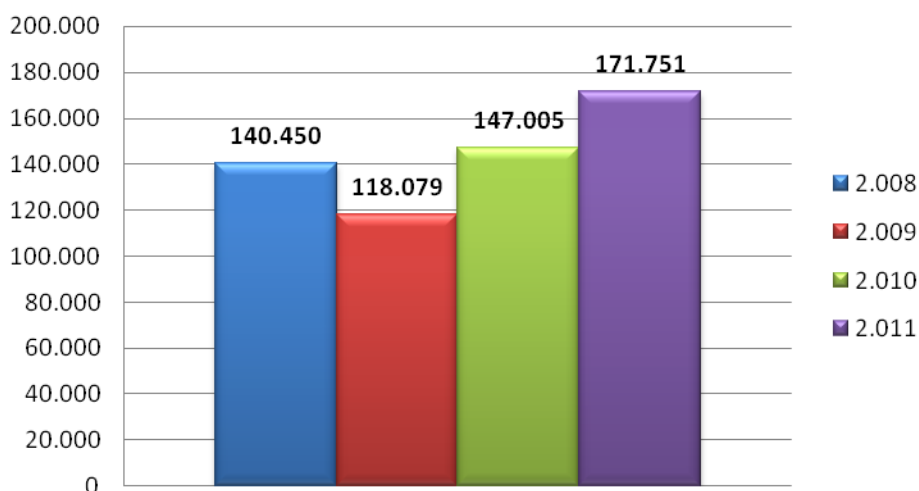
OPERACIONES DE IMPORTACION POR MES AÑO – COMPARATIVO

Criterios Utilizados:

- Año: 2008 – 2009 – 2010 - 2011
- Incluye a todas las Administraciones.
- Tipo de Operación: 'IMPORTACIÓN'
- Destinaciones definitivas.

MES	2.008	2.009	2.010	2.011
01 - ENERO	12.265	10.614	11.872	15.778
02 - FEBRERO	12.850	10.663	12.709	15.969
03 - MARZO	11.889	12.123	15.161	17.561
04 - ABRIL	13.824	11.216	13.873	16.548
05 - MAYO	14.117	10.569	14.128	17.579
06 - JUNIO	13.440	11.495	14.788	17.156
07 - JULIO	15.744	12.831	14.957	15.867
08 - AGOSTO	14.887	12.380	16.114	18.842
09 - SEPTIEMBRE	15.452	12.216	15.777	18.195
10 - OCTUBRE	15.982	13.972	17.626	18.256
TOTAL	140.450	118.079	147.005	171.751

Operaciones de Importación por Mes - Año - Comparativo



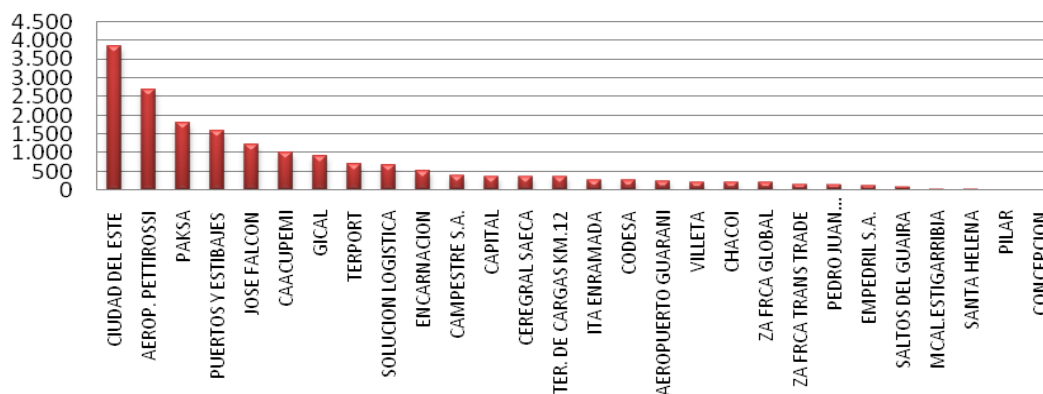
CANTIDAD DE OPERACIONES DE IMPORTACION POR ADMINISTRACION

Criterios Utilizados:

- Año: 2011
- Mes: Octubre
- Destinaciones definitivas.

Administraciones	Cantidad	Ranking
CIUDAD DEL ESTE	3.842	1
AEROP. PETTIROSSI	2.700	2
PAKSA	1.788	3
PUERTOS Y ESTIBAJES	1.596	4
JOSE FALCON	1.202	5
CAACUPEMI	1.005	6
GICAL	899	7
TERPORT	686	8
SOLUCION LOGISTICA	673	9
ENCARNACION	511	10
CAMPESTRE S.A.	378	11
CAPITAL	360	12
CEREGRAL SAECA	358	13
TER. DE CARGAS KM.12	350	14
ITA ENRAMADA	269	15
CODESA	254	16
AEROPUERTO GUARANI	224	17
VILLETA	210	18
CHACOI	208	19
ZA FRCA GLOBAL	202	20
ZA FRCA TRANS TRADE	162	21
PEDRO JUAN CABALLERO	134	22
EMPEDRIL S.A.	128	23
SALTOS DEL GUAIRA	76	24
MCAL.ESTIGARRIBIA	26	25
SANTA HELENA	12	26
PILAR	2	27
CONCEPCION	1	28
TOTAL	18.256	

Cantidad de Operaciones de Importación por Administración



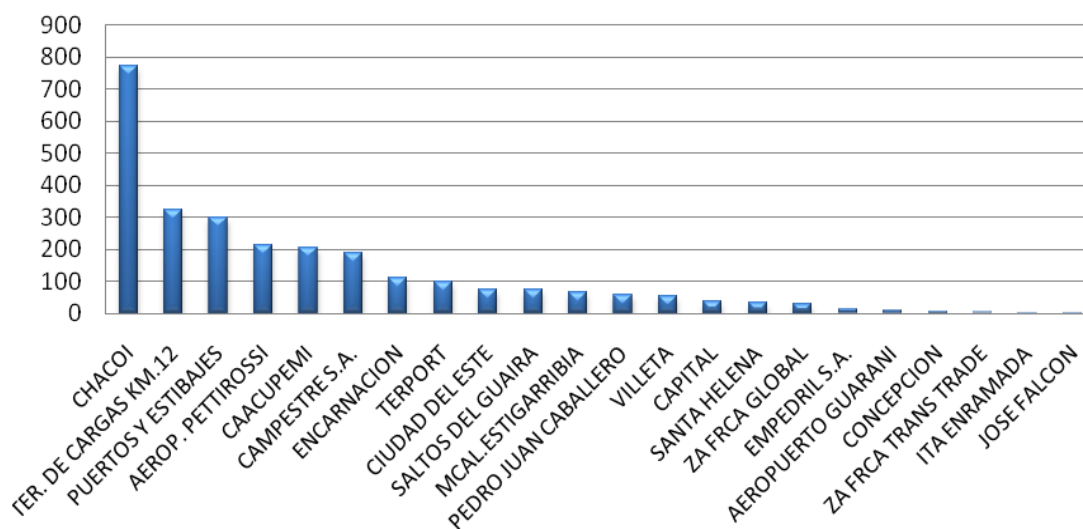
CANTIDAD DE OPERACIONES DE EXPORTACION POR ADMINISTRACION

Crterios Utilizados:

- Año: 2011
- Mes: Octubre
- Destinaciones definitivas.

Administraciones	Cantidad	Ranking
CHACOI	772	1
TER. DE CARGAS KM.12	322	2
PUERTOS Y ESTIBAJES	299	3
AEROP. PETTIROSSI	214	4
CAACUPEMI	205	5
CAMPESTRE S.A.	188	6
ENCARNACION	112	7
TERPORT	98	8
CIUDAD DEL ESTE	74	9
SALTOS DEL GUAIRA	74	10
MCAL.ESTIGARRIBIA	67	11
PEDRO JUAN CABALLERO	58	12
VILLETA	55	13
CAPITAL	38	14
SANTA HELENA	35	15
ZA FRCA GLOBAL	30	16
EMPEDRIL S.A.	12	17
AEROPUERTO GUARANI	9	18
CONCEPCION	6	18
ZA FRCA TRANS TRADE	3	20
ITA ENRAMADA	2	21
JOSE FALCON	1	22
TOTAL	2.289	

Cantidad de Operaciones de Exportación por Administración



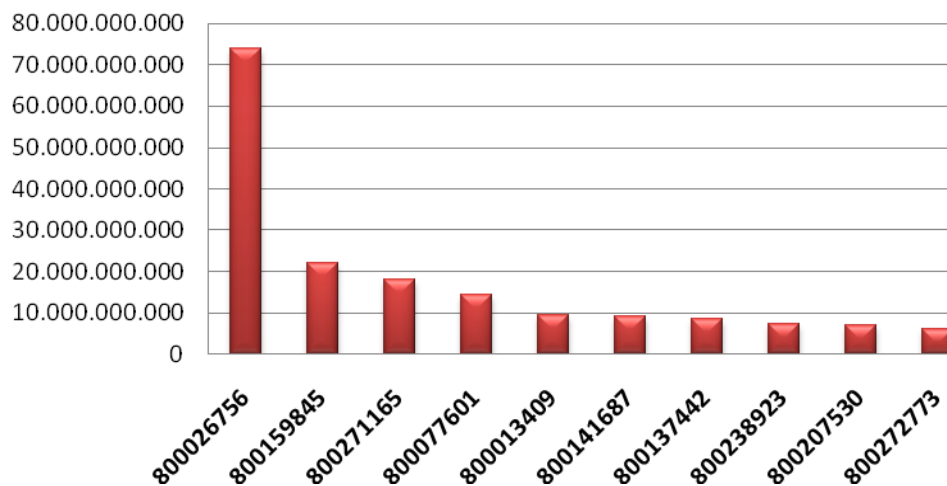
RANKING DE IMPORTADORES

Criterios Utilizados:

- Año: 2011
- Mes: Octubre
- Incluye a todos los importadores vigentes.
- Tipo de Operación: 'IMPORTACIÓN'
- Primeros 10 importadores con mayores Pagos Tributarios.
- Destinaciones Definitivas

Ruc Importador	Razón Social Importador	Total Pagado Gs.	Ranking
800026756	PETROLEOS PARAGUAYOS(PETROPAR)	74.001.101.395	1
800159845	TERMINALES PARAGUAYAS S.R.L.	21.896.937.417	2
800271165	ESSO STANDARD PARAGUAY S.R.L.	17.976.847.242	3
800077601	CORP. PYA. DISTRI. DE DERIV. DE PETROLEO SA - COPETROL	14.475.432.416	4
800013409	AUTOMOTOR SA	9.465.037.575	5
800141687	C Y B SA	9.113.551.651	6
800137442	CHACOMER S.A.E.C.A.	8.524.502.122	7
800238923	MONTE ALEGRE SA	7.164.376.000	8
800207530	AGROTEC S.A.	6.902.361.952	9
800272773	LUBRICANTES PARAGUAYOS SAECA	6.106.554.872	10

Ranking de Importadores



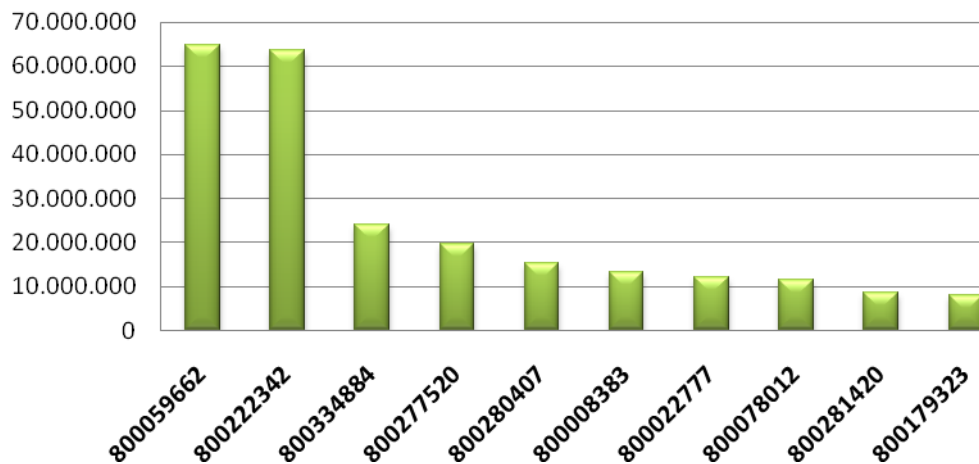
RANKING DE EXPORTADORES

Criterios Utilizados:

- Año: 2011
- Mes: Octubre
- Incluye a todos los exportadores vigentes.
- Tipo de Operación: 'EXPORTACIÓN'
- Primeros 10 exportadores con mayor Fob Dólar
- Destinaciones Definitivas

Ruc Exportador	Razón Social	Fob Dólar	Ranking
800059662	CARGILL AGROPECUARIA SACI	64.872.836	1
800222342	ADM PARAGUAY S.A.E.C.A.	63.491.268	2
800334884	BUNGE PARAGUAY S.A.	24.070.863	3
800277520	LDC PARAGUAY S.A.	19.622.961	4
800280407	VICENTIN PARAGUAY S.A.	15.404.650	5
800008383	SALTO AGUARAY S.R.L.	13.306.200	6
800022777	BAELPA S.A.I.C.	12.210.284	7
800078012	AGRO SILO SANTA CATALINA SA	11.397.118	8
800281420	CONTIPARAGUAY S.A.	8.608.074	9
800179323	MERCO S.A.	7.919.484	10

Ranking de Exportadores



OPERACIONES DE EXPORTACION POR RUBRO

Criterios Utilizados:

- Año: 2011
- Mes: Octubre
- Primeros 20 Rubros de Exportación

Descripción Rubro	Kilo Neto	Fob Dólar	Ranking
SOJA	403.875.900,00	190.633.908,69	1
CEREALES (TRIGO, ARROZ, MAIZ Y SORGO)	455.585.892,30	105.509.699,45	2
GRASAS Y ACEITES DE ORIGEN ANIMAL Y VEGETAL	44.020.702,00	51.239.761,49	3
RESIDUOS Y DESPERDICIOS DE LA INDUSTRIA ALIMENTICIO Y ALIMENTOS PREPARADOS PAR ANIMALES	139.004.433,25	50.386.117,67	4
AZUCARES Y ARTICULOS DE CONFITERIA	10.926.968,50	12.378.594,98	5
SEMILLAS DE FRUTOS OLEAGINOSAS (POROTO Y GIRASOL)	12.682.939,80	10.924.036,38	6
PLASTICOS Y SUS MANUFACTURAS	5.458.870,77	10.399.602,30	7
MANUFACTURAS DE TEJIDOS (PRENDAS Y COMPLEMENTOS DE VESTIR)	735.259,85	9.079.179,00	8
PIELES Y CUEROS, Y SUS MANUFACTURAS	1.857.758,58	8.835.029,70	9
TABACOS Y CIGARRILLOS	1.521.258,31	7.270.386,41	10
MADERA	11.158.127,50	5.788.817,22	11
MATERIAS TEXTILES (TEJIDOS)	816.430,45	3.116.640,87	12
PRODUCTOS FARMACEUTICOS Y MEDICAMENTOS	75.321,74	2.923.892,75	13
FUNDICION DE HIERRO Y ACERO	9.574.958,00	2.922.568,77	14
PRODUCTOS DE MOLINERIA (ALMIDON Y HARINAS)	6.151.077,50	2.796.609,47	15
BIENES DE CAPITAL	270.988,89	2.557.661,15	16
COMBUSTIBLES Y DEMAS PRODUCTOS DERIVADOS DEL PETROLEO	1.742.168,00	2.375.567,93	17
CARBON VEGETAL	11.840.356,00	1.911.701,44	18
PAPEL Y CARTON	3.125.383,46	1.888.601,36	19
ALUMINIO Y SUS MANUFACTURAS	261.064,00	1.796.690,74	20

OPERACIONES DE IMPORTACION POR RUBRO

Criterios Utilizados:

- Año: 2011
- Mes: Octubre
- Primeros 20 Rubros de Importación

Descripción Rubro	Total Pagado Gs.	Ranking
COMBUSTIBLES Y DEMAS PRODUCTOS DERIVADOS DEL PETROLEO	156.745.060.089	1
VEHICULOS	91.619.081.726	2
BIENES DE CAPITAL	39.732.157.568	3
ELECTRONICA	34.182.965.320	4
RESPUESTOS (AUTOPARTE)	30.597.176.571	5
AGROQUIMICOS	25.555.867.031	6
INFORMATICA Y TELECOMUNICACIONES	24.467.313.454	7
JUGUETES	24.094.290.499	8
MANUFACTURAS DE TEJIDOS (PRENDAS Y COMPLEMENTOS DE VESTIR)	22.620.453.475	9
BEBIDAS	19.416.851.436	10
ABONOS	18.472.774.737	11
CAPITULO 85 MAQUINAS, APARATOS Y MATERIAL ELECTRICO Y SUS PARTES; APARATOS DE GRABACION O DE REPROD	17.136.804.098	12
PLASTICOS Y SUS MANUFACTURAS	16.389.818.468	13
CAPITULO 84 MAQUINAS Y APARATOS, MATERIAL ELECTRICO Y SUS PARTES; APARATOS DE GRABACION O REPRODUC	11.372.391.204	14
FUNDICION DE HIERRO Y ACERO	10.935.072.211	15
PRODUCTOS QUIMICOS	10.791.609.680	16
CALZADOS Y SUS PARTES	10.350.727.423	17
PAPEL Y CARTON	10.080.658.993	18
ACEITES ESENCIALES, PERFUMES Y COSMETICOS	9.338.917.929	19
PREPARACIONES DE HORTALIZAS Y FRUTAS, Y DEMAS PREPARACIONES ALIMENTICIAS	6.947.099.428	20

PARTICIPACION DE RUBROS EN EL TOTAL DE LA RECAUDACION – COMPARATIVO

Crterios Utilizados:

- Año: 2008 – 2009 – 2010 - 2011
- Mes: Octubre
- Ordenado por Total Gs. 2011

Descripción Rubro	Año 2011	%	Año 2010	%	Año 2009	%	Año 2008	%
ABONOS	18.472.774.737	2,71	10.144.504.618	1,55	12.077.353.356	2,73	7.569.069.689	1,58
ACEITES ESENCIALES, PERFUMES Y COSMETICOS	9.341.535.937	1,37	17.330.088.391	2,66	6.370.926.443	1,44	5.218.082.053	1,09
AGROQUIMICOS	25.557.220.676	3,75	19.097.501.747	2,93	21.074.717.254	4,77	24.893.861.306	5,20
ALUMINIO Y SUS MANUFACTURAS	914.609.002	0,13	814.740.763	0,12	614.933.601	0,14	768.067.429	0,16
ANIMALES VIVOS	238.723.725	0,04	257.851.951	0,04	296.611.011	0,07	231.780.961	0,05
ARMAS Y SUS PARTES, Y MUNICIONES	1.423.097.343	0,21	1.714.074.579	0,26	667.589.556	0,15	486.074.581	0,10
AZUCARES Y ARTICULOS DE CONFITERIA	1.584.037.654	0,23	1.431.854.642	0,22	884.378.582	0,20	852.902.398	0,18
BEBIDAS	19.417.178.806	2,85	19.908.940.510	3,05	13.832.507.377	3,13	11.120.077.775	2,32
BIENES DE CAPITAL	39.745.853.894	5,83	43.266.763.382	6,63	24.844.924.961	5,62	29.409.194.857	6,14
BISUTERIA	192.243.341	0,03	201.857.913	0,03	93.384.849	0,02	179.879.764	0,04
CACAO Y SUS PREPARACIONES	643.859.206	0,09	783.011.451	0,12	659.673.740	0,15	429.764.873	0,09
CAFE, YERBA MATE Y ESPECIES	90.680.958	0,01	112.441.718	0,02	80.208.161	0,02	122.743.086	0,03
CALZADOS Y SUS PARTES	10.352.125.188	1,52	12.165.029.795	1,86	6.174.845.030	1,40	6.300.442.014	1,32
CAPITULO 13GOMAS, RESINAS Y DEMAS JUGOS Y EXTRACTOS VEGETALES	60.379.901	0,01	115.673.685	0,02	37.902.175	0,01	55.840.753	0,01
CAPITULO 14 MATERIAS TREZABLES Y DEMAS PRODUCTOS DE ORIGENVEGETAL, NO EXPRESADOS NI COMPRENDIDOS EN	39.828.891	0,01	19.818.355	0,00	7.350.560	0,00		
CAPITULO 26 MINERALES, ESCORIAS Y CENIZAS	12.939	0,00	917.566.659	0,14	227.482.907	0,05	491.328.733	0,10
CAPITULO 35 MATERIAS ALBUMINOIDEAS; PRODUCTOS A BASE DE ALMIDON O DE FECULA MODIFICADOS; COLAS; ENZ	546.439.004	0,08	618.650.011	0,09	516.058.483	0,12	631.100.615	0,13
CAPITULO 45CORCHO Y MANUFACTURAS DE CORCHO	4.947.017	0,00	1.921.728	0,00	4.726.332	0,00	5.130.884	0,00
CAPITULO 46 MANUFACTURAS DE ESPARTERIA O DE CESTERIA	20.936.244	0,00	40.328.434	0,01	22.036.567	0,00	7.986.682	0,00
CAPITULO 47 PASTA DE MADERA O DE OTRAS MATERIAS FIBROSAS CELULOSICAS ,DESPERDICIOS Y DESECHOS DE PA	170.416.659	0,03	48.691.035	0,01	9.534.473	0,00	83.224	0,00
CAPITULO 65 TOCADOS Y SUS PARTES	777.282.754	0,11	735.157.677	0,11	491.579.241	0,11	618.882.513	0,13
CAPITULO 67 PLUMAS Y PLUMON PREPARADOS Y ARTICULOS DE PLUMAS O DE PLUMON; FLORES, ARTIFICIALES; MAN	270.297.869	0,04	228.356.261	0,03	167.060.177	0,04	184.843.929	0,04
CAPITULO 6PLANTAS VIVAS Y PRODUCTOS DE LA FLORICULTURA	24.701.101	0,00	24.733.878	0,00	17.833.342	0,00	8.547.269	0,00
CAPITULO 75 NIQUEL Y MANUFACTURAS DE NIQUEL	202.321	0,00	8.905.577	0,00	3.109.834	0,00	41.655.209	0,01
CAPITULO 76 En este Capitulo se entiende por a.)Barras b.)Perfiles c)Alambre d.) Chapas, hojas y t	2.441.834.331	0,36	2.871.939.700	0,44	1.856.488.128	0,42	1.418.574.625	0,30
CAPITULO 78PLOMO Y MANUFACTURAS DE PLOMO	46.100.172	0,01	221.548	0,00	3.793.871	0,00	5.510.831	0,00
CAPITULO 79 CINC Y MANUFACTURAS DE CINC	28.336.776	0,00	6.257.535	0,00	33.972.614	0,01	29.551.075	0,01
CAPITULO 80ESTAÑO Y MANUFACTURAS DE ESTAÑO	30.343.689	0,00	166.895	0,00	7.599.725	0,00	2.662.911	0,00
CAPITULO 81LOS DEMAS METALES COMUNES; CERMETS;MANUFACTURAS DE ESTAS MATERIAS.	1.357.866	0,00	7.916.090	0,00			1.349.627	0,00
CAPITULO 84 MAQUINAS Y APARATOS, MATERIAL ELECTRICO Y SUS PARTES; APARATOS DE GRABACION O REPRODUC	11.372.400.493	1,67	9.779.206.424	1,50	6.098.761.881	1,38	4.163.638.074	0,87

CAPITULO 85 MAQUINAS, APARATOS Y MATERIAL ELECTRICO Y SUS PARTES; APARATOS DE GRABACION O DE REPROD	17.137.688.486	2,51	16.922.689.367	2,59	11.289.241.760	2,55	12.534.587.196	2,62
CAPITULO 88AERONAVES, VEHICULOS ESPACIALES Y SUS PARTES							4.825	0,00
CAPITULO 89 BARCOS Y DEMAS ARTEFACTOS FLOTANTES	444.766.670	0,07	180.281.390	0,03	157.069.176	0,04	36.076.001	0,01
CAPITULO 90 INSTRUMENTOS Y APARATOS DE OPTICA, DEFOTOGRAFIA O DE CINEMATOGRAFIA, DE MEDIDA, DE CON	2.272.081.712	0,33	2.286.679.396	0,35	1.839.006.635	0,42	1.341.076.397	0,28
CAPITULO 91 APARATOS DE RELOJERIA Y SUS PARTES.	1.584.351.830	0,23	1.848.857.101	0,28	480.425.761	0,11	960.019.111	0,20
CAPITULO 92 INSTRUMENTOS DE MUSICA; PARTES Y ACCESORIOS DEESTOS INSTRUMENTOS	125.400.246	0,02	470.750.364	0,07	188.454.410	0,04	125.144.734	0,03
CAPITULO 96 MANUFACTURAS DIVERSAS	3.479.605.962	0,51	3.365.181.201	0,52	1.218.880.635	0,28	1.607.539.596	0,34
CAPITULO 97OBJETOS DE ARTE O DE COLECCION Y ANTIGUEDADES	20.294	0,00	3.571.549	0,00	6.926.083	0,00	3.604.490	0,00
CARBON VEGETAL	15.789.769	0,00	15.782.295	0,00	26.795.003	0,01	28.393.662	0,01
CARNES Y DERIVADOS	70.368.176	0,01	800.981.263	0,12	606.696.682	0,14	388.052.740	0,08
CAUCHO Y SUS MANUFACTURAS	3.585.853.698	0,53	3.106.135.353	0,48	1.639.018.187	0,37	2.371.363.435	0,50
CEREALES (TRIGO, ARROZ, MAIZ Y SORGO)	216.354.779	0,03	98.751.043	0,02	93.683.480	0,02	60.250.069	0,01
COLORANTES Y PINTURAS	2.260.567.741	0,33	2.636.716.776	0,40	2.410.759.077	0,55	1.992.368.246	0,42
COMBUSTIBLES Y DEMAS PRODUCTOS DERIVADOS DEL PETROLEO	156.746.740.377	23,00	127.615.034.492	19,55	102.606.624.036	23,21	110.256.441.615	23,02
ELECTRONICA	34.186.393.497	5,02	31.539.608.955	4,83	24.540.380.270	5,55	24.234.314.286	5,06
FRUTAS Y FRUTOS COMESTIBLES	157.103.804	0,02	64.733.805	0,01	120.821.967	0,03	131.885.126	0,03
FUNDICION DE HIERRO Y ACERO	10.938.541.578	1,60	9.512.751.204	1,46	7.100.759.132	1,61	8.025.743.829	1,68
GRASAS Y ACEITES DE ORIGEN ANIMAL Y VEGETAL	678.788.384	0,10	689.753.738	0,11	561.958.036	0,13	532.428.261	0,11
HORTALIZAS, RAICES Y TUBERCULOS ALIMENTICIOS	100.995.050	0,01	86.395.098	0,01	104.326.078	0,02	54.630.234	0,01
INFORMATICA Y TELECOMUNICACIONES	24.467.601.962	3,59	38.816.329.930	5,95	25.935.942.083	5,87	18.975.857.116	3,96
JABONES Y PREPARACIONES PARA EL LAVADO	3.301.598.612	0,48	1.812.588.139	0,28	1.981.675.937	0,45	2.691.307.391	0,56
JUGUETES	24.094.932.628	3,53	24.604.942.308	3,77	18.328.706.543	4,15	14.883.216.202	3,11
LACTEOS Y DERIVADOS	1.257.360.126	0,18	1.099.691.612	0,17	562.982.519	0,13	545.835.136	0,11
MADERA	735.946.684	0,11	599.348.493	0,09	455.455.091	0,10	477.527.108	0,10
MANUFACTURAS DE FUNDICION DE HIERRO	6.440.131.759	0,94	4.967.653.419	0,76	3.784.135.484	0,86	3.972.185.850	0,83
MANUFACTURAS DE PIEDRAS, YESO, CEMENTO Y AMIANTO	1.081.088.090	0,16	1.191.223.891	0,18	1.038.596.336	0,23	765.000.812	0,16
MANUFACTURAS DE TEJIDOS (PRENDAS Y COMPLEMENTOS DE VESTIR)	22.632.491.763	3,32	28.732.632.892	4,40	8.049.670.578	1,82	11.574.128.767	2,42
MANUFACTURAS DIVERSAS DE METAL COMUN (HERRAMIENTAS, CUBIERTOS, GUARNICIONES Y OTROS)	4.722.099.497	0,69	5.063.810.933	0,78	2.878.145.175	0,65	4.040.888.767	0,84
MATERIAS TEXTILES (TEJIDOS)	6.757.109.259	0,99	6.155.305.126	0,94	4.559.727.489	1,03	3.443.196.861	0,72
METALES PRECIOSOS Y SUS MANUFACTURAS	481.089.682	0,07	146.101.472	0,02	148.786.841	0,03	485.164.021	0,10
MUEBLES	5.639.162.263	0,83	5.343.590.510	0,82	3.250.107.529	0,74	2.317.256.478	0,48
NT	2.706.898.090	0,40	2.090.467.678	0,32	2.462.416.119	0,56	862.666.160	0,18
PAPEL Y CARTON	10.085.442.442	1,48	13.242.412.439	2,03	8.657.667.401	1,96	8.255.649.457	1,72
PARAGUAS, SOMBRILLAS Y QUITASOLES	228.979.154	0,03	131.184.636	0,02	96.121.365	0,02	96.665.690	0,02
PESCADOS Y DERIVADOS	552.110	0,00	7.421.618	0,00	94.125.709	0,02		
PIELES Y CUEROS, Y SUS MANUFACTURAS	4.289.948.157	0,63	3.707.237.493	0,57	1.603.515.291	0,36	1.913.145.110	0,40
PLASTICOS Y SUS MANUFACTURAS	16.407.329.047	2,41	14.007.384.360	2,15	9.860.011.313	2,23	12.271.464.815	2,56
POLVORAS Y EXPLOSIVOS	627.835.002	0,09	426.637.678	0,07	265.347.498	0,06	196.655.585	0,04
PREPARACIONES ALIMENTICIAS A BASE DE CEREALES, HARINA, ALMIDON, LECHE Y PRODUCTOS DE PASTELERIA	3.312.011.106	0,49	2.944.892.028	0,45	2.204.280.988	0,50	2.330.279.464	0,49

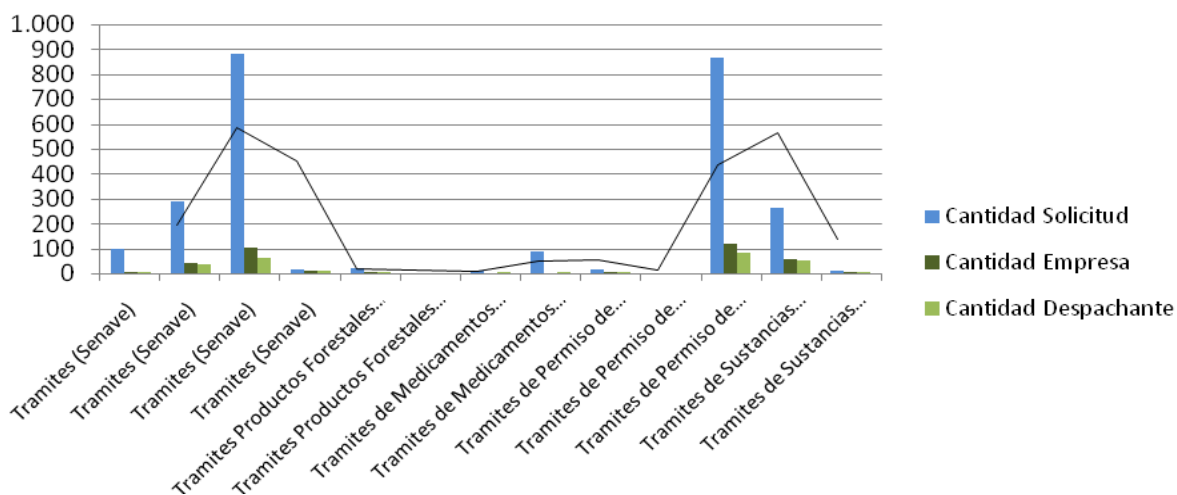
PREPARACIONES DE HORTALIZAS Y FRUTAS, Y DEMAS PREPARACIONES ALIMENTICIAS	6.948.911.190	1,02	6.208.875.219	0,95	5.636.228.391	1,27	3.943.162.413	0,82
PREPARACIONES DE PESCADOS, CRUSTACEOS O MOLUSCOS Y DEMAS INVERTEBRADOS ACUATICOS	680.965.173	0,10	459.101.445	0,07	321.838.202	0,07	369.558.549	0,08
PRODUCTOS CERAMICOS	4.189.104.176	0,61	3.438.482.003	0,53	1.846.961.941	0,42	2.082.673.247	0,43
PRODUCTOS DE MOLINERIA (ALMIDON Y HARINAS)	823.970.374	0,12	1.205.308.467	0,18	1.153.887.099	0,26	1.154.151.403	0,24
PRODUCTOS DE ORIGEN ANIMAL Y SUS DERIVADOS	64.607.030	0,01	112.201.434	0,02	41.150.891	0,01	69.133.102	0,01
PRODUCTOS FARMACEUTICOS Y MEDICAMENTOS	5.123.919.026	0,75	5.020.696.605	0,77	4.598.656.079	1,04	3.475.907.402	0,73
PRODUCTOS FOTOGRAFICOS Y CINEMATOGRAFICOS	318.405.862	0,05	747.642.928	0,11	459.915.987	0,10	583.299.247	0,12
PRODUCTOS MINERALES (CEMENTOS, CAL, SAL Y OTROS)	3.255.665.817	0,48	1.869.788.418	0,29	1.025.257.846	0,23	1.738.943.100	0,36
PRODUCTOS QUIMICOS	10.792.288.451	1,58	9.916.885.702	1,52	8.975.504.065	2,03	9.843.521.164	2,05
RESIDUOS Y DESPERDICIOS DE LA INDUSTRIA ALIMENTICIO Y ALIMENTOS PREPARADOS PAR ANIMALES	1.360.739.031	0,20	2.052.720.173	0,31	1.316.589.981	0,30	1.783.301.726	0,37
RESPUESTOS (AUTOPARTE)	30.618.794.289	4,49	28.570.421.281	4,38	21.166.092.586	4,79	24.674.115.556	5,15
SEMILLAS DE FRUTOS OLEAGINOSAS (POROTO Y GIRASOL)	58.022.445	0,01	65.702.953	0,01	184.316.281	0,04	100.789.059	0,02
SOJA	152.286.476	0,02	47.438.658	0,01	161.247.766	0,04	104.219.007	0,02
TABACOS Y CIGARRILLOS	6.200.650.764	0,91	4.266.470.548	0,65	4.339.642.976	0,98	3.009.562.889	0,63
VEHICULOS	91.619.153.200	13,44	87.718.325.681	13,44	41.279.078.134	9,34	74.213.757.277	15,49
VIDRIOS Y SUS MANUFACTURAS	2.362.735.725	0,35	1.921.442.345	0,29	1.193.533.623	0,27	1.862.990.483	0,39
TOTAL	681.650.997.009	100,00	652.611.187.857	100,00	442.086.489.776	100,00	479.039.728.007	100,00

CANTIDAD DE REGISTROS (VUI)

Criterios Utilizados:

- Año: 2011
- Mes: Octubre

Tipo Trámite	Rubro	Cantidad Solicitud	Cantidad Empresa	Cantidad Despachante
Tramites (Senave)	Solicitud de Autorización Previa Agroquímicos	100	4	4
Tramites (Senave)	Solicitud de Autorización Previa Semillas	288	41	36
Tramites (Senave)	Solicitud de Autorización Previa Vegetales	882	105	65
Tramites (Senave)	Solicitud de Modificación	17	13	13
Tramites Productos Forestales (Senave,Infona)	Solicitud de Autorización Previa	20	7	6
Tramites Productos Forestales (Senave,Infona)	Solicitud de Modificación	1	1	1
Tramites de Medicamentos (DINAVISA,SENAD)	Solicitud de Autorización Previa Productos Controlados	12	2	5
Tramites de Medicamentos (DINAVISA,SENAD)	Solicitud de Autorización Previa Productos no Controlados	87	2	8
Tramites de Permiso de Inspección (Senave,Infona,SEAM)	Solicitud de Inspección para INFONA	17	5	5
Tramites de Permiso de Inspección (Senave,Infona,SEAM)	Solicitud de Inspección para SEAM	2	1	1
Tramites de Permiso de Inspección (Senave,Infona,SEAM)	Solicitud de Inspección para SENA VE	864	122	83
Tramites de Sustancias Agotadoras de la Capa de Ozono(SEAM)	Solicitud de Licencia Previa de Maquinarias	264	57	54
Tramites de Sustancias Agotadoras de la Capa de Ozono(SEAM)	Solicitud de Licencia Previa de Sustancias	11	6	6
		2.565	366	287



EXPORTACIONES POR RUBROS PRINCIPALES

Criterios Utilizados:

- Año: 2011 – 2010 – 2009 – 2008
- Exportación
- Destinaciones Definitivas

AÑO	SOJA	CEREALES (TRIGO, ARROZ, MAIZ Y SORGO)	CARNES Y DERIVADOS	GRASAS Y ACEITES DE ORIGEN ANIMAL Y VEGETAL	RESIDUOS Y DESPERDICIOS DE LA INDUSTRIA ALIMENTICIA Y ALIMENTOS PREPARADOS PAR ANIMALES	AZUCARES Y ARTICULOS DE CONFITERIA	SEMILLAS DE FRUTOS OLEAGINOSAS (POROTO Y GIRASOL)	OTROS	TOTAL
01 - ENERO	65.559.755	52.390.581	29.529.089	37.554.766	52.142.735	2.964.850	8.175.722	55.203.598	303.521.096
02 - FEBRERO	192.347.716	18.883.790	45.505.783	101.244.288	46.746.233	2.755.890	1.828.809	57.898.250	467.210.760
03 - MARZO	269.042.720	25.989.966	46.860.048	60.851.654	56.035.817	3.778.748	6.905.246	63.681.594	533.145.794
04 - ABRIL	212.749.835	23.940.999	72.425.706	69.471.975	62.890.193	3.753.458	26.230.957	64.835.959	536.299.083
05 - MAYO	252.156.515	45.167.046	74.433.760	130.106.586	70.450.587	2.425.983	28.259.604	61.971.535	664.971.616
06 - JUNIO	275.281.293	33.617.872	82.070.326	88.193.802	90.759.111	3.893.304	21.446.571	54.534.359	649.796.636
07 - JULIO	262.693.552	35.241.899	78.195.010	94.835.617	71.792.463	7.999.402	12.928.515	63.295.025	626.981.481
08 - AGOSTO	180.665.846	39.572.092	60.070.095	45.083.469	65.391.394	10.693.401	8.943.932	61.259.412	471.679.641
09 - SEPTIEMBRE	145.291.615	64.485.803	45.390.964	74.995.580	86.354.413	9.130.719	6.194.831	60.921.842	492.765.765
10 - OCTUBRE	45.935.957	46.863.254	41.404.758	30.061.590	73.963.483	6.830.560	6.357.720	58.023.250	309.440.573
11 - NOVIEMBRE	82.102.434	50.118.907	25.908.586	80.383.828	50.484.104	4.234.173	4.541.289	45.328.276	343.101.597
12 - DICIEMBRE	36.746.698	31.292.580	30.457.827	67.660.018	63.020.563	3.733.807	14.245.801	40.540.857	287.698.151
2008	2.020.573.935	467.564.789	632.251.951	880.443.174	790.031.096	62.194.293	146.058.996	687.493.958	5.686.612.192
01 - ENERO	102.175.912	37.143.084	30.083.151	35.375.522	44.811.412	2.244.416	21.530.858	39.412.823	312.777.178
02 - FEBRERO	188.996.317	39.618.076	39.457.773	32.806.376	51.892.008	2.257.511	14.176.666	39.174.374	408.379.102
03 - MARZO	210.303.770	16.975.128	53.566.544	51.131.193	82.127.755	1.891.174	5.111.621	42.973.629	464.080.813
04 - ABRIL	129.724.406	26.404.703	55.242.773	27.619.695	46.060.323	1.337.719	9.653.255	44.241.152	340.284.026
05 - MAYO	107.208.205	30.806.288	49.290.379	35.265.208	43.541.623	645.159	11.687.206	45.668.580	324.112.648
06 - JUNIO	94.089.555	64.592.714	48.924.984	35.133.869	50.389.381	1.721.820	19.270.437	48.772.673	362.895.433
07 - JULIO	77.272.339	64.708.588	59.409.541	29.460.391	60.407.121	2.976.808	18.928.531	51.315.588	364.478.907
08 - AGOSTO	35.864.592	56.991.179	51.340.645	45.998.929	67.004.523	7.088.672	9.844.525	51.614.820	325.747.884
09 - SEPTIEMBRE	25.941.609	55.354.669	41.517.600	38.741.242	43.780.104	4.651.599	6.429.975	54.855.979	271.272.777
10 - OCTUBRE	43.631.764	54.649.185	52.899.805	28.485.591	62.686.447	4.336.381	4.761.419	56.804.341	308.254.932
11 - NOVIEMBRE	23.612.320	45.668.625	55.575.802	23.991.611	47.291.773	4.089.593	5.332.575	55.802.291	261.364.590
12 - DICIEMBRE	13.041.330	21.467.681	48.906.347	32.008.759	32.720.917	2.724.780	3.511.939	60.298.185	214.679.937
2009	1.051.862.119	514.379.921	586.215.345	416.018.385	632.713.384	35.965.634	130.239.006	590.934.435	3.958.328.228
01 - ENERO	70.351.370	27.944.236	43.572.869	36.652.755	50.894.107	870.897	7.903.135	44.919.245	283.108.614
02 - FEBRERO	331.083.231	6.978.940	65.455.900	29.341.578	30.902.898	1.090.085	1.814.556	54.732.396	521.399.583
03 - MARZO	346.092.252	13.773.022	78.809.075	25.372.810	42.055.346	1.655.507	4.383.610	71.328.150	583.469.772
04 - ABRIL	256.749.426	15.364.347	74.531.250	39.697.886	48.903.149	1.305.092	2.889.053	65.020.978	504.461.180
05 - MAYO	269.493.738	20.950.096	89.312.375	41.593.549	53.995.134	673.252	5.986.279	60.989.360	542.993.782
06 - JUNIO	230.531.952	16.942.926	84.858.026	29.901.321	52.874.222	2.420.493	6.830.738	66.952.840	491.312.518
07 - JULIO	145.661.455	44.702.342	78.893.520	32.748.734	46.857.516	6.815.310	6.779.087	67.296.897	429.754.860
08 - AGOSTO	144.289.666	71.202.830	81.103.327	44.897.947	44.665.649	6.545.431	7.602.723	63.408.973	463.716.547
09 - SEPTIEMBRE	94.516.673	60.783.576	81.349.721	40.768.463	57.341.254	4.659.292	8.417.624	63.904.917	411.741.521
10 - OCTUBRE	39.449.349	96.487.335	70.020.049	40.921.794	53.417.889	6.724.709	10.020.516	76.356.473	393.398.114
11 - NOVIEMBRE	30.059.555	127.565.667	85.315.030	53.909.961	64.227.300	3.860.483	10.780.894	80.564.609	456.283.500
12 - DICIEMBRE	6.682.722	114.849.793	90.600.337	59.862.016	55.728.071	2.274.329	5.456.093	70.364.606	405.817.967
2010	1.964.961.388	617.545.112	923.821.479	475.668.814	601.862.534	38.894.880	78.864.307	785.839.443	5.487.457.958

01 - ENERO	22.426.658	77.224.106	66.790.673	22.157.508	34.317.841	2.404.427	5.325.752	70.293.239	300.940.203
02 - FEBRERO	232.397.779	38.603.334	72.019.189	36.281.082	46.616.523	2.193.826	5.207.377	78.888.609	512.207.718
03 - MARZO	371.969.244	10.922.169	87.160.730	52.913.602	59.039.500	832.551	5.129.248	88.543.112	676.510.156
04 - ABRIL	368.577.517	13.441.964	77.345.099	36.178.893	55.027.964	224.640	6.372.557	82.482.348	639.650.982
05 - MAYO	368.282.992	17.513.928	77.782.664	79.204.484	58.509.606	409.697	9.971.784	83.909.280	695.584.435
06 - JUNIO	308.604.954	21.481.772	84.240.293	59.354.271	73.203.480	6.464.673	8.296.454	77.389.995	639.035.892
07 - JULIO	318.964.773	45.678.392	102.678.892	47.874.686	60.344.310	14.982.040	10.397.629	81.515.114	682.435.836
08 - AGOSTO	292.937.985	88.688.382	84.157.894	70.047.658	68.609.948	19.074.159	11.823.976	84.025.417	719.365.419
09 - SEPTIEMBRE	215.847.915	79.919.933	58.288.674	63.194.240	67.057.052	17.023.512	17.318.306	79.708.032	598.357.664
10 - OCTUBRE	190.633.909	105.509.699	0	51.239.761	50.386.118	12.378.595	10.924.036	83.091.500	504.163.619
2011	2.690.643.726	498.983.681	710.464.106	518.446.185	573.112.341	75.988.122	90.767.119	809.846.646	5.968.251.925

Var. Nominal Acum. Agosto 2011/2010	762.424.615	123.854.029	-37.442.006	156.549.347	91.205.177	43.228.055	28.139.799	174.936.418	1.342.895.434
Var. % Acum. Interanual Agosto 2011/2010	39,5	33,0	-5,0	43,3	18,9	132,0	44,9	27,6	29,0
Participación en la Var. Acum. Interanual	16,5	2,7	-0,8	3,4	2,0	0,9	0,6	3,8	29,0

IMPORTACIONES POR RUBROS PRINCIPALES

Criterios Utilizados:

- Año: 2011 – 2010 – 2009 – 2008
- Importación
- Destinaciones Definitivas

AÑO	INFORMATICA Y TELECOMUNICACIONES	COMBUSTIBLES Y DEMAS PRODUCTOS DERIVADOS DEL PETROLEO	BIENES DE CAPITAL	VEHICULOS	ELECTRONICA	JUGUETES	RESPUESTOS (AUTOPARTE)	OTROS	TOTAL
01 - ENERO	106.886.187	66.971.609	56.939.226	45.632.026	45.579.996	12.824.386	27.990.050	259.425.247	622.248.727
02 - FEBRERO	106.646.897	105.245.923	71.937.728	52.343.126	40.194.199	10.627.074	27.762.783	253.361.358	668.119.088
03 - MARZO	107.002.671	78.693.876	60.184.517	49.529.124	43.094.296	7.346.154	23.242.572	236.563.234	605.656.443
04 - ABRIL	121.983.421	121.670.334	58.022.566	56.787.417	59.915.274	13.515.931	26.297.538	241.753.592	699.946.071
05 - MAYO	109.462.605	105.916.831	102.258.892	60.343.429	67.208.254	11.792.229	29.349.602	306.137.890	792.469.732
06 - JUNIO	115.090.031	103.133.504	91.995.722	54.316.883	64.014.827	24.046.628	33.128.768	298.414.786	784.141.150
07 - JULIO	125.655.732	146.863.113	120.229.574	72.623.062	81.435.477	25.552.318	31.299.910	387.513.830	991.173.014
08 - AGOSTO	130.012.140	91.104.431	107.510.645	68.310.245	88.702.885	36.096.297	36.634.263	337.171.837	895.542.742
09 - SEPTIEMBRE	112.236.154	166.851.544	102.318.654	83.040.561	88.129.276	58.032.376	33.953.179	384.730.895	1.029.292.638
10 - OCTUBRE	80.216.870	142.384.686	82.158.226	79.347.795	72.768.286	39.644.366	33.830.751	341.857.932	872.208.912
11 - NOVIEMBRE	55.508.955	104.879.208	59.268.675	61.011.239	62.349.736	36.105.292	28.735.766	275.812.726	683.671.597
12 - DICIEMBRE	39.995.163	76.885.611	57.152.314	59.870.685	66.094.576	28.139.232	21.871.383	238.031.675	588.040.639
2008	1.210.696.827	1.310.600.669	969.976.738	743.155.590	779.487.082	303.722.282	354.096.564	3.560.775.001	9.232.510.754
01 - ENERO	48.933.164	89.555.463	40.303.800	55.229.874	46.728.961	16.618.095	20.044.474	193.065.191	510.479.021
02 - FEBRERO	38.010.378	102.960.218	41.817.418	47.523.076	30.153.835	24.370.207	21.629.325	193.825.209	500.289.666
03 - MARZO	69.167.934	57.688.561	40.963.282	45.965.245	43.834.076	24.713.261	20.597.113	223.116.407	526.045.879
04 - ABRIL	63.798.414	62.687.756	36.785.506	40.467.150	42.202.684	21.990.639	17.872.961	201.294.602	487.099.712
05 - MAYO	64.168.129	20.202.782	31.704.056	42.229.686	33.058.741	23.365.355	19.926.166	202.629.305	437.284.220
06 - JUNIO	83.144.811	86.106.577	37.684.483	42.342.190	39.441.907	27.737.925	21.168.014	211.211.548	548.837.455
07 - JULIO	86.162.177	64.200.458	38.943.584	46.790.154	46.045.114	24.583.861	23.194.804	236.636.576	566.556.728
08 - AGOSTO	89.224.220	81.167.453	34.439.420	29.714.581	48.830.657	41.918.730	22.163.664	259.764.545	607.223.271
09 - SEPTIEMBRE	74.213.628	83.215.775	42.715.870	28.731.275	49.353.425	36.076.530	19.256.427	269.072.271	602.635.201
10 - OCTUBRE	126.209.292	75.768.307	50.112.480	35.783.945	63.485.879	61.202.936	25.244.771	291.987.837	729.795.447
11 - NOVIEMBRE	97.025.769	96.635.076	38.209.435	36.855.693	73.247.776	52.046.025	23.549.277	281.380.442	698.949.493
12 - DICIEMBRE	91.157.355	99.755.610	40.897.222	43.016.759	74.482.028	50.737.714	23.375.048	305.217.124	728.638.860
2009	931.215.271	919.944.037	474.576.557	494.649.627	590.865.084	405.361.277	258.022.044	2.869.201.056	6.943.834.953
01 - ENERO	113.258.540	60.703.147	56.866.760	40.798.569	56.016.461	51.744.377	25.222.688	271.404.708	676.015.250
02 - FEBRERO	78.689.275	100.922.047	47.780.154	45.508.224	66.042.965	38.823.185	24.601.967	268.224.000	670.591.817
03 - MARZO	108.320.864	62.126.995	61.695.281	54.911.381	69.281.271	49.036.229	32.041.575	319.177.257	756.590.853
04 - ABRIL	100.226.926	94.986.507	66.612.571	55.075.028	61.711.526	31.664.306	28.190.500	307.324.886	745.792.250
05 - MAYO	139.245.347	87.790.383	92.866.695	52.001.372	59.485.747	45.739.931	28.111.151	311.176.865	816.417.490
06 - JUNIO	116.417.304	87.824.193	70.288.662	65.866.758	66.096.791	42.003.707	33.885.847	326.537.117	808.920.379
07 - JULIO	110.540.147	70.688.166	85.673.014	58.487.683	59.278.087	52.613.299	33.492.752	345.557.605	816.330.752
08 - AGOSTO	117.722.351	81.071.262	87.350.672	64.506.326	73.132.621	71.976.216	32.875.661	376.791.774	905.426.883
09 - SEPTIEMBRE	141.316.452	99.471.451	70.200.237	46.438.726	70.227.678	102.759.269	31.127.857	356.303.748	917.845.419
10 - OCTUBRE	135.601.250	94.360.130	80.999.673	72.872.684	87.278.480	74.809.399	31.402.233	392.218.905	969.542.755
11 - NOVIEMBRE	149.625.890	100.526.392	79.764.869	69.004.722	87.426.330	86.514.464	34.782.400	389.745.566	997.390.634
12 - DICIEMBRE	134.351.888	150.833.183	91.823.898	76.995.957	94.886.111	80.675.944	40.155.472	386.316.511	1.056.038.965
2010	1.445.316.233	1.091.303.856	891.922.485	702.467.430	850.864.069	728.360.327	375.890.103	4.050.778.942	10.136.903.446

01 - ENERO	116.576.282	65.575.759	75.299.198	68.575.018	83.380.511	70.455.725	42.534.335	380.489.330	902.886.158
02 - FEBRERO	105.555.206	123.641.939	80.222.180	58.903.267	71.779.764	72.119.690	36.025.337	338.276.187	886.523.570
03 - MARZO	98.682.802	118.463.150	89.176.988	88.035.155	73.100.285	67.235.885	43.629.891	401.879.879	980.204.034
04 - ABRIL	144.197.854	97.469.498	98.166.404	81.359.271	56.870.798	56.602.463	38.160.064	387.302.381	960.128.732
05 - MAYO	154.809.941	105.272.835	121.190.885	77.621.803	74.002.785	54.870.926	45.190.294	442.927.816	1.075.887.285
06 - JUNIO	142.226.259	163.923.390	136.680.390	79.793.933	69.029.421	48.385.457	38.550.531	436.943.997	1.115.533.378
07 - JULIO	148.888.585	130.675.414	107.836.409	71.052.394	82.412.164	51.503.895	36.272.143	427.787.577	1.056.428.581
08 - AGOSTO	157.965.908	141.955.443	128.084.117	81.323.865	87.027.604	77.830.717	38.675.775	483.925.316	1.196.788.745
09 - SEPTIEMBRE	121.098.619	150.635.389	123.835.487	78.539.370	87.975.413	73.109.303	40.898.521	495.224.007	1.171.316.110
10 - OCTUBRE	108.505.168	170.027.785	90.302.308	87.625.601	90.241.921	75.817.226	43.581.779	486.356.942	1.152.458.730
2011	1.298.506.623	1.267.640.601	1.050.794.366	772.829.677	775.820.666	647.931.288	403.518.670	4.281.113.432	10.498.155.323

Var. Nominal Acum. Agosto 2011/2010	137.168.168	427.696.320	330.460.648	216.362.926	107.269.038	86.761.370	102.566.439	1.006.396.567	2.414.681.476
Var. % Acum. Interanual Agosto 2011/2010	11,8	50,9	45,9	38,9	16,0	15,5	34,1	30,7	29,9
Participación en la Var. Acum. Interanual	1,7	5,3	4,1	2,7	1,3	1,1	1,3	12,5	29,9