

200
BICENTENARIO
de la NACIÓN PARAGUAYA

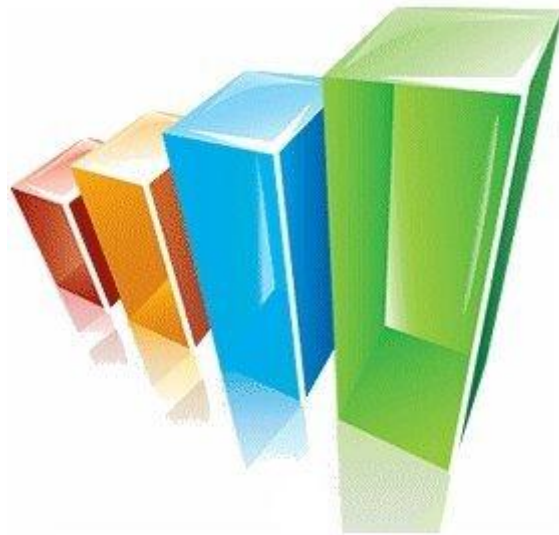


INFORME
ESTADÍSTICO.



El presente documento, contiene informaciones estadísticas.

Su finalidad es dar a conocer mensualmente los indicadores de gestión de la Dirección Nacional de Aduanas.



MES DE SEPTIEMBRE – 2011

- TOTAL RECAUDADO GS: **628.246.828.972**
- TOTAL OPER. IMPORTACIÓN: **18.195**
- TOTAL OPER. EXPORTACIÓN: **2.674**
- TOTAL DE % DE CRECIMIENTO MES SEPTIEMBRE: **15%**
- TOTAL ACUMUL. % DE CRECIMIENTO: **17%**
- PROMEDIO DÓLAR MES ACTUAL: **4.008,86**
- TOTAL DIAS HABILES: **21**
- PROMEDIO RECAUD. DIARIA GS: **29.916.515.665**

Contenido

RECAUDACION AÑO 2011	4
RESUMEN COMPARATIVO ENTRE MESES	4
RECAUDACION POR MES - ACUMULADO	5
RECAUDACION POR ADMINISTRACION	6
RECAUDACIONES POR MES – AÑO.....	7
RECAUDACIONES POR DIA.....	8
OPERACIONES DE EXPORTACION POR MES	9
OPERACIONES DE IMPORTACION POR MES	10
CANTIDAD DE OPERACIONES DE IMPORTACION POR ADMINISTRACION.	11
CANTIDAD DE OPERACIONES DE EXPORTACION POR ADMINISTRACION	12
RANKING DE IMPORTADORES	13
RANKING DE EXPORTADORES	14
OPERACIONES DE EXPORTACION POR RUBRO	15
OPERACIONES DE IMPORTACION POR RUBRO	16
PARTICIPACION DE RUBROS EN EL TOTAL DE LA RECAUDACION – COMPARATIVO	17
CANTIDAD DE REGISTROS (VUI)	20
EXPORTACIONES POR RUBROS PRINCIPALES	21
IMPORTACIONES POR RUBROS PRINCIPALES.....	23

RECAUDACION AÑO 2011

MESES	DIAS HABILES	MONTO TOTAL GS.	PROMEDIO DIARIO GS.
ENERO	21	535.742.362.316	25.511.541.063
FEBRERO	20	555.267.318.701	27.763.365.935
MARZO	22	604.560.303.106	27.480.013.778
ABRIL	19	531.366.322.429	27.966.648.549
MAYO	21	594.496.429.356	28.309.353.779
JUNIO	22	593.306.423.096	26.968.473.777
JULIO	21	526.008.346.059	25.048.016.479
AGOSTO	22	637.402.003.026	28.972.818.319
SEPTIEMBRE	21	628.246.828.972	29.916.515.665

RESUMEN COMPARATIVO ENTRE MESES

	AÑO 2011	AÑO 2010	AÑO 2009	AÑO 2008
TOTAL CANTIDAD DE OPERACIONES EXP.	2.674	2.750	2.385	2.526
TOTAL CANTIDAD DE OPERACIONES IMP.	18.195	15.777	12.216	15.452
TOTAL DE RECAUDACION	628.246.828.972	547.984.490.955	390.049.533.626	483.951.438.077
TOTAL PORCENTAJE DE CRECIMIENTO				
% SEPTIEMBRE 2011 vs. SEPTIEMBRE 2010: 15%				
% SEPTIEMBRE 2011 vs. SEPTIEMBRE 2009: 61%				
% SEPTIEMBRE 2011 vs. SEPTIEMBRE 2008: 30%				

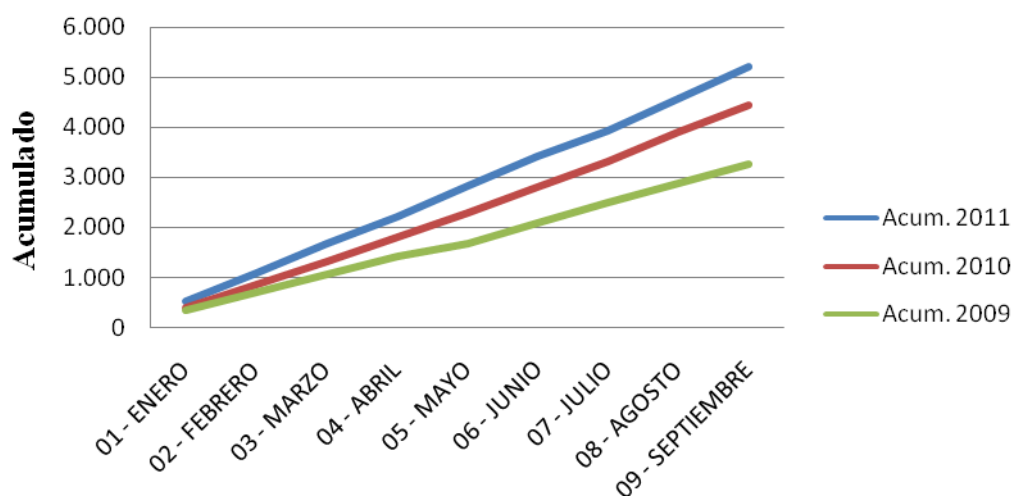
RECAUDACION POR MES - ACUMULADO

Criterios Utilizados:

- Año: 2008 – 2009 – 2010 – 2011
- Mes: Septiembre
- Crecimiento Porcentual Acumulado = 2011 vs. 2010

MES	Año 2009	Acum. 2009	Año 2010	Acum. 2010	Año 2011	Acum. 2011	%
01 - ENERO	349.026.426.784	349.026.426.784	396.336.276.947	396.336.276.947	535.742.362.316	535.742.362.316	35
02 - FEBRERO	353.934.821.512	702.961.248.296	461.788.520.111	858.124.797.058	555.267.318.701	1.091.009.681.017	20
03 - MARZO	363.516.591.889	1.066.477.840.185	463.422.490.178	1.321.547.287.236	604.560.303.106	1.695.569.984.123	30
04 - ABRIL	351.935.930.508	1.418.413.770.693	474.215.718.047	1.795.763.005.283	531.366.322.429	2.226.936.306.552	12
05 - MAYO	265.430.988.765	1.683.844.759.458	496.032.969.776	2.291.795.975.059	594.496.429.356	2.821.432.735.908	20
06 - JUNIO	399.114.771.546	2.082.959.531.004	519.463.420.015	2.811.259.395.074	593.306.423.096	3.414.739.159.004	14
07 - JULIO	398.204.927.893	2.481.164.458.897	519.682.332.102	3.330.941.727.176	526.008.346.059	3.940.747.505.063	1
08 - AGOSTO	385.629.361.043	2.866.793.819.940	568.732.741.714	3.899.674.468.890	637.402.003.026	4.578.149.508.089	12
09 - SEPTIEMBRE	390.049.533.626	3.256.843.353.566	547.984.490.955	4.447.658.959.845	628.246.828.972	5.206.396.337.061	15
TOTAL	3.256.843.353.566	6.513.686.707.132	4.447.658.959.845	8.895.317.919.690	5.206.396.337.061	10.412.792.674.122	17

Recaudación por Mes. Acumulado



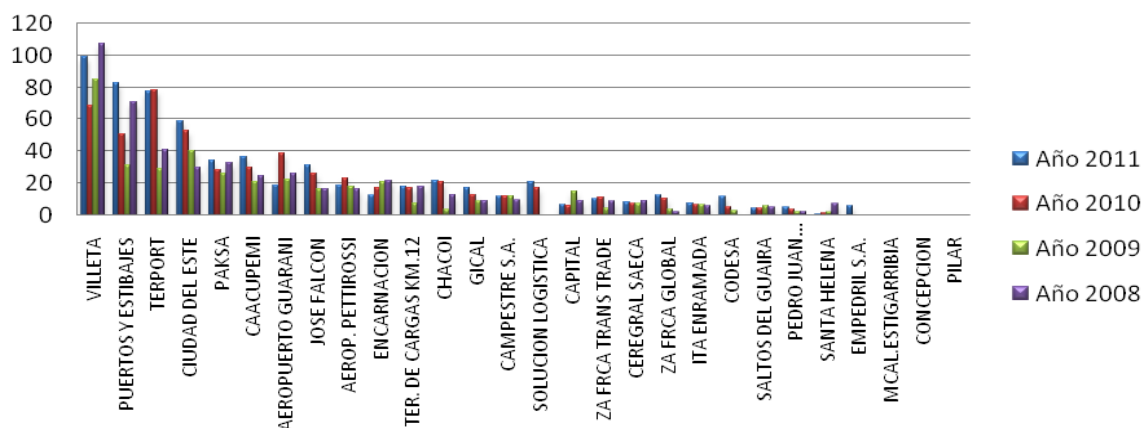
RECAUDACION POR ADMINISTRACION CRECIMIENTO PORCENTUAL

Crterios Utilizados:

- Año: 2008 – 2009 – 2010 - 2011
- Mes: Septiembre
- Incluye a todas las Administraciones.
- Crecimiento Porcentual = 2011 vs. 2010
- Crecimiento Porcentual = 2011 vs. 2009
- Crecimiento Porcentual = 2011 vs. 2008

Aduana	Año 2011	Año 2010	% 11 vs 10	Año 2009	% 11 vs. 09	Año 2008	% 11 vs. 08
VILLETA	98.983.445.422	68.575.192.498	44	85.013.161.998	16	107.433.452.000	-8
PUERTOS Y ESTIBAJES	82.521.047.292	50.486.560.718	63	30.938.780.893	167	70.305.337.231	17
TERPORT	76.989.298.656	77.917.070.082	-1	29.202.636.141	164	40.872.171.220	88
CIUDAD DEL ESTE	58.438.246.524	52.592.638.664	11	40.439.257.984	45	29.742.983.896	96
PAKSA	33.833.762.262	28.255.460.527	20	25.608.698.062	32	32.811.085.416	3
CAACUPEMI	36.003.471.587	29.346.469.253	23	20.969.603.765	72	24.369.094.371	48
AEROPUERTO GUARANI	18.798.326.282	38.501.380.849	-51	22.148.729.577	-15	26.245.646.998	-28
JOSE FALCON	31.342.746.597	26.053.000.417	20	16.436.052.976	91	16.132.457.283	94
AEROP. PETTIROSSI	18.753.439.326	23.120.420.338	-19	17.598.163.880	7	16.368.241.285	15
ENCARNACION	12.381.136.947	16.745.533.215	-26	20.894.294.199	-41	21.385.708.076	-42
TER. DE CARGAS KM.12	18.052.680.422	16.705.176.933	8	7.702.263.872	134	17.472.171.345	3
CHACOI	21.209.778.156	20.398.920.601	4	3.675.968.984	477	12.803.174.996	66
GICAL	16.667.256.420	12.893.857.191	29	8.690.928.469	92	9.016.358.560	85
CAMPESTRE S.A.	11.582.467.060	11.920.525.314	-3	11.894.617.919	-3	9.342.064.545	24
SOLUCION LOGISTICA	20.525.996.529	16.970.074.248	21	0	0	0	0
CAPITAL	6.652.222.779	6.178.329.135	8	14.599.122.761	-54	9.024.558.297	-26
ZA FRCA TRANS TRADE	10.006.764.780	11.179.179.240	-10	4.014.603.909	149	8.782.671.395	14
CEREGRAL SAECA	8.253.001.585	7.368.707.392	12	7.007.110.888	18	9.141.804.021	-10
ZA FRCA GLOBAL	12.247.008.802	10.629.061.341	15	3.708.043.206	230	2.080.848.949	489
ITA ENRAMADA	7.607.861.612	6.286.856.750	21	6.597.736.701	15	5.511.415.465	38
CODESA	11.503.981.032	5.308.605.621	117	2.959.873.077	289	198.038.346	5.709
SALTOS DEL GUAIRA	4.054.824.099	4.709.229.652	-14	5.515.742.212	-26	5.180.840.385	-22
PEDRO JUAN CABALLERO	5.020.643.303	3.854.110.121	30	2.340.325.151	115	2.217.200.359	126
SANTA HELENA	989.619.519	1.533.131.021	-35	1.939.229.482	-49	7.201.220.977	-86
EMPEDRIL S.A.	5.644.016.940	0	0	0	0	0	0
MCAL. ESTIGARRIBIA	149.827.483	237.661.141	-37	92.572.083	62	217.062.909	-31
CONCEPCION	13.284.918	191.465.538	-93	32.267.862	-59	77.962.457	-83
PILAR	20.672.638	25.873.155	-20	29.747.575	-31	17.867.295	16
TOTAL	628.246.828.972	547.984.490.955	15	390.049.533.626	61	483.951.438.077	30

Recaudación por Administración. Crecimiento Porcentual



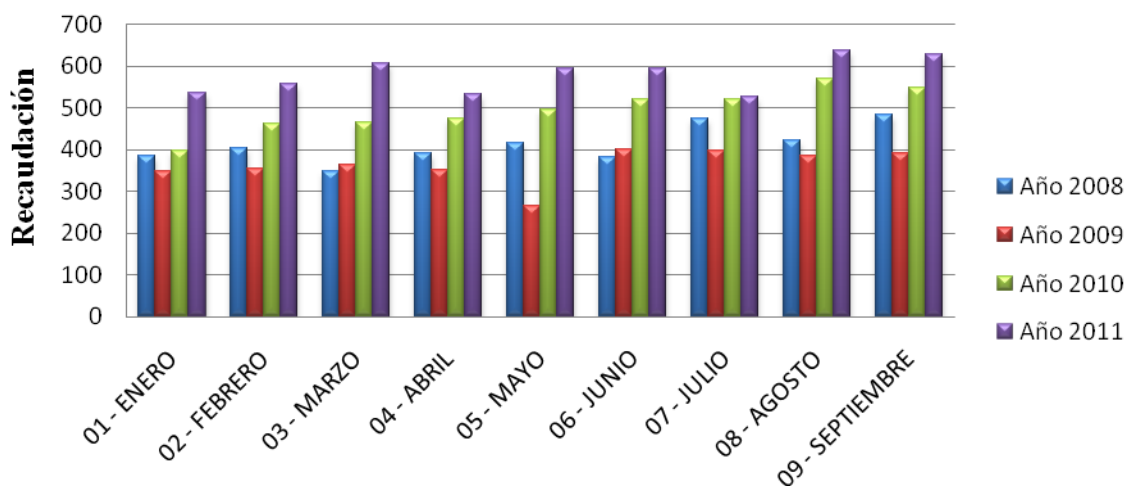
RECAUDACIONES POR MES – AÑO COMPARATIVO

Criterios Utilizados:

- Año: 2008 – 2009 – 2010 – 2011
- Incluye a todas las Administraciones.
- Diferencia = 2011 menos 2010

MES	Año 2008	Año 2009	Año 2010	Año 2011	DIFERENCIA
01 - ENERO	383.320.198.002	349.026.426.784	396.336.276.947	535.742.362.316	139.406.085.369
02 - FEBRERO	402.221.126.174	353.934.821.512	461.788.520.111	555.267.318.701	93.478.798.590
03 - MARZO	346.656.379.538	363.516.591.889	463.422.490.178	604.560.303.106	141.137.812.928
04 - ABRIL	391.927.198.961	351.935.930.508	474.215.718.047	531.366.322.429	57.150.604.382
05 - MAYO	413.970.329.937	265.430.988.765	496.032.969.776	594.496.429.356	98.463.459.580
06 - JUNIO	380.610.235.325	399.114.771.546	519.463.420.015	593.306.423.096	73.843.003.081
07 - JULIO	472.460.126.304	398.204.927.893	519.682.332.102	526.008.346.059	6.326.013.957
08 - AGOSTO	422.902.265.248	385.629.361.043	568.732.741.714	637.402.003.026	68.669.261.312
09 - SEPTIEMBRE	483.951.438.077	390.049.533.626	547.984.490.955	628.246.828.972	80.262.338.017
TOTAL	3.698.019.297.566	3.256.843.353.566	4.447.658.959.845	5.206.396.337.061	758.737.377.216

Recaudación por Mes - Año. Comparativo



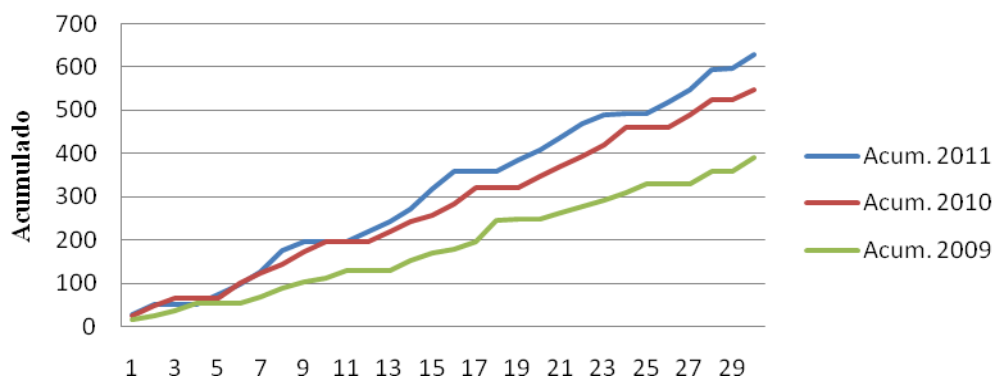
RECAUDACIONES POR DIA ACUMULADO

Criterios Utilizados:

- Año: 2009 – 2010 – 2011
- Mes: Septiembre
- Incluye a todas las Administraciones.

Día	Año 2011	Acum. 2011	Año 2010	Acum. 2010	Año 2009	Acum. 2009
1	28.701.692.590	28.701.692.590	25.049.496.714	25.049.496.714	16.694.424.733	16.694.424.733
2	24.162.593.774	52.864.286.364	22.429.556.352	47.479.053.066	8.793.880.952	25.488.305.685
3	1.478.808	52.865.765.172	16.958.715.725	64.437.768.791	11.351.542.227	36.839.847.912
4	438.486	52.866.203.658	3.705.041	64.441.473.832	18.562.847.293	55.402.695.205
5	22.072.053.992	74.938.257.650	283.401	64.441.757.233	1.147.584	55.403.842.789
6	22.634.471.711	97.572.729.361	36.121.795.200	100.563.552.433	653.580	55.404.496.369
7	28.934.905.446	126.507.634.807	24.035.778.443	124.599.330.876	14.123.806.642	69.528.303.011
8	48.912.048.854	175.419.683.661	18.935.703.252	143.535.034.128	19.311.613.551	88.839.916.562
9	19.975.662.576	195.395.346.237	30.750.354.612	174.285.388.740	15.771.824.608	104.611.741.170
10	0	195.395.346.237	22.356.102.806	196.641.491.546	6.961.285.356	111.573.026.526
11	3.358.321	195.398.704.558	3.437.143	196.644.928.689	18.480.849.790	130.053.876.316
12	23.452.449.960	218.851.154.518	0	196.644.928.689	326.976.568	130.380.852.884
13	23.559.297.179	242.410.451.697	22.163.075.675	218.808.004.364	0	130.380.852.884
14	30.512.581.435	272.923.033.132	24.252.295.997	243.060.300.361	21.227.805.683	151.608.658.567
15	46.342.810.636	319.265.843.768	15.665.281.109	258.725.581.470	17.460.927.573	169.069.586.140
16	38.514.980.538	357.780.824.306	23.480.677.404	282.206.258.874	10.990.591.658	180.060.177.798
17	2.526.489	357.783.350.795	39.132.349.360	321.338.608.234	16.968.014.566	197.028.192.364
18	0	357.783.350.795	6.647.825	321.345.256.059	48.669.405.673	245.697.598.037
19	28.274.919.946	386.058.270.741	0	321.345.256.059	1.382.576.433	247.080.174.470
20	21.563.991.111	407.622.261.852	27.140.355.139	348.485.611.198	0	247.080.174.470
21	28.217.833.416	435.840.095.268	21.381.583.452	369.867.194.650	16.997.140.636	264.077.315.106
22	31.956.307.287	467.796.402.555	22.918.197.234	392.785.391.884	13.604.801.703	277.682.116.809
23	22.453.696.703	490.250.099.258	28.078.764.592	420.864.156.476	13.761.365.853	291.443.482.662
24	1.793.302.261	492.043.401.519	39.137.254.182	460.001.410.658	16.650.575.142	308.094.057.804
25	45.826	492.043.447.345	3.953.660	460.005.364.318	20.169.274.111	328.263.331.915
26	25.669.224.983	517.712.672.328	0	460.005.364.318	935.054.011	329.198.385.926
27	30.752.921.461	548.465.593.789	28.717.409.598	488.722.773.916	0	329.198.385.926
28	45.947.784.372	594.413.378.161	35.757.017.313	524.479.791.229	28.372.690.591	357.571.076.517
29	824.932.180	595.238.310.341	43.262.182	524.523.053.411	15.575.288	357.586.651.805
30	33.008.518.631	628.246.828.972	23.461.437.544	547.984.490.955	32.462.881.821	390.049.533.626
TOTAL	628.246.828.972	628.246.828.972	547.984.490.955	547.984.490.955	390.049.533.626	390.049.533.626

Recaudación por Día. Acumulado



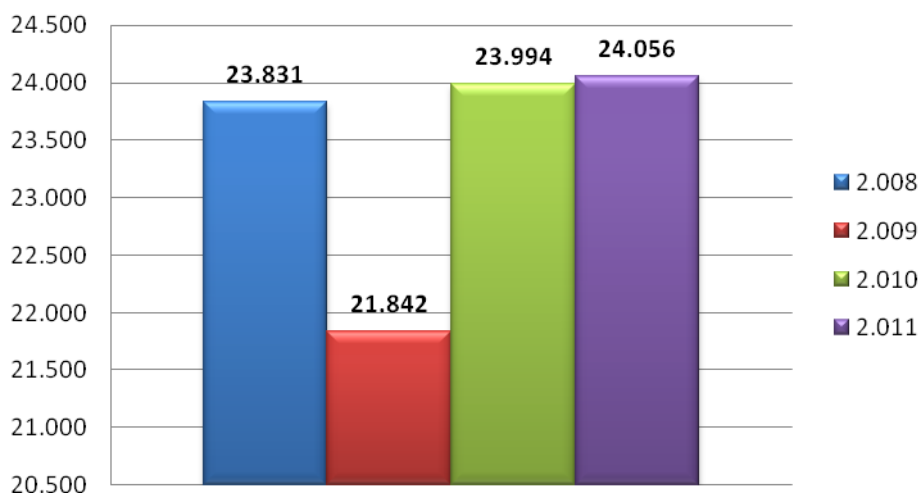
OPERACIONES DE EXPORTACION POR MES AÑO – COMPARATIVO

Criterios Utilizados:

- Año: 2008 – 2009 – 2010 – 2011
- Incluye a todas las Administraciones.
- Tipo de Operación: 'EXPORTACIÓN'
- Destinaciones definitivas.

MES	2.008	2.009	2.010	2.011
01 - ENERO	2.242	1.815	1.983	2.228
02 - FEBRERO	2.419	2.151	2.273	2.423
03 - MARZO	2.401	2.529	2.830	2.725
04 - ABRIL	2.938	2.596	2.710	2.491
05 - MAYO	2.954	2.370	2.780	2.749
06 - JUNIO	2.755	2.643	2.824	2.786
07 - JULIO	2.966	2.760	3.005	2.946
08 - AGOSTO	2.630	2.593	2.839	3.034
09 - SEPTIEMBRE	2.526	2.385	2.750	2.674
TOTAL	23.831	21.842	23.994	24.056

Operaciones de Exportación por Mes - Año - Comparativo



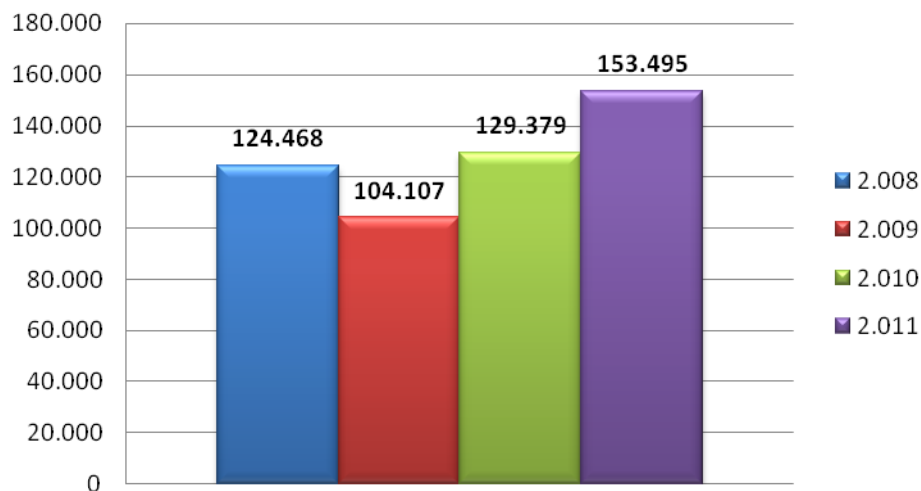
OPERACIONES DE IMPORTACION POR MES AÑO – COMPARATIVO

Criterios Utilizados:

- Año: 2008 – 2009 – 2010 - 2011
- Incluye a todas las Administraciones.
- Tipo de Operación: 'IMPORTACIÓN'
- Destinaciones definitivas.

MES	2.008	2.009	2.010	2.011
01 - ENERO	12.265	10.614	11.872	15.778
02 - FEBRERO	12.850	10.663	12.709	15.969
03 - MARZO	11.889	12.123	15.161	17.561
04 - ABRIL	13.824	11.216	13.873	16.548
05 - MAYO	14.117	10.569	14.128	17.579
06 - JUNIO	13.440	11.495	14.788	17.156
07 - JULIO	15.744	12.831	14.957	15.867
08 - AGOSTO	14.887	12.380	16.114	18.842
09 - SEPTIEMBRE	15.452	12.216	15.777	18.195
TOTAL	124.468	104.107	129.379	153.495

Operaciones de Importación por Mes - Año - Comparativo



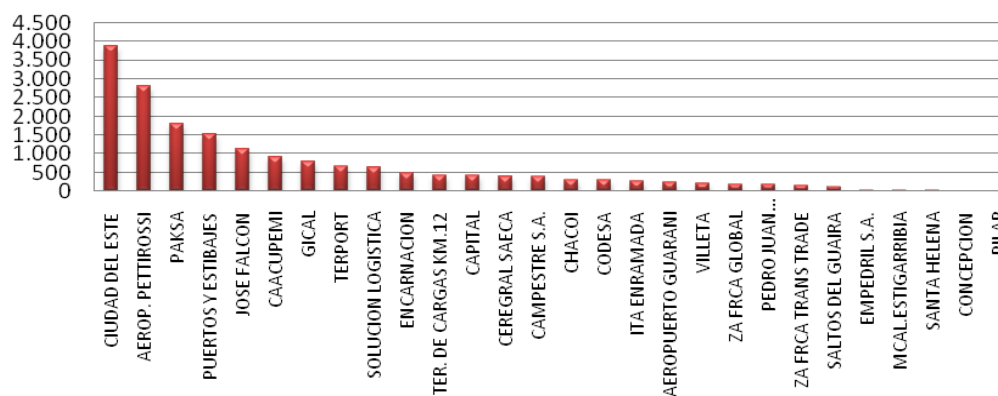
CANTIDAD DE OPERACIONES DE IMPORTACION POR ADMINISTRACION

Criterios Utilizados:

- Año: 2011
- Mes: Septiembre
- Destinaciones definitivas.

Administraciones	Cantidad	Ranking
CIUDAD DEL ESTE	3.885	1
AEROP. PETTIROSSI	2.805	2
PAKSA	1.790	3
PUERTOS Y ESTIBAJES	1.531	4
JOSE FALCON	1.137	5
CAACUPEMI	905	6
GICAL	789	7
TERPORT	652	8
SOLUCION LOGISTICA	636	9
ENCARNACION	480	10
TER. DE CARGAS KM.12	414	11
CAPITAL	408	12
CEREGRAL SAECA	397	13
CAMPESTRE S.A.	391	14
CHACOI	303	15
CODESA	296	16
ITA ENRAMADA	265	17
AEROPUERTO GUARANI	234	18
VILLETA	199	19
ZA FRCA GLOBAL	182	20
PEDRO JUAN CABALLERO	177	21
ZA FRCA TRANS TRADE	156	22
SALTOS DEL GUAIRA	103	23
EMPEDRIL S.A.	29	24
MCAL.ESTIGARRIBIA	13	25
SANTA HELENA	10	26
CONCEPCION	4	27
TOTAL	18.195	

Cantidad de Operaciones de Importación por Administración



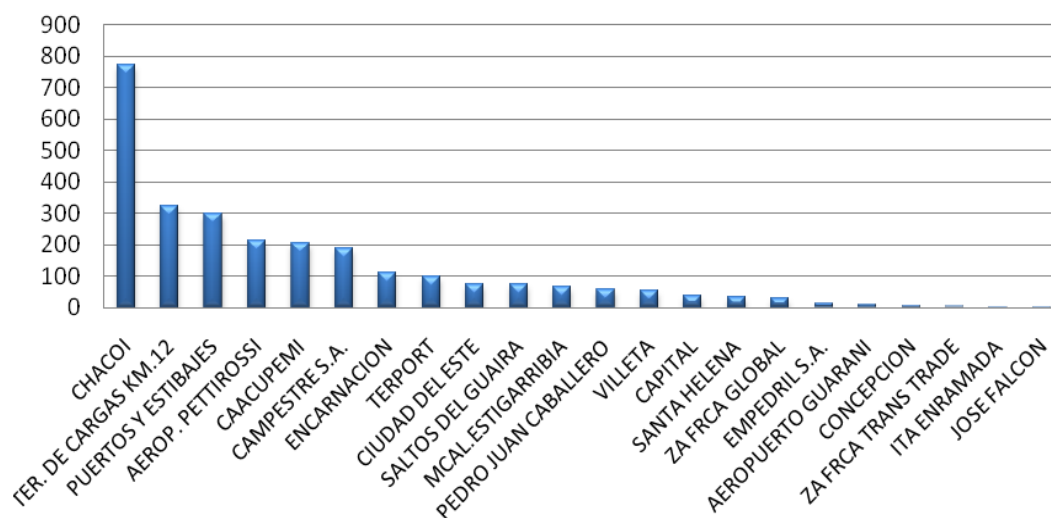
CANTIDAD DE OPERACIONES DE EXPORTACION POR ADMINISTRACION

Criterios Utilizados:

- Año: 2011
- Mes: Septiembre
- Destinaciones definitivas.

Administraciones	Cantidad	Ranking
CHACOI	772	1
TER. DE CARGAS KM.12	322	2
PUERTOS Y ESTIBAJES	299	3
AEROP. PETTIROSSI	214	4
CAACUPEMI	205	5
CAMPESTRE S.A.	188	6
ENCARNACION	112	7
TERPORT	98	8
CIUDAD DEL ESTE	74	9
SALTOS DEL GUAIRA	74	10
MCAL.ESTIGARRIBIA	67	11
PEDRO JUAN CABALLERO	58	12
VILLETA	55	13
CAPITAL	38	14
SANTA HELENA	35	15
ZA FRCA GLOBAL	30	16
EMPEDRIL S.A.	12	17
AEROPUERTO GUARANI	9	18
CONCEPCION	6	18
ZA FRCA TRANS TRADE	3	20
TOTAL	2.674	

Cantidad de Operaciones de Exportación por Administración



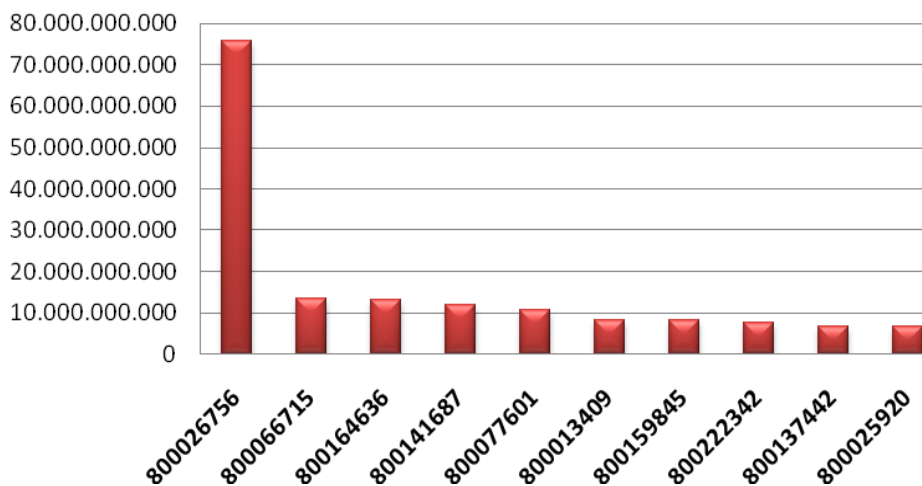
RANKING DE IMPORTADORES

Criterios Utilizados:

- Año: 2011
- Mes: Septiembre
- Incluye a todos los importadores vigentes.
- Tipo de Operación: 'IMPORTACIÓN'
- Primeros 10 importadores con mayores Pagos Tributarios.
- Destinaciones Definitivas

Ruc Importador	Razón Social Importador	Total Pagado Gs.	Ranking
800026756	PETROLEOS PARAGUAYOS(PETROPAR)	75.757.511.588	1
800066715	BARCOS Y RODADOS S.A.	13.395.823.642	2
800164636	PETROLERA SAN ANTONIO SA (PETROSAN)	13.258.820.597	3
800141687	C Y B SA	12.041.465.834	4
800077601	CORP. PYA. DISTRI. DE DERIV. DE PETROLEO SA - COPETROL	10.787.127.758	5
800013409	AUTOMOTOR SA	8.272.754.538	6
800159845	TERMINALES PARAGUAYAS S.R.L.	8.121.055.597	7
800222342	ADM PARAGUAY S.A.E.C.A.	7.515.219.527	8
800137442	CHACOMER S.A.E.C.A.	6.733.418.278	9
800025920	KUROSU & CIA S.A.	6.730.335.226	10

Ranking de Importadores



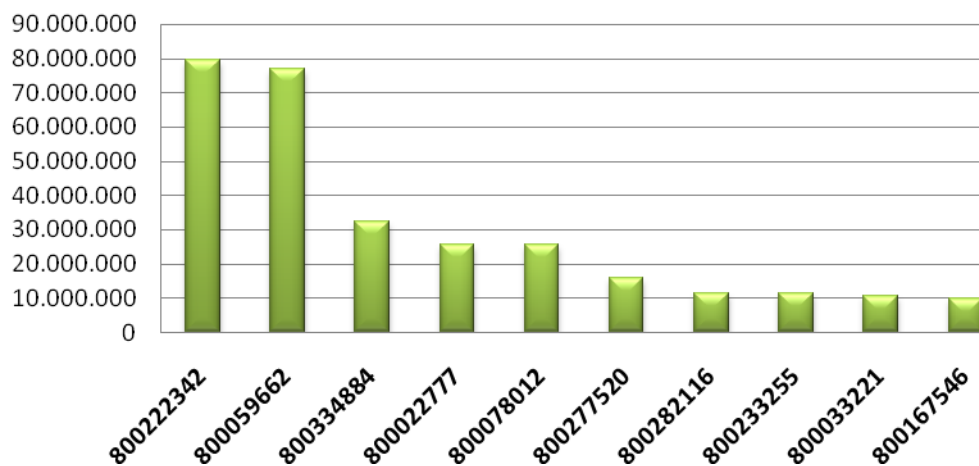
RANKING DE EXPORTADORES

Criterios Utilizados:

- Año: 2011
- Mes: Septiembre
- Incluye a todos los exportadores vigentes.
- Tipo de Operación: 'EXPORTACIÓN'
- Primeros 10 exportadores con mayor Fob Dólar
- Destinaciones Definitivas

Ruc Exportador	Razón Social	Fob Dólar	Ranking
800222342	ADM PARAGUAY S.A.E.C.A.	79.494.035	1
800059662	CARGILL AGROPECUARIA SACI	77.023.741	2
800334884	BUNGE PARAGUAY S.A.	32.230.028	3
800022777	BAELPA S.A.I.C.	25.750.000	4
800078012	AGRO SILO SANTA CATALINA SA	25.519.018	5
800277520	LDC PARAGUAY S.A.	15.850.120	6
800282116	QUALITY MEAT S.A.	11.549.986	7
800233255	FRIGORIFICO CONCEPCION S.A.	11.514.936	8
800033221	AZUCARERA PARAGUAYA SA	10.484.756	9
800167546	COOP.COL.MULTIACTIVA FERNHEIM LTDA	9.731.016	10

Ranking de Exportadores



OPERACIONES DE EXPORTACION POR RUBRO

Criterios Utilizados:

- Año: 2011
- Mes: Septiembre
- Primeros 20 Rubros de Exportación

Descripción Rubro	Kilo Neto	Fob Dólar	Ranking
SOJA	461.959.204,00	215.847.915,34	1
CEREALES (TRIGO, ARROZ, MAIZ Y SORGO)	331.876.474,00	79.919.933,40	2
RESIDUOS Y DESPERDICIOS DE LA INDUSTRIA ALIMENTICIO Y ALIMENTOS PREPARADOS PAR ANIMALES	184.215.607,85	67.057.051,51	3
GRASAS Y ACEITES DE ORIGEN ANIMAL Y VEGETAL	51.811.191,97	63.194.240,26	4
CARNES Y DERIVADOS	10.636.207,39	58.288.673,75	5
SEMILLAS DE FRUTOS OLEAGINOSAS (POROTO Y GIRASOL)	32.347.610,00	17.318.305,81	6
AZUCARES Y ARTICULOS DE CONFITERIA	15.012.362,00	17.023.511,81	7
PLASTICOS Y SUS MANUFACTURAS	5.132.421,68	9.512.372,23	8
MANUFACTURAS DE TEJIDOS (PRENDAS Y COMPLEMENTOS DE VESTIR)	604.678,78	8.309.061,73	9
PIELES Y CUEROS, Y SUS MANUFACTURAS	1.581.301,36	7.129.203,05	10
TABACOS Y CIGARRILLOS	1.360.195,66	6.127.951,66	11
MADERA	10.483.071,62	5.285.752,70	12
PRODUCTOS FARMACEUTICOS Y MEDICAMENTOS	155.203,43	3.788.792,17	13
BIENES DE CAPITAL	622.936,53	3.756.437,22	14
MATERIAS TEXTILES (TEJIDOS)	794.337,91	3.356.497,37	15
ALUMINIO Y SUS MANUFACTURAS	319.749,00	2.675.058,21	16
CARBON VEGETAL	13.703.531,00	2.268.341,13	17
FUNDICION DE HIERRO Y ACERO	7.636.578,00	2.252.463,83	18
PRODUCTOS DE MOLINERIA (ALMIDON Y HARINAS)	5.314.374,00	2.107.512,68	19
ACEITES ESENCIALES, PERFUMES Y COSMETICOS	66.243,00	1.853.912,68	20

OPERACIONES DE IMPORTACION POR RUBRO

Criterios Utilizados:

- Año: 2011
- Mes: Septiembre
- Primeros 20 Rubros de Importación

Descripción Rubro	Total Pagado Gs.	Ranking
COMBUSTIBLES Y DEMAS PRODUCTOS DERIVADOS DEL PETROLEO	132.157.620.812	1
VEHICULOS	74.128.250.243	2
BIENES DE CAPITAL	51.684.143.720	3
RESPUESTOS (AUTOPARTE)	27.978.968.012	4
INFORMATICA Y TELECOMUNICACIONES	27.068.472.012	5
MANUFACTURAS DE TEJIDOS (PRENDAS Y COMPLEMENTOS DE VESTIR)	24.914.351.028	6
ELECTRONICA	24.424.528.165	7
AGROQUIMICOS	21.925.724.103	8
JUGUETES	20.890.350.617	9
ABONOS	20.753.361.425	10
CAPITULO 85 MAQUINAS, APARATOS Y MATERIAL ELECTRICO Y SUS PARTES; APARATOS DE GRABACION O DE REPROD	16.547.626.796	11
PLASTICOS Y SUS MANUFACTURAS	16.073.418.192	12
BEBIDAS	14.805.643.757	13
FUNDICION DE HIERRO Y ACERO	12.448.916.161	14
CALZADOS Y SUS PARTES	10.829.584.445	15
ACEITES ESENCIALES, PERFUMES Y COSMETICOS	10.409.403.453	16
PRODUCTOS QUIMICOS	9.925.081.474	17
PAPEL Y CARTON	9.478.641.334	18
CAPITULO 84 MAQUINAS Y APARATOS, MATERIAL ELECTRICO Y SUS PARTES; APARATOS DE GRABACION O REPRODUC	8.742.966.186	19
MANUFACTURAS DE FUNDICION DE HIERRO	6.814.819.447	20

PARTICIPACION DE RUBROS EN EL TOTAL DE LA RECAUDACION – COMPARATIVO

Crterios Utilizados:

- Año: 2008 – 2009 – 2010 - 2011
- Mes: Septiembre
- Ordenado por Total Gs. 2011

Descripción Rubro	Año 2011	%	Año 2010	%	Año 2009	%	Año 2008	%
ABONOS	20.753.361.425	3,30	16.496.604.696	3,01	22.190.665.114	5,69	18.385.634.933	3,80
ACEITES ESENCIALES, PERFUMES Y COSMETICOS	10.411.446.074	1,66	10.791.959.716	1,97	5.705.079.869	1,46	6.198.116.067	1,28
AGROQUIMICOS	21.927.428.116	3,49	17.242.531.604	3,15	17.674.778.406	4,53	28.531.394.101	5,90
ALUMINIO Y SUS MANUFACTURAS	1.467.405.286	0,23	830.792.464	0,15	608.593.611	0,16	699.850.920	0,14
ANIMALES VIVOS	304.708.462	0,05	273.831.643	0,05	155.655.348	0,04	218.802.169	0,05
ARMAS Y SUS PARTES, Y MUNICIONES	1.034.904.820	0,16	534.783.302	0,10	457.877.620	0,12	411.981.573	0,09
AZUCARES Y ARTICULOS DE CONFITERIA	1.411.123.888	0,22	1.229.516.136	0,22	692.986.422	0,18	927.180.965	0,19
BEBIDAS	14.806.001.511	2,36	14.372.401.400	2,62	11.146.988.862	2,86	11.930.440.435	2,47
BIENES DE CAPITAL	51.696.489.149	8,23	34.711.334.841	6,33	21.711.588.129	5,57	29.828.323.419	6,16
BISUTERIA	140.231.928	0,02	197.412.810	0,04	61.265.303	0,02	75.927.284	0,02
CACAO Y SUS PREPARACIONES	921.283.515	0,15	861.768.360	0,16	552.764.713	0,14	485.265.710	0,10
CAFE, YERBA MATE Y ESPECIES	35.098.317	0,01	35.566.167	0,01	65.626.099	0,02	118.317.371	0,02
CALZADOS Y SUS PARTES	10.830.995.899	1,72	9.252.047.679	1,69	4.677.033.913	1,20	6.607.533.703	1,37
CAPITULO 13GOMAS, RESINAS Y DEMAS JUGOS Y EXTRACTOS VEGETALES	24.540.926	0,00	112.239.178	0,02	34.678.916	0,01	40.751.151	0,01
CAPITULO 14 MATERIAS TREZABLES Y DEMAS PRODUCTOS DE ORIGENVEGETAL, NO EXPRESADOS NI COMPRENDIDOS EN	108.418	0,00	86.394	0,00	0	0,00	11.286.901	0,00
CAPITULO 26 MINERALES, ESCORIAS Y CENIZAS	68.760.289	0,01	114.633.038	0,02	440.958.837	0,11	30.922.075	0,01
CAPITULO 35 MATERIAS ALBUMINOIDEAS; PRODUCTOS A BASE DE ALMIDON O DE FECULA MODIFICADOS; COLAS; ENZ	449.655.998	0,07	467.772.889	0,09	539.670.508	0,14	457.760.553	0,09
CAPITULO 45CORCHO Y MANUFACTURAS DE CORCHO	4.175.876	0,00	3.766.386	0,00	3.642.812	0,00	3.183.523	0,00
CAPITULO 46 MANUFACTURAS DE ESPARTERIA O DE CESTERIA	56.322.391	0,01	12.239.454	0,00	14.074.759	0,00	29.198.203	0,01
CAPITULO 47 PASTA DE MADERA O DE OTRAS MATERIAS FIBROSAS CELULOSICAS ,DESPERDICIOS Y DESECHOS DE PA	183.922.000	0,03	19.936.733	0,00	6.445.469	0,00	2.795.129	0,00
CAPITULO 65 TOCADOS Y SUS PARTES	917.030.176	0,15	919.101.743	0,17	367.076.887	0,09	439.803.555	0,09
CAPITULO 67 PLUMAS Y PLUMON PREPARADOS Y ARTICULOS DE PLUMAS O DE PLUMON; FLORES, ARTIFICIALES; MAN	258.487.146	0,04	207.222.871	0,04	165.101.261	0,04	121.849.225	0,03
CAPITULO 6PLANTAS VIVAS Y PRODUCTOS DE LA FLORICULTURA	30.045.392	0,00	31.212.294	0,01	23.957.876	0,01	11.435.873	0,00
CAPITULO 75 NIQUEL Y MANUFACTURAS DE NIQUEL	3.307.530	0,00	16.552.120	0,00	1.880.182	0,00	20.911.926	0,00
CAPITULO 76 En este Capitulo se entiende por a.)Barras b.)Perfiles c)Alambre d.) Chapas, hojas y t	2.323.108.542	0,37	2.483.654.355	0,45	1.522.356.861	0,39	1.546.322.788	0,32
CAPITULO 78PLOMO Y MANUFACTURAS DE PLOMO	54.494.296	0,01	8.732.930	0,00	12.366.940	0,00	31.977.841	0,01
CAPITULO 79 CINC Y MANUFACTURAS DE CINC	179.549.700	0,03	6.993.725	0,00	36.130.451	0,01	40.383.933	0,01
CAPITULO 80ESTAÑO Y MANUFACTURAS DE ESTAÑO	22.044.221	0,00	9.142.447	0,00	1.889.250	0,00	28.840.880	0,01
CAPITULO 81LOS DEMAS METALES COMUNES; CERMETS;MANUFACTURAS DE ESTAS MATERIAS.	2.647.676	0,00	2.049.067	0,00	0	0,00	257.759	0,00
CAPITULO 84 MAQUINAS Y APARATOS, MATERIAL ELECTRICO Y SUS PARTES; APARATOS DE GRABACION O REPRODUC	8.742.981.356	1,39	7.322.814.063	1,34	3.395.625.981	0,87	4.164.321.864	0,86

CAPITULO 85 MAQUINAS, APARATOS Y MATERIAL ELECTRICO Y SUS PARTES; APARATOS DE GRABACION O DE REPROD	16.548.470.482	2,63	16.212.300.935	2,96	9.021.659.390	2,31	9.423.984.413	1,95
CAPITULO 88AERONAVES, VEHICULOS ESPACIALES Y SUS PARTES	0	0,00	6.873.831	0,00	0	0,00	480.315	0,00
CAPITULO 89 BARCOS Y DEMAS ARTEFACTOS FLOTANTES	313.216.491	0,05	164.399.107	0,03	42.410.159	0,01	15.520.246	0,00
CAPITULO 90 INSTRUMENTOS Y APARATOS DE OPTICA, DEFOTOGRAFIA O DE CINEMATOGRAFIA, DE MEDIDA, DE CON	2.315.292.921	0,37	1.960.120.416	0,36	3.282.264.672	0,84	1.536.496.079	0,32
CAPITULO 91 APARATOS DE RELOJERIA Y SUS PARTES.	1.144.433.690	0,18	1.595.488.087	0,29	383.947.897	0,10	512.005.548	0,11
CAPITULO 92 INSTRUMENTOS DE MUSICA; PARTES Y ACCESORIOS DEESTOS INSTRUMENTOS	279.912.604	0,04	144.972.282	0,03	87.922.972	0,02	94.335.961	0,02
CAPITULO 96 MANUFACTURAS DIVERSAS	1.879.975.075	0,30	2.416.216.636	0,44	844.339.017	0,22	1.447.939.725	0,30
CAPITULO 97OBJETOS DE ARTE O DE COLECCION Y ANTIGUEDADES	1.809.099	0,00	18.284.184	0,00	2.333.094	0,00	28.568.630	0,01
CARBON VEGETAL	14.756.371	0,00	15.479.037	0,00	14.699.874	0,00	51.290.101	0,01
CARNES Y DERIVADOS	541.750.988	0,09	908.886.915	0,17	466.159.728	0,12	406.704.470	0,08
CAUCHO Y SUS MANUFACTURAS	2.934.649.010	0,47	2.327.180.037	0,42	1.634.779.174	0,42	2.154.818.080	0,45
CEREALES (TRIGO, ARROZ, MAIZ Y SORGO)	121.615.078	0,02	87.425.217	0,02	112.280.905	0,03	68.654.440	0,01
COLORANTES Y PINTURAS	2.230.044.887	0,35	2.115.889.011	0,39	2.312.612.788	0,59	1.617.754.277	0,33
COMBUSTIBLES Y DEMAS PRODUCTOS DERIVADOS DEL PETROLEO	132.158.935.178	21,04	104.454.222.248	19,06	99.475.986.786	25,50	104.717.265.340	21,64
ELECTRONICA	24.427.131.740	3,89	26.591.712.431	4,85	17.741.217.452	4,55	24.814.518.998	5,13
FRUTAS Y FRUTOS COMESTIBLES	94.135.157	0,01	34.406.826	0,01	87.740.143	0,02	248.150.730	0,05
FUNDICION DE HIERRO Y ACERO	12.452.072.749	1,98	8.594.102.411	1,57	4.040.190.318	1,04	8.573.462.924	1,77
GRASAS Y ACEITES DE ORIGEN ANIMAL Y VEGETAL	773.810.026	0,12	554.157.054	0,10	528.126.811	0,14	613.480.193	0,13
HORTALIZAS, RAICES Y TUBERCULOS ALIMENTICIOS	151.886.551	0,02	144.674.965	0,03	108.745.049	0,03	75.072.235	0,02
INFORMATICA Y TELECOMUNICACIONES	27.068.796.428	4,31	37.411.264.484	6,83	19.051.873.116	4,88	23.365.300.602	4,83
JABONES Y PREPARACIONES PARA EL LAVADO	3.593.957.421	0,57	2.349.598.515	0,43	2.189.403.356	0,56	1.948.795.701	0,40
JUGUETES	20.891.008.980	3,33	25.113.797.499	4,58	12.911.765.383	3,31	16.013.541.165	3,31
LACTEOS Y DERIVADOS	1.217.683.294	0,19	922.714.003	0,17	591.306.231	0,15	457.568.025	0,09
MADERA	605.823.415	0,10	803.706.248	0,15	361.702.104	0,09	394.142.047	0,08
MANUFACTURAS DE FUNDICION DE HIERRO	6.815.117.012	1,08	5.027.423.609	0,92	2.406.549.619	0,62	4.588.954.356	0,95
MANUFACTURAS DE PIEDRAS, YESO, CEMENTO Y AMIANTO	1.191.189.957	0,19	1.025.279.940	0,19	611.270.059	0,16	873.642.515	0,18
MANUFACTURAS DE TEJIDOS (PRENDAS Y COMPLEMENTOS DE VESTIR)	24.924.734.387	3,97	24.588.055.230	4,49	9.480.645.403	2,43	13.212.031.950	2,73
MANUFACTURAS DIVERSAS DE METAL COMUN (HERRAMIENTAS, CUBIERTOS, GUARNICIONES Y OTROS)	5.006.672.195	0,80	4.249.711.127	0,78	2.170.163.149	0,56	3.258.662.984	0,67
MATERIAS TEXTILES (TEJIDOS)	6.220.693.813	0,99	5.661.866.664	1,03	3.068.772.269	0,79	3.674.173.910	0,76
METALES PRECIOSOS Y SUS MANUFACTURAS	92.230.525	0,01	217.262.095	0,04	318.280.981	0,08	544.642.795	0,11
MUEBLES	4.057.977.447	0,65	4.059.599.230	0,74	2.333.489.336	0,60	2.708.500.846	0,56
NT	5.603.923.530	0,89	856.908.948	0,16	1.089.019.333	0,28	846.510.249	0,17
PAPEL Y CARTON	9.482.600.258	1,51	8.996.318.409	1,64	7.251.258.482	1,86	6.651.571.662	1,37
PARAGUAS, SOMBRILLAS Y QUITASOLES	232.663.189	0,04	127.443.245	0,02	34.953.725	0,01	22.542.280	0,00
PESCADOS Y DERIVADOS	45.737.065	0,01	56.971.956	0,01	885.151	0,00	31.019.159	0,01
PIELES Y CUEROS, Y SUS MANUFACTURAS	3.471.290.444	0,55	2.265.675.427	0,41	994.522.739	0,25	1.728.596.762	0,36
PLASTICOS Y SUS MANUFACTURAS	16.089.257.050	2,56	13.012.895.423	2,37	9.699.581.483	2,49	11.777.159.680	2,43
POLVORAS Y EXPLOSIVOS	214.245.147	0,03	207.572.583	0,04	209.760.499	0,05	254.795.837	0,05
PREPARACIONES ALIMENTICIAS A BASE DE CEREALES, HARINA, ALMIDON, LECHE Y PRODUCTOS DE PASTELERIA	2.583.288.171	0,41	2.544.242.598	0,46	1.914.912.135	0,49	1.733.194.158	0,36

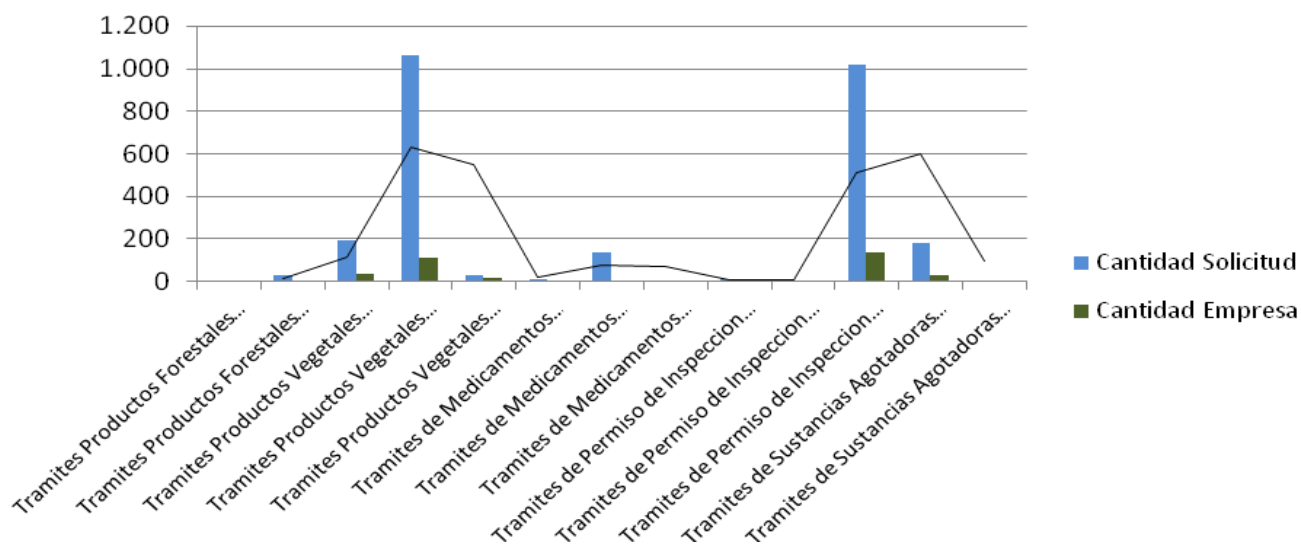
PREPARACIONES DE HORTALIZAS Y FRUTAS, Y DEMAS PREPARACIONES ALIMENTICIAS	5.689.022.247	0,91	5.359.440.772	0,98	3.367.891.081	0,86	3.504.218.589	0,72
PREPARACIONES DE PESCADOS, CRUSTACEOS O MOLUSCOS Y DEMAS INVERTEBRADOS ACUATICOS	337.716.376	0,05	374.010.679	0,07	139.452.206	0,04	304.370.906	0,06
PRODUCTOS CERAMICOS	3.769.161.226	0,60	3.014.837.498	0,55	1.383.157.019	0,35	2.315.625.444	0,48
PRODUCTOS DE MOLINERIA (ALMIDON Y HARINAS)	628.296.936	0,10	522.501.618	0,10	847.670.838	0,22	671.983.479	0,14
PRODUCTOS DE ORIGEN ANIMAL Y SUS DERIVADOS	49.744.555	0,01	138.134.894	0,03	39.587.375	0,01	38.530.694	0,01
PRODUCTOS FARMACEUTICOS Y MEDICAMENTOS	5.364.020.254	0,85	4.281.236.185	0,78	4.171.304.985	1,07	3.020.560.051	0,62
PRODUCTOS FOTOGRAFICOS Y CINEMATOGRAFICOS	851.407.444	0,14	393.708.024	0,07	551.897.332	0,14	517.966.047	0,11
PRODUCTOS MINERALES (CEMENTOS, CAL, SAL Y OTROS)	3.176.358.568	0,51	2.495.269.561	0,46	1.229.477.929	0,32	2.107.289.227	0,44
PRODUCTOS QUIMICOS	9.925.888.804	1,58	8.899.645.540	1,62	6.980.590.991	1,79	9.598.611.712	1,98
RESIDUOS Y DESPERDICIOS DE LA INDUSTRIA ALIMENTICIO Y ALIMENTOS PREPARADOS PAR ANIMALES	1.946.269.222	0,31	1.692.742.830	0,31	1.327.587.189	0,34	916.507.119	0,19
RESPUESTOS (AUTOPARTE)	28.012.642.555	4,46	25.276.743.169	4,61	16.238.337.398	4,16	23.661.366.158	4,89
SEMILLAS DE FRUTOS OLEAGINOSAS (POROTO Y GIRASOL)	212.702.373	0,03	169.203.349	0,03	104.150.980	0,03	138.398.718	0,03
SOJA	281.563.349	0,04	185.980.025	0,03	145.537.603	0,04	194.118.615	0,04
TABACOS Y CIGARRILLOS	5.228.882.696	0,83	4.858.984.773	0,89	5.382.539.669	1,38	2.420.157.483	0,50
VEHICULOS	74.128.711.629	11,80	61.835.554.991	11,28	38.197.816.761	9,79	71.212.407.828	14,71
VIDRIOS Y SUS MANUFACTURAS	1.789.992.590	0,28	2.072.697.679	0,38	798.243.089	0,20	1.442.704.790	0,30
TOTAL	628.246.828.972	100,00	547.984.490.955	100,00	390.049.533.626	100,00	483.951.438.077	100,00

CANTIDAD DE REGISTROS (VUI)

Criterios Utilizados:

- Año: 2011
- Mes: Septiembre

Tipo Tramite	Rubro	Cantidad Solicitud	Cantidad Empresa
Tramites Productos Forestales (Senave,Infona)	Solicitud Modificacion	1	1
Tramites Productos Forestales (Senave,Infona)	Solicitud de Autorizacion Previa	32	8
Tramites Productos Vegetales (Senave)	Solicitud de Autorizacion Previa Semillas	196	39
Tramites Productos Vegetales (Senave)	Solicitud de Autorizacion Previa no Semillas	1.065	117
Tramites Productos Vegetales (Senave)	Solicitud de Modificacion	30	22
Tramites de Medicamentos (DINAVISA,SENAD)	Solicitud de Autorizacion Previa Productos Controlados	14	2
Tramites de Medicamentos (DINAVISA,SENAD)	Solicitud de Autorizacion Previa Productos no Controlados	138	2
Tramites de Medicamentos (DINAVISA,SENAD)	Tramites de Modificacion	6	1
Tramites de Permiso de Inspeccion (Senave,Infona,SEAM)	Solicitud de Inspeccion para INFONA	16	7
Tramites de Permiso de Inspeccion (Senave,Infona,SEAM)	Solicitud de Inspeccion para SEAM	1	1
Tramites de Permiso de Inspeccion (Senave,Infona,SEAM)	Solicitud de Inspeccion para SENAVE	1.019	136
Tramites de Sustancias Agotadoras de la Capa de Ozono(SEAM)	Solicitud de Licencia Previa de Maquinarias	181	32
Tramites de Sustancias Agotadoras de la Capa de Ozono(SEAM)	Solicitud de Licencia Previa de Sustancias	7	4
		2.706	372



EXPORTACIONES POR RUBROS PRINCIPALES

Criterios Utilizados:

- Año: 2011 – 2010 – 2009 – 2008
- Exportación
- Destinaciones Definitivas

ANO	SOJA	CEREALES (TRIGO, ARROZ, MAIZ Y SORGO)	CARNES Y DERIVADOS	GRASAS Y ACEITES DE ORIGEN ANIMAL Y VEGETAL	RESIDUOS Y DESPERDICIOS DE LA INDUSTRIA ALIMENTICIA Y ALIMENTOS PREPARADOS PAR ANIMALES	AZUCARES Y ARTICULOS DE CONFITERIA	SEMILLAS DE FRUTOS OLEAGINOSAS (POROTO Y GIRASOL)	OTROS	TOTAL
01 - ENERO	65.559.755	52.390.581	29.529.089	37.554.766	52.142.735	2.964.850	8.175.722	55.203.598	303.521.096
02 - FEBRERO	192.347.716	18.883.790	45.505.783	101.244.288	46.746.233	2.755.890	1.828.809	57.898.250	467.210.760
03 - MARZO	269.042.720	25.989.966	46.860.048	60.851.654	56.035.817	3.778.748	6.905.246	63.681.594	533.145.794
04 - ABRIL	212.749.835	23.940.999	72.425.706	69.471.975	62.890.193	3.753.458	26.230.957	64.835.959	536.299.083
05 - MAYO	252.156.515	45.167.046	74.433.760	130.106.586	70.450.587	2.425.983	28.259.604	61.971.535	664.971.616
06 - JUNIO	275.281.293	33.617.872	82.070.326	88.193.802	90.759.111	3.893.304	21.446.571	54.534.359	649.796.636
07 - JULIO	262.693.552	35.241.899	78.195.010	94.835.617	71.792.463	7.999.402	12.928.515	63.295.025	626.981.481
08 - AGOSTO	180.665.846	39.572.092	60.070.095	45.083.469	65.391.394	10.693.401	8.943.932	61.259.412	471.679.641
09 - SEPTIEMBRE	145.291.615	64.485.803	45.390.964	74.995.580	86.354.413	9.130.719	6.194.831	60.921.842	492.765.765
10 - OCTUBRE	45.935.957	46.863.254	41.404.758	30.061.590	73.963.483	6.830.560	6.357.720	58.023.250	309.440.573
11 - NOVIEMBRE	82.102.434	50.118.907	25.908.586	80.383.828	50.484.104	4.234.173	4.541.289	45.328.276	343.101.597
12 - DICIEMBRE	36.746.698	31.292.580	30.457.827	67.660.018	63.020.563	3.733.807	14.245.801	40.540.857	287.698.151
2008	2.020.573.935	467.564.789	632.251.951	880.443.174	790.031.096	62.194.293	146.058.996	687.493.958	5.686.612.192
01 - ENERO	102.175.912	37.143.084	30.083.151	35.375.522	44.811.412	2.244.416	21.530.858	39.412.823	312.777.178
02 - FEBRERO	188.996.317	39.618.076	39.457.773	32.806.376	51.892.008	2.257.511	14.176.666	39.174.374	408.379.102
03 - MARZO	210.303.770	16.975.128	53.566.544	51.131.193	82.127.755	1.891.174	5.111.621	42.973.629	464.080.813
04 - ABRIL	129.724.406	26.404.703	55.242.773	27.619.695	46.060.323	1.337.719	9.653.255	44.241.152	340.284.026
05 - MAYO	107.208.205	30.806.288	49.290.379	35.265.208	43.541.623	645.159	11.687.206	45.668.580	324.112.648
06 - JUNIO	94.089.555	64.592.714	48.924.984	35.133.869	50.389.381	1.721.820	19.270.437	48.772.673	362.895.433
07 - JULIO	77.272.339	64.708.588	59.409.541	29.460.391	60.407.121	2.976.808	18.928.531	51.315.588	364.478.907
08 - AGOSTO	35.864.592	56.991.179	51.340.645	45.998.929	67.004.523	7.088.672	9.844.525	51.614.820	325.747.884
09 - SEPTIEMBRE	25.941.609	55.354.669	41.517.600	38.741.242	43.780.104	4.651.599	6.429.975	54.855.979	271.272.777
10 - OCTUBRE	43.631.764	54.649.185	52.899.805	28.485.591	62.686.447	4.336.381	4.761.419	56.804.341	308.254.932
11 - NOVIEMBRE	23.612.320	45.668.625	55.575.802	23.991.611	47.291.773	4.089.593	5.332.575	55.802.291	261.364.590
12 - DICIEMBRE	13.041.330	21.467.681	48.906.347	32.008.759	32.720.917	2.724.780	3.511.939	60.298.185	214.679.937
2009	1.051.862.119	514.379.921	586.215.345	416.018.385	632.713.384	35.965.634	130.239.006	590.934.435	3.958.328.228
01 - ENERO	70.351.370	27.944.236	43.572.869	36.652.755	50.894.107	870.897	7.903.135	44.919.245	283.108.614
02 - FEBRERO	331.083.231	6.978.940	65.455.900	29.341.578	30.902.898	1.090.085	1.814.556	54.732.396	521.399.583
03 - MARZO	346.092.252	13.773.022	78.809.075	25.372.810	42.055.346	1.655.507	4.383.610	71.328.150	583.469.772
04 - ABRIL	256.749.426	15.364.347	74.531.250	39.697.886	48.903.149	1.305.092	2.889.053	65.020.978	504.461.180
05 - MAYO	269.493.738	20.950.096	89.312.375	41.593.549	53.995.134	673.252	5.986.279	60.989.360	542.993.782
06 - JUNIO	230.531.952	16.942.926	84.858.026	29.901.321	52.874.222	2.420.493	6.830.738	66.952.840	491.312.518
07 - JULIO	145.661.455	44.702.342	78.893.520	32.748.734	46.857.516	6.815.310	6.779.087	67.296.897	429.754.860
08 - AGOSTO	144.289.666	71.202.830	81.103.327	44.897.947	44.665.649	6.545.431	7.602.723	63.408.973	463.716.547
09 - SEPTIEMBRE	94.516.673	60.783.576	81.349.721	40.768.463	57.341.254	4.659.292	8.417.624	63.904.917	411.741.521
10 - OCTUBRE	39.449.349	96.487.335	70.020.049	40.921.794	53.417.889	6.724.709	10.020.516	76.356.473	393.398.114
11 - NOVIEMBRE	30.059.555	127.565.667	85.315.030	53.909.961	64.227.300	3.860.483	10.780.894	80.564.609	456.283.500
12 - DICIEMBRE	6.682.722	114.849.793	90.600.337	59.862.016	55.728.071	2.274.329	5.456.093	70.364.606	405.817.967
2010	1.964.961.388	617.545.112	923.821.479	475.668.814	601.862.534	38.894.880	78.864.307	785.839.443	5.487.457.958

01 - ENERO	22.426.658	77.224.106	66.790.673	22.157.508	34.317.841	2.404.427	5.325.752	70.293.239	300.940.203
02 - FEBRERO	232.397.779	38.603.334	72.019.189	36.281.082	46.616.523	2.193.826	5.207.377	78.888.609	512.207.718
03 - MARZO	371.969.244	10.922.169	87.160.730	52.913.602	59.039.500	832.551	5.129.248	88.543.112	676.510.156
04 - ABRIL	368.577.517	13.441.964	77.345.099	36.178.893	55.027.964	224.640	6.372.557	82.482.348	639.650.982
05 - MAYO	368.282.992	17.513.928	77.782.664	79.204.484	58.509.606	409.697	9.971.784	83.909.280	695.584.435
06 - JUNIO	308.604.954	21.481.772	84.240.293	59.354.271	73.203.480	6.464.673	8.296.454	77.389.995	639.035.892
07 - JULIO	318.964.773	45.678.392	102.678.892	47.874.686	60.344.310	14.982.040	10.397.629	81.515.114	682.435.836
08 - AGOSTO	292.937.985	88.688.382	84.157.894	70.047.658	68.609.948	19.074.159	11.823.976	84.025.417	719.365.419
09 - SEPTIEMBRE	215.847.915	79.919.933	58.288.674	63.194.240	67.057.052	17.023.512	17.318.306	79.708.032	598.357.664
2011	2.500.009.817	393.473.981	710.464.106	467.206.423	522.726.223	63.609.527	79.843.082	726.755.145	5.464.088.306

Var. Nominal Acum. Agosto 2011/2010	611.240.055	114.831.665	32.578.043	146.231.380	94.236.948	37.574.169	27.236.279	168.201.390	1.232.129.929
Var. % Acum. Interanual Agosto 2011/2010	32,4	41,2	4,8	45,6	22,0	144,3	51,8	30,1	29,1
Participación en la Var. Acum. Interanual	14,4	2,7	0,8	3,5	2,2	0,9	0,6	4,0	29,1

IMPORTACIONES POR RUBROS PRINCIPALES

Criterios Utilizados:

- Año: 2011 – 2010 – 2009 – 2008
- Importación
- Destinaciones Definitivas

AÑO	INFORMATICA Y TELECOMUNICACIONES	COMBUSTIBLES Y DEMAS PRODUCTOS DERIVADOS DEL PETROLEO	BIENES DE CAPITAL	VEHICULOS	ELECTRONICA	JUGUETES	RESPUESTOS (AUTOPARTE)	OTROS	TOTAL
01 - ENERO	106.886.187	66.971.609	56.939.226	45.632.026	45.579.996	12.824.386	27.990.050	259.425.247	622.248.727
02 - FEBRERO	106.646.897	105.245.923	71.937.728	52.343.126	40.194.199	10.627.074	27.762.783	253.361.358	668.119.088
03 - MARZO	107.002.671	78.693.876	60.184.517	49.529.124	43.094.296	7.346.154	23.242.572	236.563.234	605.656.443
04 - ABRIL	121.983.421	121.670.334	58.022.566	56.787.417	59.915.274	13.515.931	26.297.538	241.753.592	699.946.071
05 - MAYO	109.462.605	105.916.831	102.258.892	60.343.429	67.208.254	11.792.229	29.349.602	306.137.890	792.469.732
06 - JUNIO	115.090.031	103.133.504	91.995.722	54.316.883	64.014.827	24.046.628	33.128.768	298.414.786	784.141.150
07 - JULIO	125.655.732	146.863.113	120.229.574	72.623.062	81.435.477	25.552.318	31.299.910	387.513.830	991.173.014
08 - AGOSTO	130.012.140	91.104.431	107.510.645	68.310.245	88.702.885	36.096.297	36.634.263	337.171.837	895.542.742
09 - SEPTIEMBRE	112.236.154	166.851.544	102.318.654	83.040.561	88.129.276	58.032.376	33.953.179	384.730.895	1.029.292.638
10 - OCTUBRE	80.216.870	142.384.686	82.158.226	79.347.795	72.768.286	39.644.366	33.830.751	341.857.932	872.208.912
11 - NOVIEMBRE	55.508.955	104.879.208	59.268.675	61.011.239	62.349.736	36.105.292	28.735.766	275.812.726	683.671.597
12 - DICIEMBRE	39.995.163	76.885.611	57.152.314	59.870.685	66.094.576	28.139.232	21.871.383	238.031.675	588.040.639
2008	1.210.696.827	1.310.600.669	969.976.738	743.155.590	779.487.082	303.722.282	354.096.564	3.560.775.001	9.232.510.754
01 - ENERO	48.933.164	89.555.463	40.303.800	55.229.874	46.728.961	16.618.095	20.044.474	193.065.191	510.479.021
02 - FEBRERO	38.010.378	102.960.218	41.817.418	47.523.076	30.153.835	24.370.207	21.629.325	193.825.209	500.289.666
03 - MARZO	69.167.934	57.688.561	40.963.282	45.965.245	43.834.076	24.713.261	20.597.113	223.116.407	526.045.879
04 - ABRIL	63.798.414	62.687.756	36.785.506	40.467.150	42.202.684	21.990.639	17.872.961	201.294.602	487.099.712
05 - MAYO	64.168.129	20.202.782	31.704.056	42.229.686	33.058.741	23.365.355	19.926.166	202.629.305	437.284.220
06 - JUNIO	83.144.811	86.106.577	37.684.483	42.342.190	39.441.907	27.737.925	21.168.014	211.211.548	548.837.455
07 - JULIO	86.162.177	64.200.458	38.943.584	46.790.154	46.045.114	24.583.861	23.194.804	236.636.576	566.556.728
08 - AGOSTO	89.224.220	81.167.453	34.439.420	29.714.581	48.830.657	41.918.730	22.163.664	259.764.545	607.223.271
09 - SEPTIEMBRE	74.213.628	83.215.775	42.715.870	28.731.275	49.353.425	36.076.530	19.256.427	269.072.271	602.635.201
10 - OCTUBRE	126.209.292	75.768.307	50.112.480	35.783.945	63.485.879	61.202.936	25.244.771	291.987.837	729.795.447
11 - NOVIEMBRE	97.025.769	96.635.076	38.209.435	36.855.693	73.247.776	52.046.025	23.549.277	281.380.442	698.949.493
12 - DICIEMBRE	91.157.355	99.755.610	40.897.222	43.016.759	74.482.028	50.737.714	23.375.048	305.217.124	728.638.860
2009	931.215.271	919.944.037	474.576.557	494.649.627	590.865.084	405.361.277	258.022.044	2.869.201.056	6.943.834.953
01 - ENERO	113.258.540	60.703.147	56.866.760	40.798.569	56.016.461	51.744.377	25.222.688	271.404.708	676.015.250
02 - FEBRERO	78.689.275	100.922.047	47.780.154	45.508.224	66.042.965	38.823.185	24.601.967	268.224.000	670.591.817
03 - MARZO	108.320.864	62.126.995	61.695.281	54.911.381	69.281.271	49.036.229	32.041.575	319.177.257	756.590.853
04 - ABRIL	100.226.926	94.986.507	66.612.571	55.075.028	61.711.526	31.664.306	28.190.500	307.324.886	745.792.250
05 - MAYO	139.245.347	87.790.383	92.866.695	52.001.372	59.485.747	45.739.931	28.111.151	311.176.865	816.417.490
06 - JUNIO	116.417.304	87.824.193	70.288.662	65.866.758	66.096.791	42.003.707	33.885.847	326.537.117	808.920.379
07 - JULIO	110.540.147	70.688.166	85.673.014	58.487.683	59.278.087	52.613.299	33.492.752	345.557.605	816.330.752
08 - AGOSTO	117.722.351	81.071.262	87.350.672	64.506.326	73.132.621	71.976.216	32.875.661	376.791.774	905.426.883
09 - SEPTIEMBRE	141.316.452	99.471.451	70.200.237	46.438.726	70.227.678	102.759.269	31.127.857	356.303.748	917.845.419
10 - OCTUBRE	135.601.250	94.360.130	80.999.673	72.872.684	87.278.480	74.809.399	31.402.233	392.218.905	969.542.755
11 - NOVIEMBRE	149.625.890	100.526.392	79.764.869	69.004.722	87.426.330	86.514.464	34.782.400	389.745.566	997.390.634
12 - DICIEMBRE	134.351.888	150.833.183	91.823.898	76.995.957	94.886.111	80.675.944	40.155.472	386.316.511	1.056.038.965
2010	1.445.316.233	1.091.303.856	891.922.485	702.467.430	850.864.069	728.360.327	375.890.103	4.050.778.942	10.136.903.446

01 - ENERO	116.576.282	65.575.759	75.299.198	68.575.018	83.380.511	70.455.725	42.534.335	380.489.330	902.886.158
02 - FEBRERO	105.555.206	123.641.939	80.222.180	58.903.267	71.779.764	72.119.690	36.025.337	338.276.187	886.523.570
03 - MARZO	98.682.802	118.463.150	89.176.988	88.035.155	73.100.285	67.235.885	43.629.891	401.879.879	980.204.034
04 - ABRIL	144.197.854	97.469.498	98.166.404	81.359.271	56.870.798	56.602.463	38.160.064	387.302.381	960.128.732
05 - MAYO	154.809.941	105.272.835	121.190.885	77.621.803	74.002.785	54.870.926	45.190.294	442.927.816	1.075.887.285
06 - JUNIO	142.226.259	163.923.390	136.680.390	79.793.933	69.029.421	48.385.457	38.550.531	436.943.997	1.115.533.378
07 - JULIO	148.888.585	130.675.414	107.836.409	71.052.394	82.412.164	51.503.895	36.272.143	427.787.577	1.056.428.581
08 - AGOSTO	157.965.908	141.955.443	128.084.117	81.323.865	87.027.604	77.830.717	38.675.775	483.925.316	1.196.788.745
09 - SEPTIEMBRE	121.098.619	150.635.389	123.835.487	78.539.370	87.975.413	73.109.303	40.898.521	495.224.007	1.171.316.110
2011	1.190.001.455	1.097.612.816	960.492.058	685.204.076	685.578.745	572.114.062	359.936.890	3.794.756.490	9.345.696.593

Var. Nominal Acum. Agosto 2011/2010	164.264.250	352.028.665	321.158.012	201.610.009	104.305.598	85.753.543	90.386.893	912.258.530	2.231.765.500
Var. % Acum. Interanual Agosto 2011/2010	16,0	47,2	50,2	41,7	17,9	17,6	33,5	31,6	31,4
Participación en la Var. Acum. Interanual	2,3	4,9	4,5	2,8	1,5	1,2	1,3	12,8	31,4