



DIRECCIÓN NACIONAL  
DE ADUANAS [www.aduana.gov.py](http://www.aduana.gov.py)



## INFORME ESTADÍSTICO – CIERRE 2017

El presente documento, contiene informaciones estadísticas. Su finalidad es dar a conocer los Indicadores de Gestión del Período 2017, de la Dirección Nacional de Aduanas (DNA).



**TABLA DE CONTENIDO**

RESUMEN DE OPERACIONES - AÑO 2017 .....	3
MONTO TOTAL DE RECAUDACIÓN POR AÑO .....	4
MESES CON MAXIMAS RECAUDACIONES (Gs.) .....	5
RECAUDACIÓN (Gs.) POR MES – AÑO .....	6
RECAUDACIÓN (Gs.) POR ADMINISTRACION - CRECIMIENTO PORCENTUAL .....	7
RECAUDACIÓN (Gs.) POR MES - ACUMULADO .....	8
EXPORTACIONES POR MES – AÑO COMPARATIVO .....	9
IMPORTACIONES POR MES – AÑO COMPARATIVO.....	10
RANKING DE EXPORTADORES.....	11
RANKING DE IMPORTADORES .....	12
OPERACIONES DE EXPORTACIÓN POR RUBRO .....	13
OPERACIONES DE IMPORTACIÓN POR RUBRO.....	14
PARTICIPACION DE RUBROS EN EL TOTAL DE LA RECAUDACIÓN (Gs.) - COMPARATIVO.....	15

## RESUMEN DE OPERACIONES – AÑO 2017

## DESEMPEÑO MENSUAL DE RECAUDACIÓN (Gs.)

MESES	DIAS HABILES	MONTO TOTAL Gs.	PROMEDIO DIARIO Gs.
ENERO	22	694.066.538.529	31.548.479.024
FEBRERO	19	657.188.277.058	34.588.856.687
MARZO	23	785.267.462.399	34.142.063.583
ABRIL	17	718.440.889.997	42.261.228.823
MAYO	21	787.400.105.552	37.495.243.122
JUNIO	21	763.066.700.201	36.336.509.533
JULIO	21	774.259.461.242	36.869.498.154
AGOSTO	22	940.420.180.341	42.746.371.834
SEPTIEMBRE	21	889.924.541.204	42.377.359.105
OCTUBRE	21	916.637.313.208	43.649.395.867
NOVIEMBRE	22	905.668.622.415	41.166.755.564
DICIEMBRE	19	925.259.417.814	48.697.864.095

## PROMEDIO DE RECAUDACIÓN (Gs.) SEMESTRAL

SEMESTRE	DIAS HABILES	MONTO TOTAL Gs.	PROMEDIO DIARIO Gs.
PRIMER SEMESTRE	123	4.405.429.973.736	35.816.503.852
SEGUNDO SEMESTRE	126	5.352.169.536.224	42.477.536.002

## TOTAL CANTIDAD DE OPERACIONES DE EXPORTACIÓN

AÑO 2014	AÑO 2015	AÑO 2016	AÑO 2017
37.920	39.626	42.418	45.621

## TOTAL CANTIDAD DE OPERACIONES DE IMPORTACIÓN

AÑO 2014	AÑO 2015	AÑO 2016	AÑO 2017
205.125	198.007	199.253	222.753

## TOTAL DE RECAUDACIÓN (Gs.)

AÑO 2014	AÑO 2015	AÑO 2016	AÑO 2017
8.061.396.625.584	8.119.463.340.050	8.113.237.170.321	9.757.599.509.960

## MAYORES RECAUDACIONES (Gs.) HISTÓRICAS DE LA DNA

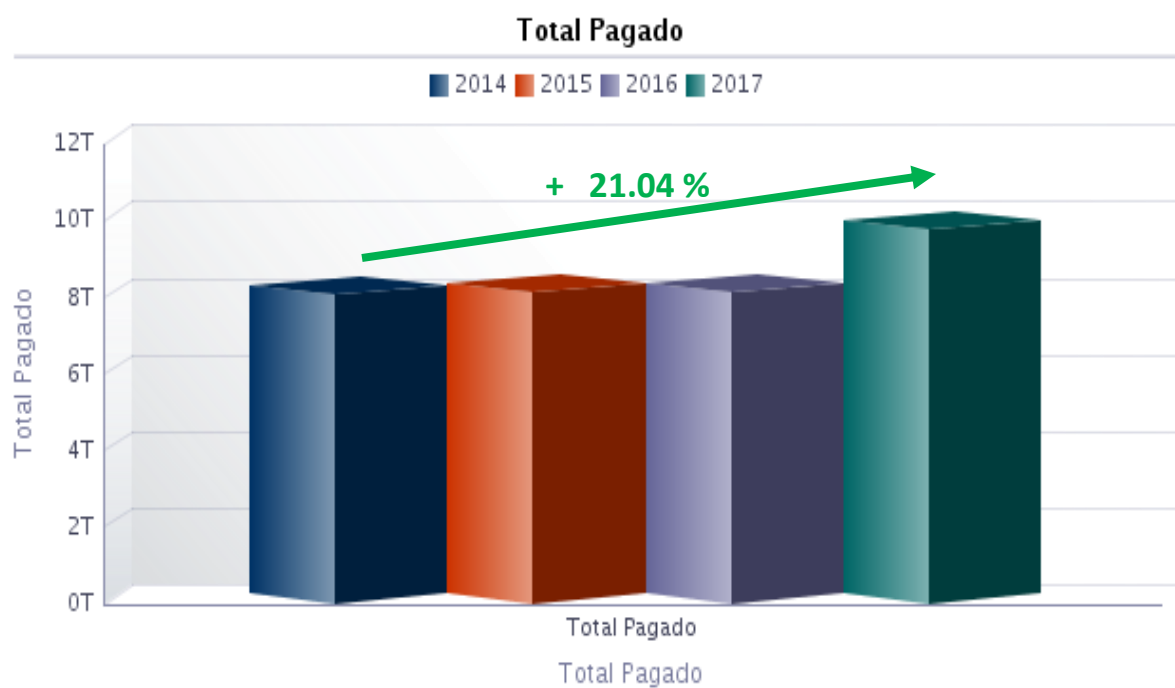
MENSUAL	MONTO TOTAL Gs.
<b>AGOSTO</b>	<b>940.420.180.341</b>
DIARIA	MONTO TOTAL Gs.
<b>20, DICIEMBRE</b>	<b>84.988.619.188</b>

## MONTO TOTAL DE RECAUDACIÓN POR AÑO

### Criterios Utilizados:

- Año: 2014 – 2015 – 2016 – 2017.
- Incluye a todas las Administraciones.

<b>Recaudación Gs.</b>	<b>Año 2014</b>
<b>8.061.396.625.584</b>	
<b>Recaudación Gs</b>	<b>Año 2015</b>
<b>8.119.463.340.050</b>	
<b>Recaudación Gs.</b>	<b>Año 2016</b>
<b>8.113.237.170.321</b>	
<b>Recaudación Gs.</b>	<b>Año 2017</b>
<b>9.757.599.509.960</b>	



% Crecimiento 2017 vs. 2016: **20,27%**

% Crecimiento 2017 vs. 2015: **20,18%**

% Crecimiento 2017 vs. 2014: **21,04%**

## MESES CON MÁXIMAS RECAUDACIONES (Gs.)

### Criterios Utilizados:

- Año: 2014 – 2015 – 2016 – 2017.
- Incluye a todas las Administraciones.

#### Año 2014

Mes	Recaudación Gs.
<b>OCTUBRE</b>	<b>808.621.934.462</b>

#### Año 2015

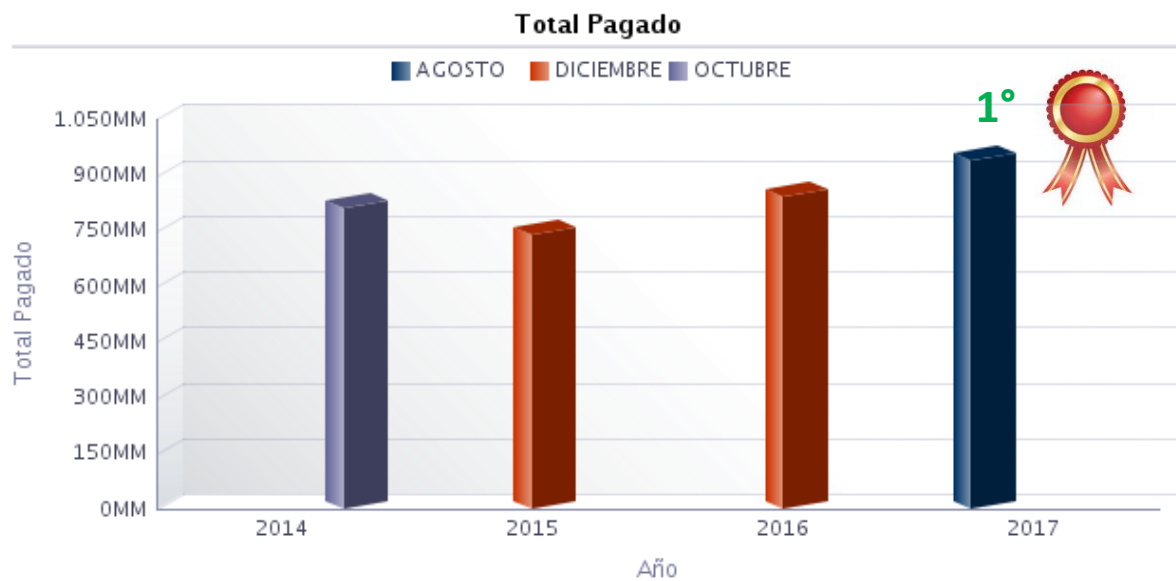
Mes	Recaudación Gs.
<b>DICIEMBRE</b>	<b>740.611.082.914</b>

#### Año 2016

Mes	Recaudación Gs.
<b>DICIEMBRE</b>	<b>841.443.280.204</b>

#### Año 2017

Mes	Recaudación Gs.
<b>AGOSTO</b>	<b>940.420.180.341</b>



## RECAUDACIONES (Gs.) POR MES – AÑO

### Criterios Utilizados:

- Año: 2014 – 2015 – 2016 – 2017.
- Incluye a todas las Administraciones.
- Diferencia: 2017 vs. 2016

Mes	Año 2014	Año 2015	Año 2016	Año 2017	Diferencia
01 - ENERO	606.086.862.563	627.793.965.546	656.590.204.379	694.066.538.529	37.476.334.150
02 - FEBRERO	610.191.909.926	614.669.708.755	601.689.431.650	657.188.277.058	55.498.845.408
03 - MARZO	613.702.793.786	659.679.471.797	611.499.705.656	785.267.462.399	173.767.756.743
04 - ABRIL	630.217.283.516	660.870.124.586	588.323.201.151	718.440.889.997	130.117.688.846
05 - MAYO	655.552.702.558	609.522.713.926	600.798.302.500	787.400.105.552	186.601.803.052
06 - JUNIO	619.477.488.303	686.488.940.276	644.859.997.172	763.066.700.201	118.206.703.029
07 - JULIO	710.912.919.800	725.900.330.660	582.687.148.714	774.259.461.242	191.572.312.528
08 - AGOSTO	706.478.722.403	696.889.217.958	730.602.688.186	940.420.180.341	209.817.492.155
09 - SEPTIEMBRE	684.417.777.725	695.987.268.275	761.589.504.320	889.924.541.204	128.335.036.884
10 - OCTUBRE	808.621.934.462	716.780.693.150	714.985.379.596	916.637.313.208	201.651.933.612
11 - NOVIEMBRE	675.469.247.259	684.269.822.207	778.168.326.793	905.668.622.415	127.500.295.622
12 - DICIEMBRE	740.266.983.283	740.611.082.914	841.443.280.204	925.259.417.814	83.816.137.610
<b>Total</b>	<b>8.061.396.625.584</b>	<b>8.119.463.340.050</b>	<b>8.113.237.170.321</b>	<b>9.757.599.509.960</b>	<b>1.644.362.339.639</b>

% Crecimiento 2017 vs. 2016: **20,27%**

% Crecimiento 2017 vs. 2015: **20,18%**

% Crecimiento 2017 vs. 2014: **21,04%**

## RECAUDACIÓN (Gs.) POR ADMINISTRACIÓN CRECIMIENTO PORCENTUAL

### Criterios Utilizados:

- Año: 2014 – 2015 – 2016 – 2017.
- Incluye a todas las Administraciones.
- Crecimiento Porcentual: 2017 vs. 2016 - 2017 vs. 2015 - 2017 vs. 2014

Aduana	Año 2017	Año 2016	% 17 vs. 16	Año 2015	% 17 vs. 15	Año 2014	% 17 vs. 14
TERPORT	1.901.475.369.445	1.616.205.218.081	17,65	1.606.771.638.768	18,34	1.382.648.011.304	37,52
CAACUPEMI	1.188.201.566.117	1.070.205.796.104	11,03	1.106.955.453.442	7,34	976.295.967.406	21,71
CIUDAD DEL ESTE	854.999.205.712	740.701.613.725	15,43	710.449.348.652	20,35	718.270.302.696	19,04
VILLETA	816.193.188.845	756.820.509.486	7,85	728.455.845.800	12,04	888.227.421.441	-8,11
SOLUCION LOGISTICA	526.263.561.704	454.293.373.531	15,84	401.731.539.578	31,00	345.222.479.290	52,44
PUERTOS Y ESTIBAJES	480.586.083.142	411.787.809.706	16,71	504.507.760.710	-4,74	545.445.298.104	-11,89
EMPEDRIL S.A.	458.134.724.904	282.672.171.585	62,07	323.870.782.528	41,46	333.628.925.921	37,32
AEROP. PETTIROSSI	427.182.189.831	386.417.909.736	10,55	345.229.632.293	23,74	308.827.585.183	38,32
PTO SEGURO FLUVIAL	415.385.897.291	279.798.955.789	48,46	235.019.500.169	76,75	168.114.996.370	147,08
JOSE FALCON	390.348.098.584	348.835.104.172	11,90	290.500.647.204	34,37	305.473.909.201	27,78
CHACOI	383.099.764.100	272.750.330.925	40,46	251.380.306.229	52,40	183.307.194.363	108,99
AEROPUERTO GUARANI	322.062.963.720	229.033.830.894	40,62	138.156.766.809	133,11	215.546.504.493	49,42
PAKSA	270.231.578.093	269.104.516.504	0,42	281.783.732.848	-4,10	257.667.668.935	4,88
ENCARNACION	196.869.996.727	157.195.840.136	25,24	212.834.620.530	-7,50	215.787.116.575	-8,77
CAMPESTRE S.A.	163.120.019.947	85.748.667.156	90,23	65.154.571.118	150,36	92.194.928.384	76,93
PEDRO JUAN CABALLERO	131.501.810.001	117.611.782.206	11,81	105.140.604.890	25,07	108.079.555.934	21,67
CODESA	130.295.681.669	141.301.790.927	-7,79	183.427.273.248	-28,97	155.440.835.519	-16,18
ZA FRCA TRANS TRADE	120.456.087.483	59.521.744.699	102,37	64.233.540.846	87,53	84.530.866.120	42,50
TER. DE CARGAS KM.12	106.957.574.933	65.007.000.688	64,53	87.635.538.061	22,05	157.338.534.228	-32,02
ZA FRCA GLOBAL LOGISTIC GROUP	97.388.716.334	59.839.897.892	62,75	56.892.886.321	71,18	94.452.583.645	3,11
CEREGRAL SAECA	90.792.198.532	85.323.913.485	6,41	92.123.608.121	-1,45	145.703.909.739	-37,69
CAPITAL	59.235.044.693	52.609.921.275	12,59	78.319.514.992	-24,37	76.653.492.911	-22,72
ITA ENRAMADA	48.450.447.550	37.799.658.475	28,18	49.136.103.480	-1,40	57.886.175.809	-16,30
MCAL.ESTIGARRIBIA	40.996.568.389	25.822.764.213	58,76	47.392.012.205	-13,49	36.226.792.644	13,17
ALGESA S-JUAN ITAPUA	31.452.485.855	22.940.929.107	37,10	15.926.229.944	97,49	17.971.402.209	75,01
SALTOS DEL GUAIRA	31.345.871.361	17.612.484.399	77,98	16.683.779.926	87,88	24.392.583.887	28,51
PILAR	29.004.551.236	31.385.617.195	-7,59	38.294.647.231	-24,26	51.433.037.215	-43,61
SANTA HELENA	27.236.929.474	8.433.749.466	222,95	4.765.546.284	471,54	16.248.732.828	67,62
CONCEPCION	14.786.250.982	18.369.261.858	-19,51	25.072.481.125	-41,03	24.443.324.129	-39,51
GICAL	2.618.293.712	6.577.888.753	-60,20	9.834.411.388	-73,38	4.864.845.480	-46,18
ADUANA NANAWA	743.703.060	374.531.804	98,57	40.260.130.685	-98,15	69.071.643.621	-98,92
ZA FRCA ZOFRAMAQ	93.070.476	411.037.403	-77,36	687.868.640	-86,47	0	100
INFANTE RIVAROLA	89.213.499	721.548.946	-87,64	835.015.985	-89,32	0	100
	802.560	0	100	0	100	0	100
<b>Total</b>	<b>9.757.599.509.960</b>	<b>8.113.237.170.321</b>	<b>20,27</b>	<b>8.119.463.340.050</b>	<b>20,18</b>	<b>8.061.396.625.584</b>	<b>21,04</b>

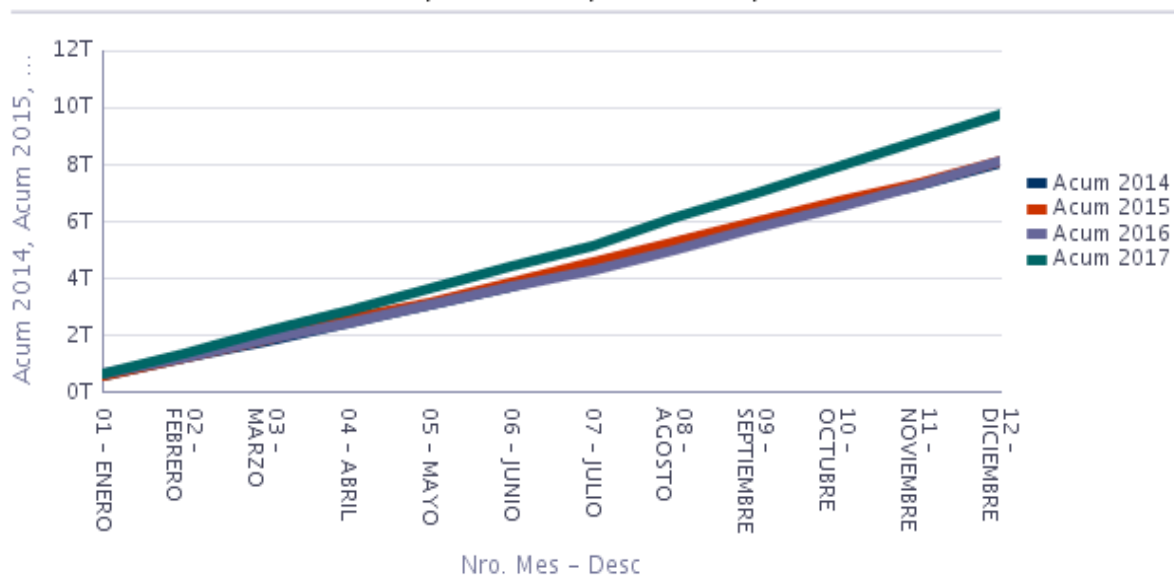
## RECAUDACIÓN (Gs.) POR MES - ACUMULADO

### Criterios Utilizados:

- Año: 2015 – 2016 – 2017.
- Incluye a todas las Administraciones.
- Crecimiento Porcentual: 2017 vs. 2016.

Mes	Año 2015	Acum. 2015	Año 2016	Acum. 2016	Año 2017	Acum. 2017	%
01 - ENERO	627.793.965.546	627.793.965.546	656.590.204.379	656.590.204.379	694.066.538.529	694.066.538.529	<b>5,71</b>
02 - FEBRERO	614.669.708.755	1.242.463.674.301	601.689.431.650	1.258.279.636.029	657.188.277.058	1.351.254.815.587	<b>9,22</b>
03 - MARZO	659.679.471.797	1.902.143.146.098	611.499.705.656	1.869.779.341.685	785.267.462.399	2.136.522.277.986	<b>28,42</b>
04 - ABRIL	660.870.124.586	2.563.013.270.684	588.323.201.151	2.458.102.542.836	718.440.889.997	2.854.963.167.983	<b>22,12</b>
05 - MAYO	609.522.713.926	3.172.535.984.610	600.798.302.500	3.058.900.845.336	787.400.105.552	3.642.363.273.535	<b>31,06</b>
06 - JUNIO	686.488.940.276	3.859.024.924.886	644.859.997.172	3.703.760.842.508	763.066.700.201	4.405.429.973.736	<b>18,33</b>
07 - JULIO	725.900.330.660	4.584.925.255.546	582.687.148.714	4.286.447.991.222	774.259.461.242	5.179.689.434.978	<b>32,88</b>
08 - AGOSTO	696.889.217.958	5.281.814.473.504	730.602.688.186	5.017.050.679.408	940.420.180.341	6.120.109.615.319	<b>28,72</b>
09 - SEPTIEMBRE	695.987.268.275	5.977.801.741.779	761.589.504.320	5.778.640.183.728	889.924.541.204	7.010.034.156.523	<b>16,85</b>
10 - OCTUBRE	716.780.693.150	6.694.582.434.929	714.985.379.596	6.493.625.563.324	916.637.313.208	7.926.671.469.731	<b>28,20</b>
11 - NOVIEMBRE	684.269.822.207	7.378.852.257.136	778.168.326.793	7.271.793.890.117	905.668.622.415	8.832.340.092.146	<b>16,38</b>
12 - DICIEMBRE	740.611.082.914	8.119.463.340.050	841.443.280.204	8.113.237.170.321	925.259.417.814	9.757.599.509.960	<b>9,96</b>
<b>Total</b>	<b>8.119.463.340.050</b>		<b>8.113.237.170.321</b>		<b>9.757.599.509.960</b>		<b>20,27</b>

Acum 2014, Acum 2015, Acum 2016, Acum 2017



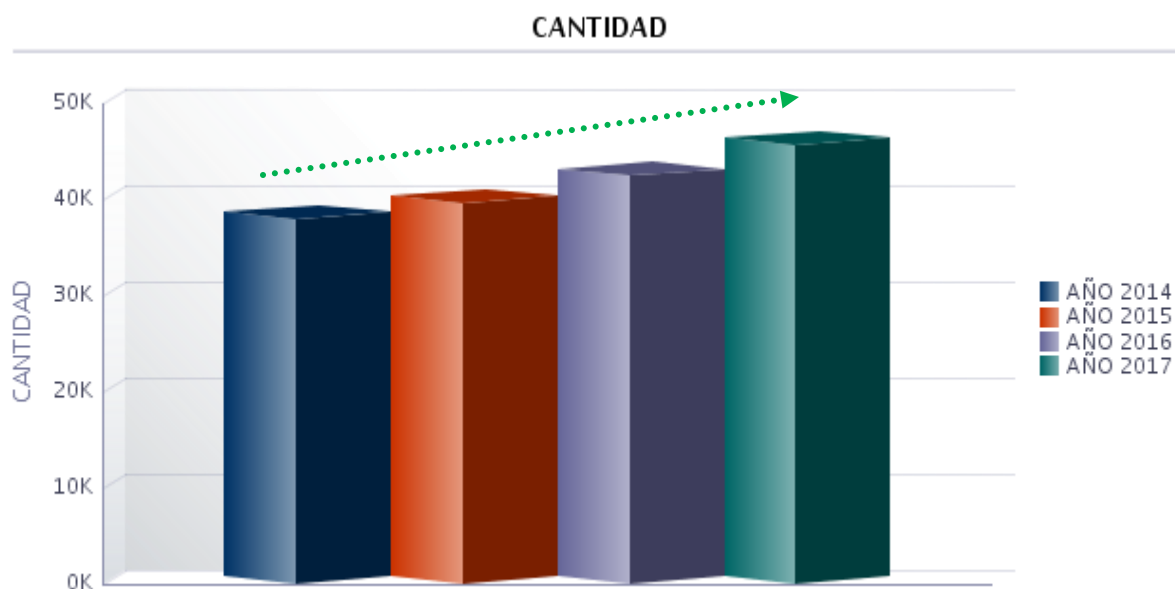


## EXPORTACIONES POR MES – AÑO COMPARATIVO

### Criterios Utilizados:

- Año: 2014 - 2015 – 2016 – 2017.
- Incluye a todas las Administraciones.
- Tipo Operación: EXPORTACIÓN.
- Destinaciones Definitivas.

	AÑO 2017	AÑO 2016	AÑO 2015	AÑO 2014
01 - ENERO	3.155	2.861	2.965	2.663
02 - FEBRERO	3.168	3.075	2.858	2.679
03 - MARZO	4.228	3.440	3.778	2.975
04 - ABRIL	3.208	3.638	3.113	3.096
05 - MAYO	4.109	3.473	3.071	3.231
06 - JUNIO	4.063	3.908	3.295	2.981
07 - JULIO	3.913	3.852	3.542	3.192
08 - AGOSTO	4.379	3.911	3.286	3.410
09 - SEPTIEMBRE	4.139	4.005	3.376	3.527
10 - OCTUBRE	3.901	3.529	3.725	3.881
11 - NOVIEMBRE	3.900	3.422	3.439	3.179
12 - DICIEMBRE	3.458	3.304	3.178	3.106
<b>Total</b>	<b>45.621</b>	<b>42.418</b>	<b>39.626</b>	<b>37.920</b>



- ✓ Crecimiento continuo de las Operaciones de Exportación, durante el período 2014 - 2017

% 2017 vs. 2016: **7,55 %**

% 2017 vs. 2015: **15,13 %**

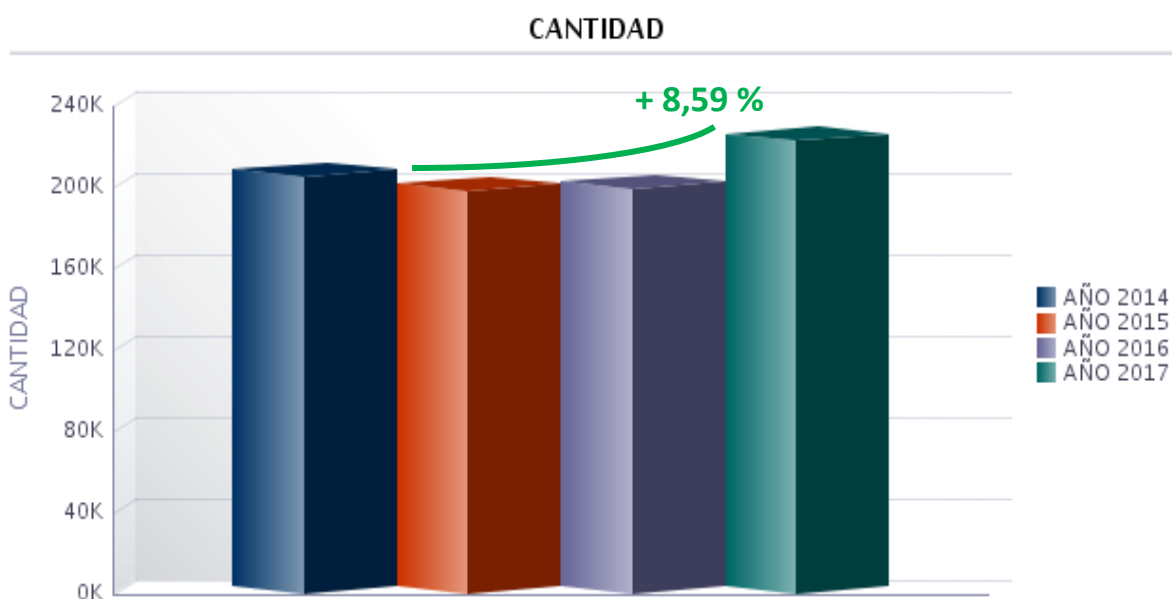
% 2017 vs. 2014: **20,31%**

## IMPORTACIONES POR MES – AÑO COMPARATIVO

### Criterios Utilizados:

- Año: 2014 - 2015 – 2016 – 2017.
- Incluye a todas las Administraciones.
- Tipo Operación: IMPORTACIÓN.
- Destinaciones Definitivas.

	AÑO 2017	AÑO 2016	AÑO 2015	AÑO 2014
01 - ENERO	17.314	13.901	16.102	15.733
02 - FEBRERO	16.092	14.263	15.428	15.676
03 - MARZO	19.829	16.267	18.113	16.127
04 - ABRIL	15.706	15.292	16.042	16.170
05 - MAYO	18.309	15.881	15.056	16.930
06 - JUNIO	17.709	16.348	15.840	15.192
07 - JULIO	18.487	15.865	17.105	18.807
08 - AGOSTO	20.844	17.886	16.577	17.204
09 - SEPTIEMBRE	18.844	18.413	16.979	17.326
10 - OCTUBRE	19.774	17.131	18.133	20.444
11 - NOVIEMBRE	19.926	18.906	16.725	17.324
12 - DICIEMBRE	19.919	19.100	16.007	18.192
<b>Total</b>	<b>222.753</b>	<b>199.253</b>	<b>198.007</b>	<b>205.125</b>



- ✓ Recupero de las Operaciones de Importación en los últimos años. Crecimiento del 8,59 % en el Vs. 2017 – 2014.

% 2017 vs. 2016: **11,79 %**

% 2017 vs. 2015: **12,50 %**

% 2017 vs. 2014: **8,59%**

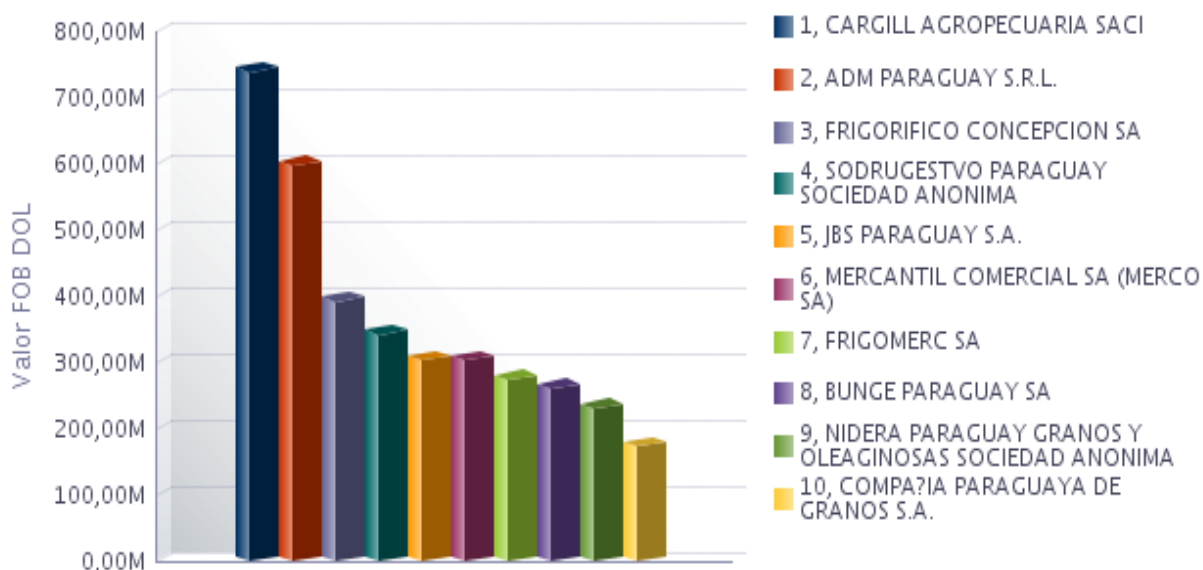
## RANKING DE EXPORTADORES

### Criterios Utilizados:

- **Año: 2017.**
- **Incluye a todos los exportadores vigentes.**
- **Tipo Operación: EXPORTACIÓN.**
- **Primeros 10 exportadores con mayor FOB DÓLAR.**
- **Destinaciones Definitivas.**

Ruc	Exportador	FOB Dólar US\$	Rank
800059662	CARGILL AGROPECUARIA SACI	739.398.587,21	1
800222342	ADM PARAGUAY S.R.L.	597.925.825,12	2
800233255	FRIGORIFICO CONCEPCION SA	392.442.576,42	3
800801865	SODRUGESTVO PARAGUAY SOCIEDAD ANONIMA	342.199.811,85	4
800282116	JBS PARAGUAY S.A.	303.308.242,91	5
800179323	MERCANTIL COMERCIAL SA (MERCO SA)	303.217.678,04	6
800197089	FRIGOMERC SA	274.573.349,18	7
800334884	BUNGE PARAGUAY SA	261.232.601,10	8
800785959	NIDERA PARAGUAY GRANOS Y OLEAGINOSAS SOCIEDAD ANONIMA	231.044.540,37	9
800713729	COMPAÑIA PARAGUAYA DE GRANOS S.A.	173.923.313,57	10

### Valor FOB DOL



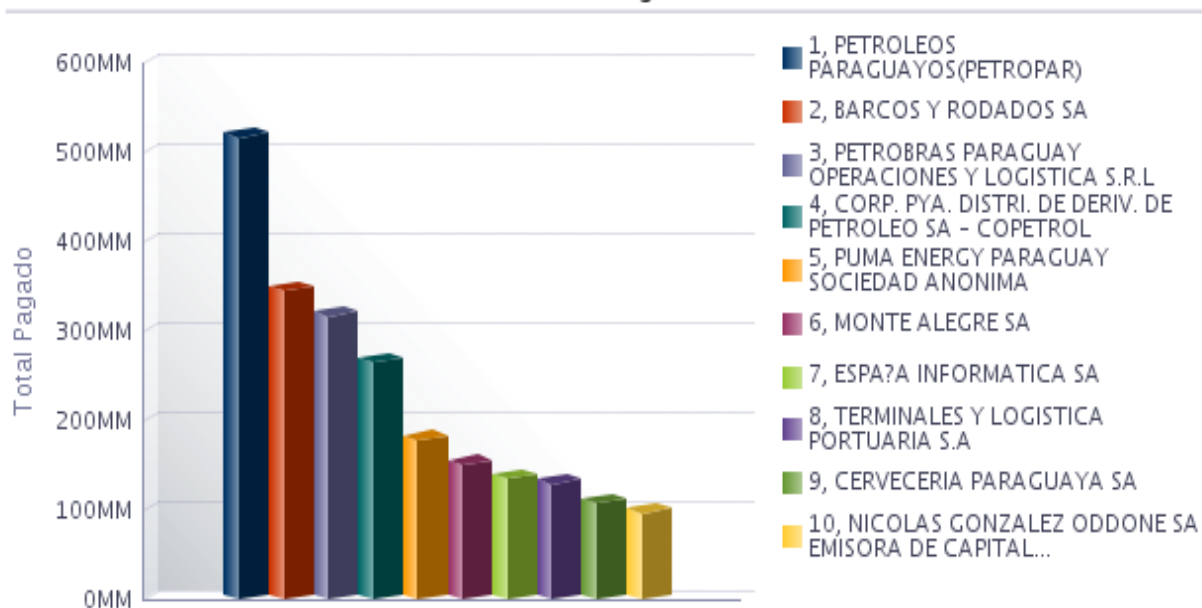
## RANKING DE IMPORTADORES

### Criterios Utilizados:

- Año: 2017.
- Incluye a todos los importadores vigentes.
- Tipo Operación: IMPORTACIÓN.
- Primeros 10 importadores con mayor RECAUDACIÓN Gs.
- Destinaciones Definitivas.

Ruc	Importador	Recaudación Gs.	Rank
800026756	PETROLEOS PARAGUAYOS(PETROPAR)	517.154.873.328	1
800066715	BARCOS Y RODADOS SA	345.375.626.278	2
800159845	PETROBRAS PARAGUAY OPERACIONES Y LOGISTICA S.R.L	316.959.954.860	3
800077601	CORP. PYA. DISTRI. DE DERIV. DE PETROLEO SA - COPETROL	265.587.010.144	4
800272773	PUMA ENERGY PARAGUAY SOCIEDAD ANONIMA	178.991.577.918	5
800238923	MONTE ALEGRE SA	151.153.107.249	6
800283317	ESPAÑA INFORMATICA SA	135.317.367.886	7
800587871	TERMINALES Y LOGISTICA PORTUARIA S.A	129.243.318.119	8
800034570	CERVECERIA PARAGUAYA SA	107.760.848.118	9
800141377	NICOLAS GONZALEZ ODDONE SA EMISORA DE CAPITAL ABIERTO(SAECA)	96.474.571.655	10

### Total Pagado Gs.



## OPERACIONES DE EXPORTACIÓN POR RUBRO

### Criterios Utilizados:

- Año: 2017.
- Tipo Operación: EXPORTACIÓN.
- Primeros 20 Rubros de Exportación.

Rubro	Kilo Neto	Fob Dólar US\$	Ranking
SOJA	7.194.830.379,300	2.505.622.724,32	1
CARNES Y DERIVADOS	326.818.094,228	1.301.331.965,43	2
RESIDUOS Y DESPERDICIOS DE LA INDUSTRIA ALIMENTICIO Y ALIMENTOS PREPARADOS PAR ANIMALES	3.265.454.217,897	1.008.307.502,01	3
GRASAS Y ACEITES DE ORIGEN ANIMAL Y VEGETAL	977.498.340,036	691.271.333,19	4
CEREALES (TRIGO, ARROZ, MAIZ Y SORGO)	3.286.738.762,640	573.285.416,22	5
RESPUESTOS (AUTOPARTE)	9.162.685,574	235.846.507,88	6
MANUFACTURAS DE TEJIDOS ( PRENDAS Y COMPLEMENTOS DE VESTIR)	26.930.971,311	149.768.253,46	7
PIELES Y CUEROS, Y SUS MANUFACTURAS	51.833.303,928	138.086.642,83	8
PLASTICOS Y SUS MANUFACTURAS	67.198.881,825	109.980.081,77	9
PRODUCTOS DE ORIGEN ANIMAL Y SUS DERIVADOS	45.592.411,728	81.914.991,95	10
BIENES DE CAPITAL	20.759.697,214	78.653.942,48	11
SEMILLAS DE FRUTOS OLEAGINOSAS (POROTO Y GIRASOL)	49.018.903,690	75.367.383,82	12
AZUCARES Y ARTICULOS DE CONFITERIA	93.032.915,100	65.119.694,41	13
COMBUSTIBLES Y DEMAS PRODUCTOS DERIVADOS DEL PETROLEO	81.774.012,930	53.943.546,06	14
PRODUCTOS FARMACEUTICOS Y MEDICAMENTOS	2.982.059,661	46.132.552,22	15
AGROQUIMICOS	2.767.700,743	41.778.221,12	16
MADERA	47.373.564,955	41.619.535,73	17
TABACOS Y CIGARRILLOS	9.214.289,470	38.254.841,85	18
CARBON VEGETAL	103.141.949,410	36.056.458,10	19
PRODUCTOS DE MOLINERIA (ALMIDON Y HARINAS)	76.234.603,800	31.049.510,69	20

## OPERACIONES DE IMPORTACIÓN POR RUBRO

### Criterios Utilizados:

- Año: 2017.
- Tipo Operación: IMPORTACIÓN.
- Primeros 20 Rubros de Importación.

Rubro	Kilo Neto	Recaudación Gs.	Ranking
COMBUSTIBLES Y DEMAS PRODUCTOS DERIVADOS DEL PETROLEO	2.916.470.556,600	2.096.151.421.504	1
VEHICULOS	228.393.368,100	1.219.873.542.329	2
BIENES DE CAPITAL	151.471.242,930	529.171.314.425	3
INFORMATICA Y TELECOMUNICACIONES	23.856.893,690	513.814.153.494	4
RESPUESTOS (AUTOPARTE)	136.468.855,800	480.321.459.743	5
BEBIDAS	255.861.860,900	376.567.169.071	6
ELECTRONICA	43.896.509,430	353.396.867.788	7
MANUFACTURAS DE TEJIDOS (PRENDAS Y COMPLEMENTOS DE VESTIR)	72.200.326,600	315.583.362.203	8
AGROQUIMICOS	41.804.201,550	286.262.791.606	9
CAPITULO 85 MAQUINAS, APARATOS Y MATERIAL ELECTRICO Y SUS PARTES; APARATOS DE GRABACION O DE REPROD	50.457.547,860	284.189.262.735	10
ABONOS	1.240.217.470,590	263.767.992.065	11
PLASTICOS Y SUS MANUFACTURAS	243.958.779,540	248.682.053.588	12
JUGUETES	29.721.717,670	201.544.070.290	13
PRODUCTOS QUIMICOS	136.237.930,420	201.256.197.431	14
ACEITES ESENCIALES, PERFUMES Y COSMETICOS	32.491.917,350	165.109.942.041	15
CALDERAS, MÁQUINAS, APARATOS Y ARTEFACTOS MECÁNICOS; PARTES DE ESTAS MÁQUINAS O APARATOS, REACTORES	26.440.251,040	162.840.324.431	16
FUNDICION DE HIERRO Y ACERO	399.316.752,260	160.231.392.641	17
PAPEL Y CARTON	153.145.230,050	140.551.074.829	18
CALZADOS Y SUS PARTES	17.141.659,680	135.598.789.892	19
TABACOS Y CIGARRILLOS	46.070.441,760	119.063.880.347	20

## PARTICIPACION DE RUBROS EN EL TOTAL DE LA RECAUDACIÓN (Gs) – COMPARATIVO

### Criterios Utilizados:

- Año: 2015 - 2016 - 2017.
- Ordenado por el Año 2017.

Rubro	Año 2017	%	Año 2016	%	Año 2015	%
COMBUSTIBLES Y DEMAS PRODUCTOS DERIVADOS DEL PETROLEO	2.096.151.421.504	21,48	1.939.092.299.330	23,9	1.892.713.944.248	23,31
VEHICULOS	1.219.873.542.329	12,5	961.708.560.671	11,85	1.013.621.067.641	12,48
BIENES DE CAPITAL	529.171.314.425	5,42	477.492.574.185	5,89	519.540.041.306	6,4
INFORMATICA Y TELECOMUNICACIONES	513.814.153.494	5,27	383.410.107.391	4,73	305.101.628.804	3,76
RESPUESTOS (AUTOPARTE)	480.321.459.743	4,92	405.256.978.779	5	377.805.128.182	4,65
BEBIDAS	376.567.169.071	3,86	293.628.004.499	3,62	268.291.456.860	3,3
ELECTRONICA	353.396.867.788	3,62	229.776.944.768	2,83	241.329.981.123	2,97
MANUFACTURAS DE TEJIDOS ( PRENDAS Y COMPLEMENTOS DE VESTIR)	315.583.362.203	3,23	231.492.016.898	2,85	223.780.054.844	2,76
AGROQUIMICOS	286.262.791.606	2,93	244.318.809.094	3,01	284.256.451.003	3,5
CAPITULO 85 MAQUINAS, APARATOS Y MATERIAL ELECTRICO Y SUS PARTES; APARATOS DE GRABACION O DE REPROD	284.189.262.735	2,91	207.962.660.814	2,56	208.814.428.376	2,57
ABONOS	263.767.992.065	2,7	227.209.807.731	2,8	258.993.450.752	3,19
PLASTICOS Y SUS MANUFACTURAS	248.682.053.588	2,55	221.809.931.823	2,73	221.727.279.014	2,73
JUGUETES	201.544.070.290	2,07	117.132.844.289	1,44	129.193.339.076	1,59
PRODUCTOS QUIMICOS	201.256.197.431	2,06	154.583.503.307	1,91	155.296.465.121	1,91
ACEITES ESENCIALES, PERFUMES Y COSMETICOS	165.109.942.041	1,69	114.408.061.190	1,41	103.426.595.395	1,27
CALDERAS, MÁQUINAS, APARATOS Y ARTEFACTOS MECÁNICOS; PARTES DE ESTAS MÁQUINAS O APARATOS, REACTORES	162.840.324.431	1,67	112.206.936.348	1,38	133.521.784.814	1,64
FUNDICION DE HIERRO Y ACERO	160.231.392.641	1,64	131.303.217.587	1,62	152.175.016.562	1,87
PAPEL Y CARTON	140.551.074.829	1,44	132.736.459.326	1,64	134.260.401.821	1,65
CALZADOS Y SUS PARTES	135.598.789.892	1,39	113.322.150.891	1,4	111.527.886.769	1,37
TABACOS Y CIGARRILLOS	119.063.880.347	1,22	121.310.729.200	1,5	120.729.648.035	1,49
PREPARACIONES DE HORTALIZAS Y FRUTAS, Y DEMAS PREPARACIONES ALIMENTICIAS	116.903.461.096	1,2	104.891.509.637	1,29	99.313.924.929	1,22
PRODUCTOS FARMACEUTICOS Y MEDICAMENTOS	103.800.274.678	1,06	105.108.478.153	1,3	88.024.713.553	1,08
MANUFACTURAS DE FUNDICION DE HIERRO	99.740.669.537	1,02	79.524.593.892	0,98	82.805.685.199	1,02
MATERIAS TEXTILES (TEJIDOS)	82.040.297.834	0,84	70.198.770.203	0,87	70.428.951.232	0,87
MANUFACTURAS DIVERSAS DE METAL COMUN (HERRAMIENTAS, CUBIERTOS, GUARNICIONES Y OTROS)	81.185.763.821	0,83	64.114.527.771	0,79	63.395.087.469	0,78
MUEBLES	80.252.209.046	0,82	76.067.750.876	0,94	64.563.077.757	0,8
CAPITULO 76 En este Capitulo se entiende por a.)Barras b.)Perfiles c.)Alambre d.) Chapas, hojas y t	70.525.926.866	0,72	60.244.503.098	0,74	58.748.020.067	0,72
CAPITULO 96 MANUFACTURAS DIVERSAS	65.200.903.994	0,67	55.358.973.441	0,68	57.199.480.639	0,7
PRODUCTOS CERAMICOS	59.098.480.401	0,61	49.142.330.620	0,61	47.944.142.404	0,59
JABONES Y PREPARACIONES PARA EL LAVADO	51.762.303.378	0,53	47.637.380.674	0,59	40.554.960.633	0,5
PREPARACIONES ALIMENTICIAS A BASE DE CEREALES, HARINA, ALMIDON, LECHE Y PRODUCTOS DE PASTELERIA	49.898.699.970	0,51	43.870.013.352	0,54	40.890.194.765	0,5
CAPITULO 90 INSTRUMENTOS Y APARATOS DE OPTICA, DEFOTOGRAFIA O DE CINEMATOGRAFIA, DE MEDIDA, DE CON	46.519.675.276	0,48	37.589.676.807	0,46	37.547.805.669	0,46
COLORANTES Y PINTURAS	45.729.067.636	0,47	42.284.402.705	0,52	41.236.273.629	0,51
PIELES Y CUEROS, Y SUS MANUFACTURAS	42.950.232.986	0,44	27.523.907.741	0,34	31.687.440.428	0,39

Rubro	Año 2017	%	Año 2016	%	Año 2015	%
RESIDUOS Y DESPERDICIOS DE LA INDUSTRIA ALIMENTICIO Y ALIMENTOS PREPARADOS PAR ANIMALES	42.208.762.674	0,43	37.518.813.506	0,46	35.889.431.133	0,44
AJUSTES	36.296.429.901	0,37	27.848.978.369	0,34	29.175.375.977	0,36
PRODUCTOS MINERALES (CEMENTOS, CAL, SAL Y OTROS)	32.986.441.748	0,34	35.819.303.313	0,44	36.477.644.500	0,45
VIDRIOS Y SUS MANUFACTURAS	32.425.926.235	0,33	29.654.050.313	0,37	32.460.779.392	0,4
ARMAS Y SUS PARTES, Y MUNICIONES	30.977.646.603	0,32	16.849.601.655	0,21	25.266.133.911	0,31
CAUCHO Y SUS MANUFACTURAS	28.019.670.597	0,29	29.004.399.455	0,36	31.650.409.466	0,39
AZUCARES Y ARTICULOS DE CONFITERIA	23.509.499.756	0,24	17.373.177.340	0,21	16.215.006.359	0,2
LACTEOS Y DERIVADOS	21.954.112.416	0,22	14.881.118.251	0,18	14.299.632.283	0,18
MANUFACTURAS DE PIEDRAS, YESO, CEMENTO Y AMIANTO	21.329.540.151	0,22	19.488.327.372	0,24	18.008.063.108	0,22
CARNES Y DERIVADOS	18.121.979.135	0,19	16.018.456.953	0,2	15.026.855.243	0,19
CACAO Y SUS PREPARACIONES	17.224.674.594	0,18	14.974.111.065	0,18	14.926.973.370	0,18
CEREALES (TRIGO, ARROZ, MAIZ Y SORGO)	16.099.912.565	0,16	17.700.388.540	0,22	16.100.329.289	0,2
ALUMINIO Y SUS MANUFACTURAS	15.658.358.118	0,16	13.135.622.557	0,16	15.039.302.777	0,19
GRASAS Y ACEITES DE ORIGEN ANIMAL Y VEGETAL	15.459.221.896	0,16	11.259.203.862	0,14	10.082.623.152	0,12
CAPITULO 35 MATERIAS ALBUMINOIDEAS; PRODUCTOS A BASE DE ALMIDON O DE FECULA MODIFICADOS; COLAS; ENZ	14.731.159.149	0,15	13.420.160.246	0,17	11.836.055.370	0,15
PRODUCTOS DE MOLINERIA (ALMIDON Y HARINAS)	14.225.195.061	0,15	12.836.373.752	0,16	11.334.297.818	0,14
MADERA	11.923.737.596	0,12	10.330.208.867	0,13	10.327.564.486	0,13
PREPARACIONES DE PESCADOS, CRUSTACEOS O MOLUSCOS Y DEMAS INVERTEBRADOS ACUATICOS	11.175.999.878	0,11	9.056.385.968	0,11	8.794.663.028	0,11
HORTALIZAS, RAICES Y TUBERCULOS ALIMENTICIOS	9.084.384.835	0,09	10.864.791.209	0,13	7.879.035.016	0,1
CAPITULO 91 APARATOS DE RELOJERIA Y SUS PARTES.	8.982.349.104	0,09	6.186.905.464	0,08	7.785.813.513	0,1
FRUTAS Y FRUTOS COMESTIBLES	7.265.918.567	0,07	5.891.161.482	0,07	5.879.706.171	0,07
CAPITULO 65 TOCADOS Y SUS PARTES	6.969.376.160	0,07	4.651.162.813	0,06	8.570.537.730	0,11
NT	5.668.628.805	0,06	128.052.103	0		
POLVORAS Y EXPLOSIVOS	5.598.107.810	0,06	6.092.123.553	0,08	4.813.422.155	0,06
PRODUCTOS FOTOGRAFICOS Y CINEMATOGRAFICOS	5.520.118.586	0,06	4.841.562.210	0,06	5.502.655.945	0,07
CAPITULO 89 BARCOS Y DEMAS ARTEFACTOS FLOTANTES	5.462.045.689	0,06	4.531.182.347	0,06	3.994.448.434	0,05
SOJA	5.110.208.966	0,05	2.889.071.583	0,04	3.366.169.724	0,04
CAFE, YERBA MATE Y ESPECIES	4.677.950.530	0,05	4.154.217.805	0,05	4.254.461.790	0,05
SEMILLAS DE FRUTOS OLEAGINOSAS (POROTO Y GIRASOL)	4.536.065.916	0,05	4.687.643.924	0,06	4.908.566.179	0,06
CAPITULO 67 PLUMAS Y PLUMON PREPARADOS Y ARTICULOS DE PLUMAS O DE PLUMON; FLORES, ARTIFICIALES; MAN	4.509.721.820	0,05	3.312.273.713	0,04	3.369.265.515	0,04
PRODUCTOS DE ORIGEN ANIMAL Y SUS DERIVADOS	3.662.891.525	0,04	2.768.261.124	0,03	3.077.049.452	0,04
CAPITULO 26 MINERALES, ESCORIAS Y CENIZAS	3.285.315.992	0,03	2.097.387.964	0,03	2.135.506.626	0,03
ANIMALES VIVOS	3.125.267.287	0,03	2.586.806.251	0,03	2.857.376.379	0,04
BISUTERIA	2.858.742.352	0,03	2.576.926.727	0,03	2.738.257.793	0,03
METALES PRECIOSOS Y SUS MANUFACTURAS	2.828.991.600	0,03	2.220.509.467	0,03	2.791.429.324	0,03
PESCADOS Y DERIVADOS	2.357.977.645	0,02	1.653.690.309	0,02	1.515.260.031	0,02
PARAGUAS, SOMBRILLAS Y QUITASOLES	2.122.320.520	0,02	1.770.798.978	0,02	2.027.848.877	0,02
CAPITULO 13GOMAS, RESINAS Y DEMAS JUGOS Y EXTRACTOS VEGETALES	2.045.303.242	0,02	1.651.169.415	0,02	1.727.542.338	0,02



Rubro	Año 2017	%	Año 2016	%	Año 2015	%
CAPITULO 47 PASTA DE MADERA O DE OTRAS MATERIAS FIBROSAS CELULOSICAS ,DESPERDICIOS Y DESECHOS DE PA	1.894.115.382	0,02	708.073.851	0,01	617.071.121	0,01
CAPITULO 92 INSTRUMENTOS DE MUSICA; PARTES Y ACCESORIOS DEESTOS INSTRUMENTOS	1.875.162.230	0,02	1.565.333.551	0,02	1.937.922.925	0,02
CAPITULO 6PLANTAS VIVAS Y PRODUCTOS DE LA FLORICULTURA	1.563.676.922	0,02	1.790.213.918	0,02	1.746.393.664	0,02
CARBON VEGETAL	767.120.004	0,01	590.621.909	0,01	634.705.391	0,01
CAPITULO 80ESTA?O Y MANUFACTURAS DE ESTA?O	461.050.977	0	404.267.079	0	345.223.520	0
CAPITULO 79 CINC Y MANUFACTURAS DE CINC	446.897.148	0	578.883.347	0,01	524.435.562	0,01
CAPITULO 97OBJETOS DE ARTE O DE COLECCION Y ANTIGUEDADES	396.948.219	0	95.894.113	0	555.690.622	0,01
CAPITULO 78PLOMO Y MANUFACTURAS DE PLOMO	186.000.496	0	214.044.217	0	246.833.393	0
CAPITULO 75 NIQUEL Y MANUFACTURAS DE NIQUEL	160.150.970	0	243.238.115	0	105.969.404	0
CAPITULO 46 MANUFACTURAS DE ESPARTERIA O DE CESTERIA	128.061.244	0	149.279.948	0	48.670.164	0
CAPITULO 88AERONAVES, VEHICULOS ESPACIALES Y SUS PARTES	47.354.412	0	216.722.562	0	55.790.106	0
CAPITULO 14 MATERIAS TREZABLES Y DEMAS PRODUCTOS DE ORIGENVEGETAL, NO EXPRESADOS NI COMPRENDIDOS EN	33.417.828	0	52.534.637	0	32.700.394	0
CAPITULO 81LOS DEMAS METALES COMUNES; CERMETS;MANUFACTURAS DE ESTAS MATERIAS.	31.255.077	0	152.297.124	0	17.946.000	0
CAPITULO 45CORCHO Y MANUFACTURAS DE CORCHO	23.315.055	0	31.969.034	0	42.686.011	0
<b>Total</b>	<b>9.757.599.509.960</b>	<b>100</b>	<b>8.113.237.170.321</b>	<b>100</b>	<b>8.119.463.340.050</b>	<b>100</b>