

200
BICENTENARIO
de la NACIÓN PARAGUAYA



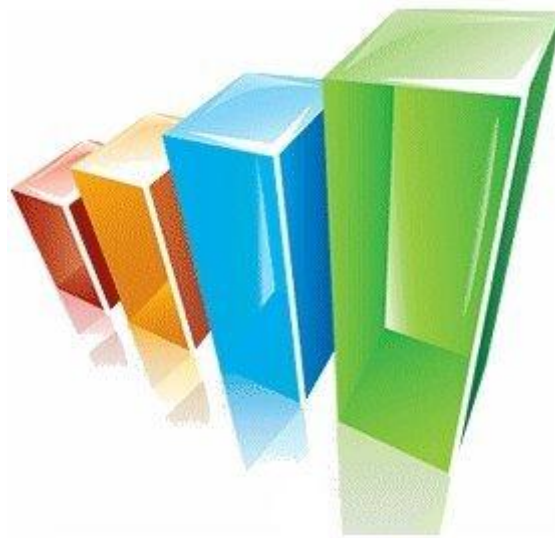
INFORME
ESTADÍSTICO.

CIERRE
AÑO 2011



El presente documento, contiene informaciones estadísticas.

Su finalidad es dar a conocer mensualmente los indicadores de gestión de la Dirección Nacional de Aduanas.



MESES	DIAS HABILES	MONTO TOTAL GS.	PROMEDIO DIARIO GS.
ENERO	21	535.742.362.316	25.511.541.063
FEBRERO	20	555.267.318.701	27.763.365.935
MARZO	22	604.560.303.106	27.480.013.778
ABRIL	19	531.366.322.429	27.966.648.549
MAYO	21	594.496.429.356	28.309.353.779
JUNIO	22	593.306.423.096	26.968.473.777
JULIO	21	526.008.346.059	25.048.016.479
AGOSTO	22	637.402.003.026	28.972.818.319
SEPTIEMBRE	21	628.246.828.972	29.916.515.665
OCTUBRE	21	681.650.997.009	32.459.571.286
NOVIEMBRE	22	681.737.230.089	30.988.055.913
DICIEMBRE	22	637.769.534.537	28.989.524.297

TOTAL CANTIDAD DE OPERACIONES DE EXPORTACION:

- AÑO 2011: 30.842
- AÑO 2010: 32.229
- AÑO 2009: 29.549
- AÑO 2008: 30.177

TOTAL CANTIDAD DE OPERACIONES DE IMPORTACION:

- AÑO 2011: 206.880
- AÑO 2010: 182.455
- AÑO 2009: 145.370
- AÑO 2008: 166.143

TOTAL DE RECAUDACION POR AÑO:

- AÑO 2011: 7.207.554.127.352
- AÑO 2010: 6.380.623.944.688
- AÑO 2009: 4.617.942.460.464
- AÑO 2008: 4.977.442.544.060

TOTAL PORCENTAJE DE CRECIMIENTO

- % 2011 vs. 2010: 13%
- % 2011 vs. 2009: 56%
- % 2011 vs. 2008: 45%

Contenido

<u>MONTO TOTAL DE RECAUDACION POR AÑO</u>	4
<u>MESES CON MAXIMAS RECAUDACIONES</u>	5
<u>EXPORTACIONES POR MES – AÑO</u>	9
<u>COMPARATIVO</u>	9
<u>IMPORTACIONES POR MES – AÑO</u>	10
<u>RECAUDACIONES POR MES – AÑO</u>	6
<u>COMPARATIVO</u>	6
<u>RECAUDACION POR ADMINISTRACION</u>	7
<u>CRECIMIENTO PORCENTUAL</u>	7
<u>RECAUDACION POR MES</u>	8
<u>ACUMULADO</u>	8
<u>CANTIDADES DE IMPORTACIONES POR ADMINISTRACION</u>	12
<u>CANTIDADES DE EXPORTACIONES POR ADMINISTRACION</u>	11
<u>RANKING DE IMPORTADORES</u>	13
<u>RANKING DE EXPORTADORES</u>	13
<u>RECAUDACION POR RUBRO</u>	15
<u>PARTICIPACION DE RUBROS EN EL TOTAL DE LA RECAUDACION – COMPARATIVO</u>	16

MONTO TOTAL DE RECAUDACION POR AÑO

Criterios Utilizados:

- Año: 2008 – 2009 – 2010 – 2011
- Incluye a todas las Administraciones.
- Destinaciones definitivas.

Año 2008

Recaudación Gs.
4.977.442.544.060

Año 2009

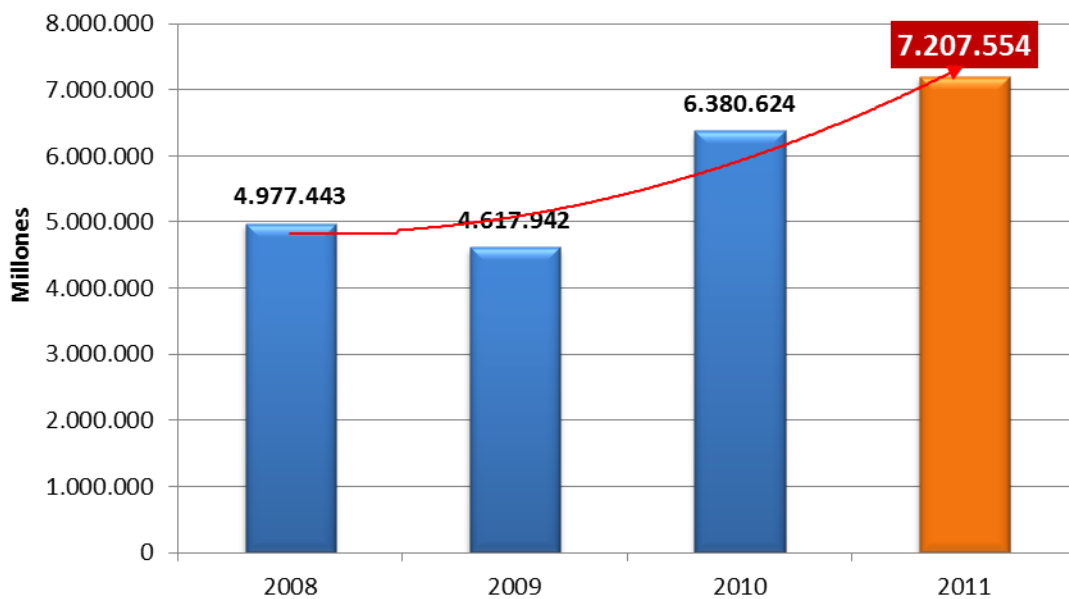
Recaudación Gs.
4.617.942.460.464

Año 2010

Recaudación Gs.
6.380.623.944.688

Año 2011

Recaudación Gs.
7.207.554.127.352



- ▲ % Crecimiento 2011 vs. 2010: **13 %**
- ▲ % Crecimiento 2011 vs. 2009: **56 %**
- ▲ % Crecimiento 2011 vs. 2008: **45 %**

MESES CON MAXIMAS RECAUDACIONES

Crterios Utilizados:

- Año: 2008 – 2009 – 2010 – 2011
- Incluye a todas las Administraciones.
- Destinaciones definitivas.

Año 2008

Mes	Recaudación Gs.
09 - SEPTIEMBRE	483.951.438.077

Año 2009

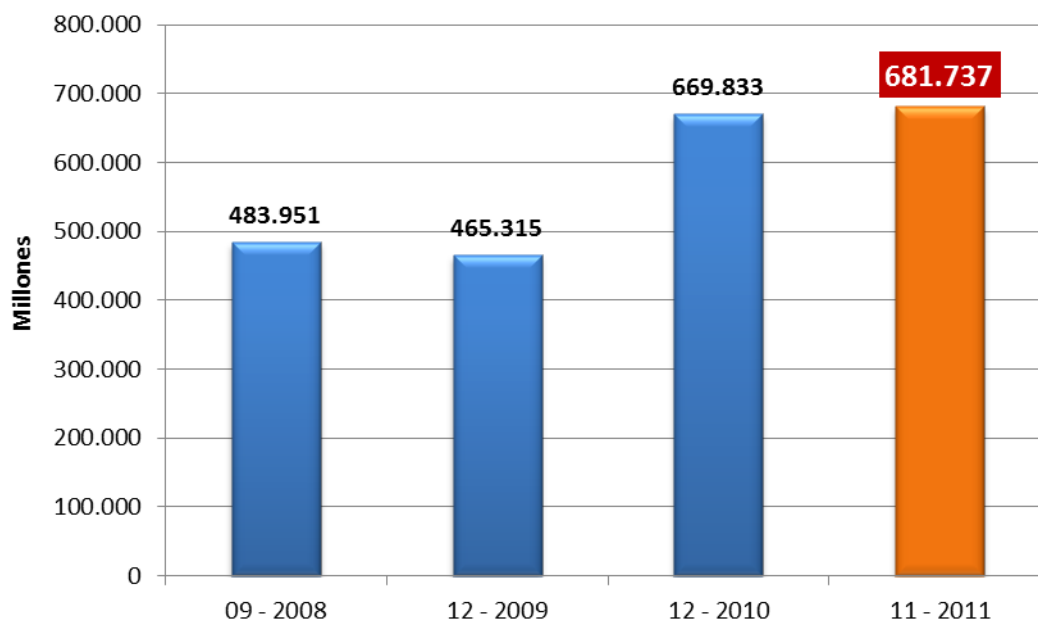
Mes	Recaudación Gs.
12 - DICIEMBRE	465.315.427.852

Año 2010

Mes	Recaudación Gs.
12 - DICIEMBRE	669.833.184.376

Año 2011

Mes	Recaudación Gs.
11 - NOVIEMBRE	681.737.230.089

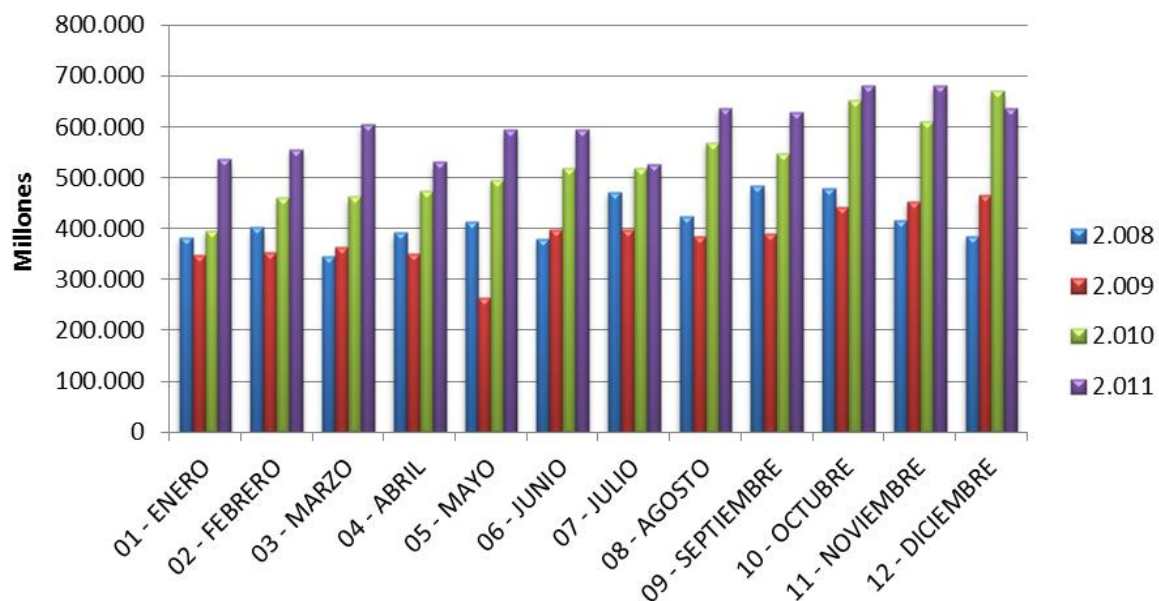


RECAUDACIONES POR MES – AÑO. COMPARATIVO

Criterios Utilizados:

- Año: 2008 – 2009 – 2010 – 2011
- Incluye a todas las Administraciones.
- Diferencia = 2011 vs. 2010

MES	2.008	2.009	2.010	2.011	DIFERENCIA
01 - ENERO	383.320.198.002	349.026.426.784	396.336.276.947	535.742.362.316	139.406.085.369
02 - FEBRERO	402.221.126.174	353.934.821.512	461.788.520.111	555.267.318.701	93.478.798.590
03 - MARZO	346.656.379.538	363.516.591.889	463.422.490.178	604.560.331.762	141.137.841.584
04 - ABRIL	391.927.198.961	351.935.930.508	474.215.718.047	531.366.322.429	57.150.604.382
05 - MAYO	413.970.329.937	265.430.988.765	496.032.969.776	594.496.429.356	98.463.459.580
06 - JUNIO	380.610.235.325	399.114.771.546	519.463.420.015	593.306.423.096	73.843.003.081
07 - JULIO	472.460.126.304	398.204.927.893	519.682.332.102	526.008.346.059	6.326.013.957
08 - AGOSTO	422.902.265.248	385.629.361.043	568.732.741.714	637.402.003.026	68.669.261.312
09 - SEPTIEMBRE	483.951.438.077	390.049.533.626	547.984.490.955	628.246.828.972	80.262.338.017
10 - OCTUBRE	479.039.728.007	442.086.489.776	652.611.187.857	681.650.997.009	29.039.809.152
11 - NOVIEMBRE	415.107.203.233	453.697.189.270	610.520.612.610	681.737.230.089	71.216.617.479
12 - DICIEMBRE	385.276.315.254	465.315.427.852	669.833.184.376	637.769.534.537	-32.063.649.839
TOTAL	4.977.442.544.060	4.617.942.460.464	6.380.623.944.688	7.207.554.127.352	826.930.182.664

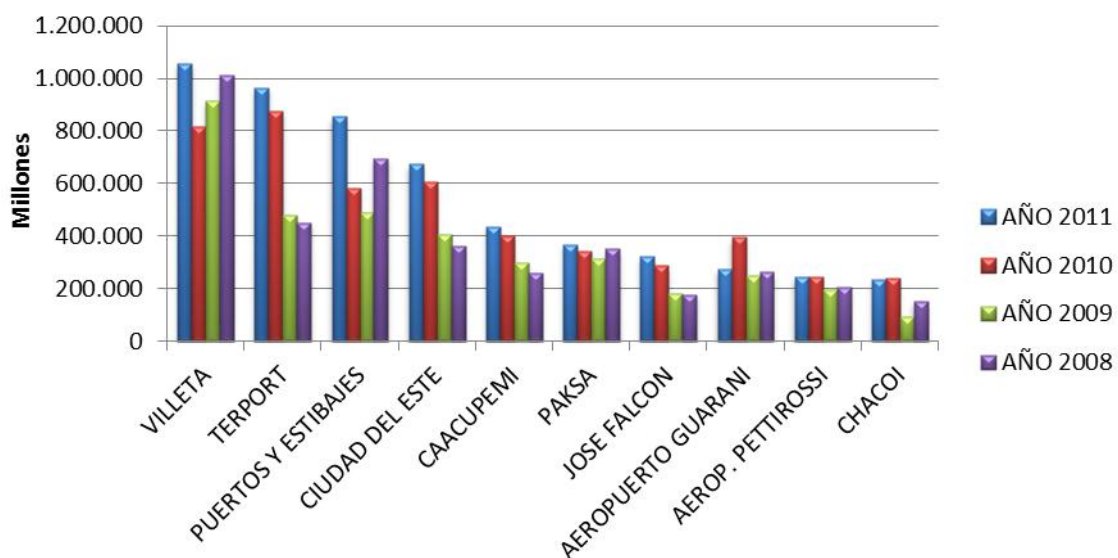


RECAUDACION POR ADMINISTRACION CRECIMIENTO PORCENTUAL

Criterios Utilizados:

- Año: 2008 – 2009 – 2010 – 2011
- Incluye a todas las Administraciones.
- Crecimiento Porcentual = 2011 vs. 2010 - 2011 vs. 2009 - 2011 vs. 2008

ADUANA	AÑO 2011	AÑO 2010	% 11 vs 10	AÑO 2009	% 11 vs. 09	AÑO 2008	% 11 vs. 08
VILLETA	1.058.370.152.836	817.977.900.555	29	912.556.358.384	16	1.011.543.333.549	5
TERPORT	965.809.492.352	877.156.049.348	10	480.175.826.545	101	451.299.653.478	114
PUERTOS Y ESTIBAJES	854.652.214.800	582.951.310.190	47	488.685.277.701	75	696.804.191.642	23
CIUDAD DEL ESTE	672.996.200.508	606.376.465.388	11	404.296.376.965	66	362.309.601.885	86
CAACUPEMI	438.037.786.479	399.627.336.696	10	296.689.621.049	48	261.385.920.901	68
PAKSA	367.956.283.437	342.518.350.507	7	315.348.339.466	17	351.547.725.075	5
JOSE FALCON	322.838.454.947	288.383.572.730	12	181.864.190.067	78	177.774.157.733	82
AEROPUERTO GUARANI	276.781.333.637	395.934.083.181	-30	249.579.213.293	11	264.061.562.659	5
AEROP. PETTIROSSI	246.508.537.651	246.517.236.033	0	194.866.523.115	27	206.447.279.806	19
CHACO	234.874.116.009	241.569.542.592	-3	95.510.251.581	146	154.005.221.503	53
SOLUCION LOGISTICA	232.057.541.741	154.426.948.054	50	2.324.581.708	9.883	0	0
GICAL	196.231.557.619	177.052.982.211	11	121.475.015.398	62	79.263.675.029	148
TER. DE CARGAS KM.12	188.562.024.591	171.260.148.105	10	88.213.891.874	114	175.377.923.017	8
ENCARNACION	162.927.481.245	193.859.626.243	-16	136.877.431.369	19	158.132.761.779	3
ZA FRCA GLOBAL	134.926.434.514	76.540.352.240	76	35.014.607.545	285	25.345.714.257	432
CODESA	128.982.140.289	69.890.580.031	85	30.553.302.480	322	2.463.688.872	5.135
ZA FRCA TRANS TRADE	109.745.573.769	102.819.380.068	7	62.248.725.372	76	60.257.992.024	82
CAMPESTRE S.A.	109.460.897.819	144.623.351.137	-24	126.987.325.404	-14	100.574.813.359	9
CAPITAL	105.947.950.270	190.947.541.116	-45	177.509.376.370	-40	141.155.212.186	-25
ITA ENRAMADA	98.010.320.606	79.101.847.520	24	54.894.254.702	79	54.190.328.242	81
CEREGRAL SAECA	92.570.795.751	96.595.417.338	-4	79.660.972.960	16	82.252.299.733	13
PEDRO JUAN CABALLERO	58.762.594.569	45.552.010.482	29	26.055.274.281	126	34.282.815.378	71
SALTOS DEL GUAIRA	54.350.636.023	41.199.296.541	32	29.257.359.190	86	49.881.785.295	9
EMPEDRIL S.A.	53.829.875.322	0	0	0	0	0	0
SANTA HELENA	18.557.634.927	16.931.387.800	10	16.513.970.727	12	71.252.135.540	-74
PILAR	18.041.035.092	16.151.553.580	12	8.146.135.325	121	398.662.354	4.425
MCAL.ESTIGARRIBIA	3.644.627.957	2.652.347.940	37	1.767.117.465	106	4.405.052.197	-17
CONCEPCION	2.120.432.592	2.007.327.062	6	871.140.128	143	1.029.036.567	106
TOTAL	7.207.554.127.352	6.380.623.944.688	13	4.617.942.460.464	56	4.977.442.544.060	45

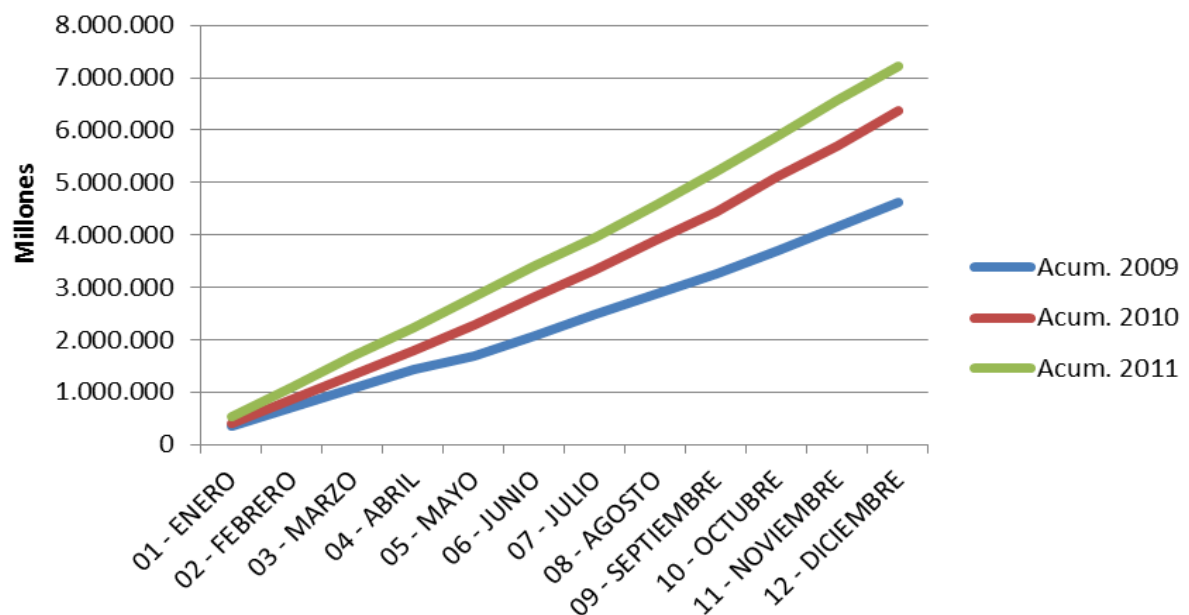


RECAUDACION POR MES ACUMULADO

Criterios Utilizados:

- Año: 2009 – 2010 – 2011
- Incluye a todas las Administraciones.
- Crecimiento Porcentual Acumulado = 2011 vs. 2010

MES	Año 2009	Acum. 2009	Año 2010	Acum. 2010	Año 2011	Acum. 2011	%
01 - ENERO	349.026.426.784	349.026.426.784	396.336.276.947	396.336.276.947	535.742.362.316	535.742.362.316	35
02 - FEBRERO	353.934.821.512	702.961.248.296	461.788.520.111	858.124.797.058	555.267.318.701	1.091.009.681.017	20
03 - MARZO	363.516.591.889	1.066.477.840.185	463.422.490.178	1.321.547.287.236	604.560.331.762	1.695.570.012.779	30
04 - ABRIL	351.935.930.508	1.418.413.770.693	474.215.718.047	1.795.763.005.283	531.366.322.429	2.226.936.335.208	12
05 - MAYO	265.430.988.765	1.683.844.759.458	496.032.969.776	2.291.795.975.059	594.496.429.356	2.821.432.764.564	20
06 - JUNIO	399.114.771.546	2.082.959.531.004	519.463.420.015	2.811.259.395.074	593.306.423.096	3.414.739.187.660	14
07 - JULIO	398.204.927.893	2.481.164.458.897	519.682.332.102	3.330.941.727.176	526.008.346.059	3.940.747.533.719	1
08 - AGOSTO	385.629.361.043	2.866.793.819.940	568.732.741.714	3.899.674.468.890	637.402.003.026	4.578.149.536.745	12
09 - SEPTIEMBRE	390.049.533.626	3.256.843.353.566	547.984.490.955	4.447.658.959.845	628.246.828.972	5.206.396.365.717	15
10 - OCTUBRE	442.086.489.776	3.698.929.843.342	652.611.187.857	5.100.270.147.702	681.650.997.009	5.888.047.362.726	4
11 - NOVIEMBRE	453.697.189.270	4.152.627.032.612	610.520.612.610	5.710.790.760.312	681.737.230.089	6.569.784.592.815	12
12 - DICIEMBRE	465.315.427.852	4.617.942.460.464	669.833.184.376	6.380.623.944.688	637.769.534.537	7.207.554.127.352	-5
TOTAL	4.617.942.460.464		6.380.623.944.688		7.207.554.127.352		13

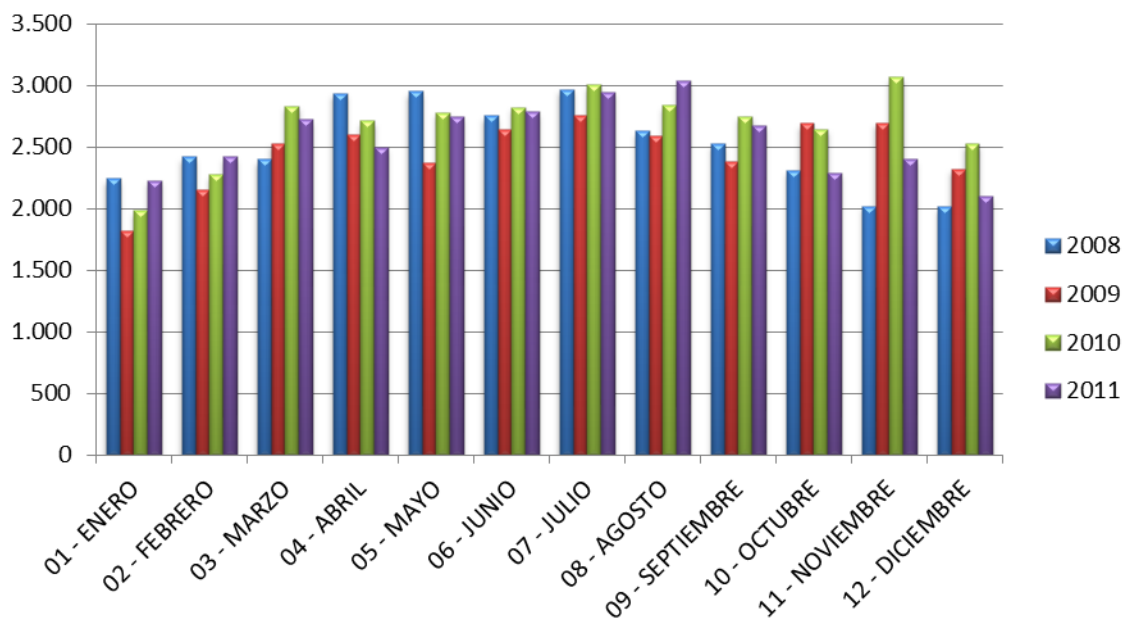


EXPORTACIONES POR MES – AÑO. COMPARATIVO

Criterios Utilizados:

- Año: 2008 – 2009 – 2010 – 2011
- Incluye a todas las Administraciones.
- Tipo de Operación: 'EXPORTACIÓN'
- Destinaciones definitivas.

MES	2008	2009	2010	2011
01 - ENERO	2.242	1.815	1.983	2.228
02 - FEBRERO	2.419	2.151	2.273	2.423
03 - MARZO	2.401	2.529	2.830	2.725
04 - ABRIL	2.938	2.596	2.710	2.491
05 - MAYO	2.954	2.370	2.780	2.749
06 - JUNIO	2.755	2.643	2.824	2.786
07 - JULIO	2.966	2.760	3.005	2.946
08 - AGOSTO	2.630	2.593	2.839	3.034
09 - SEPTIEMBRE	2.526	2.385	2.750	2.674
10 - OCTUBRE	2.309	2.690	2.642	2.289
11 - NOVIEMBRE	2.022	2.698	3.068	2.402
12 - DICIEMBRE	2.015	2.319	2.525	2.095
TOTAL	30.177	29.549	32.229	30.842

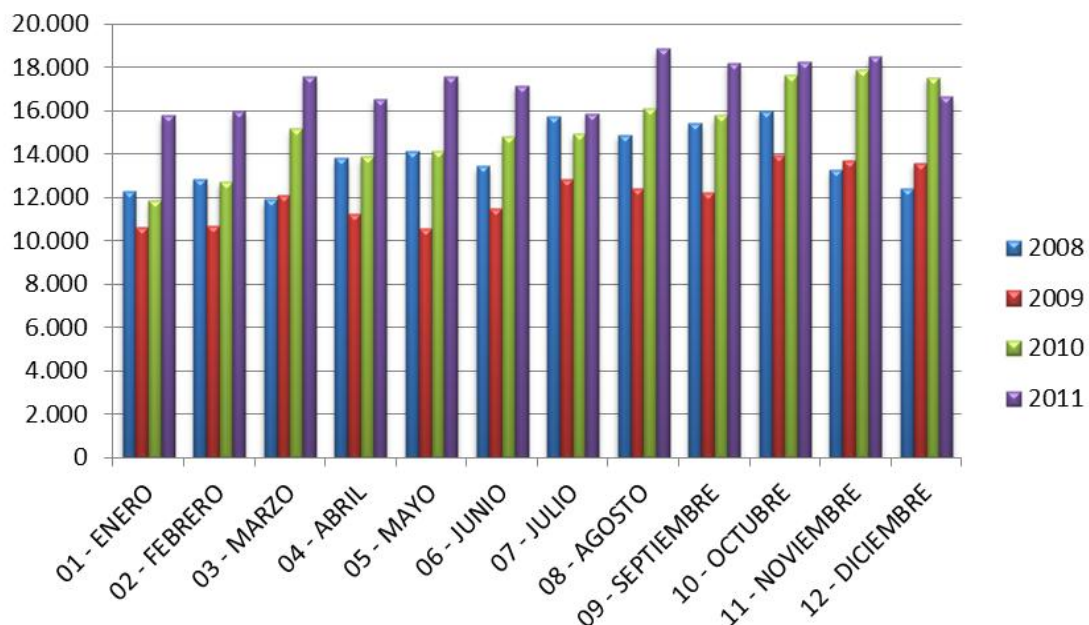


IMPORTACIONES POR MES – AÑO. COMPARATIVO

Criterios Utilizados:

- Año: 2008 – 2009 – 2010 – 2011
- Incluye a todas las Administraciones.
- Tipo de Operación: 'IMPORTACIÓN'
- Destinaciones definitivas.

MES	2008	2009	2010	2011
01 - ENERO	12.265	10.614	11.872	15.778
02 - FEBRERO	12.850	10.663	12.709	15.969
03 - MARZO	11.889	12.123	15.161	17.561
04 - ABRIL	13.824	11.216	13.873	16.548
05 - MAYO	14.117	10.569	14.128	17.579
06 - JUNIO	13.440	11.495	14.788	17.156
07 - JULIO	15.744	12.831	14.957	15.867
08 - AGOSTO	14.887	12.380	16.114	18.842
09 - SEPTIEMBRE	15.452	12.216	15.777	18.195
10 - OCTUBRE	15.982	13.972	17.626	18.256
11 - NOVIEMBRE	13.298	13.702	17.914	18.485
12 - DICIEMBRE	12.395	13.589	17.536	16.644
TOTAL	166.143	145.370	182.455	206.880

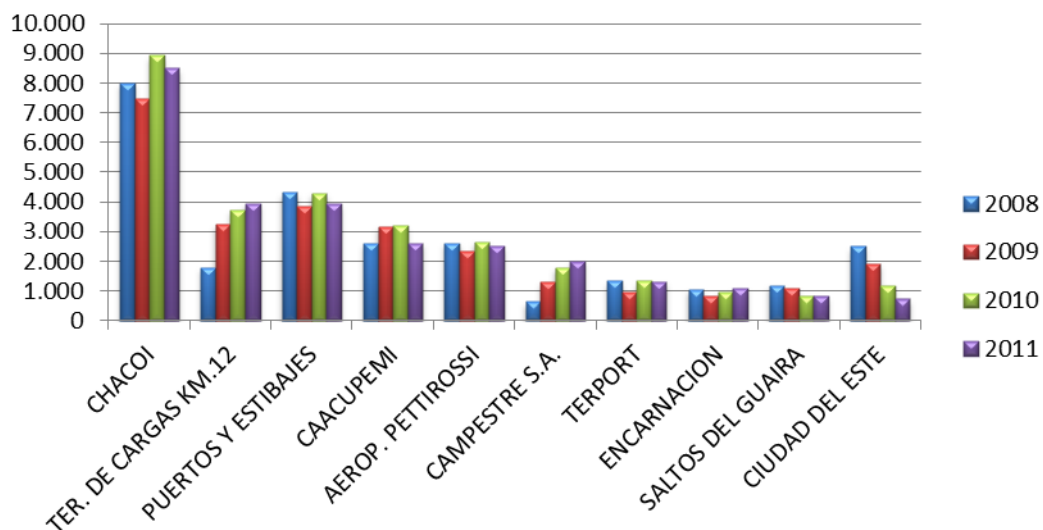


CANTIDADES DE EXPORTACIONES POR ADMINISTRACION

Criterios Utilizados:

- Año: 2008 – 2009 – 2010 – 2011
- Destinaciones definitivas.

ADUANA	2008	2009	2010	2011
CHACOI	8.003	7.464	8.940	8.510
TER. DE CARGAS KM.12	1.800	3.234	3.744	3.948
PUERTOS Y ESTIBAJES	4.324	3.867	4.288	3.933
CAACUPEMI	2.613	3.173	3.197	2.624
AEROP. PETTIROSSI	2.611	2.337	2.654	2.517
CAMPESTRE S.A.	645	1.318	1.795	2.015
TERPORT	1.348	976	1.338	1.325
ENCARNACION	1.064	829	978	1.109
SALTOS DEL GUAIRA	1.201	1.103	825	818
CIUDAD DEL ESTE	2.510	1.919	1.190	736
VILLETA	441	445	553	691
MCAL.ESTIGARRIBIA	745	553	545	645
PEDRO JUAN CABALLERO	577	493	684	619
CAPITAL	1.585	1.075	621	477
ZA FRCA GLOBAL	246	257	447	412
SANTA HELENA	193	216	209	214
AEROPUERTO GUARANI	117	103	84	71
CONCEPCION	74	55	84	58
ZA FRCA TRANS TRADE	22	91	25	52
EMPEDRIL S.A.	0	0	0	35
ITA ENRAMADA	43	23	16	21
PAKSA	7	2	3	4
JOSE FALCON	6	3	5	3
CODESA	0	1	0	2
PILAR	1	5	2	2
GICAL	1	1	2	1
CEREGRAL SAECA	0	6	0	0
TOTAL	30.177	29.549	32.229	30.842

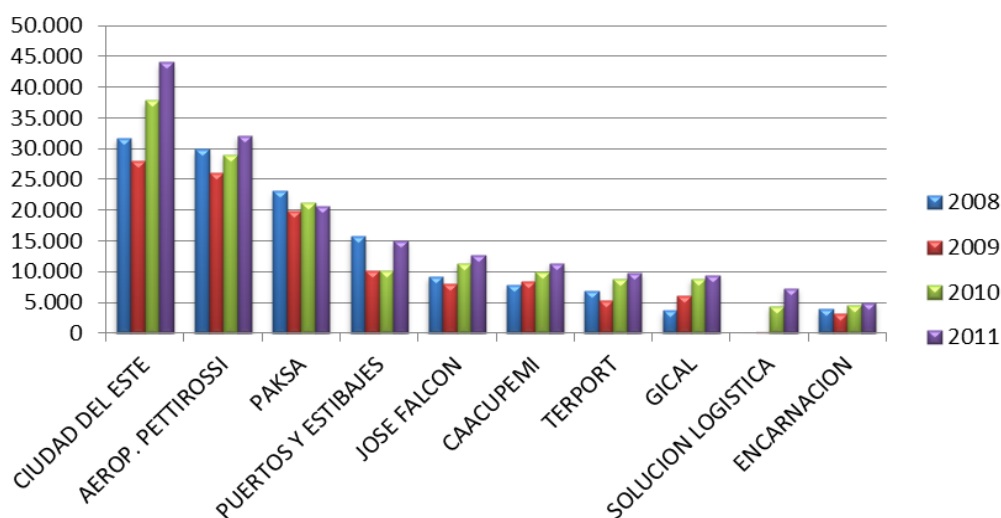


CANTIDADES DE IMPORTACIONES POR ADMINISTRACION

Criterios Utilizados:

- Año: 2008 – 2009 – 2010 – 2011
- Destinaciones definitivas.

ADUANA	2008	2009	2010	2011
CIUDAD DEL ESTE	31.746	27.965	37.884	44.068
AEROP. PETTIROSSI	29.914	26.017	29.036	32.097
PAKSA	23.057	19.784	21.137	20.685
PUERTOS Y ESTIBAJES	15.689	10.143	10.083	15.091
JOSE FALCON	9.264	8.002	11.276	12.753
CAACUPEMI	7.908	8.346	9.929	11.357
TERPORT	6.869	5.353	8.737	9.794
GICAL	3.655	6.039	8.859	9.401
SOLUCION LOGISTICA	0	74	4.331	7.316
ENCARNACION	3.913	3.167	4.497	4.975
CAPITAL	6.612	7.508	7.069	4.932
CEREGRAL SAECA	4.623	3.974	4.503	4.279
TER. DE CARGAS KM.12	3.478	1.383	2.688	4.129
CAMPESTRE S.A.	3.312	3.149	3.821	3.990
CODESA	96	1.428	2.861	3.625
CHACOI	3.023	1.604	2.954	3.071
AEROPUERTO GUARANI	3.233	3.034	3.139	3.041
ITA ENRAMADA	2.950	2.612	2.604	2.926
PEDRO JUAN CABALLERO	1.524	1.181	1.326	1.888
ZA FRCA GLOBAL	466	577	1.163	1.812
VILLETA	1.988	1.581	1.591	1.809
ZA FRCA TRANS TRADE	897	931	1.332	1.610
SALTOS DEL GUAIRA	1.103	760	921	971
EMPEDRIL S.A.	0	0	0	414
PILAR	59	282	230	332
MCAL.ESTIGARRIBIA	295	246	182	286
SANTA HELENA	407	135	195	173
CONCEPCION	62	95	107	55
TOTAL	166.143	145.370	182.455	206.880

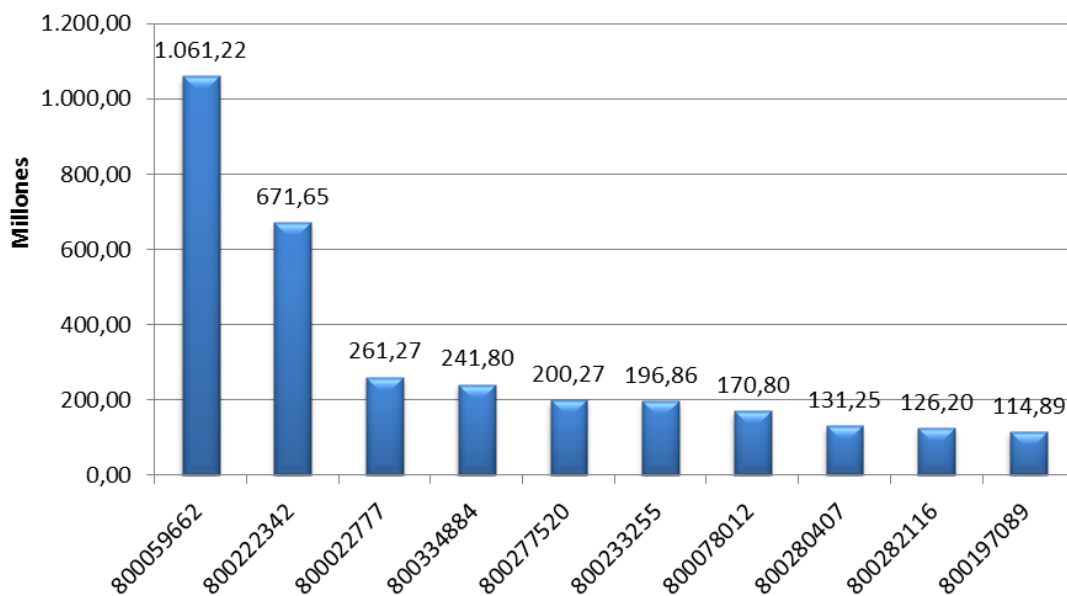


RANKING DE EXPORTADORES

Criterios Utilizados:

- Año: 2011
- Incluye a todos los exportadores vigentes.
- Tipo de Operación: 'EXPORTACIÓN'
- Primeros 10 exportadores con mayor FOB DOLAR
- Destinaciones Definitivas

RUC	EXPORTADOR	FOB DOLAR
800059662	CARGILL AGROPECUARIA SACI	1.061.216.386,32
800222342	ADM PARAGUAY S.A.E.C.A.	671.649.177,63
800022777	BAELPA S.A.I.C.	261.271.363,50
800334884	BUNGE PARAGUAY S.A.	241.803.218,59
800277520	LDC PARAGUAY S.A.	200.268.774,14
800233255	FRIGORIFICO CONCEPCION S.A.	196.862.578,19
800078012	AGRO SILO SANTA CATALINA SA	170.801.021,42
800280407	VICENTIN PARAGUAY S.A.	131.251.230,07
800282116	QUALITY MEAT S.A.	126.204.990,41
800197089	FRIGOMERC S.A.	114.894.964,73

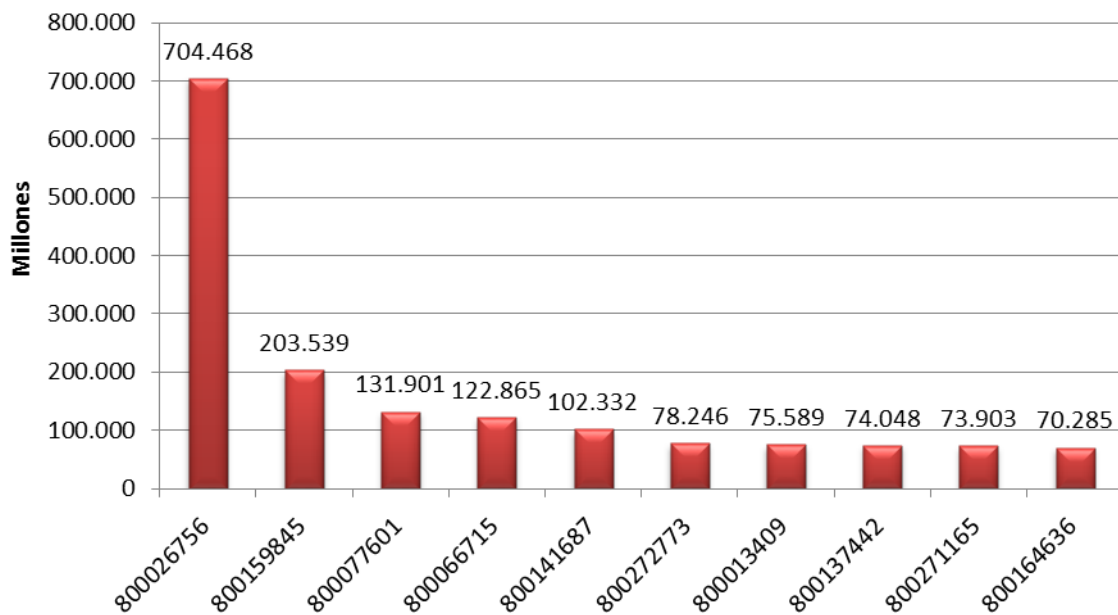


RANKING DE IMPORTADORES

Criterios Utilizados:

- Año: 2011
- Incluye a todos los importadores vigentes.
- Tipo de Operación: 'IMPORTACIÓN'
- Primeros 10 importadores con mayor RECAUDACION GS.
- Destinaciones Definitivas

RUC	IMPORTADOR	RECAUDACION GS.
800026756	PETROLEOS PARAGUAYOS(PETROPAR)	704.467.750.163
800159845	TERMINALES PARAGUAYAS S.R.L.	203.538.935.320
800077601	CORP. PYA. DISTRI. DE DERIV. DE PETROLEO SA - COPETROL	131.901.063.608
800066715	BARCOS Y RODADOS S.A.	122.865.457.876
800141687	C Y B SA	102.331.894.735
800272773	LUBRICANTES PARAGUAYOS SAECA	78.246.455.028
800013409	AUTOMOTOR SA	75.588.517.336
800137442	CHACOMER S.A.E.C.A.	74.047.784.320
800271165	ESSO STANDARD PARAGUAY S.R.L.	73.902.887.597
800164636	PETROLERA SAN ANTONIO SA (PETROSAN)	70.285.389.573

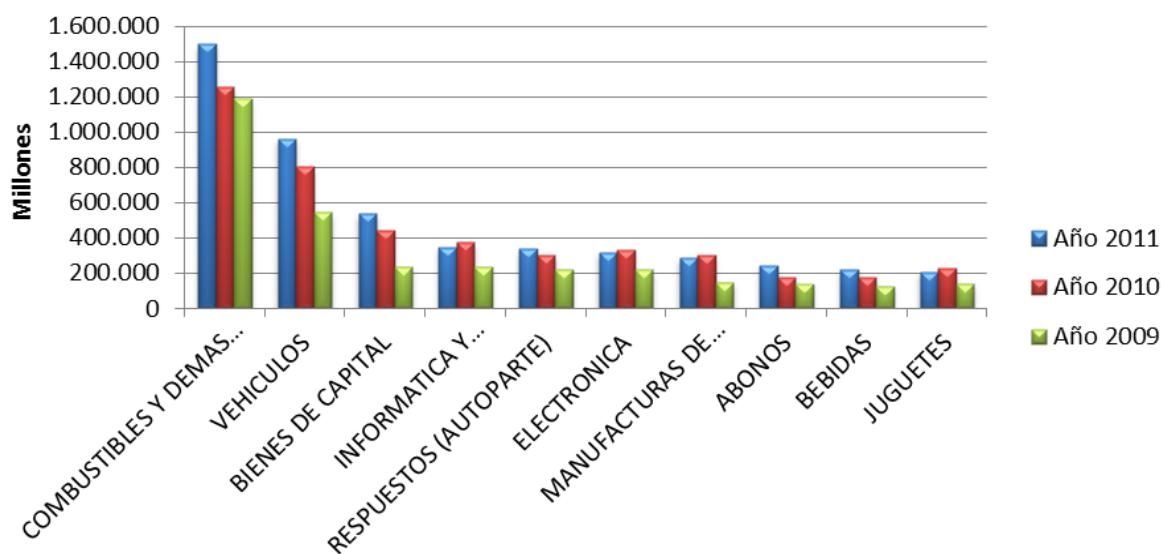


RECAUDACIONPOR RUBRO

Criterios Utilizados:

- Año: 2011 – 2010 - 2009
- Primeros 20 Rubros con mayor Recaudación
- 'OTROS' corresponde a la suma del resto de los rubros.

RUBRO	Año 2011	% 2011	Año 2010	% 2010	Año 2009	% 2009
COMBUSTIBLES Y DEMAS PRODUCTOS DERIVADOS DEL PETROLEO	1.498.351.019.948	20,79	1.256.031.799.344	19,69	1.187.852.418.817	25,72
VEHICULOS	961.076.582.507	13,33	804.526.043.811	12,61	546.130.511.855	11,83
BIENES DE CAPITAL	537.761.693.698	7,46	441.552.099.140	6,92	235.783.318.554	5,11
INFORMATICA Y TELECOMUNICACIONES	347.697.087.168	4,82	375.302.870.645	5,88	232.601.809.846	5,04
RESPUESTOS (AUTOPARTE)	336.138.775.039	4,66	304.946.237.781	4,78	220.047.904.434	4,77
ELECTRONICA	317.179.559.072	4,40	330.906.109.720	5,19	220.211.567.607	4,77
MANUFACTURAS DE TEJIDOS (PRENDAS Y COMPLEMENTOS DE VESTIR)	288.268.600.853	4,00	299.363.308.350	4,69	149.381.584.370	3,23
ABONOS	246.072.209.619	3,41	177.235.163.110	2,78	139.577.511.954	3,02
BEBIDAS	220.436.019.316	3,06	179.397.548.560	2,81	126.681.506.389	2,74
JUGUETES	208.774.145.252	2,90	225.035.450.389	3,53	141.799.807.269	3,07
CAPITULO 85 MAQUINAS, APARATOS Y MATERIAL ELECTRICO Y SUS PARTES	198.410.103.016	2,75	183.056.499.153	2,87	106.568.059.058	2,31
PLASTICOS Y SUS MANUFACTURAS	172.097.866.250	2,39	149.928.442.923	2,35	118.068.132.221	2,56
AGROQUIMICOS	152.478.643.360	2,12	145.736.769.738	2,28	130.529.566.831	2,83
ACEITES ESENCIALES, PERFUMES Y COSMETICOS	127.997.180.832	1,78	116.688.106.569	1,83	64.786.606.222	1,40
PAPEL Y CARTON	118.777.613.373	1,65	109.644.630.672	1,72	90.268.584.269	1,95
FUNDICION DE HIERRO Y ACERO	117.952.117.221	1,64	106.782.914.765	1,67	63.109.442.677	1,37
PRODUCTOS QUIMICOS	107.109.704.523	1,49	102.299.596.306	1,60	77.278.831.029	1,67
CALZADOS Y SUS PARTES	104.000.859.528	1,44	97.268.371.077	1,52	60.237.464.660	1,30
CAPITULO 84 MAQUINAS Y APARATOS, MATERIAL ELECTRICO Y SUS PARTES	103.312.670.835	1,43	88.094.259.950	1,38	51.768.732.833	1,12
PREPARACIONES DE HORTALIZAS Y FRUTAS, Y DEMAS PREPARACIONES ALIMENTICIAS	76.534.161.608	1,06	66.858.779.329	1,05	54.792.592.263	1,19
OTROS	967.127.514.334	13,42	819.968.943.356	12,85	600.466.507.306	13,00
TOTAL	7.207.554.127.352	100,00	6.380.623.944.688	100,00	4.617.942.460.464	100,00



PARTICIPACION DE RUBROS EN EL TOTAL DE LA RECAUDACION – COMPARATIVO

Criterios Utilizados:

- Año: 2011 – 2010 – 2009 – 2008
- Ordenado por Total Gs. 2011

RUBRO	2.011	%	2.010	%	2.009	%	2.008	%
COMBUSTIBLES Y DEMAS PRODUCTOS DERIVADOS DEL PETROLEO	1.498.351.019.948	20,79	1.256.031.799.344	19,69	1.187.852.418.817	25,72	1.128.570.205.667	22,67
VEHICULOS	961.076.582.507	13,33	804.526.043.811	12,61	546.130.511.855	11,83	659.992.652.411	13,26
BIENES DE CAPITAL	537.761.693.698	7,46	441.552.099.140	6,92	235.783.318.554	5,11	340.710.200.997	6,85
INFORMATICA Y TELECOMUNICACIONES	347.697.087.168	4,82	375.302.870.645	5,88	232.601.809.846	5,04	272.888.984.869	5,48
RESPUESTOS (AUTOPARTE)	336.138.775.039	4,66	304.946.237.781	4,78	220.047.904.434	4,77	258.070.586.998	5,18
ELECTRONICA	317.179.559.072	4,40	330.906.109.720	5,19	220.211.567.607	4,77	261.939.797.813	5,26
MANUFACTURAS DE TEJIDOS (PRENDAS Y COMPLEMENTOS DE VESTIR)	288.268.600.853	4,00	299.363.308.350	4,69	149.381.584.370	3,23	148.182.250.604	2,98
ABONOS	246.072.209.619	3,41	177.235.163.110	2,78	139.577.511.954	3,02	184.292.069.165	3,70
BEBIDAS	220.436.019.316	3,06	179.397.548.560	2,81	126.681.506.389	2,74	115.645.677.624	2,32
JUGUETES	208.774.145.252	2,90	225.035.450.389	3,53	141.799.807.269	3,07	121.461.340.790	2,44
CAPITULO 85 MAQUINAS, APARATOS Y MATERIAL ELECTRICO Y SUS PARTES; APARATOS DE GRABACION O DE REPROD	198.410.103.016	2,75	183.056.499.153	2,87	106.568.059.058	2,31	118.660.099.585	2,38
PLASTICOS Y SUS MANUFACTURAS	172.097.866.250	2,39	149.928.442.923	2,35	118.068.132.221	2,56	129.500.216.157	2,60
AGROQUIMICOS	152.478.643.360	2,12	145.736.769.738	2,28	130.529.566.831	2,83	185.623.647.824	3,73
ACEITES ESENCIALES, PERFUMES Y COSMETICOS	127.997.180.832	1,78	116.688.106.569	1,83	64.786.606.222	1,40	62.743.133.081	1,26
PAPEL Y CARTON	118.777.613.373	1,65	109.644.630.672	1,72	90.268.584.269	1,95	80.210.862.401	1,61
FUNDICION DE HIERRO Y ACERO	117.952.117.221	1,64	106.782.914.765	1,67	63.109.442.677	1,37	87.960.630.628	1,77
PRODUCTOS QUIMICOS	107.109.704.523	1,49	102.299.596.306	1,60	77.278.831.029	1,67	87.388.623.196	1,76
CALZADOS Y SUS PARTES	104.000.859.528	1,44	97.268.371.077	1,52	60.237.464.660	1,30	62.447.067.155	1,25
CAPITULO 84 MAQUINAS Y APARATOS, MATERIAL ELECTRICO Y SUS PARTES; APARATOS DE GRABACION O REPRODUC	103.312.670.835	1,43	88.094.259.950	1,38	51.768.732.833	1,12	46.856.898.826	0,94
PREPARACIONES DE HORTALIZAS Y FRUTAS, Y DEMAS PREPARACIONES ALIMENTICIAS	76.534.161.608	1,06	66.858.779.329	1,05	54.792.592.263	1,19	48.405.730.000	0,97
MANUFACTURAS DE FUNDICION DE HIERRO	66.610.833.858	0,92	55.501.692.181	0,87	36.782.222.975	0,80	43.478.260.257	0,87
MATERIAS TEXTILES (TEJIDOS)	66.384.550.810	0,92	55.138.689.412	0,86	40.168.745.871	0,87	37.578.327.046	0,75
TABACOS Y CIGARRILLOS	64.865.682.947	0,90	58.333.673.795	0,91	48.120.155.068	1,04	28.826.197.224	0,58
MANUFACTURAS DIVERSAS DE METAL COMUN (HERRAMIENTAS, CUBIERTOS, GUARNICIONES Y OTROS)	54.573.571.307	0,76	48.164.337.746	0,75	32.026.207.742	0,69	37.016.485.481	0,74
PRODUCTOS FARMACEUTICOS Y MEDICAMENTOS	54.560.639.015	0,76	49.572.933.138	0,78	45.177.491.229	0,98	33.697.345.165	0,68
MUEBLES	49.995.692.621	0,69	41.930.051.781	0,66	25.971.838.066	0,56	21.852.312.853	0,44
PIELÉS Y CUEROS, Y SUS MANUFACTURAS	42.063.459.508	0,58	28.185.988.237	0,44	16.415.109.675	0,36	18.734.955.869	0,38
PRODUCTOS CERAMICOS	41.033.704.084	0,57	31.106.002.752	0,49	19.560.508.795	0,42	20.930.570.860	0,42

AJUSTES	39.604.758.589	0,55	15.892.076.650	0,25	14.675.735.994	0,32	24.498.315.224	0,49
PRODUCTOS MINERALES (CEMENTOS, CAL, SAL Y OTROS)	37.937.658.049	0,53	23.441.935.006	0,37	15.810.002.761	0,34	15.489.334.511	0,31
CAUCHO Y SUS MANUFACTURAS	33.975.605.038	0,47	26.762.275.157	0,42	20.326.242.796	0,44	20.380.845.771	0,41
JABONES Y PREPARACIONES PARA EL LAVADO	32.322.242.850	0,45	27.417.715.224	0,43	23.705.801.596	0,51	22.969.724.783	0,46
PREPARACIONES ALIMENTICIAS A BASE DE CEREALES, HARINA, ALMIDON, LECHE Y PRODUCTOS DE PASTELERIA	31.542.013.197	0,44	27.222.143.625	0,43	21.395.062.840	0,46	21.183.398.591	0,43
COLORANTES Y PINTURAS	29.363.389.061	0,41	26.219.241.380	0,41	25.971.061.119	0,56	19.396.015.166	0,39
CAPITULO 90 INSTRUMENTOS Y APARATOS DE OPTICA, DEFOTOGRAFIA O DE CINEMATOGRAFIA, DE MEDIDA, DE CON	25.709.032.283	0,36	26.859.198.802	0,42	21.514.484.569	0,47	15.829.176.786	0,32
CAPITULO 96 MANUFACTURAS DIVERSAS	25.524.867.263	0,35	25.405.537.514	0,40	16.460.311.522	0,36	18.077.861.920	0,36
CAPITULO 76 En este Capitulo se entiende por a.) Barras b.) Perfiles c.) Alambre d.) Chapas, hojas y t	25.217.524.708	0,35	26.604.811.706	0,42	19.851.464.345	0,43	16.616.757.265	0,33
RÉSIDUOS Y DESPERDICIOS DE LA INDUSTRIA ALIMENTICIA Y ALIMENTOS PREPARADOS PAR ANIMALES	23.670.979.904	0,33	18.340.653.748	0,29	14.062.043.233	0,30	15.316.078.970	0,31
VÍDRIOS Y SUS MANUFACTURAS	23.587.706.174	0,33	19.191.756.698	0,30	12.448.131.298	0,27	15.659.456.817	0,31
AZUCARES Y ARTICULOS DE CONFITERIA	19.866.832.327	0,28	20.574.850.534	0,32	9.137.907.533	0,20	9.912.192.641	0,20
CAPITULO 91 APARATOS DE RELOJERIA Y SUS PARTES.	15.271.054.288	0,21	18.570.531.593	0,29	4.696.741.238	0,10	5.713.747.160	0,11
ALUMINIO Y SUS MANUFACTURAS	14.388.180.377	0,20	9.836.217.438	0,15	5.820.059.616	0,13	8.739.223.848	0,18
MANUFACTURAS DE PIEDRAS, YESO, CEMENTO Y AMIANTO	14.343.304.979	0,20	13.192.764.423	0,21	9.292.054.541	0,20	9.058.083.981	0,18
ARMAS Y SUS PARTES, Y MUNICIONES	12.840.498.661	0,18	11.716.936.660	0,18	7.373.244.436	0,16	5.941.896.201	0,12
LÁCTEOS Y DERIVADOS	11.330.718.521	0,16	9.619.156.707	0,15	6.005.781.065	0,13	5.758.274.397	0,12
CACAO Y SUS PREPARACIONES	10.923.169.025	0,15	10.366.280.142	0,16	6.042.535.547	0,13	5.553.079.897	0,11
CAPITULO 65 TOCADOS Y SUS PARTES	9.189.878.782	0,13	8.951.085.754	0,14	5.307.484.617	0,11	5.284.321.568	0,11
MADERA	7.938.550.009	0,11	6.974.287.294	0,11	4.490.034.860	0,10	4.263.097.265	0,09
GRASAS Y ACEITES DE ORIGEN ANIMAL Y VEGETAL	7.758.557.872	0,11	6.874.159.055	0,11	6.349.823.735	0,14	6.730.319.452	0,14
PRODUCTOS DE MOLINERIA (ALMIDON Y HARINAS)	7.666.364.053	0,11	8.980.397.656	0,14	9.131.036.187	0,20	8.220.000.392	0,17
CARNES Y DERIVADOS	7.529.661.307	0,10	10.189.576.934	0,16	6.785.317.299	0,15	6.451.739.886	0,13
CAPITULO 35 MATERIAS ALBUMINOIDEAS; PRODUCTOS A BASE DE ALMIDON O DE FECULA MODIFICADOS; COLAS; ENZ	7.179.525.735	0,10	8.130.461.907	0,13	5.912.769.564	0,13	5.125.900.739	0,10
PREPARACIONES DE PESCADOS, CRUSTACEOS O MOLUSCOS Y DEMAS INVERTEBRADOS ACUATICOS	6.242.778.495	0,09	6.007.422.592	0,09	3.878.935.713	0,08	3.087.049.195	0,06
PRODUCTOS FOTOGRAFICOS Y CINEMATOGRAFICOS	6.180.815.262	0,09	5.342.378.499	0,08	4.707.142.091	0,10	5.361.936.929	0,11
CAPITULO 89 BARCOS Y DEMAS ARTEFACTOS FLOTANTES	4.644.413.612	0,06	2.140.142.180	0,03	1.459.780.815	0,03	736.704.564	0,01
PÓLVORAS Y EXPLOSIVOS	3.316.801.631	0,05	2.875.329.267	0,05	3.109.200.869	0,07	2.247.074.264	0,05
ANIMALES VIVOS	3.308.344.955	0,05	2.856.489.027	0,04	1.897.833.984	0,04	1.931.266.930	0,04

CAPITULO 97OBJETOS DE ARTE O DE COLECCION Y ANTIGUEDADES	2.491.476.368	0,03	858.032.404	0,01	61.621.251	0,00	59.531.189	0,00
CEREALES (TRIGO, ARROZ, MAIZ Y SORGO)	2.165.776.754	0,03	1.719.518.685	0,03	1.324.874.495	0,03	1.985.000.473	0,04
PARAGUAS, SOMBRILLAS Y QUITASOLES	2.163.516.071	0,03	2.360.023.363	0,04	1.117.273.498	0,02	887.492.645	0,02
METALES PRECIOSOS Y SUS MANUFACTURAS	2.100.319.283	0,03	1.519.232.840	0,02	9.977.766.334	0,22	8.099.746.230	0,16
CAPITULO 26 MINERALES, ESCORIAS Y CENIZAS	2.040.844.459	0,03	2.329.379.983	0,04	4.136.440.606	0,09	4.416.690.443	0,09
CAPITULO 92 INSTRUMENTOS DE MUSICA; PARTES Y ACCESORIOS DEESTOS INSTRUMENTOS	1.947.535.899	0,03	2.385.147.335	0,04	1.349.346.116	0,03	1.082.546.510	0,02
CAPITULO 47 PASTA DE MADERA O DE OTRAS MATERIAS FIBROSAS CELULOSICAS .DESPERDICIOS Y DESECHOS DE PA	1.906.394.854	0,03	476.611.010	0,01	115.659.380	0,00	18.201.512	0,00
CAPITULO 67 PLUMAS Y PLUMON PREPARADOS Y ARTICULOS DE PLUMAS O DE PLUMON; FLORES, ARTIFICIALES; MAN	1.838.865.549	0,03	1.696.106.247	0,03	1.018.702.172	0,02	1.060.353.914	0,02
SOJA	1.576.694.256	0,02	1.173.992.659	0,02	901.075.078	0,02	1.102.581.625	0,02
FRUTAS Y FRUTOS COMESTIBLES	1.495.168.996	0,02	1.602.967.128	0,03	1.231.837.962	0,03	1.259.744.631	0,03
BISUTERIA	1.470.786.482	0,02	1.834.184.403	0,03	902.682.141	0,02	919.638.452	0,02
CAFE, YERBA MATE Y ESPECIES	1.268.502.713	0,02	1.039.909.797	0,02	1.046.776.906	0,02	1.038.416.976	0,02
SEMILLAS DE FRUTOS OLEAGINOSAS (POROTO Y GIRASOL)	996.437.385	0,01	1.010.852.149	0,02	1.046.634.262	0,02	1.170.362.137	0,02
HORTALIZAS, RAICES Y TUBERCULOS ALIMENTICIOS	850.899.510	0,01	1.079.662.216	0,02	914.199.718	0,02	744.912.052	0,01
PESCADOS Y DERIVADOS	751.299.162	0,01	467.916.186	0,01	407.220.773	0,01	312.046.991	0,01
CAPITULO 79 CINC Y MANUFACTURAS DE CINC	694.507.784	0,01	349.082.178	0,01	386.027.844	0,01	425.511.530	0,01
PRODUCTOS DE ORIGEN ANIMAL Y SUS DERIVADOS	583.589.218	0,01	1.032.270.243	0,02	725.950.067	0,02	734.315.599	0,01
CAPITULO 13GOMAS, RESINAS Y DEMAS JUGOS Y EXTRACTOS VEGETALES	541.531.528	0,01	1.057.179.641	0,02	663.083.711	0,01	594.776.895	0,01
CAPITULO 6PLANTAS VIVAS Y PRODUCTOS DE LA FLORICULTURA	307.130.803	0,00	271.148.931	0,00	201.582.548	0,00	114.703.494	0,00
CAPITULO 78PLOMO Y MANUFACTURAS DE PLOMO	295.927.466	0,00	246.588.462	0,00	115.949.211	0,00	117.675.188	0,00
CAPITULO 46 MANUFACTURAS DE ESPARTERIA O DE CESTERIA	277.978.709	0,00	257.341.098	0,00	276.434.567	0,01	306.778.529	0,01
CARBON VEGETAL	243.378.725	0,00	274.808.063	0,00	327.846.564	0,01	1.303.892.691	0,03
CAPITULO 80ESTAÑO Y MANUFACTURAS DE ESTAÑO	238.375.654	0,00	162.636.819	0,00	91.464.587	0,00	122.159.494	0,00
CAPITULO 14 MATERIAS TREZABLES Y DEMAS PRODUCTOS DE ORIGENVEGETAL, NO EXPRESADOS NI COMPRENDIDOS EN	181.481.251	0,00	35.488.494	0,00	22.401.659	0,00	21.444.856	0,00
CAPITULO 75 NIQUEL Y MANUFACTURAS DE NIQUEL	144.703.307	0,00	109.037.621	0,00	86.806.453	0,00	204.768.410	0,00
CAPITULO 45CORCHO Y MANUFACTURAS DE CORCHO	69.161.913	0,00	40.799.351	0,00	59.782.727	0,00	48.227.150	0,00
CAPITULO 81LOS DEMAS METALES COMUNES; CERMETS;MANUFACTURAS DE ESTAS MATERIAS.	17.668.437	0,00	81.777.357	0,00	107.200.164	0,00	70.229.187	0,00

CAPITULO 88AERONAVES, VEHICULOS ESPACIALES Y SUS PARTES	4.200.641	0,00	8.066.479	0,00	9.561.308	0,00	22.789.598	0,00
TOTAL	7.207.554.127.352	100,00	6.380.623.944.688	100,00	4.617.942.460.464	100,00	4.977.442.544.060	100,00