



DIRECCIÓN NACIONAL
DE ADUANAS www.aduana.gov.py



INFORME ESTADÍSTICO – ABRIL 2018

El presente documento, contiene informaciones estadísticas. Su finalidad es dar a conocer mensualmente los indicadores de gestión de la Dirección Nacional de Aduanas.



TABLA DE CONTENIDO

RECAUDACIÓN GS. POR MES – ACUMULADO.....	4
RECAUDACIÓN GS. POR ADMINISTRACIÓN	5
RECAUDACIÓN GS. POR MES – AÑO	6
RECAUDACIÓN GS. POR DIA ACUMULADO.....	7
CANTIDAD DE OPERACIONES DE EXPORTACIÓN POR MES AÑO	9
CANTIDAD DE OPERACIONES DE IMPORTACIÓN POR MES AÑO.....	10
CANTIDAD DE OPERACIONES DE EXPORTACIÓN POR ADMINISTRACIÓN	10
CANTIDAD DE OPERACIONES DE IMPORTACIÓN POR ADMINISTRACIÓN.....	11
RANKING DE EXPORTADORES POR FOB DOLAR	12
RANKING DE IMPORTADORES POR RECAUDACIÓN	13
OPERACIONES DE EXPORTACIÓN POR RUBRO	14
OPERACIONES DE IMPORTACIÓN POR RUBRO.....	15
PARTICIPACIÓN DE RUBROS EN EL TOTAL DE LA RECAUDACIÓN	16
CANTIDAD DE REGISTROS (VUI)	18
RECAUDACIÓN MENSUAL	19

RECAUDACION Y CANTIDAD DE DIAS HABILES POR MES. PROMEDIO DIARIO GS.

MESES 2018	DIAS HABILES	MONTO TOTAL GS.	PROMEDIO DIARIO GS.
ENERO	22	897.570.078.650	40.798.639.939
FEBRERO	19	808.537.734.430	42.554.617.602
MARZO	19	880.294.204.477	46.331.273.920
ABRIL	21	898.483.190.782	42.784.913.847

CANTIDAD DE OPERACIONES DE EXPORTACIÓN

MES	AÑO 2018	AÑO 2017	AÑO 2016	AÑO 2015
ABRIL	4.070	3.208	3.638	3.113

CANTIDAD DE OPERACIONES DE IMPORTACIÓN

MES	AÑO 2018	AÑO 2017	AÑO 2016	AÑO 2015
ABRIL	20.577	15.704	15.292	16.042

TOTAL DE RECAUDACIÓN EN GS.

MES	AÑO 2018	AÑO 2017	AÑO 2016	AÑO 2015
ABRIL	898.483.190.782	718.440.889.997	588.323.201.151	660.870.124.586

TOTAL IMPONIBLE DÓLAR DE IMPORTACIÓN

MES	AÑO 2018	AÑO 2017	AÑO 2016	AÑO 2015
ABRIL	1.092.334.415	820.904.478	663.797.893	851.775.870

TOTAL PORCENTAJE DE CRECIMIENTO

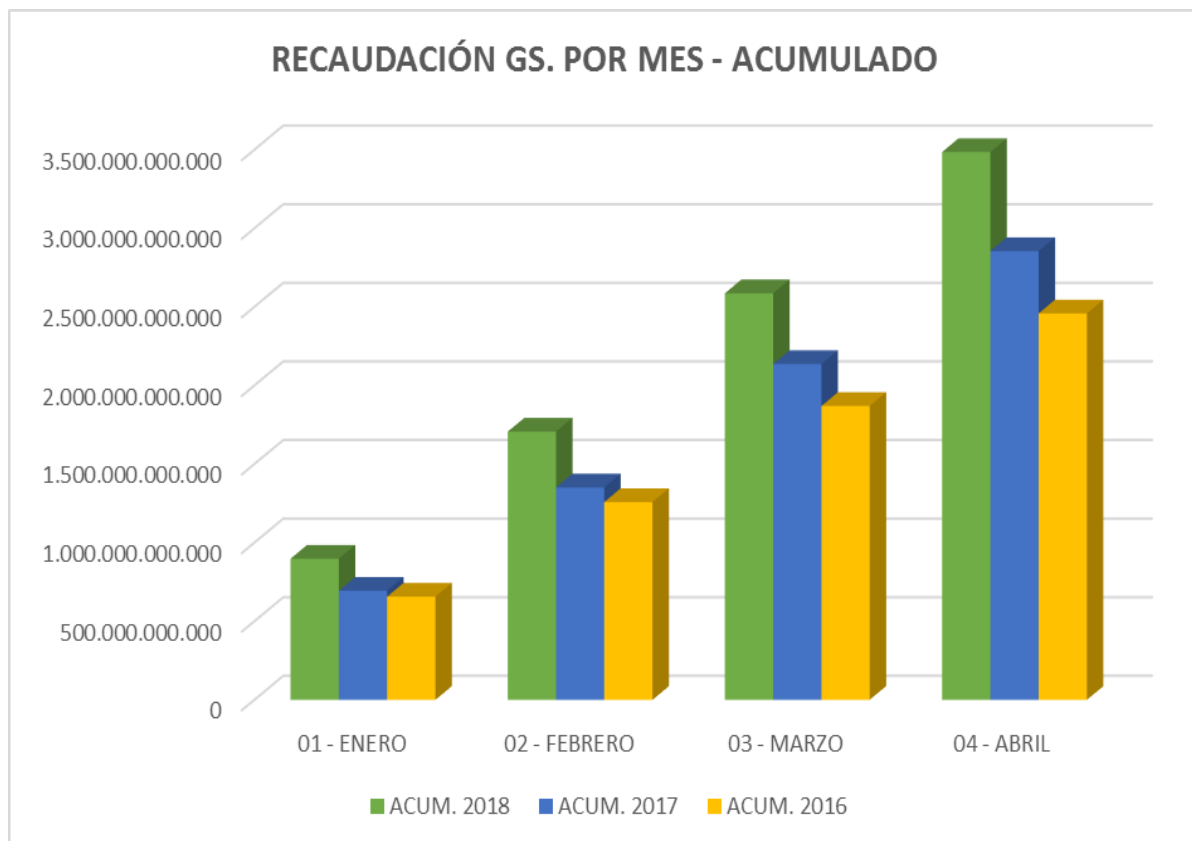
% ABRIL 2018 vs. ABRIL 2017: 25,06 %
% ABRIL 2018 vs. ABRIL 2016: 52,72 %
% ABRIL 2018 vs. ABRIL 2015: 35,95 %

RECAUDACIÓN GS. POR MES – ACUMULADO

CRITERIOS UTILIZADOS

- Año: 2018 – 2017 – 2016
- Crecimiento Porcentual: 2018 vs. 2017

MES	AÑO 2018	ACUM. 2018	AÑO 2017	ACUM. 2017	AÑO 2016	ACUM. 2016	%
1 - ENERO	897.570.078.650	897.570.078.650	694.066.538.529	694.066.538.529	656.590.204.379	656.590.204.379	29,32
2 - FEBRERO	808.537.734.430	1.706.107.813.080	657.188.277.058	1.351.254.815.587	601.689.431.650	1.258.279.636.029	23,03
3 - MARZO	880.294.204.477	2.586.402.017.557	785.267.462.399	2.136.522.277.986	611.499.705.656	1.869.779.341.685	12,10
4 - ABRIL	898.483.190.782	3.484.885.208.339	718.440.889.997	2.854.963.167.983	588.323.201.151	2.458.102.542.836	25,06
TOTAL	3.484.885.208.339		2.854.963.167.983		2.458.102.542.836		22,06



RECAUDACIÓN GS. POR ADMINISTRACION CRECIMIENTO PORCENTUAL

CRITERIOS UTILIZADOS

- Año: 2018 – 2017 – 2016 – 2015
- Mes: ABRIL
- Incluye a todas las Administraciones
- Crecimiento Porcentual = 2018 vs. 2017
- Crecimiento Porcentual = 2018 vs. 2016
- Crecimiento Porcentual = 2018 vs. 2015

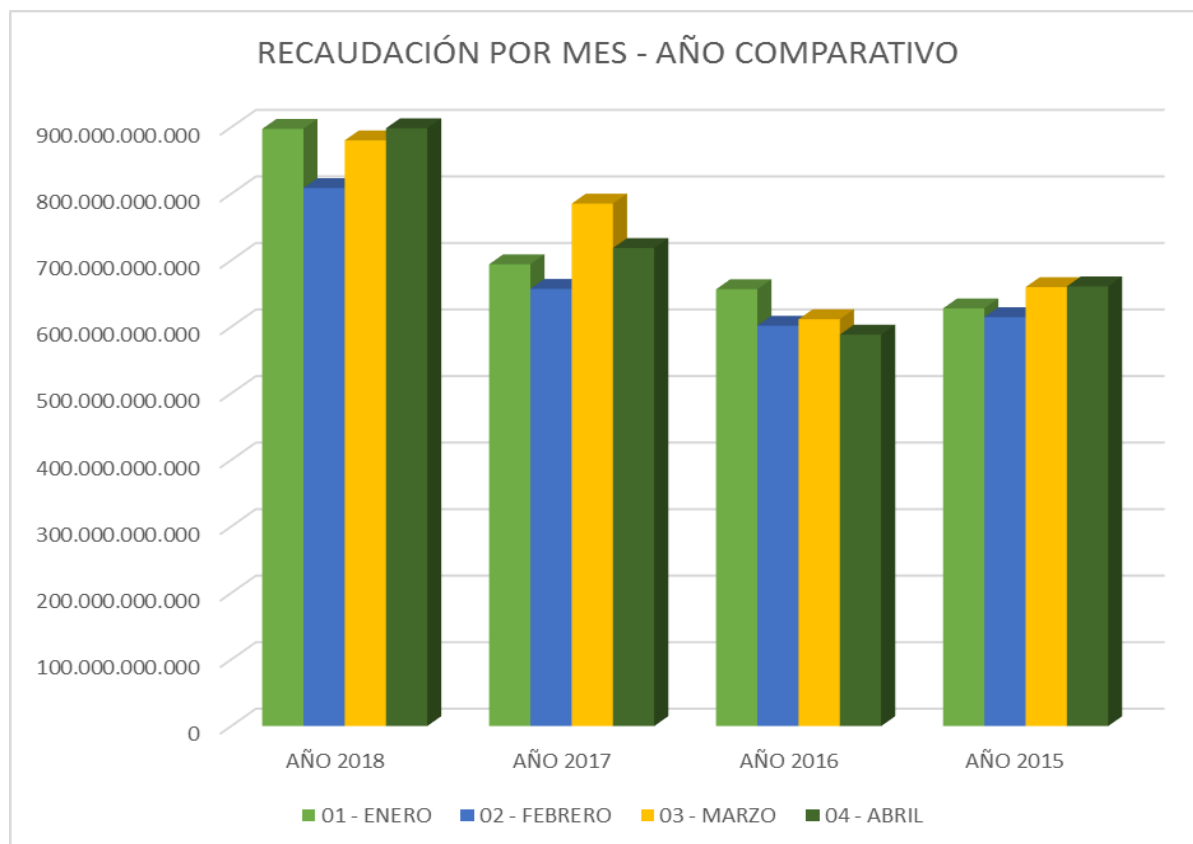
ADUANA	AÑO 2018	AÑO 2017	2018 vs 2017	AÑO 2016	2018 vs 2016	AÑO 2015	2018 vs 2015
TERPORT	203.174.748.852	162.602.963.296	24,95	145.350.311.167	39,78	147.097.359.298	38,12
CAACUPEMI	103.531.828.589	89.325.111.202	15,90	76.275.594.045	35,73	99.245.154.753	4,32
CIUDAD DEL ESTE	83.164.722.643	54.197.462.273	53,45	53.015.872.039	56,87	58.430.377.135	42,33
EMPEDRIL S.A.	57.334.668.178	27.200.618.030	110,78	17.639.506.014	225,04	27.284.724.072	110,13
VILLETA	52.164.412.771	56.369.328.673	-7,46	46.526.551.704	12,12	64.474.659.911	-19,09
SOLUCION LOGISTICA	47.605.479.534	35.567.375.775	33,85	35.531.615.609	33,98	28.480.889.611	67,15
PTO SEGURO FLUVIAL	45.560.341.251	27.421.132.325	66,15	20.894.138.445	118,05	13.433.878.287	239,15
AEROP. PETTIROSSI	41.837.575.376	32.385.578.846	29,19	27.670.705.013	51,20	27.034.707.508	54,76
PUERTOS Y ESTIBAJES	40.776.184.743	30.466.075.163	33,84	22.932.150.837	77,81	38.288.866.309	6,50
CHACOI	34.474.388.627	34.255.322.752	0,64	20.238.439.477	70,34	19.746.920.315	74,58
JOSE FALCON	29.439.004.521	22.513.555.030	30,76	23.688.378.683	24,28	20.294.718.629	45,06
PAKSA	23.933.794.063	19.714.490.711	21,40	20.610.779.385	16,12	21.782.650.546	9,88
PEDRO JUAN CABALLERO	16.054.104.417	10.361.148.973	54,95	6.292.602.492	155,13	9.515.254.796	68,72
AEROPUERTO GUARANI	15.622.683.801	26.994.913.863	-42,13	15.642.583.534	-0,13	8.937.661.660	74,80
CAMPESTRE S.A.	13.751.071.882	9.091.879.860	51,25	3.135.992.327	338,49	4.584.106.702	199,97
CODESA	13.120.786.112	7.482.306.890	75,36	15.146.211.713	-13,37	16.746.350.192	-21,65
ENCARNACION	12.503.275.686	9.081.184.485	37,68	6.361.173.235	96,56	9.783.281.208	27,80
TER. DE CARGAS KM.12	12.053.652.160	6.493.421.504	85,63	4.536.379.962	165,71	8.368.310.586	44,04
ZA FRCA GLOBAL	10.684.423.983	6.717.219.997	59,06	3.528.388.014	202,81	4.486.067.329	138,17
ZA FRCA TRANS TRADE	8.895.585.199	11.310.773.215	-21,35	3.395.511.005	161,98	4.934.303.180	80,28
LOGISTIC GROUP	7.511.171.792	5.473.197.981	37,24	4.964.615.638	51,29	6.190.812.907	21,33
SALTOS DEL GUAIRA	7.026.880.937	1.869.400.065	275,89	1.504.690.178	367,00	1.719.328.247	308,70
CEREGRAL SAECA	6.315.365.926	4.383.840.982	44,06	4.691.475.532	34,61	5.657.191.141	11,63
ITA ENRAMADA	4.483.444.646	3.413.510.868	31,34	1.829.193.635	145,10	4.619.622.080	-2,95
MCAL.ESTIGARRIBIA	2.801.327.854	2.247.883.519	24,62	1.228.956.199	127,94	1.900.699.224	47,38
ALGESA S-JUAN ITAPUA	2.030.376.394	820.130.084	147,57	412.676.624	392,00	671.323.991	202,44
CAPITAL	1.611.093.149	14.397.650.605	-88,81	3.062.564.815	-47,39	1.403.350.974	14,80
SANTA HELENA	499.223.105	1.118.862.293	-55,38	533.588.647	-6,44	1.735.070.707	-71,23
GICAL	476.019.571	0	100	1.403.120	33.825,79	3.988.516.098	-88,07
PILAR	20.496.857	5.140.585.173	-99,60	282.264.779	-92,74	5.052.206	305,70
CONCEPCION	16.473.905	6.882.564	139,36	1.329.747.063	-98,76	12.081.872	36,35
ADUANA NANAWA	7.194.358	15.624.059	-53,95	25.381.437	-71,66	0	100
ZA FRCA ZOFRAMAQ	1.372.404	1.044.006	31,46	43.758.784	-96,86	16.833.112	-91,85
INFANTE RIVAROLA	17.496	414.935	-95,78	0	100	0	100
TOTAL	898.483.190.782	718.440.889.997	25,06	588.323.201.151	52,72	660.870.124.586	35,95

RECAUDACIÓN GS. POR MES – AÑO COMPARATIVO

CRITERIOS UTILIZADOS

- Año: 2018 – 2017 – 2016 – 2015
- Incluye a todas las Administraciones
- Diferencia = 2018 menos 2017

MES	AÑO 2018	AÑO 2017	AÑO 2016	AÑO 2015	DIFERENCIA
1 - ENERO	897.570.078.650	694.066.538.529	656.590.204.379	627.793.965.546	203.503.540.121
2 - FEBRERO	808.537.734.430	657.188.277.058	601.689.431.650	614.669.708.755	151.349.457.372
3 - MARZO	880.294.204.477	785.267.462.399	611.499.705.656	659.679.471.797	95.026.742.078
4 - ABRIL	898.483.190.782	718.440.889.997	588.323.201.151	660.870.124.586	180.042.300.785
TOTAL	3.484.885.208.339	2.854.963.167.983	2.458.102.542.836	2.563.013.270.684	629.922.040.356

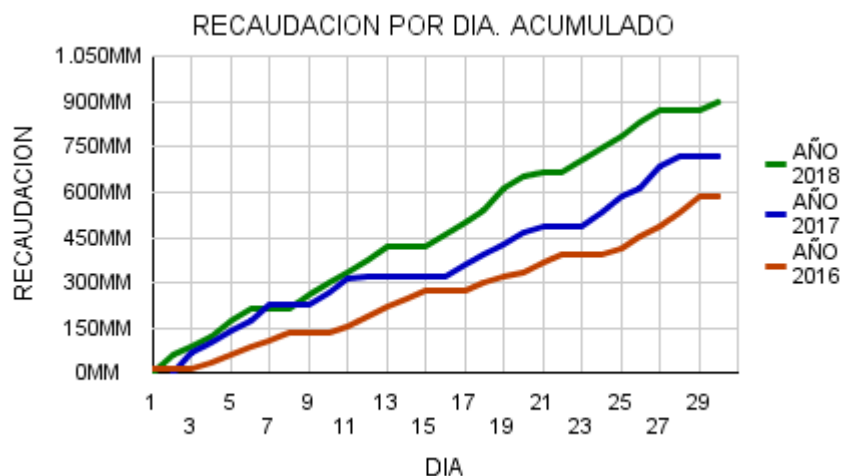


RECAUDACIÓN GS. POR DIA ACUMULADO

CRITERIOS UTILIZADOS

- Año: 2018 – 2017 – 2016
- Mes: ABRIL
- Incluye a todas las Administraciones

DIA	AÑO 2018	ACUM. 2018	AÑO 2017	ACUM. 2017	AÑO 2016	ACUM. 2016
1	3.476.566	3.476.566	0		17.666.773.295	17.666.773.295
2	58.408.499.161	58.411.975.727	228.865.464	228.865.464	471.247	17.667.244.542
3	31.718.761.807	90.130.737.534	68.062.974.353	68.291.839.817	119.015	17.667.363.557
4	31.868.869.817	121.999.607.351	34.238.047.342	102.529.887.159	20.035.626.727	37.702.990.284
5	54.261.910.147	176.261.517.498	40.557.229.306	143.087.116.465	25.079.643.516	62.782.633.800
6	39.143.787.184	215.405.304.682	33.869.586.292	176.956.702.757	23.639.544.464	86.422.178.264
7	0	215.405.304.682	51.204.750.239	228.161.452.996	21.659.207.692	108.081.385.956
8	192.456	215.405.497.138	15.112.613	228.176.565.609	24.696.485.978	132.777.871.934
9	45.851.052.768	261.256.549.906	9.193.158	228.185.758.767	17.990.364	132.795.862.298
10	38.896.065.985	300.152.615.891	38.806.805.023	266.992.563.790	2.986.308	132.798.848.606
11	34.545.235.121	334.697.851.012	48.989.396.236	315.981.960.026	24.216.988.114	157.015.836.720
12	42.469.030.766	377.166.881.778	6.698.960.945	322.680.920.971	29.898.564.311	186.914.401.031
13	46.165.905.997	423.332.787.775	0	322.680.920.971	33.932.781.922	220.847.182.953
14	1.005.220	423.333.792.995	57.371	322.680.978.342	26.979.207.096	247.826.390.049
15	407.440	423.334.200.435	0	322.680.978.342	27.741.085.025	275.567.475.074
16	39.140.516.489	462.474.716.924	3.508.670	322.684.487.012	36.782.501	275.604.257.575
17	41.174.932.878	503.649.649.802	36.964.450.794	359.648.937.806	2.501.996	275.606.759.571
18	35.964.959.498	539.614.609.300	31.430.932.324	391.079.870.130	23.868.104.287	299.474.863.858
19	71.713.021.691	611.327.630.991	38.464.452.192	429.544.322.322	18.365.036.394	317.839.900.252
20	44.354.621.188	655.682.252.179	37.634.639.042	467.178.961.364	18.407.449.296	336.247.349.548
21	11.511.533.682	667.193.785.861	20.403.267.971	487.582.229.335	31.202.632.466	367.449.982.014
22	1.935.110	667.195.720.971	0	487.582.229.335	25.067.371.726	392.517.353.740
23	39.849.860.867	707.045.581.838	20.467.835	487.602.697.170	491.737.986	393.009.091.726
24	41.915.906.004	748.961.487.842	42.946.129.990	530.548.827.160	1.415.624	393.010.507.350
25	38.311.041.514	787.272.529.356	54.792.342.924	585.341.170.084	23.404.002.859	416.414.510.209
26	46.347.888.803	833.620.418.159	25.863.652.157	611.204.822.241	39.547.478.393	455.961.988.602
27	37.427.115.729	871.047.533.888	72.299.080.461	683.503.902.702	28.925.616.380	484.887.604.982
28	480.218	871.048.014.106	34.352.962.349	717.856.865.051	47.896.886.609	532.784.491.591
29	251.027	871.048.265.133	583.652.687	718.440.517.738	55.537.883.089	588.322.374.680
30	27.434.925.649	898.483.190.782	372.259	718.440.889.997	826.471	588.323.201.151
TOTAL	898.483.190.782		718.440.889.997		588.323.201.151	



OPERACIONES DE EXPORTACIÓN POR MES AÑO COMPARATIVO

CRITERIOS UTILIZADOS

- Año: 2018 – 2017 – 2016 – 2015
- Incluye a todas las Administraciones
- Tipo de Operación: 'EXPORTACION'
- Destinaciones Definitivas

MES	2018	2017	2016	2015
1 - ENERO	3.245	3.155	2.861	2.965
2 - FEBRERO	3.181	3.168	3.075	2.858
3 - MARZO	3.797	4.228	3.440	3.778
4 - ABRIL	4.070	3.208	3.638	3.113
TOTAL	14.293	13.759	13.014	12.714

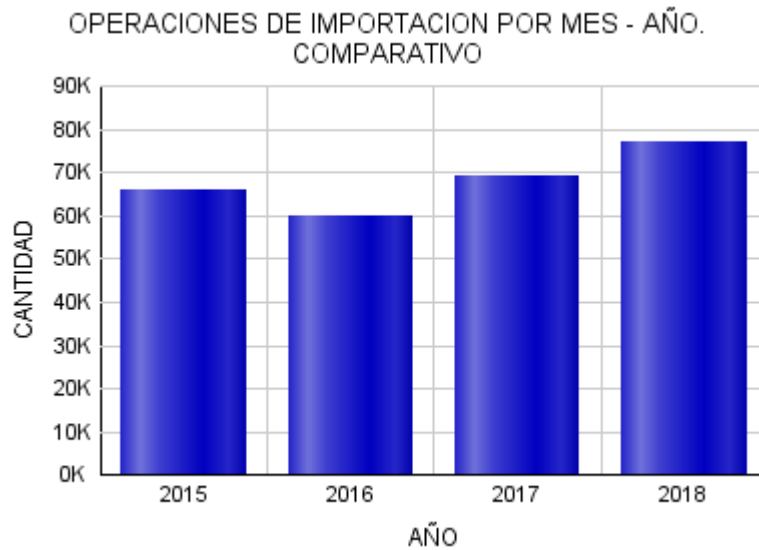


OPERACIONES DE IMPORTACIÓN POR MES AÑO COMPARATIVO

CRITERIOS UTILIZADOS

- Año: 2018 – 2017 – 2016 – 2015
- Incluye a todas las Administraciones
- Tipo de Operación: 'IMPORTACION'
- Destinaciones Definitivas

MES	2018	2017	2016	2015
1 - ENERO	19.448	17.312	13.901	16.102
2 - FEBRERO	17.992	16.092	14.263	15.428
3 - MARZO	19.071	19.828	16.267	18.113
4 - ABRIL	20.577	15.704	15.292	16.042
TOTAL	77.088	68.936	59.723	65.685



OPERACIONES DE EXPORTACIÓN POR ADMINISTRACION

CRITERIOS UTILIZADOS

- Año: 2018
- Mes: ABRIL
- Destinaciones Definitivas

ADUANA	CANTIDAD	RANKING
CHACOI	861	1
CAMPESTRE S.A.	705	2
CAACUPEMI	634	3
TER. DE CARGAS KM.12	436	4
AEROP. PETTIROSSI	322	5
TERPORT	207	6
ENCARNACION	135	7
PTO SEGURO FLUVIAL	135	7
VILLETA	127	9
MCAL.ESTIGARRIBIA	111	10
PEDRO JUAN CABALLERO	96	11
PUERTOS Y ESTIBAJES	76	12
EMPEDRIL S.A.	55	13
SALTOS DEL GUAIRA	50	14
CAPITAL	31	15
ZA FRCA GLOBAL	30	16
PILAR	23	17
CIUDAD DEL ESTE	11	18
SANTA HELENA	10	19
ZA FRCA TRANS TRADE	10	19
CONCEPCION	3	21
AEROPUERTO GUARANI	2	22
TOTAL	4.070	



OPERACIONES DE IMPORTACIÓN POR ADMINISTRACIÓN

CRITERIOS UTILIZADOS

- Año: 2018
- Mes: ABRIL
- Destinaciones Definitivas

ADUANA	CANTIDAD	RANKING
CIUDAD DEL ESTE	5.229	1
AEROP. PETTIROSSI	3.949	2
CAACUPEMI	1.512	3
SOLUCION LOGISTICA	1.367	4
PAKSA	1.296	5
TERPORT	1.111	6
EMPEDRIL S.A.	830	7
JOSE FALCON	739	8
PUERTOS Y ESTIBAJES	629	9
PTO SEGURO FLUVIAL	599	10
CODESA	357	11
CAMPESTRE S.A.	345	12
CEREGRAL SAECA	321	13
PEDRO JUAN CABALLERO	318	14
CHACOI	286	15
ITA ENRAMADA	275	16
TER. DE CARGAS KM.12	251	17
ENCARNACION	212	18
AEROPUERTO GUARANI	167	19
LOGISTIC GROUP	150	20
ZA FRCA GLOBAL	128	21
SALTOS DEL GUAIRA	121	22
VILLETA	93	23
ZA FRCA TRANS TRADE	85	24
CAPITAL	82	25
MCAL.ESTIGARRIBIA	59	26
ALGESA S-JUAN ITAPUA	49	27
SANTA HELENA	11	28
ADUANA NANAWA	5	29
PILAR	1	30
TOTAL	20.577	



RANKING DE EXPORTADORES

CRITERIOS UTILIZADOS

- Año: 2018
- Mes: ABRIL
- Incluye todos los exportadores vigentes
- Tipo de Operación: 'EXPORTACION'
- Primeros 20 exportadores con mayor FOB DÓLAR
- Destinaciones Definitivas

RUC EXPORTADOR	RAZON SOCIAL	FOB DÓLAR	RANKING
800222342	ADM PARAGUAY S.R.L.	90.566.919,72	1
800059662	CARGILL AGROPECUARIA SACI	71.810.501,35	2
800801865	SODRUGESTVO PARAGUAY SOCIEDAD ANONIMA	40.061.065,00	3
800233255	FRIGORIFICO CONCEPCION SA	38.506.633,44	4
800277520	LDC PARAGUAY S.A.	35.637.064,70	5
800785959	COFCO INTERNATIONAL PARAGUAY SOCIEDAD ANONIMA	35.501.100,00	6
800282116	JBS PARAGUAY S.A.	33.646.568,27	7
800280407	VICENTIN PARAGUAY SA	33.281.552,50	8
800334884	BUNGE PARAGUAY SA	26.631.741,95	9
800042654	FRANCISCO VIERCI Y CIA. S.R.L.	25.275.144,31	10
800713729	COMPANIA PARAGUAYA DE GRANOS S.A.	22.280.726,37	11
800231490	AGROFERTIL SA	21.957.783,44	12
800197089	FRIGOMERC SA	12.340.250,09	13
800819144	AMAGGI SOCIEDAD DE RESPONSABILIDAD LIMITADA	11.875.965,70	14
800044649	COOPERATIVA CHORTITZER LTDA.	11.686.788,65	15
800680553	FRIGORIFICO NORTE SOCIEDAD ANONIMA	8.272.053,61	16
800808088	SUMIDENSO PARAGUAY S.R.L.	7.111.858,23	17
800791452	YAZAKI PARAGUAY S.R.L	6.875.645,92	18
800175824	COOPERATIVA MULTIACTIVA NEULAND LIMITADA	6.869.949,12	19
800167546	COOPERATIVA COLONIZADORA MULTIACTIVA FERNHEIM LIMITADA	6.144.339,10	20

RANKING DE IMPORTADORES

CRITERIOS UTILIZADOS

- Año: 2018
- Mes: ABRIL
- Incluye todos los importadores vigentes
- Tipo de Operación: 'IMPORTACION'
- Primeros 20 importadores con mayores Pagos Tributarios
Destinaciones Definitivas

RUC IMPORTADOR	RAZON SOCIAL	TOTAL PAGADO GS.	RANKING
800026756	PETROLEOS PARAGUAYOS(PETROPAR)	40.097.144.989	1
800066715	BARCOS Y RODADOS SA	37.905.546.566	2
800159845	PETROBRAS PARAGUAY OPERACIONES Y LOGISTICA S.R.L	32.948.154.607	3
800077601	CORP. PYA. DISTRI. DE DERIV. DE PETROLEO SA - COPETROL	32.055.732.879	4
800272773	PUMA ENERGY PARAGUAY SOCIEDAD ANONIMA	13.380.026.191	5
800033221	AZUCARERA PARAGUAYA SA	12.424.536.105	6
800852370	RAGUSA TRANSPORTO DELLE MERCI S.A.	12.285.143.799	7
800013409	AUTOMOTOR SA	11.507.339.948	8
800587871	TERMINALES Y LOGISTICA PORTUARIA S.A	11.003.834.302	9
800034570	CERVECERIA PARAGUAYA SA	10.875.869.698	10
800238923	MONTE ALEGRE SA	10.125.700.042	11
800031288	TOYOTOSHI SA	8.643.594.147	12
800280717	SUNSET SA COMERCIAL INDUSTRIAL Y DE SERVICIOS	7.636.861.296	13
800237056	LA YUTE?A SA	7.581.990.181	14
800138406	INVERFIN S.A.E.C.A.	7.496.018.064	15
800245768	GARDEN AUTOMOTORES SA	7.102.305.864	16
800521340	"CASAS TRUCK" SOCIEDAD ANONIMA IMPORT-EXPORT	6.628.037.956	17
800283317	ESPA?A INFORMATICA SA	6.383.089.606	18
800246829	MONACO COMERCIAL IMPORT. EXPORT. SRL	6.342.714.333	19
800137442	CHACOMER SOCIEDAD ANONIMA EMISORA (CHACOMER S.A.E.)	6.312.203.024	20

OPERACIONES DE EXPORTACIÓN POR RUBRO

CRITERIOS UTILIZADOS

- Año: 2018
- Mes: ABRIL
- Primeros 20 Rubros de Exportación

DESCRIPCION RUBRO	KILO NETO	FOB DÓLAR	RANKING
SOJA	774.505.787,000	301.903.764,94	1
RESIDUOS Y DESPERDICIOS DE LA INDUSTRIA ALIMENTICIO Y ALIMENTOS PREPARADOS PAR ANIMALES	312.871.686,520	113.876.694,40	2
CARNES Y DERIVADOS	26.979.257,757	112.778.971,14	3
GRASAS Y ACEITES DE ORIGEN ANIMAL Y VEGETAL	84.518.043,410	59.373.618,34	4
CEREALES (TRIGO, ARROZ, MAIZ Y SORGO)	160.720.505,000	38.838.838,56	5
REPUESTOS (AUTOPARTE)	1.186.279,174	27.344.206,75	6
MANUFACTURAS DE TEJIDOS (PRENDAS Y COMPLEMENTOS DE VESTIR)	3.608.650,046	18.946.195,19	7
PLASTICOS Y SUS MANUFACTURAS	6.128.485,216	9.699.177,83	8
PRODUCTOS DE ORIGEN ANIMAL Y SUS DERIVADOS	4.284.607,180	9.578.424,07	9
PIEL Y CUEROS, Y SUS MANUFACTURAS	4.618.047,535	9.272.865,83	10
COMBUSTIBLES Y DEMAS PRODUCTOS DERIVADOS DEL PETROLEO	7.049.021,500	5.548.199,70	11
AGROQUIMICOS	416.662,538	5.120.317,73	12
SEMILLAS DE FRUTOS OLEAGINOSAS (POROTO Y GIRASOL)	2.766.600,760	4.994.442,58	13
TABACOS Y CIGARRILLOS	1.251.691,410	4.646.962,81	14
PRODUCTOS FARMACEUTICOS Y MEDICAMENTOS	231.655,675	3.520.078,05	15
PAPEL Y CARTON	5.626.012,540	3.512.691,33	16
CAPITULO 76 En este Capitulo se entiende por a.)Barras b.)Perfiles c)Alambre d.) Chapas, hojas y t	1.730.270,908	3.138.999,03	17
MADERA	3.851.020,680	2.968.385,76	18
CARBON VEGETAL	6.781.513,120	2.719.822,33	19
MATERIAS TEXTILES (TEJIDOS)	814.896,130	2.387.839,11	20

OPERACIONES DE IMPORTACIÓN POR RUBRO

CRITERIOS UTILIZADOS

- Año: 2018
- Mes: ABRIL
- Primeros 20 Rubros de Importación

DESCRIPCION RUBRO	KILO NETO	TOTAL PAGADO GS.	RANKING
COMBUSTIBLES Y DEMAS PRODUCTOS DERIVADOS DEL PETROLEO	283.893.233,768	196.133.550.300	1
VEHICULOS	21.288.454,501	124.548.409.265	2
BIENES DE CAPITAL	11.950.082,983	51.552.700.756	3
REPUESTOS (AUTOPARTE)	14.092.442,562	45.853.794.959	4
INFORMATICA Y TELECOMUNICACIONES	2.197.280,899	35.687.240.531	5
MANUFACTURAS DE TEJIDOS (PRENDAS Y COMPLEMENTOS DE VESTIR)	6.358.457,467	33.038.916.367	6
BEBIDAS	24.549.654,754	31.795.256.509	7
ELECTRONICA	3.541.070,077	29.787.008.206	8
FUNDICION DE HIERRO Y ACERO	64.087.220,344	25.673.039.309	9
CAPITULO 85 MAQUINAS, APARATOS Y MATERIAL ELECTRICO Y SUS PARTES; APARATOS DE GRABACION O DE REPROD	4.189.315,307	20.964.177.168	10
PLASTICOS Y SUS MANUFACTURAS	19.499.309,513	20.788.264.753	11
AZUCARES Y ARTICULOS DE CONFITERIA	17.045.413,453	18.337.251.769	12
ACEITES ESENCIALES, PERFUMES Y COSMETICOS	3.549.446,842	18.110.937.530	13
ABONOS	85.591.840,830	17.380.001.281	14
CALDERAS, MÁQUINAS, APARATOS Y ARTEFACTOS MECÁNICOS; PARTES DE ESTAS MÁQUINAS O APARATOS, REACTORES	2.424.083,492	15.400.350.023	15
PAPEL Y CARTON	17.738.639,664	13.956.991.350	16
PRODUCTOS QUIMICOS	9.808.159,188	13.539.561.527	17
CALZADOS Y SUS PARTES	1.606.079,141	12.945.656.087	18
TABACOS Y CIGARRILLOS	4.058.329,200	11.674.796.416	19
JUGUETES	1.475.131,153	11.358.383.954	20

PARTICIPACIÓN DE RUBROS EN EL TOTAL DE LA RECAUDACIÓN GS. - COMPARATIVO

CRITERIOS UTILIZADOS

- Año: 2018 – 2017 – 2016
- Mes: ABRIL
- Ordenado por Total Gs. Año 2018

RUBRO	AÑO 2018	%	AÑO 2017	%	AÑO 2016	%
COMBUSTIBLES Y DEMAS PRODUCTOS DERIVADOS DEL PETROLEO	196.148.041.576	21,83	186.688.072.850	25,99	177.367.761.111	30,15
VEHICULOS	124.548.650.455	13,86	85.102.384.410	11,85	69.106.251.122	11,75
BIENES DE CAPITAL	51.577.176.544	5,74	36.960.381.595	5,14	37.634.528.456	6,40
REPUESTOS (AUTOPARTE)	45.907.080.203	5,11	33.934.744.876	4,72	25.772.273.956	4,38
INFORMATICA Y TELECOMUNICACIONES	35.687.889.850	3,97	37.727.062.447	5,25	29.957.277.062	5,09
MANUFACTURAS DE TEJIDOS (PRENDAS Y COMPLEMENTOS DE VESTIR)	33.105.343.394	3,68	29.194.051.954	4,06	15.826.086.785	2,69
BEBIDAS	31.795.631.228	3,54	27.107.866.582	3,77	17.565.598.861	2,99
ELECTRONICA	29.787.010.500	3,32	17.182.934.826	2,39	8.435.106.821	1,43
FUNDICION DE HIERRO Y ACERO	25.679.229.416	2,86	8.534.376.532	1,19	7.836.970.505	1,33
CAPITULO 85 MAQUINAS, APARATOS Y MATERIAL ELECTRICO Y SUS PARTES; APARATOS DE GRABACION O DE REPROD	20.966.132.403	2,33	26.727.137.454	3,72	13.857.895.116	2,36
PLASTICOS Y SUS MANUFACTURAS	20.822.679.518	2,32	18.517.236.622	2,58	15.901.276.708	2,70
AZUCARES Y ARTICULOS DE CONFITERIA	18.338.698.876	2,04	1.365.389.788	0,19	1.332.291.825	0,23
ACEITES ESENCIALES, PERFUMES Y COSMETICOS	18.115.114.020	2,02	12.173.739.025	1,69	8.447.384.202	1,44
ABONOS	17.380.001.281	1,93	19.764.270.279	2,75	6.650.625.379	1,13
CALDERAS, MÁQUINAS, APARATOS Y ARTEFACTOS MECÁNICOS; PARTES DE ESTAS MÁQUINAS O APARATOS, REACTORES	15.400.593.750	1,71	11.759.705.742	1,64	9.259.973.403	1,57
PAPEL Y CARTON	13.965.183.150	1,55	9.608.965.311	1,34	9.812.822.552	1,67
PRODUCTOS QUIMICOS	13.541.907.624	1,51	11.242.001.737	1,56	9.466.180.852	1,61
CALZADOS Y SUS PARTES	12.949.248.603	1,44	9.629.069.764	1,34	10.283.074.977	1,75
TABACOS Y CIGARRILLOS	11.684.240.738	1,30	7.255.739.435	1,01	8.634.739.662	1,47
JUGUETES	11.360.220.257	1,26	10.081.328.983	1,40	5.054.129.288	0,86
MANUFACTURAS DE FUNDICION DE HIERRO	11.012.631.886	1,23	6.789.374.523	0,95	5.611.343.322	0,95
PRODUCTOS FARMACEUTICOS Y MEDICAMENTOS	10.685.146.513	1,19	7.310.591.136	1,02	8.824.958.641	1,50
PREPARACIONES DE HORTALIZAS Y FRUTAS, Y DEMAS PREPARACIONES ALIMENTICIAS	10.356.190.399	1,15	8.411.382.786	1,17	8.363.103.121	1,42
CAPITULO 76 En este Capitulo se entiende por a.) Barras b.) Perfiles c.) Alambre d.) Chapas, hojas y t	9.608.695.709	1,07	4.341.901.355	0,60	4.390.549.266	0,75
MANUFACTURAS DIVERSAS DE METAL COMUN (HERRAMIENTAS, CUBIERTOS, GUARNICIONES Y OTROS)	8.723.222.057	0,97	5.238.169.943	0,73	3.925.415.685	0,67
MUEBLES	7.428.655.225	0,83	5.456.192.757	0,76	7.452.091.906	1,27
AGROQUIMICOS	6.920.977.226	0,77	6.337.434.329	0,88	5.710.992.227	0,97
MATERIAS TEXTILES (TEJIDOS)	6.613.991.818	0,74	6.117.606.732	0,85	4.499.924.987	0,76
CAPITULO 96 MANUFACTURAS DIVERSAS	6.108.082.651	0,68	4.210.139.580	0,59	3.837.684.444	0,65
CARNES Y DERIVADOS	5.829.479.889	0,65	1.096.030.287	0,15	1.312.534.525	0,22
PRODUCTOS CERAMICOS	5.539.895.634	0,62	3.792.550.625	0,53	3.676.501.342	0,62
PREPARACIONES ALIMENTICIAS A BASE DE CEREALES, HARINA, ALMIDON, LECHE Y PRODUCTOS DE PASTELERIA	5.526.254.245	0,62	3.845.606.509	0,54	3.054.699.812	0,52
JABONES Y PREPARACIONES PARA EL LAVADO	4.935.934.803	0,55	3.749.128.214	0,52	3.274.849.964	0,56
RESIDUOS Y DESPERDICIOS DE LA INDUSTRIA ALIMENTICIO Y ALIMENTOS PREPARADOS PAR ANIMALES	4.489.498.503	0,50	3.649.817.665	0,51	2.890.933.855	0,49
CAPITULO 90 INSTRUMENTOS Y APARATOS DE OPTICA, DEFOTOGRAFIA O DE CINEMATOGRAFIA, DE MEDIDA, DE CON	4.446.327.198	0,49	3.444.039.558	0,48	3.400.096.674	0,58
ARMAS Y SUS PARTES, Y MUNICIONES	3.754.923.989	0,42	2.842.705.198	0,40	964.269.212	0,16
COLORANTES Y PINTURAS	3.717.898.059	0,41	3.168.024.380	0,44	2.671.706.222	0,45
VIDRIOS Y SUS MANUFACTURAS	3.580.904.290	0,40	2.248.225.671	0,31	2.438.149.401	0,41
PIELES Y CUEROS, Y SUS MANUFACTURAS	3.223.873.359	0,36	2.210.218.211	0,31	1.590.931.159	0,27
PRODUCTOS MINERALES (CEMENTOS, CAL, SAL Y OTROS)	2.406.764.313	0,27	1.808.587.625	0,25	3.501.304.522	0,60
CAUCHO Y SUS MANUFACTURAS	2.288.393.156	0,25	2.004.185.132	0,28	2.407.498.312	0,41
AJUSTES	2.270.966.067	0,25	13.726.287.594	1,91	1.519.994.169	0,26
ALUMINIO Y SUS MANUFACTURAS	1.888.261.360	0,21	1.611.145.169	0,22	1.128.433.141	0,19
MANUFACTURAS DE PIEDRAS, YESO, CEMENTO Y AMIANTO	1.680.602.556	0,19	1.549.738.274	0,22	1.709.988.608	0,29

RUBRO	AÑO 2018	%	AÑO 2017	%	AÑO 2016	%
CACAO Y SUS PREPARACIONES	1.647.529.222	0,18	1.205.918.559	0,17	843.637.187	0,14
LACTEOS Y DERIVADOS	1.537.434.426	0,17	1.207.233.289	0,17	1.083.239.682	0,18
CAPITULO 35 MATERIAS ALBUMINOIDEAS; PRODUCTOS A BASE DE ALMIDON O DE FECULA MODIFICADOS; COLAS; ENZ	1.424.883.100	0,16	1.013.698.887	0,14	873.885.162	0,15
GRASAS Y ACEITES DE ORIGEN ANIMAL Y VEGETAL	1.203.093.083	0,13	874.218.569	0,12	722.892.410	0,12
PRODUCTOS DE MOLINERÍA (ALMIDON Y HARINAS)	1.138.398.098	0,13	822.881.524	0,11	917.448.057	0,16
MADERA	1.004.296.120	0,11	679.444.107	0,09	912.481.123	0,16
PREPARACIONES DE PESCADOS, CRUSTACEOS O MOLUSCOS Y DEMAS INVERTEBRADOS ACUATICOS	807.687.407	0,09	914.334.633	0,13	644.563.682	0,11
CAPITULO 91 APARATOS DE RELOJERIA Y SUS PARTES.	727.358.799	0,08	499.265.865	0,07	201.757.210	0,03
CAPITULO 65 TOCADOS Y SUS PARTES	700.819.984	0,08	568.829.671	0,08	336.541.146	0,06
NT	698.326.210	0,08				
FRUTAS Y FRUTOS COMESTIBLES	602.669.471	0,07	422.637.646	0,06	409.035.153	0,07
HORTALIZAS, RAICES Y TUBERCULOS ALIMENTICIOS	593.385.031	0,07	698.056.888	0,10	925.334.473	0,16
SEMILLAS DE FRUTOS OLEAGINOSAS (POROTO Y GIRASOL)	515.805.418	0,06	357.171.668	0,05	568.909.381	0,10
CAFE, YERBA MATE Y ESPECIES	495.994.369	0,06	226.008.043	0,03	438.658.855	0,07
PRODUCTOS FOTOGRAFICOS Y CINEMATOGRAFICOS	457.313.558	0,05	350.178.562	0,05	197.350.801	0,03
PESCADOS Y DERIVADOS	343.179.083	0,04	228.792.522	0,03	111.466.416	0,02
POLVORAS Y EXPLOSIVOS	336.842.015	0,04	259.821.179	0,04	227.197.226	0,04
SOJA	294.885.725	0,03	245.420.440	0,03	277.919.490	0,05
CAPITULO 67 PLUMAS Y PLUMON PREPARADOS Y ARTICULOS DE PLUMAS O DE PLUMON; FLORES, ARTIFICIALES; MAN	287.438.374	0,03	443.248.799	0,06	207.533.803	0,04
CAPITULO 89 BARCOS Y DEMAS ARTEFACTOS FLOTANTES	228.649.438	0,03	191.923.317	0,03	384.121.817	0,07
ANIMALES VIVOS	226.839.320	0,03	148.913.998	0,02	154.196.819	0,03
PRODUCTOS DE ORIGEN ANIMAL Y SUS DERIVADOS	220.682.712	0,02	302.588.152	0,04	258.731.659	0,04
BISUTERIA	178.044.737	0,02	133.632.099	0,02	137.613.532	0,02
CAPITULO 6PLANTAS VIVAS Y PRODUCTOS DE LA FLORICULTURA	171.500.837	0,02	113.287.962	0,02	105.792.013	0,02
CAPITULO 92 INSTRUMENTOS DE MUSICA; PARTES Y ACCESORIOS DEESTOS INSTRUMENTOS	135.637.495	0,02	150.912.789	0,02	145.158.863	0,02
CARBON VEGETAL	124.517.499	0,01	94.677.333	0,01	17.646.648	0,00
CEREALES (TRIGO, ARROZ, MAIZ Y SORGO)	117.835.186	0,01	99.868.793	0,01	187.874.432	0,03
CAPITULO 26 MINERALES, ESCORIAS Y CENIZAS	89.531.975	0,01	111.625.595	0,02	24.870	0,00
CAPITULO 79 CINC Y MANUFACTURAS DE CINC	79.092.270	0,01	12.201.658	0,00	124.974.903	0,02
PARAGUÁS, SOMBRILLAS Y QUITASOLES	73.650.679	0,01	61.908.482	0,01	48.237.527	0,01
CAPITULO 47 PASTA DE MADERA O DE OTRAS MATERIAS FIBROSAS CELULOSICAS ,DESPERDICIOS Y DESECHOS DE PA	57.659.296	0,01	97.229.856	0,01	47.459.629	0,01
CAPITULO 13GOMAS, RESINAS Y DEMAS JUGOS Y EXTRACTOS VEGETALES	53.765.702	0,01	87.955.498	0,01	68.582.458	0,01
METALES PRECIOSOS Y SUS MANUFACTURAS	32.932.296	0,00	246.973.134	0,03	62.890.496	0,01
CAPITULO 80ESTA?O Y MANUFACTURAS DE ESTA?O	28.001.491	0,00	22.817.178	0,00	13.379.691	0,00
CAPITULO 78PLOMO Y MANUFACTURAS DE PLOMO	24.120.179	0,00	2.906.921	0,00	10.827.742	0,00
CAPITULO 75 NIQUEL Y MANUFACTURAS DE NIQUEL	14.412.250	0,00	12.045.226	0,00	163.357.126	0,03
CAPITULO 97OBJETOS DE ARTE O DE COLECCION Y ANTIGUEDADES	8.614.978	0,00	13.184.045	0,00	9.202.472	0,00
CAPITULO 46 MANUFACTURAS DE ESPARTERIA O DE CESTERIA	1.404.788	0,00	1.499.802	0,00	220.759	0,00
CAPITULO 81LOS DEMAS METALES COMUNES; CERMEETS;MANUFACTURAS DE ESTAS MATERIAS.	805.760	0,00	1.593.938	0,00	115.767.404	0,02
CAPITULO 88AERONAVES, VEHICULOS ESPACIALES Y SUS PARTES	508.110	0,00	41.663	0,00	6.333.251	0,00
CAPITULO 45CORCHO Y MANUFACTURAS DE CORCHO	0	0,00	398.242	0,00	752.623	0,00
TOTAL	898.483.190.782	100,00	718.440.889.997	100,00	588.323.201.151	100,00

CANTIDAD DE REGISTROS (VUI)

CRITERIOS UTILIZADOS

- Año: 2018
- Mes: ABRIL

TIPO TRÁMITE	RUBRO	CANTIDAD SOLICITUD	CANTIDAD EMPRESA	CANTIDAD DESPACHANTE
SENAVE	AGROQUIMICOS	463	68	51
DNA	APROB A BORDO CAB	3	1	1
DNA	APROB A BORDO INGRESO	79	1	4
SENAVE	ASESOR TECNICO - AGROQUIMICOS	12	9	1
DINAVISA	AUTORIZ. DE JERINGA Y AGUJA	7	5	5
DINAVISA	AUTORIZ. PREVIA ESTUPEFACIENTE	7	6	6
DINAVISA	AUTORIZ. PREVIA MEDICAMENTO NO CONTROLADO	597	149	104
DINAVISA	AUTORIZ. PREVIA PRECURSORES	147	24	20
DINAVISA	AUTORIZ. PREVIA SICOTROPICOS	19	13	12
SEAM	AUTORIZ. PREVIA - MODIFICACION	13	8	7
SENACSA	AUTORIZ. PREVIA ALIMENTOS	165	54	44
SENACSA	AUTORIZ. PREVIA MEDICAMENTO	65	38	32
INAN	AUTORIZ. PREVIA POR REGIMEN SIMPLIFICADO	5	5	2
MIC	CONFECCIONES - MODIFICACION	20	7	8
DNA	DECLARACION DE VALOR	23.138	3.382	705
MIC	DOMISANITARIOS	205	32	28
MIC	DOMISANITARIOS - MODIFICACION	2	1	1
MIC	ETANOL ANHIDRIDO O ABSOLUTO	99	2	2
INFONA	FORESTAL	206	35	29
DNA	IMPORTACION MODALIDAD DE LEASING	1	1	1
SENAVE	INSPECCION - AGROQUIMICO	800	73	51
SENAVE	INSPECCION - RUBRO FORESTAL	297	33	28
SENAVE	INSPECCION - VEGETAL	993	165	97
INTN	INSPECCION DE COMBUSTIBLE	200	19	20
INTN	INSPECCION DE COMBUSTIBLES	8	1	1
MIC	LPI - CELULARES MOVILES Y PARTES	316	37	21
MIC	LPI, ALAMBRES,ALAMBRONES,BARRA DE HIERRO, TORRES Y CASTILLEROS	228	47	44
MIC	LPI-CALZADOS	305	85	63
MIC	LPI-CEMENTO	47	20	17
MIC	LPI-CINTAS Y CORDONES	6	5	5
MIC	LPI-COMBUSTIBLE	93	18	21
MIC	LPI-CONFECCIONES	493	140	86
MIC	LPI-LUBRICANTE	54	12	12
MIC	LPI-SIDERURGICOS	19	11	11
SEAM	MAQUINARIAS	154	48	47
DINAVISA	MEDICAMENTOS - MODIFICACION	18	11	12
ARRN	PRODUCTOS ARN	1	1	1
DINAPI	PRODUCTOS DINAPI	443	84	49
DINAVISA	PRODUCTOS DINAVISA	556	172	121
INAN	PRODUCTOS INAN	1.284	178	131
LCSP	PRODUCTOS LABORATORIO CENTRAL (REACTIVOS)	184	25	25
INAN	REGIMEN SIMPLIFICADO	5	5	2
SENAVE	REGISTRO DE PRODUCTO AGQ TIPO ADICIONAL	8	4	0
INFONA	RUBRO FORESTAL - MODIFICACION	1	1	1
SENAVE	RUBRO VEGETAL - MODIFICACION	40	21	17
SEAM	SUSTANCIAS	26	15	14
SEAM	SUSTANCIAS - MODIFICACION	2	1	1
DIMABEL	TRAMITE DE AUTORIZACION DE IMPORTACION	1	1	1
SEAM	TRAMITE DE DOMISANITARIO	1	1	1
LCSP	TRAMITE DE MODIFICACION DE PRODUCTO	1	1	1
LCSP	TRAMITE DE REGISTRO DE PRODUCTOS	33	14	2
MRE	TRAMITES DE CARPETA DOCUMENTAL	92	1	1
SENAVE	VEGETAL	1.451	180	110
TOTAL		33.413	5.271	2.077

RECAUDACION GS. MENSUAL

Mes	Año 2012	Año 2013	Año 2014	Año 2015	Año 2016	Año 2017	Año 2018	% 2013 vs 2012	% 2014 vs 2013	% 2015 vs 2014	% 2016 vs 2015	% 2017 vs 2016	% 2018 vs 2017
1 - ENERO	535.416.648.450	579.791.997.424	606.086.862.563	627.793.965.546	656.590.204.379	694.066.538.529	897.570.078.650	8,29	4,54	3,58	4,59	5,71	29,32
2 - FEBRERO	516.924.435.922	522.644.381.881	610.191.909.926	614.669.708.755	601.689.431.650	657.188.277.058	808.537.734.430	1,11	16,75	0,73	-2,11	9,22	23,03
3 - MARZO	576.643.650.129	523.845.876.247	613.702.793.786	659.679.471.797	611.499.705.656	785.267.462.399	880.294.204.477	-9,16	17,15	7,49	-7,30	28,42	12,10
4 - ABRIL	543.400.763.370	637.822.892.581	630.217.283.516	660.870.124.586	588.323.201.151	718.440.889.997	898.483.190.782	17,38	-1,19	4,86	-10,98	22,12	25,06
Total	2.172.385.497.871	2.264.105.148.133	2.460.198.849.791	2.563.013.270.684	2.458.102.542.836	2.854.963.167.983	3.484.885.208.339	4,22	8,66	4,18	-4,09	16,14	22,06