



DIRECCIÓN NACIONAL
DE ADUANAS www.aduana.gov.py

■ TETÃ REKUÁI
■ GOBIERNO NACIONAL

*Paraguay
de la gente*

INFORME ESTADÍSTICO – AGOSTO 2018

El presente documento, contiene informaciones estadísticas. Su finalidad es dar a conocer mensualmente los indicadores de gestión de la Dirección Nacional de Aduanas.



TABLA DE CONTENIDO

RECAUDACIÓN POR MES – ACUMULADO	4
RECAUDACIÓN POR ADMINISTRACIÓN	5
RECAUDACIÓN POR MES – AÑO COMPARATIVO	6
RECAUDACIÓN POR DÍA ACUMULADO	7
OPERACIONES DE EXPORTACIÓN POR MES AÑO	8
OPERACIONES DE IMPORTACIÓN POR MES AÑO	9
OPERACIONES DE EXPORTACIÓN POR ADMINISTRACIÓN	10
OPERACIONES DE IMPORTACIÓN POR ADMINISTRACIÓN	11
RANKING DE EXPORTADORES	12
RANKING DE IMPORTADORES	13
OPERACIONES DE EXPORTACIÓN POR RUBRO	14
OPERACIONES DE IMPORTACIÓN POR RUBRO	15
PARTICIPACIÓN DE RUBROS EN EL TOTAL DE LA RECAUDACIÓN	16
CANTIDAD DE REGISTROS (VUI)	18
RECAUDACIÓN MENSUAL	20

RECAUDACIÓN Y CANTIDAD DE DÍAS HÁBILES POR MES. PROMEDIO DIARIO GS.

MESES	DÍAS HÁBILES	MONTO TOTAL GS.	PROMEDIO DIARIO GS.
ENERO	22	897.570.078.650	40.798.639.939
FEBRERO	19	808.537.734.430	42.554.617.602
MARZO	19	880.294.204.477	46.331.273.920
ABRIL	21	898.483.190.782	42.784.913.847
MAYO	20	872.141.700.422	43.607.085.021
JUNIO	20	873.103.271.606	43.655.163.580
JULIO	22	864.210.445.401	39.282.292.973
AGOSTO	22	1.018.879.538.424	46.312.706.292

CANTIDAD DE OPERACIONES DE EXPORTACIÓN

MES	AÑO 2018	AÑO 2017	AÑO 2016	AÑO 2015
AGOSTO	4.452	4.379	3.911	3.286

TOTAL CANTIDAD DE OPERACIONES DE IMPORTACIÓN

MES	AÑO 2018	AÑO 2017	AÑO 2016	AÑO 2015
AGOSTO	21.481	20.843	17.886	16.577

TOTAL DE RECAUDACIÓN EN GS.

MES	AÑO 2018	AÑO 2017	AÑO 2016	AÑO 2015
AGOSTO	1.018.879.538.424	940.420.180.341	730.602.688.186	696.889.217.958

TOTAL PORCENTAJE DE CRECIMIENTO – RECAUDACIONES Gs.

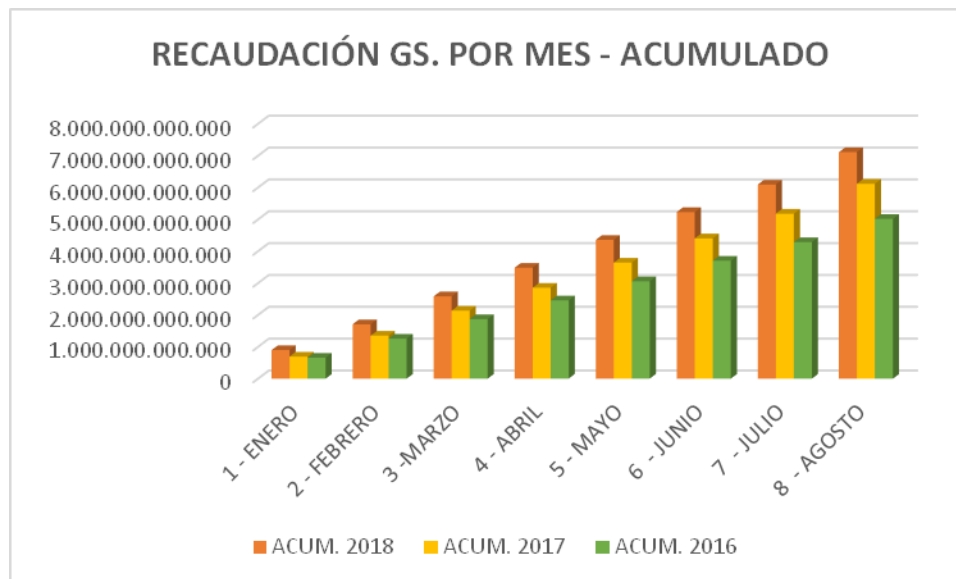
% AGOSTO 2018 vs. AGOSTO 2017: 8,34 %
% AGOSTO 2018 vs. AGOSTO 2016: 39,46 %
% AGOSTO 2018 vs. AGOSTO 2015: 46,20 %

RECAUDACIÓN Gs. POR MES – ACUMULADO

CRITERIOS UTILIZADOS

- Año: 2018 – 2017 – 2016
- Crecimiento Porcentual: 2018 vs. 2017

MES	AÑO 2018	ACUM. 2018	AÑO 2017	ACUM. 2017	AÑO 2016	ACUM. 2016	%
1 - ENERO	897.570.078.650	897.570.078.650	694.066.538.529	694.066.538.529	656.590.204.379	656.590.204.379	29,32
2 - FEBRERO	808.537.734.430	1.706.107.813.080	657.188.277.058	1.351.254.815.587	601.689.431.650	1.258.279.636.029	23,03
3 - MARZO	880.294.204.477	2.586.402.017.557	785.267.462.399	2.136.522.277.986	611.499.705.656	1.869.779.341.685	12,1
4 - ABRIL	898.483.190.782	3.484.885.208.339	718.440.889.997	2.854.963.167.983	588.323.201.151	2.458.102.542.836	25,06
5 - MAYO	872.141.700.422	4.357.026.908.761	787.400.105.552	3.642.363.273.535	600.798.302.500	3.058.900.845.336	10,76
6 - JUNIO	873.103.271.606	5.230.130.180.367	763.066.700.201	4.405.429.973.736	644.859.997.172	3.703.760.842.508	14,42
7 - JULIO	864.210.445.401	6.094.340.625.768	774.259.461.242	5.179.689.434.978	582.687.148.714	4.286.447.991.222	11,62
8 - AGOSTO	1.018.879.538.424	7.113.220.164.192	940.420.180.341	6.120.109.615.319	730.602.688.186	5.017.050.679.408	8,34
TOTAL	7.113.220.164.192		6.120.109.615.319		5.017.050.679.408		16,23



RECAUDACIÓN Gs. POR ADMINISTRACION CRECIMIENTO PORCENTUAL

CRITERIOS UTILIZADOS

- Año: 2018 – 2017 – 2016 – 2015
- Mes: AGOSTO
- Incluye a todas las Administraciones
- Crecimiento Porcentual = 2018 vs. 2017
- Crecimiento Porcentual = 2018 vs. 2016
- Crecimiento Porcentual = 2018 vs. 2015

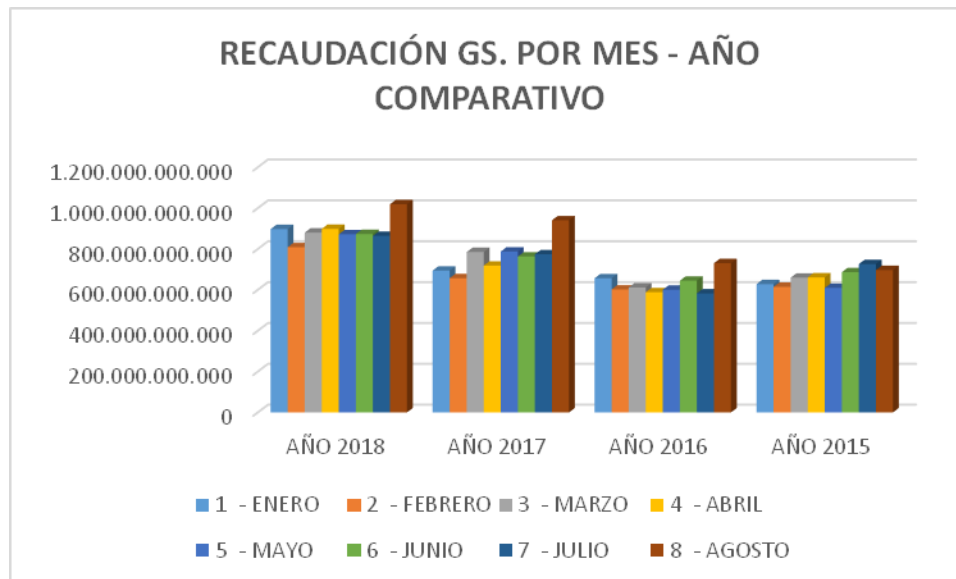
ADUANA	AÑO 2018	AÑO 2017	2018 vs 2017	AÑO 2016	2018 vs 2016	AÑO 2015	2018 vs 2015
TERPORT	194.852.009.682	177.564.347.677	9,74	139.553.744.686	39,63	124.249.102.862	56,82
CAACUPEMI	126.642.284.749	119.731.568.710	5,77	95.289.072.427	32,90	97.964.197.631	29,27
VILETA	112.986.711.572	91.111.690.982	24,01	78.352.953.139	44,20	69.773.470.357	61,93
CIUDAD DEL ESTE	85.980.236.774	82.298.508.863	4,47	64.566.027.815	33,17	59.749.345.636	43,90
EMPEDRIL S.A.	62.234.846.607	41.211.943.285	51,01	23.117.670.681	169,21	22.975.234.930	170,88
PTO SEGURO FLUVIAL	61.567.615.019	47.073.965.878	30,79	23.398.058.726	163,13	26.998.056.101	128,04
SOLUCION LOGISTICA	55.656.001.839	46.019.885.328	20,94	40.464.782.936	37,54	30.333.007.511	83,48
AEROP. PETTIROSSI	41.462.961.593	39.408.188.821	5,21	33.576.019.864	23,49	29.707.712.573	39,57
PUERTOS Y ESTIBAJES	37.539.884.879	38.880.860.723	-3,45	34.982.328.984	7,31	35.819.808.233	4,80
JOSE FALCON	32.449.480.474	40.704.496.143	-20,28	29.183.562.323	11,19	22.700.786.290	42,94
PAKSA	28.967.246.383	24.976.532.212	15,98	24.663.876.422	17,45	23.848.304.867	21,46
ENCARNACION	27.906.214.939	21.978.557.494	26,97	15.715.916.914	77,57	36.007.708.550	-22,50
CHACOI	27.051.812.313	31.061.802.651	-12,91	27.074.364.678	-0,08	20.463.440.603	32,20
ZA FRCA GLOBAL	19.617.050.184	10.938.695.313	79,34	3.906.897.046	402,11	5.383.754.636	264,37
TER. DE CARGAS KM.12	15.869.060.492	10.340.392.032	53,47	4.969.491.213	219,33	8.443.195.642	87,95
CODESA	14.551.079.846	11.656.234.005	24,84	9.017.020.985	61,37	12.802.302.837	13,66
CAMPESTRE S.A.	12.350.892.100	18.407.966.356	-32,90	9.285.241.004	33,02	6.611.342.640	86,81
AEROPUERTO GUARANI	10.876.394.119	34.094.381.230	-68,10	28.262.063.425	-61,52	12.019.560.578	-9,51
ZA FRCA TRANS TRADE	9.547.045.901	8.820.769.102	8,23	4.325.619.040	120,71	4.263.588.089	123,92
PEDRO JUAN CABALLERO	8.167.858.278	10.994.522.765	-25,71	12.287.357.027	-33,53	9.436.000.298	-13,44
LOGISTIC GROUP	6.876.672.379	5.658.729.535	21,52	6.307.477.355	9,02	5.374.779.206	27,94
SALTOS DEL GUAIRA	6.771.072.708	4.185.730.474	61,77	3.273.481.876	106,85	3.912.884.145	73,05
CEREGRAL SAECA	5.422.775.946	7.153.290.770	-24,19	5.016.312.598	8,10	6.085.789.496	-10,89
ITA ENRAMADA	4.845.976.906	3.738.800.094	29,61	1.928.509.848	151,28	3.583.068.962	35,25
MCAL. ESTIGARRIBIA	3.896.248.961	2.747.269.996	41,82	1.924.868.958	102,42	1.288.834.476	202,31
CONCEPCION	1.914.037.662	763.259.496	150,77	1.805.333.399	6,02	2.675.426.892	-28,46
SANTA HELENA	1.714.426.026	1.585.705.520	8,12	2.391.233.937	-28,30	2.693.830.651	-36,36
ALGESA S-JUAN ITAPUA	966.619.515	3.150.749.558	-69,32	1.290.147.191	-25,08	1.244.918.704	-22,35
PILAR	162.020.413	498.599.485	-67,50	747.444.108	-78,32	450.778.934	-64,06
ADUANA NANAWA	24.576.678	324.237	7.479,85	55.214.906	-55,49	150.211.927	-83,64
CAPITAL	7.646.413	3.659.350.383	-99,79	3.735.247.558	-99,80	3.605.869.759	-99,79
ZA FRCA ZOFRAMAQ	681.484	3.061.223	-77,74	17.280.227	-96,06	3.668.253	-81,42
GICAL	95.590	0	0,00	118.066.890	-99,92	6.269.235.689	-100,00
TOTAL	1.018.879.538.424	940.420.180.341	8,34	730.602.688.186	39,46	696.889.217.958	46,20

RECAUDACIÓN Gs. POR MES – AÑO COMPARATIVO

CRITERIOS UTILIZADOS

- Año: 2018 – 2017 – 2016 – 2015
- Incluye a todas las Administraciones
- Diferencia = 2018 menos 2017

MES	AÑO 2018	AÑO 2017	AÑO 2016	AÑO 2015	DIFERENCIA
1 - ENERO	897.570.078.650	694.066.538.529	656.590.204.379	627.793.965.546	203.503.540.121
2 - FEBRERO	808.537.734.430	657.188.277.058	601.689.431.650	614.669.708.755	151.349.457.372
3 - MARZO	880.294.204.477	785.267.462.399	611.499.705.656	659.679.471.797	95.026.742.078
4 - ABRIL	898.483.190.782	718.440.889.997	588.323.201.151	660.870.124.586	180.042.300.785
5 - MAYO	872.141.700.422	787.400.105.552	600.798.302.500	609.522.713.926	84.741.594.870
6 - JUNIO	873.103.271.606	763.066.700.201	644.859.997.172	686.488.940.276	110.036.571.405
7 - JULIO	864.210.445.401	774.259.461.242	582.687.148.714	725.900.330.660	89.950.984.159
8 - AGOSTO	1.018.879.538.424	940.420.180.341	730.602.688.186	696.889.217.958	78.459.358.083
TOTAL	7.113.220.164.192	6.120.109.615.319	5.017.050.679.408	5.281.814.473.504	993.110.548.873

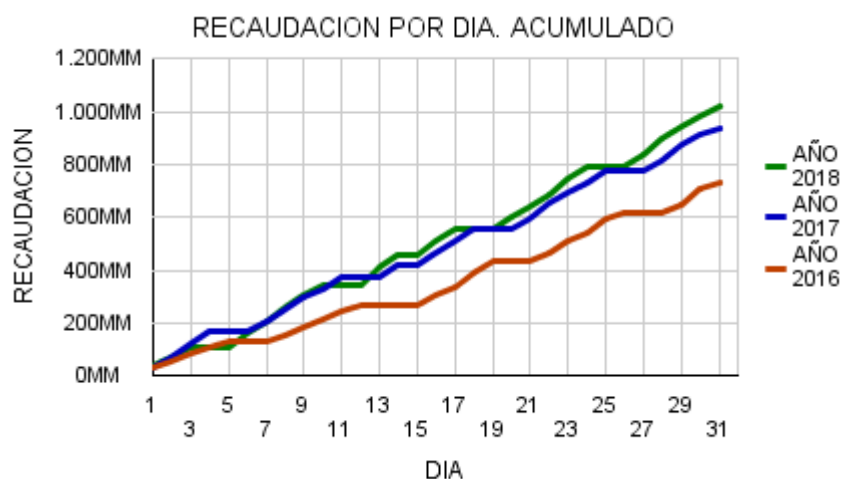


RECAUDACIÓN Gs. POR DÍA ACUMULADO

CRITERIOS UTILIZADOS

- Año: 2018 – 2017 – 2016
- Mes: AGOSTO
- Incluye a todas las Administraciones

DÍA	AÑO 2018	ACUM. 2018	AÑO 2017	ACUM. 2017	AÑO 2016	ACUM. 2016
1	36.861.722.453	36.861.722.453	34.140.981.343	34.140.981.343	33.524.212.638	33.524.212.638
2	35.627.754.684	72.489.477.137	33.826.923.970	67.967.905.313	20.317.527.857	53.841.740.495
3	37.922.512.049	110.411.989.186	53.837.574.725	121.805.480.038	29.958.281.964	83.800.022.459
4	71.380.824	110.483.370.010	44.487.870.346	166.293.350.384	23.602.294.574	107.402.317.033
5	14.466.890	110.497.836.900	23.825.087	166.317.175.471	25.351.730.300	132.754.047.333
6	49.353.170.010	159.851.006.910	116.824	166.317.292.295	1.329.209	132.755.376.542
7	44.141.565.687	203.992.572.597	43.664.771.058	209.982.063.353	11.217.488	132.766.594.030
8	59.030.116.815	263.022.689.412	44.157.235.119	254.139.298.472	23.538.916.478	156.305.510.508
9	41.281.269.927	304.303.959.339	40.464.937.996	294.604.236.468	30.256.904.723	186.562.415.231
10	41.272.488.808	345.576.448.147	32.968.777.510	327.573.013.978	26.385.751.346	212.948.166.577
11	1.433.585	345.577.881.732	47.036.636.017	374.609.649.995	33.115.689.182	246.063.855.759
12	2.174.923	345.580.056.655	3.868.951	374.613.518.946	24.273.739.404	270.337.595.163
13	67.238.782.856	412.818.839.511	187.220	374.613.706.166	12.286.553	270.349.881.716
14	41.698.786.945	454.517.626.456	45.422.845.194	420.036.551.360	0	270.349.881.716
15	121.974.481	454.639.600.937	240.205	420.036.791.565	5.395.910	270.355.277.626
16	54.032.420.711	508.672.021.648	44.534.960.438	464.571.752.003	33.113.772.605	303.469.050.231
17	47.315.860.579	555.987.882.227	50.056.572.260	514.628.324.263	33.914.476.167	337.383.526.398
18	438.996.977	556.426.879.204	44.803.545.518	559.431.869.781	49.058.713.657	386.442.240.055
19	3.249.287	556.430.128.491	4.042.200	559.435.911.981	48.172.798.353	434.615.038.408
20	49.293.027.561	605.723.156.052	195.805.883	559.631.717.864	28.750.886	434.643.789.294
21	35.649.058.264	641.372.214.316	34.672.731.239	594.304.449.103	13.451.394	434.657.240.688
22	47.319.577.775	688.691.792.091	61.945.538.916	656.249.988.019	31.228.035.441	465.885.276.129
23	60.044.968.013	748.736.760.104	33.771.100.229	690.021.088.248	43.201.792.630	509.087.068.759
24	44.729.555.827	793.466.315.931	43.736.700.131	733.757.788.379	34.735.958.210	543.823.026.969
25	27.357.546	793.493.673.477	45.697.939.627	779.455.728.006	48.184.661.443	592.007.688.412
26	350.527	793.494.024.004	3.234.525	779.458.962.531	28.460.104.864	620.467.793.276
27	46.473.231.374	839.967.255.378	48.711.744	779.507.674.275	302.867.079	620.770.660.355
28	57.842.274.085	897.809.529.463	37.194.699.184	816.702.373.459	393.992	620.771.054.347
29	43.218.970.361	941.028.499.824	60.163.683.240	876.866.056.699	26.015.067.621	646.786.121.968
30	42.493.406.406	983.521.906.230	37.446.064.167	914.312.120.866	60.974.822.919	707.760.944.887
31	35.357.632.194	1.018.879.538.424	26.108.059.475	940.420.180.341	22.841.743.299	730.602.688.186
TOTAL	1.018.879.538.424		940.420.180.341		730.602.688.186	



OPERACIONES DE EXPORTACIÓN POR MES AÑO COMPARATIVO

CRITERIOS UTILIZADOS

- Año: 2018 – 2017 – 2016 – 2015
- Incluye a todas las Administraciones
- Tipo de Operación: 'EXPORTACIÓN'
- Destinaciones Definitivas

MES	2018	2017	2016	2015
1 - ENERO	3.245	3.155	2.861	2.965
2 - FEBRERO	3.181	3.168	3.075	2.858
3 - MARZO	3.797	4.228	3.440	3.778
4 - ABRIL	4.070	3.208	3.638	3.113
5 - MAYO	3.937	4.109	3.473	3.071
6 - JUNIO	4.092	4.063	3.908	3.295
7 - JULIO	4.372	3.913	3.852	3.542
8 - AGOSTO	4.452	4.379	3.911	3.286
TOTAL	31.146	30.223	28.158	25.908

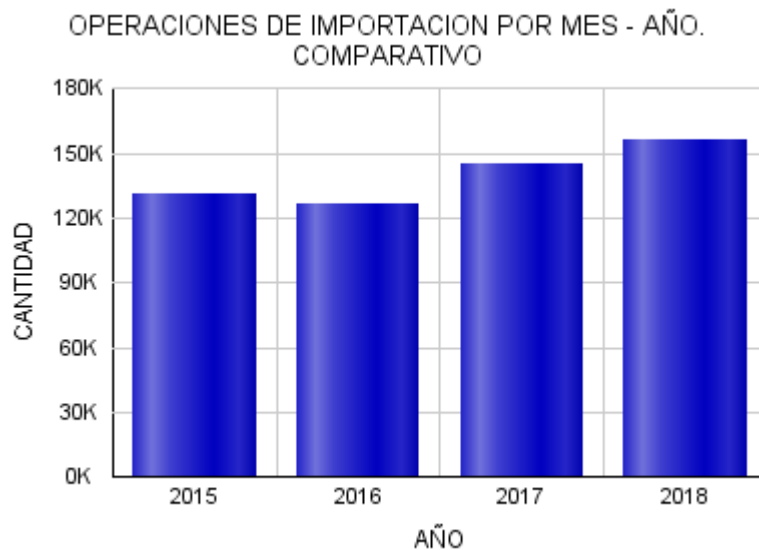


OPERACIONES DE IMPORTACIÓN POR MES AÑO COMPARATIVO

CRITERIOS UTILIZADOS

- Año: 2018 – 2017 – 2016 – 2015
- Incluye a todas las Administraciones
- Tipo de Operación: 'IMPORTACIÓN'
- Destinaciones Definitivas

MES	2018	2017	2016	2015
1 - ENERO	19.448	17.312	13.901	16.102
2 - FEBRERO	17.992	16.092	14.263	15.428
3 - MARZO	19.071	19.828	16.267	18.113
4 - ABRIL	20.577	15.704	15.292	16.042
5 - MAYO	18.226	18.308	15.881	15.056
6 - JUNIO	18.418	1.708	16.348	15.840
7 - JULIO	20.378	18.483	15.865	17.105
8 - AGOSTO	21.481	20.843	17.886	16.577
TOTAL	155.591	128.278	125.703	130.263

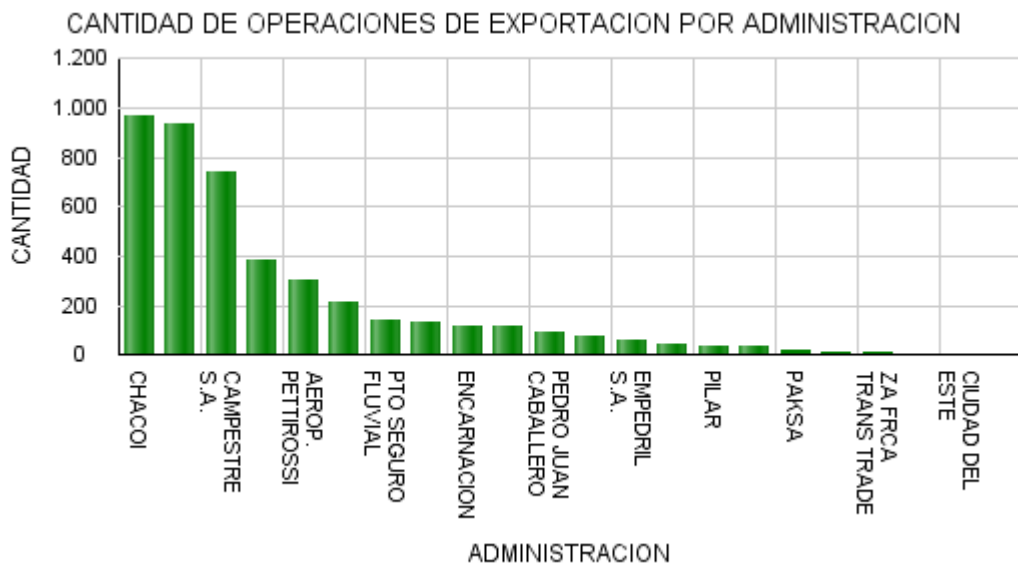


OPERACIONES DE EXPORTACIÓN POR ADMINISTRACIÓN

CRITERIOS UTILIZADOS

- Año: 2018
- Mes: AGOSTO
- Destinaciones Definitivas

ADUANA	CANTIDAD	RANKING
CHACOI	967	1
CAACUPEMI	934	2
CAMPESTRE S.A.	736	3
TER. DE CARGAS KM.12	381	4
AEROP. PETTIROSSI	304	5
TERPORT	217	6
PTO SEGURO FLUVIAL	144	7
VILLETA	132	8
ENCARNACION	120	9
PUERTOS Y ESTIBAJES	117	10
PEDRO JUAN CABALLERO	92	11
MCAL.ESTIGARRIBIA	78	12
EMPEDRIL S.A.	62	13
SALTOS DEL GUAIRA	47	14
PILAR	36	15
ZA FRCA GLOBAL	36	15
PAKSA	16	17
SANTA HELENA	14	18
ZA FRCA TRANS TRADE	12	19
CONCEPCION	4	20
CIUDAD DEL ESTE	2	21
AEROPUERTO GUARANI	1	22
TOTAL	4.452	



OPERACIONES DE IMPORTACIÓN POR ADMINISTRACIÓN

CRITERIOS UTILIZADOS

- Año: 2018
- Mes: AGOSTO
- Destinaciones Definitivas

ADUANA	CANTIDAD	RANKING
CIUDAD DEL ESTE	5.407	1
AEROP. PETTIROSSI	3.869	2
CAACUPEMI	1.776	3
SOLUCION LOGISTICA	1.475	4
PAKSA	1.360	5
TERPORT	1.024	6
EMPEDRIL S.A.	1.006	7
PTO SEGURO FLUVIAL	734	8
JOSE FALCON	726	9
PUERTOS Y ESTIBAJES	679	10
CAMPESTRE S.A.	340	11
TER. DE CARGAS KM.12	332	12
CODESA	307	13
ENCARNACION	294	14
CEREGRAL SAECA	273	15
VILLETA	264	16
ITA ENRAMADA	255	17
SALTOS DEL GUAIRA	250	18
CHACOI	247	19
PEDRO JUAN CABALLERO	227	20
LOGISTIC GROUP	195	21
ZA FRCA GLOBAL	128	22
AEROPUERTO GUARANI	95	23
ZA FRCA TRANS TRADE	83	24
MCAL.ESTIGARRIBIA	47	25
SANTA HELENA	38	26
ALGESA S-JUAN ITAPUA	28	27
ADUANA NANAWA	18	28
CONCEPCION	2	29
PILAR	2	29
TOTAL	21.481	



RANKING DE EXPORTADORES

CRITERIOS UTILIZADOS

- Año: 2018
- Mes: AGOSTO
- Incluye todos los exportadores vigentes
- Tipo de Operación: 'EXPORTACIÓN'
- Primeros 20 exportadores con mayor FOB DÓLAR
- Destinaciones Definitivas

RUC EXPORTADOR	RAZON SOCIAL	FOB DÓLAR	RANKING
800222342	ADM PARAGUAY S.R.L.	64.555.781,08	1
800785959	COFCO INTERNATIONAL PARAGUAY SOCIEDAD ANONIMA	39.139.681,11	2
800282116	JBS PARAGUAY S.A.	36.873.340,48	3
800059662	CARGILL AGROPECUARIA SACI	36.289.674,45	4
800713729	COMPANIA PARAGUAYA DE GRANOS S.A.	30.762.048,16	5
800801865	SODRUGESTVO PARAGUAY SOCIEDAD ANONIMA	29.726.000,00	6
800233255	FRIGORIFICO CONCEPCION S.A.	27.523.090,10	7
800334884	BUNGE PARAGUAY SA	20.123.849,59	8
800197089	FRIGOMERC SA	18.983.615,31	9
800277520	LDC PARAGUAY S.A.	15.872.402,65	10
800044649	COOPERATIVA CHORTITZER LTDA.	13.576.353,06	11
800345657	INPASA DEL PARAGUAY S.A.	12.536.724,00	12
800167546	COOPERATIVA COLONIZADORA MULTIACTIVA FERNHEIM LIMITADA	11.296.167,02	13
800052307	TECNOMYL S.A.	10.582.832,39	14
800042654	FRANCISCO VIERCI Y CIA. S.R.L.	10.508.744,31	15
800750594	CHS DE PARAGUAY SOCIEDAD DE RESPONSABILIDAD LIMITADA	10.181.958,02	16
800032322	FRIGORIFICO GUARANI S.A.C.I.	7.880.479,98	17
800280407	VICENTIN PARAGUAY SA	7.176.370,00	18
800808088	SUMIDENSO PARAGUAY S.R.L.	6.876.755,63	19
800791452	YAZAKI PARAGUAY S.R.L	6.764.209,99	20

RANKING DE IMPORTADORES

CRITERIOS UTILIZADOS

- Año: 2018
- Mes: AGOSTO
- Incluye todos los importadores vigentes
- Tipo de Operación: 'IMPORTACIÓN'
- Primeros 20 importadores con mayores Pagos Tributarios
Destinaciones Definitivas

RUC IMPORTADOR	RAZON SOCIAL	TOTAL PAGADO GS.	RANKING
800026756	PETROLEOS PARAGUAYOS(PETROPAR)	52.169.714.913	1
800066715	BARCOS Y RODADOS SA	35.133.512.843	2
800077601	CORP. PYA. DISTRI. DE DERIV. DE PETROLEO SA - COPETROL	25.175.915.867	3
800159845	PETROBRAS PARAGUAY OPERACIONES Y LOGISTICA S.R.L	24.078.182.068	4
800013409	AUTOMOTOR SA	18.128.805.845	5
800272773	PUMA ENERGY PARAGUAY SOCIEDAD ANONIMA	16.439.700.577	6
800052307	TECNOMYL S.A.	13.618.272.323	7
800238923	MONTE ALEGRE SA	11.560.550.730	8
800137442	CHACOMER SOCIEDAD ANONIMA EMISORA (CHACOMER S.A.E.)	10.363.980.587	9
800271165	AXION ENERGY PARAGUAY SOCIEDAD DE RESPONSABILIDAD LIMITADA	9.920.835.019	10
800245768	GARDEN AUTOMOTORES SA	9.449.856.191	11
800443837	MATRISOJA S.A.	8.451.952.403	12
800148738	SYNGENTA PARAGUAY S.A.	8.291.838.763	13
800231490	AGROFERTIL SA	8.260.284.421	14
800587871	TERMINALES Y LOGISTICA PORTUARIA S.A	7.947.064.179	15
800031288	TOYOTOSHI SA	7.305.723.822	16
800265041	CHD'S AGROCHEMICALS S.A.I.C.	7.279.421.761	17
800280717	SUNSET SA COMERCIAL INDUSTRIAL Y DE SERVICIOS	7.159.695.334	18
801005051	G&D IMPORT EXPORT SOCIEDAD ANONIMA	6.928.966.120	19
800034570	CERVECERIA PARAGUAYA SA	6.900.611.713	20

OPERACIONES DE EXPORTACIÓN POR RUBRO

CRITERIOS UTILIZADOS

- Año: 2018
- Mes: AGOSTO
- Primeros 20 Rubros de Exportación

DESCRIPCIÓN RUBRO	KILO NETO	FOB DÓLAR	RANKING
SOJA	434.028.070,000	159.742.845,06	1
CARNES Y DERIVADOS	31.464.634,800	120.827.325,85	2
RESIDUOS Y DESPERDICIOS DE LA INDUSTRIA ALIMENTICIO Y ALIMENTOS PREPARADOS PAR ANIMALES	314.705.526,000	117.066.949,82	3
CEREALES (TRIGO, ARROZ, MAÍZ Y SORGO)	302.420.510,000	56.153.553,23	4
GRASAS Y ACEITES DE ORIGEN ANIMAL Y VEGETAL	72.853.466,520	47.656.924,33	5
REPUESTOS (AUTOPARTE)	1.144.520,660	24.995.087,22	6
MANUFACTURAS DE TEJIDOS (PRENDAS Y COMPLEMENTOS DE VESTIR)	2.176.289,430	13.292.774,50	7
PLÁSTICOS Y SUS MANUFACTURAS	7.011.703,720	11.997.227,72	8
BEBIDAS	20.903.636,000	11.156.458,00	9
AGROQUÍMICOS	715.050,620	10.558.763,28	10
PIELES Y CUEROS, Y SUS MANUFACTURAS	5.308.741,810	10.105.985,02	11
SEMILLAS DE FRUTOS OLEAGINOSAS (POROTO Y GIRASOL)	4.987.716,890	10.103.160,80	12
AZUCARES Y ARTÍCULOS DE CONFITERÍA	10.896.357,800	8.787.487,90	13
PRODUCTOS DE ORIGEN ANIMAL Y SUS DERIVADOS	3.757.690,570	6.500.172,16	14
COMBUSTIBLES Y DEMÁS PRODUCTOS DERIVADOS DEL PETRÓLEO	6.432.766,000	5.717.487,60	15
PRODUCTOS FARMACÉUTICOS Y MEDICAMENTOS	317.057,460	4.113.894,15	16
CARBÓN VEGETAL	10.438.989,060	4.067.728,13	17
CAPITULO 76 En este Capítulo se entiende por a.)Barras b.)Perfiles c) Alambre d.) Chapas, hojas y t	2.133.177,150	3.601.026,54	18
PAPEL Y CARTÓN	5.782.479,600	3.511.594,21	19
MATERIAS TEXTILES (TEJIDOS)	1.455.916,110	3.417.748,97	20

OPERACIONES DE IMPORTACIÓN POR RUBRO

CRITERIOS UTILIZADOS

- Año: 2018
- Mes: AGOSTO
- Primeros 20 Rubros de Importación

DESCRIPCIÓN RUBRO	KILO NETO	TOTAL PAGADO GS.	RANKING
COMBUSTIBLES Y DEMÁS PRODUCTOS DERIVADOS DEL PETRÓLEO	289.024.918,977	202.340.447.515	1
VEHÍCULOS	24.658.163,638	152.806.372.864	2
AGROQUÍMICOS	5.953.745,229	61.703.771.414	3
BIENES DE CAPITAL	12.002.378,719	54.000.314.520	4
REPUESTOS (AUTOPARTE)	13.300.363,325	45.603.368.295	5
ABONOS	170.211.756,119	42.102.095.642	6
INFORMÁTICA Y TELECOMUNICACIONES	2.223.460,376	40.086.816.642	7
PRODUCTOS QUÍMICOS	15.450.668,814	37.851.637.122	8
BEBIDAS	16.022.907,134	28.170.591.370	9
ELECTRÓNICA	3.448.549,965	27.274.888.256	10
MANUFACTURAS DE TEJIDOS (PRENDAS Y COMPLEMENTOS DE VESTIR)	5.226.107,813	24.407.803.850	11
PLÁSTICOS Y SUS MANUFACTURAS	19.949.240,963	24.407.591.397	12
CAPITULO 85 MAQUINAS, APARATOS Y MATERIAL ELÉCTRICO Y SUS PARTES; APARATOS DE GRABACIÓN O DE REPROD	4.266.290,665	21.713.969.417	13
FUNDICIÓN DE HIERRO Y ACERO	44.745.133,808	21.334.384.206	14
JUGUETES	2.745.640,616	18.127.891.212	15
PAPEL Y CARTÓN	15.569.285,689	15.979.677.096	16
ACEITES ESENCIALES, PERFUMES Y COSMÉTICOS	2.506.023,125	14.103.881.135	17
CALDERAS, MÁQUINAS, APARATOS Y ARTEFACTOS MECÁNICOS; PARTES DE ESTAS MÁQUINAS O APARATOS, REACTORES	1.804.093,632	12.902.791.433	18
TABACOS Y CIGARRILLOS	6.509.663,540	12.748.007.446	19
PRODUCTOS FARMACÉUTICOS Y MEDICAMENTOS	1.984.241,041	11.885.552.520	20

PARTICIPACIÓN DE RUBROS EN EL TOTAL DE LA RECAUDACIÓN Gs. - COMPARATIVO

CRITERIOS UTILIZADOS

- Año: 2018 – 2017 – 2016
- Mes: AGOSTO
- Ordenado por Total Gs. Año 2018

RUBRO	AÑO 2018	%	AÑO 2017	%	AÑO 2016	%
COMBUSTIBLES Y DEMÁS PRODUCTOS DERIVADOS DEL PETRÓLEO	202.354.743.145	19,86	195.147.691.121	20,75	177.934.615.499	24,35
VEHÍCULOS	152.806.491.842	15	121.584.940.851	12,93	75.190.749.811	10,29
AGROQUÍMICOS	61.720.048.639	6,06	38.373.374.699	4,08	33.065.316.559	4,53
BIENES DE CAPITAL	54.026.447.552	5,3	49.549.255.239	5,27	46.813.918.149	6,41
REPUESTOS (AUTOPARTE)	45.662.841.903	4,48	42.236.786.930	4,49	33.885.804.928	4,64
ABONOS	42.113.974.022	4,13	33.953.633.234	3,61	28.684.232.114	3,93
INFORMÁTICA Y TELECOMUNICACIONES	40.088.078.375	3,93	47.323.935.006	5,03	36.619.281.773	5,01
PRODUCTOS QUÍMICOS	37.855.161.402	3,72	28.771.503.932	3,06	16.455.499.016	2,25
BEBIDAS	28.181.915.569	2,77	38.874.422.366	4,13	21.910.599.370	3
ELECTRÓNICA	27.275.089.460	2,68	34.543.591.135	3,67	22.056.295.218	3,02
MANUFACTURAS DE TEJIDOS (PRENDAS Y COMPLEMENTOS DE VESTIR)	24.463.946.782	2,4	25.463.712.004	2,71	19.148.230.319	2,62
PLÁSTICOS Y SUS MANUFACTURAS	24.444.365.824	2,4	21.486.811.779	2,28	16.952.760.440	2,32
CAPITULO 85 MAQUINAS, APARATOS Y MATERIAL ELÉCTRICO Y SUS PARTES; APARATOS DE GRABACIÓN O DE REPROD	21.715.801.628	2,13	25.840.165.926	2,75	17.210.441.770	2,36
FUNDICION DE HIERRO Y ACERO	21.342.642.126	2,09	16.036.707.723	1,71	13.218.556.423	1,81
JUGUETES	18.132.679.649	1,78	20.290.238.499	2,16	11.441.744.875	1,57
PAPEL Y CARTON	15.987.082.491	1,57	12.301.885.540	1,31	11.648.837.854	1,59
ACEITES ESENCIALES, PERFUMES Y COSMETICOS	14.109.281.423	1,38	17.069.120.206	1,82	10.424.346.438	1,43
CALDERAS, MÁQUINAS, APARATOS Y ARTEFACTOS MECÁNICOS; PARTES DE ESTAS MÁQUINAS O APARATOS, REACTORES	12.903.057.996	1,27	11.995.833.450	1,28	10.149.282.343	1,39
TABACOS Y CIGARRILLOS	12.754.428.705	1,25	12.281.563.090	1,31	10.520.652.445	1,44
PRODUCTOS FARMACEUTICOS Y MEDICAMENTOS	11.898.662.125	1,17	10.363.529.953	1,1	10.174.728.937	1,39
CALZADOS Y SUS PARTES	11.877.150.854	1,17	11.464.049.684	1,22	8.641.986.490	1,18
PREPARACIONES DE HORTALIZAS Y FRUTAS, Y DEMAS PREPARACIONES ALIMENTICIAS	11.643.483.152	1,14	9.441.769.443	1	9.510.689.496	1,3
MANUFACTURAS DE FUNDICION DE HIERRO	10.697.985.969	1,05	10.019.842.253	1,07	6.600.391.449	0,9
MUEBLES	10.308.193.287	1,01	7.367.043.427	0,78	6.493.597.993	0,89
MANUFACTURAS DIVERSAS DE METAL COMUN (HERRAMIENTAS, CUBIERTOS, GUARNICIONES Y OTROS)	8.576.497.995	0,84	7.974.914.212	0,85	5.187.271.834	0,71
MATERIAS TEXTILES (TEJIDOS)	7.051.321.727	0,69	7.684.905.210	0,82	6.849.049.947	0,94
PRODUCTOS CERAMICOS	5.798.732.518	0,57	5.111.943.383	0,54	3.571.628.932	0,49
CAPITULO 76 En este Capítulo se entiende por a.)Barras b.)Perfiles c.) Alambre d.) Chapas, hojas y t	5.778.093.529	0,57	5.227.827.991	0,56	4.437.808.956	0,61
CAPITULO 96 MANUFACTURAS DIVERSAS	5.575.118.998	0,55	5.284.603.514	0,56	4.704.462.761	0,64
JABONES Y PREPARACIONES PARA EL LAVADO	5.430.985.818	0,53	4.169.720.444	0,44	4.442.416.688	0,61
RESIDUOS Y DESPERDICIOS DE LA INDUSTRIA ALIMENTICIO Y ALIMENTOS PREPARADOS PAR ANIMALES	5.027.398.504	0,49	4.453.026.588	0,47	3.610.034.253	0,49
PREPARACIONES ALIMENTICIAS A BASE DE CEREALES, HARINA, ALMIDON, LECHE Y PRODUCTOS DE PASTELERIA	5.019.634.674	0,49	4.340.889.013	0,46	3.529.689.981	0,48
VIDRIOS Y SUS MANUFACTURAS	4.745.646.890	0,47	2.634.198.794	0,28	2.175.423.993	0,3
COLORANTES Y PINTURAS	4.261.066.139	0,42	4.526.836.833	0,48	3.056.671.879	0,42
PRODUCTOS MINERALES (CEMENTOS, CAL, SAL Y OTROS)	3.445.735.670	0,34	2.433.593.114	0,26	2.868.979.589	0,39
CAPITULO 90 INSTRUMENTOS Y APARATOS DE OPTICA, DEFOTOGRAFIA O DE CINEMATOGRAFIA, DE MEDIDA, DE CON	3.082.613.574	0,3	4.623.471.185	0,49	3.227.910.768	0,44
PIELES Y CUEROS, Y SUS MANUFACTURAS	2.899.482.621	0,28	3.609.554.813	0,38	2.271.576.437	0,31
CAUCHO Y SUS MANUFACTURAS	2.768.662.838	0,27	2.393.152.157	0,25	2.558.018.971	0,35
NT	2.760.637.249	0,27	941.973.770	0,1		
AZUCARES Y ARTICULOS DE CONFITERIA	2.370.434.344	0,23	2.031.750.157	0,22	1.389.860.052	0,19

MANUFACTURAS DE PIEDRAS, YESO, CEMENTO Y AMIANTO	2.148.197.753	0,21	1.997.884.597	0,21	1.755.255.425	0,24
AJUSTES	2.041.725.645	0,2	2.001.442.371	0,21	2.195.037.467	0,3
CAPITULO 35 MATERIAS ALBUMINOIDEAS; PRODUCTOS A BASE DE ALMIDON O DE FECULA MODIFICADOS; COLAS; ENZ LACTEOS Y DERIVADOS	1.992.010.507	0,2	1.347.572.802	0,14	1.094.354.377	0,15
CACAO Y SUS PREPARACIONES	1.764.063.330	0,17	1.863.348.412	0,2	1.545.042.702	0,21
CARNES Y DERIVADOS	1.713.746.153	0,17	1.449.319.891	0,15	1.001.647.296	0,14
PREPARACIONES DE PESCADOS, CRUSTACEOS O MOLUSCOS Y DEMAS INVERTEBRADOS ACUATICOS	1.682.106.647	0,17	1.711.924.756	0,18	1.271.915.787	0,17
PRODUCTOS DE MOLINERIA (ALMIDON Y HARINAS)	1.593.579.175	0,16	961.891.885	0,1	346.608.678	0,05
GRASAS Y ACEITES DE ORIGEN ANIMAL Y VEGETAL	1.568.316.643	0,15	1.705.927.797	0,18	982.855.126	0,13
ALUMINIO Y SUS MANUFACTURAS	1.516.845.215	0,15	1.275.409.649	0,14	1.108.142.401	0,15
MADERA	1.425.528.516	0,14	1.342.394.312	0,14	941.528.938	0,13
HORTALIZAS, RAICES Y TUBERCULOS ALIMENTICIOS	1.260.571.593	0,12	1.144.937.512	0,12	911.305.671	0,12
POLVORAS Y EXPLOSIVOS	1.236.198.845	0,12	1.164.893.555	0,12	862.638.468	0,12
SOJA	1.109.007.047	0,11	1.133.365.307	0,12	666.793.676	0,09
FRUTAS Y FRUTOS COMESTIBLES	705.583.401	0,07	2.179.742.097	0,23	325.496.858	0,04
CAPITULO 65 TOCADOS Y SUS PARTES	668.731.790	0,07	573.796.766	0,06	643.120.647	0,09
CAPITULO 89 BARCOS Y DEMAS ARTEFACTOS FLOTANTES	642.885.487	0,06	708.933.070	0,08	515.118.570	0,07
CAPITULO 91 APARATOS DE RELOJERIA Y SUS PARTES.	619.677.960	0,06	267.996.934	0,03	144.457.435	0,02
CAPITULO 47 PASTA DE MADERA O DE OTRAS MATERIAS FIBROSAS CELULOSICAS .DESPERDICIOS Y DESECHOS DE PA	603.900.192	0,06	624.680.988	0,07	814.779.381	0,11
SEMILLAS DE FRUTOS OLEAGINOSAS (POROTO Y GIRASOL)	588.702.745	0,06	214.874.550	0,02	93.884.115	0,01
CAFE, YERBA MATE Y ESPECIES	537.213.914	0,05	678.178.725	0,07	308.086.157	0,04
ARMAS Y SUS PARTES, Y MUNICIONES	503.082.609	0,05	568.008.490	0,06	364.966.692	0,05
BISUTERIA	479.720.997	0,05	2.019.062.480	0,21	682.352.685	0,09
PRODUCTOS DE ORIGEN ANIMAL Y SUS DERIVADOS	398.648.251	0,04	498.021.891	0,05	206.713.225	0,03
CEREALES (TRIGO, ARROZ, MAIZ Y SORGO)	387.265.198	0,04	275.345.114	0,03	283.821.345	0,04
ANIMALES VIVOS	381.989.165	0,04	365.768.655	0,04	494.343.378	0,07
CAPITULO 67 PLUMAS Y PLUMON PREPARADOS Y ARTICULOS DE PLUMAS O DE PLUMON; FLORES, ARTIFICIALES; MAN	303.374.073	0,03	238.884.860	0,03	302.500.728	0,04
METALES PRECIOSOS Y SUS MANUFACTURAS	302.836.793	0,03	480.167.512	0,05	271.087.713	0,04
PRODUCTOS FOTOGRAFICOS Y CINEMATOGRAFICOS	297.222.771	0,03	393.345.434	0,04	91.903.168	0,01
PESCADOS Y DERIVADOS	239.670.220	0,02	464.210.962	0,05	669.326.231	0,09
PARAGUAS, SOMBRILLAS Y QUITASOLES	215.478.835	0,02	228.288.819	0,02	24.198.052	0
CAPITULO 79 CINC Y MANUFACTURAS DE CINC	199.852.592	0,02	246.600.645	0,03	156.362.277	0,02
CAPITULO 13GOMAS, RESINAS Y DEMAS JUGOS Y EXTRACTOS VEGETALES	174.510.438	0,02	27.275.662	0	108.654.653	0,01
CAPITULO 6PLANTAS VIVAS Y PRODUCTOS DE LA FLORICULTURA	159.547.195	0,02	145.139.271	0,02	226.538.943	0,03
CAPITULO 80ESTA?O Y MANUFACTURAS DE ESTA?O	156.419.859	0,02	111.864.428	0,01	143.509.611	0,02
CAPITULO 92 INSTRUMENTOS DE MUSICA; PARTES Y ACCESORIOS DEESTOS INSTRUMENTOS	80.110.452	0,01	23.152.281	0	55.956.645	0,01
CAPITULO 45CORCHO Y MANUFACTURAS DE CORCHO	65.959.157	0,01	145.429.858	0,02	121.771.120	0,02
CAPITULO 97OBJETOS DE ARTE O DE COLECCION Y ANTIGUEDADES	45.970.740	0	138.028	0	10.310.965	0
CARBON VEGETAL	28.091.692	0	120.752.177	0,01	1.714.941	0
CAPITULO 78PLOMO Y MANUFACTURAS DE PLOMO	28.073.481	0	94.461.523	0,01	17.961.188	0
CAPITULO 14 MATERIAS TREZABLES Y DEMAS PRODUCTOS DE ORIGENVEGETAL, NO EXPRESADOS NI COMPRENDIDOS EN	21.985.235	0	6.506.660	0	19.039.674	0
CAPITULO 75 NIQUEL Y MANUFACTURAS DE NIQUEL	20.634.237	0			15.997.010	0
CAPITULO 81LOS DEMAS METALES COMUNES; CERMETS; MANUFACTURAS DE ESTAS MATERIAS.	5.753.111	0	11.228.657	0	33.776.870	0
CAPITULO 46 MANUFACTURAS DE ESPARTERIA O DE CESTERIA	4.002.355	0	474.165	0	1.191.543	0
CAPITULO 26 MINERALES, ESCORIAS Y CENIZAS	3.635.961	0	58.278	0	5.736.892	0
CAPITULO 88AERONAVES, VEHICULOS ESPACIALES Y SUS PARTES	1.493.441	0	383.709.847	0,04	95.885.511	0,01
TOTAL	1.018.879.538.424	100	940.420.180.341	100	730.602.688.186	100

CANTIDAD DE REGISTROS (VUI)

CRITERIOS UTILIZADOS

- Año: 2018
- Mes: AGOSTO

TIPO TRÁMITE	RUBRO	CANTIDAD SOLICITUD	CANTIDAD EMPRESA	CANTIDAD DESPACHANTE
DNA	ACREDITACION DE MANDATO AL DESPACHANTE	24.425	3.453	701
SENAVE	AGROQUIMICOS	1.313	123	73
SENAVE	AGROQUIMICOS - MODIFICACION	59	16	16
DNA	APROB A BORDO CAB	3	1	1
DNA	APROB A BORDO INGRESO	76	2	5
SENAVE	ASESOR TECNICO - AGROQUIMICOS	18	15	1
SEAM	AUTORIZ PREVIA MEDICAMENTOS	1	1	1
DINAVISA	AUTORIZ. DE JERINGA Y AGUJA	1	1	1
MCA	AUTORIZ. PREVIA	85	52	41
DINAVISA	AUTORIZ. PREVIA ESTUPEFACIENTE	3	3	2
DINAVISA	AUTORIZ. PREVIA MEDICAMENTO NO CONTROLADO	713	164	117
DINAVISA	AUTORIZ. PREVIA PRECURSORES	106	42	36
DINAVISA	AUTORIZ. PREVIA SICOTROPICOS	21	16	13
SEAM	AUTORIZ. PREVIA - MODIFICACION	10	7	6
SENACSA	AUTORIZ. PREVIA ALIMENTOS	205	68	58
SENACSA	AUTORIZ. PREVIA MEDICAMENTO	72	39	32
INAN	AUTORIZ. PREVIA POR REGIMEN SIMPLIFICADO	18	17	2
INAN	Alimentos	3	2	2
SENACSA	Autoriz. ACUICOLA	20	5	6
SENACSA	Autoriz. ANIMALES VIVOS	85	24	17
SENACSA	Autoriz. CUERO	29	6	6
SENACSA	Autoriz. DEMAS COMESTIBLES	29	12	11
SENACSA	Autoriz. DEMAS NOCOMESTIBLES	9	4	4
SENACSA	Autoriz. LACTEO	48	16	18
SENACSA	Autoriz. TRIPA	43	4	2
SENACSA	Autoriz. CARNE	9	4	4
MIC	CONFECCIONES - MODIFICACION	12	10	10
DNA	DECLARACION DE VALOR	24.014	3.428	700
MIC	DOMISANITARIOS	229	45	38
MIC	DOMISANITARIOS - MODIFICACION	11	1	1
SEAM	Domisanitario	1	1	1
DINAVISA	EQUIPOS MEDICOS	255	77	57
INFONA	FORESTAL	295	34	31
SENAVE	INSPECCION - AGROQUIMICO	1.660	122	73
SENAVE	INSPECCION - RUBRO FORESTAL	406	30	27
SENAVE	INSPECCION - VEGETAL	1.173	200	124
INTN	INSPECCION DE COMBUSTIBLE	195	16	20
INTN	INSPECCION DE LUBRICANTE	3	2	2
MIC	LPI - CELULARES MOVILES Y PARTES	271	29	20
MIC	LPI. ALAMBRES, ALAMBRONES, BARRA DE HIERRO, TORRES Y CASTILLEROS	267	62	55
MIC	LPI-CALZADOS	251	72	57
MIC	LPI-CEMENTO	39	21	16
MIC	LPI-CINTAS Y CORDONES	12	8	8
MIC	LPI-COMBUSTIBLE	121	24	28
MIC	LPI-CONFECCIONES	321	124	83
MIC	LPI-LUBRICANTE	84	25	22
MIC	LPI-SIDERURGICOS	21	14	14
SEAM	MAQUINARIAS	184	72	60
DINAVISA	MEDICAMENTOS - MODIFICACION	22	17	17
ARRN	PRODUCTOS ARN	24	11	13
DINAPI	PRODUCTOS DINAPI	379	88	55
DINAVISA	PRODUCTOS DINAVISA	547	201	136
INAN	PRODUCTOS INAN	1.153	186	139
LCSP	PRODUCTOS LABORATORIO CENTRAL (REACTIVOS)	162	23	26
DINAVISA	Producto No Controlado	6	6	6
LCSP	Productos Reactivos	10	7	5
INAN	REGIMEN SIMPLIFICADO	17	17	2
SENAVE	REGIMEN SIMPLIFICADO VEGETAL	382	9	3
SENAVE	REGISTRO DE PRODUCTO AGQ TIPO ADICIONAL	51	15	0
INFONA	RUBRO FORESTAL - MODIFICACION	4	4	4
SENAVE	RUBRO VEGETAL - MODIFICACION	90	37	19
SEAM	SUSTANCIAS	21	13	12
SEAM	SUSTANCIAS - MODIFICACION	2	1	1
SEAM	TRAMITE DE DOMISANITARIO	39	15	15
SENACSA	TRAMITE DE MODIFICACION	4	4	4
LCSP	TRAMITE DE MODIFICACION DE PRODUCTO	1	1	1
LCSP	TRAMITE DE REGISTRO DE PRODUCTOS	27	15	2
MRE	TRAMITES DE CARPETA DOCUMENTAL	61	1	1
	TRIPOLIFOSFATO	33	5	5
SENAVE	VEGETAL	1.830	204	131
		100	39	38

RECAUDACIÓN Gs. MENSUAL

Mes	Año 2012	Año 2013	Año 2014	Año 2015	Año 2016	Año 2017	Año 2018	% 2013 vs 2012	% 2014 vs 2013	% 2015 vs 2014	% 2016 vs 2015	% 2017 vs 2016	% 2018 vs 2017
01 - ENERO	535.416.648.450	579.791.997.424	606.086.862.563	627.793.965.546	656.590.204.379	694.066.538.529	897.570.078.650	8,29	4,54	3,58	4,59	5,71	29,32
02 - FEBRERO	516.924.435.922	522.644.381.881	610.191.909.926	614.669.708.755	601.689.431.650	657.188.277.058	808.537.734.430	1,11	16,75	0,73	-2,11	9,22	23,03
03 - MARZO	576.643.650.129	523.845.876.247	613.702.793.786	659.679.471.797	611.499.705.656	785.267.462.399	880.294.204.477	-9,16	17,15	7,49	-7,30	28,42	12,10
04 - ABRIL	543.400.763.370	637.822.892.581	630.217.283.516	660.870.124.586	588.323.201.151	718.440.889.997	898.483.190.782	17,38	-1,19	4,86	-10,98	22,12	25,06
05 - MAYO	613.317.439.445	592.475.596.335	655.552.702.558	609.522.713.926	600.798.302.500	787.400.105.552	872.141.700.422	-3,40	10,65	-7,02	-1,43	31,06	10,76
06 - JUNIO	542.833.823.886	542.256.298.254	619.477.488.303	686.488.940.276	644.859.997.172	763.066.700.201	873.103.271.606	-0,11	14,24	10,82	-6,06	18,33	14,42
07 - JULIO	624.714.809.632	602.572.196.273	710.912.919.800	725.900.330.660	582.687.148.714	774.259.461.242	864.210.445.401	-3,54	17,98	2,11	-19,73	32,88	11,62
08 - AGOSTO	672.798.113.996	646.663.285.262	706.478.722.403	696.889.217.958	730.602.688.186	940.420.180.341	1.018.879.538.424	-3,88	9,25	-1,36	4,84	28,72	8,34
Total	4.626.049.684.830	4.648.072.524.257	5.152.620.682.855	5.281.814.473.504	5.017.050.679.408	6.120.109.615.319	7.113.220.164.192	0,48	10,85	2,51	-5,01	21,99	16,23