



DIRECCIÓN NACIONAL  
DE ADUANAS [www.aduana.gov.py](http://www.aduana.gov.py)



## INFORME ESTADÍSTICO – JUNIO 2018

El presente documento, contiene informaciones estadísticas. Su finalidad es dar a conocer mensualmente los indicadores de gestión de la Dirección Nacional de Aduanas.





## TABLA DE CONTENIDO

RECAUDACIÓN POR MES – ACUMULADO .....	5
RECAUDACIÓN POR ADMINISTRACIÓN .....	6
RECAUDACIÓN POR MES – AÑO COMPARATIVO .....	7
RECAUDACIÓN POR DÍA ACUMULADO .....	8
OPERACIONES DE EXPORTACIÓN POR MES AÑO .....	9
OPERACIONES DE IMPORTACIÓN POR MES AÑO .....	110
OPERACIONES DE EXPORTACIÓN POR ADMINISTRACIÓN .....	11
OPERACIONES DE IMPORTACIÓN POR ADMINISTRACIÓN .....	12
RANKING DE EXPORTADORES .....	13
RANKING DE IMPORTADORES .....	14
OPERACIONES DE EXPORTACIÓN POR RUBRO .....	15
OPERACIONES DE IMPORTACIÓN POR RUBRO .....	16
PARTICIPACIÓN DE RUBROS EN EL TOTAL DE LA RECAUDACIÓN .....	17
CANTIDAD DE REGISTROS (VUI) .....	19
RECAUDACIÓN MENSUAL .....	20

## RECAUDACIÓN Y CANTIDAD DE DÍAS HÁBILES POR MES. PROMEDIO DIARIO GS.

MESES	DÍAS HÁBILES	MONTO TOTAL GS.	PROMEDIO DIARIO GS.
<b>ENERO</b>	<b>22</b>	<b>897.570.078.650</b>	<b>40.798.639.939</b>
<b>FEBRERO</b>	<b>19</b>	<b>808.537.734.430</b>	<b>42.554.617.602</b>
<b>MARZO</b>	<b>19</b>	<b>880.294.204.477</b>	<b>46.331.273.920</b>
<b>ABRIL</b>	<b>21</b>	<b>898.483.190.782</b>	<b>42.784.913.847</b>
<b>MAYO</b>	<b>20</b>	<b>872.141.700.422</b>	<b>43.607.085.021</b>
<b>JUNIO</b>	<b>20</b>	<b>873.103.271.606</b>	<b>43.655.163.580</b>

## TOTAL CANTIDAD DE OPERACIONES DE EXPORTACIÓN

MES	AÑO 2018	AÑO 2017	AÑO 2016	AÑO 2015
<b>JUNIO</b>	<b>4.092</b>	<b>4.063</b>	<b>3.908</b>	<b>3.295</b>

## TOTAL CANTIDAD DE OPERACIONES DE IMPORTACIÓN

MES	AÑO 2018	AÑO 2017	AÑO 2016	AÑO 2015
<b>JUNIO</b>	<b>18.418</b>	<b>17.708</b>	<b>16.348</b>	<b>15.840</b>

## TOTAL DE RECAUDACIÓN EN GS.

MES	AÑO 2018	AÑO 2017	AÑO 2016	AÑO 2015
<b>JUNIO</b>	<b>873.103.271.606</b>	<b>763.066.700.201</b>	<b>644.859.997.172</b>	<b>686.488.940.276</b>

## TOTAL PORCENTAJE DE CRECIMIENTO

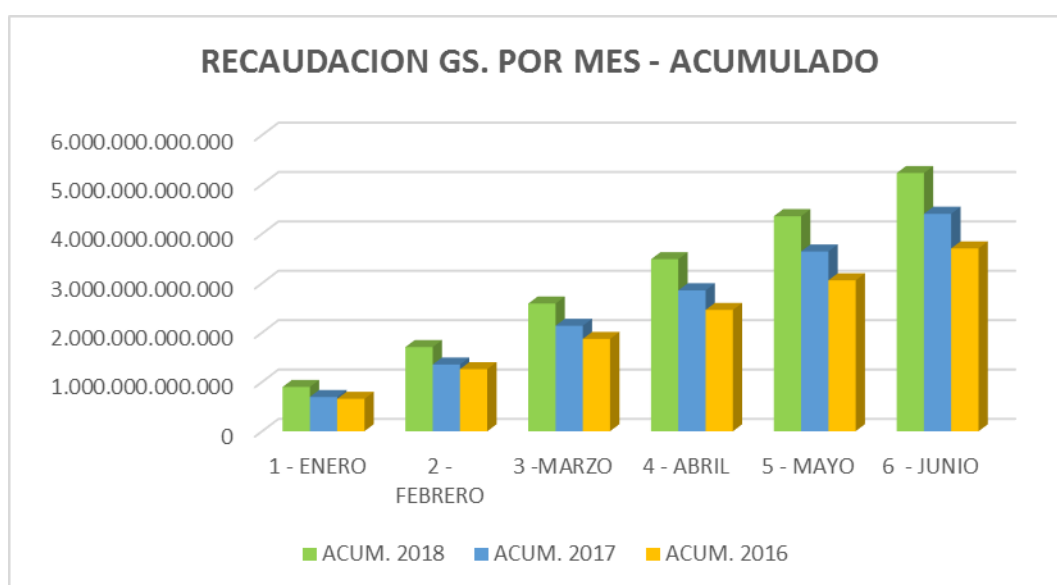
% JUNIO 2018 vs. JUNIO 2017: <b>14,42 %</b>
% JUNIO 2018 vs. JUNIO 2016: <b>35,39 %</b>
% JUNIO 2018 vs. JUNIO 2015: <b>27,18 %</b>

## RECAUDACIÓN GS. POR MES – ACUMULADO

### CRITERIOS UTILIZADOS

- Año: 2018 – 2017 – 2016
- Crecimiento Porcentual: 2018 vs. 2017

MES	AÑO 2018	ACUM. 2018	AÑO 2017	ACUM. 2017	AÑO 2016	ACUM. 2016	%
1 - ENERO	897.570.078.650	897.570.078.650	694.066.538.529	694.066.538.529	656.590.204.379	656.590.204.379	29,32
2 - FEBRERO	808.537.734.430	1.706.107.813.080	657.188.277.058	1.351.254.815.587	601.689.431.650	1.258.279.636.029	23,03
3 - MARZO	880.294.204.477	2.586.402.017.557	785.267.462.399	2.136.522.277.986	611.499.705.656	1.869.779.341.685	12,1
4 - ABRIL	898.483.190.782	3.484.885.208.339	718.440.889.997	2.854.963.167.983	588.323.201.151	2.458.102.542.836	25,06
5 - MAYO	872.141.700.422	4.357.026.908.761	787.400.105.552	3.642.363.273.535	600.798.302.500	3.058.900.845.336	10,76
6 - JUNIO	873.103.271.606	5.230.130.180.367	763.066.700.201	4.405.429.973.736	644.859.997.172	3.703.760.842.508	14,42
<b>TOTAL</b>	<b>5.230.130.180.367</b>		<b>4.405.429.973.736</b>		<b>3.703.760.842.508</b>		<b>18,72</b>



## RECAUDACIÓN GS. POR ADMINISTRACIÓN CRECIMIENTO PORCENTUAL

### CRITERIOS UTILIZADOS

- Año: 2018 – 2017 – 2016 – 2015
- Mes: JUNIO
- Incluye a todas las Administraciones
- Crecimiento Porcentual = 2018 vs. 2017
- Crecimiento Porcentual = 2018 vs. 2016
- Crecimiento Porcentual = 2018 vs. 2015

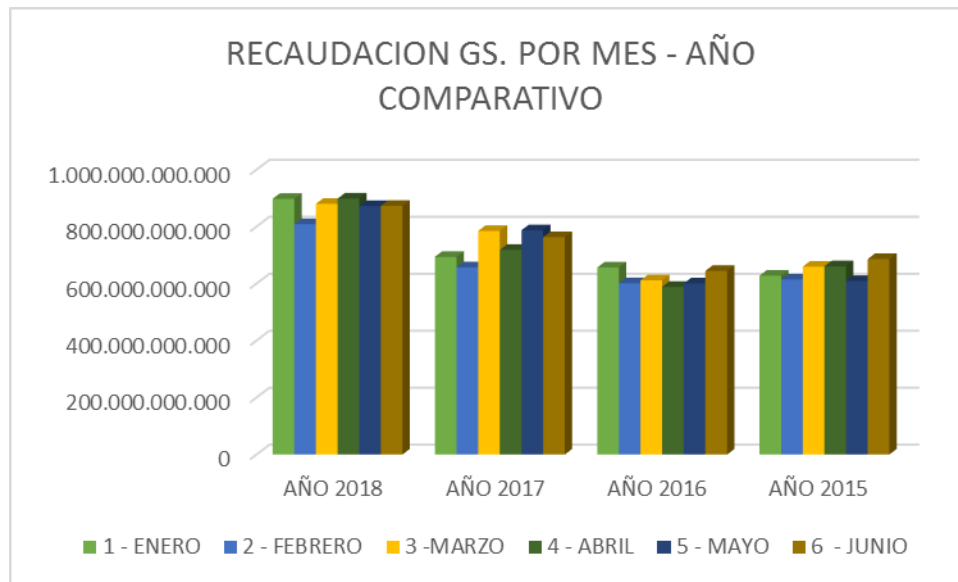
ADUANA	AÑO 2018	AÑO 2017	2018 vs 2017	AÑO 2016	2018 vs 2016	AÑO 2015	2018 vs 2015
TERPORT	195.646.616.362	148.022.303.905	32,17	118.267.123.633	65,43	152.948.467.269	27,92
CAACUPEMI	103.383.342.324	73.364.340.239	40,92	83.690.586.350	23,53	81.278.756.436	27,20
VILLETA	89.569.688.377	68.018.207.938	31,68	66.767.864.235	34,15	57.473.872.929	55,84
CIUDAD DEL ESTE	74.676.207.565	70.014.997.897	6,66	58.179.220.235	28,36	54.526.038.265	36,96
EMPEDRIL S.A.	47.996.528.052	43.513.221.854	10,30	17.150.772.921	179,85	33.999.811.634	41,17
PTO SEGURO FLUVIAL	47.337.632.778	34.066.036.764	38,96	21.620.177.037	118,95	28.148.708.827	68,17
PUERTOS Y ESTIBAJES	43.999.027.053	37.000.224.143	18,92	51.221.085.389	-14,10	45.221.373.254	-2,70
SOLUCION LOGISTICA	43.404.369.718	42.614.706.939	1,85	37.035.322.135	17,20	32.283.299.800	34,45
AEROP. PETTIROSSI	35.786.645.319	35.061.522.745	2,07	31.125.924.724	14,97	27.839.507.658	28,55
CHACOI	34.752.149.555	40.397.119.053	-13,97	20.066.650.130	73,18	19.618.255.482	77,14
JOSE FALCON	28.680.299.151	24.780.848.027	15,74	24.631.688.212	16,44	18.784.325.589	52,68
PAKSA	20.078.671.603	22.256.311.165	-9,78	23.386.713.626	-14,14	22.150.919.688	-9,36
ENCARNACION	18.557.238.592	13.043.220.225	42,27	10.640.045.725	74,41	18.151.809.274	2,23
TER. DE CARGAS KM.12	11.927.646.015	9.807.909.078	21,61	4.466.906.096	167,02	7.500.998.410	59,01
CODESA	11.165.087.611	11.470.194.785	-2,66	9.658.511.064	15,60	14.845.758.322	-24,79
ZA FRCA GLOBAL	10.124.822.021	8.592.463.073	17,83	3.818.528.074	165,15	4.461.462.671	126,94
CAMPESTRE S.A.	8.555.505.593	15.293.318.215	-44,06	7.050.096.075	21,35	4.788.063.664	78,68
LOGISTIC GROUP	7.429.386.502	6.508.735.260	14,14	8.194.600.531	-9,34	6.249.512.974	18,88
PEDRO JUAN CABALLERO	7.366.149.854	7.325.249.478	0,56	9.076.149.049	-18,84	7.350.221.422	0,22
ZA FRCA TRANS TRADE	6.378.501.533	10.337.521.259	-38,30	3.063.164.742	108,23	6.458.830.429	-1,24
AEROPUERTO GUARANI	6.239.870.833	21.297.761.454	-70,70	14.163.035.729	-55,94	13.801.336.081	-54,79
CEREGRAL SAECA	4.877.228.724	3.236.737.765	50,68	4.631.060.451	5,32	5.059.162.492	-3,60
SALTOS DEL GUAIRA	4.543.264.407	3.502.354.469	29,72	3.965.012.089	14,58	4.214.470.034	7,80
ITA ENRAMADA	3.899.540.747	3.328.188.799	17,17	2.035.773.120	91,55	5.414.918.525	-27,99
MCAL.ESTIGARRIBIA	3.001.539.609	2.788.760.304	7,63	2.288.812.435	31,14	923.444.745	225,04
SANTA HELENA	1.800.464.128	934.720.993	92,62	1.468.973.888	22,57	3.143.893.061	-42,73
ALGESA S-JUAN ITAPUA	961.292.863	2.718.479.520	-64,64	1.527.014.019	-37,05	1.647.589.293	-41,65
CAPITAL	503.819.393	3.477.223.625	-85,51	5.523.400.109	-90,88	4.283.713.370	-88,24
CONCEPCION	319.624.538	11.933.527	100,00	6.191.200	100,00	12.842.605	2.388,78
GICAL	100.610.905	0	100,00	0	100,00	3.850.008.578	-97,39
PILAR	31.447.985	272.971.769	-88,48	64.978.087	-51,60	6.364.969	394,08
ADUANA NANAWA	7.370.986	6.893.560	6,93	28.673.027	-74,29	33.478.134	-77,98
ZA FRCA ZOFRAMAQ	1.347.939	2.222.374	-39,35	45.943.035	-97,07	17.724.392	-92,40
INFANTE RIVAROLA	332.971	0	100,00	0	100,00	0	100,00
<b>TOTAL</b>	<b>873.103.271.606</b>	<b>763.066.700.201</b>	<b>14,42</b>	<b>644.859.997.172</b>	<b>35,39</b>	<b>686.488.940.276</b>	<b>27,18</b>

## RECAUDACIÓN GS. POR MES – AÑO COMPARATIVO

### CRITERIOS UTILIZADOS

- Año: 2018 – 2017 – 2016 – 2015
- Incluye a todas las Administraciones
- Diferencia = 2018 menos 2017

MES	AÑO 2018	AÑO 2017	AÑO 2016	AÑO 2015	DIFERENCIA
1 - ENERO	897.570.078.650	694.066.538.529	656.590.204.379	627.793.965.546	203.503.540.121
2 - FEBRERO	808.537.734.430	657.188.277.058	601.689.431.650	614.669.708.755	151.349.457.372
3 - MARZO	880.294.204.477	785.267.462.399	611.499.705.656	659.679.471.797	95.026.742.078
4 - ABRIL	898.483.190.782	718.440.889.997	588.323.201.151	660.870.124.586	180.042.300.785
5 - MAYO	872.141.700.422	787.400.105.552	600.798.302.500	609.522.713.926	84.741.594.870
6 - JUNIO	873.103.271.606	763.066.700.201	644.859.997.172	686.488.940.276	110.036.571.405
<b>TOTAL</b>	<b>5.230.130.180.367</b>	<b>4.405.429.973.736</b>	<b>3.703.760.842.508</b>	<b>3.859.024.924.886</b>	<b>824.700.206.631</b>

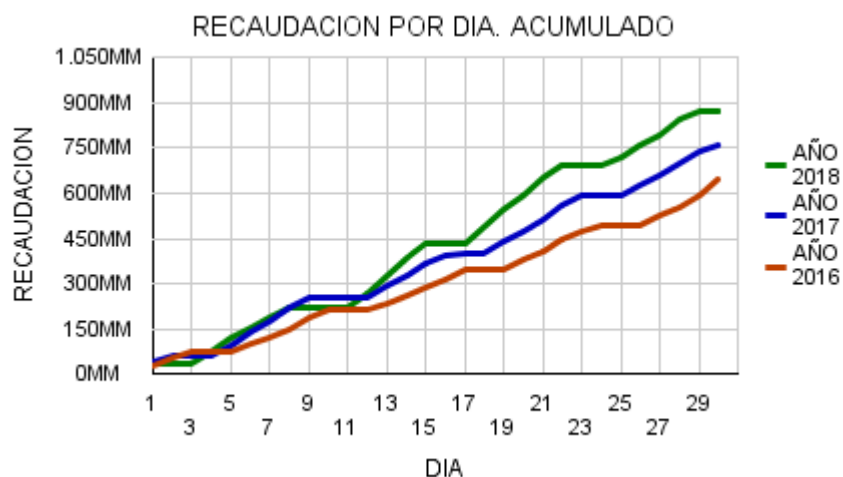


## RECAUDACIÓN GS. POR DÍA ACUMULADO

### CRITERIOS UTILIZADOS

- Año: 2018 – 2017 – 2016
- Mes: JUNIO
- Incluye a todas las Administraciones

DÍA	AÑO 2018	ACUM. 2018	AÑO 2017	ACUM. 2017	AÑO 2016	ACUM. 2016
1	31.578.345.182	31.578.345.182	39.564.776.240	39.564.776.240	29.213.859.915	29.213.859.915
2	36.486.292	31.614.831.474	24.356.119.149	63.920.895.389	25.072.414.830	54.286.274.745
3	18.510.344	31.633.341.818	12.595.687	63.933.491.076	20.965.443.612	75.251.718.357
4	40.771.038.803	72.404.380.621	105.912	63.933.596.988	85.125.351	75.336.843.708
5	47.971.164.412	120.375.545.033	33.449.581.981	97.383.178.969	564.685.112	75.901.528.820
6	31.005.351.513	151.380.896.546	41.000.533.184	138.383.712.153	24.293.306.455	100.194.835.275
7	39.289.595.757	190.670.492.303	39.172.428.202	177.556.140.355	21.351.396.036	121.546.231.311
8	31.613.304.539	222.283.796.842	40.984.194.425	218.540.334.780	26.189.438.484	147.735.669.795
9	13.988.102	222.297.784.944	36.387.513.011	254.927.847.791	39.030.469.220	186.766.139.015
10	5.266.825	222.303.051.769	452.603	254.928.300.394	25.626.286.708	212.392.425.723
11	6.068.038	222.309.119.807	2.256.737	254.930.557.131	85.179.875	212.477.605.598
12	46.945.703.355	269.254.823.162	8.183.979	254.938.741.110	4.233.734	212.481.839.332
13	57.157.657.900	326.412.481.062	37.565.968.496	292.504.709.606	24.282.163.613	236.764.002.945
14	60.617.031.146	387.029.512.208	32.536.233.365	325.040.942.971	24.573.723.412	261.337.726.357
15	49.426.144.714	436.455.656.922	43.382.001.342	368.422.944.313	29.532.601.251	290.870.327.608
16	44.528.707	436.500.185.629	28.236.688.570	396.659.632.883	20.599.364.659	311.469.692.267
17	3.751.482	436.503.937.111	2.461.823.012	399.121.455.895	38.652.427.378	350.122.119.645
18	53.003.980.888	489.507.917.999	344.439	399.121.800.334	557.258.002	350.679.377.647
19	59.283.915.099	548.791.833.098	43.977.980.314	443.099.780.648	109.110.939	350.788.488.586
20	45.749.075.333	594.540.908.431	31.560.759.053	474.660.539.701	29.411.249.280	380.199.737.866
21	59.594.690.288	654.135.598.719	37.613.588.155	512.274.127.856	26.801.325.708	407.001.063.574
22	37.459.229.755	691.594.828.474	44.851.595.559	557.125.723.415	40.754.915.096	447.755.978.670
23	180.262.871	691.775.091.345	35.269.370.030	592.395.093.445	27.793.860.645	475.549.839.315
24	28.334.582	691.803.425.927	40.131.696	592.435.225.141	18.823.062.656	494.372.901.971
25	30.808.542.317	722.611.968.244	64.483	592.435.289.624	9.396.455	494.382.298.426
26	34.156.116.341	756.768.084.585	37.292.562.999	629.727.852.623	6.544.091	494.388.842.517
27	36.119.640.574	792.887.725.159	33.267.400.984	662.995.253.607	30.437.969.614	524.826.812.131
28	51.309.977.998	844.197.703.157	37.753.560.654	700.748.814.261	26.994.408.518	551.821.220.649
29	28.289.519.080	872.487.222.237	36.811.128.957	737.559.943.218	44.473.058.361	596.294.279.010
30	616.049.369	873.103.271.606	25.506.756.983	763.066.700.201	48.565.718.162	644.859.997.172
<b>TOTAL</b>	<b>873.103.271.606</b>		<b>763.066.700.201</b>		<b>644.859.997.172</b>	



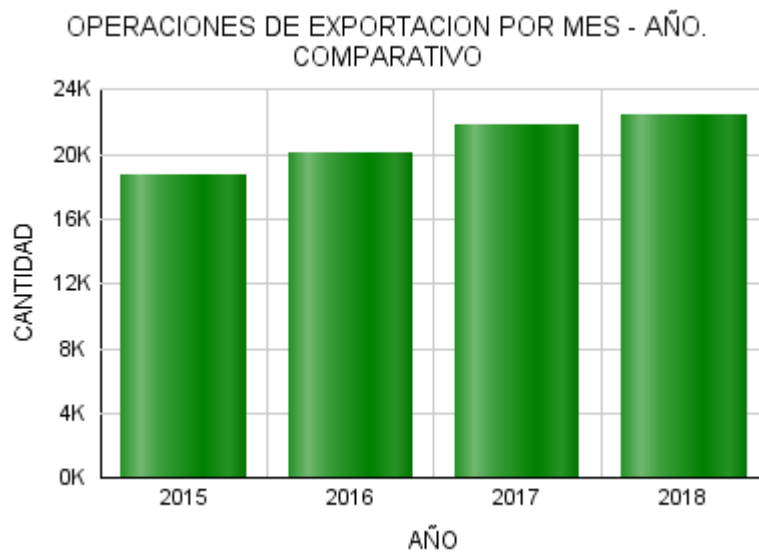


## OPERACIONES DE EXPORTACIÓN POR MES AÑO COMPARATIVO

### CRITERIOS UTILIZADOS

- Año: 2018 – 2017 – 2016 – 2015
- Incluye a todas las Administraciones
- Tipo de Operación: ‘EXPORTACIÓN’
- Destinaciones Definitivas

MES	2018	2017	2016	2015
1 - ENERO	3.245	3.155	2.861	2.965
2 - FEBRERO	3.181	3.168	3.075	2.858
3 - MARZO	3.797	4.228	3.440	3.778
4 - ABRIL	4.070	3.208	3.638	3.113
5 - MAYO	3.937	4.109	3.473	3.071
6 - JUNIO	4.092	4.063	3.908	3.295
<b>TOTAL</b>	<b>22.322</b>	<b>21.931</b>	<b>20.395</b>	<b>19.080</b>

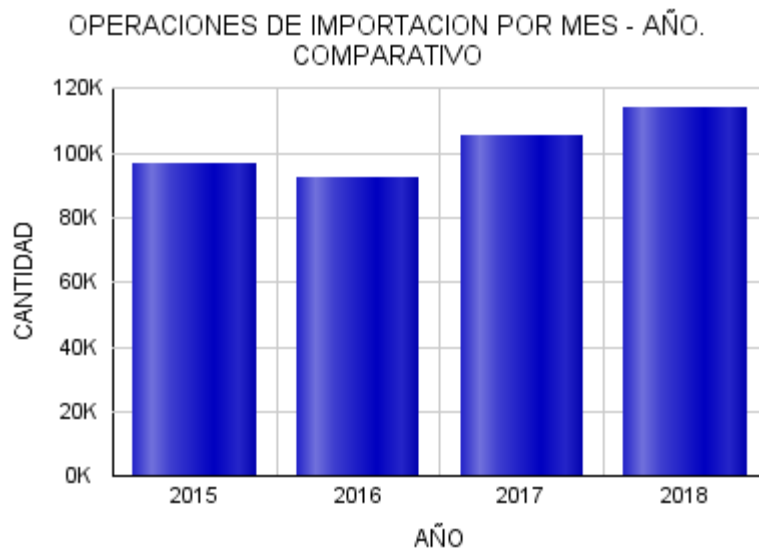


## OPERACIONES DE IMPORTACIÓN POR MES AÑO COMPARATIVO

### CRITERIOS UTILIZADOS

- Año: 2018 – 2017 – 2016 – 2015
- Incluye a todas las Administraciones
- Tipo de Operación: 'IMPORTACIÓN'
- Destinaciones Definitivas

MES	2018	2017	2016	2015
1 - ENERO	19.448	17.312	13.901	16.102
2 - FEBRERO	17.992	16.092	14.263	15.428
3 - MARZO	19.071	19.828	16.267	18.113
4 - ABRIL	20.577	15.704	15.292	16.042
5 - MAYO	18.226	18.308	15.881	15.056
6 - JUNIO	18.418	17.708	16.348	15.840
<b>TOTAL</b>	<b>113.732</b>	<b>104.952</b>	<b>91.952</b>	<b>96.581</b>



## OPERACIONES DE EXPORTACIÓN POR ADMINISTRACIÓN

### CRITERIOS UTILIZADOS

- Año: 2018
- Mes: JUNIO
- Destinaciones Definitivas

ADUANA	CANTIDAD	RANKING
CHACOI	714	1
CAACUPEMI	667	2
CAMPESTRE S.A.	630	3
TER. DE CARGAS KM.12	439	4
AEROP. PETTIROSSI	340	5
PTO SEGURO FLUVIAL	253	6
TERPORT	244	7
PUERTOS Y ESTIBAJES	110	8
ENCARNACION	108	9
VILETA	108	9
MCAL. ESTIGARRIBIA	105	11
PEDRO JUAN CABALLERO	96	12
EMPEDRIL S.A.	70	13
SALTOS DEL GUAIRA	52	14
PILAR	34	15
ZA FRCA GLOBAL	33	16
ZA FRCA TRANS TRADE	22	17
SANTA HELENA	19	18
CAPITAL	16	19
ALGESA S-JUAN ITAPUA	13	20
CIUDAD DEL ESTE	9	21
CONCEPCIÓN	4	22
AEROPUERTO GUARANÍ	3	23
CEREGRAL SAECA	1	24
INFANTE RIVAROLA	1	24
SOLUCIÓN LOGISTICA	1	24
<b>TOTAL</b>	<b>4.092</b>	



## OPERACIONES DE IMPORTACIÓN POR ADMINISTRACIÓN

### CRITERIOS UTILIZADOS

- Año: 2018
- Mes: JUNIO
- Destinaciones Definitivas

ADUANA	CANTIDAD	RANKING
CIUDAD DEL ESTE	4.709	1
AEROP. PETTIROSSI	3.680	2
CAACUPEMI	1.332	3
SOLUCION LOGISTICA	1.224	4
PAKSA	1.041	5
TERPORT	903	6
EMPEDRIL S.A.	809	7
JOSE FALCON	687	8
PUERTOS Y ESTIBAJES	614	9
PTO SEGURO FLUVIAL	602	10
ITA ENRAMADA	310	11
CAMPESTRE S.A.	305	12
ENCARNACION	257	13
CODESA	254	14
TER. DE CARGAS KM.12	245	15
CEREGRAL SAECA	233	16
CHACOI	231	17
LOGISTIC GROUP	168	18
VILLETA	160	19
PEDRO JUAN CABALLERO	143	20
ZA FRCA GLOBAL	114	21
SALTOS DEL GUAIRA	108	22
AEROPUERTO GUARANI	105	23
ZA FRCA TRANS TRADE	72	24
MCAL.ESTIGARRIBIA	43	25
ALGESA S-JUAN ITAPUA	27	26
CAPITAL	21	27
SANTA HELENA	14	28
ADUANA NANAWA	5	29
CONCEPCION	1	30
PILAR	1	30
<b>TOTAL</b>	<b>18.418</b>	



## RANKING DE EXPORTADORES

### CRITERIOS UTILIZADOS

- Año: 2018
- Mes: JUNIO
- Incluye todos los exportadores vigentes
- Tipo de Operación: 'EXPORTACIÓN'
- Primeros 20 exportadores con mayor FOB DÓLAR
- Destinaciones Definitivas

RUC EXPORTADOR	RAZÓN SOCIAL	FOB DÓLAR	RANKING
800059662	CARGILL AGROPECUARIA SACI	84.158.591,89	1
800222342	ADM PARAGUAY S.R.L.	59.495.223,21	2
800282116	JBS PARAGUAY S.A.	27.157.515,07	3
800231490	AGROFERTIL SA	21.700.365,73	4
800277520	LDC PARAGUAY S.A.	20.289.914,54	5
800713729	COMPANIA PARAGUAYA DE GRANOS S.A.	20.226.654,28	6
800334884	BUNGE PARAGUAY SA	19.115.942,87	7
800044649	COOPERATIVA CHORTITZER LTDA.	18.743.909,34	8
800785959	COFCO INTERNATIONAL PARAGUAY SOCIEDAD ANÓNIMA	18.627.540,00	9
800801865	SODRUGESTVO PARAGUAY SOCIEDAD ANÓNIMA	18.314.108,00	10
800233255	FRIGORIFICO CONCEPCION S.A.	18.046.814,89	11
800197089	FRIGOMERC SA	15.091.913,23	12
800167546	COOPERATIVA COLONIZADORA MULTIACTIVA FERNHEIM LIMITADA	14.662.355,23	13
800175824	COOPERATIVA MULTIACTIVA NEULAND LIMITADA	8.000.549,99	14
800808088	SUMIDENSO PARAGUAY S.R.L.	7.819.975,60	15
800829786	HOAHI SOCIEDAD ANÓNIMA	7.711.097,50	16
800280407	VICENTIN PARAGUAY SA	7.525.753,63	17
800033221	AZUCARERA PARAGUAYA SA	7.321.029,05	18
800032322	FRIGORIFICO GUARANÍ S.A.C.I.	6.859.114,15	19
800240308	LAR SRL	6.831.740,00	20

**RANKING DE IMPORTADORES****CRITERIOS UTILIZADOS**

- Año: 2018
- Mes: JUNIO
- Incluye todos los importadores vigentes
- Tipo de Operación: 'IMPORTACIÓN'
- Primeros 10 importadores con mayores Pagos Tributarios  
Destinaciones Definitivas

RUC IMPORTADOR	RAZÓN SOCIAL	TOTAL PAGADO GS.	RANKING
800026756	PETRÓLEOS PARAGUAYOS(PETROPAR)	64.833.490.825	1
800159845	PETROBRAS PARAGUAY OPERACIONES Y LOGÍSTICA S.R.L	34.853.348.334	2
800077601	CORP. PYA. DISTRI. DE DERIV. DE PETRÓLEO SA - COPETROL	33.659.603.381	3
800066715	BARCOS Y RODADOS SA	30.099.330.428	4
800238923	MONTE ALEGRE SA	16.927.123.838	5
800245768	GARDEN AUTOMOTORES SA	14.569.644.535	6
800587871	TERMINALES Y LOGÍSTICA PORTUARIA S.A	14.231.777.976	7
800272773	PUMA ENERGY PARAGUAY SOCIEDAD ANÓNIMA	13.502.465.865	8
800096410	AJ S.A. CALIDAD ANTE TODO	11.713.474.127	9
800031288	TOYOTOSHI SA	10.125.979.078	10
800271165	AXION ENERGY PARAGUAY SOCIEDAD DE RESPONSABILIDAD LIMITADA	10.121.672.758	11
800137442	CHACOMER SOCIEDAD ANÓNIMA EMISORA (CHACOMER S.A.E.)	9.023.250.646	12
800052307	TECNOMYL S.A.	7.994.495.753	13
800141377	NICOLÁS GONZÁLEZ ODDONE SA EMISORA DE CAPITAL ABIERTO(SAECA)	6.734.723.245	14
800831535	MOSAIC FERTILIZANTES PARAGUAY SOCIEDAD DE RESPONSABILIDAD LIMITADA	6.703.642.809	15
800033221	AZUCARERA PARAGUAYA SA	6.577.522.378	16
800213971	NEUMÁTICOS DEL PARAGUAY SRL	6.434.873.743	17
800013409	AUTOMOTOR SA	6.232.059.227	18
800034570	CERVECERÍA PARAGUAYA SA	6.098.891.436	19
800852370	RAGUSA TRANSPORTO DELLE MERCI S.A.	5.679.199.499	20

## OPERACIONES DE EXPORTACIÓN POR RUBRO

### CRITERIOS UTILIZADOS

- Año: 2018
- Mes: JUNIO
- Primeros 20 Rubros de Exportación

DESCRIPCIÓN RUBRO	KILO NETO	FOB DÓLAR	RANKING
SOJA	460.992.057,000	172.937.638,41	1
RESIDUOS Y DESPERDICIOS DE LA INDUSTRIA ALIMENTICIO Y ALIMENTOS PREPARADOS PAR ANIMALES	358.091.325,000	136.273.038,27	2
CARNES Y DERIVADOS	27.469.452,495	108.002.557,70	3
GRASAS Y ACEITES DE ORIGEN ANIMAL Y VEGETAL	70.339.761,472	47.687.127,91	4
CEREALES (TRIGO, ARROZ, MAÍZ Y SORGO)	184.662.292,455	45.011.236,96	5
REPUESTOS (AUTOPARTE)	1.169.529,360	25.553.619,65	6
MANUFACTURAS DE TEJIDOS ( PRENDAS Y COMPLEMENTOS DE VESTIR)	4.030.956,704	20.444.440,30	7
AZUCARES Y ARTÍCULOS DE CONFITERÍA	14.399.848,000	10.717.771,80	8
SEMILLAS DE FRUTOS OLEAGINOSAS (POROTO Y GIRASOL)	6.110.384,950	9.447.955,78	9
PLÁSTICOS Y SUS MANUFACTURAS	4.875.233,321	8.551.706,51	10
PRODUCTOS DE ORIGEN ANIMAL Y SUS DERIVADOS	3.581.799,794	7.330.728,88	11
PIELES Y CUEROS, Y SUS MANUFACTURAS	1.869.170,275	5.612.634,09	12
COMBUSTIBLES Y DEMÁS PRODUCTOS DERIVADOS DEL PETRÓLEO	4.780.155,000	4.254.784,41	13
MADERA	4.605.255,720	3.860.554,47	14
CARBÓN VEGETAL	9.783.915,920	3.700.596,00	15
TABACOS Y CIGARRILLOS	881.070,430	3.671.796,00	16
CAPITULO 76 En este Capítulo se entiende por a.)Barras b.)Perfiles c) Alambre d.) Chapas, hojas y t	1.806.571,628	3.313.257,38	17
PRODUCTOS FARMACÉUTICOS Y MEDICAMENTOS	270.283,723	3.161.027,48	18
PAPEL Y CARTÓN	4.841.121,870	3.138.342,10	19
BIENES DE CAPITAL	263.777,639	3.038.423,04	20

## OPERACIONES DE IMPORTACIÓN POR RUBRO

### CRITERIOS UTILIZADOS

- Año: 2018
- Mes: JUNIO
- Primeros 20 Rubros de Importación

DESCRIPCIÓN RUBRO	KILO NETO	TOTAL PAGADO GS.	RANKING
COMBUSTIBLES Y DEMÁS PRODUCTOS DERIVADOS DEL PETRÓLEO	272.072.595,692	232.658.249.037	1
VEHÍCULOS	20.146.282,945	129.103.967.188	2
BIENES DE CAPITAL	10.827.785,890	39.494.375.570	3
REPUESTOS (AUTOPARTE)	11.284.103,951	39.281.080.139	4
BEBIDAS	17.157.213,288	35.653.018.497	5
ABONOS	156.522.514,070	33.669.416.095	6
MANUFACTURAS DE TEJIDOS (PRENDAS Y COMPLEMENTOS DE VESTIR)	6.005.606,982	24.853.040.916	7
INFORMÁTICA Y TELECOMUNICACIONES	1.765.532,877	24.137.389.536	8
PLÁSTICOS Y SUS MANUFACTURAS	19.955.901,310	20.602.169.204	9
ELECTRÓNICA	2.870.492,958	20.407.468.733	10
FUNDICIÓN DE HIERRO Y ACERO	44.923.326,665	19.871.965.546	11
PRODUCTOS QUÍMICOS	13.491.458,777	19.308.041.345	12
CAPITULO 85 MAQUINAS, APARATOS Y MATERIAL ELÉCTRICO Y SUS PARTES; APARATOS DE GRABACIÓN O DE REPROD	3.457.313,073	17.958.178.694	13
AGROQUÍMICOS	3.684.177,525	17.409.203.506	14
CALDERAS, MÁQUINAS, APARATOS Y ARTEFACTOS MECÁNICOS; PARTES DE ESTAS MÁQUINAS O APARATOS, REACTORES	2.226.526,139	15.475.143.002	15
CALZADOS Y SUS PARTES	1.293.015,069	12.611.048.511	16
ACEITES ESENCIALES, PERFUMES Y COSMÉTICOS	2.765.988,917	12.379.669.628	17
PAPEL Y CARTÓN	13.123.422,660	12.263.752.706	18
PREPARACIONES DE HORTALIZAS Y FRUTAS, Y DEMÁS PREPARACIONES ALIMENTICIAS	6.348.588,251	10.974.657.918	19
JUGUETES	1.762.887,181	10.892.356.943	20



## PARTICIPACIÓN DE RUBROS EN EL TOTAL DE LA RECAUDACIÓN - COMPARATIVO

### CRITERIOS UTILIZADOS

- Año: 2018 – 2017 – 2016
- Mes: JUNIO
- Ordenado por Total Gs. Año 2018

RUBRO	AÑO 2018	%	AÑO 2017	%	AÑO 2016	%
COMBUSTIBLES Y DEMÁS PRODUCTOS DERIVADOS DEL PETRÓLEO	232.668.941.626	26,65	170.882.041.444	22,39	154.832.256.444	24,01
VEHÍCULOS	129.104.291.741	14,79	91.022.863.029	11,93	71.243.736.409	11,05
BIENES DE CAPITAL	39.522.545.505	4,53	49.669.042.951	6,51	55.061.211.925	8,54
REPUESTOS (AUTOPARTE)	39.334.723.917	4,51	38.109.157.479	4,99	35.630.978.844	5,53
BEBIDAS	35.653.105.543	4,08	24.375.926.629	3,19	20.014.190.933	3,10
ABONOS	33.669.416.095	3,86	30.935.826.985	4,05	17.859.394.008	2,77
MANUFACTURAS DE TEJIDOS ( PRENDAS Y COMPLEMENTOS DE VESTIR)	24.933.259.315	2,86	29.003.067.473	3,80	20.383.403.915	3,16
INFORMÁTICA Y TELECOMUNICACIONES	24.141.431.902	2,77	41.292.921.542	5,41	28.876.468.616	4,48
PLÁSTICOS Y SUS MANUFACTURAS	20.628.596.120	2,36	18.796.718.392	2,46	16.748.880.003	2,60
ELECTRÓNICA	20.418.001.316	2,34	21.502.244.426	2,82	12.587.807.946	1,95
FUNDICIÓN DE HIERRO Y ACERO	19.879.850.149	2,28	15.286.628.569	2,00	11.418.586.385	1,77
PRODUCTOS QUÍMICOS	19.310.854.870	2,21	16.900.133.408	2,21	11.517.298.956	1,79
CAPITULO 85 MAQUINAS, APARATOS Y MATERIAL ELÉCTRICO Y SUS PARTES; APARATOS DE GRABACIÓN O DE REPROD	17.959.468.472	2,06	21.471.097.809	2,81	16.667.945.765	2,58
AGROQUÍMICOS	17.409.718.543	1,99	13.406.510.236	1,76	11.038.337.144	1,71
CALDERAS, MÁQUINAS, APARATOS Y ARTEFACTOS MECÁNICOS; PARTES DE ESTAS MÁQUINAS O APARATOS, REACTORES	15.475.249.340	1,77	10.889.871.196	1,43	9.462.658.096	1,47
CALZADOS Y SUS PARTES	12.613.234.509	1,44	10.174.184.367	1,33	8.903.624.589	1,38
ACEITES ESENCIALES, PERFUMES Y COSMÉTICOS	12.385.653.936	1,42	11.440.111.730	1,50	9.799.246.523	1,52
PAPEL Y CARTÓN	12.268.671.565	1,41	10.683.695.553	1,40	11.121.980.065	1,72
PREPARACIONES DE HORTALIZAS Y FRUTAS, Y DEMÁS PREPARACIONES ALIMENTICIAS	10.984.438.499	1,26	8.521.525.640	1,12	8.791.528.276	1,36
JUGUETES	10.894.426.637	1,25	16.182.535.418	2,12	6.830.581.240	1,06
PRODUCTOS FARMACÉUTICOS Y MEDICAMENTOS	9.243.979.279	1,06	8.405.144.352	1,10	8.323.853.593	1,29
AZUCARES Y ARTÍCULOS DE CONFITERÍA	9.178.340.692	1,05	1.437.383.882	0,19	1.950.466.965	0,30
TABACOS Y CIGARRILLOS	8.942.954.029	1,02	10.161.904.139	1,33	13.437.819.350	2,08
MANUFACTURAS DE FUNDICIÓN DE HIERRO	7.689.375.152	0,88	8.370.108.678	1,10	6.439.569.662	1,00
MUEBLES	6.346.989.505	0,73	5.891.114.252	0,77	4.943.989.708	0,77
MANUFACTURAS DIVERSAS DE METAL COMÚN (HERRAMIENTAS, CUBIERTOS, GUARNICIONES Y OTROS)	6.301.828.144	0,72	5.416.196.981	0,71	5.469.766.489	0,85
MATERIAS TEXTILES (TEJIDOS)	5.354.159.821	0,61	5.374.657.790	0,70	5.082.899.841	0,79
CAPITULO 96 MANUFACTURAS DIVERSAS	4.978.845.391	0,57	6.261.632.228	0,82	4.167.381.915	0,65
JABONES Y PREPARACIONES PARA EL LAVADO	4.627.026.540	0,53	4.463.963.742	0,59	4.241.715.920	0,66
PRODUCTOS CERÁMICOS	4.529.477.765	0,52	4.482.633.863	0,59	4.129.429.760	0,64
CAPITULO 90 INSTRUMENTOS Y APARATOS DE ÓPTICA, DE FOTOGRAFÍA O DE CINEMATOGRAFÍA, DE MEDIDA, DE CON	4.107.966.746	0,47	3.281.892.191	0,43	2.373.814.428	0,37
RESIDUOS Y DESPERDICIOS DE LA INDUSTRIA ALIMENTICIO Y ALIMENTOS PREPARADOS PAR ANIMALES	4.099.584.215	0,47	3.710.709.984	0,49	3.079.855.290	0,48
PREPARACIONES ALIMENTICIAS A BASE DE CEREALES, HARINA, ALMIDÓN, LECHE Y PRODUCTOS DE PASTELERÍA	4.039.047.502	0,46	3.689.068.754	0,48	3.195.400.092	0,50
VIDRIOS Y SUS MANUFACTURAS	4.005.277.568	0,46	2.588.075.729	0,34	2.531.552.592	0,39
COLORANTES Y PINTURAS	3.715.316.566	0,43	3.372.650.865	0,44	3.294.251.890	0,51
CAPITULO 76 En este Capítulo se entiende por a.)Barras b.)Perfiles c.) Alambre d.) Chapas, hojas y t	3.560.819.772	0,41	5.241.006.807	0,69	3.614.181.281	0,56
PRODUCTOS MINERALES (CEMENTOS, CAL, SAL Y OTROS)	3.529.209.859	0,40	2.049.118.092	0,27	3.002.260.981	0,47
LÁCTEOS Y DERIVADOS	2.669.129.595	0,31	1.686.904.521	0,22	1.086.651.885	0,17
PIELES Y CUEROS, Y SUS MANUFACTURAS	2.457.584.938	0,28	2.275.364.103	0,30	1.866.935.040	0,29
CAUCHO Y SUS MANUFACTURAS	1.971.329.380	0,23	2.047.740.656	0,27	2.193.537.868	0,34
AJUSTES	1.706.621.147	0,20	1.954.397.370	0,26	3.843.347.732	0,60
MANUFACTURAS DE PIEDRAS, YESO, CEMENTO Y AMIANTO	1.659.700.167	0,19	2.030.535.441	0,27	1.400.948.381	0,22
CARNES Y DERIVADOS	1.511.493.275	0,17	1.698.875.526	0,22	1.417.002.572	0,22
CACAO Y SUS PREPARACIONES	1.490.385.629	0,17	1.553.679.103	0,20	1.330.799.428	0,21
GRASAS Y ACEITES DE ORIGEN ANIMAL Y VEGETAL	1.390.292.243	0,16	1.100.637.965	0,14	1.105.862.064	0,17
CAPITULO 35 MATERIAS ALBUMINOIDEAS; PRODUCTOS A BASE DE ALMIDÓN O DE FÉCULA MODIFICADOS; COLAS; ENZ	1.259.321.891	0,14	908.122.714	0,12	889.132.467	0,14
NT	1.213.255.528	0,14	155.280.176	0,02	29.300.994	0,00
ALUMINIO Y SUS MANUFACTURAS	1.202.853.001	0,14	1.281.010.420	0,17	1.151.963.609	0,18
PRODUCTOS DE MOLINERÍA (ALMIDÓN Y HARINAS)	1.173.615.490	0,13	614.718.382	0,08	569.829.119	0,09
ARMAS Y SUS PARTES, Y MUNICIONES	1.062.199.936	0,12	1.692.902.467	0,22	1.826.139.665	0,28
MADERA	1.021.105.770	0,12	978.538.543	0,13	869.038.191	0,13
CAPITULO 91 APARATOS DE RELOJERÍA Y SUS PARTES.	779.113.950	0,09	810.436.825	0,11	436.601.063	0,07
HORTALIZAS, RAÍCES Y TUBÉRCULOS ALIMENTICIOS	699.642.972	0,08	598.633.339	0,08	1.112.377.117	0,17
PRODUCTOS FOTOGRÁFICOS Y CINEMATOGRAFICOS	631.946.545	0,07	331.452.531	0,04	499.806.994	0,08
PREPARACIONES DE PESCADOS, CRUSTÁCEOS O MOLUSCOS Y DEMÁS INVERTEBRADOS ACUÁTICOS	630.070.919	0,07	756.765.574	0,10	894.850.054	0,14
CEREALES (TRIGO, ARROZ, MAÍZ Y SORGO)	516.440.861	0,06	337.806.281	0,04	186.570.230	0,03

RUBRO	AÑO 2018	%	AÑO 2017	%	AÑO 2016	%
FRUTAS Y FRUTOS COMESTIBLES	497.888.766	0,06	414.736.447	0,05	327.094.789	0,05
CAFÉ, YERBA MATE Y ESPECIES	493.012.864	0,06	552.298.920	0,07	390.015.930	0,06
CAPITULO 65 TOCADOS Y SUS PARTES	424.062.190	0,05	471.240.638	0,06	408.329.611	0,06
CAPITULO 89 BARCOS Y DEMÁS ARTEFACTOS FLOTANTES	406.675.583	0,05	671.180.633	0,09	21.735.565	0,00
CAPITULO 67 PLUMAS Y PLUMÓN PREPARADOS Y ARTÍCULOS DE PLUMAS O DE PLUMÓN; FLORES, ARTIFICIALES; MAN	389.927.008	0,04	386.975.028	0,05	252.207.505	0,04
ANIMALES VIVOS	319.844.848	0,04	235.151.707	0,03	238.096.499	0,04
PRODUCTOS DE ORIGEN ANIMAL Y SUS DERIVADOS	318.114.674	0,04	253.681.036	0,03	125.557.246	0,02
SEMILLAS DE FRUTOS OLEAGINOSAS (POROTO Y GIRASOL)	294.166.646	0,03	246.336.311	0,03	173.200.243	0,03
CAPITULO 47 PASTA DE MADERA O DE OTRAS MATERIAS FIBROSAS CELULÓSICAS ,DESPERDICIOS Y DESECHOS DE PA	284.897.185	0,03	157.900.457	0,02	54.756.094	0,01
SOJA	159.375.597	0,02	197.000.876	0,03	222.535.547	0,03
PÓLVORAS Y EXPLOSIVOS	153.384.188	0,02	410.656.120	0,05	572.019.176	0,09
CAPITULO 6 PLANTAS VIVAS Y PRODUCTOS DE LA FLORICULTURA	125.202.334	0,01	82.866.352	0,01	120.396.855	0,02
BISUTERÍA	123.970.626	0,01	206.266.115	0,03	242.910.332	0,04
CARBÓN VEGETAL	98.835.901	0,01	67.433.337	0,01	66.380.872	0,01
PESCADOS Y DERIVADOS	96.017.964	0,01	141.639.155	0,02	109.147.418	0,02
PARAGUAS, SOMBRILLAS Y QUITASOLES	86.533.246	0,01	186.437.670	0,02	158.332.213	0,02
CAPITULO 92 INSTRUMENTOS DE MÚSICA; PARTES Y ACCESORIOS DE ESTOS INSTRUMENTOS	85.451.512	0,01	123.685.503	0,02	135.471.003	0,02
CAPITULO 80 ESTAÑO Y MANUFACTURAS DE ESTAÑO	57.161.610	0,01	54.225.562	0,01	64.450.864	0,01
CAPITULO 13 GOMAS, RESINAS Y DEMÁS JUGOS Y EXTRACTOS VEGETALES	51.329.850	0,01	107.660.388	0,01	47.949.137	0,01
METALES PRECIOSOS Y SUS MANUFACTURAS	24.958.673	0,00	12.994.305	0,00	291.918.172	0,05
CAPITULO 78 PLOMO Y MANUFACTURAS DE PLOMO	23.039.561	0,00	14.554.287	0,00	25.965.020	0,00
CAPITULO 97 OBJETOS DE ARTE O DE COLECCIÓN Y ANTIGÜEDADES	14.581.711	0,00	13.784.261	0,00	4.312.078	0,00
CAPITULO 79 CINCO Y MANUFACTURAS DE CINCO	12.019.252	0,00	56.390.927	0,01	13.909.198	0,00
CAPITULO 26 MINERALES, ESCORIAS Y CENIZAS	9.019.316	0,00	441.986.801	0,06	0	0,00
CAPITULO 81 LOS DEMÁS METALES COMUNES; CERMETS; MANUFACTURAS DE ESTAS MATERIAS.	1.537.789	0,00	174.875	0,00	2.020.132	0,00
CAPITULO 14 MATERIAS TREZABLES Y DEMÁS PRODUCTOS DE ORIGEN VEGETAL, NO EXPRESADOS NI COMPRENDIDOS EN	50.835	0,00	6.651	0,00	560.354	0,00
CAPITULO 46 MANUFACTURAS DE ESPARTERÍA O DE CESTERÍA	30.494	0,00	421.027	0,00	1.706.988	0,00
CAPITULO 45 CORCHO Y MANUFACTURAS DE CORCHO	0	0,00	20.901	0,00	69.555	0,00
CAPITULO 75 NÍQUEL Y MANUFACTURAS DE NÍQUEL	0	0,00	1.825.369	0,00	1.708.246	0,00
CAPITULO 88 AERONAVES, VEHÍCULOS ESPACIALES Y SUS PARTES	0	0,00	0	0,00	8.220.218	0,00
<b>TOTAL</b>	<b>873.103.271.606</b>	<b>100,00</b>	<b>763.066.700.201</b>	<b>100,00</b>	<b>644.859.997.172</b>	<b>100,00</b>

## CANTIDAD DE REGISTROS (VUI)

## CRITERIOS UTILIZADOS

- Año: 2018
- Mes: JUNIO

TIPO TRAMITE	RUBRO	CANTIDAD SOLICITUD	CANTIDAD EMPRESA	CANTIDAD DESPACHANTE
DNA	ACREDITACIÓN DE MANDATO AL DESPACHANTE	20.938	3.194	684
SENAVE	AGROQUÍMICOS	796	82	61
DNA	APROB A BORDO CAB	1	1	1
DNA	APROB A BORDO INGRESO	59	1	3
SENAVE	ASESOR TÉCNICO - AGROQUÍMICOS	11	9	1
DINAVISA	AUTORIZ. DE JERINGA Y AGUJA	4	2	2
MCA	AUTORIZ. PREVIA	1	1	1
DINAVISA	AUTORIZ. PREVIA ESTUPEFACIENTE	5	5	5
DINAVISA	AUTORIZ. PREVIA MEDICAMENTO NO CONTROLADO	571	142	103
DINAVISA	AUTORIZ. PREVIA PRECURSORES	65	35	28
DINAVISA	AUTORIZ. PREVIA PSICOTRÓPICOS	13	10	10
SEAM	AUTORIZ. PREVIA - MODIFICACIÓN	4	4	4
SENACSA	AUTORIZ. PREVIA ALIMENTOS	164	55	45
SENACSA	AUTORIZ. PREVIA MEDICAMENTO	47	32	29
INAN	AUTORIZ. PREVIA POR RÉGIMEN SIMPLIFICADO	5	5	2
MIC	CONFECCIONES - MODIFICACIÓN	18	11	12
DNA	DECLARACIÓN DE VALOR	20.597	3.172	683
MIC	DOMISANITARIOS	134	30	27
MIC	DOMISANITARIOS - MODIFICACIÓN	5	5	5
INFONA	FORESTAL	203	26	24
DNA	IMPORTACIÓN MODALIDAD DE LEASING	5	3	1
SENAVE	INSPECCIÓN - AGROQUÍMICO	1.127	70	57
SENAVE	INSPECCIÓN - RUBRO FORESTAL	304	25	22
SENAVE	INSPECCIÓN - VEGETAL	814	143	98
INTN	INSPECCIÓN DE COMBUSTIBLE	123	15	17
INTN	INSPECCIÓN DE LUBRICANTE	4	2	2
MIC	LPI - CELULARES MÓVILES Y PARTES	242	27	16
MIC	LPI, ALAMBRES,ALAMBRONES,BARRA DE HIERRO, TORRES Y CASTILLEROS	202	43	39
MIC	LPI-CALZADOS	250	70	55
MIC	LPI-CEMENTO	16	10	8
MIC	LPI-CINTAS Y CORDONES	7	7	7
MIC	LPI-COMBUSTIBLE	107	20	22
MIC	LPI-CONFECCIONES	366	98	76
MIC	LPI-LUBRICANTE	73	22	21
MIC	LPI-SIDERURGICOS	13	9	9
MIC	MANIFIESTO DE CARGA	1	1	0
SEAM	MAQUINARIAS	121	38	38
DINAVISA	MEDICAMENTOS - MODIFICACIÓN	17	12	12
ARRN	PRODUCTOS ARN	2	1	1
DINAPI	PRODUCTOS DINAPI	363	85	57
DINAVISA	PRODUCTOS DINAVISA	392	159	107
INAN	PRODUCTOS INAN	1.089	184	129
LCSP	PRODUCTOS LABORATORIO CENTRAL (REACTIVOS)	151	18	22
INAN	REGIMEN SIMPLIFICADO	5	5	2
SENAVE	REGISTRO DE PRODUCTO AGQ TIPO ADICIONAL	37	8	0
INFONA	RUBRO FORESTAL - MODIFICACIÓN	2	2	2
SENAVE	RUBRO VEGETAL - MODIFICACIÓN	37	25	20
SEAM	SUSTANCIAS	23	12	12
DIMABEL	TRAMITE DE AUTORIZACIÓN DE IMPORTACIÓN	1	1	1
SEAM	TRAMITE DE DOMISANITARIO	3	2	2
LCSP	TRAMITE DE REGISTRO DE PRODUCTOS	24	11	1
MRE	TRAMITES DE CARPETA DOCUMENTAL	76	1	2
SENAVE	VEGETAL	1.407	152	104
<b>TOTAL</b>		<b>51.045</b>	<b>8.103</b>	<b>2.692</b>

## RECAUDACIÓN GS. MENSUAL

Mes	Año 2012	Año 2013	Año 2014	Año 2015	Año 2016	Año 2017	Año 2018	% 2013 vs 2012	% 2014 vs 2013	% 2015 vs 2014	% 2016 vs 2015	% 2017 vs 2016	% 2018 vs 2017
01 - ENERO	535.416.648.450	579.791.997.424	606.086.862.563	627.793.965.546	656.590.204.379	694.066.538.529	897.570.078.650	8,29	4,54	3,58	4,59	5,71	29,32
02 - FEBRERO	516.924.435.922	522.644.381.881	610.191.909.926	614.669.708.755	601.689.431.650	657.188.277.058	808.537.734.430	1,11	16,75	0,73	-2,11	9,22	23,03
03 - MARZO	576.643.650.129	523.845.876.247	613.702.793.786	659.679.471.797	611.499.705.656	785.267.462.399	880.294.204.477	-9,16	17,15	7,49	-7,30	28,42	12,10
04 - ABRIL	543.400.763.370	637.822.892.581	630.217.283.516	660.870.124.586	588.323.201.151	718.440.889.997	898.483.190.782	17,38	-1,19	4,86	-10,98	22,12	25,06
05 - MAYO	613.317.439.445	592.475.596.335	655.552.702.558	609.522.713.926	600.798.302.500	787.400.105.552	872.141.700.422	-3,40	10,65	-7,02	-1,43	31,06	10,76
6 - JUNIO	542.833.823.886	542.256.298.254	619.477.488.303	686.488.940.276	644.859.997.172	763.066.700.201	873.103.271.606	-0,11	14,24	10,82	-6,06	18,33	14,42
<b>Total</b>	<b>3.328.536.761.202</b>	<b>3.398.837.042.722</b>	<b>3.735.229.040.652</b>	<b>3.859.024.924.886</b>	<b>3.703.760.842.508</b>	<b>4.405.429.973.736</b>	<b>5.230.130.180.367</b>	<b>2,11</b>	<b>9,90</b>	<b>3,31</b>	<b>-4,02</b>	<b>18,94</b>	<b>18,72</b>