



DIRECCIÓN NACIONAL
DE ADUANAS www.aduana.gov.py



INFORME ESTADÍSTICO – NOVIEMBRE 2017

El presente documento, contiene informaciones estadísticas. Su finalidad es dar a conocer mensualmente los indicadores de gestión de la Dirección Nacional de Aduanas.



TABLA DE CONTENIDO

RECAUDACION GS. POR MES – ACUMULADO.....	4
RECAUDACION GS. POR ADMINISTRACION	5
RECAUDACION GS. POR MES – AÑO	6
RECAUDACION GS. POR DIA ACUMULADO.....	7
CANTIDAD DE OPERACIONES DE EXPORTACION POR MES AÑO	8
CANTIDAD DE OPERACIONES DE IMPORTACION POR MES AÑO.....	9
CANTIDAD DE OPERACIONES DE EXPORTACION POR ADMINISTRACION	10
CANTIDAD DE OPERACIONES DE IMPORTACION POR ADMINISTRACION.....	11
RANKING DE EXPORTADORES POR FOB DOLAR	12
RANKING DE IMPORTADORES POR RECAUDACIÓN	13
OPERACIONES DE EXPORTACION POR RUBRO	14
OPERACIONES DE IMPORTACION POR RUBRO.....	15
PARTICIPACION DE RUBROS EN EL TOTAL DE LA RECAUDACION	16
CANTIDAD DE REGISTROS (VUI)	18
RECAUDACION MENSUAL	19

RECAUDACION Y CANTIDAD DE DIAS HABILES POR MES. PROMEDIO DIARIO GS.

MESES - 2017	DIAS HABILES	MONTO TOTAL GS.	PROMEDIO DIARIO GS.
ENERO	22	694.066.538.529	31.548.479.024
FEBRERO	19	657.188.277.058	34.588.856.687
MARZO	23	785.267.462.399	34.142.063.583
ABRIL	17	718.440.889.997	42.261.228.823
MAYO	21	787.400.105.552	37.495.243.122
JUNIO	21	763.066.700.201	36.336.509.533
JULIO	21	774.259.461.242	36.869.498.154
AGOSTO	22	940.420.180.341	42.746.371.834
SEPTIEMBRE	21	889.924.541.204	42.377.359.105
OCTUBRE	21	916.637.313.208	43.649.395.867
NOVIEMBRE	22	905.668.622.415	41.166.755.564

TOTAL CANTIDAD DE OPERACIONES DE EXPORTACION

MES	AÑO 2017	AÑO 2016	AÑO 2015	AÑO 2014
NOVIEMBRE	3.900	3.422	3.439	3.179

TOTAL CANTIDAD DE OPERACIONES DE IMPORTACION

MES	AÑO 2017	AÑO 2016	AÑO 2015	AÑO 2014
NOVIEMBRE	19.926	18.906	16.725	17.324

TOTAL DE RECAUDACION EN GS.

MES	AÑO 2017	AÑO 2016	AÑO 2015	AÑO 2014
NOVIEMBRE	905.668.622.415	778.168.326.793	684.269.822.207	675.469.247.259

TOTAL IMPONIBLE DÓLAR DE IMPORTACIÓN

MES	AÑO 2017	AÑO 2016	AÑO 2015	AÑO 2014
NOVIEMBRE	1.081.301.474	911.544.187	771.006.614	962.530.932

TOTAL PORCENTAJE DE CRECIMIENTO

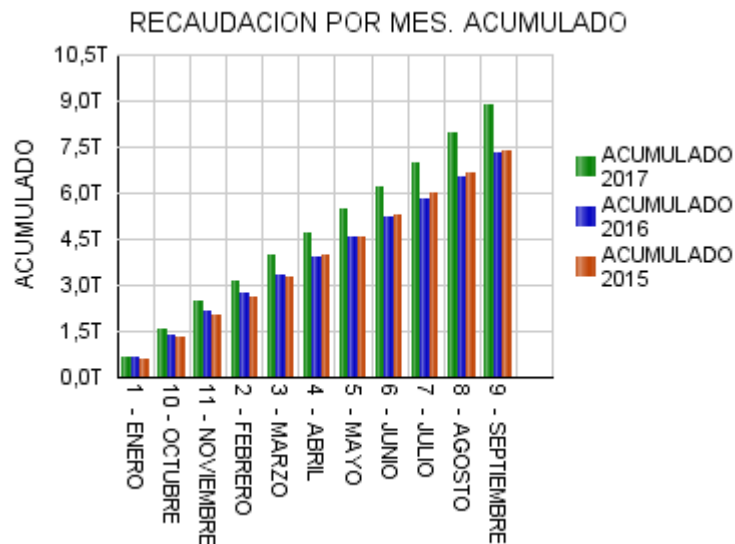
% NOVIEMBRE 2017 vs. NOVIEMBRE 2016: 16,38 %
% NOVIEMBRE 2017 vs. NOVIEMBRE 2015: 32,36 %
% NOVIEMBRE 2017 vs. NOVIEMBRE 2014: 34,08 %

RECAUDACION GS. POR MES – ACUMULADO

CRITERIOS UTILIZADOS

- Año: 2017 – 2016 – 2015
- Crecimiento Porcentual: 2017 vs. 2016

MES	AÑO 2017	ACUM. 2017	AÑO 2016	ACUM. 2016	AÑO 2015	ACUM. 2015	%
1 - ENERO	694.066.538.529	694.066.538.529	656.590.204.379	656.590.204.379	627.793.965.546	627.793.965.546	5,71
2 - FEBRERO	657.188.277.058	1.351.254.815.587	601.689.431.650	1.258.279.636.029	614.669.708.755	1.242.463.674.301	9,22
3 - MARZO	785.267.462.399	2.136.522.277.986	611.499.705.656	1.869.779.341.685	659.679.471.797	1.902.143.146.098	28,42
4 - ABRIL	718.440.889.997	2.854.963.167.983	588.323.201.151	2.458.102.542.836	660.870.124.586	2.563.013.270.684	22,12
5 - MAYO	787.400.105.552	3.642.363.273.535	600.798.302.500	3.058.900.845.336	609.522.713.926	3.172.535.984.610	31,06
6 - JUNIO	763.066.700.201	4.405.429.973.736	644.859.997.172	3.703.760.842.508	686.488.940.276	3.859.024.924.886	18,33
7 - JULIO	774.259.461.242	5.179.689.434.978	582.687.148.714	4.286.447.991.222	725.900.330.660	4.584.925.255.546	32,88
8 - AGOSTO	940.420.180.341	6.120.109.615.319	730.602.688.186	5.017.050.679.408	696.889.217.958	5.281.814.473.504	28,72
9 - SEPTIEMBRE	889.924.541.204	7.010.034.156.523	761.589.504.320	5.778.640.183.728	695.987.268.275	5.977.801.741.779	16,85
10 - OCTUBRE	916.637.313.208	7.926.671.469.731	714.985.379.596	6.493.625.563.324	716.780.693.150	6.694.582.434.929	28,20
11 - NOVIEMBRE	905.668.622.415	8.832.340.092.146	778.168.326.793	7.271.793.890.117	684.269.822.207	7.378.852.257.136	16,38
TOTAL	8.832.340.092.146		7.271.793.890.117		7.378.852.257.136		21,46



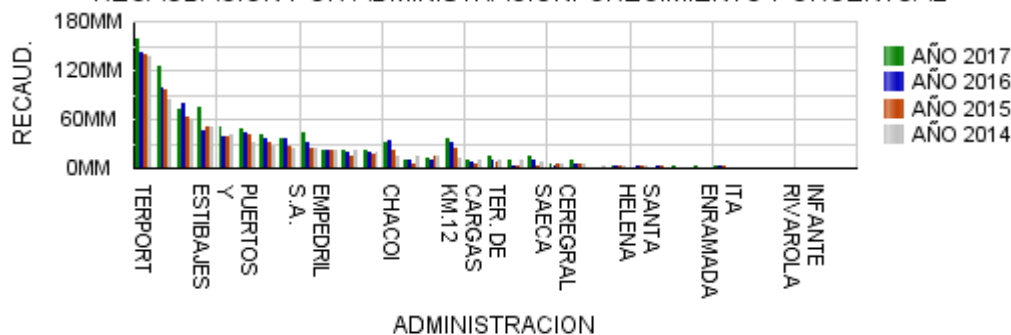
RECAUDACION GS. POR ADMINISTRACION CRECIMIENTO PORCENTUAL

CRITERIOS UTILIZADOS

- Año: 2017 – 2016 – 2015 – 2014
- Mes: NOVIEMBRE
- Incluye a todas las Administraciones
- Crecimiento Porcentual = 2017 vs. 2016
- Crecimiento Porcentual = 2017 vs. 2015
- Crecimiento Porcentual = 2017 vs. 2014

ADUANA	AÑO 2017	AÑO 2016	2017 vs 2016	AÑO 2015	2017 vs 2015	AÑO 2014	2017 vs 2014
TERPORT	159.554.629.765	142.510.648.873	11,96	138.619.827.118	15,10	137.387.048.185	16,14
CAACUPEMI	124.941.172.626	99.051.680.358	26,14	96.320.391.873	29,71	84.876.947.789	47,20
VILLETA	73.897.306.755	47.470.911.720	55,67	50.693.461.217	45,77	50.238.034.785	47,09
CIUDAD DEL ESTE	73.481.429.097	81.014.045.412	-9,30	63.658.419.663	15,43	61.173.158.863	20,12
PUERTOS Y ESTIBAJES	51.960.190.837	38.314.186.904	35,62	38.430.369.462	35,21	41.816.157.691	24,26
SOLUCION LOGISTICA	49.699.935.960	43.657.428.963	13,84	42.655.965.516	16,51	31.484.703.073	57,85
EMPEDRIL S.A.	45.011.225.425	31.109.306.671	44,69	23.870.331.998	88,57	25.141.383.581	79,03
AEROP. PETTIROSSI	40.946.743.574	37.133.891.112	10,27	31.849.376.454	28,56	27.559.304.519	48,58
PTO SEGURO FLUVIAL	37.634.394.383	32.980.226.338	14,11	25.676.169.883	46,57	12.645.014.292	197,62
JOSE FALCON	37.068.941.781	37.628.130.430	-1,49	26.356.387.086	40,65	25.195.219.964	47,13
CHACOI	33.044.670.552	35.501.560.018	-6,92	21.544.960.572	53,38	15.792.435.520	109,24
ENCARNACION	23.396.729.692	19.903.949.553	17,55	16.049.299.695	45,78	21.432.343.045	9,17
AEROPUERTO GUARANI	22.696.342.783	20.899.741.752	8,60	18.236.577.747	24,46	19.760.570.076	14,86
PAKSA	22.693.022.615	23.659.031.357	-4,08	21.442.817.825	5,83	23.787.254.679	-4,60
CAMPESTRE S.A.	16.214.439.517	11.536.817.514	40,55	3.777.623.814	329,22	8.580.129.075	88,98
PEDRO JUAN CABALLERO	15.210.693.595	11.779.895.591	29,12	8.750.587.093	73,82	10.742.834.026	41,59
CODESA	13.988.032.626	11.318.991.409	23,58	15.511.701.856	-9,82	14.685.244.299	-4,75
ZA FRCA GLOBAL	10.947.979.122	4.671.553.750	134,35	3.322.492.139	229,51	10.559.225.605	3,68
ZA FRCA TRANS TRADE	10.900.499.681	5.978.936.204	82,32	5.087.880.091	114,24	4.879.281.886	123,40
LOGISTIC GROUP	10.312.078.840	10.350.523.549	-0,37	5.094.147.451	102,43	14.812.551.230	-30,38
TER. DE CARGAS KM.12	10.207.059.242	8.257.850.256	23,60	5.042.474.103	102,42	11.223.033.131	-9,05
CEREGRAL SAECA	5.104.168.729	4.165.664.400	22,53	6.990.785.143	-26,99	5.867.963.815	-13,02
ITA ENRAMADA	3.643.396.444	2.626.343.369	38,73	2.884.601.065	26,31	568.040.514	541,40
ALGESA S-JUAN ITAPUA	3.380.085.082	2.240.612.497	50,86	614.085.771	450,43	1.833.635.254	84,34
MCAL. ESTIGARRIBIA	3.337.539.938	2.140.387.799	55,93	1.962.759.687	70,04	736.429.596	353,21
SALTOS DEL GUAIRA	2.645.298.378	3.289.507.672	-19,58	3.260.172.273	-18,86	3.910.230.332	-32,35
CAPITAL	2.089.025.265	3.007.843.484	-30,55	3.195.833.738	-34,63	1.894.322.818	10,28
SANTA HELENA	1.631.479.741	3.509.770.249	-53,52	2.872.409.885	-43,20	2.699.285.341	-39,56
PILAR	23.916.586	1.531.845.065	-98,44	85.282.258	-71,96	64.325.423	-62,82
CONCEPCION	3.637.267	897.051.671	-99,59	7.324.612	-50,34	4.501.350	-19,20
ADUANA NANAWA	1.657.050	29.310.401	-94,35	88.654.993	-98,13	0	100
ZA FRCA ZOFRAMAQ	837.090	682.452	22,66	156.330.952	-99,46	0	100
INFANTE RIVAROLA	62.377	0	100	0	100	0	100
GICAL	0	0	0,00	160.319.174	-100	4.118.637.502	-100
TOTAL	905.668.622.415	778.168.326.793	16,38	684.269.822.207	32,36	675.469.247.259	34,08

RECAUDACION POR ADMINISTRACION. CRECIMIENTO PORCENTUAL

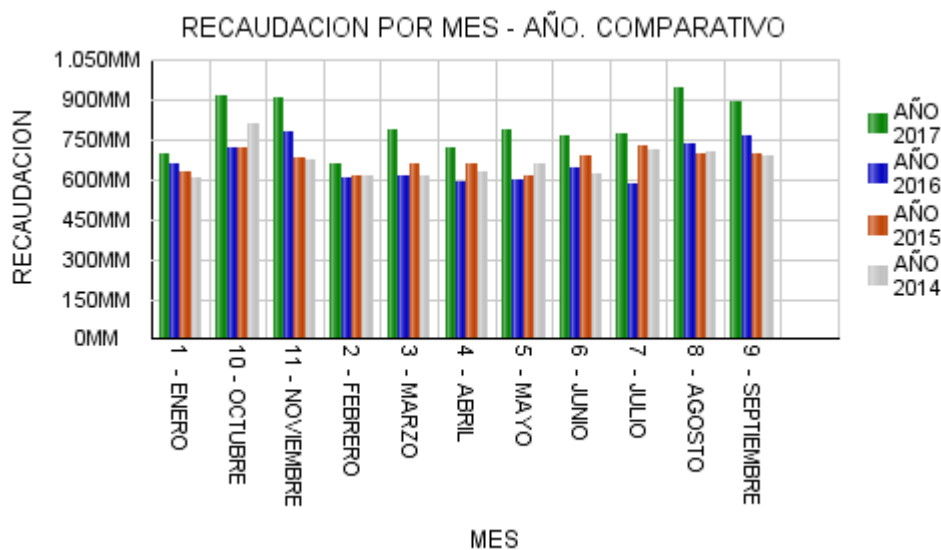


RECAUDACION GS. POR MES – AÑO COMPARATIVO

CRITERIOS UTILIZADOS

- Año: 2017 – 2016 – 2015 – 2014
- Incluye a todas las Administraciones
- Diferencia = 2017 menos 2016

MES	AÑO 2017	AÑO 2016	AÑO 2015	AÑO 2014	DIFERENCIA
1 - ENERO	694.066.538.529	656.590.204.379	627.793.965.546	606.086.862.563	37.476.334.150
2 - FEBRERO	657.188.277.058	601.689.431.650	614.669.708.755	610.191.909.926	55.498.845.408
3 - MARZO	785.267.462.399	611.499.705.656	659.679.471.797	613.702.793.786	173.767.756.743
4 - ABRIL	718.440.889.997	588.323.201.151	660.870.124.586	630.217.283.516	130.117.688.846
5 - MAYO	787.400.105.552	600.798.302.500	609.522.713.926	655.552.702.558	186.601.803.052
6 - JUNIO	763.066.700.201	644.859.997.172	686.488.940.276	619.477.488.303	118.206.703.029
7 - JULIO	774.259.461.242	582.687.148.714	725.900.330.660	710.912.919.800	191.572.312.528
8 - AGOSTO	940.420.180.341	730.602.688.186	696.889.217.958	706.478.722.403	209.817.492.155
9 - SEPTIEMBRE	889.924.541.204	761.589.504.320	695.987.268.275	684.417.777.725	128.335.036.884
10 - OCTUBRE	916.637.313.208	714.985.379.596	716.780.693.150	808.621.934.462	201.651.933.612
11 - NOVIEMBRE	905.668.622.415	778.168.326.793	684.269.822.207	675.469.247.259	127.500.295.622
TOTAL	8.832.340.092.146	7.271.793.890.117	7.378.852.257.136	7.321.129.642.301	1.560.546.202.029

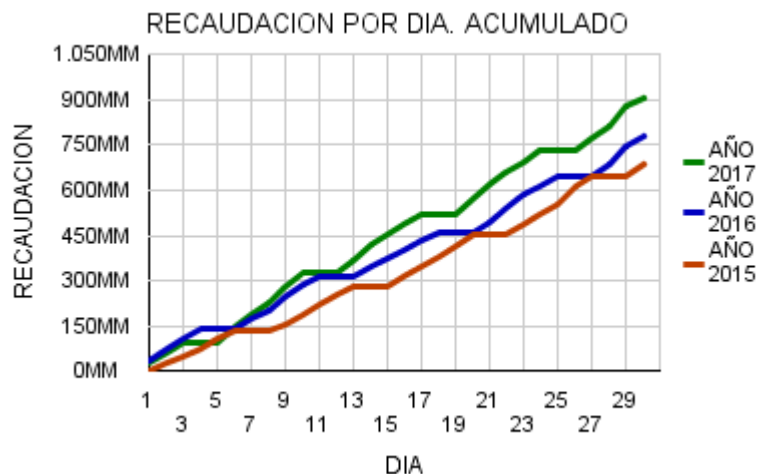


RECAUDACION GS. POR DIA ACUMULADO

CRITERIOS UTILIZADOS

- Año: 2017 – 2016 – 2015
- Mes: NOVIEMBRE
- Incluye a todas las Administraciones

DIA	AÑO 2017	ACUM. 2017	AÑO 2016	ACUM. 2016	AÑO 2015	ACUM. 2015
1	25.691.586.117	25.691.586.117	38.174.385.829	38.174.385.829	957.973	957.973
2	34.520.533.473	60.212.119.590	33.975.207.572	72.149.593.401	25.097.817.780	25.098.775.753
3	34.483.561.862	94.695.681.452	34.390.712.736	106.540.306.137	23.282.271.811	48.381.047.564
4	98.698.228	94.794.379.680	34.759.750.513	141.300.056.650	26.289.409.799	74.670.457.363
5	122.171	94.794.501.851	356.974.546	141.657.031.196	31.667.190.200	106.337.647.563
6	50.569.831.073	145.364.332.924	22.387	141.657.053.583	28.904.586.535	135.242.234.098
7	43.255.444.499	188.619.777.423	32.056.415.216	173.713.468.799	114.663.328	135.356.897.426
8	35.927.452.273	224.547.229.696	30.721.499.691	204.434.968.490	136.632	135.357.034.058
9	57.987.202.276	282.534.431.972	40.195.731.353	244.630.699.843	21.504.094.550	156.861.128.608
10	47.336.260.665	329.870.692.637	41.471.675.174	286.102.375.017	32.340.637.278	189.201.765.886
11	2.065.866	329.872.758.503	25.144.895.675	311.247.270.692	31.560.192.879	220.761.958.765
12	27.917.980	329.900.676.483	5.512.374	311.252.783.066	36.360.602.602	257.122.561.367
13	38.967.939.895	368.868.616.378	459.589	311.253.242.655	23.010.050.173	280.132.611.540
14	51.720.036.660	420.588.653.038	34.466.466.036	345.719.708.691	1.329.542.021	281.462.153.561
15	33.047.244.619	453.635.897.657	28.623.884.723	374.343.593.414	327.631.019	281.789.784.580
16	34.327.208.069	487.963.105.726	27.050.136.092	401.393.729.506	29.163.735.683	310.953.520.263
17	34.431.968.057	522.395.073.783	33.834.392.803	435.228.122.309	37.442.219.882	348.395.740.145
18	332.400	522.395.406.183	23.962.082.916	459.190.205.225	33.336.866.206	381.732.606.351
19	32.026.073	522.427.432.256	14.837.996	459.205.043.221	29.116.077.347	410.848.683.698
20	49.942.623.060	572.370.055.316	6.066	459.205.049.287	44.517.597.878	455.366.281.576
21	44.730.134.493	617.100.189.809	37.260.432.326	496.465.481.613	4.797.371	455.371.078.947
22	46.066.330.967	663.166.520.776	44.541.275.254	541.006.756.867	2.489.681	455.373.568.628
23	32.671.789.776	695.838.310.552	43.371.307.024	584.378.063.891	30.766.796.537	486.140.365.165
24	34.221.255.593	730.059.566.145	28.518.060.527	612.896.124.418	34.934.706.691	521.075.071.856
25	9.297.795	730.068.863.940	33.269.442.356	646.165.566.774	34.941.129.905	556.016.201.761
26	7.347.451	730.076.211.391	297.024	646.165.863.798	58.840.925.987	614.857.127.748
27	45.482.996.568	775.559.207.959	1.103.105	646.166.966.903	30.655.427.029	645.512.554.777
28	35.288.060.907	810.847.268.866	41.850.548.970	688.017.515.873	72.198.041	645.584.752.818
29	71.282.619.890	882.129.888.756	55.714.940.769	743.732.456.642	0	645.584.752.818
30	23.538.733.659	905.668.622.415	34.435.870.151	778.168.326.793	38.685.069.389	684.269.822.207
TOTAL	905.668.622.415		778.168.326.793		684.269.822.207	



CANTIDAD DE OPERACIONES DE EXPORTACIÓN POR MES AÑO

CRITERIOS UTILIZADOS

- Año: 2017 – 2016 – 2015 – 2014
- Incluye a todas las Administraciones
- Tipo de Operación: 'EXPORTACION'
- Destinaciones Definitivas

MES	2017	2016	2015	2014
1 - ENERO	3.155	2.861	2.965	2.663
2 - FEBRERO	3.168	3.075	2.858	2.679
3 - MARZO	4.228	3.440	3.778	2.975
4 - ABRIL	3.208	3.638	3.113	3.096
5 - MAYO	4.109	3.473	3.071	3.231
6 - JUNIO	4.063	3.908	3.295	2.981
7- JULIO	3.913	3.852	3.542	3.192
8- AGOSTO	4.379	3.911	3.286	3.410
9 - SEPTIEMBRE	4.139	4.005	3.376	3.527
10 - OCTUBRE	3.901	3.529	3.725	3.881
11 - NOVIEMBRE	3.900	3.422	3.439	3.179
TOTAL	42.163	39.114	36.448	34.814

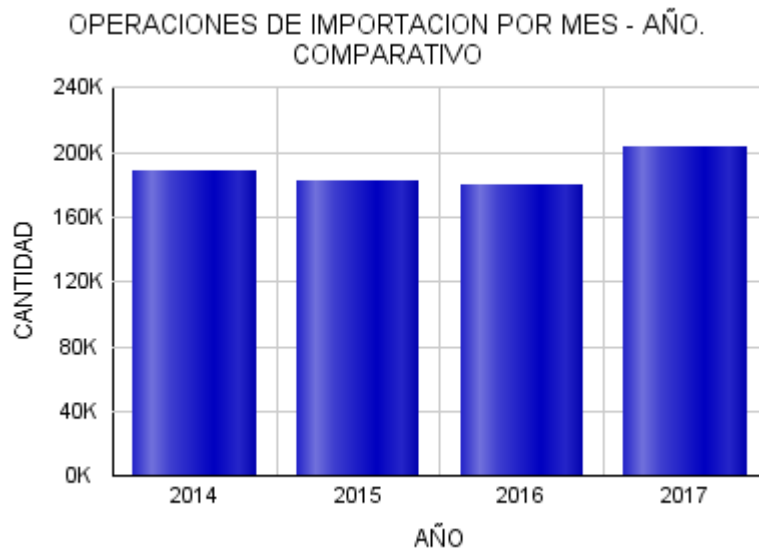


CANTIDAD DE OPERACIONES DE IMPORTACIÓN POR MES AÑO

CRITERIOS UTILIZADOS

- Año: 2017 – 2016 – 2015 – 2014
- Incluye a todas las Administraciones
- Tipo de Operación: 'IMPORTACION'
- Destinaciones Definitivas

MES	2017	2016	2015	2014
1 - ENERO	17.314	13.901	16.102	15.733
2 - FEBRERO	16.092	14.263	15.428	15.676
3 - MARZO	19.829	16.267	18.113	16.127
4 - ABRIL	15.706	15.292	16.042	16.170
5 - MAYO	18.309	15.881	15.056	16.930
6 - JUNIO	17.709	16.348	15.840	15.192
7- JULIO	18.487	15.865	17.105	18.807
8- AGOSTO	20.844	17.886	16.577	17.204
9 - SEPTIEMBRE	18.844	18.413	16.979	17.326
10 - OCTUBRE	19.774	17.131	18.133	20.444
11 - NOVIEMBRE	19.926	18.906	16.725	17.324
TOTAL	202.834	180.153	182.100	186.933



CANTIDAD DE OPERACIONES DE EXPORTACIÓN POR ADMINISTRACION

CRITERIOS UTILIZADOS

- Año: 2017
- Mes: NOVIEMBRE
- Destinaciones Definitivas

ADUANA	CANTIDAD	RANKING
CHACOI	960	1
CAMPESTRE S.A.	540	2
CAACUPEMI	473	3
TER. DE CARGAS KM.12	400	4
AEROP. PETTIROSSI	345	5
TERPORT	291	6
PTO SEGURO FLUVIAL	172	7
ENCARNACION	105	8
PEDRO JUAN CABALLERO	101	9
ZA FRCA GLOBAL	100	10
MCAL.ESTIGARRIBIA	89	11
VILETA	83	12
SALTOS DEL GUAIRA	64	13
EMPEDRIL S.A.	50	14
PUERTOS Y ESTIBAJES	44	15
CAPITAL	24	16
SANTA HELENA	20	17
PILAR	12	18
CIUDAD DEL ESTE	10	19
ZA FRCA TRANS TRADE	10	19
AEROPUERTO GUARANI	2	21
JOSE FALCON	2	21
INFANTE RIVAROLA	1	23
PAKSA	1	23
SOLUCION LOGISTICA	1	23
TOTAL	3.900	



CANTIDAD DE OPERACIONES DE IMPORTACIÓN POR ADMINISTRACION

CRITERIOS UTILIZADOS

- Año: 2017
- Mes: NOVIEMBRE
- Destinaciones Definitivas

ADUANA	CANTIDAD	RANKING
CIUDAD DEL ESTE	4.610	1
AEROP. PETTIROSSI	3.915	2
CAACUPEMI	1.539	3
SOLUCION LOGISTICA	1.440	4
PAKSA	1.159	5
TERPORT	1.127	6
PUERTOS Y ESTIBAJES	817	7
JOSE FALCON	782	8
EMPEDRIL S.A.	703	9
PTO SEGURO FLUVIAL	541	10
CAMPESTRE S.A.	362	11
CODESA	326	12
ITA ENRAMADA	318	13
ENCARNACION	280	14
CEREGRAL SAECA	273	15
CHACOI	233	16
PEDRO JUAN CABALLERO	229	17
TER. DE CARGAS KM.12	213	18
LOGISTIC GROUP	202	19
VILETA	135	20
AEROPUERTO GUARANI	135	21
CAPITAL	134	22
ZA FRCA GLOBAL	128	22
ZA FRCA TRANS TRADE	103	24
ALGESA S-JUAN ITAPUA	90	25
SALTOS DEL GUAIRA	73	26
MCAL.ESTIGARRIBIA	40	27
SANTA HELENA	16	28
PILAR	2	29
NANAWA	1	30
TOTAL	19.926	



RANKING DE EXPORTADORES POR FOB DOLAR**CRITERIOS UTILIZADOS**

- Año: 2017
- Mes: NOVIEMBRE
- Incluye todos los exportadores vigentes
- Tipo de Operación: 'EXPORTACION'
- Primeros 20 exportadores con mayor FOB DÓLAR
- Destinaciones Definitivas

RUC EXPORTADOR	RAZON SOCIAL	FOB DÓLAR	RANKING
800222342	ADM PARAGUAY S.R.L.	39.381.417,97	1
800233255	FRIGORIFICO CONCEPCION SA	35.648.693,57	2
800059662	CARGILL AGROPECUARIA SACI	35.149.306,07	3
800282116	JBS PARAGUAY S.A.	32.371.240,11	4
800785959	NIDERA PARAGUAY GRANOS Y OLEAGINOSAS SOCIEDAD ANONIMA	32.237.357,37	5
800801865	SODRUGESTVO PARAGUAY SOCIEDAD ANONIMA	23.534.302,09	6
800334884	BUNGE PARAGUAY SA	18.288.246,33	7
800197089	FRIGOMERC SA	16.926.741,14	8
800713729	COMPANIA PARAGUAYA DE GRANOS S.A.	12.662.928,07	9
800179323	MERCANTIL COMERCIAL SA (MERC SA)	12.258.583,27	10
800044649	COOPERATIVA CHORTITZER LTDA.	9.205.597,58	11
800167546	COOPERATIVA COLONIZADORA MULTIACTIVA FERNHEIM LIMITADA	8.483.808,07	12
800791452	YAZAKI PARAGUAY S.R.L	7.782.890,53	13
800032322	FRIGORIFICO GUARANI S.A.C.I.	7.572.338,00	14
800750594	CHS DE PARAGUAY SOCIEDAD DE RESPONSABILIDAD LIMITADA	7.031.294,85	15
800231490	AGROFERTIL SA	6.500.688,62	16
800680553	FRIGORIFICO NORTE SOCIEDAD ANONIMA	6.410.298,28	17
800604733	FUJIKURA AUTOMOTIVE PARAGUAY S.A	5.538.832,00	18
800808088	SUMIDENSO PARAGUAY S.R.L.	5.521.173,92	19
800175824	COOPERATIVA MULTIACTIVA NEULAND LIMITADA	4.977.744,30	20

RANKING DE IMPORTADORES POR RECAUDACIÓN GS.

CRITERIOS UTILIZADOS

- Año: 2017
- Mes: NOVIEMBRE
- Incluye todos los importadores vigentes
- Tipo de Operación: 'IMPORTACION'
- Primeros 20 importadores con mayores Pagos Tributarios
Destinaciones Definitivas

RUC IMPORTADOR	RAZON SOCIAL	TOTAL PAGADO GS.	RANKING
800026756	PETROLEOS PARAGUAYOS(PETROPAR)	51.402.952.700	1
800066715	BARCOS Y RODADOS SA	28.085.404.477	2
800077601	CORP. PYA. DISTRI. DE DERIV. DE PETROLEO SA - COPETROL	24.204.740.195	3
800141377	NICOLAS GONZALEZ ODDONE SA EMISORA DE CAPITAL ABIERTO(SAECA)	17.411.220.610	4
800159845	PETROBRAS PARAGUAY OPERACIONES Y LOGISTICA S.R.L	17.290.968.739	5
800238923	MONTE ALEGRE SA	15.114.396.740	6
800245768	GARDEN AUTOMOTORES SA	11.563.695.973	7
800034570	CERVECERIA PARAGUAYA SA	11.329.883.064	8
800137442	CHACOMER SOCIEDAD ANONIMA EMISORA (CHACOMER S.A.E.)	11.008.373.945	9
800272773	PUMA ENERGY PARAGUAY SOCIEDAD ANONIMA	10.955.059.845	10
800852370	RAGUSA TRANSPORTO DELLE MERCI S.A.	10.501.240.436	11
800013409	AUTOMOTOR SA	10.011.150.702	12
800283317	ESPAÑA INFORMATICA SA	9.943.473.286	13
800138406	INVERFIN S.A.E.C.A.	9.565.085.139	14
800091299	LASER IMPORT SA	8.973.907.683	15
800246829	MONACO COMERCIAL IMPORT. EXPORT. SRL	8.493.851.759	16
800031288	TOYOTOSHI SA	7.134.167.112	17
800148738	SYNGENTA PARAGUAY S.A.	7.063.919.447	18
800213971	NEUMATICOS DEL PARAGUAY SRL	6.988.047.784	19
800034007	PARAGUAY REFRESCOS SA	6.166.761.383	20

OPERACIONES DE EXPORTACION POR RUBRO

CRITERIOS UTILIZADOS

- Año: 2017
- Mes: NOVIEMBRE
- Primeros 20 Rubros de Exportación

DESCRIPCION RUBRO	KILO NETO	FOB DÓLAR	RANKING
CARNES Y DERIVADOS	27.041.851,193	112.411.105,71	1
RESIDUOS Y DESPERDICIOS DE LA INDUSTRIA ALIMENTICIO Y ALIMENTOS PREPARADOS PAR ANIMALES	307.810.070,008	94.309.528,18	2
SOJA	191.036.892,000	67.925.214,19	3
GRASAS Y ACEITES DE ORIGEN ANIMAL Y VEGETAL	90.769.344,584	67.789.143,33	4
CEREALES (TRIGO, ARROZ, MAIZ Y SORGO)	218.668.520,870	40.177.239,24	5
RESPUESTOS (AUTOPARTE)	922.741,798	23.459.099,83	6
MANUFACTURAS DE TEJIDOS (PRENDAS Y COMPLEMENTOS DE VESTIR)	1.923.784,437	11.333.801,02	7
PLASTICOS Y SUS MANUFACTURAS	5.788.010,500	10.846.762,01	8
PIELES Y CUEROS, Y SUS MANUFACTURAS	3.681.732,023	9.940.449,13	9
PRODUCTOS DE ORIGEN ANIMAL Y SUS DERIVADOS	4.021.878,279	7.741.173,39	10
AGROQUIMICOS	532.107,991	7.522.477,46	11
SEMILLAS DE FRUTOS OLEAGINOSAS (POROTO Y GIRASOL)	5.433.756,650	7.426.674,50	12
MADERA	5.068.550,510	4.260.107,35	13
PRODUCTOS FARMACEUTICOS Y MEDICAMENTOS	259.464,516	3.743.238,18	14
CARBON VEGETAL	9.973.426,000	3.608.998,29	15
PRODUCTOS DE MOLINERIA (ALMIDON Y HARINAS)	7.021.770,000	3.257.636,28	16
PAPEL Y CARTON	5.391.771,580	3.155.300,74	17
COMBUSTIBLES Y DEMAS PRODUCTOS DERIVADOS DEL PETROLEO	3.923.947,000	2.947.364,11	18
VIDRIOS Y SUS MANUFACTURAS	5.433.774,062	2.669.312,44	19
CAPITULO 76 En este Capitulo se entiende por a.)Barras b.)Perfiles c)Alambre d.) Chapas, hojas y t	1.366.650,090	2.535.767,27	20

OPERACIONES DE IMPORTACION POR RUBRO

CRITERIOS UTILIZADOS

- Año: 2017
- Mes: NOVIEMBRE
- Primeros 20 Rubros de Importación

DESCRIPCION RUBRO	KILO NETO	TOTAL PAGADO GS.	RANKING
COMBUSTIBLES Y DEMAS PRODUCTOS DERIVADOS DEL PETROLEO	250.207.127,856	167.801.767.207	1
VEHICULOS	20.153.926,492	118.762.709.044	2
ELECTRONICA	7.037.703,655	50.834.643.931	3
RESPUESTOS (AUTOPARTE)	14.135.684,802	47.541.930.118	4
INFORMATICA Y TELECOMUNICACIONES	2.098.904,020	45.398.302.370	5
BEBIDAS	32.466.564,806	43.532.431.509	6
BIENES DE CAPITAL	10.610.762,679	40.596.398.212	7
AGROQUIMICOS	4.001.402,443	32.531.660.273	8
MANUFACTURAS DE TEJIDOS (PRENDAS Y COMPLEMENTOS DE VESTIR)	4.424.382,067	26.720.376.389	9
PLASTICOS Y SUS MANUFACTURAS	23.441.657,600	21.700.396.506	10
CAPITULO 85 MAQUINAS, APARATOS Y MATERIAL ELECTRICO Y SUS PARTES; APARATOS DE GRABACION O DE REPROD	3.727.278,320	21.673.514.916	11
JUGUETES	3.442.359,901	21.364.890.200	12
ABONOS	102.316.888,633	21.117.012.052	13
CALDERAS, MÁQUINAS, APARATOS Y ARTEFACTOS MECÁNICOS; PARTES DE ESTAS MÁQUINAS O APARATOS, REACTORES	3.310.700,044	20.926.717.818	14
PRODUCTOS QUIMICOS	12.464.699,883	17.735.135.062	15
FUNDICION DE HIERRO Y ACERO	36.313.436,367	15.548.181.622	16
ACEITES ESENCIALES, PERFUMES Y COSMETICOS	2.945.763,301	14.156.745.160	17
PREPARACIONES DE HORTALIZAS Y FRUTAS, Y DEMAS PREPARACIONES ALIMENTICIAS	7.218.130,307	13.999.849.570	18
CALZADOS Y SUS PARTES	1.504.936,987	13.464.873.189	19
PAPEL Y CARTON	12.714.365,485	11.976.688.359	20

PARTICIPACION DE RUBROS EN EL TOTAL DE LA RECAUDACION GS. - COMPARATIVO

CRITERIOS UTILIZADOS

- Año: 2017 – 2016 – 2015
- Mes: NOVIEMBRE
- Ordenado por Total Gs. Año 2017

RUBRO	AÑO 2017	%	AÑO 2016	%	AÑO 2015	%
COMBUSTIBLES Y DEMAS PRODUCTOS DERIVADOS DEL PETROLEO	167.811.390.577	18,53	160.143.249.731	20,58	151.634.774.954	22,16
VEHICULOS	118.763.135.416	13,11	86.232.549.401	11,08	82.941.398.576	12,12
ELECTRONICA	50.834.706.096	5,61	35.562.296.471	4,57	24.786.675.903	3,62
RESPUESTOS (AUTOPARTE)	47.728.700.678	5,27	45.216.599.775	5,81	30.562.322.195	4,47
INFORMATICA Y TELECOMUNICACIONES	45.399.835.521	5,01	33.163.488.133	4,26	33.615.903.432	4,91
BEBIDAS	43.532.551.887	4,81	34.453.100.179	4,43	29.793.621.734	4,35
BIENES DE CAPITAL	40.610.688.370	4,48	44.668.933.981	5,74	34.054.726.730	4,98
AGROQUIMICOS	32.543.546.342	3,59	24.589.432.337	3,16	27.674.169.141	4,04
MANUFACTURAS DE TEJIDOS (PRENDAS Y COMPLEMENTOS DE VESTIR)	26.762.731.072	2,96	23.659.626.972	3,04	15.667.715.171	2,29
PLASTICOS Y SUS MANUFACTURAS	21.750.317.378	2,40	23.302.530.094	2,99	20.399.946.815	2,98
CAPITULO 85 MAQUINAS, APARATOS Y MATERIAL ELECTRICO Y SUS PARTES; APARATOS DE GRABACION O DE REPROD	21.675.810.397	2,39	19.983.195.761	2,57	21.691.913.953	3,17
JUGUETES	21.373.813.339	2,36	14.638.960.072	1,88	8.781.430.594	1,28
ABONOS	21.117.015.104	2,33	23.847.485.961	3,06	15.636.337.433	2,29
CALDERAS, MÁQUINAS, APARATOS Y ARTEFACTOS MECÁNICOS; PARTES DE ESTAS MÁQUINAS O APARATOS, REACTORES	20.926.861.796	2,31	10.364.050.338	1,33	11.596.238.965	1,69
PRODUCTOS QUIMICOS	17.739.604.507	1,96	14.060.077.380	1,81	10.530.509.048	1,54
FUNDICION DE HIERRO Y ACERO	15.552.814.790	1,72	14.238.791.230	1,83	12.032.321.186	1,76
ACEITES ESENCIALES, PERFUMES Y COSMETICOS	14.162.978.988	1,56	11.380.572.820	1,46	8.703.676.394	1,27
PREPARACIONES DE HORTALIZAS Y FRUTAS, Y DEMAS PREPARACIONES ALIMENTICIAS	14.006.383.237	1,55	11.936.052.769	1,53	10.003.967.559	1,46
CALZADOS Y SUS PARTES	13.469.423.436	1,49	11.358.625.099	1,46	11.028.232.091	1,61
PAPEL Y CARTON	11.982.184.348	1,32	12.520.731.388	1,61	12.920.444.250	1,89
PRODUCTOS FARMACEUTICOS Y MEDICAMENTOS	9.426.620.126	1,04	9.773.547.891	1,26	7.366.760.946	1,08
MANUFACTURAS DE FUNDICION DE HIERRO	9.297.071.765	1,03	6.976.214.162	0,90	7.480.755.759	1,09
MATERIAS TEXTILES (TEJIDOS)	8.553.530.593	0,94	6.875.309.932	0,88	6.886.016.389	1,01
MUEBLES	7.837.404.247	0,87	8.299.679.363	1,07	5.572.544.403	0,81
MANUFACTURAS DIVERSAS DE METAL COMUN (HERRAMIENTAS, CUBIERTOS, GUARNICIONES Y OTROS)	7.546.180.133	0,83	6.054.511.621	0,78	5.842.697.834	0,85
TABACOS Y CIGARRILLOS	7.453.625.252	0,82	8.021.726.817	1,03	7.307.043.197	1,07
CAPITULO 76 En este Capitulo se entiende por a.)Barras b.)Perfiles c)Alambre d.) Chapas, hojas y t	5.936.673.419	0,66	5.279.486.963	0,68	4.766.082.911	0,70
CAPITULO 96 MANUFACTURAS DIVERSAS	5.860.323.566	0,65	6.178.120.849	0,79	6.963.662.976	1,02
PIELES Y CUEROS, Y SUS MANUFACTURAS	5.532.385.764	0,61	3.237.136.355	0,42	3.155.744.819	0,46
PRODUCTOS CERAMICOS	5.094.953.488	0,56	5.287.239.515	0,68	4.114.898.691	0,60
JABONES Y PREPARACIONES PARA EL LAVADO	4.896.358.205	0,54	4.257.873.275	0,55	2.821.956.579	0,41
ARMAS Y SUS PARTES, Y MUNICIONES	4.857.736.307	0,54	1.770.168.176	0,23	1.700.440.769	0,25
PREPARACIONES ALIMENTICIAS A BASE DE CEREALES, HARINA, ALMIDON, LECHE Y PRODUCTOS DE PASTELERIA	4.573.187.520	0,50	4.172.523.367	0,54	3.805.454.177	0,56
CEREALES (TRIGO, ARROZ, MAIZ Y SORGO)	4.229.383.268	0,47	5.575.001.107	0,72	3.473.839.389	0,51
COLORANTES Y PINTURAS	4.193.002.174	0,46	4.288.234.484	0,55	3.198.129.848	0,47
CAPITULO 90 INSTRUMENTOS Y APARATOS DE OPTICA, DEFOTOGRAFIA O DE CINEMATOGRAFIA, DE MEDIDA, DE CON	3.743.756.271	0,41	3.353.099.940	0,43	3.809.003.752	0,56
CAUCHO Y SUS MANUFACTURAS	3.312.944.571	0,37	2.202.153.751	0,28	3.037.430.413	0,44
VIDRIOS Y SUS MANUFACTURAS	2.597.842.198	0,29	3.129.367.355	0,40	2.029.436.981	0,30
RESIDUOS Y DESPERDICIOS DE LA INDUSTRIA ALIMENTICIO Y ALIMENTOS PREPARADOS PAR ANIMALES	2.473.401.373	0,27	3.178.699.511	0,41	2.834.447.414	0,41
LACTEOS Y DERIVADOS	2.281.745.726	0,25	1.816.825.528	0,23	1.057.133.959	0,15
MANUFACTURAS DE PIEDRAS, YESO, CEMENTO Y AMIANTO	1.936.269.441	0,21	1.130.747.805	0,15	1.562.821.981	0,23
AJUSTES	1.906.269.673	0,21	1.527.057.359	0,20	2.154.675.214	0,31
NT	1.861.437.405	0,21	46.841.465	0,01		
CACAO Y SUS PREPARACIONES	1.685.541.040	0,19	1.506.617.632	0,19	946.343.116	0,14
CARNES Y DERIVADOS	1.586.438.967	0,18	1.124.967.983	0,14	1.347.995.013	0,20

RUBRO	AÑO 2017	%	AÑO 2016	%	AÑO 2015	%
AZUCARES Y ARTICULOS DE CONFITERIA	1.531.081.906	0,17	1.417.166.167	0,18	1.121.169.893	0,16
ALUMINIO Y SUS MANUFACTURAS	1.512.876.067	0,17	983.984.033	0,13	1.573.505.594	0,23
GRASAS Y ACEITES DE ORIGEN ANIMAL Y VEGETAL	1.512.506.802	0,17	1.068.664.962	0,14	759.836.526	0,11
PRODUCTOS MINERALES (CEMENTOS, CAL, SAL Y OTROS)	1.446.713.518	0,16	1.954.698.360	0,25	2.142.033.437	0,31
PRODUCTOS DE MOLINERIA (ALMIDON Y HARINAS)	1.352.329.765	0,15	1.372.456.683	0,18	1.344.870.060	0,20
CAPITULO 35 MATERIAS ALBUMINOIDEAS; PRODUCTOS A BASE DE ALMIDON O DE FECULA MODIFICADOS; COLAS; ENZ	1.261.500.748	0,14	1.190.816.746	0,15	1.342.553.639	0,20
MADERA	996.032.570	0,11	1.125.077.033	0,14	878.779.849	0,13
PREPARACIONES DE PESCADOS, CRUSTACEOS O MOLUSCOS Y DEMAS INVERTEBRADOS ACUATICOS	881.280.096	0,10	646.318.587	0,08	1.002.059.865	0,15
FRUTAS Y FRUTOS COMESTIBLES	851.540.145	0,09	695.420.826	0,09	550.306.297	0,08
CAPITULO 65 TOCADOS Y SUS PARTES	773.331.096	0,09	389.416.819	0,05	638.698.583	0,09
CAPITULO 91 APARATOS DE RELOJERIA Y SUS PARTES.	727.245.030	0,08	640.911.590	0,08	383.007.517	0,06
HORTALIZAS, RAICES Y TUBERCULOS ALIMENTICIOS	665.511.206	0,07	665.707.220	0,09	475.820.465	0,07
PRODUCTOS FOTOGRAFICOS Y CINEMATOGRAFICOS	462.135.487	0,05	368.122.708	0,05	575.299.869	0,08
BISUTERIA	453.911.082	0,05	264.472.619	0,03	180.894.308	0,03
CAPITULO 89 BARCOS Y DEMAS ARTEFACTOS FLOTANTES	447.940.420	0,05	442.379.389	0,06	703.463.417	0,10
ANIMALES VIVOS	442.801.274	0,05	326.581.859	0,04	158.953.858	0,02
CAPITULO 26 MINERALES, ESCORIAS Y CENIZAS	367.002.733	0,04	380.040.083	0,05	23.966.408	0,00
METALES PRECIOSOS Y SUS MANUFACTURAS	362.425.536	0,04	461.501.349	0,06	58.398.898	0,01
SEMILLAS DE FRUTOS OLEAGINOSAS (POROTO Y GIRASOL)	334.451.538	0,04	494.912.895	0,06	408.323.269	0,06
CAPITULO 67 PLUMAS Y PLUMON PREPARADOS Y ARTICULOS DE PLUMAS O DE PLUMON; FLORES, ARTIFICIALES; MAN	331.606.485	0,04	301.713.120	0,04	234.455.450	0,03
CAPITULO 13GOMAS, RESINAS Y DEMAS JUGOS Y EXTRACTOS VEGETALES	311.474.227	0,03	18.548.677	0,00	185.568.519	0,03
CAPITULO 47 PASTA DE MADERA O DE OTRAS MATERIAS FIBROSAS CELULOSICAS ,DESPERDICIOS Y DESECHOS DE PA	300.943.459	0,03	123.385.647	0,02	67.917.751	0,01
PARAGUAS, SOMBRILLAS Y QUITASOLES	300.231.323	0,03	130.374.378	0,02	160.959.020	0,02
CAFE, YERBA MATE Y ESPECIES	288.669.769	0,03	351.622.134	0,05	441.417.779	0,06
PRODUCTOS DE ORIGEN ANIMAL Y SUS DERIVADOS	274.512.425	0,03	270.499.493	0,03	364.007.926	0,05
CAPITULO 92 INSTRUMENTOS DE MUSICA; PARTES Y ACCESORIOS DEESTOS INSTRUMENTOS	271.912.444	0,03	176.338.674	0,02	199.528.338	0,03
POLVORAS Y EXPLOSIVOS	241.168.556	0,03	963.686.585	0,12	510.142.131	0,07
CAPITULO 6PLANTAS VIVAS Y PRODUCTOS DE LA FLORICULTURA	133.032.099	0,01	150.419.271	0,02	119.853.079	0,02
SOJA	127.667.276	0,01	79.059.874	0,01	115.940.743	0,02
CARBON VEGETAL	81.928.658	0,01	35.607.990	0,00	32.203.742	0,00
PESCADOS Y DERIVADOS	76.121.618	0,01	80.545.889	0,01	96.421.059	0,01
CAPITULO 97OBJETOS DE ARTE O DE COLECCION Y ANTIGUEDADES	30.712.901	0,00	6.046.355	0,00	9.294.100	0,00
CAPITULO 80ESTA?O Y MANUFACTURAS DE ESTA?O	19.998.071	0,00	16.618.987	0,00	3.882.298	0,00
CAPITULO 46 MANUFACTURAS DE ESPARTERIA O DE CESTERIA	19.863.035	0,00	31.500.192	0,00	6.319.346	0,00
CAPITULO 79 CINC Y MANUFACTURAS DE CINC	18.589.652	0,00	90.772.267	0,01	60.543.379	0,01
CAPITULO 78PLOMO Y MANUFACTURAS DE PLOMO	17.794.445	0,00	9.352.479	0,00	10.053.777	0,00
CAPITULO 14 MATERIAS TREZABLES Y DEMAS PRODUCTOS DE ORIGENVEGETAL, NO EXPRESADOS NI COMPRENDIDOS EN	12.713.316	0,00	89.845	0,00	126.864	0,00
CAPITULO 45CORCHO Y MANUFACTURAS DE CORCHO	4.692.297	0,00	7.849.050	0,00		
CAPITULO 88AERONAVES, VEHICULOS ESPACIALES Y SUS PARTES	1.910.692	0,00	51.124.382	0,01	2.273.504	0,00
CAPITULO 81LOS DEMAS METALES COMUNES; CERMETS;MANUFACTURAS DE ESTAS MATERIAS.	1.783.980	0,00	290.625	0,00	1.125.564	0,00
CAPITULO 75 NIQUEL Y MANUFACTURAS DE NIQUEL	102.897	0,00	728.853	0,00	34.203.432	0,00
TOTAL	905.668.622.415	100,00	778.168.326.793	100,00	684.269.822.207	100,00

CANTIDAD DE REGISTROS (VUI)

CRITERIOS UTILIZADOS

- Año: 2017
- Mes: NOVIEMBRE

TIPO TRAMITE	Rubro	CANTIDAD SOLICITUD	CANTIDAD EMPRESA	CANTIDAD DESPACHANTE
DNA	ACREDITACION DE MANDATO AL DESPACHANTE	3.065	489	208
SENAVE	AGROQUIMICOS	777	85	57
DNA	APROB A BORDO CAB	2	1	1
DNA	APROB A BORDO INGRESO	65	1	4
SENAVE	ASESOR TECNICO - AGROQUIMICOS	7	5	1
DINAVISA	AUTORIZ. DE JERINGA Y AGUJA	5	4	4
MCA	AUTORIZ. PREVIA	1	1	1
DINAVISA	AUTORIZ. PREVIA ESTUPEFACIENTE	5	5	5
DINAVISA	AUTORIZ. PREVIA MEDICAMENTO NO CONTROLADO	554	145	105
DINAVISA	AUTORIZ. PREVIA PRECURSORES	65	28	22
DINAVISA	AUTORIZ. PREVIA SICOTROPICOS	10	7	7
SEAM	AUTORIZ. PREVIA - MODIFICACION	14	10	8
SENACSA	AUTORIZ. PREVIA ALIMENTOS	131	51	44
SENACSA	AUTORIZ. PREVIA MEDICAMENTO	51	33	29
INAN	AUTORIZ. PREVIA POR REGIMEN SIMPLIFICADO	1	1	1
MIC	CONFECCIONES - MODIFICACION	8	3	3
MIC	DOMISANITARIOS	167	32	27
MIC	DOMISANITARIOS - MODIFICACION	1	1	1
INFONA	FORESTAL	251	31	29
DNA	IMPORTACION MODALIDAD DE LEASING	1	1	1
SENAVE	INSPECCION - AGROQUIMICO	581	87	59
SENAVE	INSPECCION - RUBRO FORESTAL	308	27	24
SENAVE	INSPECCION - VEGETAL	897	160	97
INTN	INSPECCION DE COMBUSTIBLE	153	13	14
INTN	INSPECCION DE COMBUSTIBLES	42	1	1
INTN	INSPECCION DE LUBRICANTE	2	1	1
MIC	LPI - CELULARES MOVILES Y PARTES	279	37	22
MIC	LPI, ALAMBRES,ALAMBRONES,BARRA DE HIERRO, TORRES Y CASTILLEROS	213	48	45
MIC	LPI-CALZADOS	334	86	62
MIC	LPI-CEMENTO	30	20	18
MIC	LPI-CINTAS Y CORDONES	9	6	6
MIC	LPI-COMBUSTIBLE	107	20	18
MIC	LPI-CONFECCIONES	395	125	90
MIC	LPI-LUBRICANTE	14	10	10
MIC	LPI-SIDERURGICOS	10	8	8
SEAM	MAQUINARIAS	211	60	51
DINAVISA	MEDICAMENTOS - MODIFICACION	10	9	8
DINAPI	PRODUCTOS DINAPI	420	97	60
DINAVISA	PRODUCTOS DINAVISA	435	158	104
INAN	PRODUCTOS INAN	1.311	191	142
LCSP	PRODUCTOS LABORATORIO CENTRAL (REACTIVOS)	146	23	24
INAN	REGIMEN SIMPLIFICADO	1	1	1
SENAVE	REGISTRO DE PRODUCTO AGQ TIPO ADICIONAL	10	7	0
INFONA	RUBRO FORESTAL - MODIFICACION	5	4	4
SENAVE	RUBRO VEGETAL - MODIFICACION	48	32	20
SEAM	SUSTANCIAS	32	13	13
SEAM	SUSTANCIAS - MODIFICACION	4	3	3
LCSP	TRAMITE DE MODIFICACION DE PRODUCTO	1	1	1
LCSP	TRAMITE DE REGISTRO DE PRODUCTOS	20	7	1
MRE	TRAMITES DE CARPETA DOCUMENTAL	66	1	1
SENAVE	VEGETAL	1.384	183	112
TOTAL		12.659	2.373	1.578

RECAUDACION GS. MENSUAL

Mes	Año 2011	Año 2012	Año 2013	Año 2014	Año 2015	Año 2016	Año 2017	% 2012 vs 2011	% 2013 vs 2012	% 2014 vs 2013	% 2015 vs 2014	% 2016 vs 2015	% 2017 vs 2016
1 - ENERO	535.742.362.316	535.416.648.450	579.791.997.424	606.086.862.563	627.793.965.546	656.590.204.379	694.066.538.529	-0,06	8,29	4,54	3,58	4,59	5,71
2 - FEBRERO	555.267.318.701	516.924.435.922	522.644.381.881	610.191.909.926	614.669.708.755	601.689.431.650	657.188.277.058	-6,91	1,11	16,75	0,73	-2,11	9,22
3 - MARZO	604.560.331.762	576.643.650.129	523.845.876.247	613.702.793.786	659.679.471.797	611.499.705.656	785.267.462.399	-4,62	-9,16	17,15	7,49	-7,3	28,42
4 - ABRIL	531.366.322.429	543.400.763.370	637.822.892.581	630.217.283.516	660.870.124.586	588.323.201.151	718.440.889.997	2,26	17,38	-1,19	4,86	-10,98	22,12
5 - MAYO	594.496.429.356	613.317.439.445	592.475.596.335	655.552.702.558	609.522.713.926	600.798.302.500	787.400.105.552	3,17	-3,4	10,65	-7,02	-1,43	31,06
6 - JUNIO	593.306.423.096	542.833.823.886	542.256.298.254	619.477.488.303	686.488.940.276	644.859.997.172	763.066.700.201	-8,51	-0,11	14,24	10,82	-6,06	18,33
7 - JULIO	526.008.346.059	624.714.809.632	602.572.196.273	710.912.919.800	725.900.330.660	582.687.148.714	774.259.461.242	18,77	-3,54	17,98	2,11	-19,73	32,88
8 - AGOSTO	637.402.003.026	672.798.113.996	646.663.285.262	706.478.722.403	696.889.217.958	730.602.688.186	940.420.180.341	5,55	-3,88	9,25	-1,36	4,84	28,72
9 - SEPTIEMBRE	628.246.828.972	594.374.857.937	654.930.588.002	684.417.777.725	695.987.268.275	761.589.504.320	889.924.541.204	-5,39	10,19	4,5	1,69	9,43	16,85
10 - OCTUBRE	681.650.997.009	656.762.831.049	690.527.857.705	808.621.934.462	716.780.693.150	714.985.379.596	916.637.313.208	-3,65	5,14	17,1	-11,36	-0,25	28,20
11 - NOVIEMBRE	681.737.230.089	630.555.204.672	627.593.413.005	675.469.247.259	684.269.822.207	778.168.326.793	905.668.622.415	-7,51	-0,47	7,63	1,3	13,72	16,38
Total	6.569.784.592.815	6.507.742.578.488	6.621.124.382.969	7.321.129.642.301	7.378.852.257.136	7.271.793.890.117	8.832.340.092.146	-0,94	1,74	10,57	0,79	-1,45	21,46