



DIRECCIÓN NACIONAL
DE ADUANAS www.aduana.gov.py



INFORME ESTADÍSTICO – SEPTIEMBRE 2017

El presente documento, contiene informaciones estadísticas. Su finalidad es dar a conocer mensualmente los indicadores de gestión de la Dirección Nacional de Aduanas.



TABLA DE CONTENIDO

RECAUDACION GS. POR MES – ACUMULADO.....	4
RECAUDACION GS. POR ADMINISTRACION	5
RECAUDACION GS. POR MES – AÑO	6
RECAUDACION GS. POR DIA ACUMULADO	7
CANTIDAD DE OPERACIONES DE EXPORTACION POR MES AÑO	8
CANTIDAD DE OPERACIONES DE IMPORTACION POR MES AÑO.....	9
CANTIDAD DE OPERACIONES DE EXPORTACION POR ADMINISTRACION	10
CANTIDAD DE OPERACIONES DE IMPORTACION POR ADMINISTRACION.....	11
RANKING DE EXPORTADORES POR FOB DOLAR	12
RANKING DE IMPORTADORES POR RECAUDACIÓN	13
OPERACIONES DE EXPORTACION POR RUBRO	14
OPERACIONES DE IMPORTACION POR RUBRO.....	15
PARTICIPACION DE RUBROS EN EL TOTAL DE LA RECAUDACION	16
CANTIDAD DE REGISTROS (VUI)	18
RECAUDACION MENSUAL	19

RECAUDACION Y CANTIDAD DE DIAS HABILES POR MES. PROMEDIO DIARIO GS.

MESES - 2017	DIAS HABILES	MONTO TOTAL GS.	PROMEDIO DIARIO GS.
ENERO	22	694.066.538.529	31.548.479.024
FEBRERO	19	657.188.277.058	34.588.856.687
MARZO	23	785.267.462.399	34.142.063.583
ABRIL	17	718.440.889.997	42.261.228.823
MAYO	21	787.400.105.552	37.495.243.122
JUNIO	21	763.066.700.201	36.336.509.533
JULIO	21	774.259.461.242	36.869.498.154
AGOSTO	22	940.420.180.341	42.746.371.834
SEPTIEMBRE	21	889.924.541.204	42.377.359.105

TOTAL CANTIDAD DE OPERACIONES DE EXPORTACION

MES	AÑO 2017	AÑO 2016	AÑO 2015	AÑO 2014
SEPTIEMBRE	4.139	4.005	3.376	3.527

TOTAL CANTIDAD DE OPERACIONES DE IMPORTACION

MES	AÑO 2017	AÑO 2016	AÑO 2015	AÑO 2014
SEPTIEMBRE	18.844	18.413	16.979	17.326

TOTAL DE RECAUDACION EN GS.

MES	AÑO 2017	AÑO 2016	AÑO 2015	AÑO 2014
SEPTIEMBRE	889.924.541.204	761.589.504.320	695.987.268.275	684.417.777.725

TOTAL IMPONIBLE DÓLAR DE IMPORTACIÓN

MES	AÑO 2017	AÑO 2016	AÑO 2015	AÑO 2014
SEPTIEMBRE	1.026.832.584	907.334.894	804.496.978	1.056.487.808

TOTAL PORCENTAJE DE CRECIMIENTO

% SEPTIEMBRE 2017 vs. SEPTIEMBRE 2016: 16,85 %
% SEPTIEMBRE 2017 vs. SEPTIEMBRE 2015: 27,87 %
% SEPTIEMBRE 2017 vs. SEPTIEMBRE 2014: 30,03 %

RECAUDACION GS. POR MES – ACUMULADO

CRITERIOS UTILIZADOS

- Año: 2017 – 2016 – 2015
- Mes: SEPTIEMBRE
- Crecimiento Porcentual: 2017 vs. 2016

MES	AÑO 2017	ACUM. 2017	AÑO 2016	ACUM. 2016	AÑO 2015	ACUM. 2015	%
1 - ENERO	694.066.538.529	694.066.538.529	656.590.204.379	656.590.204.379	627.793.965.546	627.793.965.546	5,71
2 - FEBRERO	657.188.277.058	1.351.254.815.587	601.689.431.650	1.258.279.636.029	614.669.708.755	1.242.463.674.301	9,22
3 - MARZO	785.267.462.399	2.136.522.277.986	611.499.705.656	1.869.779.341.685	659.679.471.797	1.902.143.146.098	28,42
4 - ABRIL	718.440.889.997	2.854.963.167.983	588.323.201.151	2.458.102.542.836	660.870.124.586	2.563.013.270.684	22,12
5 - MAYO	787.400.105.552	3.642.363.273.535	600.798.302.500	3.058.900.845.336	609.522.713.926	3.172.535.984.610	31,06
6 - JUNIO	763.066.700.201	4.405.429.973.736	644.859.997.172	3.703.760.842.508	686.488.940.276	3.859.024.924.886	18,33
7 - JULIO	774.259.461.242	5.179.689.434.978	582.687.148.714	4.286.447.991.222	725.900.330.660	4.584.925.255.546	32,88
8 - AGOSTO	940.420.180.341	6.120.109.615.319	730.602.688.186	5.017.050.679.408	696.889.217.958	5.281.814.473.504	28,72
9 - SEPTIEMBRE	889.924.541.204	7.010.034.156.523	761.589.504.320	5.778.640.183.728	695.987.268.275	5.977.801.741.779	16,85
TOTAL	7.010.034.156.523		5.778.640.183.728		5.977.801.741.779		21,31



RECAUDACION GS. POR ADMINISTRACION CRECIMIENTO PORCENTUAL

CRITERIOS UTILIZADOS

- Año: 2017 – 2016 – 2015 – 2014
- Mes: SEPTIEMBRE
- Incluye a todas las Administraciones
- Crecimiento Porcentual = 2017 vs. 2016
- Crecimiento Porcentual = 2017 vs. 2015
- Crecimiento Porcentual = 2017 vs. 2014

ADUANA	AÑO 2017	AÑO 2016	2017 vs 2016	AÑO 2015	2017 vs 2015	AÑO 2014	2017 vs 2014
TERPORT	167.717.450.672	151.955.414.634	10,37	121.564.231.842	37,97	131.732.309.903	27,32
CAACUPEMI	107.189.683.771	100.683.017.529	6,46	97.441.770.380	10,00	64.216.219.659	66,92
VILLETA	92.257.004.041	61.410.252.840	50,23	57.983.782.460	59,11	92.037.621.805	0,24
CIUDAD DEL ESTE	76.877.005.401	84.624.894.863	-9,16	72.220.136.403	6,45	62.269.703.632	23,46
PUERTOS Y ESTIBAJES	47.255.754.331	36.158.700.637	30,69	41.661.120.469	13,43	37.881.026.445	24,75
EMPEDRIL S.A.	47.111.568.207	25.207.137.927	86,90	32.573.353.459	44,63	27.119.442.892	73,72
SOLUCION LOGISTICA	47.041.609.468	38.738.889.252	21,43	36.665.510.994	28,30	27.155.703.828	73,23
CHACOI	39.752.414.970	25.106.917.440	58,33	20.667.372.455	92,34	14.413.294.806	175,80
JOSE FALCON	37.027.094.569	35.360.212.602	4,710	35.366.316.229	4,70	27.527.433.712	34,51
AEROP. PETTIROSSI	32.447.515.810	35.578.420.599	-8,80	30.423.903.235	6,65	23.378.614.632	38,79
PTO SEGURO FLUVIAL	30.407.033.142	31.476.806.958	-3,40	19.406.780.805	56,68	13.079.190.026	132,48
AEROPUERTO GUARANI	24.335.508.951	19.905.665.935	22,25	5.987.314.353	306,45	23.491.584.983	3,59
ENCARNACION	22.981.779.854	13.754.594.823	67,08	28.838.296.183	-20,31	26.041.610.986	-11,75
PAKSA	22.389.262.517	25.690.992.854	-12,85	22.566.852.613	-0,79	20.317.975.625	10,19
CAMPESTRE S.A.	16.151.452.255	10.519.090.806	53,54	4.492.786.810	259,50	8.371.155.404	92,94
PEDRO JUAN CABALLERO	11.430.570.372	11.348.104.368	0,73	8.767.876.159	30,37	10.326.277.408	10,69
CODESA	9.635.665.818	9.096.828.089	5,92	15.880.248.139	-39,32	16.300.607.336	-40,89
ZA FRCA TRANS TRADE	9.242.088.576	7.466.588.346	23,78	3.626.173.570	154,87	7.626.758.101	21,18
ZA FRCA GLOBAL	8.933.647.993	5.223.873.673	71,02	5.819.117.322	53,52	6.980.660.590	27,98
LOGISTIC GROUP	8.291.053.114	7.776.538.414	6,62	6.493.261.568	27,69	11.405.405.287	-27,31
TER. DE CARGAS KM.12	7.471.733.846	6.598.549.072	13,23	3.468.901.350	115,39	11.915.716.486	-37,30
CEREGRAL SAECA	4.926.472.827	3.374.199.550	46,00	7.057.889.197	-30,20	5.169.047.539	-4,69
ALGESA S-JUAN ITAPUA	4.136.813.232	2.408.353.330	71,77	951.453.023	334,79	2.176.806.403	90,04
ITA ENRAMADA	3.782.125.584	3.006.925.268	25,78	3.873.549.584	-2,36	1.232.826.277	206,78
PILAR	3.392.697.142	75.571.279	4.389,40	388.378.895	773,55	147.106.134	2.206,29
CAPITAL	3.273.440.497	2.866.458.784	14,20	3.450.888.253	-5,14	2.481.332.846	31,92
MCAL. ESTIGARRIBIA	2.235.220.668	1.677.019.444	33,29	1.364.757.974	63,78	1.353.961.157	65,09
SALTOS DEL GUAIRA	942.634.736	2.903.047.821	-67,53	3.549.285.915	-73,44	2.283.378.606	-58,72
SANTA HELENA	715.879.167	1.466.604.152	-51,19	1.730.936.418	-58,64	1.384.966.593	-48,31
GICAL	560.260.930	99.440.897	463,41	937.632.755	-40,25	4.594.639.802	-87,81
CONCEPCION	6.309.451	331.969	1.800,61	545.951.611	-98,84	5.398.822	16,87
ZA FRCA ZOFRAMAQ	3.133.280	2.118.782	47,88	9.023.542	-65,28	0	100
ADUANA NANAWA	2.656.012	27.941.383	-90,49	212.414.310	-98,75	0	100
TOTAL	889.924.541.204	761.589.504.320	16,85	695.987.268.275	27,87	684.417.777.725	30,03

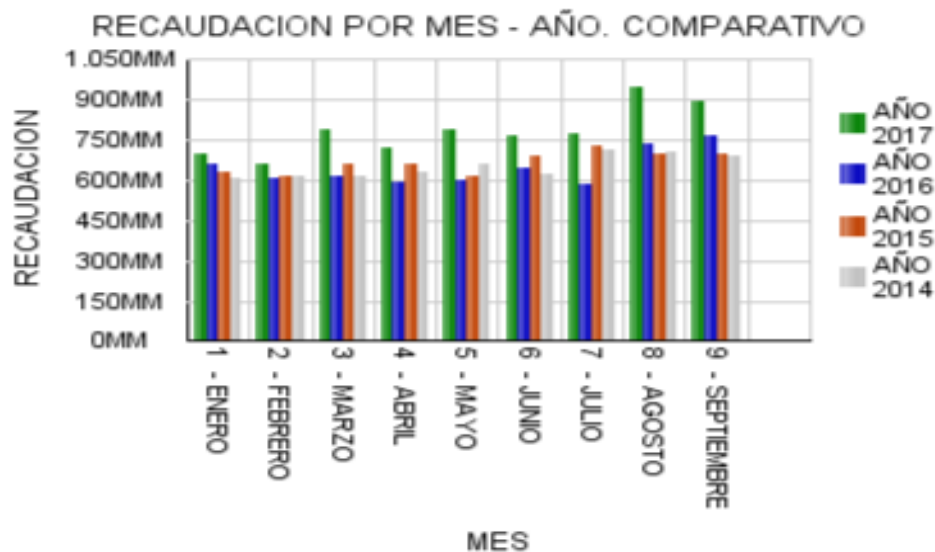


RECAUDACION GS. POR MES – AÑO COMPARATIVO

CRITERIOS UTILIZADOS

- Año: 2017 – 2016 – 2015 – 2014
- Incluye a todas las Administraciones
- Diferencia = 2017 menos 2016

MES	AÑO 2017	AÑO 2016	AÑO 2015	AÑO 2014	DIFERENCIA
1 - ENERO	694.066.538.529	656.590.204.379	627.793.965.546	606.086.862.563	37.476.334.150
2 - FEBRERO	657.188.277.058	601.689.431.650	614.669.708.755	610.191.909.926	55.498.845.408
3 - MARZO	785.267.462.399	611.499.705.656	659.679.471.797	613.702.793.786	173.767.756.743
4 - ABRIL	718.440.889.997	588.323.201.151	660.870.124.586	630.217.283.516	130.117.688.846
5 - MAYO	787.400.105.552	600.798.302.500	609.522.713.926	655.552.702.558	186.601.803.052
6 - JUNIO	763.066.700.201	644.859.997.172	686.488.940.276	619.477.488.303	118.206.703.029
7 - JULIO	774.259.461.242	582.687.148.714	725.900.330.660	710.912.919.800	191.572.312.528
8 - AGOSTO	940.420.180.341	730.602.688.186	696.889.217.958	706.478.722.403	209.817.492.155
9 - SEPTIEMBRE	889.924.541.204	761.589.504.320	695.987.268.275	684.417.777.725	128.335.036.884
TOTAL	7.010.034.156.523	5.778.640.183.728	5.977.801.741.779	5.837.038.460.580	1.231.393.972.795



RECAUDACION GS. POR DIA ACUMULADO

CRITERIOS UTILIZADOS

- Año: 2017 – 2016 – 2015
- Mes: SEPTIEMBRE
- Incluye a todas las Administraciones

DIA	AÑO 2017	ACUM. 2017	AÑO 2016	ACUM. 2016	AÑO 2015	ACUM. 2015
1	46.785.401.026	46.785.401.026	33.197.590.229	33.197.590.229	30.001.242.163	30.001.242.163
2	72.835.007	46.858.236.033	27.868.145.027	61.065.735.256	28.069.272.385	58.070.514.548
3	118.759	46.858.354.792	63.138.474	61.128.873.730	32.829.275.239	90.899.789.787
4	37.534.687.919	84.393.042.711	3.991.528	61.132.865.258	33.293.516.903	124.193.306.690
5	36.913.040.895	121.306.083.606	28.180.200.084	89.313.065.342	4.150.304	124.197.456.994
6	41.887.367.363	163.193.450.969	35.671.209.582	124.984.274.924	92.781	124.197.549.775
7	38.079.085.753	201.272.536.722	29.436.181.292	154.420.456.216	27.042.633.775	151.240.183.550
8	34.770.149.355	236.042.686.077	57.819.405.739	212.239.861.955	39.524.809.857	190.764.993.407
9	417.221	236.043.103.298	26.111.940.604	238.351.802.559	27.380.496.154	218.145.489.561
10	12.850.745	236.055.954.043	39.315.278	238.391.117.837	55.017.765.473	273.163.255.034
11	32.251.755.753	268.307.709.796	11.149.395	238.402.267.232	37.514.301.199	310.677.556.233
12	29.598.323.117	297.906.032.913	34.873.236.553	273.275.503.785	5.415.073.768	316.092.630.001
13	48.240.308.315	346.146.341.228	37.523.035.256	310.798.539.041	5.563.643	316.098.193.644
14	59.627.859.488	405.774.200.716	25.197.410.755	335.995.949.796	25.742.883.241	341.841.076.885
15	32.709.249.722	438.483.450.438	49.550.368.615	385.546.318.411	36.475.628.375	378.316.705.260
16	36.495.474	438.519.945.912	41.738.611.712	427.284.930.123	31.822.553.315	410.139.258.575
17	110.320.365	438.630.266.277	2.158.582	427.287.088.705	27.210.457.660	437.349.716.235
18	54.355.326.696	492.985.592.973	39.903.081	427.326.991.786	45.710.694.864	483.060.411.099
19	40.943.966.125	533.929.559.098	35.517.238.196	462.844.229.982	7.753.661	483.068.164.760
20	37.109.377.400	571.038.936.498	41.679.751.232	504.523.981.214	0	483.068.164.760
21	47.724.739.208	618.763.675.706	24.774.941.197	529.298.922.411	34.655.857.652	517.724.022.412
22	34.524.974.717	653.288.650.423	32.495.295.824	561.794.218.235	26.303.761.603	544.027.784.015
23	46.204.001	653.334.854.424	33.832.187.075	595.626.405.310	21.150.964.263	565.178.748.278
24	44.238.123	653.379.092.547	212.485.935	595.838.891.245	32.425.342.611	597.604.090.889
25	48.058.413.700	701.437.506.247	3.216.850	595.842.108.095	28.689.016.369	626.293.107.258
26	34.524.343.688	735.961.849.935	36.073.806.490	631.915.914.585	9.011.381	626.302.118.639
27	58.414.714.039	794.376.563.974	34.463.696.570	666.379.611.155	0	626.302.118.639
28	71.233.141.941	865.609.705.915	46.409.279.405	712.788.890.560	17.498	626.302.136.137
29	24.277.466.347	889.887.172.262	26.414.767.741	739.203.658.301	37.415.841.808	663.717.977.945
30	37.368.942	889.924.541.204	22.385.846.019	761.589.504.320	32.269.290.330	695.987.268.275
TOTAL	889.924.541.204		761.589.504.320		695.987.268.275	

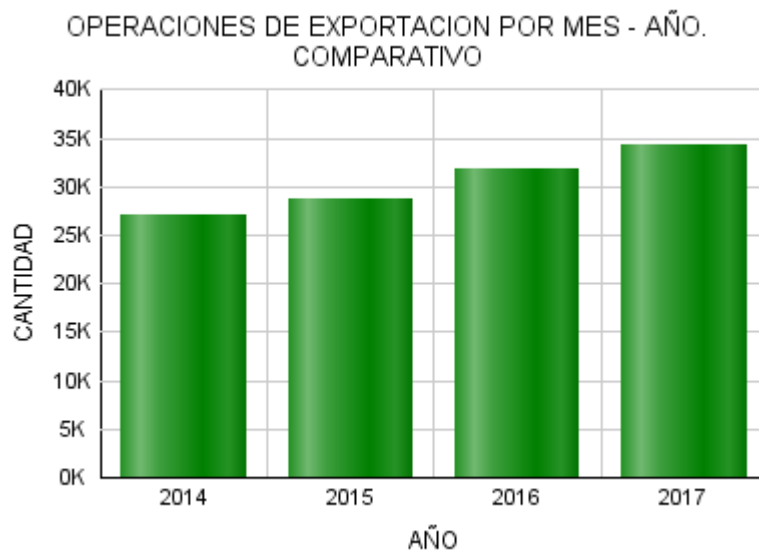


CANTIDAD DE OPERACIONES DE EXPORTACIÓN POR MES AÑO

CRITERIOS UTILIZADOS

- Año: 2017 – 2016 – 2015 – 2014
- Incluye a todas las Administraciones
- Tipo de Operación: 'EXPORTACION'
- Destinaciones Definitivas

MES	2017	2016	2015	2014
1 - ENERO	3.155	2.861	2.965	2.663
2 - FEBRERO	3.168	3.075	2.858	2.679
3 - MARZO	4.228	3.440	3.778	2.975
4 - ABRIL	3.208	3.638	3.113	3.096
5 - MAYO	4.109	3.473	3.071	3.231
6 - JUNIO	4.063	3.908	3.295	2.981
7- JULIO	3.913	3.852	3.542	3.192
8- AGOSTO	4.379	3.911	3.286	3.410
9 - SEPTIEMBRE	4.139	4.005	3.376	3.527
TOTAL	34.362	32.163	29.284	27.754

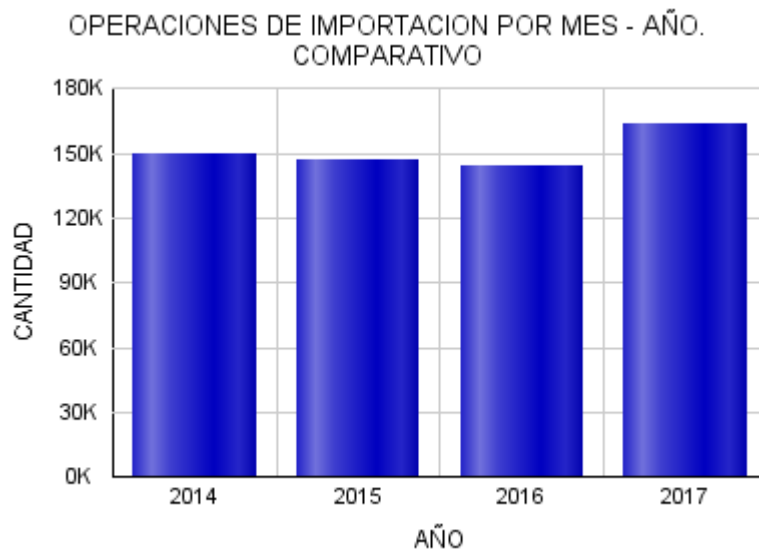


CANTIDAD DE OPERACIONES DE IMPORTACIÓN POR MES AÑO

CRITERIOS UTILIZADOS

- Año: 2017 – 2016 – 2015 – 2014
- Incluye a todas las Administraciones
- Tipo de Operación: 'IMPORTACION'
- Destinaciones Definitivas

MES	2017	2016	2015	2014
1 - ENERO	17.314	13.901	16.102	15.733
2 - FEBRERO	16.092	14.263	15.428	15.676
3 - MARZO	19.829	16.267	18.113	16.127
4 - ABRIL	15.706	15.292	16.042	16.170
5 - MAYO	18.309	15.881	15.056	16.930
6 - JUNIO	17.709	16.348	15.840	15.192
7- JULIO	18.487	15.865	17.105	18.807
8- AGOSTO	20.844	17.886	16.577	17.204
9 - SEPTIEMBRE	18.844	18.413	16.979	17.326
TOTAL	163.134	144.116	147.242	149.165

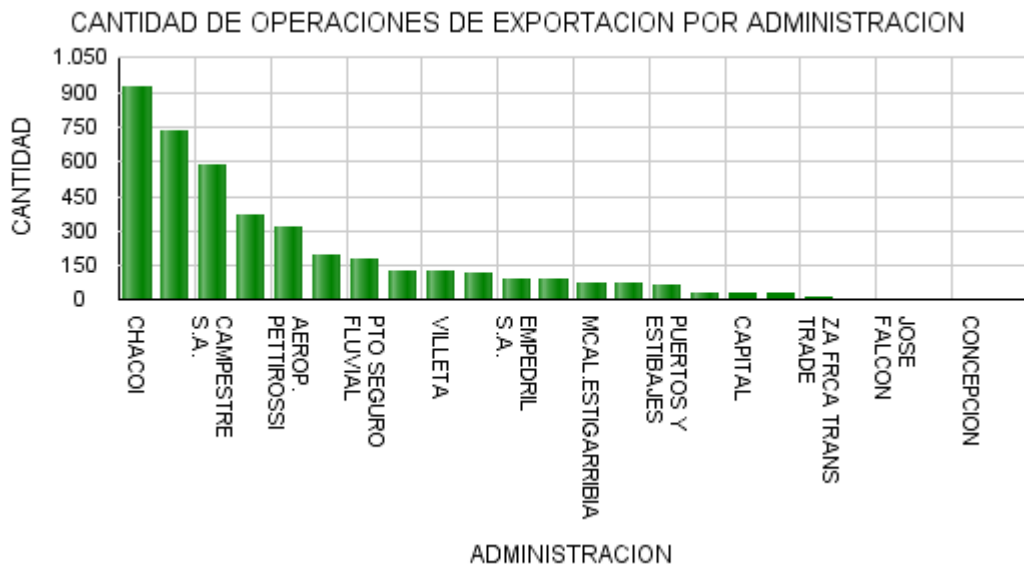


CANTIDAD DE OPERACIONES DE EXPORTACIÓN POR ADMINISTRACION

CRITERIOS UTILIZADOS

- Año: 2017
- Mes: SEPTIEMBRE
- Destinaciones Definitivas

ADUANA	CANTIDAD	RANKING
CHACOI	916	1
CAACUPEMI	731	2
CAMPESTRE S.A.	579	3
TER. DE CARGAS KM.12	370	4
AEROP. PETTIROSSI	311	5
TERPORT	192	6
PTO SEGURO FLUVIAL	173	7
ENCARNACION	125	8
VILLETA	122	9
PEDRO JUAN CABALLERO	113	10
EMPEDRIL S.A.	91	11
ZA FRCA GLOBAL	89	12
MCAL.ESTIGARRIBIA	76	13
SALTOS DEL GUAIRA	71	14
PUERTOS Y ESTIBAJES	65	15
SANTA HELENA	33	16
CAPITAL	29	17
PILAR	26	18
ZA FRCA TRANS TRADE	9	19
AEROPUERTO GUARANI	6	20
JOSE FALCON	6	20
CIUDAD DEL ESTE	4	22
CONCEPCION	1	23
SOLUCION LOGISTICA	1	23
TOTAL	4.139	



CANTIDAD DE OPERACIONES DE IMPORTACIÓN POR ADMINISTRACION

CRITERIOS UTILIZADOS

- Año: 2017
- Mes: SEPTIEMBRE
- Destinaciones Definitivas

ADUANA	CANTIDAD	RANKING
CIUDAD DEL ESTE	4.651	1
AEROP. PETTIROSSI	3.528	2
CAACUPEMI	1.542	3
SOLUCION LOGISTICA	1.366	4
PAKSA	1.254	5
TERPORT	921	6
JOSE FALCON	780	7
EMPEDRIL S.A.	720	8
PUERTOS Y ESTIBAJES	658	9
PTO SEGURO FLUVIAL	448	10
CAMPESTRE S.A.	287	11
CEREGRAL SAECA	280	12
ITA ENRAMADA	256	13
CODESA	255	14
PEDRO JUAN CABALLERO	233	15
ENCARNACION	222	16
CHACOI	210	17
TER. DE CARGAS KM.12	202	18
VILLETA	177	19
LOGISTIC GROUP	166	20
AEROPUERTO GUARANI	134	21
CAPITAL	128	22
ALGESA S-JUAN ITAPUA	109	23
ZA FRCA GLOBAL	94	24
ZA FRCA TRANS TRADE	88	25
SALTOS DEL GUAIRA	84	26
MCAL.ESTIGARRIBIA	31	27
SANTA HELENA	10	28
PILAR	6	29
NANAWA	3	30
TOTAL	18.844	



RANKING DE EXPORTADORES

CRITERIOS UTILIZADOS

- Año: 2017
- Mes: SEPTIEMBRE
- Incluye todos los exportadores vigentes
- Tipo de Operación: 'EXPORTACION'
- Primeros 20 exportadores con mayor FOB DÓLAR
- Destinaciones Definitivas

RUC EXPORTADOR	RAZON SOCIAL	FOB DÓLAR	RANKING
800059662	CARGILL AGROPECUARIA SACI	49.750.797,53	1
800785959	NIDERA PARAGUAY GRANOS Y OLEAGINOSAS SOCIEDAD ANONIMA	39.134.936,35	2
800233255	FRIGORIFICO CONCEPCION SA	36.137.968,12	3
800222342	ADM PARAGUAY S.R.L.	29.785.404,00	4
800801865	SODRUGESTVO PARAGUAY SOCIEDAD ANONIMA	27.357.579,00	5
800179323	MERCANTIL COMERCIAL SA (MERCO SA)	24.647.728,16	6
800282116	JBS PARAGUAY S.A.	22.162.133,62	7
800197089	FRIGOMERC SA	20.604.278,15	8
800334884	BUNGE PARAGUAY SA	16.266.112,67	9
800713729	COMPANIA PARAGUAYA DE GRANOS S.A.	12.196.504,13	10
800280407	VICENTIN PARAGUAY SA	11.719.800,00	11
800044649	COOPERATIVA CHORTITZER LTDA.	11.264.788,40	12
800167546	COOPERATIVA COLONIZADORA MULTIACTIVA FERNHEIM LIMITADA	9.439.599,65	13
800032322	FRIGORIFICO GUARANI S.A.C.I.	8.459.130,92	14
800033221	AZUCARERA PARAGUAYA SA	7.220.569,84	15
800791452	YAZAKI PARAGUAY S.R.L	6.191.630,39	16
800808088	SUMIDENSO PARAGUAY S.R.L.	6.072.963,74	17
800175824	COOPERATIVA MULTIACTIVA NEULAND LIMITADA	5.687.211,58	18
800078012	AGRO SILO SANTA CATALINA SA	5.441.666,97	19
800750594	CHS DE PARAGUAY SOCIEDAD DE RESPONSABILIDAD LIMITADA	5.381.106,19	20

RANKING DE IMPORTADORES

CRITERIOS UTILIZADOS

- Año: 2017
- Mes: SEPTIEMBRE
- Incluye todos los importadores vigentes
- Tipo de Operación: 'IMPORTACION'
- Primeros 20 importadores con mayores Pagos Tributarios
Destinaciones Definitivas

RUC IMPORTADOR	RAZON SOCIAL	TOTAL PAGADO GS.	RANKING
800026756	PETROLEOS PARAGUAYOS(PETROPAR)	60.882.023.973	1
800066715	BARCOS Y RODADOS SA	33.339.831.768	2
800159845	PETROBRAS PARAGUAY OPERACIONES Y LOGISTICA S.R.L	28.410.998.834	3
800077601	CORP. PYA. DISTRI. DE DERIV. DE PETROLEO SA - COPETROL	26.693.524.767	4
800238923	MONTE ALEGRE SA	18.076.641.782	5
800272773	PUMA ENERGY PARAGUAY SOCIEDAD ANONIMA	15.115.206.780	6
800141377	NICOLAS GONZALEZ ODDONE SA EMISORA DE CAPITAL ABIERTO(SAECA)	12.434.927.114	7
800137442	CHACOMER SOCIEDAD ANONIMA EMISORA (CHACOMER S.A.E.)	10.917.127.033	8
800587871	TERMINALES Y LOGISTICA PORTUARIA S.A	10.769.559.137	9
800283317	ESPA?A INFORMATICA SA	10.225.301.245	10
800245768	GARDEN AUTOMOTORES SA	9.310.514.574	11
800013409	AUTOMOTOR SA	9.144.835.238	12
800230167	GLYMAX PARAGUAY SA	9.077.983.010	13
800097351	ADMINISTRACION NACIONAL DE ELECTRICIDAD - ANDE	8.606.606.543	14
800443837	MATRISOJA S.A.	8.110.185.705	15
800852370	RAGUSA TRANSPORTO DELLE MERCI S.A.	7.890.173.927	16
800138406	INVERFIN S.A.E.C.A.	7.684.653.915	17
800034570	CERVECERIA PARAGUAYA SA	7.572.447.284	18
800096410	AJ S.A. "CALIDAD ANTE TODO"	7.419.564.047	19
800031288	TOYOTOSHI SA	6.890.327.161	20

OPERACIONES DE EXPORTACION POR RUBRO

CRITERIOS UTILIZADOS

- Año: 2017
- Mes: SEPTIEMBRE
- Primeros 20 Rubros de Exportación

DESCRIPCION RUBRO	KILO NETO	FOB DÓLAR	RANKING
SOJA	389.870.833,300	135.067.733,49	1
CARNES Y DERIVADOS	28.776.873,483	112.114.831,10	2
RESIDUOS Y DESPERDICIOS DE LA INDUSTRIA ALIMENTICIO Y ALIMENTOS PREPARADOS PAR ANIMALES	277.571.638,636	82.580.660,40	3
CEREALES (TRIGO, ARROZ, MAIZ Y SORGO)	564.232.667,000	80.633.911,82	4
GRASAS Y ACEITES DE ORIGEN ANIMAL Y VEGETAL	64.295.322,062	45.442.351,32	5
RESPUESTOS (AUTOPARTE)	830.359,767	21.999.362,60	6
MANUFACTURAS DE TEJIDOS (PRENDAS Y COMPLEMENTOS DE VESTIR)	1.843.221,950	12.030.203,48	7
PIELES Y CUEROS, Y SUS MANUFACTURAS	4.637.062,141	11.237.281,10	8
AZUCARES Y ARTICULOS DE CONFITERIA	13.664.254,300	10.631.737,38	9
PLASTICOS Y SUS MANUFACTURAS	6.073.930,062	9.850.816,18	10
SEMILLAS DE FRUTOS OLEAGINOSAS (POROTO Y GIRASOL)	5.199.071,800	9.612.574,89	11
PRODUCTOS DE ORIGEN ANIMAL Y SUS DERIVADOS	3.731.297,001	7.061.826,09	12
COMBUSTIBLES Y DEMAS PRODUCTOS DERIVADOS DEL PETROLEO	8.094.956,000	5.275.871,04	13
MADERA	5.070.782,000	4.428.320,47	14
PRODUCTOS FARMACEUTICOS Y MEDICAMENTOS	206.141,539	3.738.704,88	15
CARBON VEGETAL	7.600.820,000	2.809.108,76	16
CAPITULO 76 En este Capitulo se entiende por a.)Barras b.)Perfiles c)Alambre d.) Chapas, hojas y t	1.342.450,009	2.415.599,32	17
ACEITES ESENCIALES, PERFUMES Y COSMETICOS	104.402,410	2.288.845,65	18
PRODUCTOS DE MOLINERIA (ALMIDON Y HARINAS)	5.287.680,000	2.024.564,80	19
PAPEL Y CARTON	3.546.630,708	1.909.539,09	20

OPERACIONES DE IMPORTACION POR RUBRO

CRITERIOS UTILIZADOS

- Año: 2017
- Mes: SEPTIEMBRE
- Primeros 20 Rubros de Importación

Descripción Rubro	KILO NETO	TOTAL PAGADO	RANKING
COMBUSTIBLES Y DEMAS PRODUCTOS DERIVADOS DEL PETROLEO	296.824.133,939	205.331.924.353	1
VEHICULOS	18.352.606,455	105.334.655.137	2
BIENES DE CAPITAL	13.126.731,756	49.207.341.575	3
AGROQUIMICOS	4.879.308,692	42.945.017.598	4
INFORMATICA Y TELECOMUNICACIONES	1.866.041,477	41.296.735.101	5
RESPUESTOS (AUTOPARTE)	9.820.102,262	39.628.104.292	6
ELECTRONICA	5.232.857,278	36.577.203.181	7
BEBIDAS	23.248.262,756	34.224.073.818	8
MANUFACTURAS DE TEJIDOS (PRENDAS Y COMPLEMENTOS DE VESTIR)	6.539.269,338	25.979.421.975	9
PLASTICOS Y SUS MANUFACTURAS	17.745.696,143	21.211.651.827	10
CAPITULO 85 MAQUINAS, APARATOS Y MATERIAL ELECTRICO Y SUS PARTES; APARATOS DE GRABACION O DE REPROD	4.145.593,480	21.006.647.487	11
JUGUETES	3.073.867,436	19.243.453.997	12
PRODUCTOS QUIMICOS	11.260.830,280	19.122.075.880	13
ABONOS	76.263.457,600	17.204.045.061	14
CALDERAS, MÁQUINAS, APARATOS Y ARTEFACTOS MECÁNICOS; PARTES DE ESTAS MÁQUINAS O APARATOS, REACTORES	2.669.503,605	16.439.955.440	15
FUNDICION DE HIERRO Y ACERO	34.575.117,281	15.225.155.300	16
CALZADOS Y SUS PARTES	1.454.906,688	14.129.432.363	17
PAPEL Y CARTON	13.285.997,063	12.459.438.601	18
TABACOS Y CIGARRILLOS	5.608.628,300	11.902.742.602	19
ACEITES ESENCIALES, PERFUMES Y COSMETICOS	2.630.001,453	11.844.220.553	20

PARTICIPACION DE RUBROS EN EL TOTAL DE LA RECAUDACION GS. - COMPARATIVO

CRITERIOS UTILIZADOS

- Año: 2017 – 2016 – 2015
- Mes: SEPTIEMBRE
- Ordenado por Total Gs. Año 2017

RUBRO	AÑO 2017	%	AÑO 2016	%	AÑO 2015	%
COMBUSTIBLES Y DEMAS PRODUCTOS DERIVADOS DEL PETROLEO	205.350.276.383	23,08	161.515.686.876	21,21	138.417.010.787	19,89
VEHICULOS	105.334.865.634	11,84	67.896.446.163	8,92	90.252.548.101	12,97
BIENES DE CAPITAL	49.209.303.777	5,53	40.981.548.685	5,38	39.844.659.040	5,72
AGROQUIMICOS	42.948.462.325	4,83	44.701.171.549	5,87	44.253.436.333	6,36
INFORMATICA Y TELECOMUNICACIONES	41.298.815.906	4,64	33.811.042.272	4,44	17.095.566.195	2,46
RESPUESTOS (AUTOPARTE)	39.778.082.633	4,47	46.369.871.308	6,09	29.328.823.448	4,21
ELECTRONICA	36.577.466.519	4,11	28.572.715.159	3,75	29.204.818.143	4,20
BEBIDAS	34.224.470.124	3,85	28.985.264.904	3,81	22.980.233.491	3,30
MANUFACTURAS DE TEJIDOS (PRENDAS Y COMPLEMENTOS DE VESTIR)	26.027.164.784	2,92	23.246.785.718	3,05	19.273.937.237	2,77
PLASTICOS Y SUS MANUFACTURAS	21.256.881.288	2,39	19.710.941.676	2,59	18.742.780.961	2,69
CAPITULO 85 MAQUINAS, APARATOS Y MATERIAL ELECTRICO Y SUS PARTES; APARATOS DE GRABACION O DE REPROD	21.014.966.743	2,36	19.420.570.968	2,55	17.077.498.635	2,45
JUGUETES	19.245.531.378	2,16	13.017.279.843	1,71	10.573.429.372	1,52
PRODUCTOS QUIMICOS	19.124.776.935	2,15	20.118.771.285	2,64	14.801.262.915	2,13
ABONOS	17.204.120.141	1,93	20.345.256.191	2,67	25.294.090.952	3,63
CALDERAS, MÁQUINAS, APARATOS Y ARTEFACTOS MECÁNICOS; PARTES DE ESTAS MÁQUINAS O APARATOS, REACTORES	16.440.045.642	1,85	11.566.972.194	1,52	13.482.171.638	1,94
FUNDICION DE HIERRO Y ACERO	15.231.349.444	1,71	9.527.395.707	1,25	13.088.101.668	1,88
CALZADOS Y SUS PARTES	14.133.660.943	1,59	12.352.549.087	1,62	10.658.436.556	1,53
PAPEL Y CARTON	12.463.488.239	1,40	12.950.368.008	1,70	11.334.607.613	1,63
TABACOS Y CIGARRILLOS	11.907.116.980	1,34	12.734.721.633	1,67	12.767.429.426	1,83
ACEITES ESENCIALES, PERFUMES Y COSMETICOS	11.850.649.383	1,33	11.020.479.615	1,45	6.911.012.457	0,99
PREPARACIONES DE HORTALIZAS Y FRUTAS, Y DEMAS PREPARACIONES ALIMENTICIAS	10.410.768.937	1,17	10.728.932.792	1,41	9.178.735.221	1,32
MANUFACTURAS DE FUNDICION DE HIERRO	9.572.710.760	1,08	7.893.071.512	1,04	7.385.319.127	1,06
MANUFACTURAS DIVERSAS DE METAL COMUN (HERRAMIENTAS, CUBIERTOS, GUARNICIONES Y OTROS)	8.829.165.302	0,99	6.260.915.822	0,82	5.244.103.461	0,75
PRODUCTOS FARMACEUTICOS Y MEDICAMENTOS	7.607.024.584	0,85	11.369.292.505	1,49	8.803.685.471	1,26
MATERIAS TEXTILES (TEJIDOS)	7.455.424.250	0,84	6.668.727.303	0,88	6.848.970.011	0,98
MUEBLES	7.166.203.510	0,81	7.233.525.643	0,95	5.857.615.468	0,84
CAPITULO 76 En este Capitulo se entiende por a.) Barras b.) Perfiles c.) Alambre d.) Chapas, hojas y t	5.109.322.839	0,57	6.225.800.543	0,82	4.340.282.329	0,62
PRODUCTOS CERAMICOS	4.999.979.239	0,56	4.607.941.435	0,61	3.576.533.359	0,51
CAPITULO 96 MANUFACTURAS DIVERSAS	4.872.701.901	0,55	4.774.656.245	0,63	4.946.050.357	0,71
JABONES Y PREPARACIONES PARA EL LAVADO	4.463.796.900	0,50	5.021.159.094	0,66	4.068.890.954	0,58
PREPARACIONES ALIMENTICIAS A BASE DE CEREALES, HARINA, ALMIDON, LECHE Y PRODUCTOS DE PASTELERIA	4.392.636.402	0,49	4.008.019.985	0,53	3.642.679.909	0,52
COLORANTES Y PINTURAS	3.939.391.824	0,44	4.182.211.922	0,55	2.872.350.170	0,41
RESIDUOS Y DESPERDICIOS DE LA INDUSTRIA ALIMENTICIO Y ALIMENTOS PREPARADOS PAR ANIMALES	3.899.574.681	0,44	3.566.047.544	0,47	3.130.753.441	0,45
PIELES Y CUEROS, Y SUS MANUFACTURAS	3.749.068.689	0,42	3.024.263.602	0,40	2.825.132.906	0,41
CAPITULO 90 INSTRUMENTOS Y APARATOS DE OPTICA, DEFOTOGRAFIA O DE CINEMATOGRAFIA, DE MEDIDA, DE CON	3.695.141.117	0,42	3.377.867.168	0,44	2.934.473.832	0,42
VIDRIOS Y SUS MANUFACTURAS	3.255.691.455	0,37	2.375.669.796	0,31	2.606.142.721	0,37
ARMAS Y SUS PARTES, Y MUNICIONES	2.976.239.157	0,33	644.145.683	0,08	1.467.371.958	0,21
CAUCHO Y SUS MANUFACTURAS	2.627.154.263	0,30	2.859.981.258	0,38	2.279.130.231	0,33
AJUSTES	2.214.062.843	0,25	2.014.856.410	0,26	2.273.046.008	0,33
LACTEOS Y DERIVADOS	2.139.348.445	0,24	1.775.069.954	0,23	1.473.898.741	0,21
PRODUCTOS MINERALES (CEMENTOS, CAL, SAL Y OTROS)	1.878.398.812	0,21	3.150.674.485	0,41	2.451.555.141	0,35
AZUCARES Y ARTICULOS DE CONFITERIA	1.813.207.570	0,20	1.399.378.490	0,18	1.799.883.570	0,26
MANUFACTURAS DE PIEDRAS, YESO, CEMENTO Y AMIANTO	1.806.787.938	0,20	1.660.459.312	0,22	1.900.933.675	0,27
GRASAS Y ACEITES DE ORIGEN ANIMAL Y VEGETAL	1.754.289.996	0,20	1.099.813.729	0,14	1.121.449.716	0,16

RUBRO	AÑO 2017	%	AÑO 2016	%	AÑO 2015	%
CARNES Y DERIVADOS	1.512.797.147	0,17	1.442.557.105	0,19	1.515.561.703	0,22
ALUMINIO Y SUS MANUFACTURAS	1.263.667.444	0,14	1.301.746.790	0,17	1.611.582.577	0,23
CEREALES (TRIGO, ARROZ, MAIZ Y SORGO)	1.255.939.285	0,14	344.280.160	0,05	307.209.291	0,04
CAPITULO 35 MATERIAS ALBUMINOIDEAS; PRODUCTOS A BASE DE ALMIDON O DE FECULA MODIFICADOS; COLAS; ENZ	1.185.085.740	0,13	1.276.066.311	0,17	699.962.467	0,10
CACAO Y SUS PREPARACIONES	1.141.802.749	0,13	1.246.049.399	0,16	1.373.049.361	0,20
PRODUCTOS DE MOLINERIA (ALMIDON Y HARINAS)	1.048.028.061	0,12	1.697.935.807	0,22	1.019.939.588	0,15
MADERA	971.881.503	0,11	958.222.325	0,13	746.483.838	0,11
PREPARACIONES DE PESCADOS, CRUSTACEOS O MOLUSCOS Y DEMAS INVERTEBRADOS ACUATICOS	941.666.542	0,11	729.897.226	0,10	758.985.905	0,11
POLVORAS Y EXPLOSIVOS	864.995.851	0,10	370.666.064	0,05	1.250.590.745	0,18
NT	836.210.904	0,09	1.735.787	0,00		
FRUTAS Y FRUTOS COMESTIBLES	787.089.610	0,09	468.803.384	0,06	635.339.310	0,09
HORTALIZAS, RAICES Y TUBERCULOS ALIMENTICIOS	724.490.600	0,08	1.171.909.325	0,15	988.518.018	0,14
SOJA	708.864.932	0,08	411.560.343	0,05	709.347.381	0,10
CAPITULO 91 APARATOS DE RELOJERIA Y SUS PARTES.	652.306.792	0,07	681.529.370	0,09	569.806.689	0,08
SEMILLAS DE FRUTOS OLEAGINOSAS (POROTO Y GIRASOL)	590.892.620	0,07	505.824.924	0,07	445.339.000	0,06
CAPITULO 67 PLUMAS Y PLUMON PREPARADOS Y ARTICULOS DE PLUMAS O DE PLUMON; FLORES, ARTIFICIALES; MAN	491.383.002	0,06	327.582.017	0,04	266.527.096	0,04
CAPITULO 26 MINERALES, ESCORIAS Y CENIZAS	423.822.453	0,05	335.628.917	0,04	618.078.597	0,09
PRODUCTOS DE ORIGEN ANIMAL Y SUS DERIVADOS	416.748.451	0,05	518.994.341	0,07	169.107.420	0,02
CAPITULO 65 TOCADOS Y SUS PARTES	375.409.190	0,04	398.122.015	0,05	686.894.024	0,10
ANIMALES VIVOS	359.339.223	0,04	165.956.073	0,02	275.158.971	0,04
BISUTERIA	319.649.125	0,04	234.275.411	0,03	316.231.171	0,05
CAFE, YERBA MATE Y ESPECIES	290.408.211	0,03	277.059.586	0,04	477.188.093	0,07
CAPITULO 89 BARCOS Y DEMAS ARTEFACTOS FLOTANTES	223.116.626	0,03	261.735.160	0,03	465.449.645	0,07
CAPITULO 47 PASTA DE MADERA O DE OTRAS MATERIAS FIBROSAS CELULOSICAS ,DESPERDICIOS Y DESECHOS DE PA	213.385.047	0,02	52.167.663	0,01	123.312.689	0,02
PRODUCTOS FOTOGRAFICOS Y CINEMATOGRAFICOS	191.773.364	0,02	375.293.360	0,05	424.112.301	0,06
METALES PRECIOSOS Y SUS MANUFACTURAS	164.540.670	0,02	31.857.683	0,00	93.111.512	0,01
PARAGUAS, SOMBRILLAS Y QUITASOLES	159.143.480	0,02	118.489.333	0,02	134.370.024	0,02
CAPITULO 6PLANTAS VIVAS Y PRODUCTOS DE LA FLORICULTURA	131.315.992	0,01	189.061.934	0,02	139.892.689	0,02
CAPITULO 13GOMAS, RESINAS Y DEMAS JUGOS Y EXTRACTOS VEGETALES	89.313.137	0,01	298.168.364	0,04	190.914.583	0,03
PESCADOS Y DERIVADOS	83.235.076	0,01	242.917.651	0,03	173.804.432	0,02
CAPITULO 92 INSTRUMENTOS DE MUSICA; PARTES Y ACCESORIOS DEESTOS INSTRUMENTOS	77.435.626	0,01	248.098.239	0,03	178.353.397	0,03
CAPITULO 79 CINC Y MANUFACTURAS DE CINC	73.868.210	0,01	19.081.116	0,00	57.408.867	0,01
CARBON VEGETAL	39.424.319	0,00	33.177.227	0,00	80.096.638	0,01
CAPITULO 80ESTA?O Y MANUFACTURAS DE ESTA?O	17.388.464	0,00	20.694.591	0,00	1.038.141	0,00
CAPITULO 14 MATERIAS TREZABLES Y DEMAS PRODUCTOS DE ORIGENVEGETAL, NO EXPRESADOS NI COMPRENDIDOS EN	16.433.720	0,00			16.782.395	0,00
CAPITULO 97OBJETOS DE ARTE O DE COLECCION Y ANTIGUEDADES	11.619.854	0,00	6.853.168	0,00	5.272.232	0,00
CAPITULO 45CORCHO Y MANUFACTURAS DE CORCHO	8.893.284	0,00	1.040.077	0,00	6.512.836	0,00
CAPITULO 78PLOMO Y MANUFACTURAS DE PLOMO	5.375.982	0,00	21.027.829	0,00	24.783.641	0,00
CAPITULO 75 NIQUEL Y MANUFACTURAS DE NIQUEL	4.422.256	0,00	4.030.170	0,00		
CAPITULO 81LOS DEMAS METALES COMUNES; CERMETS;MANUFACTURAS DE ESTAS MATERIAS.	1.461.201	0,00			446.100	0,00
CAPITULO 88AERONAVES, VEHICULOS ESPACIALES Y SUS PARTES	328.846	0,00	24.378.939	0,00	15.688.539	0,00
CAPITULO 46 MANUFACTURAS DE ESPARTERIA O DE CESTERIA			6.708.063	0,00	4.173.624	0,00
TOTAL	889.924.541.204	100,00	761.589.504.320	100,00	695.987.268.275	100,00

CANTIDAD DE REGISTROS (VUI)

CRITERIOS UTILIZADOS

- Año: 2017
- Mes: SEPTIEMBRE

TIPO TRÁMITE	RUBRO	CANTIDAD SOLICITUD	CANTIDAD EMPRESA	CANTIDAD DESPACHANTE
DNA	ACREDITACION DE MANDATO AL DESPACHANTE	1.401	187	88
SENAVE	AGROQUIMICOS	721	106	69
DNA	APROB A BORDO CAB	2	1	1
DNA	APROB A BORDO INGRESO	74	1	4
SENAVE	ASESOR TECNICO - AGROQUIMICOS	18	11	1
DINAVISA	AUTORIZ. DE JERINGA Y AGUJA	2	2	2
DINAVISA	AUTORIZ. PREVIA ESTUPEFACIENTE	7	6	6
DINAVISA	AUTORIZ. PREVIA MEDICAMENTO NO CONTROLADO	575	149	100
DINAVISA	AUTORIZ. PREVIA PRECURSORES	93	36	29
DINAVISA	AUTORIZ. PREVIA SICOTROPICOS	11	8	9
SEAM	AUTORIZ. PREVIA - MODIFICACION	6	5	4
SENACSA	AUTORIZ. PREVIA ALIMENTOS	167	64	52
SENACSA	AUTORIZ. PREVIA MEDICAMENTO	50	29	25
INAN	AUTORIZ. PREVIA POR REGIMEN SIMPLIFICADO	3	2	1
MIC	CONFECCIONES - MODIFICACION	8	6	6
MIC	DOMISANITARIOS	133	25	23
MIC	DOMISANITARIOS - MODIFICACION	3	3	3
INFONA	FORESTAL	287	29	28
SENAVE	INSPECCION - AGROQUIMICO	892	111	69
SENAVE	INSPECCION - RUBRO FORESTAL	366	27	27
SENAVE	INSPECCION - VEGETAL	1.008	155	107
INTN	INSPECCION DE COMBUSTIBLE	138	14	14
INTN	INSPECCION DE COMBUSTIBLES	31	1	1
INTN	INSPECCION DE LUBRICANTE	1	1	1
MIC	LPI - CELULARES MOVILES Y PARTES	207	32	21
MIC	LPI, ALAMBRES, ALAMBRONES, BARRA DE HIERRO, TORRES Y CASTILLEROS	159	46	43
MIC	LPI-CALZADOS	310	84	63
MIC	LPI-CEMENTO	32	17	14
MIC	LPI-CINTAS Y CORDONES	5	5	5
MIC	LPI-COMBUSTIBLE	106	17	18
MIC	LPI-CONFECCIONES	396	133	91
MIC	LPI-LUBRICANTE	16	13	12
MIC	LPI-SIDERURGICOS	14	9	9
SEAM	MAQUINARIAS	184	50	41
DINAVISA	MEDICAMENTOS - MODIFICACION	18	13	11
DINAPI	PRODUCTOS DINAPI	347	100	64
DINAVISA	PRODUCTOS DINAVISA	435	173	125
INAN	PRODUCTOS INAN	1.108	171	129
LCSP	PRODUCTOS LABORATORIO CENTRAL (REACTIVOS)	129	17	19
INAN	REGIMEN SIMPLIFICADO	3	3	2
SENAVE	REGISTRO DE PRODUCTO AGQ TIPO ADICIONAL	20	11	0
INFONA	RUBRO FORESTAL - MODIFICACION	6	2	2
SENAVE	RUBRO VEGETAL - MODIFICACION	60	32	18
SEAM	SUSTANCIAS	15	9	9
LCSP	TRAMITE DE REGISTRO DE PRODUCTOS	13	8	2
MRE	TRAMITES DE CARPETA DOCUMENTAL	56	1	1
SENAVE	VEGETAL	1.499	175	117
TOTAL		11.135	2.100	1.486

RECAUDACION GS. MENSUAL

Mes	Año 2011	Año 2012	Año 2013	Año 2014	Año 2015	Año 2016	Año 2017	% 2012vs 2011	% 2013 vs 2012	% 2014 vs 2013	% 2015 vs 2014	% 2016 vs 2015	% 2017vs 2016
1 - ENERO	535.742.362.316	535.416.648.450	579.791.997.424	606.086.862.563	627.793.965.546	656.590.204.379	694.066.538.529	-0,06	8,29	4,54	3,58	4,59	5,71
2 - FEBRERO	555.267.318.701	516.924.435.922	522.644.381.881	610.191.909.926	614.669.708.755	601.689.431.650	657.188.277.058	-6,91	1,11	16,75	0,73	-2,11	9,22
3 - MARZO	604.560.331.762	576.643.650.129	523.845.876.247	613.702.793.786	659.679.471.797	611.499.705.656	785.267.462.399	-4,62	-9,16	17,15	7,49	-7,30	28,42
4 - ABRIL	531.366.322.429	543.400.763.370	637.822.892.581	630.217.283.516	660.870.124.586	588.323.201.151	718.440.889.997	2,26	17,38	-1,19	4,86	-10,98	22,12
5 - MAYO	594.496.429.356	613.317.439.445	592.475.596.335	655.552.702.558	609.522.713.926	600.798.302.500	787.400.105.552	3,17	-3,40	10,65	-7,02	-1,43	31,06
6 - JUNIO	593.306.423.096	542.833.823.886	542.256.298.254	619.477.488.303	686.488.940.276	644.859.997.172	763.066.700.201	-8,51	-0,11	14,24	10,82	-6,06	18,33
7 - JULIO	526.008.346.059	624.714.809.632	602.572.196.273	710.912.919.800	725.900.330.660	582.687.148.714	774.259.461.242	18,77	-3,54	17,98	2,11	-19,73	32,88
8 - AGOSTO	637.402.003.026	672.798.113.996	646.663.285.262	706.478.722.403	698.889.217.958	730.602.688.186	940.420.180.341	5,55	-3,88	9,25	-1,07	4,54	28,72
9 - SEPTIEMBRE	628.246.828.972	594.374.857.937	654.930.588.002	684.417.777.725	695.987.268.275	761.589.504.320	889.924.541.204	-5,39	10,19	4,50	1,69	9,43	16,85
Total	5.206.396.365.717	5.220.424.542.767	5.303.003.112.259	5.837.038.460.580	5.979.801.741.779	5.778.640.183.728	7.010.034.156.523	0,27	1,58	10,07	2,45	-3,36	21,31