

# Aduana

## DIRECCIÓN NACIONAL DE ADUANAS



INFORME  
ESTADÍSTICO.  
MAYO – 2010

El presente documento, contiene informaciones estadísticas.

Su finalidad es dar a conocer los indicadores de gestión de la Dirección Nacional de Aduanas mensuales.



#### MES DE MAYO – 2010

- TOTAL RECAUDADO GS.: **496.032.969.776**
- TOTAL OPERACIONES IMPORTACIÓN: **14.128**
- TOTAL OPERACIONES EXPORTACIÓN: **2.780**
- TOTAL DE % DE CRECIMIENTO MES MAYO: **87%**
- ACUMULADO % DE CRECIMIENTO: **36%**
- PROMEDIO DÓLAR
  - MES ACTUAL: **4.727,86**
  - MES ANTERIOR: **4.701,60**
- TOTAL DIAS HABILES: **21**
- PROMEDIO RECAUDACION DIARIA GS.: **23.620.617.608**

**Contenido**

<u>MESES CON MAXIMAS RECAUDACIONES.....</u>	<u>4</u>
<u>DIAS CON MAXIMAS RECAUDACIONES.....</u>	<u>4</u>
<u>EXPORTACIONES POR MES - AÑO.....</u>	<u>5</u>
<u>IMPORTACIONES POR MES - AÑO.....</u>	<u>6</u>
<u>RECAUDACIONES POR MES - AÑO.....</u>	<u>7</u>
<u>RECAUDACION POR ADMINISTRACION.....</u>	<u>8</u>
<u>CRECIMIENTO PORCENTUAL.....</u>	<u>8</u>
<u>RECAUDACION POR ADMINISTRACION.....</u>	<u>9</u>
<u>ACUMULADO.....</u>	<u>9</u>
<u>CANTIDADES DE IMPORTACIONES POR ADMINISTRACION.....</u>	<u>10</u>
<u>CANTIDADES DE EXPORTACIONES POR ADMINISTRACION.....</u>	<u>11</u>
<u>RANKING DE IMPORTADORES.....</u>	<u>12</u>
<u>RANKING DE EXPORTADORES.....</u>	<u>13</u>
<u>EXPORTACIONES POR RUBRO.....</u>	<u>14</u>
<u>PARTICIPACION DE RUBROS EN EL TOTAL DE LA RECAUDACION. COMPARATIVO.....</u>	<u>15</u>

## MESES CON MAXIMAS RECAUDACIONES.

### Criterios Utilizados:

- Año: 2008 – 2009 – 2010
- Incluye a todas las Administraciones.
- Destinaciones definitivas.

#### Año 2008

Mes	Recaudación Gs.
09	483.951.438.077

#### Año 2009

Mes	Recaudación Gs.
12	465.315.427.852

#### Año 2010

Mes	Recaudación Gs.
05	496.032.969.776

## DIAS CON MAXIMAS RECAUDACIONES.

Correspondiente a los años 2008 – 2009 – 2010.

Fecha de Recaudación	Monto Recaudación Gs.
27-02-2009	58.639.788.235
07-05-2010	54.791.030.150
24-04-2009	54.302.330.702
28-11-2008	52.345.659.851
31-07-2009	49.958.953.074
29-04-2010	48.981.901.861
18-09-2009	48.669.405.673
13-04-2010	48.160.229.272
30-03-2010	46.285.539.475
11-12-2009	45.383.989.549



## EXPORTACIONES POR MES - AÑO. COMPARATIVO

### Criterios Utilizados:

- Año: 2008 – 2009 – 2010
- Incluye a todas las Administraciones.
- Tipo de Operación: 'EXPORTACIÓN'
- Destinaciones definitivas.

MESES	2008	2009	2010
1 - ENERO	2.242	1.815	1.983
2 - FEBRERO	2.419	2.151	2.273
3 - MARZO	2.401	2.529	2.830
4 - ABRIL	2.938	2.596	2.710
5 - MAYO	2.954	2.370	2.780
<b>Total</b>	<b>12.954</b>	<b>11.461</b>	<b>12.576</b>



## IMPORTACIONES POR MES - AÑO. COMPARATIVO

### Criterios Utilizados:

- Año: 2008 – 2009 – 2010
- Incluye a todas las Administraciones.
- Tipo de Operación: 'IMPORTACIÓN'
- Destinaciones definitivas.

MESES	2008	2009	2010
1 - ENERO	12.265	10.614	11.872
2 - FEBRERO	12.850	10.663	12.709
3 - MARZO	11.889	12.123	15.161
4 - ABRIL	13.824	11.216	13.874
5 - MAYO	14.117	10.569	14.128
<b>Total</b>	<b>64.945</b>	<b>55.185</b>	<b>67.744</b>



## RECAUDACIONES POR MES - AÑO. COMPARATIVO

### Criterios Utilizados:

- Año: 2008 – 2009 – 2010
- Incluye a todas las Administraciones.

MESES	2008	2009	2010
1 - ENERO	383.320.198.002	349.026.426.784	396.336.276.947
2 - FEBRERO	402.221.126.174	353.934.821.512	461.788.520.111
3 - MARZO	346.656.379.538	363.516.591.889	463.422.517.208
4 - ABRIL	391.927.198.961	351.935.930.508	474.277.063.721
5 - MAYO	413.970.329.937	265.430.988.765	496.032.969.776
<b>Total Gs.</b>	<b>1.938.095.232.612</b>	<b>1.683.844.759.458</b>	<b>2.291.857.347.763</b>

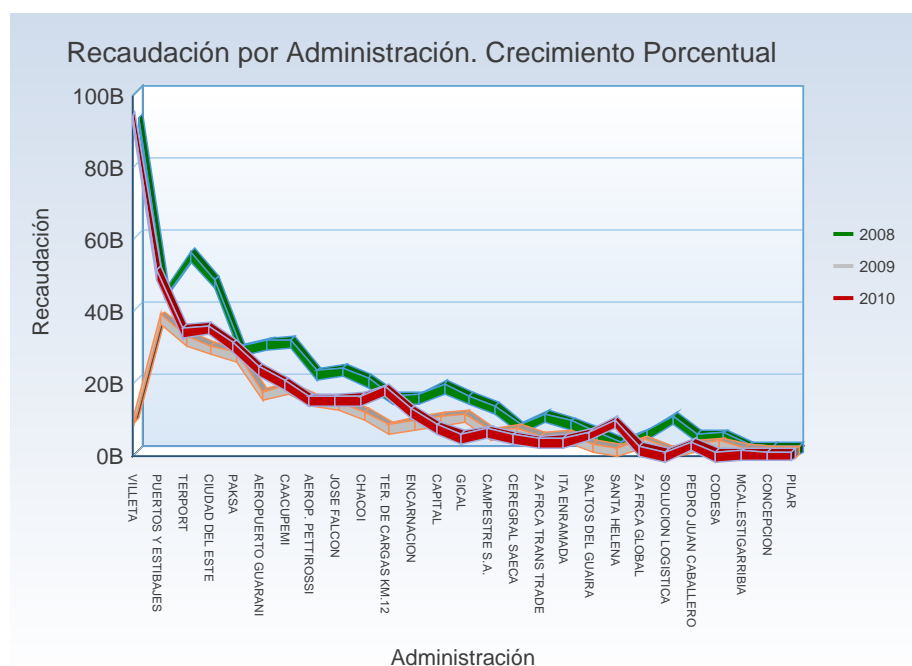


## RECAUDACION POR ADMINISTRACION. CRECIMIENTO PORCENTUAL

### Criterios Utilizados:

- Año: 2008 – 2009 – 2010
- Mes: Mayo
- Incluye a todas las Administraciones.
- Crecimiento Porcentual = 2009 – 2010

Administraciones	Año 2008	Año 2009	Año 2010	Crec. %
VILLETA	93.198.081.291	10.112.232.976	90.917.660.019	799
TERPORT	34.327.824.801	31.226.520.313	53.636.589.029	72
CIUDAD DEL ESTE	34.959.396.797	28.691.970.124	45.937.341.920	60
PUERTOS Y ESTIBAJES	50.409.025.284	37.102.552.514	43.339.729.132	17
CAACUPEMI	19.871.789.245	17.795.899.944	29.284.870.243	65
AEROPUERTO GUARANI	23.641.218.859	15.782.618.313	29.147.111.965	85
PAKSA	30.393.785.186	26.597.451.627	27.416.323.064	3
JOSE FALCON	15.355.195.117	12.969.792.776	21.504.467.534	66
AEROP. PETTIROSSI	15.269.450.826	14.306.444.137	20.714.185.687	45
CHACO	15.480.407.127	10.442.760.521	18.667.715.986	79
CAPITAL	7.548.091.626	9.010.659.019	16.955.260.301	88
ENCARNACION	12.074.453.775	7.893.683.215	13.992.543.383	77
TER. DE CARGAS KM.12	18.165.133.873	6.610.349.958	13.850.939.569	110
GICAL	4.959.834.895	9.837.468.096	13.844.660.058	41
CAMPESTRE S.A.	6.441.599.500	5.025.951.081	11.141.448.420	122
ZA FRCA TRANS TRADE	3.665.792.259	3.596.125.802	8.969.670.404	149
SOLUCION LOGISTICA			8.180.771.412	
ITA ENRAMADA	3.810.771.783	4.091.417.710	6.885.803.926	68
CEREGRAL SAECA	4.794.220.607	5.718.943.208	5.775.365.951	1
ZA FRCA GLOBAL	1.648.072.001	2.702.194.319	4.009.001.550	48
SALTOS DEL GUAIRA	5.601.079.263	1.388.171.716	3.785.518.821	173
CODESA		2.318.715.022	3.577.978.252	54
PEDRO JUAN CABALLERO	2.789.401.310	1.506.072.405	3.206.556.251	113
SANTA HELENA	8.968.665.727	478.666.042	1.107.547.580	131
MCAL.ESTIGARRIBIA	328.405.582	172.765.271	159.447.448	-8
CONCEPCION	201.523.877	35.687.911	17.961.579	-50
PILAR	67.109.326	15.874.745	6.500.292	-59
<b>TOTAL GS.</b>	<b>413.970.329.937</b>	<b>265.430.988.765</b>	<b>496.032.969.776</b>	<b>87</b>



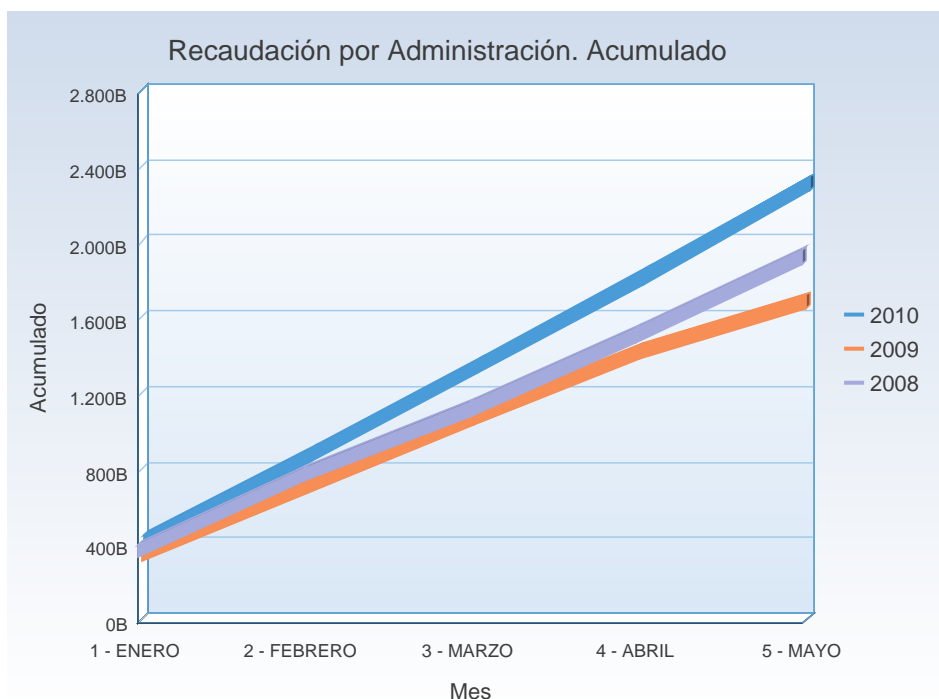


## RECAUDACION POR ADMINISTRACION. ACUMULADO

### Criterios Utilizados:

- Año: 2008 – 2009 – 2010
- Mes: Mayo
- Incluye a todas las Administraciones.

Administr.	Total Gs. 2008	Acumul. 2008	Total Gs. 2009	Acumul. 2009	Total Gs. 2010	Acumul. 2010
1 - ENERO	383.320.198.002	383.320.198.002	349.026.426.784	349.026.426.784	396.336.276.947	396.336.276.947
2 - FEBRERO	402.221.126.174	785.541.324.176	353.934.821.512	702.961.248.296	461.788.520.111	858.124.797.058
3 - MARZO	346.656.379.538	1.132.197.703.714	363.516.591.889	1.066.477.840.185	463.422.517.208	1.321.547.314.266
4 - ABRIL	391.927.198.961	1.524.124.902.675	351.935.930.508	1.418.413.770.693	474.277.063.721	1.795.824.377.987
5 - MAYO	413.970.329.937	1.938.095.232.612	265.430.988.765	1.683.844.759.458	496.032.969.776	2.291.857.347.763
<b>Total</b>	<b>1.938.095.232.612</b>	<b>1.938.095.232.612</b>	<b>1.683.844.759.458</b>	<b>1.683.844.759.458</b>	<b>2.291.857.347.763</b>	<b>2.291.857.347.763</b>



## CANTIDADES DE IMPORTACIONES POR ADMINISTRACION.

### Criterios Utilizados:

- Año: 2010
- Mes: Mayo
- Destinaciones definitivas.

Administraciones	Cantidad	Ranking
CIUDAD DEL ESTE	2.954	1
AEROP. PETTIROSSI	2.277	2
PAKSA	1.815	3
JOSE FALCON	897	4
CAACUPEMI	792	5
PUERTOS Y ESTIBAJES	786	6
GICAL	695	7
TERPORT	626	8
CAPITAL	499	9
CEREGRAL SAECA	324	10
ENCARNACION	281	11
AEROPUERTO GUARANI	274	12
ITA ENRAMADA	257	13
SOLUCION LOGISTICA	253	14
TER. DE CARGAS KM.12	239	15
CAMPESTRE S.A.	237	16
CHACOI	237	16
CODESA	200	18
VILLETA	132	19
PEDRO JUAN CABALLERO	104	20
ZA FRCA TRANS TRADE	90	21
SALTOS DEL GUAIRA	68	22
ZA FRCA GLOBAL	64	23
MCAL.ESTIGARRIBIA	14	24
SANTA HELENA	9	25
CONCEPCION	3	26
PILAR	1	27
<b>TOTAL</b>	<b>14.128</b>	



## CANTIDADES DE EXPORTACIONES POR ADMINISTRACION.

### Criterios Utilizados:

- Año: 2010
- Mes: Mayo
- Destinaciones definitivas.

Administraciones	Cantidad	Ranking
CHACOI	765	1
PUERTOS Y ESTIBAJES	415	2
TER. DE CARGAS KM.12	292	3
CAACUPEMI	276	4
AEROP. PETTIROSSI	206	5
CAMPESTRE S.A.	146	6
CIUDAD DEL ESTE	127	7
TERPORT	111	8
ENCARNACION	92	9
PEDRO JUAN CABALLERO	70	10
CAPITAL	66	11
SALTOS DEL GUAIRA	53	12
MCAL.ESTIGARRIBIA	49	13
VILLETA	35	14
ZA FRCA GLOBAL	34	15
SANTA HELENA	21	16
CONCEPCION	14	17
AEROPUERTO GUARANI	7	18
PAKSA	1	19
<b>TOTAL</b>	<b>2.780</b>	

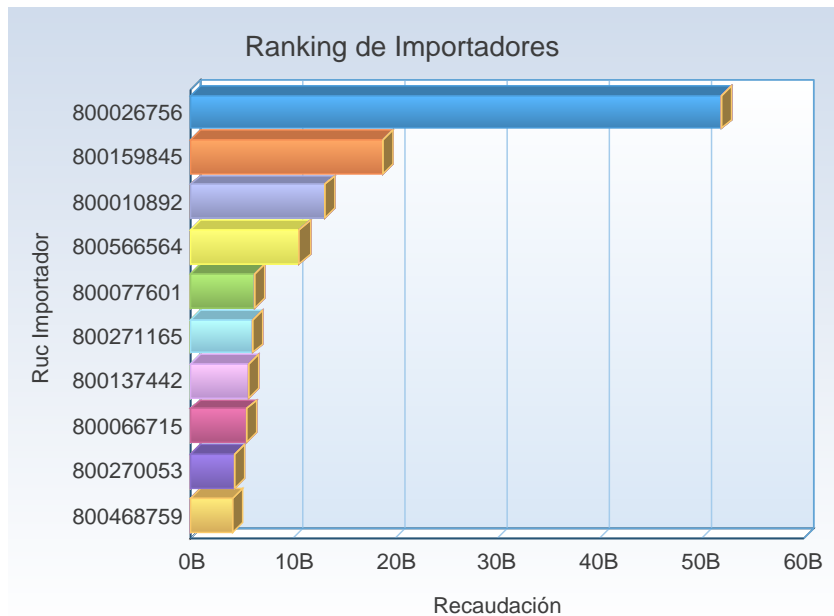


## RANKING DE IMPORTADORES.

### Criterios Utilizados:

- Año: 2010
- Mes: Mayo
- Incluye a todos los importadores vigentes.
- Tipo de Operación: 'IMPORTACIÓN'
- Primeros 10 importadores con mayores Pagos Tributarios.
- Destinaciones Definitivas

Ruc Importador	Razón Social	Total Pagado Gs.	Ranking
800026756	PETROLEOS PARAGUAYOS(PETROPAR)	52.044.985.851	1
800159845	TERMINALES PARAGUAYAS S.R.L.	18.761.605.684	2
800010892	NAVIERA CHACO S.A.	13.040.282.790	3
800566564	REPRESENTACIONES KARUMBE S.R.L.	10.628.450.311	4
800077601	CORP. PYA. DISTRI. DE DERIV. DE PETROLEO SA - COPETROL	6.169.191.041	5
800271165	ESSO STANDARD PARAGUAY S.R.L.	6.028.765.601	6
800137442	CHACOMER S.A.E.C.A.	5.553.798.758	7
800066715	BARCOS Y RODADOS S.A.	5.433.591.216	8
800270053	RIGSTAR S.A.	4.279.444.719	9
800468759	EMAP S.A.	4.004.664.244	10



## RANKING DE EXPORTADORES.

### Criterios Utilizados:

- Año: 2010
- Mes: Mayo
- Incluye a todos los exportadores vigentes.
- Tipo de Operación: 'EXPORTACIÓN'
- Primeros 10 exportadores con mayores Valores en Fob Dólar
- Destinaciones Definitivas

Ruc Exportador	Razón Social	Fob Dólar	Ranking
800059662	CARGILL AGROPECUARIA SACI	110.752.366	1
800222342	ADM PARAGUAY S.A.E.C.A.	45.017.070	2
800334884	BUNGE PARAGUAY S.A.	32.975.993	3
800233255	FRIGORIFICO CONCEPCION S.A.	22.345.188	4
800277520	LDC PARAGUAY S.A.	20.015.626	5
800197089	FRIGOMERC S.A.	10.862.339	6
800022777	BAELPA S.A.I.C.	10.231.721	7
800167546	COOP.COL.MULTIACTIVA FERNHEIM LTDA	10.189.689	8
800044649	SOCIEDAD COOPERATIVA COLONIZADORA CHORTITZER KOMITEE	9.795.492	9
800282116	QUALITY MEAT S.A.	9.677.061	10



**EXPORTACIONES POR RUBRO.****Criterios Utilizados:**

- **Año: 2010**
- **Mes: Mayo**

Descripción Rubro	Kilo Neto	Fob Dólar	Ranking
SOJA	807.419.314	269.493.738	1
CARNES Y DERIVADOS	22.958.610	89.312.375	2
RESIDUOS Y DESPERDICIOS DE LA INDUSTRIA ALIMENTICIO Y ALIMENTOS PREPARADOS PAR ANIMALES	181.840.449	53.995.134	3
GRASAS Y ACEITES DE ORIGEN ANIMAL Y VEGETAL	49.793.252	41.593.549	4
CEREALES (TRIGO, ARROZ, MAIZ Y SORGO)	95.471.978	20.950.096	5
MATERIAS TEXTILES (TEJIDOS)	4.546.819	7.682.860	6
PIEL Y CUEROS, Y SUS MANUFACTURAS	2.695.154	7.042.729	7
MANUFACTURAS DE TEJIDOS ( PRENDAS Y COMPLEMENTOS DE VESTIR)	659.524	6.560.479	8
SEMILLAS DE FRUTOS OLEAGINOSAS (POROTO Y GIRASOL)	4.817.068	5.986.279	9
PLASTICOS Y SUS MANUFACTURAS	4.326.592	5.937.403	10
MADERA	10.790.315	5.758.472	11
TABACOS Y CIGARRILLOS	941.354	4.148.487	12
CARBON VEGETAL	21.646.946	2.834.725	13
PRODUCTOS FARMACEUTICOS Y MEDICAMENTOS	127.598	2.781.963	14
FUNDICION DE HIERRO Y ACERO	8.131.889	2.083.562	15
PRODUCTOS DE ORIGEN ANIMAL Y SUS DERIVADOS	1.659.865	1.906.742	16
ACEITES ESENCIALES, PERFUMES Y COSMETICOS	105.285	1.551.605	17
CALZADOS Y SUS PARTES	106.482	1.380.335	18
PREPARACIONES DE HORTALIZAS Y FRUTAS, Y DEMAS PREPARACIONES ALIMENTICIAS	1.283.945	1.337.073	19
RESPUESTOS (AUTOPARTE)	442.951	1.245.322	20

## PARTICIPACION DE RUBROS EN EL TOTAL DE LA RECAUDACION. COMPARATIVO

### Criterios Utilizados:

- Año: 2008 – 2009 – 2010
- Mes: Mayo
- Ordenado por Total Gs. 2010

Descripción Rubro	Total Gs. 2008	%	Total Gs. 2009	%	Total Gs. 2010	%
COMBUSTIBLES Y DEMAS PRODUCTOS DERIVADOS DEL PETROLEO	103.385.768.288	24,97	30.865.028.868	11,63	99.928.281.985	20,15
VEHICULOS	48.943.506.099	11,82	39.486.992.381	14,88	56.535.954.416	11,40
BIENES DE CAPITAL	34.896.390.698	8,43	16.786.785.487	6,32	44.848.821.346	9,04
INFORMATICA Y TELECOMUNICACIONES	23.054.510.493	5,57	15.423.765.704	5,81	31.541.576.137	6,36
MANUFACTURAS DE TEJIDOS (PRENDAS Y COMPLEMENTOS DE VESTIR)	16.868.360.277	4,07	11.541.716.728	4,35	25.534.349.940	5,15
ELECTRONICA	19.843.011.079	4,79	12.414.637.567	4,68	24.199.461.678	4,88
RESPUESTOS (AUTOPARTE)	19.918.758.111	4,81	16.266.142.646	6,13	22.212.673.747	4,48
BEBIDAS	8.010.600.717	1,94	7.857.612.118	2,96	15.376.235.014	3,10
ABONOS	19.454.908.061	4,70	10.160.912.312	3,83	15.352.996.367	3,10
JUGUETES	5.471.520.806	1,32	8.440.516.128	3,18	14.394.894.814	2,90
CAPITULO 85 MAQUINAS, APARATOS Y MATERIAL ELECTRICO Y SUS PARTES; APARATOS DE GRABACION O DE REPROD	9.900.484.026	2,39	6.597.722.315	2,49	13.749.354.734	2,77
PLASTICOS Y SUS MANUFACTURAS	11.055.005.237	2,67	9.804.469.893	3,69	11.281.113.387	2,27
ACEITES ESENCIALES, PERFUMES Y COSMETICOS	4.932.148.682	1,19	4.869.362.786	1,83	9.741.989.940	1,96
FUNDICION DE HIERRO Y ACERO	8.087.135.600	1,95	4.043.484.256	1,52	8.249.250.483	1,66
PAPEL Y CARTON	7.328.500.935	1,77	5.989.285.279	2,26	8.171.533.564	1,65
PRODUCTOS QUIMICOS	5.369.554.740	1,30	4.593.668.911	1,73	7.873.578.013	1,59
AGROQUIMICOS	11.227.464.174	2,71	6.801.646.805	2,56	7.840.526.071	1,58
CALZADOS Y SUS PARTES	4.840.156.623	1,17	4.272.280.858	1,61	7.349.222.726	1,48
CAPITULO 84 MAQUINAS Y APARATOS, MATERIAL ELECTRICO Y SUS PARTES; APARATOS DE GRABACION O REPRODUC	4.002.917.043	0,97	3.358.244.251	1,27	6.304.645.381	1,27
PREPARACIONES DE HORTALIZAS Y FRUTAS, Y DEMAS PREPARACIONES ALIMENTICIAS	3.327.594.174	0,80	3.294.424.809	1,24	5.961.974.619	1,20
MANUFACTURAS DE FUNDICION DE HIERRO	3.423.326.580	0,83	2.216.438.418	0,84	4.763.258.900	0,96
PRODUCTOS FARMACEUTICOS Y MEDICAMENTOS	2.236.242.103	0,54	3.894.956.394	1,47	4.046.738.987	0,82
MATERIAS TEXTILES (TEJIDOS)	2.668.236.241	0,64	2.808.356.394	1,06	3.945.658.256	0,80
MANUFACTURAS DIVERSAS DE METAL COMUN (HERRAMIENTAS, CUBIERTOS, GUARNICIONES Y OTROS)	2.443.828.386	0,59	1.928.664.619	0,73	3.548.206.118	0,72
TABACOS Y CIGARRILLOS	3.895.260.521	0,94	2.845.809.769	1,07	3.526.929.263	0,71
MUEBLES	1.708.695.310	0,41	1.528.397.857	0,58	3.200.029.760	0,65
PRODUCTOS MINERALES (CEMENTOS, CAL, SAL Y OTROS)	1.083.231.839	0,26	825.374.575	0,31	2.429.393.177	0,49
PRODUCTOS CERAMICOS	1.456.304.284	0,35	1.471.253.295	0,55	2.423.659.308	0,49
CAPITULO 76 En este Capitulo se entiende por a.) Barras b.) Perfiles c.) Alambre d.) Chapas, hojas y t	1.500.815.542	0,36	1.619.300.469	0,61	2.108.179.599	0,43
JABONES Y PREPARACIONES PARA EL LAVADO	1.713.941.950	0,41	2.272.330.547	0,86	2.077.503.025	0,42
CAPITULO 90 INSTRUMENTOS Y APARATOS DE OPTICA, DEFOTOGRAFIA O DE CINEMATOGRAFIA, DE MEDIDA, DE CON	1.165.295.841	0,28	1.382.838.445	0,52	1.982.803.777	0,40
COLORANTES Y PINTURAS	1.498.692.176	0,36	1.780.691.381	0,67	1.949.594.490	0,39
CAUCHO Y SUS MANUFACTURAS	1.453.547.165	0,35	1.502.032.150	0,57	1.923.671.599	0,39
PREPARACIONES ALIMENTICIAS A BASE DE CEREALES, HARINA, ALMIDON, LECHE Y PRODUCTOS DE PASTELERIA	1.941.168.627	0,47	1.851.690.431	0,70	1.909.702.715	0,38
RESIDUOS Y DESPERDICIOS DE LA INDUSTRIA ALIMENTICIO Y ALIMENTOS PREPARADOS PAR ANIMALES	1.269.201.635	0,31	1.250.642.708	0,47	1.705.601.298	0,34
VIDRIOS Y SUS MANUFACTURAS	1.533.045.909	0,37	992.950.398	0,37	1.639.898.546	0,33
PIELES Y CUEROS, Y SUS MANUFACTURAS	732.892.718	0,18	777.980.616	0,29	1.433.338.685	0,29
CAPITULO 96 MANUFACTURAS DIVERSAS	1.278.133.213	0,31	1.181.856.787	0,45	1.371.716.580	0,28
CAPITULO 91 APARATOS DE RELOJERIA Y SUS PARTES.	399.040.052	0,10	271.060.247	0,10	1.076.399.749	0,22
MANUFACTURAS DE PIEDRAS, YESO, CEMENTO Y AMIANTO	828.091.065	0,20	640.556.966	0,24	1.070.823.705	0,22
CARNES Y DERIVADOS	698.226.037	0,17	559.280.828	0,21	996.669.555	0,20
ALUMINIO Y SUS MANUFACTURAS	389.810.511	0,09	442.075.208	0,17	945.133.342	0,19
AZUCARES Y ARTICULOS DE CONFITERIA	641.271.157	0,15	687.753.616	0,26	888.696.865	0,18
CAPITULO 65 TOCADOS Y SUS PARTES	259.605.257	0,06	318.277.742	0,12	802.660.055	0,16

Descripción Rubro	Total Gs. 2008	%	Total Gs. 2009	%	Total Gs. 2010	%
LACTEOS Y DERIVADOS	480.595.628	0,12	448.173.778	0,17	735.177.279	0,15
CACAO Y SUS PREPARACIONES	425.444.417	0,10	392.090.218	0,15	634.063.828	0,13
MADERA	363.938.393	0,09	351.477.297	0,13	568.665.577	0,11
AJUSTE	968.560.102	0,23	802.042.999	0,30	554.556.089	0,11
CAPITULO 35 MATERIAS ALBUMINOIDEAS; PRODUCTOS A BASE DE ALMIDON O DE FECULA MODIFICADOS; COLAS; ENZ	599.927.044	0,14	217.415.911	0,08	553.448.181	0,11
GRASAS Y ACEITES DE ORIGEN ANIMAL Y VEGETAL	778.144.516	0,19	365.147.944	0,14	515.884.566	0,10
PRODUCTOS DE MOLINERIA (ALMIDON Y HARINAS)	673.923.543	0,16	611.719.836	0,23	515.040.629	0,10
PREPARACIONES DE PESCADOS, CRUSTACEOS O MOLUSCOS Y DEMAS INVERTEBRADOS ACUATICOS	169.034.016	0,04	371.925.288	0,14	511.435.000	0,10
PRODUCTOS FOTOGRAFICOS Y CINEMATOGRAFICOS	372.418.628	0,09	452.965.272	0,17	459.382.258	0,09
ARMAS Y SUS PARTES, Y MUNICIONES	678.121.725	0,16	197.063.354	0,07	457.599.748	0,09
SEMILLAS DE FRUTOS OLEAGINOSAS (POROTO Y GIRASOL)	120.166.542	0,03	115.140.917	0,04	268.087.583	0,05
FRUTAS Y FRUTOS COMESTIBLES	95.011.812	0,02	121.300.940	0,05	233.821.121	0,05
ANIMALES VIVOS	86.477.947	0,02	161.927.609	0,06	224.763.542	0,05
CAPITULO 89 BARCOS Y DEMAS ARTEFACTOS FLOTANTES	487.160	0,00	14.803.255	0,01	189.727.139	0,04
CAPITULO 92 INSTRUMENTOS DE MUSICA; PARTES Y ACCESORIOS DE ESTOS INSTRUMENTOS	81.639.867	0,02	70.734.783	0,03	163.693.172	0,03
SOJA	92.078.139	0,02	51.059.350	0,02	126.709.468	0,03
PARAGUAS, SOMBRILLAS Y QUITASOLES	15.234.297	0,00	47.767.285	0,02	107.668.640	0,02
CAFE, YERBA MATE Y ESPECIES	101.883.221	0,02	59.141.046	0,02	106.149.938	0,02
POLVORAS Y EXPLOSIVOS	78.849.752	0,02	155.547.816	0,06	100.133.374	0,02
CAPITULO 67 PLUMAS Y PLUMON PREPARADOS Y ARTICULOS DE PLUMAS O DE PLUMON; FLORES, ARTIFICIALES; MAN	65.180.804	0,02	59.139.160	0,02	94.343.068	0,02
HORTALIZAS, RAICES Y TUBERCULOS ALIMENTICIOS	93.766.116	0,02	69.761.960	0,03	86.438.491	0,02
BISUTERIA	48.409.296	0,01	51.889.529	0,02	79.891.564	0,02
CAPITULO 47 PASTA DE MADERA O DE OTRAS MATERIAS FIBROSAS CELULOSICAS .DESPERDICIOS Y DESECHOS DE PA	1.157.280	0,00	9.676.136	0,00	75.761.773	0,02
PRODUCTOS DE ORIGEN ANIMAL Y SUS DERIVADOS	44.749.866	0,01	40.690.886	0,02	69.488.634	0,01
CAPITULO 13GOMAS, RESINAS Y DEMAS JUGOS Y EXTRACTOS VEGETALES	34.206.523	0,01	61.466.930	0,02	68.430.836	0,01
METALES PRECIOSOS Y SUS MANUFACTURAS	430.803.734	0,10	1.713.819.980	0,65	65.638.645	0,01
CAPITULO 78PLOMO Y MANUFACTURAS DE PLOMO	3.032.308	0,00	15.815.553	0,01	61.271.510	0,01
CEREALES (TRIGO, ARROZ, MAIZ Y SORGO)	44.839.984	0,01	43.456.687	0,02	40.289.321	0,01
CAPITULO 79 CINC Y MANUFACTURAS DE CINC	34.756.000	0,01	41.072.904	0,02	38.032.903	0,01
CARBON VEGETAL	26.653.020	0,01	53.593.317	0,02	26.417.394	0,01
CAPITULO 26 MINERALES, ESCORIAS Y CENIZAS	733.690.029	0,18	261.530.513	0,10	25.619.523	0,01
CAPITULO 6PLANTAS VIVAS Y PRODUCTOS DE LA FLORICULTURA	10.416.486	0,00	22.595.446	0,01	20.504.398	0,00
CAPITULO 80ESTAÑO Y MANUFACTURAS DE ESTAÑO	15.763.489	0,00	27.393.627	0,01	17.930.495	0,00
CAPITULO 75 NIQUEL Y MANUFACTURAS DE NIQUEL	29.478.420	0,01	11.391.039	0,00	14.016.640	0,00
CAPITULO 46 MANUFACTURAS DE ESPARTERIA O DE CESTERIA	10.173.155	0,00	2.134.249	0,00	3.723.861	0,00
CAPITULO 45CORCHO Y MANUFACTURAS DE CORCHO	5.672.597	0,00	3.508.999	0,00	2.665.728	0,00
CAPITULO 81LOS DEMAS METALES COMUNES; CERMETS;MANUFACTURAS DE ESTAS MATERIAS.	1.832.709	0,00	2.186.167	0,00	1.008.804	0,00
CAPITULO 97OBJETOS DE ARTE O DE COLECCION Y ANTIGUEDADES	1.313.662	0,00	3.982.026	0,00	502.906	0,00
PESCADOS Y DERIVADOS	16.296.162	0,00	8.341.995	0,00	284.434	0,00
CAPITULO 14 MATERIAS TREZABLES Y DEMAS PRODUCTOS DE ORIGENVEGETAL, NO EXPRESADOS NI COMPRENDIDOS EN	258	0,00	52.165	0,00		
CAPITULO 88AERONAVES, VEHICULOS ESPACIALES Y SUS PARTES	1.308	0,00	774.637	0,00		
<b>Total Gs.</b>	<b>413.970.329.937</b>	<b>100</b>	<b>265.430.988.765</b>	<b>100</b>	<b>496.032.969.776</b>	<b>100</b>