



DIRECCIÓN NACIONAL DE  
**ADUANAS**

■ TETÃ REKUÁI  
■ GOBIERNO NACIONAL

*Paraguay  
de la gente*

## INFORME ESTADÍSTICO – CIERRE 2018

El presente documento, contiene informaciones estadísticas. Su finalidad es dar a conocer los Indicadores de Gestión del Período 2018, de la Dirección Nacional de Aduanas (DNA).



**TABLA DE CONTENIDO**

RESUMEN DE OPERACIONES - AÑO 2018 .....	3
MONTO TOTAL DE RECAUDACIÓN POR AÑO .....	4
MESES CON MÁXIMAS RECAUDACIONES (Gs.) .....	5
RECAUDACIÓN (Gs.) POR MES – AÑO .....	6
RECAUDACIÓN (Gs.) POR ADMINISTRACIÓN - CRECIMIENTO PORCENTUAL .....	7
RECAUDACIÓN (Gs.) POR MES - ACUMULADO .....	8
EXPORTACIONES POR MES – AÑO COMPARATIVO .....	9
IMPORTACIONES POR MES – AÑO COMPARATIVO.....	10
RANKING DE EXPORTADORES.....	11
RANKING DE IMPORTADORES .....	12
OPERACIONES DE EXPORTACIÓN POR RUBRO .....	13
OPERACIONES DE IMPORTACIÓN POR RUBRO.....	14
PARTICIPACIÓN DE RUBROS EN EL TOTAL DE LA RECAUDACIÓN (Gs.) - COMPARATIVO.....	15

## RESUMEN DE OPERACIONES – AÑO 2018

## DESEMPEÑO MENSUAL DE RECAUDACIÓN (Gs.)

MESES	DÍAS HÁBILES	MONTO TOTAL Gs.	PROMEDIO DIARIO Gs.
ENERO	22	897.570.078.650	40.798.639.939
FEBRERO	19	808.537.734.430	42.554.617.602
MARZO	19	880.294.204.477	46.331.273.920
ABRIL	21	898.483.190.782	42.784.913.847
MAYO	20	872.141.700.422	43.607.085.021
JUNIO	20	873.103.271.606	43.655.163.580
JULIO	22	864.210.445.401	39.282.292.973
AGOSTO	22	1.018.879.538.424	46.312.706.292
SEPTIEMBRE	20	938.620.188.829	46.931.009.441
OCTUBRE	23	1.067.816.685.833	46.426.812.428
NOVIEMBRE	22	997.181.853.137	45.326.447.870
DICIEMBRE	18	929.308.349.841	51.628.241.658

## PROMEDIO DE RECAUDACIÓN (Gs.) SEMESTRAL

SEMESTRE	DÍAS HÁBILES	MONTO TOTAL Gs.	PROMEDIO DIARIO Gs.
PRIMER SEMESTRE	121	5.230.130.180.367	43.224.216.367
SEGUNDO SEMESTRE	127	5.816.017.061.465	45.795.409.933

## TOTAL CANTIDAD DE OPERACIONES DE EXPORTACIÓN

AÑO 2015	AÑO 2016	AÑO 2017	AÑO 2018
39.626	42.418	45.624	46.123

## TOTAL CANTIDAD DE OPERACIONES DE IMPORTACIÓN

AÑO 2015	AÑO 2016	AÑO 2017	AÑO 2018
198.107	199.253	222.728	235.202

## TOTAL DE RECAUDACIÓN (Gs.)

AÑO 2015	AÑO 2016	AÑO 2017	AÑO 2018
8.119.463.340.047	8.113.237.170.321	9.757.599.509.960	11.046.147.241.832

## MAYORES RECAUDACIONES (Gs.) HISTÓRICAS DE LA DNA

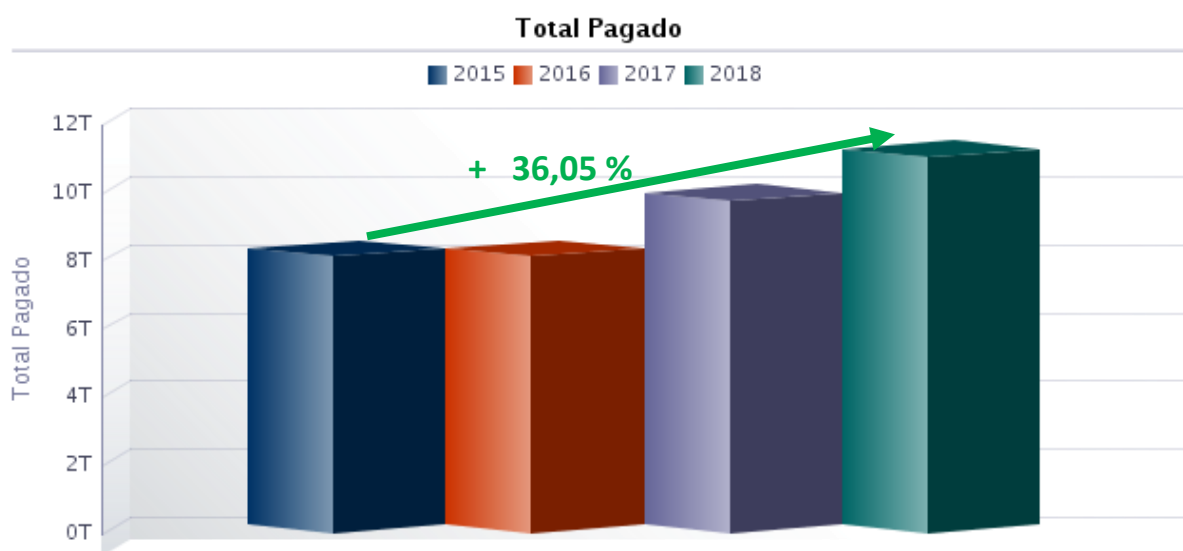
MENSUAL	MONTO TOTAL Gs.
<b>OCTUBRE</b>	<b>1.067.816.685.833</b>
DIARIA	MONTO TOTAL Gs.
<b>6 - MARZO</b>	<b>85.510.390.454</b>

## MONTO TOTAL DE RECAUDACIÓN POR AÑO

### Criterios Utilizados:

- Año: 2015 – 2016 – 2017 – 2018.
- Incluye a todas las Administraciones.

	<b>Año 2015</b>
<b>Recaudación Gs.</b>	
<b>8.119.463.340.047</b>	
	<b>Año 2016</b>
<b>Recaudación Gs</b>	
<b>8.113.237.170.321</b>	
	<b>Año 2017</b>
<b>Recaudación Gs.</b>	
<b>9.757.599.509.960</b>	
	<b>Año 2018</b>
<b>Recaudación Gs.</b>	
<b>11.046.147.241.832</b>	



% Crecimiento 2018 vs. 2017: **13,21%**

% Crecimiento 2018 vs. 2016: **36,15%**

% Crecimiento 2018 vs. 2015: **36,05%**

## MESES CON MÁXIMAS RECAUDACIONES (Gs.)

### Criterios Utilizados:

- Año: 2015 – 2016 – 2017 – 2018.
- Incluye a todas las Administraciones.

#### Año 2015

Mes	Recaudación Gs.
DICIEMBRE	740.611.082.914

#### Año 2016

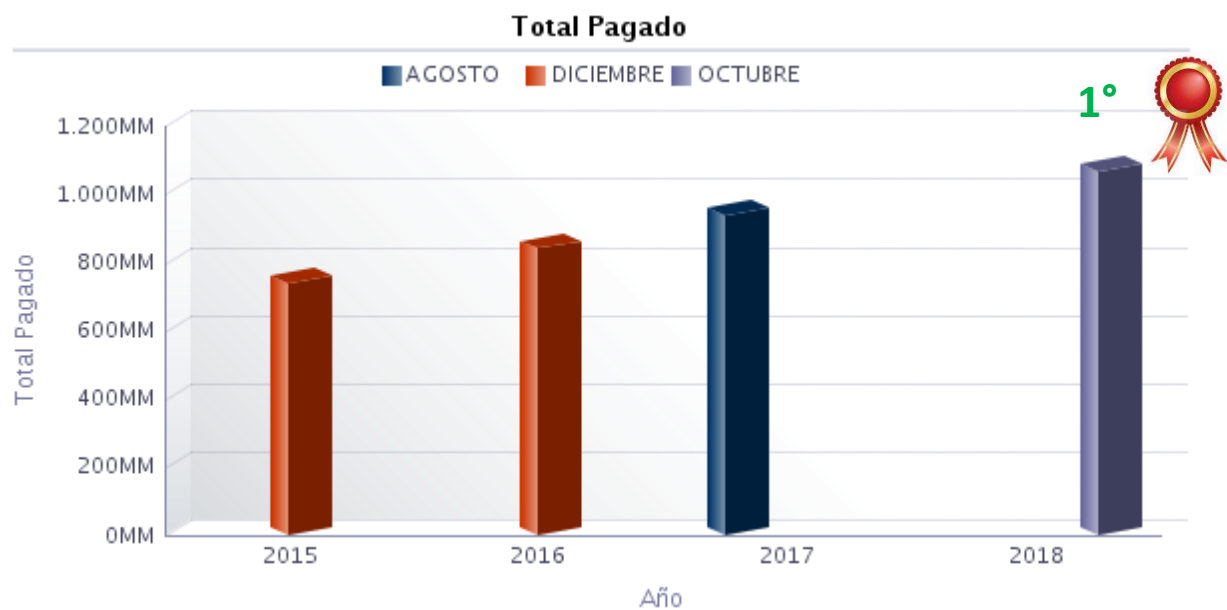
Mes	Recaudación Gs.
DICIEMBRE	841.443.280.204

#### Año 2017

Mes	Recaudación Gs.
AGOSTO	940.420.180.341

#### Año 2018

Mes	Recaudación Gs.
OCTUBRE	1.067.816.685.833



## RECAUDACIONES (Gs.) POR MES – AÑO

### Criterios Utilizados:

- Año: 2015 – 2016 – 2017 – 2018.
- Incluye a todas las Administraciones.
- Diferencia: 2018 vs. 2017

Mes	AÑO 2015	AÑO 2016	AÑO 2017	AÑO 2018	Diferencia
01 - ENERO	627.793.965.546	656.590.204.379	694.066.538.529	897.570.078.650	203.503.540.121
02 - FEBRERO	614.669.708.755	601.689.431.650	657.188.277.058	808.537.734.430	151.349.457.372
03 - MARZO	659.679.471.797	611.499.705.656	785.267.462.399	880.294.204.477	95.026.742.078
04 - ABRIL	660.870.124.586	588.323.201.151	718.440.889.997	898.483.190.782	180.042.300.785
05 - MAYO	609.522.713.926	600.798.302.500	787.400.105.552	872.141.700.422	84.741.594.870
06 - JUNIO	686.488.940.276	644.859.997.172	763.066.700.201	873.103.271.606	110.036.571.405
07 - JULIO	725.900.330.660	582.687.148.714	774.259.461.242	864.210.445.401	89.950.984.159
08 - AGOSTO	696.889.217.958	730.602.688.186	940.420.180.341	1.018.879.538.424	78.459.358.083
09 - SEPTIEMBRE	695.987.268.275	761.589.504.320	889.924.541.204	938.620.188.829	48.695.647.625
10 - OCTUBRE	716.780.693.150	714.985.379.596	916.637.313.208	1.067.816.685.833	151.179.372.625
11 - NOVIEMBRE	684.269.822.207	778.168.326.793	905.668.622.415	997.181.853.137	91.513.230.722
12 - DICIEMBRE	740.611.082.914	841.443.280.204	925.259.417.814	929.308.349.841	4.048.932.027
<b>Total</b>	<b>8.119.463.340.050</b>	<b>8.113.237.170.321</b>	<b>9.757.599.509.960</b>	<b>11.046.147.241.832</b>	<b>1.288.547.731.872</b>

% Crecimiento 2018 vs. 2017: **13,21%**

% Crecimiento 2018 vs. 2016: **36,15%**

% Crecimiento 2018 vs. 2015: **36,05%**

## RECAUDACIÓN (Gs.) POR ADMINISTRACIÓN CRECIMIENTO PORCENTUAL

### Criterios Utilizados:

- Año: 2015 – 2016 – 2017 – 2018.
- Incluye a todas las Administraciones.
- Crecimiento Porcentual: 2018 vs. 2017 - 2018 vs. 2016 - 2018 vs. 2015

Aduana	Año 2018	Año 2017	% 18 vs. 17	Año 2016	% 18 vs. 16	Año 2015	% 18 vs. 15
TERPORT	2.148.353.775.609	1.901.475.369.445	12,98	1.616.205.218.081	32,93	1.606.771.638.768	33,71
CAACUPEMI	1.378.887.811.297	1.188.201.566.117	16,05	1.070.205.796.104	28,84	1.106.955.453.442	24,57
VILLETA	975.830.580.967	816.193.188.845	19,56	756.820.509.486	28,94	728.455.845.800	33,96
CIUDAD DEL ESTE	943.455.785.083	854.999.205.712	10,35	740.701.613.725	27,37	710.449.348.652	32,80
EMPEDRIL S.A.	605.129.278.382	458.134.724.904	32,09	282.672.171.585	114,07	323.870.782.528	86,84
PTO SEGURO FLUVIAL	591.335.165.625	415.385.897.291	42,36	279.798.955.789	111,34	235.019.500.169	151,61
SOLUCION LOGISTICA	560.874.546.809	526.263.561.704	6,58	454.293.373.531	23,46	401.731.539.578	39,61
PUERTOS Y ESTIBAJES	516.301.671.299	480.586.083.142	7,43	411.787.809.706	25,38	504.507.760.710	2,34
AEROP. PETTIROSSI	481.841.318.198	427.182.189.830	12,80	386.417.909.736	24,69	345.229.632.290	39,57
CHACO	380.769.760.245	383.099.764.100	-0,61	272.750.330.925	39,60	251.380.306.229	51,47
JOSE FALCON	379.451.058.092	390.348.098.584	-2,79	348.835.104.172	8,78	290.500.647.204	30,62
PAKSA	284.795.099.627	270.231.578.093	5,39	269.104.516.504	5,83	281.783.732.848	1,07
ZA FRCA GLOBAL	268.925.849.678	97.388.716.334	176,14	59.839.897.892	349,41	56.892.886.321	372,69
ENCARNACION	231.945.260.864	196.869.996.727	17,82	157.195.840.136	47,55	212.834.620.530	8,98
TER. DE CARGAS KM.12	179.171.666.250	106.957.574.933	67,52	65.007.000.688	175,62	87.635.538.061	104,45
CAMPESTRE S.A.	154.478.045.788	163.120.019.947	-5,30	85.748.667.156	80,15	65.154.571.118	137,09
CODESA	149.714.977.204	130.295.681.669	14,90	141.301.790.927	5,95	183.427.273.248	-18,38
AEROPUERTO GUARANI	141.691.284.713	322.062.963.720	-56,01	229.033.830.894	-38,14	138.156.766.809	2,56
PEDRO JUAN CABALLERO	121.794.257.494	131.501.810.001	-7,38	117.611.782.206	3,56	105.140.604.890	15,84
ZA FRCA TRANS TRADE	121.028.912.164	120.456.087.483	0,48	59.521.744.699	103,34	64.233.540.846	88,42
LOGISTIC GROUP	92.063.144.567	90.792.198.532	1,40	85.323.913.485	7,90	92.123.608.121	-0,07
TERPORT - VILLETA	85.393.191.020	0	100,00	0	100,00	0	100,00
CEREGRAL SAECA	61.308.287.084	59.235.044.693	3,50	52.609.921.275	16,53	78.319.514.992	-21,72
SALTOS DEL GUAIRA	55.608.452.670	29.004.551.236	91,72	31.385.617.195	77,18	38.294.647.231	45,21
ITA ENRAMADA	46.290.342.125	40.996.568.389	12,91	25.822.764.213	79,26	47.392.012.205	-2,32
MCAL.ESTIGARRIBIA	30.675.753.732	31.452.485.855	-2,47	22.940.929.107	33,72	15.926.229.944	92,61
ALGESA S-JUAN ITAPUA	18.344.740.159	31.345.871.361	-41,48	17.612.484.399	4,16	16.683.779.926	9,96
CONCEPCION	16.378.373.257	2.618.293.712	525,54	6.577.888.753	148,99	9.834.411.388	66,54
SANTA HELENA	13.964.996.397	14.786.250.982	-5,55	18.369.261.858	-23,98	25.072.481.125	-44,30
CAPITAL	8.205.593.729	48.450.447.550	-83,06	37.799.658.475	-78,29	49.136.103.480	-83,30
PILAR	1.232.078.177	27.236.929.474	-95,48	8.433.749.466	-85,39	4.765.546.284	-74,15
GICAL	726.637.484	743.703.060	-2,29	374.531.804	94,01	40.260.130.685	-98,20
ADUANA NANAWA	141.631.632	93.070.476	52,18	411.037.403	-65,54	687.868.640	-79,41
ZA FRCA ZOFRAMAQ	37.149.334	89.213.499	-58,36	721.548.946	-94,85	835.015.985	-95,55
INFANTE RIVAROLA	765.077	802.560	-4,67	0	100,00	0	100,00
<b>Total</b>	<b>11.046.147.241.832</b>	<b>9.757.599.509.960</b>	<b>13,21</b>	<b>8.113.237.170.321</b>	<b>36,15</b>	<b>8.119.463.340.047</b>	<b>36,05</b>

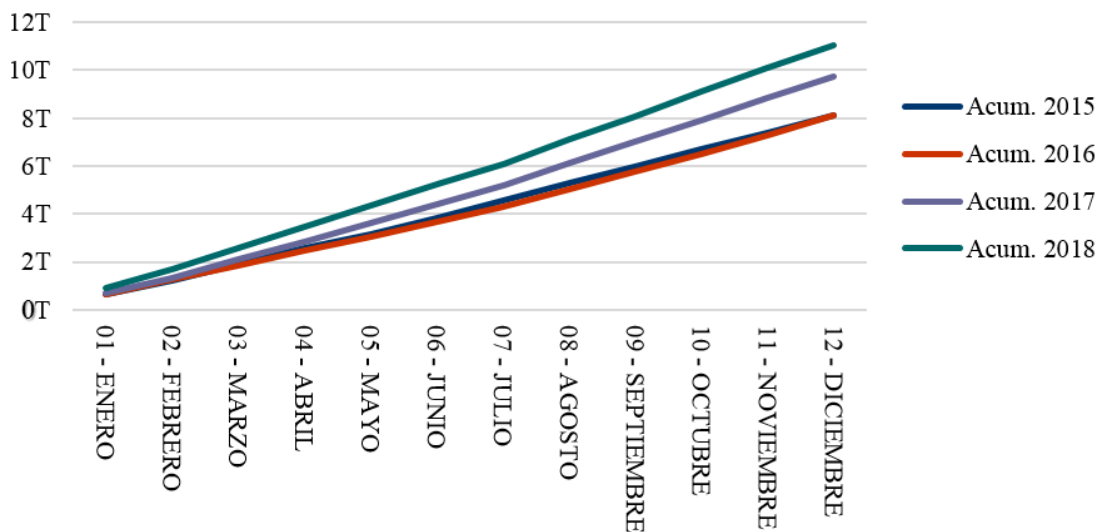
## RECAUDACIÓN (Gs.) POR MES - ACUMULADO

### Criterios Utilizados:

- Año: 2015 – 2016 – 2017.
- Incluye a todas las Administraciones.
- Crecimiento Porcentual: 2018 vs. 2017.

Mes	Año 2016	Acum. 2016	Año 2017	Acum. 2017	Año 2018	Acum. 2018	%
01 - ENERO	656.590.204.379	656.590.204.379	694.066.538.529	694.066.538.529	897.570.078.650	897.570.078.650	<b>29,32</b>
02 - FEBRERO	601.689.431.650	1.258.279.636.029	657.188.277.058	1.351.254.815.587	808.537.734.430	1.706.107.813.080	<b>23,03</b>
03 - MARZO	611.499.705.656	1.869.779.341.685	785.267.462.399	2.136.522.277.986	880.294.204.477	2.586.402.017.557	<b>12,10</b>
04 - ABRIL	588.323.201.151	2.458.102.542.836	718.440.889.997	2.854.963.167.983	898.483.190.782	3.484.885.208.339	<b>25,06</b>
05 - MAYO	600.798.302.500	3.058.900.845.336	787.400.105.552	3.642.363.273.535	872.141.700.422	4.357.026.908.761	<b>10,76</b>
06 - JUNIO	644.859.997.172	3.703.760.842.508	763.066.700.201	4.405.429.973.736	873.103.271.606	5.230.130.180.367	<b>14,42</b>
07 - JULIO	582.687.148.714	4.286.447.991.222	774.259.461.242	5.179.689.434.978	864.210.445.401	6.094.340.625.768	<b>11,62</b>
08 - AGOSTO	730.602.688.186	5.017.050.679.408	940.420.180.341	6.120.109.615.319	1.018.879.538.424	7.113.220.164.192	<b>8,34</b>
09 - SEPTIEMBRE	761.589.504.320	5.778.640.183.728	889.924.541.204	7.010.034.156.523	938.620.188.829	8.051.840.353.021	<b>5,47</b>
10 - OCTUBRE	714.985.379.596	6.493.625.563.324	916.637.313.208	7.926.671.469.731	1.067.816.685.833	9.119.657.038.854	<b>16,49</b>
11 - NOVIEMBRE	778.168.326.793	7.271.793.890.117	905.668.622.415	8.832.340.092.146	997.181.853.137	10.116.838.891.991	<b>10,10</b>
12 - DICIEMBRE	841.443.280.204	8.113.237.170.321	925.259.417.814	9.757.599.509.960	929.308.349.841	11.046.147.241.832	<b>0,44</b>
<b>Total</b>	<b>8.113.237.170.321</b>		<b>9.757.599.509.960</b>		<b>11.046.147.241.832</b>		<b>13,21</b>

Acum 2015, Acum 2016, Acum 2017, Acum 2018



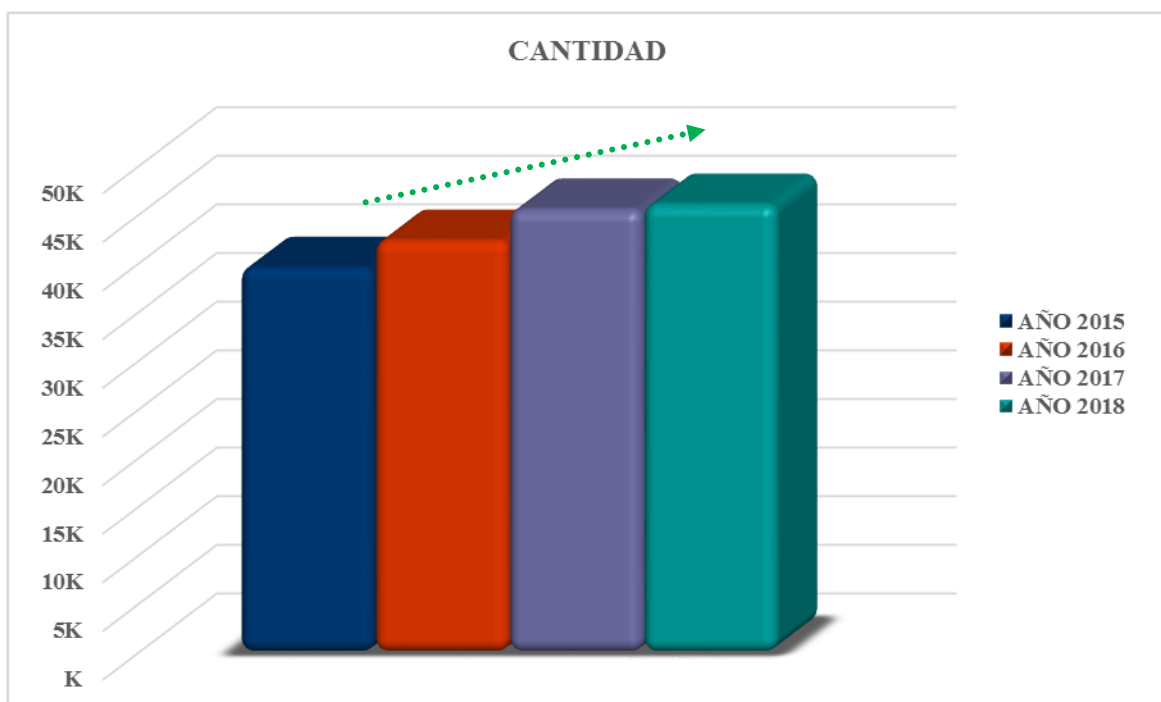


## EXPORTACIONES POR MES – AÑO COMPARATIVO

### Criterios Utilizados:

- Año: 2015 - 2016 – 2017 – 2018.
- Incluye a todas las Administraciones.
- Tipo Operación: EXPORTACIÓN.
- Destinaciones Definitivas.

	AÑO 2015	AÑO 2016	AÑO 2017	AÑO 2018
01 - ENERO	2.965	2.861	3.155	3.245
02 - FEBRERO	2.858	3.075	3.168	3.181
03 - MARZO	3.778	3.440	4.228	3.797
04 - ABRIL	3.113	3.638	3.208	4.070
05 - MAYO	3.071	3.473	4.109	3.937
06 - JUNIO	3.295	3.908	4.063	4.092
07 - JULIO	3.542	3.852	3.913	4.372
08 - AGOSTO	3.286	3.911	4.379	4.452
09 - SEPTIEMBRE	3.376	4.005	4.139	3.714
10 - OCTUBRE	3.725	3.529	3.901	3.933
11 - NOVIEMBRE	3.439	3.422	3.900	3.994
12 - DICIEMBRE	3.178	3.304	3.458	3.336
<b>Total</b>	<b>39.626</b>	<b>42.418</b>	<b>45.621</b>	<b>46.123</b>



% 2018 vs. 2017: **2,85%**

% 2018 vs. 2016: **13,42%**

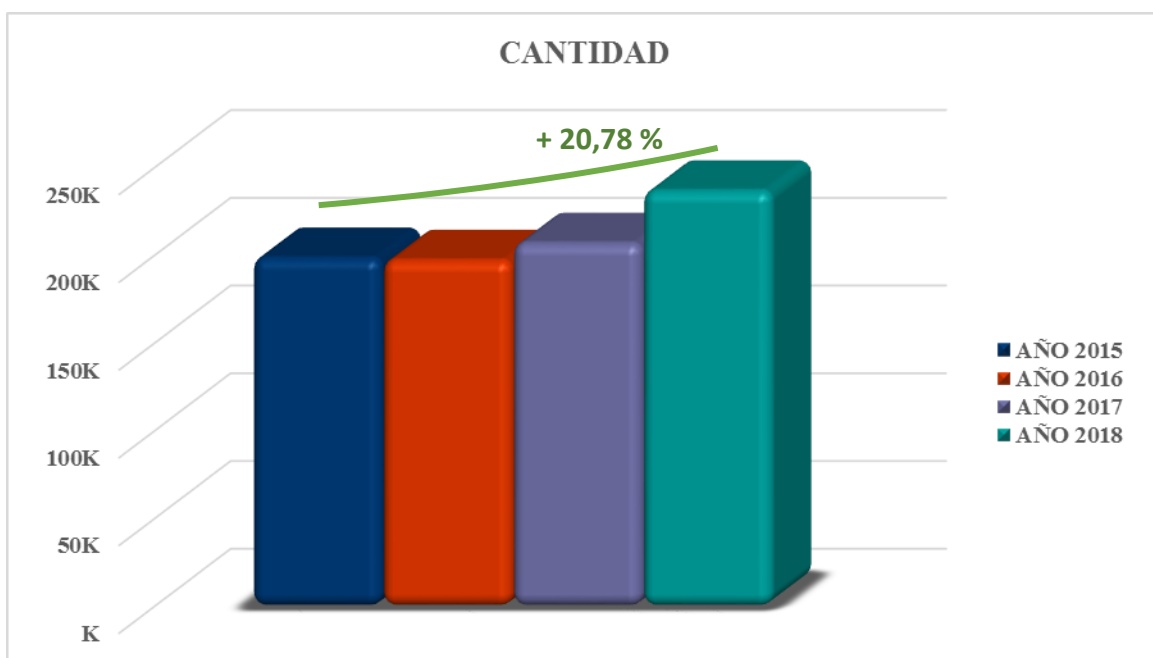
% 2018 vs. 2015: **9,44%**

## IMPORTACIONES POR MES – AÑO COMPARATIVO

### Criterios Utilizados:

- Año: 2015 - 2016 – 2017 – 2018.
- Incluye a todas las Administraciones.
- Tipo Operación: IMPORTACIÓN.
- Destinaciones Definitivas.

	AÑO 2015	AÑO 2016	AÑO 2017	AÑO 2018
01 - ENERO	16.102	13.901	17.312	19.448
02 - FEBRERO	15.428	14.263	16.092	17.992
03 - MARZO	18.113	16.267	19.828	19.071
04 - ABRIL	16.042	15.292	15.704	20.577
05 - MAYO	15.056	15.881	18.308	18.226
06 - JUNIO	15.840	16.348	1.708	18.418
07 - JULIO	17.105	15.865	18.483	20.378
08 - AGOSTO	16.577	17.886	20.843	21.481
09 - SEPTIEMBRE	18.133	17.131	19.771	21.425
10 - OCTUBRE	18.131	17.131	19.771	21.425
11 - NOVIEMBRE	16.725	18.906	19.923	20.614
12 - DICIEMBRE	16.007	19.100	19.918	18.447
<b>Total</b>	<b>199.259</b>	<b>197.971</b>	<b>207.661</b>	<b>237.502</b>



% 2018 vs. 2017: **12,34 %**

% 2018 vs. 2016: **39,90 %**

% 2018 vs. 2015: **20,78 %**

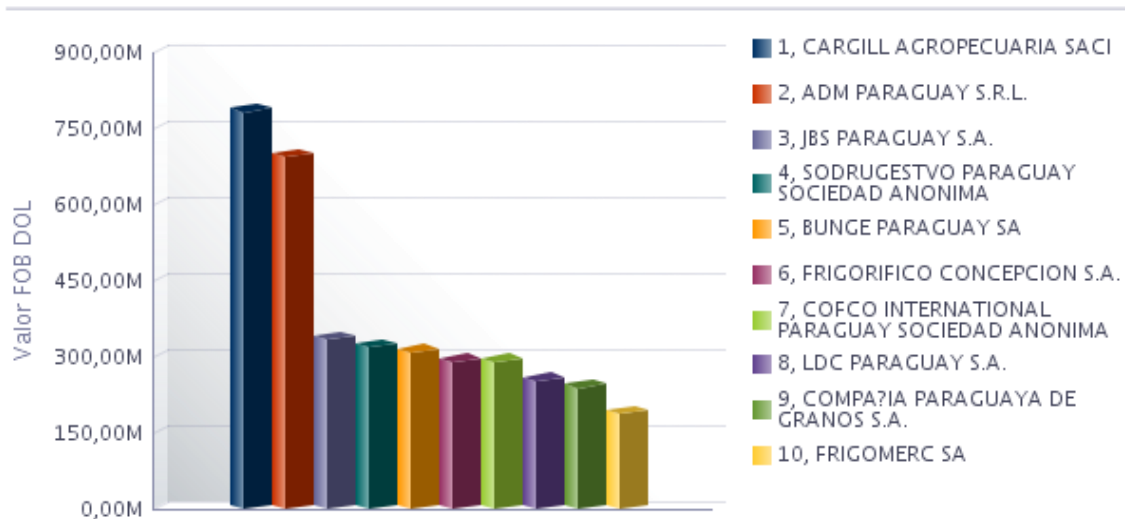
## RANKING DE EXPORTADORES

### Criterios Utilizados:

- **Año: 2018.**
- **Incluye a todos los exportadores vigentes.**
- **Tipo Operación: EXPORTACIÓN.**
- **Primeros 10 exportadores con mayor FOB DÓLAR.**
- **Destinaciones Definitivas.**

Ruc	Exportador	FOB Dólar US\$	Rank
800059662	CARGILL AGROPECUARIA SACI	782.339.867,42	1
800222342	ADM PARAGUAY S.R.L.	694.713.253,12	2
800282116	JBS PARAGUAY S.A.	333.866.751,73	3
800801865	SODRUGESTVO PARAGUAY SOCIEDAD ANONIMA	319.065.875,20	4
800334884	BUNGE PARAGUAY SA	308.978.665,31	5
800233255	FRIGORIFICO CONCEPCION S.A.	290.647.908,47	6
800785959	COFCO INTERNATIONAL PARAGUAY SOCIEDAD ANONIMA	289.882.994,22	7
800277520	LDC PARAGUAY S.A.	252.866.935,40	8
800713729	COMPAÑÍA PARAGUAYA DE GRANOS S.A.	239.052.010,50	9
800197089	FRIGOMERC SA	187.329.533,32	10

Valor FOB DOL



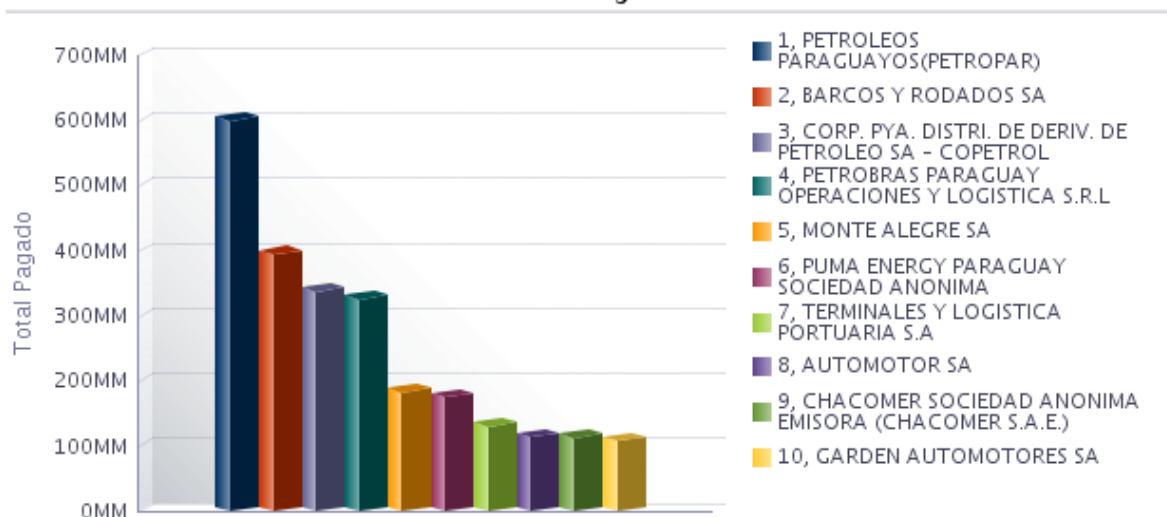
## RANKING DE IMPORTADORES

### Criterios Utilizados:

- **Año: 2018.**
- **Incluye a todos los importadores vigentes.**
- **Tipo Operación: IMPORTACIÓN.**
- **Primeros 10 importadores con mayor RECAUDACIÓN Gs.**
- **Destinaciones Definitivas.**

Ruc	Importador	Recaudación Gs.	Rank
800026756	PETROLEOS PARAGUAYOS(PETROPAR)	599.856.533.551	1
800066715	BARCOS Y RODADOS SA	395.111.809.414	2
800077601	CORP. PYA. DISTRI. DE DERIV. DE PETROLEO SA - COPETROL	337.610.422.878	3
800159845	PETROBRAS PARAGUAY OPERACIONES Y LOGISTICA S.R.L	325.807.708.593	4
800238923	MONTE ALEGRE SA	182.723.518.313	5
800272773	PUMA ENERGY PARAGUAY SOCIEDAD ANONIMA	174.995.344.684	6
800587871	TERMINALES Y LOGISTICA PORTUARIA S.A	130.335.169.310	7
800013409	AUTOMOTOR SA	113.574.948.927	8
800137442	CHACOMER SOCIEDAD ANONIMA EMISORA (CHACOMER S.A.E.)	112.795.627.044	9
800245768	GARDEN AUTOMOTORES SA	108.699.044.755	10

Total Pagado Gs.



## OPERACIONES DE EXPORTACIÓN POR RUBRO

### Criterios Utilizados:

- Año: 2018.
- Tipo Operación: EXPORTACIÓN.
- Primeros 20 Rubros de Exportación.

Rubro	Kilo Neto	FOB Dólar US\$	Ranking
SOJA	6.115.153.415,38	2.237.220.601,97	1
CARNES Y DERIVADOS	300.320.464,23	1.181.938.813,20	2
RESIDUOS Y DESPERDICIOS DE LA INDUSTRIA ALIMENTICIO Y ALIMENTOS PREPARADOS PAR ANIMALES	2.748.453.473,84	977.818.559,76	3
CEREALES (TRIGO, ARROZ, MAÍZ Y SORGO)	2.634.866.820,54	539.136.257,24	4
GRASAS Y ACEITES DE ORIGEN ANIMAL Y VEGETAL	757.669.508,27	511.152.035,69	5
REPUESTOS (AUTOPARTE)	12.554.566,42	273.479.380,43	6
MANUFACTURAS DE TEJIDOS ( PRENDAS Y COMPLEMENTOS DE VESTIR)	32.151.601,80	175.228.278,12	7
PLÁSTICOS Y SUS MANUFACTURAS	67.435.391,56	109.344.231,42	8
PIELES Y CUEROS, Y SUS MANUFACTURAS	44.673.945,16	97.113.192,59	9
SEMILLAS DE FRUTOS OLEAGINOSAS (POROTO Y GIRASOL)	52.686.470,36	89.682.310,17	10
PRODUCTOS DE ORIGEN ANIMAL Y SUS DERIVADOS	42.535.950,62	84.282.898,43	11
COMBUSTIBLES Y DEMÁS PRODUCTOS DERIVADOS DEL PETRÓLEO	84.189.738,40	68.707.323,33	12
AGROQUÍMICOS	5.104.990,72	68.700.062,77	13
AZUCARES Y ARTÍCULOS DE CONFITERÍA	83.738.006,75	64.242.260,85	14
BIENES DE CAPITAL	17.206.399,04	54.199.871,74	15
PRODUCTOS FARMACÉUTICOS Y MEDICAMENTOS	2.420.842,81	43.162.592,70	16
CARBÓN VEGETAL	110.255.304,91	40.183.301,00	17
PAPEL Y CARTÓN	57.410.111,28	36.411.085,70	18
CAPITULO 76 En este Capítulo se entiende por a) Barras b.)Perfiles c) Alambre d.) Chapas, hojas y t	19.929.629,53	34.982.832,79	19
MADERA	46.525.704,75	34.595.868,52	20

## OPERACIONES DE IMPORTACIÓN POR RUBRO

### Criterios Utilizados:

- Año: 2018.
- Tipo Operación: IMPORTACIÓN.
- Primeros 20 Rubros de Importación.

Rubro	Kilo Neto	Recaudación Gs.	Ranking
COMBUSTIBLES Y DEMÁS PRODUCTOS DERIVADOS DEL PETRÓLEO	2.499.267.550,53	2.426.930.590.210	1
VEHÍCULOS	253.129.939,83	1.526.210.930.307	2
BIENES DE CAPITAL	143.189.968,75	584.908.874.534	3
INFORMÁTICA Y TELECOMUNICACIONES	17.482.268,97	549.402.999.345	4
REPUESTOS (AUTOPARTE)	136.389.835,57	516.266.546.831	5
BEBIDAS	233.277.974,60	387.007.241.619	6
AGROQUÍMICOS	44.345.425,91	354.359.395.089	7
ELECTRÓNICA	39.419.697,77	330.976.939.798	8
ABONOS	1.262.849.229,21	297.500.657.649	9
MANUFACTURAS DE TEJIDOS ( PRENDAS Y COMPLEMENTOS DE VESTIR)	44.516.714,50	296.868.987.406	10
CAPITULO 85 MAQUINAS, APARATOS Y MATERIAL ELÉCTRICO Y SUS PARTES; APARATOS DE GRABACIÓN O DE REPROD	34.942.149,84	277.783.206.123	11
PLÁSTICOS Y SUS MANUFACTURAS	173.522.067,76	273.055.890.708	12
PRODUCTOS QUÍMICOS	142.306.301,62	262.870.935.649	13
FUNDICIÓN DE HIERRO Y ACERO	445.185.343,34	227.635.180.836	14
JUGUETES	26.708.519,09	199.321.821.613	15
CALDERAS, MÁQUINAS, APARATOS Y ARTEFACTOS MECÁNICOS; PARTES DE ESTAS MÁQUINAS O APARATOS, REACTORES	25.033.841,44	174.401.904.718	16
PAPEL Y CARTÓN	171.502.094,49	172.525.042.411	17
ACEITES ESENCIALES, PERFUMES Y COSMÉTICOS	22.497.641,17	157.299.564.493	18
CALZADOS Y SUS PARTES	15.605.784,88	135.927.559.356	19
TABACOS Y CIGARRILLOS	51.320.273,40	128.369.980.468	20

## PARTICIPACIÓN DE RUBROS EN EL TOTAL DE LA RECAUDACIÓN (Gs) – COMPARATIVO

### Criterios Utilizados:

- Año: 2016 - 2017 - 2018.
- Ordenado por el Año 2018.

Rubro	Año 2018	%	Año 2017	%	Año 2016	%
COMBUSTIBLES Y DEMÁS PRODUCTOS DERIVADOS DEL PETRÓLEO	2.427.535.523.400	21,98	2.096.151.421.504	21,48	1.939.092.299.330	23,90
VEHÍCULOS	1.529.567.062.611	13,85	1.219.873.542.329	12,50	961.708.560.671	11,85
BIENES DE CAPITAL	591.598.673.819	5,36	529.171.314.425	5,42	477.492.574.185	5,89
INFORMÁTICA Y TELECOMUNICACIONES	549.659.534.828	4,98	513.814.153.494	5,27	383.410.107.391	4,73
REPUESTOS (AUTOPARTE)	516.939.458.043	4,68	480.321.459.743	4,92	405.256.978.779	5,00
BEBIDAS	391.627.216.288	3,55	376.567.169.071	3,86	293.628.004.499	3,62
AGROQUÍMICOS	354.663.216.833	3,21	286.262.791.606	2,93	244.318.809.094	3,01
ELECTRÓNICA	331.084.733.096	3,00	353.396.867.788	3,62	229.776.944.768	2,83
MANUFACTURAS DE TEJIDOS ( PRENDAS Y COMPLEMENTOS DE VESTIR)	298.199.701.752	2,70	315.583.362.203	3,23	231.492.016.898	2,85
ABONOS	297.538.243.787	2,69	263.767.992.065	2,70	227.209.807.731	2,80
CAPITULO 85 MAQUINAS, APARATOS Y MATERIAL ELÉCTRICO Y SUS PARTES; APARATOS DE GRABACIÓN O DE REPROD	278.323.204.626	2,52	284.189.262.735	2,91	207.962.660.814	2,56
PLÁSTICOS Y SUS MANUFACTURAS	276.092.456.749	2,50	248.682.053.588	2,55	221.809.931.823	2,73
PRODUCTOS QUÍMICOS	264.317.070.117	2,39	201.256.197.431	2,06	154.583.503.307	1,91
FUNDICIÓN DE HIERRO Y ACERO	227.833.236.876	2,06	160.231.392.641	1,64	131.303.217.587	1,62
JUGUETES	199.508.148.476	1,81	201.544.070.290	2,07	117.132.844.289	1,44
CALDERAS, MÁQUINAS, APARATOS Y ARTEFACTOS MECÁNICOS; PARTES DE ESTAS MÁQUINAS O APARATOS, REACTORES	174.446.862.537	1,58	162.840.324.431	1,67	112.206.936.348	1,38
PAPEL Y CARTÓN	173.578.044.869	1,57	140.551.074.829	1,44	132.736.459.326	1,64
ACEITES ESENCIALES, PERFUMES Y COSMÉTICOS	165.143.168.697	1,50	165.109.942.041	1,69	114.408.061.190	1,41
CALZADOS Y SUS PARTES	136.020.098.980	1,23	135.598.789.892	1,39	113.322.150.891	1,40
TABACOS Y CIGARRILLOS	128.481.403.427	1,16	119.063.880.347	1,22	121.310.729.200	1,50
PREPARACIONES DE HORTALIZAS Y FRUTAS, Y DEMÁS PREPARACIONES ALIMENTICIAS	124.976.356.882	1,13	116.903.461.096	1,20	104.891.509.637	1,29
PRODUCTOS FARMACÉUTICOS Y MEDICAMENTOS	118.859.492.195	1,08	103.800.274.678	1,06	105.108.478.153	1,30
MANUFACTURAS DE FUNDICIÓN DE HIERRO	112.824.731.474	1,02	99.740.669.537	1,02	79.524.593.892	0,98
MUEBLES	98.572.299.878	0,89	80.252.209.046	0,82	76.067.750.876	0,94
MANUFACTURAS DIVERSAS DE METAL COMÚN (HERRAMIENTAS, CUBIERTOS, GUARNICIONES Y OTROS)	96.860.036.147	0,88	81.185.763.821	0,83	64.114.527.771	0,79
AZUCARES Y ARTÍCULOS DE CONFITERÍA	90.858.501.254	0,82	23.509.499.756	0,24	17.373.177.340	0,21
MATERIAS TEXTILES (TEJIDOS)	78.214.277.227	0,71	82.040.297.834	0,84	70.198.770.203	0,87
CAPITULO 76 En este Capítulo se entiende por a) Barras b.)Perfiles c) Alambre d.) Chapas, hojas y t	76.179.656.246	0,69	70.525.926.866	0,72	60.244.503.098	0,74
CAPITULO 96 MANUFACTURAS DIVERSAS	71.687.413.975	0,65	65.200.903.994	0,67	55.358.973.441	0,68
PRODUCTOS CERÁMICOS	64.415.104.340	0,58	59.098.480.401	0,61	49.142.330.620	0,61
JABONES Y PREPARACIONES PARA EL LAVADO	58.938.811.464	0,53	51.762.303.378	0,53	47.637.380.674	0,59
PREPARACIONES ALIMENTICIAS A BASE DE CEREALES, HARINA, ALMIDÓN, LECHE Y PRODUCTOS DE PASTELERÍA	55.366.962.673	0,50	49.898.699.970	0,51	43.870.013.352	0,54
CAPITULO 90 INSTRUMENTOS Y APARATOS DE ÓPTICA, DE FOTOGRAFÍA O DE CINEMATOGRAFÍA, DE MEDIDA, DE CON	50.643.491.372	0,46	46.519.675.276	0,48	37.589.676.807	0,46
COLORANTES Y PINTURAS	48.313.763.390	0,44	45.729.067.636	0,47	42.284.402.705	0,52
PIELES Y CUEROS, Y SUS MANUFACTURAS	48.090.036.703	0,44	42.950.232.986	0,44	27.523.907.741	0,34

Rubro	Año 2018	%	Año 2017	%	Año 2016	%
RESIDUOS Y DESPERDICIOS DE LA INDUSTRIA ALIMENTICIO Y ALIMENTOS PREPARADOS PAR ANIMALES	48.015.303.491	0,43	42.208.762.674	0,43	37.518.813.506	0,46
VIDRIOS Y SUS MANUFACTURAS	45.343.401.361	0,41	32.425.926.235	0,33	29.654.050.313	0,37
AJUSTES	36.070.883.777	0,33	36.296.429.901	0,37	27.848.978.369	0,34
PRODUCTOS MINERALES (CEMENTOS, CAL, SAL Y OTROS)	32.939.531.925	0,30	32.986.441.748	0,34	35.819.303.313	0,44
CAUCHO Y SUS MANUFACTURAS	31.788.445.857	0,29	28.019.670.597	0,29	29.004.399.455	0,36
CARNES Y DERIVADOS	26.088.844.990	0,24	18.121.979.135	0,19	16.018.456.953	0,20
LÁCTEOS Y DERIVADOS	23.082.999.278	0,21	21.954.112.416	0,22	14.881.118.251	0,18
MANUFACTURAS DE PIEDRAS, YESO, CEMENTO Y AMIANTO	22.871.990.262	0,21	21.329.540.151	0,22	19.488.327.372	0,24
CACAO Y SUS PREPARACIONES	19.867.930.932	0,18	17.224.674.594	0,18	14.974.111.065	0,18
ARMAS Y SUS PARTES, Y MUNICIONES	18.210.618.232	0,16	30.977.646.603	0,32	16.849.601.655	0,21
CEREALES (TRIGO, ARROZ, MAÍZ Y SORGO)	18.209.216.724	0,16	16.099.912.565	0,16	17.700.388.540	0,22
NT	18.010.607.464	0,16	5.668.628.805	0,06	128.052.103	0,00
CAPITULO 35 MATERIAS ALBUMINOIDEAS; PRODUCTOS A BASE DE ALMIDÓN O DE FÉCULA MODIFICADOS; COLAS; ENZ	17.974.105.359	0,16	14.731.159.149	0,15	13.420.160.246	0,17
GRASAS Y ACEITES DE ORIGEN ANIMAL Y VEGETAL	16.213.539.740	0,15	15.459.221.896	0,16	11.259.203.862	0,14
PRODUCTOS DE MOLINERÍA ALMIDÓN Y HARINAS)	15.182.462.388	0,14	14.225.195.061	0,15	12.836.373.752	0,16
ALUMINIO Y SUS MANUFACTURAS	14.931.250.308	0,14	15.658.358.118	0,16	13.135.622.557	0,16
PREPARACIONES DE PESCADOS, CRUSTÁCEOS O MOLUSCOS Y DEMÁS INVERTEBRADOS ACUÁTICOS	14.143.369.260	0,13	11.175.999.878	0,11	9.056.385.968	0,11
MADERA	14.056.152.417	0,13	11.923.737.596	0,12	10.330.208.867	0,13
CAPITULO 91 APARATOS DE RELOJERÍA Y SUS PARTES.	10.878.234.164	0,10	8.982.349.104	0,09	6.186.905.464	0,08
HORTALIZAS, RAÍCES Y TUBÉRCULOS ALIMENTICIOS	8.157.972.132	0,07	9.084.384.835	0,09	10.864.791.209	0,13
CAPITULO 65 TOCADOS Y SUS PARTES	7.822.740.612	0,07	6.969.376.160	0,07	4.651.162.813	0,06
CAPITULO 89 BARCOS Y DEMÁS ARTEFACTOS FLOTANTES	7.731.619.371	0,07	5.462.045.689	0,06	4.531.182.347	0,06
FRUTAS Y FRUTOS COMESTIBLES	7.516.544.152	0,07	7.265.918.567	0,07	5.891.161.482	0,07
CAFÉ, YERBA MATE Y ESPECIES	5.725.778.166	0,05	4.677.950.530	0,05	4.154.217.805	0,05
PRODUCTOS FOTOGRÁFICOS Y CINEMATOGRAFICOS	5.694.836.078	0,05	5.520.118.586	0,06	4.841.562.210	0,06
PÓLVORAS Y EXPLOSIVOS	5.365.790.786	0,05	5.598.107.810	0,06	6.092.123.553	0,08
SEMILLAS DE FRUTOS OLEAGINOSAS (POROTO Y GIRASOL)	5.066.197.857	0,05	4.536.065.916	0,05	4.687.643.924	0,06
PRODUCTOS DE ORIGEN ANIMAL Y SUS DERIVADOS	4.957.467.291	0,04	3.662.891.525	0,04	2.768.261.124	0,03
CAPITULO 67 PLUMAS Y PLUMÓN PREPARADOS Y ARTÍCULOS DE PLUMÓN; FLORES, ARTIFICIALES; MAN	4.188.012.046	0,04	4.509.721.820	0,05	3.312.273.713	0,04
CAPITULO 47 PASTA DE MADERA O DE OTRAS MATERIAS FIBROSAS CELULÓSICAS ,DESPERDICIOS Y DESECHOS DE PA	4.023.884.593	0,04	1.894.115.382	0,02	708.073.851	0,01
SOJA	3.942.719.105	0,04	5.110.208.966	0,05	2.889.071.583	0,04
ANIMALES VIVOS	3.854.042.211	0,03	3.125.267.287	0,03	2.586.806.251	0,03
METALES PRECIOSOS Y SUS MANUFACTURAS	3.520.127.131	0,03	2.828.991.600	0,03	2.220.509.467	0,03
BISUTERÍA	2.951.703.183	0,03	2.858.742.352	0,03	2.576.926.727	0,03
CAPITULO 13 GOMAS, RESINAS Y DEMÁS JUGOS Y EXTRACTOS VEGETALES	2.665.332.239	0,02	2.045.303.242	0,02	1.651.169.415	0,02
PESCADOS Y DERIVADOS	2.425.350.975	0,02	2.357.977.645	0,02	1.653.690.309	0,02
CAPITULO 92 INSTRUMENTOS DE MÚSICA; PARTES Y ACCESORIOS DE ESTOS INSTRUMENTOS	2.174.509.828	0,02	1.875.162.230	0,02	1.565.333.551	0,02
PARAGUAS, SOMBRILLAS Y QUITASOLES	2.017.760.032	0,02	2.122.320.520	0,02	1.770.798.978	0,02
CAPITULO 6 PLANTAS VIVAS Y PRODUCTOS DE LA FLORICULTURA	1.704.778.603	0,02	1.563.676.922	0,02	1.790.213.918	0,02
CARBÓN VEGETAL	1.131.818.481	0,01	767.120.004	0,01	590.621.909	0,01
CAPITULO 79 CINC Y MANUFACTURAS DE CINC	727.616.288	0,01	446.897.148	0,00	578.883.347	0,01
CAPITULO 26 MINERALES, ESCORIAS Y CENIZAS	444.207.654	0,00	3.285.315.992	0,03	2.097.387.964	0,03
CAPITULO 80 ESTAÑO Y MANUFACTURAS DE ESTAÑO	421.032.143	0,00	461.050.977	0,00	404.267.079	0,00
CAPITULO 97 OBJETOS DE ARTE O DE COLECCIÓN Y ANTIGÜEDADES	299.316.547	0,00	396.948.219	0,00	95.894.113	0,00
CAPITULO 78 PLOMO Y MANUFACTURAS DE PLOMO	239.508.206	0,00	186.000.496	0,00	214.044.217	0,00
CAPITULO 45 CORCHO Y MANUFACTURAS DE CORCHO	144.844.772	0,00	23.315.055	0,00	31.969.034	0,00
CAPITULO 75 NÍQUEL Y MANUFACTURAS DE NÍQUEL	141.350.747	0,00	160.150.970	0,00	243.238.115	0,00
CAPITULO 46 MANUFACTURAS DE ESPARTERÍA O DE CESTERÍA	133.425.242	0,00	128.061.244	0,00	149.279.948	0,00
CAPITULO 14 MATERIAS TRAZABLES Y DEMÁS PRODUCTOS DE ORIGEN VEGETAL, NO EXPRESADOS NI COMPRENDIDOS EN	60.896.677	0,00	33.417.828	0,00	52.534.637	0,00
CAPITULO 81 LOS DEMÁS METALES COMUNES; CERMETS; MANUFACTURAS DE ESTAS MATERIAS.	41.767.689	0,00	31.255.077	0,00	152.297.124	0,00
CAPITULO 88 AERONAVES, VEHÍCULOS ESPACIALES Y SUS PARTES	17.408.035	0,00	47.354.412	0,00	216.722.562	0,00
<b>Suma Total</b>	<b>11.046.147.241.832</b>	<b>100,00</b>	<b>9.757.599.509.960</b>	<b>100,00</b>	<b>8.113.237.170.321</b>	<b>100,00</b>