

# ÍNDICE

<b>1.</b>	<b>Configuración de Navegadores .....</b>	<b>2</b>
1.1.	Google Chrome .....	2
a.	<i>a. Configuración.....</i>	<i>2</i>
b.	<i>b. Idioma.....</i>	<i>2</i>
1.2.	Mozilla .....	3
c.	<i>a. Opciones .....</i>	<i>3</i>
d.	<i>b. Idioma.....</i>	<i>3</i>
<b>2.</b>	<b>Recuperación de Usuario VUI.....</b>	<b>4</b>
2.1.	Reseteo de Contraseña .....	4
e.	<i>a. Pasos.....</i>	<i>4</i>

# 1. Configuración de Navegadores

## 1.1. Google Chrome

### a. Configuración

Dirigirse a la opción de Configuración.

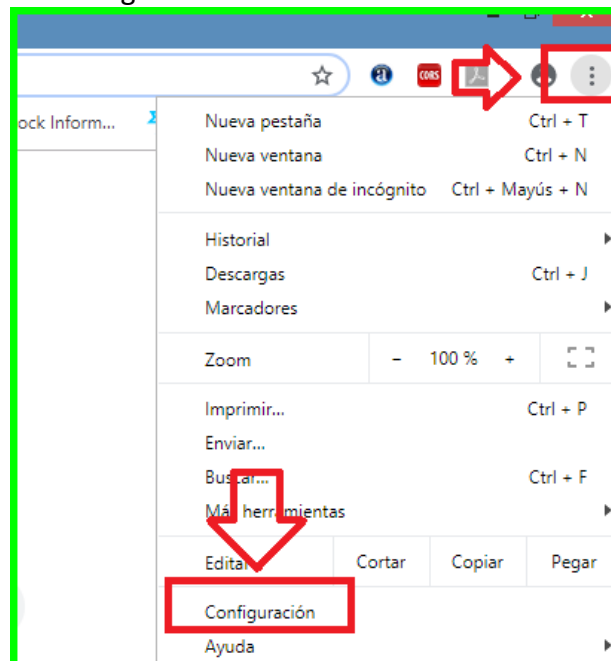


Figura 1

### b. Idioma

Tener las opciones como se muestra a continuación en la imagen.

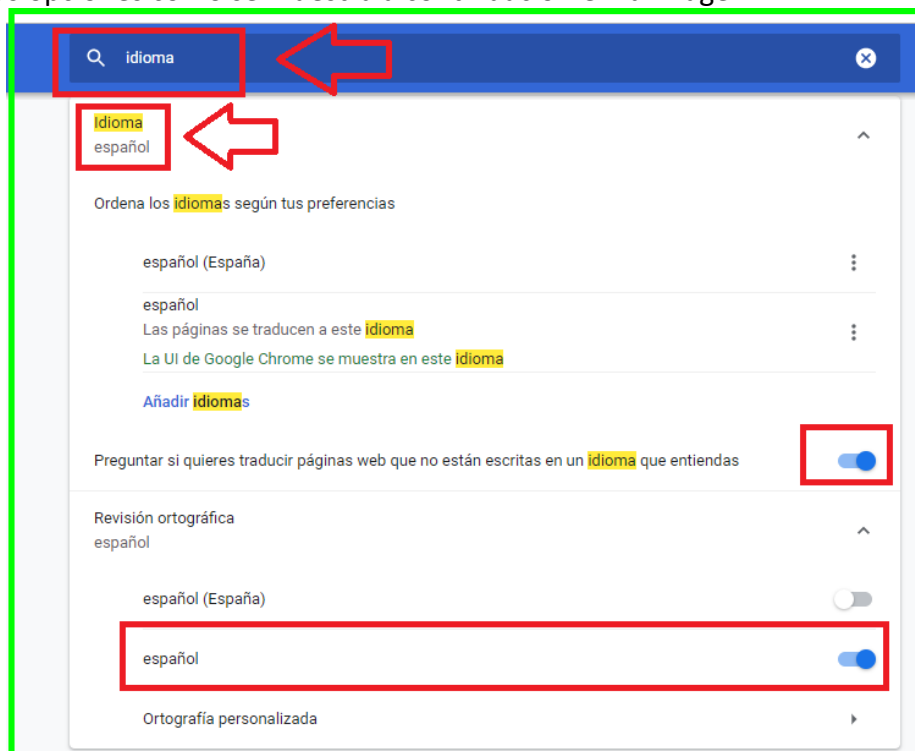


Figura 2

## 1.2. Mozilla

### a. Opciones

Dirigirse a la opción que muestra en la imagen.

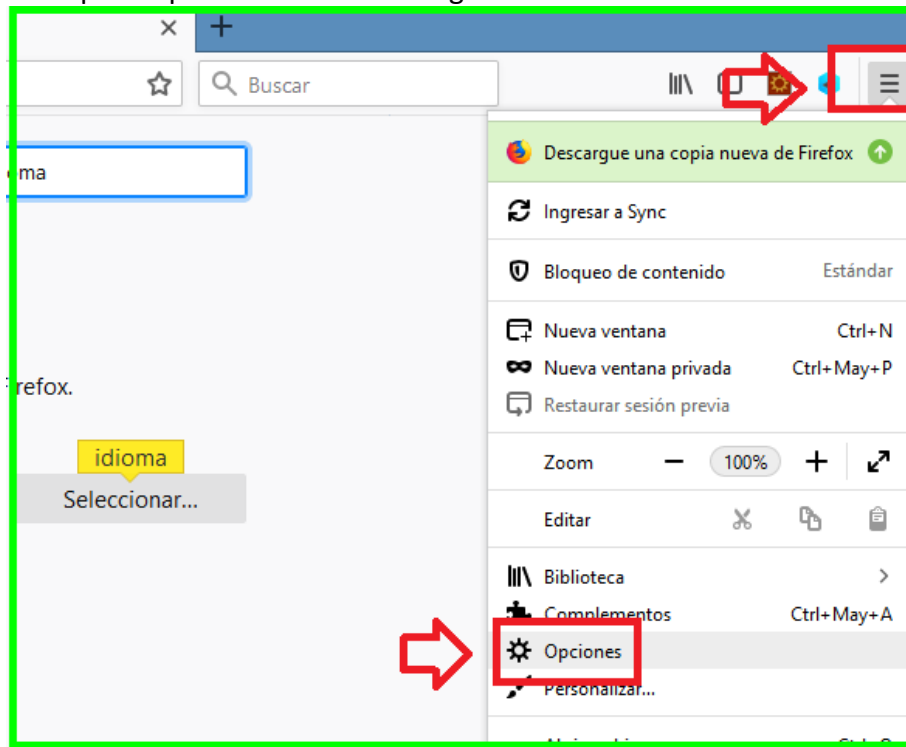


Figura 1

### b. Idioma

Tener las opciones como se muestra a continuación en la imagen.

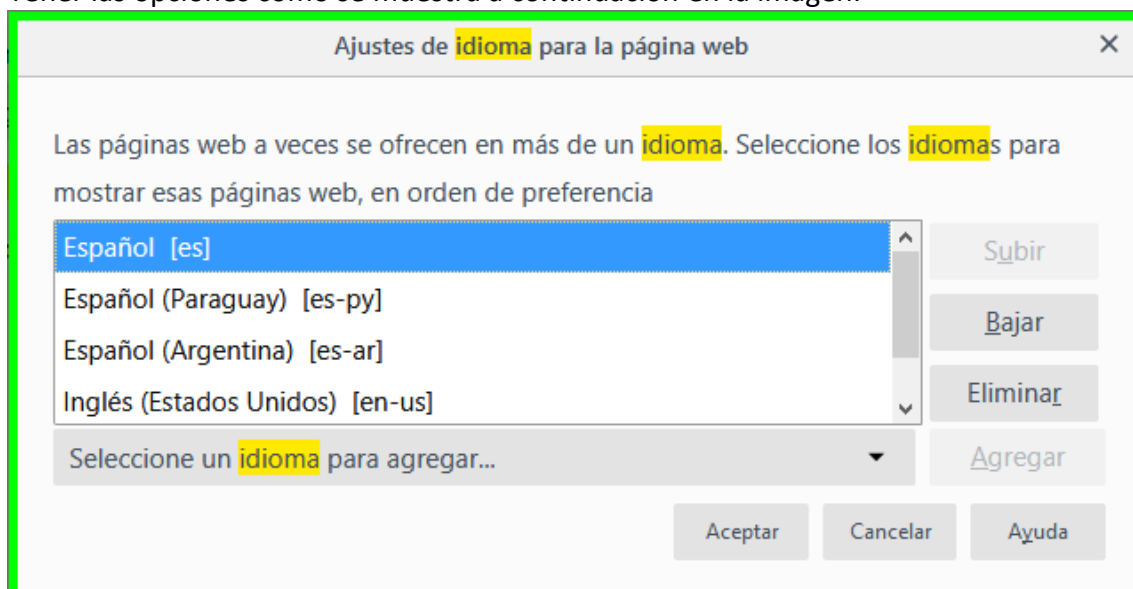


Figura 2

## 2. Recuperación de Usuario VUI

### 2.1. Reseteo de Contraseña

#### a. Pasos

Dirigirse a la opción la web de la DNA, [www.aduana.gov.py](http://www.aduana.gov.py).



Figura 3

Menú “Sistema Sofia” en la Opción “VUI” y “Restablecimiento de Contraseña”



Figura 4

Ingresar Usuario, la Nueva Contraseña y el numero para validar los datos.

RESTABLECIMIENTO DE CONTRASEÑA

VENTANILLA ÚNICA DEL IMPORTADOR

CAMBIO DE CONTRASEÑA

Usuario: CI4532674

Nueva Clave: 123456

Ingresar: 79200 79200

0 1 2 3 4 5 6 7 8 9

Enviar Cancelar

Uso Exclusivo para usuarios del VUI

Figura 5

Debe quedar como muestra en la imagen y luego clic en enviar.

RESTABLECIMIENTO DE CONTRASEÑA

VENTANILLA ÚNICA DEL IMPORTADOR

CAMBIO DE CONTRASEÑA

Usuario: CI4532674

Nueva Clave: 123456

Ingresar: 79200 79200

0 1 2 3 4 5 6 7 8 9

Enviar Cancelar

En breve recibirá un enlace para cambio de contraseña en el correo electrónico habilitado ante la DNA, para el usuario CI4532674

Figura 5

Una vez que se envía los datos, debe llegar un pedido de confirmación al correo que se estableció en la VUI como recuperación de contraseña:

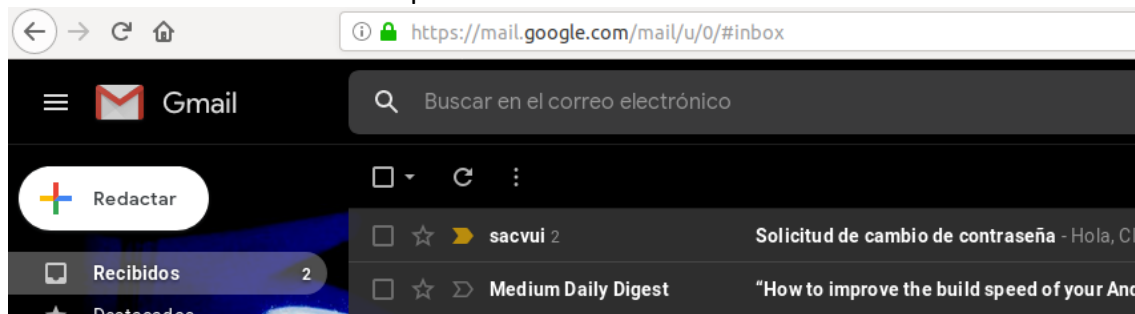


Figura 6

Al acceder al correo se debe dar clic en el link para confirmar el cambio de contraseña

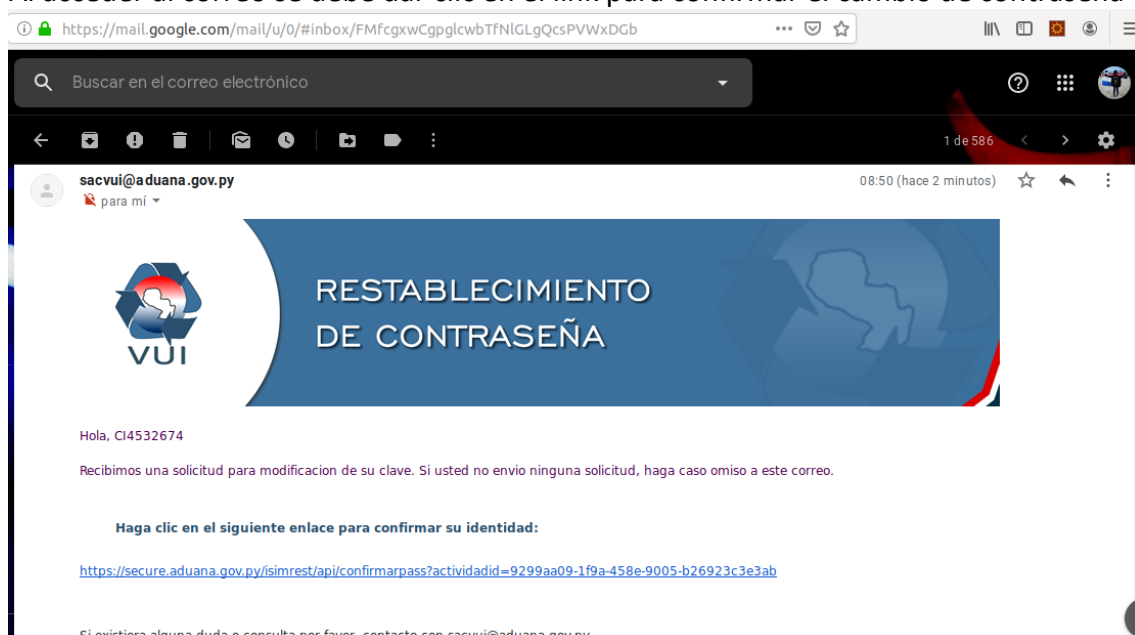


Figura 6

Al hacer esto sale este mensaje de confirmación.



Figura 7